

مرض النوم



الرسومات : أوماري
التصميم : الدكتور ج. جانين والدكتور ب. كاتا
منظمة الصحة العالمية
قسم مكافحة أمراض المناطق المدارية
برنامج مكافحة داء المثقبيات الأفريقي البشري

1999



منظمة الصحة العالمية
قسم مكافحة أمراض المناطق المدارية
برنامج مكافحة داء المثقبيات الأفريقي البشري



وزارة الخارجية الفرنسية
وكالة الوزارة لشؤون التعاون

قام بترجمة هذه الوثيقة إلى العربية ومراجعتها وإعدادها المكتب الإقليمي لمنظمة الصحة العالمية بشرق المتوسط الإسكندرية ، مصر

© منظمة الصحة العالمية

هذه الوثيقة ليست من المنشورات الرسمية لمنظمة الصحة العالمية ، وجميع الحقوق المتصلة بها محفوظة للمنظمة . غير أنه يجوز استعراض هذه الوثيقة أو تلخيصها أو الاقتباس منها أو استنساخها أو ترجمتها ، جزئياً أو كلياً ، على أن لا يكون ذلك لأغراض البيع أو الاستخدام لغايات تجارية . أما الآراء الواردة في وثائق تحمل أسماء كاتبها فيتحمل مسؤوليتها أولئك الكاتيون وحدهم .

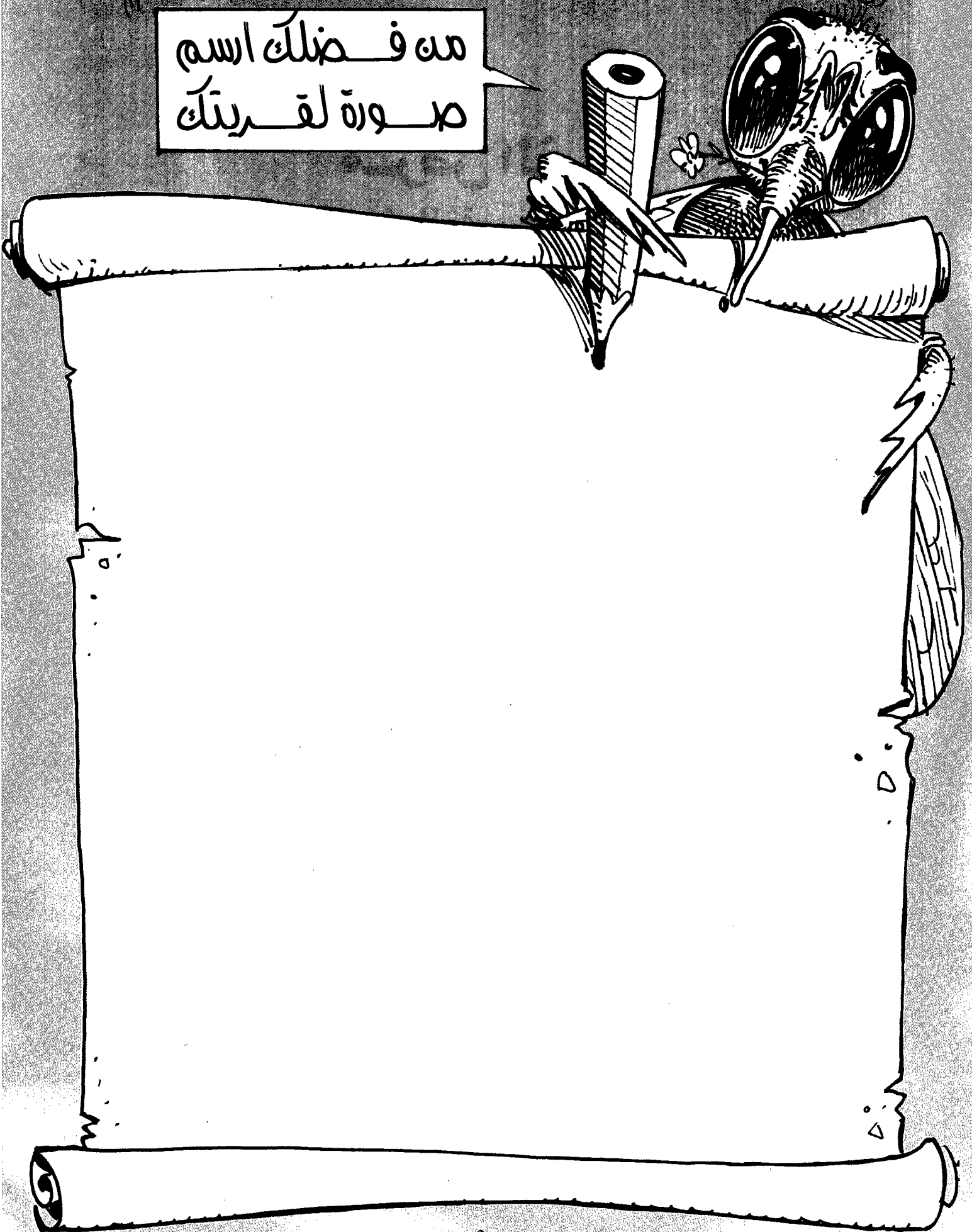
مرض النوم

داء المثقيبات

الأفريقي البشري



مه فضلك اسم
صورة لقرينك



ما هو مرض النوم؟



إن الاسم الصحيح لمرض النوم هو اسم صعب بعض الشيء، فهو :
داء الطقبيات الأفريقي البشري، إلا أن مرض النوم هو الاسم الذي يمكن
تذكره بكل سهولة.

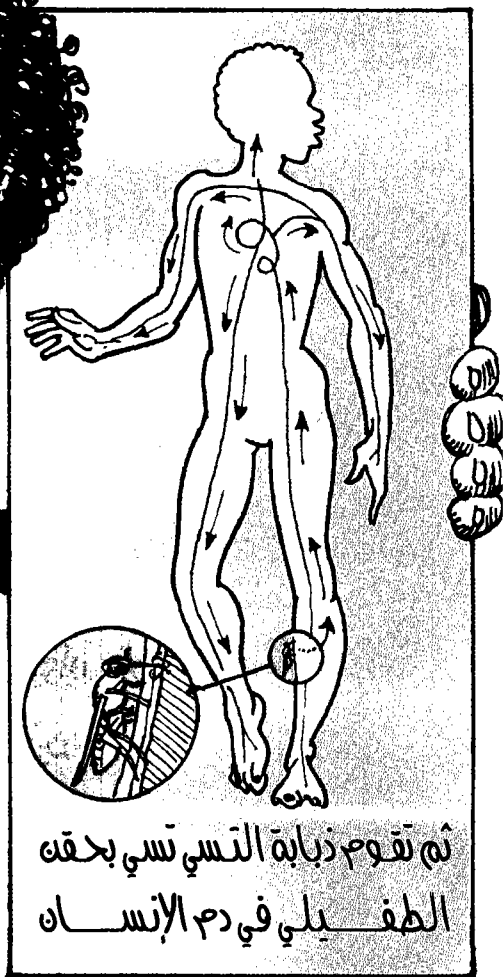


وهو
مرض خطير جداً يسببه طفيلي
الطقبية، وهو كائن حي متناهي الصغر،
يتكاثر داخل الجسم. وتقوم الطقبية بتدمير
خلايا المخ، والنتيجة النهائية للمرض
هي الوفاة.



تقوم ذبابة تسي تسي بشفط الطفيلي عند مصها لدم
إنسان مصاب بعد المرض

فلماذا نطلق عليه اسم «مرض النوم»؟
لوحظ منذ عدة سنوات أن المريض ينام غالباً عدة ساعات أثناء
النهار، وأنه منه الضعف بحيث يبدو وكأنه نائم طوال الوقت، ومنه هنا
جاءت التسمية «مرض النوم».

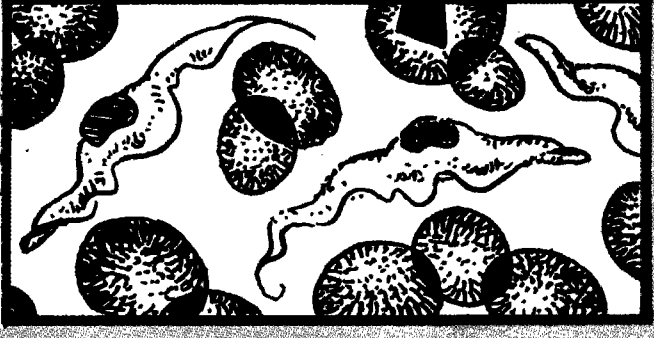


ثم تقوم ذبابة التسي تسي بحقنه
الطفيلي في دم الإنسان



إن المتقنية،
التي تسبب المرض، طفيلي متناهي الصغر،
حتى أن الطبيب لا يمكنه أن يراه
إلا بالمجهر

تحت المجهر
يمكن رؤية الطفيلي وهو يتحرك بين
خلايا الدم الحمراء



ذبابة تسي تسي

من الصعب أن تعرف ذبابة التسي تسي إذا لم تكن معتاداً على رؤيتها.

وهي كبيرة بحجم ظفر اليد



ولادة ذبابة التسي تسي قد تكون مؤلمة
جداً، ويظل الجلد المحيط بها محمياً
وصلياً لعدة أيام.



وتفضل الذبابة امتصاص دم
الحيوان، إلا أنها تلدغ الإنسان إن
لم تجد حيواناً.

ولها جناحان تطويهما على
ظهرها عندما تكون سائنة،
ولها إبرة طويلة تلدغ بها.

وهي تلدغ بها جلد الإنسان أو الحيوان
كي تمتص دمه الذي تتغذى عليه. فإذا
كان الإنسان أو الحيوان مريضاً، فإن
الدم الممتص يكون محتوياً على
الطفيلي الناقل لمرض النوم.

كيفية الإصابة بالمرض؟

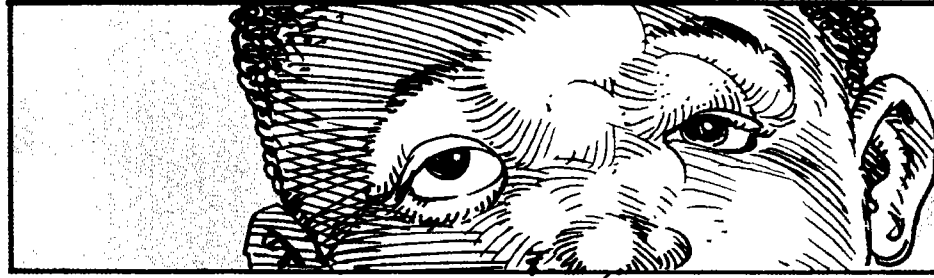


وغالباً ما يظهر ورم في الجزء الخلفي من العنق، على شكل كرة صغيرة تحت الجلد.



وفي بعض الأحيان يتعرض المصاب لارتفاع كبير في درجة حرارته، أو صداع شديد جداً

يظل الإنسان لمدة طويلة بعد تعرضه للدغة الذبابة يشعر بأنه على ما يرام، وذلك على الرغم من إصابته بالمرض.



وأحياناً يتورم الوجه بصورة ملحوظة

وبعد بضعة أيام، تشد وتوطأ الممرض



ويصاب المريض بالضعف الشديد والتعب، وإذا لم يعالج



أو يتم صرف كالمجنون



وغالباً ما يرى المريض نائماً أثناء النهار



أو لا يأكل سوى النثر اليسير، ويقل وزنه بصورة كبيرة



... أو لم يتم إعطاؤه الدواء اللازم، فإنه مصيره الموت ...

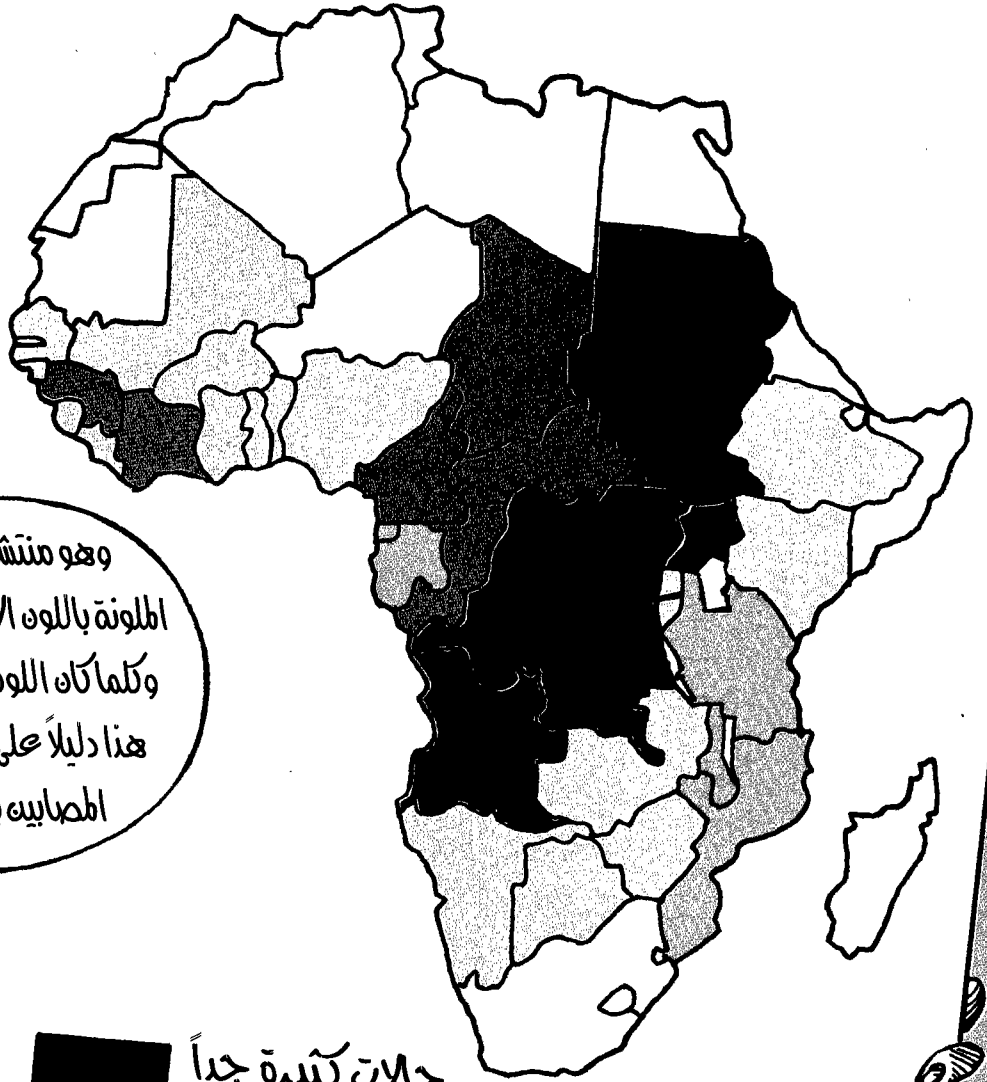
أيه بلدان مريض النوم؟

يوجد هذا المرض
في أفريقيا ودون غيرها
من قارات العالم

وهناك أكثر من
3000.000
شخص مصاب بهذا
المرض

وهو منتشر في البلدان
المملونة باللون الأزرق في الخريطة،
وكما كان اللون الأزرق دائماً كان
هذا دليلاً على وجود مزيد من
المصابين بهذا المرض

حالات كثيرة جداً
حالات كثيرة
بعض الحالات
عدد قليل جداً



ما اسم بلدك؟

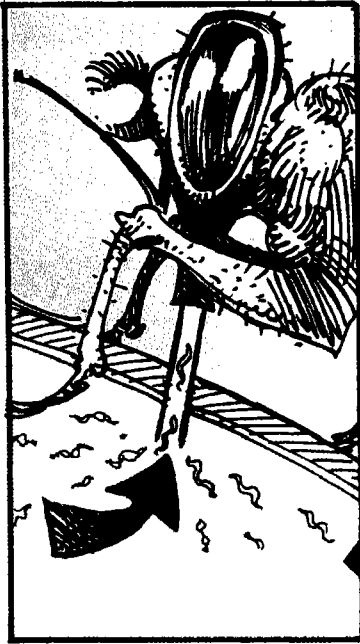
ما اسم قريبك؟

ارسم دائرة حول بلدك؟

هل يوجد مصابون بهذا المرض في بلدك؟



كيف ينتقل المرض من الذبابة إلى الإنسان؟

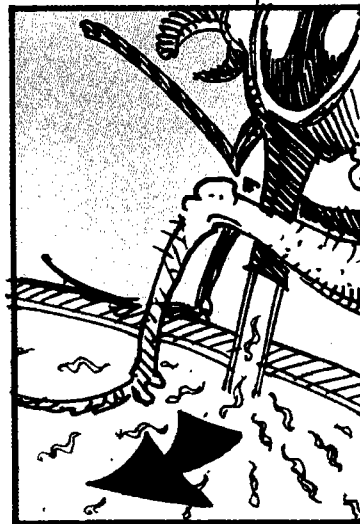


تلدغ الذبابة جلد شخص مريض

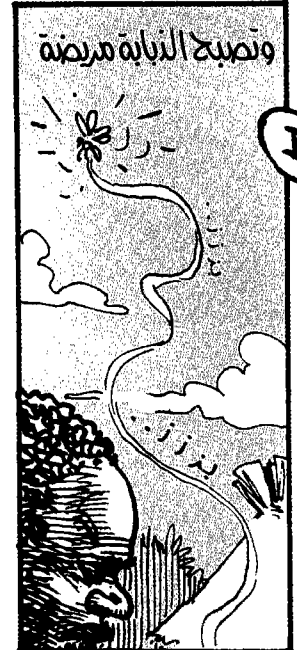
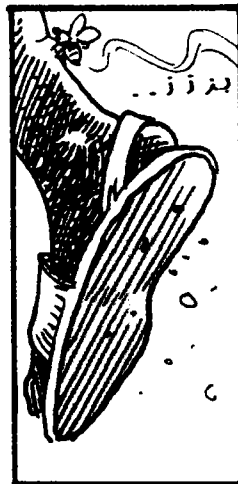
وأثناء مصها لدمه تشطف الطفيليات كذلك



I



فإذا لدغت بعد ذلك إنسانا معافى



وتصبغ الذبابة مريضة

II

وحققت الطفيليات في دمه

وتلدغ الذبابة كذلك الحيوانات، التي تصاب بالتالي بالمرض وتنقله...



مع الطفيليات، ثم



تطير لتلدغ شخصاً آخر



وتأتي ذبابة أخرى فتلدغه وتمص دمه



فإنه يصاب بالمرض

III

أيه توجد الذبابة؟

يحب الذباب العيش في أماكن فسيحة حيث يمكنه الطيران بسهولة،
مثل منافق الأنهار، وبالقرب من المزارع، أو فوق الطرقات.

وهي الأماكن التي يقضي فيها
القرويون وقتاً طويلاً

للتسلية

وما كانت الحشرات تشارك الإنسان نفسه
أماكنه، فإن الإنسان يتعرض مراراً للدغ
الذباب.

هل يمكنك أن تشق طريقك إلى
منزلك دون أن تتعرض للدغ
الذباب؟

كيفية الوقاية من لدغة الذبابة؟

إما بتجنب أماكن وجود الذباب

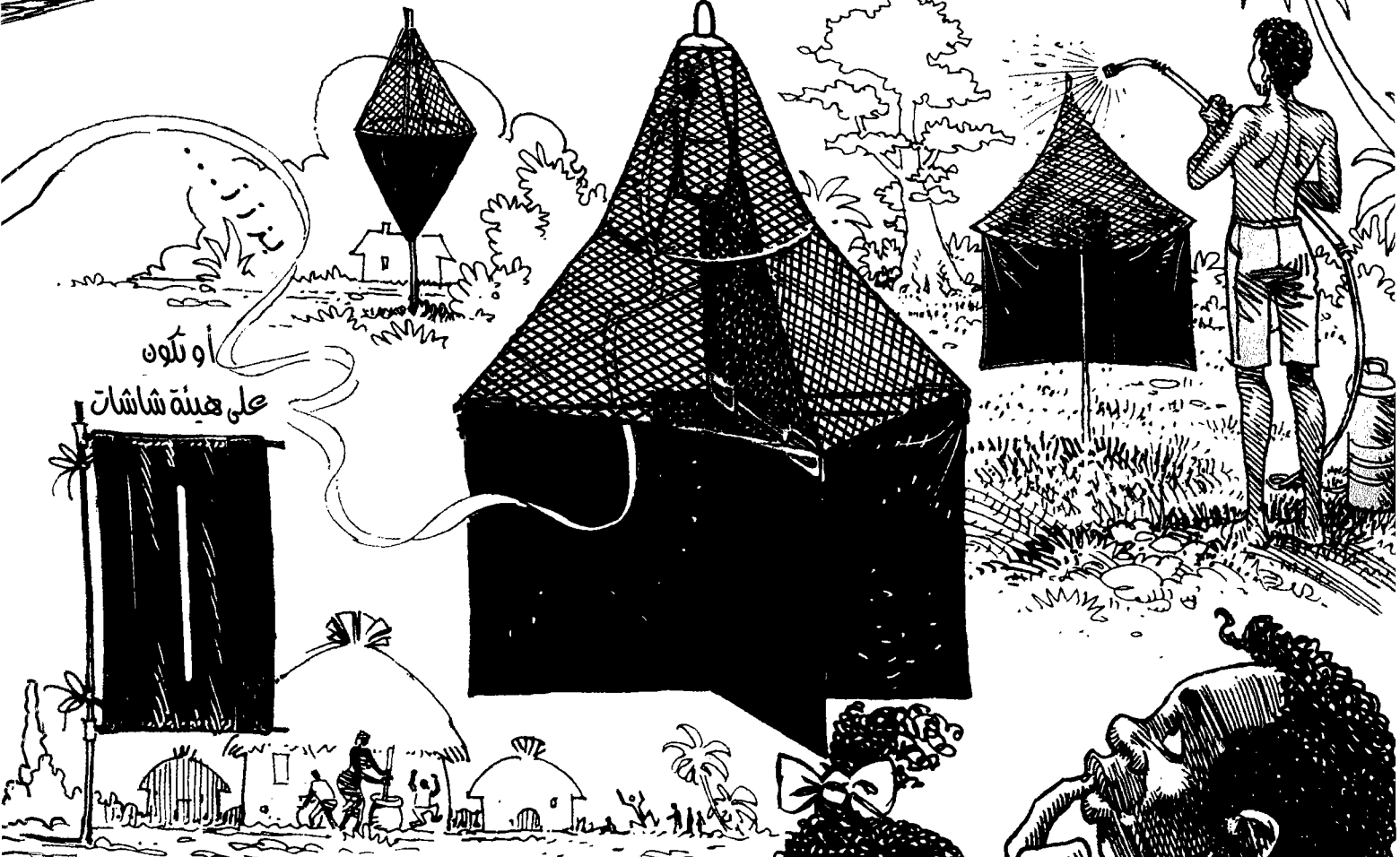
وإما بمحاولة قتل الذباب في أماكن إقامة الناس وعملهم

تعد المصائد التي تخصص لإصطياد ذبابة التسي تسي وقتلها نافعة جداً

تتخذ مصائد ذبابة التسي تسي أشكالاً مختلفة

أو تتخذ شكل القمع

فهي ترش بمسائل يقتل الذبابة (مبيد حشري)



أو تكون

على هيئة شاشات

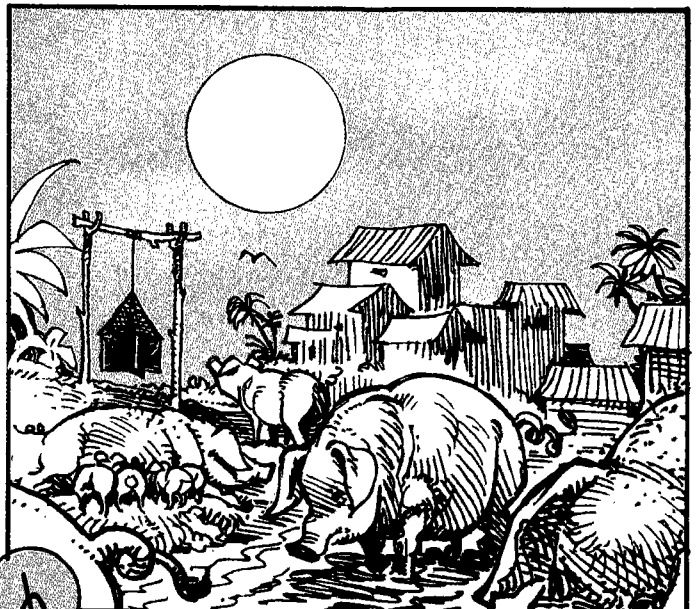
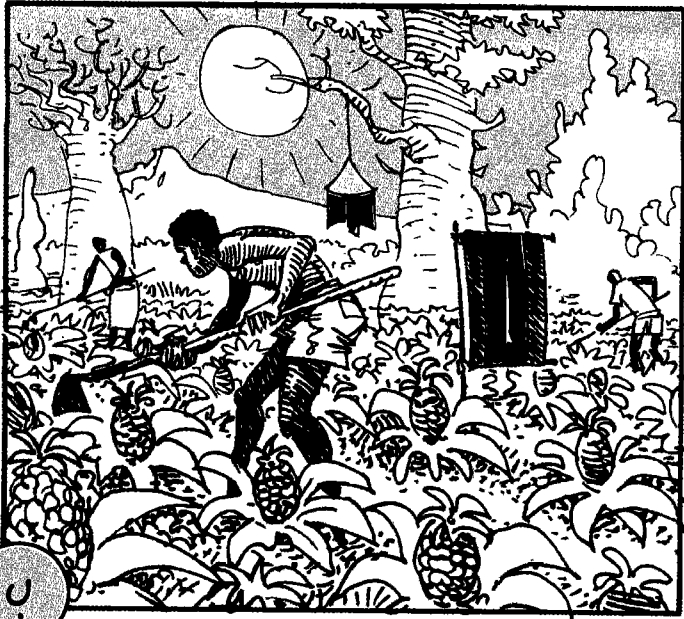
ما الذي تشتركون فيه

العبارة

هذه المصائد؟



مصائد ذبابة النسي نسي...



مصائد ذبابة النسي نسي...



ما عدد المصائد والشاشات
الموجودة في الرسومات؟

ما عدد الطرق المختلفة لتعليق
المصائد؟

هل يمكنك تلوين
الرسومات؟

انظر الى هذه الصور ثم اكتب في كل مربع الحرف الذي يتطابق مع
نشاط القرية

<input type="checkbox"/>
<input type="checkbox"/>
<input type="checkbox"/>
<input type="checkbox"/>
<input type="checkbox"/>
<input type="checkbox"/>
<input type="checkbox"/>
<input type="checkbox"/>
<input type="checkbox"/>
<input type="checkbox"/>
<input type="checkbox"/>

- 1 غسل الملابس على هيئة النهر
- 2 استخراج الماء من البئر
- 3 اقتلاع النباتات من الأرض المحيطة بالمصيدة
- 4 الغسيل بالنهر
- 5 مدّ القرية
- 6 العمل بالزراعة
- 7 العودة إلى القرية عن طريق الجسر
- 8 الحيوانات تأكل خارج القرية
- 9 جمع الفواكه
- 10 العودة من العمل على طول الطريق المؤدي إلى القرية

كيف يعمل؟

هل يمكنك مطابقة الرسم مع الوصف الموجود على الجانب؟

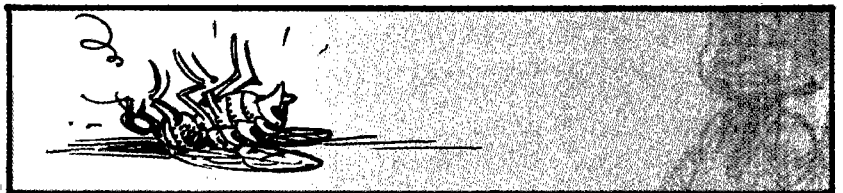
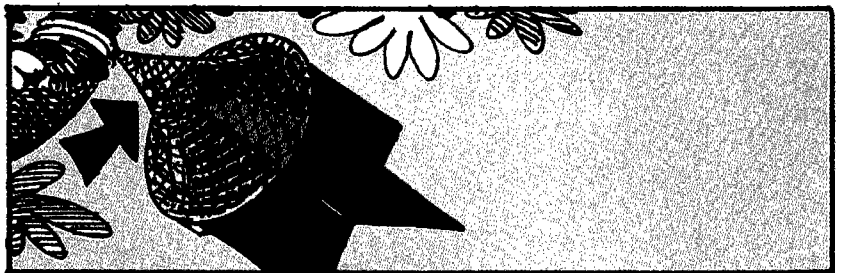
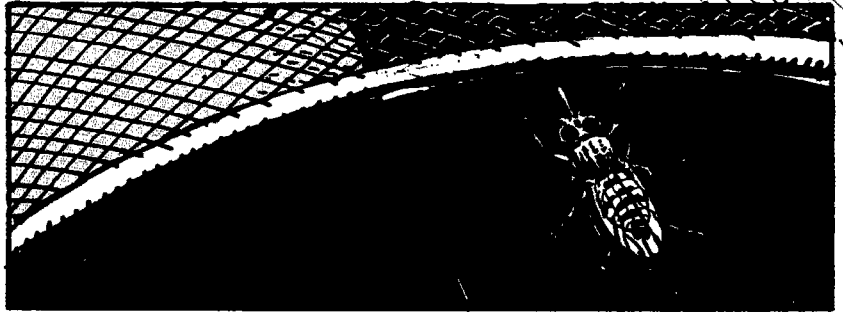
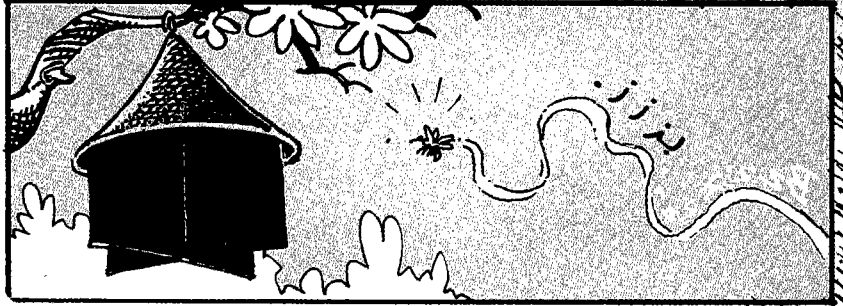
تلتصق الذبابة أعلى المصيدة لأنها تعرف كيفية الطيران إلى أسفل.

ثم تطير باتجاه أعلى المصيدة لأنها تعرف كيفية الطيران في الاتجاهات الأخرى.

ولأنها تحب الألوان الداكنة، تستقر على الجزء الداكن اللون من المصيدة.

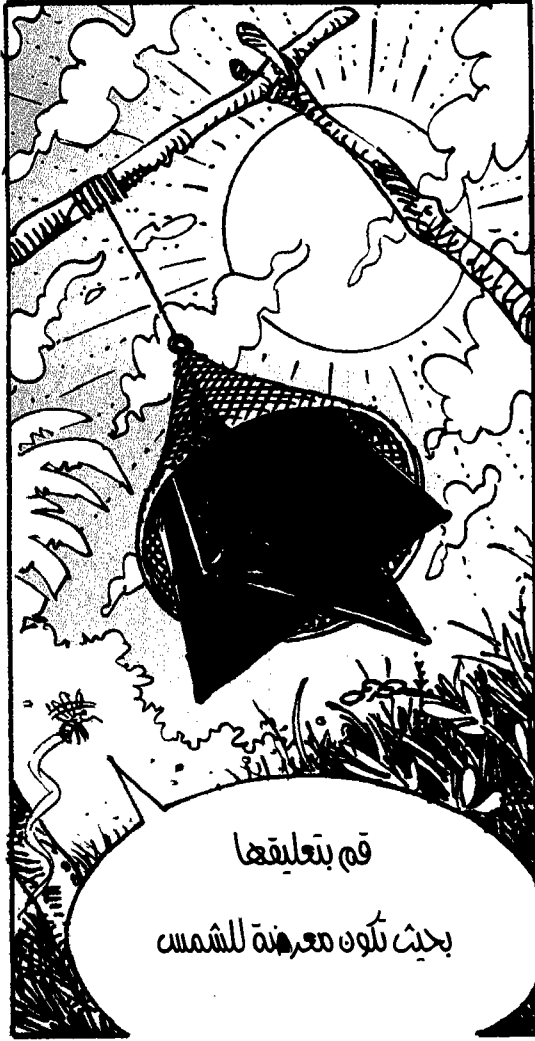
وهناك تجف وتموت.

تجذب ذبابة تسي تسي إلى اللون الأزرق الذي يمكن رؤيته منه بعد.



ما الذي يجب عمله للتأكد من صلاحية المصيدة للعمل بصفة مستمرة؟

لا تستخدم
خامات المصيدة في صنع أي
ثياب خاصة بك.



قم بتعليقها
بحيث تكون معرضة للشمس



تأكد من تنظيف الأرض المحيطة بالفخ من أي
أعشاب أو نباتات حتى يمكنه للذبابة رؤية
المصيدة من بعد.



افحص أي ثوب بها وتأكد من
إصلاحها وتنظيفها بصفة مستمرة

كيف يصاب المرء بمرض النوم؟

ضع علامة (✓) أو العلامة (*) في الدائرة الموجودة في

رأس كل صورة

أثناء السير حافي القدمين في الماء



أثناء تناول طعامك



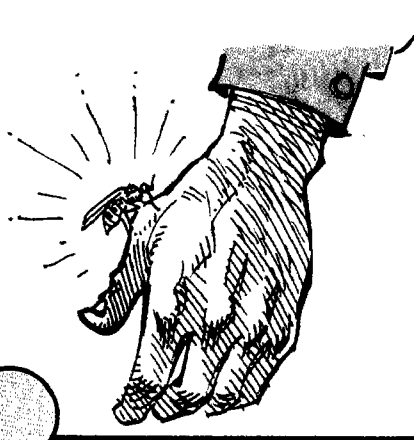
يمكنك أن تصاب بمرض النوم إذا عضتك كلب؟



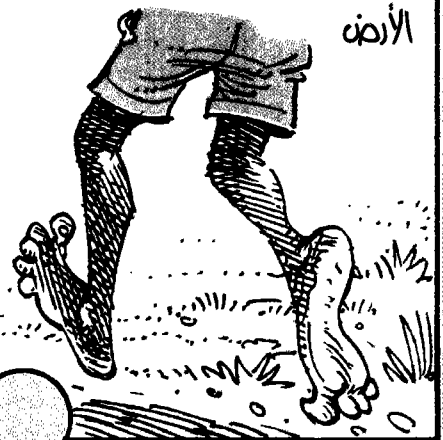
عند المصافحة



إذا ما لدغتك ذبابة تسي تسي



أثناء السير حافي القدمين على الأرض



يمكنك أن تنقل المرأة الحامل المصابة إلى جنينها



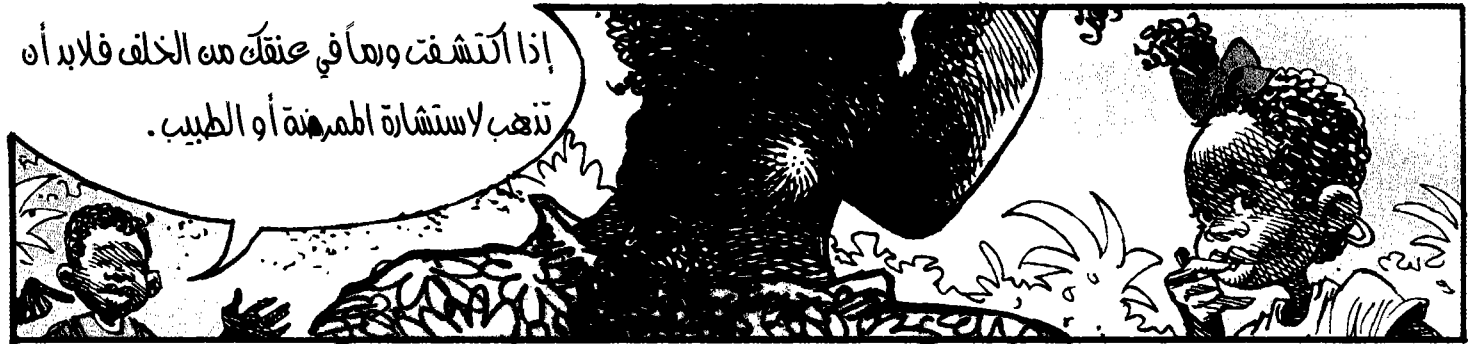
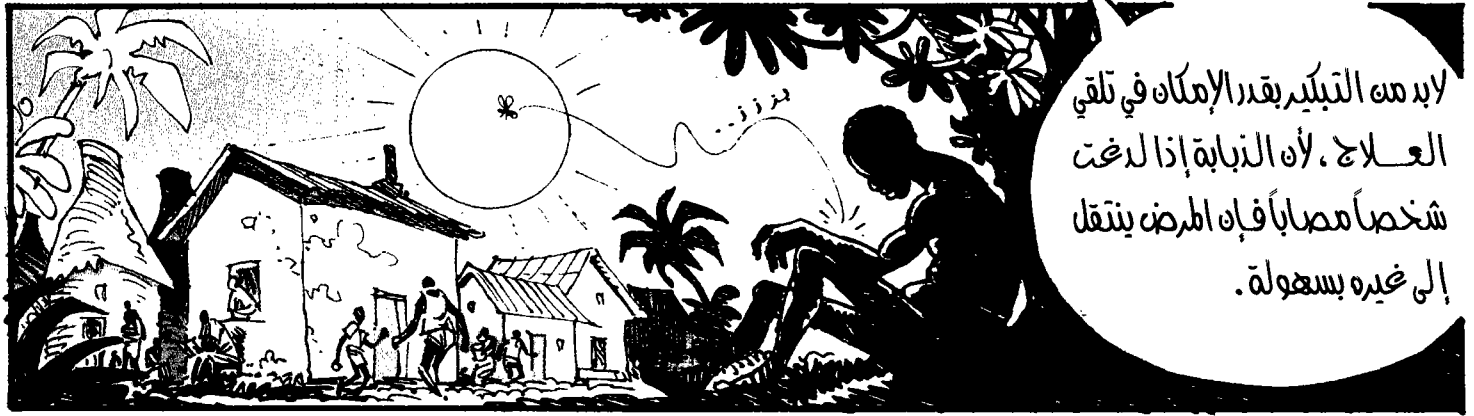
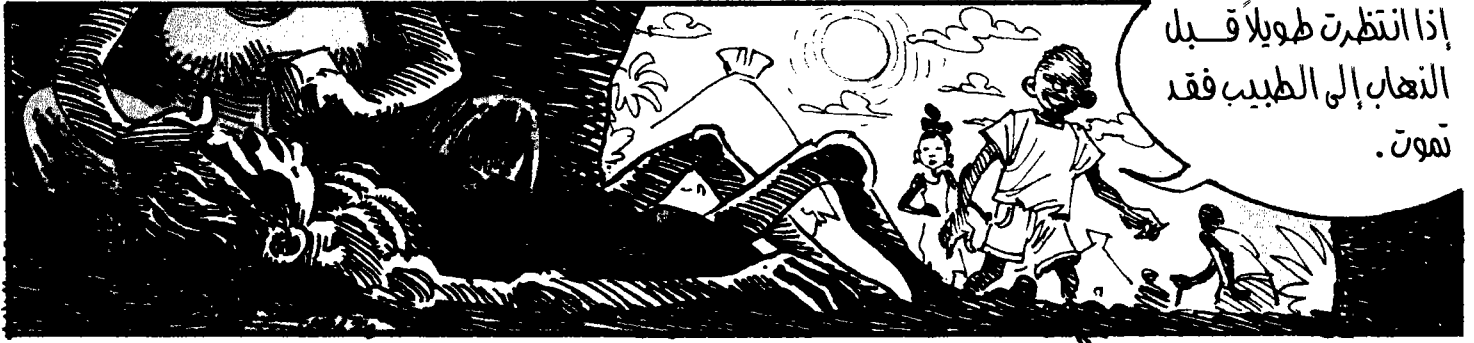
عند التعرض للدغة ناموسة



عند إرضاع الأم لولدها



نصائح لمساعدتك في رعاية مرضك ودرجة سبائك قرينك



نصائح لمساعدتك في رعاية صحتك وصحة سكان قريتك (تابع)



إذا زار فريق طبي قريتك، فلا بد منه أن تشجع كل شخص على التوجه إليه لفحصه، حتى ولو كان بصحة جيدة، فمما شأن هذا الإجراء أن يحمي حياة العديد من الناس في القرية.



ولا بد أيضاً من تشجيع سكان قريتك على التوجه لتلقي المعالجة إذا ما أكد الطبيب إصابتهم بمرض النوم.



إذا كنت ترغب في التحقق من صحة الإجابات، فها هي في مالي:

صدرت هذه الوثيقة بدعم من وزارة الخارجية الفرنسية Secrétariat d'Etat à la Coopération

بالتعاون مع

OCEAC and OCCGE/IPR

للحصول على مزيد من النسخ يمكن الاتصال بالعنوان التالي :

World Health Organization (WHO)
CDS Documentation Centre
Office L. 52
1211 Geneva 27 Switzerland



هذه المشورة تخص
