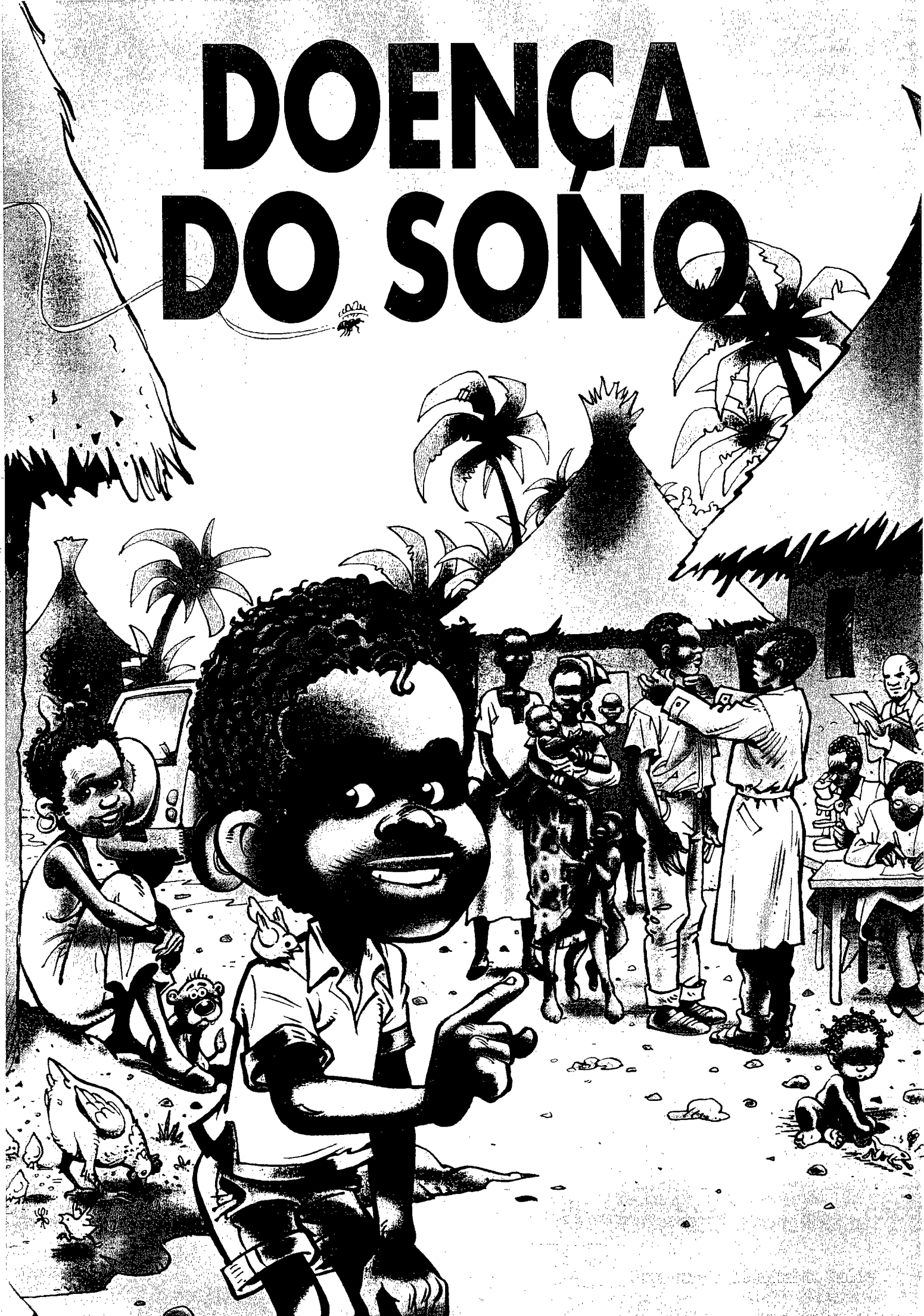


DOENÇA DO SONO



*Ilustração: M. Aouamri.
Concepção: Doutores J. Jannin & P. Cattand.
Organização Mundial da Saúde
Divisão de Combate às Doenças Tropicais
Programa de Luta contra a Tripanossomíase humana africana.*

1997



ORGANIZAÇÃO MUNDIAL DA SAÚDE
Divisão de Combate às Doenças Tropicais
Programa de Luta contra a Tripanossomíase
humana africana



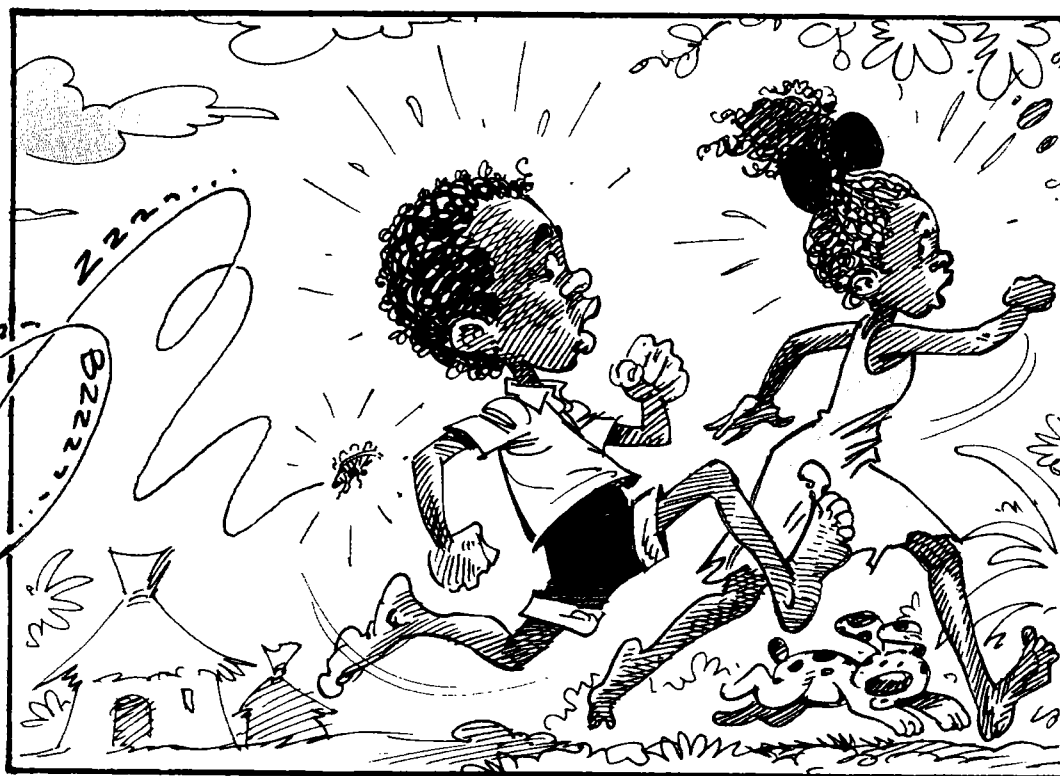
MINISTÈRE FRANÇAIS DES AFFAIRES
ÉTRANGÈRES
Secrétariat d'État à la Coopération

© ORGANIZAÇÃO MUNDIAL DA SAÚDE

Este documento não é uma publicação oficial da Organização Mundial da Saúde (OMS) e a Organização reserva-se todos os direitos a ele aferentes. O documento pode ser comentado, resumido, reproduzido ou traduzido, parcial ou totalmente, mas não com objectivos comerciais ou de venda. As opiniões emitidas no presente documento são da exclusiva responsabilidade dos autores.

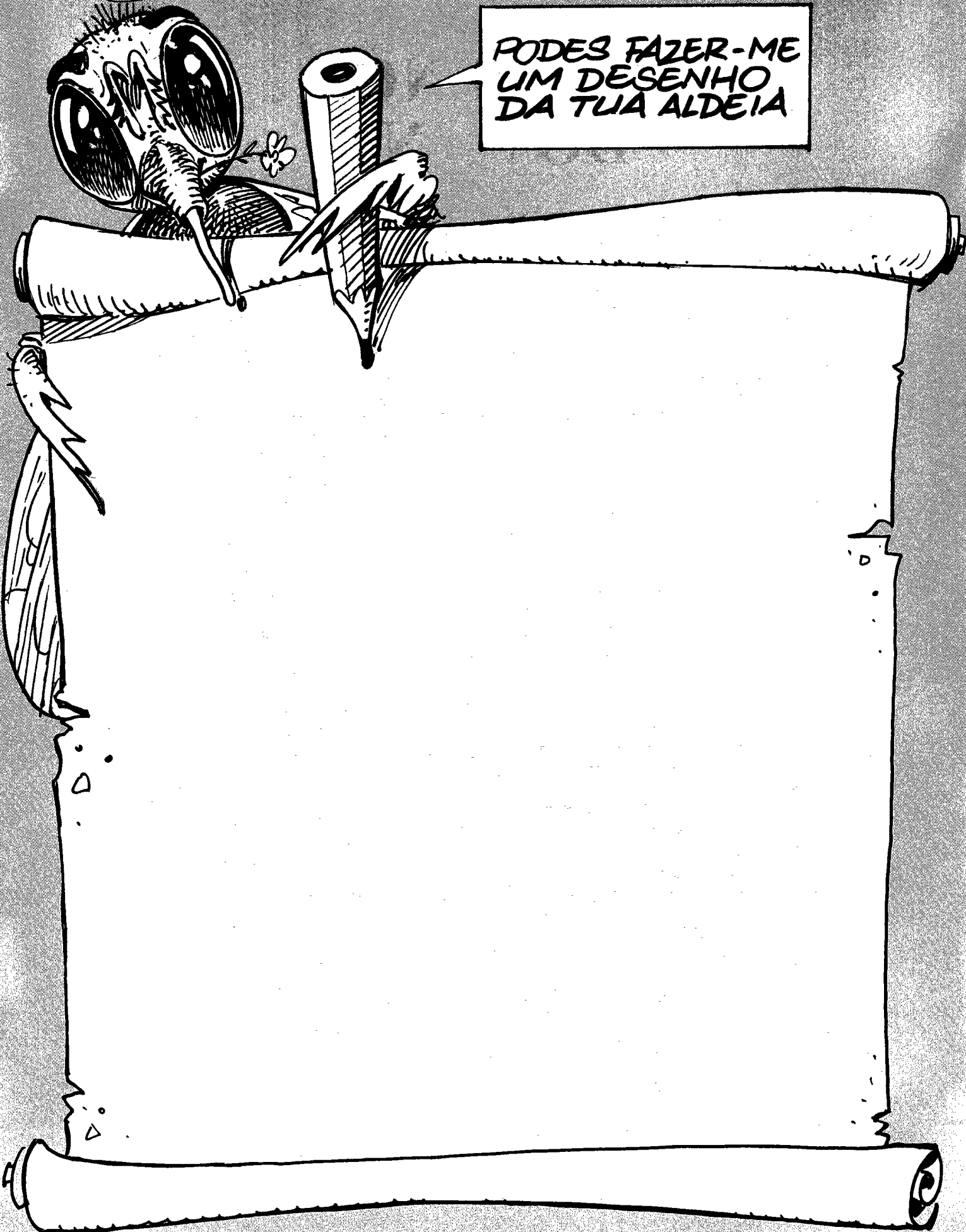
A DOENÇA DO SONO

TRIPANOSSOMÍASE HUMANA
AFRICANA





PODES FAZER-ME
UM DESENHO
DA TUA ALDEIA





O QUE É A DOENÇA DO SONO?

O VERDADEIRO NOME DA DOENÇA DO SONO É UM POLÍCLO COMPLICADO: É A "TRIPANOSSOMIASE HUMANA AFRICANA" MAS DOENÇA DO SONO É MAIS FÁCIL DE LEMBRAR.

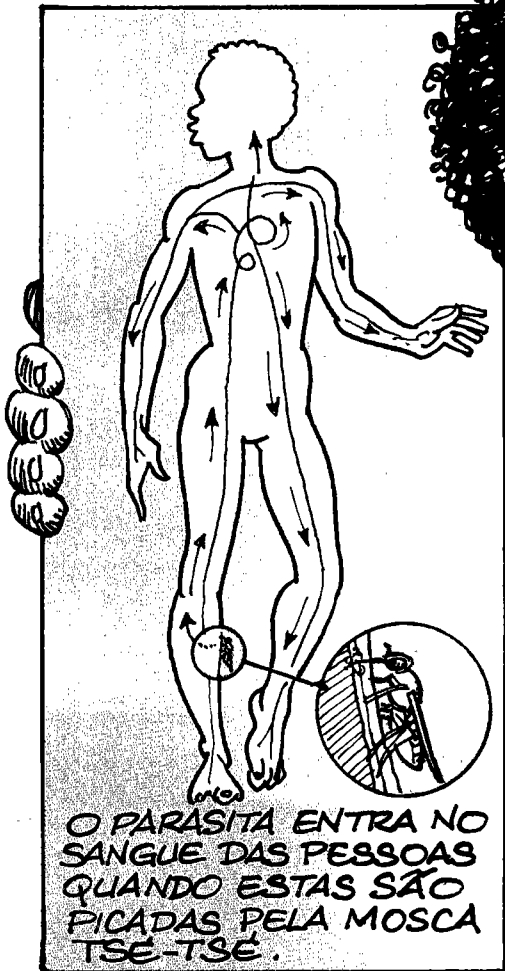


TRIPANOSSOMA



VISTO AO MICROSCÓPIO

É UMA DOENÇA MUITO GRAVE CAUSADA POR UM PARASITA CHAMADO "TRIPANOSSOMA". É UM SER VIVO MUITO PEQUENO QUE SE MULTIPLICA DENTRO DO CORPO E QUE VAI DESTRUIR AS CÉLULAS DO CÉREBRO, A PESSOA DOENTE PODE MORRER.



O PARASITA ENTRA NO SANGUE DAS PESSOAS QUANDO ESTAS SÃO PICADAS PELA MOSCA TSE-TSE.



A MOSCA TSE-TSE APANHA O PARASITA QUANDO SUGA O SANGUE DE UMA PESSOA QUE JÁ TEM A DOENÇA.

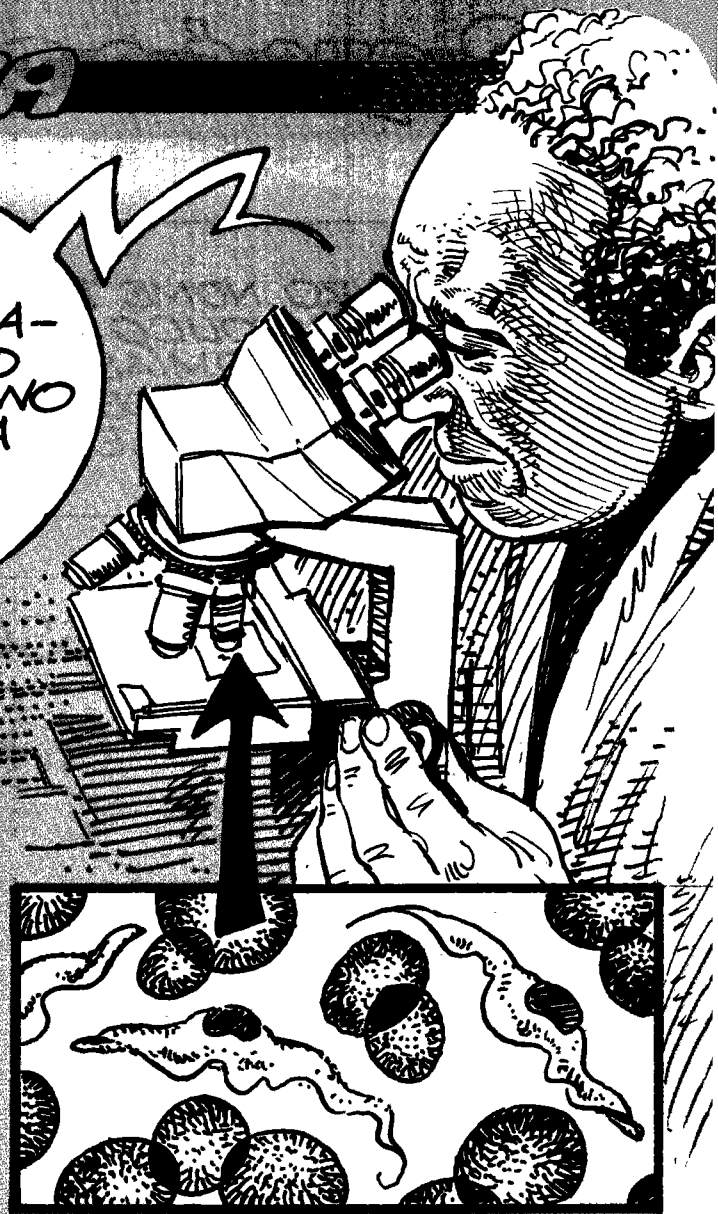


PORQUE É QUE SE CHAMA "DOENÇA DO SONO"? DESDE HÁ MUITO TEMPO SE TINHA NOTADO QUE AS PESSOAS DOENTES DORMIAM MUITO DURANTE O DIA. AS PESSOAS REALMENTE MUITO DOENTES ESTAVAM TÃO FRACAS QUE PARECIAM ESTAR SEMPRE A DORMIR E É POR ESSA RAZÃO QUE SE LHE DÁ O NOME DE "DOENÇA DO SONO".

O PARASITA

O PARASITA TRIPANOSSOMA CAUSADOR DA DOENÇA É MUITO PEQUENO. É TÃO PEQUENO QUE O MÉDICO PRECISA DE UM MICROSCÓPIO PARA O VER!

COM O MICROSCÓPIO PODEMOS VÊ-LO MOVENDO-SE ENTRE OS GLÓBULOS VERMELHOS DO SANGUE.



A MOSCA TSE-TSE

É UMA MOSCA DIFÍCIL DE RECONHECER QUANDO NÃO SE ESTÁ HABITUADO.

← É DO TAMANHO DE UMA LINHA!..

TEM ASAS QUE SE CRUZAM NAS COSTAS QUANTO ESTÁ PARADA E UM FERRÃO COMPRIDO QUE LHE SERVE PARA PICAR.

PARA SE ALIMENTAR, A MOSCA TSE-TSE PICA ANIMAIS OU PESSOAS PARA BEBER O SANGUE. SE A PESSOA OU ANIMAL ESTÁ DOENTE, O SANGUE TAMBÉM CONTÉM O PARASITA QUE TRANSMITE A "DOENÇA DO SONO".

A PICADELA DA MOSCA TSE-TSE PODE DOER MUITO, E NO SÍTIO DA PICADELA A PELE FICA VERMELHA E DURA DURANTE ALGUNS DIAS.

A MOSCA PREFERE SUGAR O SANGUE DE ANIMAIS, MAS SE NÃO ENCONTRAR NENHUM, VAI PICAR PESSOAS.

COMO É QUE UMA PESSOA FICA DOENTE ?

DEPOIS DE PICADA, A PESSOA AINDA VAI SENTIR-SE BEM DURANTE MUITO TEMPO EMBORA JA TENHA A DOENÇA.

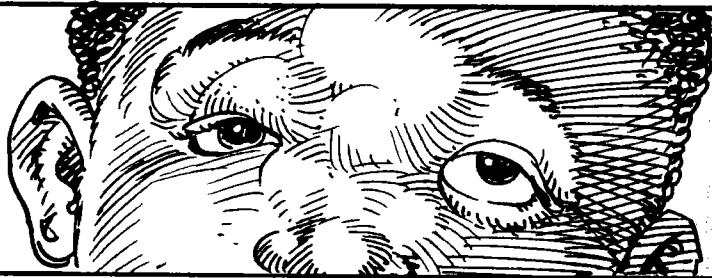


ÀS VEZES TEM FEBRE OU MUITAS DORES DE CABEÇA.

MUITAS VEZES APARECE-LHE UM PAPO NO PESCOÇO, COMO UMA BOLINHA DEBAIXO DA PELE.



ÀS VEZES A CARA FICA INCHADA.



MAIS TARDE, A PESSOA FICA MUITO DOENTE...



E MUITAS VEZES DORME DURANTE O DIA.



OU COME MUITO POUCO E FICA MUITO MAGRA.



A PESSOA DOENTE FICA MUITO FRACA E CANSADA.



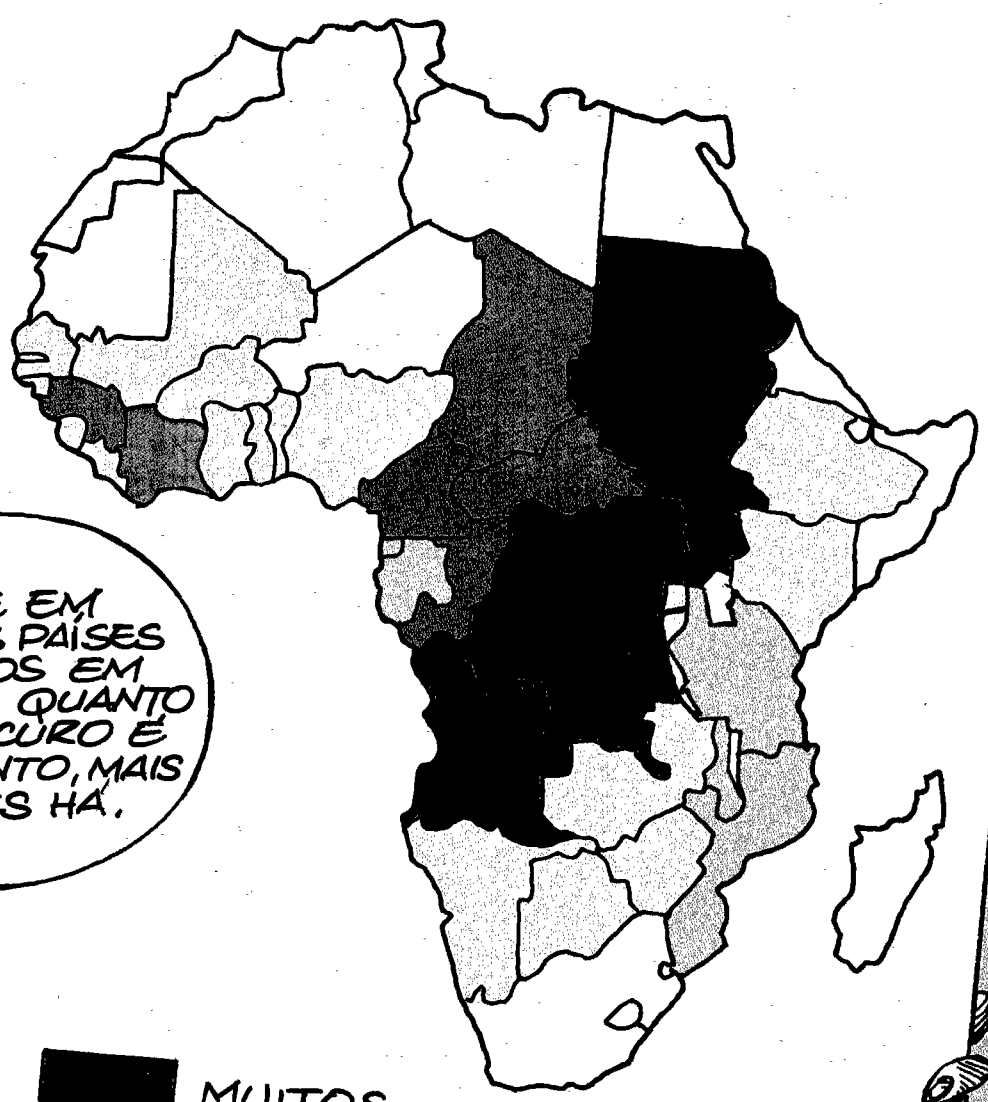
OU COMPORTA-SE COMO SE ESTIVESSE LOUCA.



E SE NÃO FOR TRATADA ACABA POR MORRER.


ONDE É QUE EXISTE A DOENÇA DO SONO?

A DOENÇA DO SONO SÓ EXISTE NA ÁFRICA. É UMA DOENÇA QUE NÃO EXISTE EM OUTRAS PARTES DO MUNDO!



HÁ MAIS DE 300.000 PESSOAS DOENTES...

EXISTE EM TODOS OS PAÍSES COLORIDOS EM CINZENTO. QUANTO MAIS ESCURO É O CINZENTO, MAIS DOENTES HÁ.

 MUITOS
ALGUNS
POUCOS
MUITO POUCOS.



COMO SE CHAMA O TEU PAÍS? _____
COMO SE CHAMA A TUA ALDEIA? _____
FAZ UM CÍRCULO À VOLTA DO TEU PAÍS. _____
HÁ PESSOAS DOENTES NO TEU PAÍS? _____

COMO É QUE A DOENÇA PASSA DA MOSCA PARA AS PESSOAS.

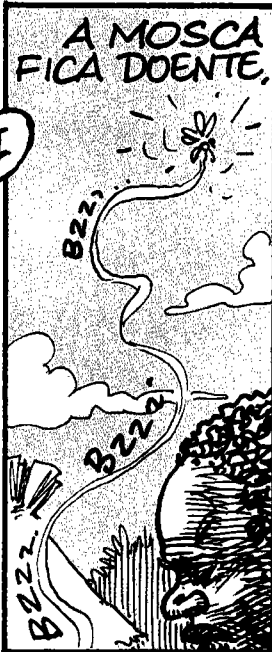
I



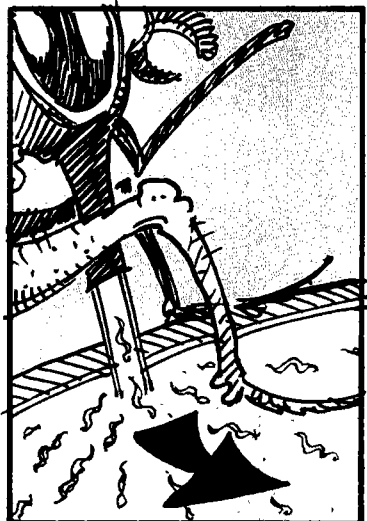
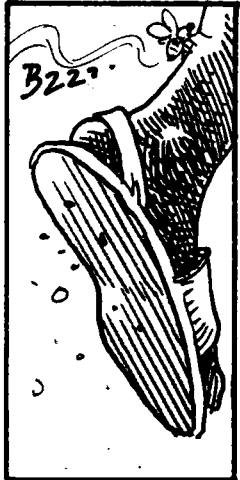
A MOSCA PICA UMA PESSOA DOENTE.
AO CHUPAR O SANGUE, A MOSCA ENGOLE OS PARASITAS



II



A MOSCA FICA DOENTE.
DEPOIS PICA UMA PESSOA QUE TEM SAUDE.



E METE OS PARASITAS NO SANGUE DESSA PESSOA.

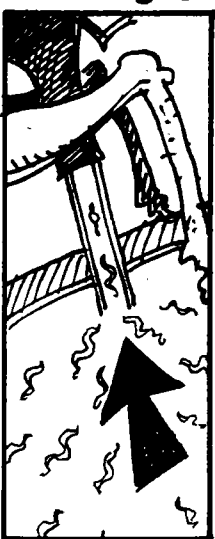
III

A PESSOA FICA DOENTE.



É PICADA POR OUTRA MOSCA QUE BEBE O SANGUE

...COM PARASITAS E

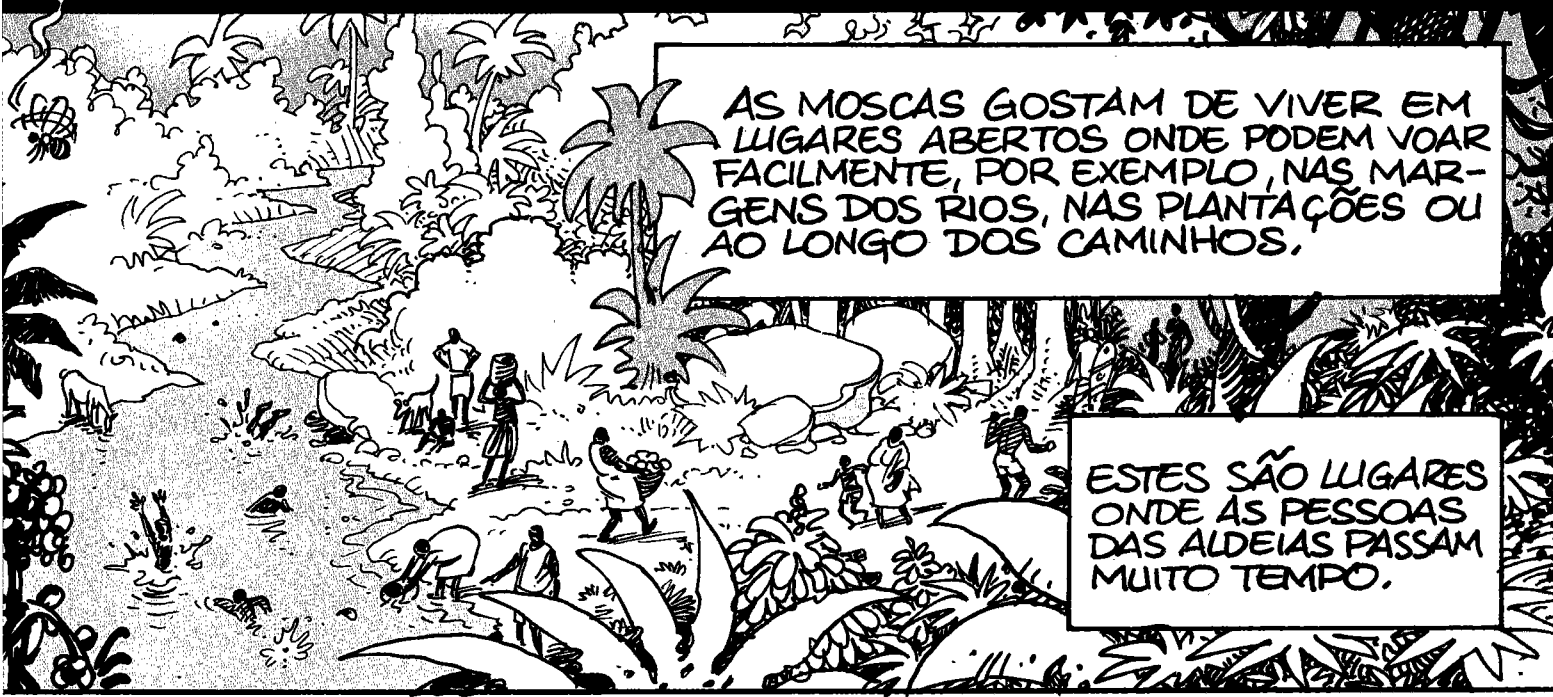


VAI PICAR OUTRA PESSOA.

A MOSCA TAMBÉM PICA ANIMAIS QUE FICAM DOENTES E PASSAM A DOENÇA.



ONDE É QUE SE ENCONTRAM AS MOSCAS TSE-TSE?



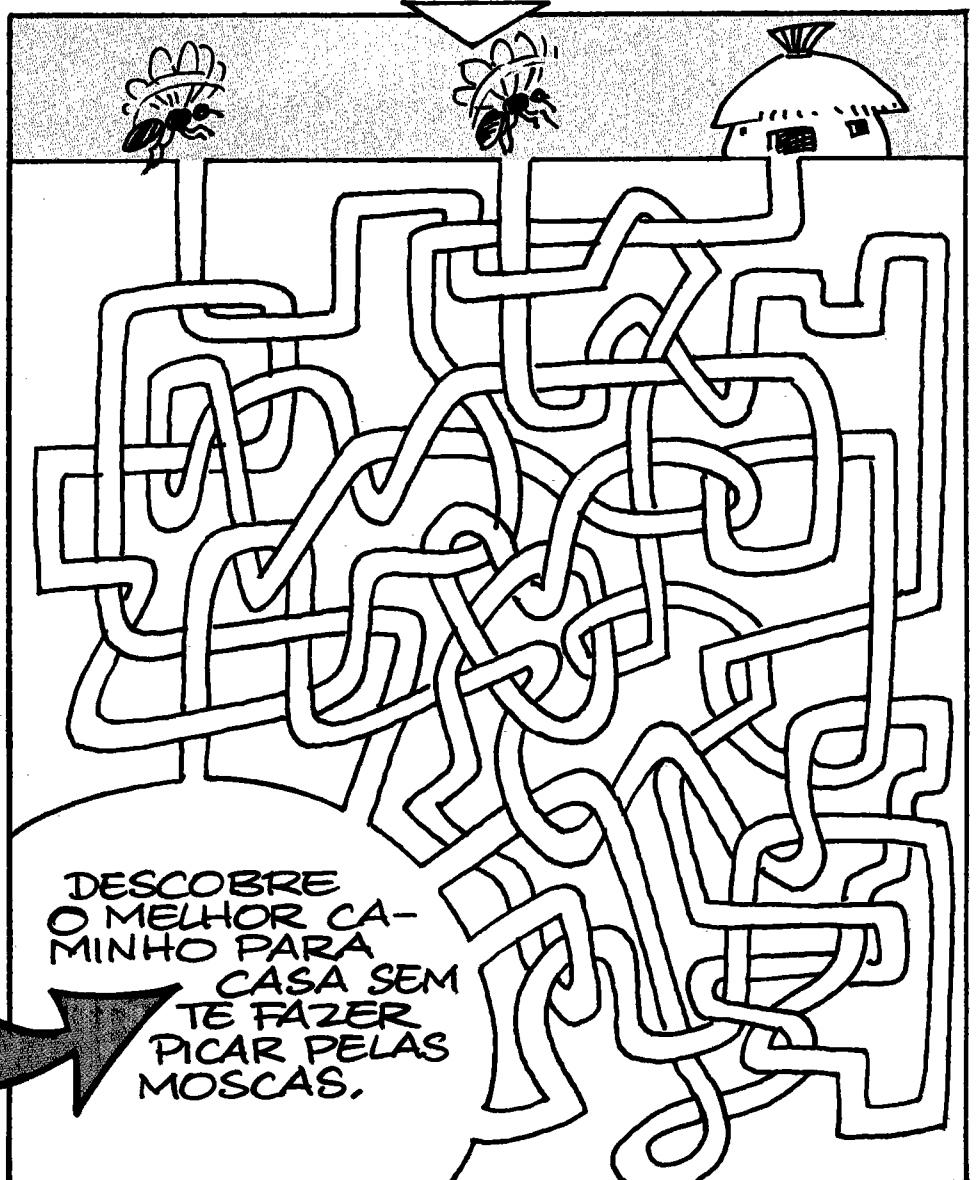
AS MOSCAS GOSTAM DE VIVER EM LUGARES ABERTOS ONDE PODEM VOAR FACILMENTE, POR EXEMPLO, NAS MARGENS DOS RIOS, NAS PLANTAÇÕES OU AO LONGO DOS CAMINHOS.

ESTES SÃO LUGARES ONDE AS PESSOAS DAS ALDEIAS PASSAM MUITO TEMPO.

COMO AS PESSOAS E AS MOSCAS SE ENCONTRAM NOS MESMOS LUGARES, AS PICADAS SÃO FREQUENTES.



DIVERTIMENTO



DESCOBRE O MELHOR CAMINHO PARA CASA SEM TE FAZER PICAR PELAS MOSCAS.

COMO PODEMOS PROTEGER-NOS CONTRA AS PICADAS.

QUER EVITANDO OS LUGARES ONDE HA MOSCAS TSE-TSE.

QUER TENTANDO MATAR AS MOSCAS NOS LUGARES ONDE AS PESSOAS VIVEM E TRABALHAM.

SÃO MUITO ÚTEIS AS ARMADILHAS (APANHA-MOSCAS) PARA APANHAR E MATAR MOSCAS TSE-TSE...

AS ARMADILHAS PARA MOSCA TSE-TSE PODEM SER DIFERENTES:

MOLHADAS COM UM LIQUIDO QUE MATA AS MOSCAS. (INSECTICIDA)

DE FORMA CONICA.

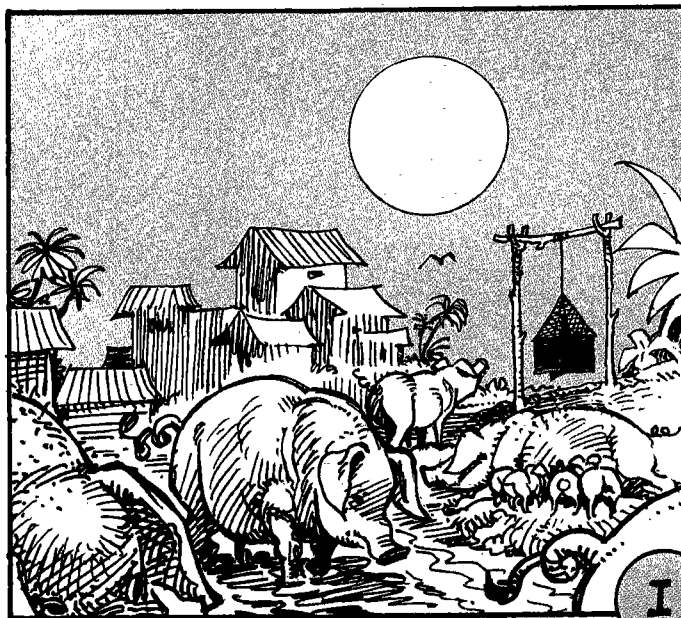
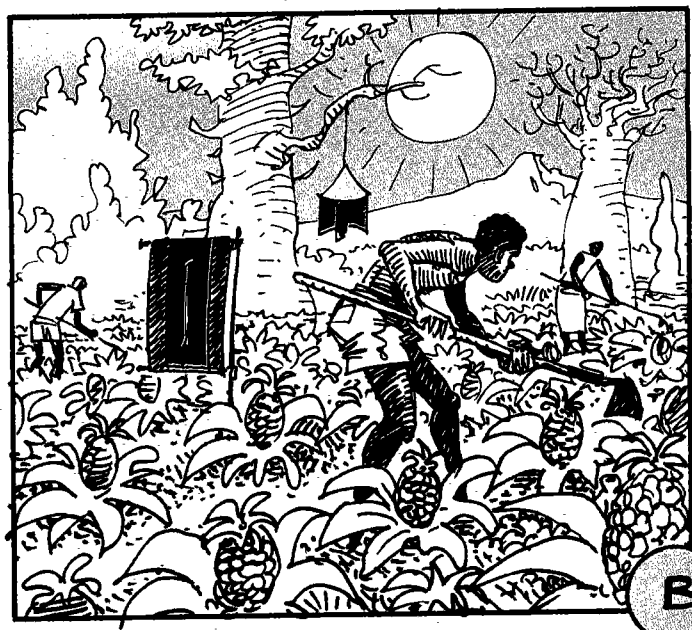
DE FORMA RECTANGULAR.

Bzzzz

Jojo

O QUE É QUE ESTAS ARMADILHAS TÊM EM COMUM? :

ARMADILHAS PARA



MOSCAS TÊ-TÊ.



C



D



G



H

OBSEVA BEM ESTAS IMAGENS E DEPOIS ESCREVE NO QUADRADO A LETRA CORRESPONDENTE À ACTIVIDADE

- 1 LAVAGEM DA ROUPA À BEIRA DO RIO
- 2 TIRAR ÁGUA DO POÇO
- 3 CORTAR AS ERVAS E ARBUSTOS À VOLTA DA ARMADILHA
- 4 BANHO NO RIO
- 5 CENTRO DA ALDEIA
- 6 TRABALHO NA PLANTAÇÃO
- 7 VOLTA À ALDEIA ATRAVESSANDO A PONTE
- 8 PORCOS A COMER JUNTO À ALDEIA.
- 9 APANHA DE FRUTA.
- 10 RETORNO À ALDEIA ATRAVÉS DO CAMINHO

QUANTAS ARMADILHAS PARA MOSCAS ENCONTRAS NOS DESENHOS?

QUANTAS MANEIRAS DIFERENTES DE SUSPENDER AS ARMADILHAS?

QUERES COLORIR OS DESENHOS?



COMO SE PODE APANHAR A DOENÇA DO SONO

Certo ou Errado? escreve um C ou um E no canto de cada desenhinho.

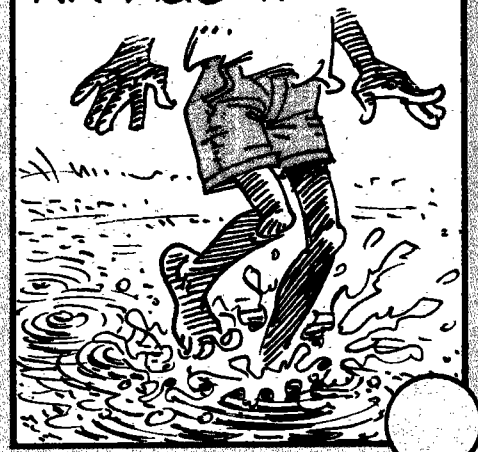
PODE APANHAR-SE A DOENÇA DO SONO POR MORDEDURA DE CÃO.



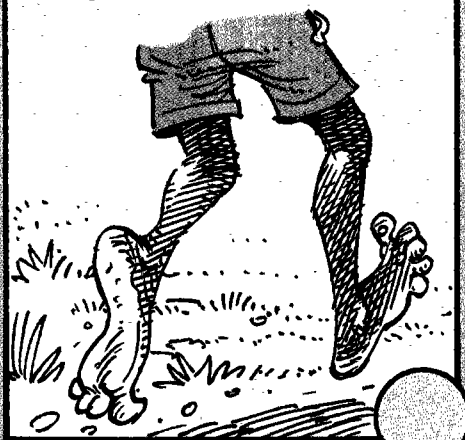
AO COMER



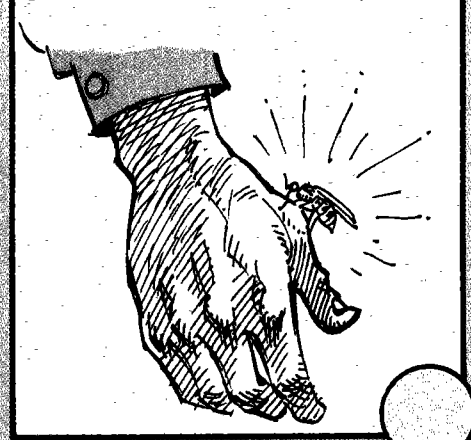
ANDANDO DESCALÇO NA ÁGUA.



ANDANDO DESCALÇO NOS CAMINHOS.



SENDO PICADO POR UMA MOSCA TSE-TSE.



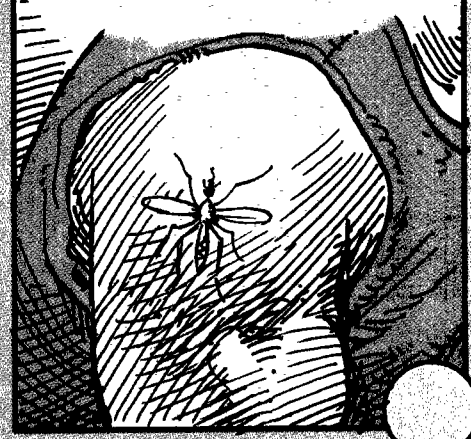
APERTANDO A MÃO A ALGUÉM.



MAMANDO



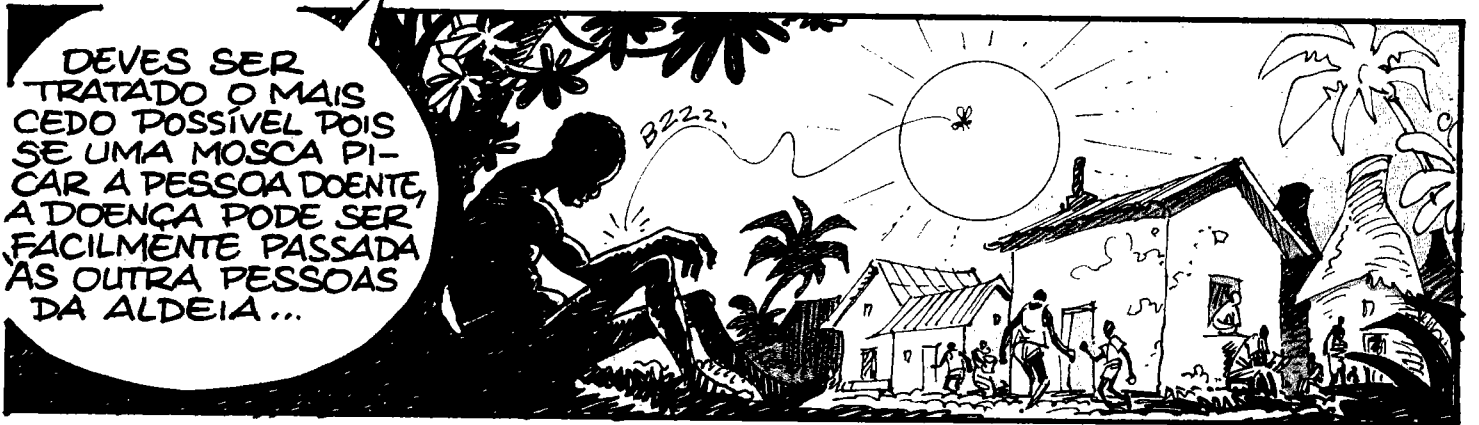
SENDO PICADO POR UM MOSQUITO.



UMA MULHER GRÁVIDA DOENTE PODE PASSAR A DOENÇA AO BEBÊ QUE ESTA' NO VENTRE.



CONSELHOS PARA TE AJUDAR A OLHAR PELA TUA SAÚDE E PELA SAÚDE DAS PESSOAS DA TUA ALDEIA



CONSELHOS PARA TE AJUDAR A OLHAR PELA TUA SAÚDE E PELA SAÚDE DAS PESSOAS DA TUA ALDEIA

(CONTINUAÇÃO)

SE VIER À TUA ALDEIA UMA EQUIPA MÉDICA, DEVES ENCORAJAR TODA A GENTE A IR CONSULTA-LA, MESMO AS PESSOAS QUE SE SENTEM BEM, ISSO PODE SALVAR VÁRIAS VIDAS...



TAMBÉM DEVES ENCORAJAR AS PESSOAS DA TUA ALDEIA A IR RECEBER TRATAMENTO SE O MÉDICO DISSER QUE SOFREM DA DOENÇA DO SONO.



SE QUISESSES VERIFICAR AS TUAS RESPOSTAS, EIS AQUI AS SOLUÇÕES.



- Página 9:** todas as armadilhas são de duas cores, azul e preto
- Actividades dos habitantes da aldeia:** páginas 10 e 11
- Quantidade de armadilhas usadas nos desenhos: 14
 - Maneiras de pendurar as armadilhas: 8
 - presas a uma estaca
 - penduradas num ramo de árvore
 - penduradas entre estacas colocadas pelas pessoas da aldeia
- Página 11:** A - 9; B - 6; C - 10; D - 9; E - 10; F - 4; G - 10
- Página 12:** Ao primeiro desenho: 1
 Ao segundo desenho: 2
 Ao terceiro desenho: 3
 Ao quarto desenho: 4
 Ao quinto desenho: 5
- Página 14:** Certo ou Errado?
- Linha 1: E - E - E
 - Linha 2: E - C - E
 - Linha 3: E - E - C
- A doença é transmitida pela picada da mosca (zeze)
 - A doença é transmitida ao bebê que está no ventre da mãe

FIM

Este documento foi realizado graças ao apoio de Secrétariat d'Etat à la Coopération

e

com a colaboração de OCEAC e de OCCGE/IPR

Para receber cópias suplementares, contactar a:

Organização Mundial da Saúde OMS

CTD/Centro de Documentação

Escritório L. 79

1211 Genebra 27, Suíça



Este livro pertence a :
