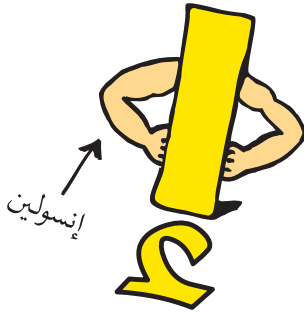
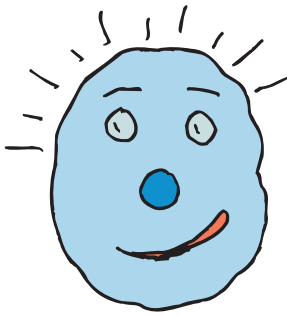


# ما المقصود بداء السكري؟



يقصد بداء السكري أنه لديك نسبة كبيرة من السكر في دمك. تبدأ مشاكل ارتفاع مستوى سكر الدم عندما لا يتمكن جسمك من إنتاج كميات كافية من مادة كيميائية، أو هرمون، يطلق عليه اسم الإنسولين.

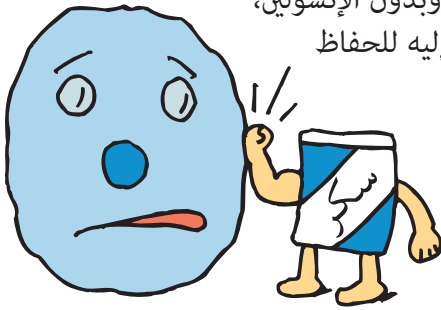


يقوم جسمك بتغيير نسبة كبيرة من الطعام الذي تتناوله إلى نوع من أنواع السكر يطلق عليه اسم "الجلوكوز". ينتقل هذا السكر عبر دمك إلى كل الخلايا الموجودة في جسمك. تحتاج خلايا جسمك إلى السكر لمنحك الطاقة.



↑ خلايا الجسم

يساعد الإنسولين السكر على التحرك من دمك إلى الخلايا. وبدون الإنسولين، لا يمكن أن تحصل خلايا جسمك على السكر الذي تحتاج إليه للحفاظ على صحتك.



من خلال نقل السكر من دمك إلى خلايا جسمك، يساعد الإنسولين على الحفاظ على مستويات السكر في الدم (مستويات طبيعية) بدون ارتفاع شديد ولا انخفاض شديد. عندما لا يكون لديك القدر الكافي من الإنسولين لتقليل مستوى سكر الدم لديك، فأنت تعاني من داء السكري.



لا يعرف أحد السبب وراء السكري. ولا يعد من الأمراض المعدية. ويمكن أن يتم علاج داء السكري، بل يلزم علاجه. يمكن أن يسبب ارتفاع مستوى سكر الدم مشكلات صحية خطيرة. يمكن أن يحدد فحص بسيط ما إذا كنت تعاني من السكري أم لا. تحدث مع طبيبك أو مع العيادة الصحية التي تتعامل معها للحصول على المزيد من المعلومات.