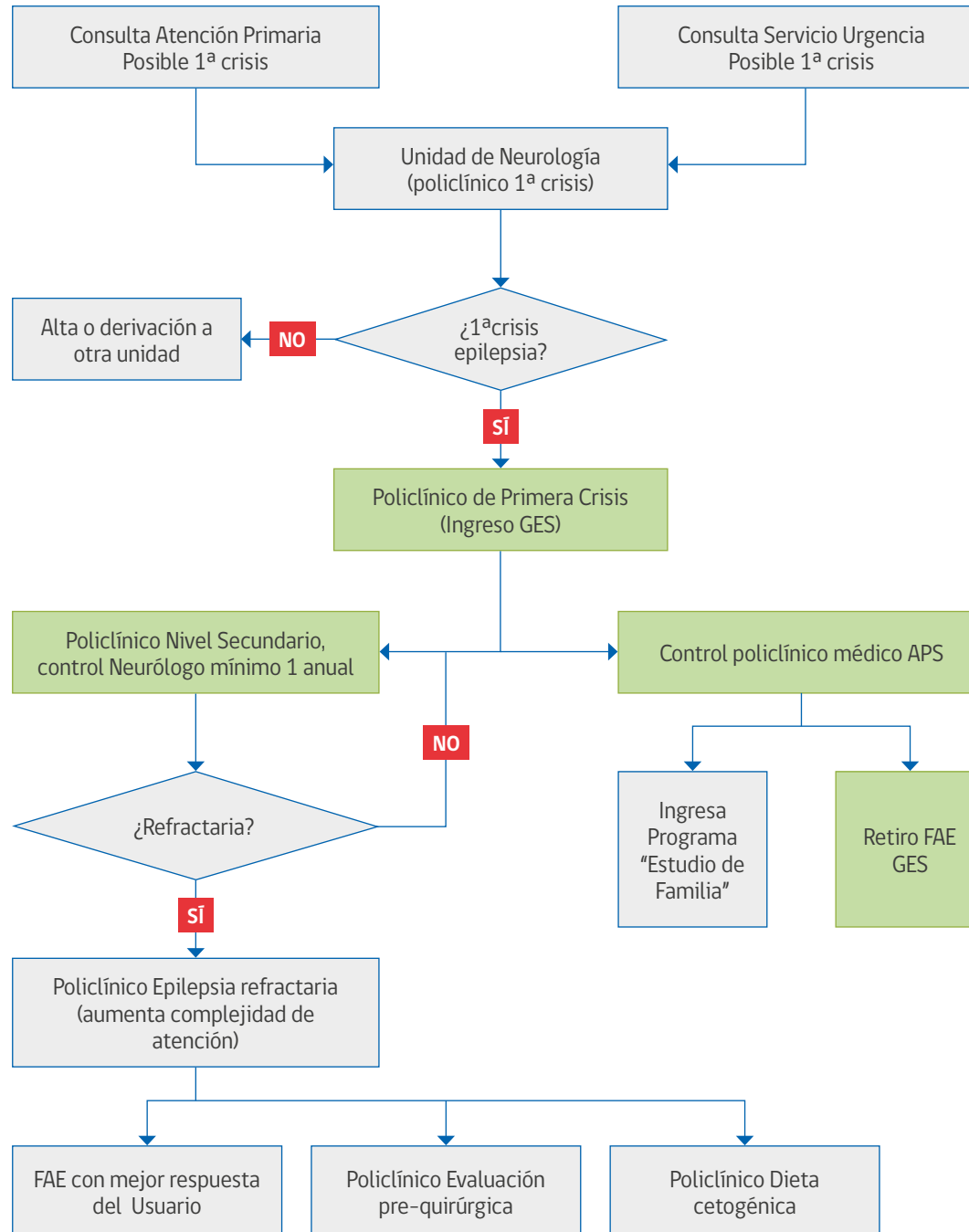
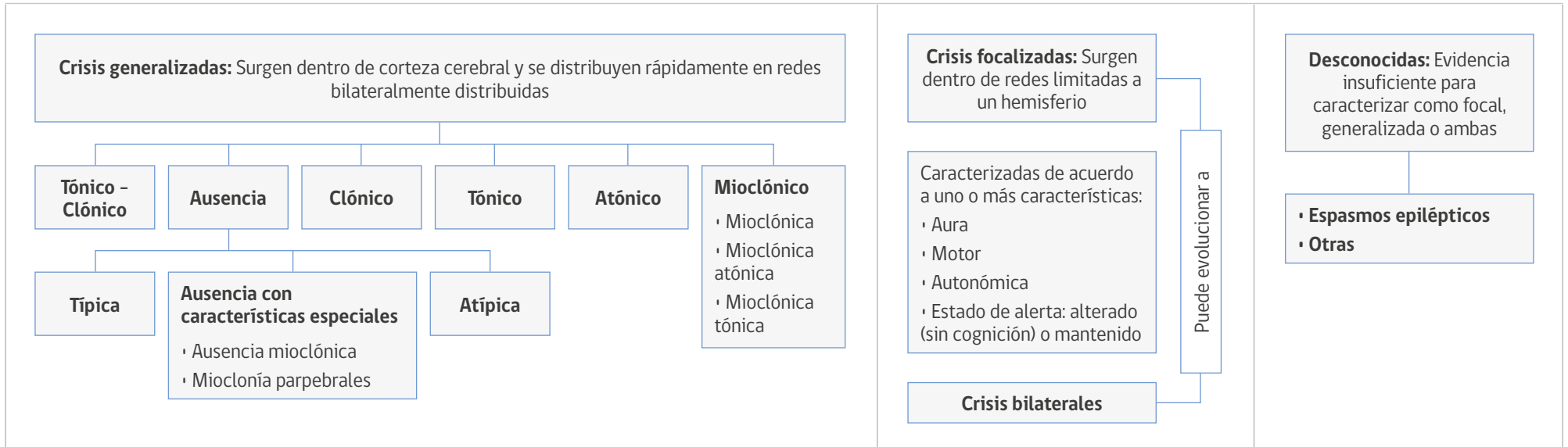


POR EL SENDERO DE EPILEPSIA GES 2016 NIÑOS Y ADULTOS



CLASIFICACIÓN DE LAS CRISIS



DIAGNÓSTICO DIFERENCIAL DE EPILEPSIA EN NIÑOS

1. Según gatillador de la crisis

- Sólo durante el sueño
- Relacionado con la alimentación
- Al iniciar el movimiento
- Con excitación/emoción
- Siguiendo a estímulos desagradables / dolorosos

2. Según cambio de color

- Palidez
- Cianosis
- Enrojecimiento

3. Según fenómeno motor predominante

- Espasmos estereotipados repetitivos
- Hipertonía
- Hipotonía (incluyendo caídas)
- Distonía
- Inestabilidad

DIAGNÓSTICO DIFERENCIAL DE EPILEPSIA EN ADULTOS

1. Predominio de movimientos anormales

- Movimientos generalizados
- Caída brusca atónica
- Ataques motores focales transitorios
- Movimientos de músculos faciales y ojos
- Fenómenos episódicos durante el sueño

2. Predominio de alteración de conciencia, pensamientos y sensaciones

- Pérdida de conciencia
- Ataques sensoriales focales transitorios
- Experiencias psíquicas
- Episodios agresivos o vocales
- Estados de confusión prolongados o de fuga