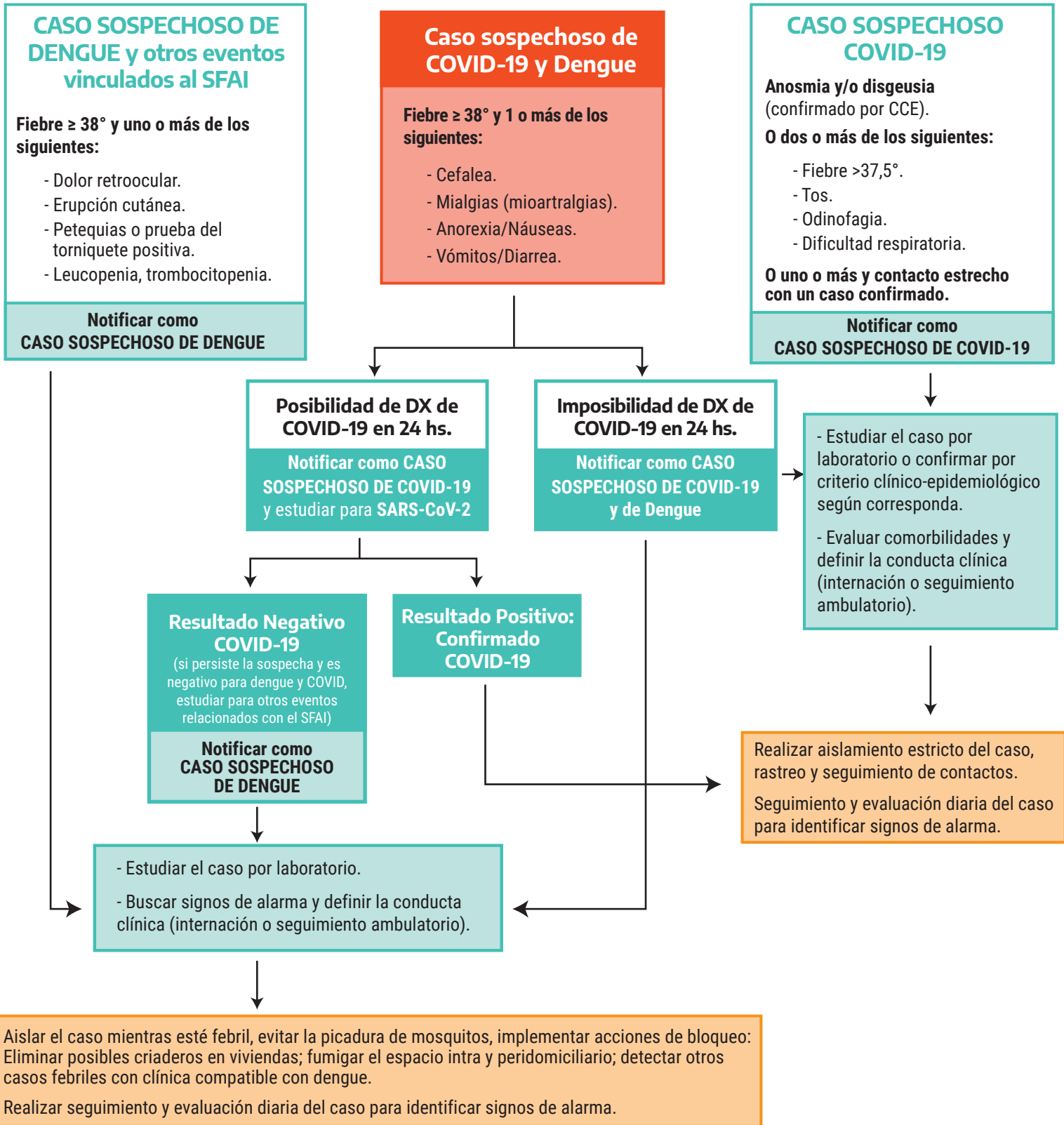


FLUJOGRAMA DE VIGILANCIA INTEGRADA DE DENGUE EN EL CONTEXTO DE LA PANDEMIA DE COVID-19

El siguiente flujograma corresponde a una situación epidemiológica de transmisión comunitaria o por conglomerados de COVID-19 en períodos interepidémicos de dengue, con residencia o viaje dentro de los 14 días a zonas con presencia del vector *Aedes aegypti*.



Signos de alarma para dengue: Dolor abdominal intenso y continuo • Vómitos persistentes • Derrame seroso (en peritoneo, pleura o pericardio) detectado por clínica, por laboratorio (hipoalbuminemia) o por imágenes (ecografía de abdomen o Rx de tórax) • Sangrado de mucosas • Somnolencia o irritabilidad • Hepatomegalia (> 2 cm) • Laboratorio: incremento brusco del hematocrito concomitante con rápida disminución del recuento de plaquetas.

