



Situation épidémiologique du choléra en RDC

Semaine 47, 2021

27 Novembre – 02 Décembre 2021

Programme National d'Élimination du Choléra et de Lutte
contre les autres Maladies Diarrhéiques en RDC
(PNECHOL-MD)

Incidence hebdomadaire de cas suspects et létalité choléra, RDC, S 47, 2019 – S2020, 2021

S47, 2019

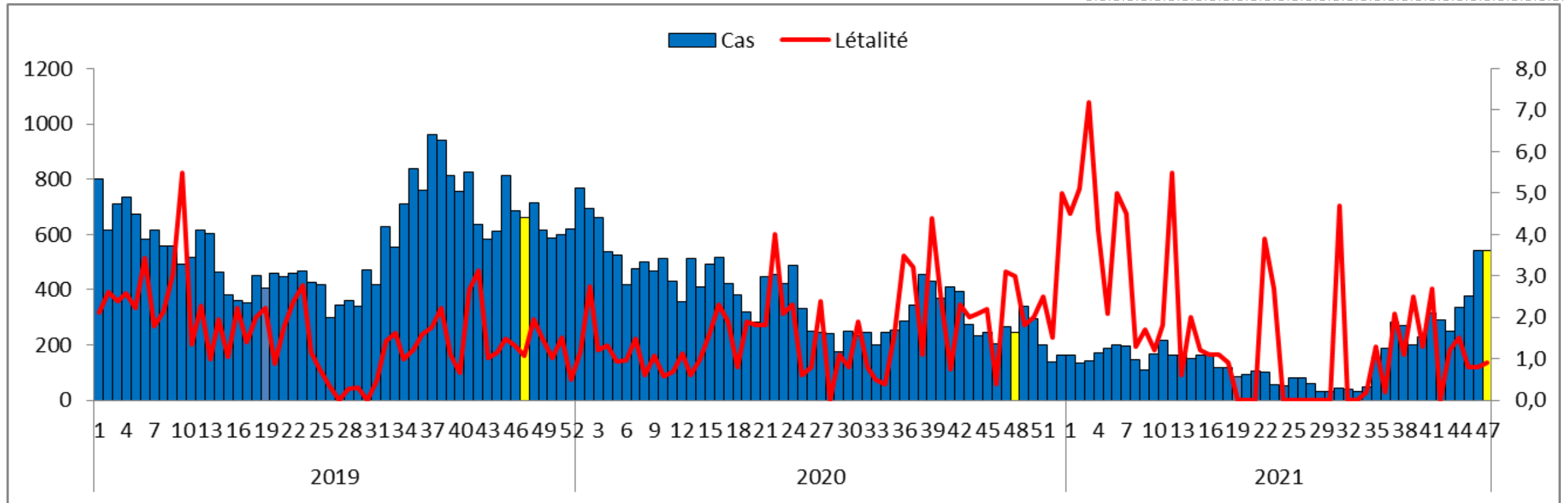
- 660 cas
- 7 décès
- 1 % létalité

S47, 2020

- 271 cas
- 8 décès
- 2,9 % létalité

S47, 2021

- 541 (544 cas , S46)
- 5 (4 Décès , S46)
- 0,9 % létalité (1,1 % ,S46)
- **16 ZS touchées** (19ZS, S46)
- 5 Provinces (5 Provinces, S46)



S1-S46, 2019

- 25822 cas
- 457 décès
- 1,7 % létalité

S1-S47, 2020

- 18204 cas
- 324 décès
- 1,7 % létalité

S1-S47, 2021

- 8277 cas
- 153 décès
- 1,8 % létalité

Evolution hebdomadaire de cas choléra RDC S47,2017,2018,2019,2020 et 2021

S47,2017

1749 cas et 52 décès

S47,2018

600 cas et 15 décès

S47,2019

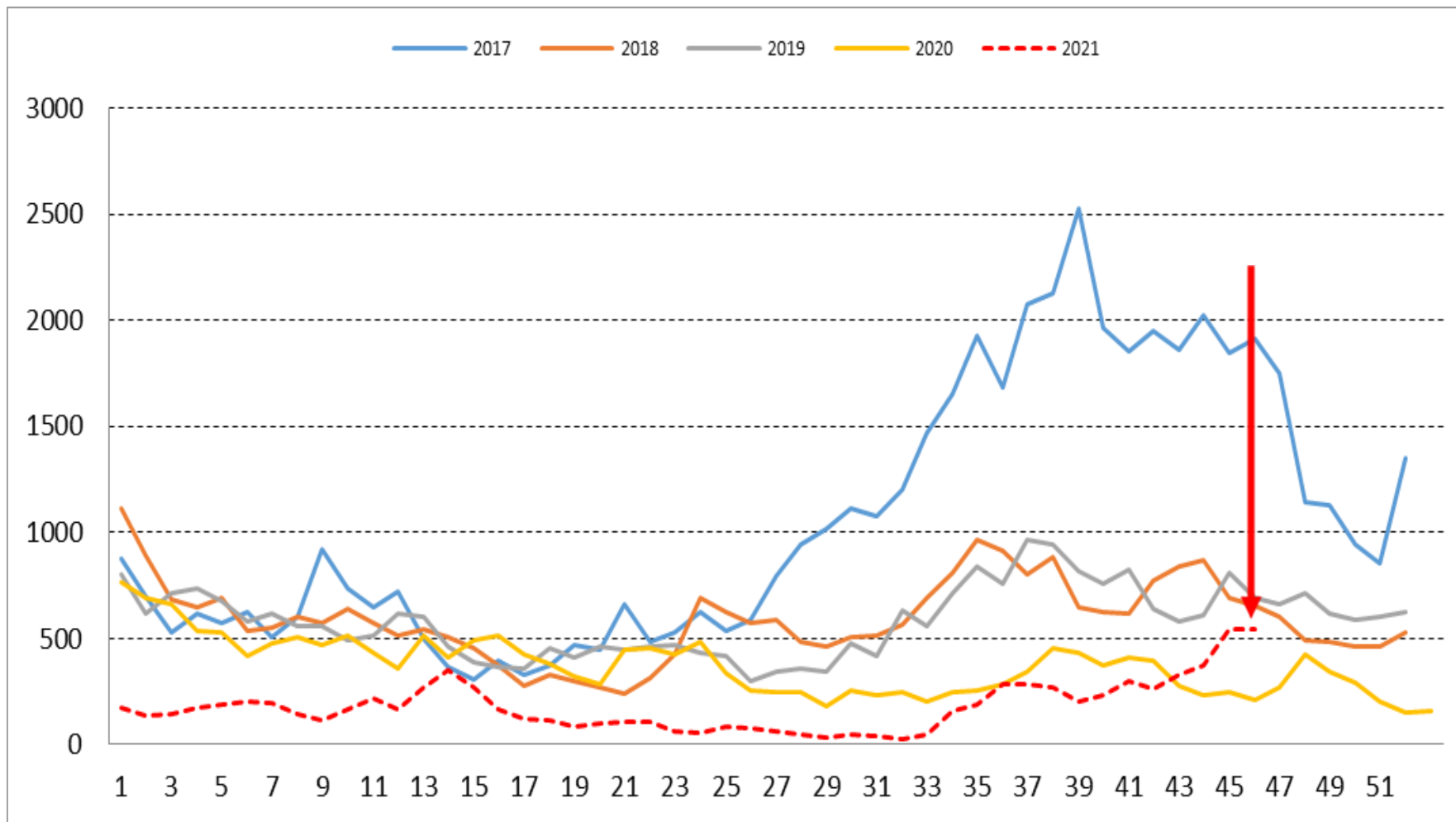
660 cas et 7 décès

S47,2020

271 cas et 8 décès

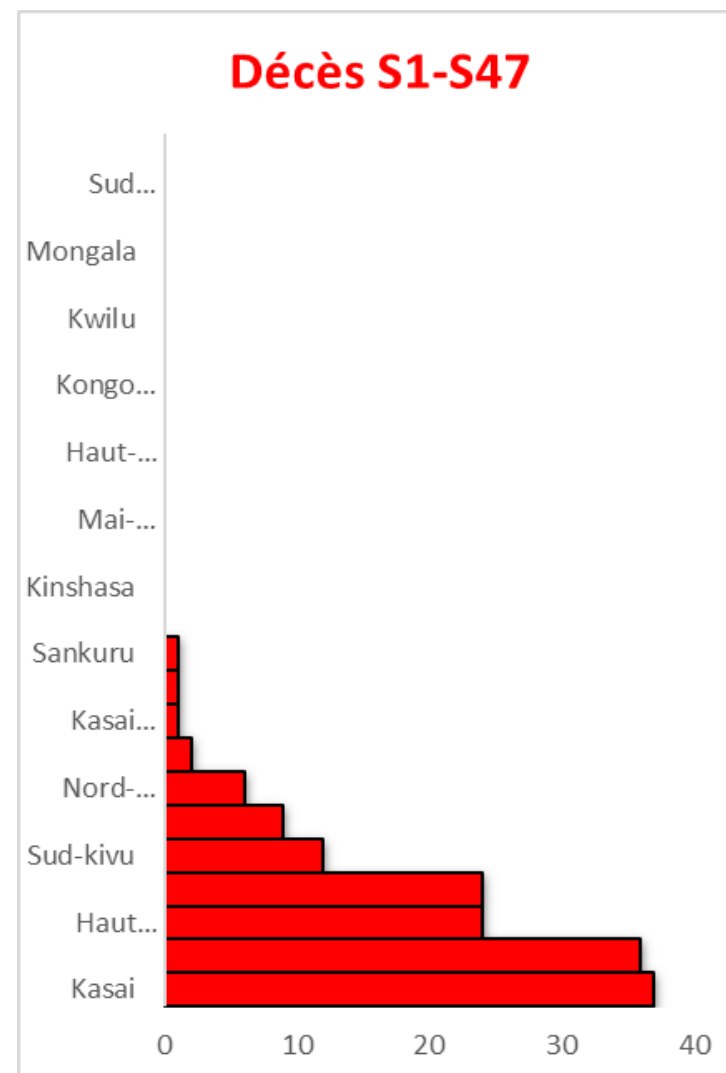
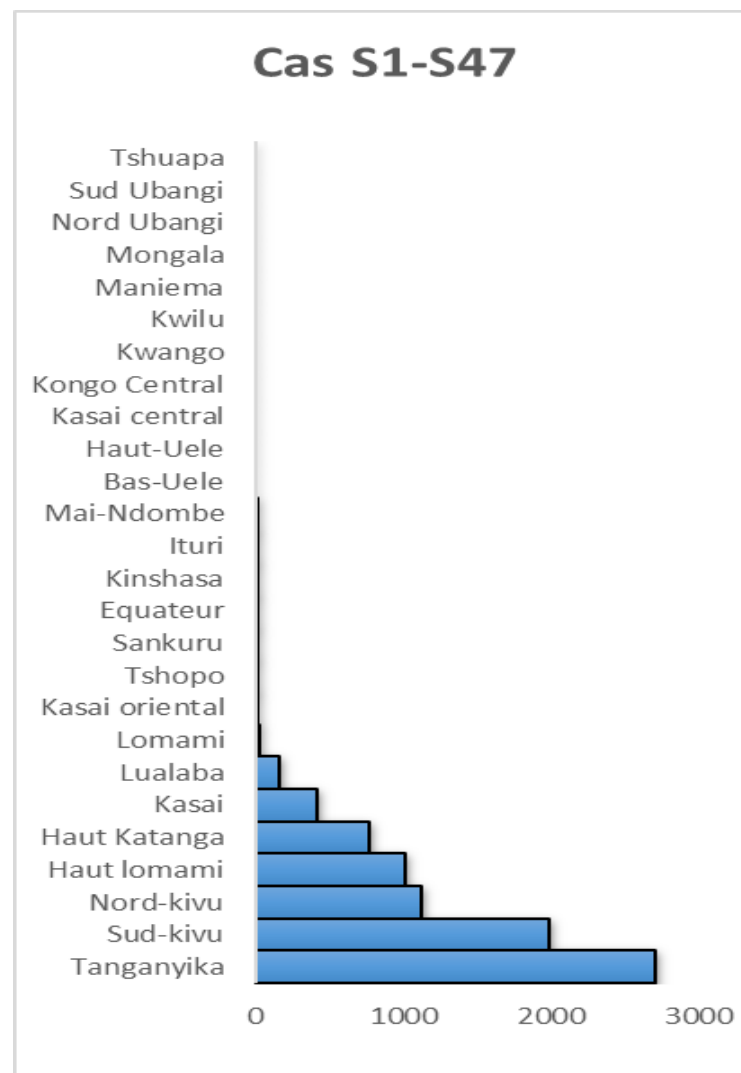
S47,2021

541 cas et 5 décès



Répartition des cas de choléra par province, Semaine 1-47, 2021

DPS	Cas S1-S47	Décès S1-S47	Létalité
Tanganyika	2711	36	1,33
Sud-kivu	1995	12	0,60
Nord-kivu	1118	6	0,54
Haut lomami	1016	24	2,36
Haut Katanga	771	24	3,11
Kasai	419	37	8,83
Lualaba	161	9	5,59
Lomami	36	2	5,56
Kasai oriental	15	1	6,67
Tshopo	12	1	8,33
Sankuru	11	1	9,09
Equateur	8	0	0,00
Kinshasa	2	0	0,00
Ituri	1	0	0,00
Mai-Ndombe	1	0	0,00
Total général	8277	153	1,85



4 DPS : 6840 cas soit 83 % et 78 décès soit 51 % (Tanganyika, Sud-Kivu, Nord-Kivu et Haut lomami)

Répartition des cas de choléra, Province, Semaine 42- 47,2021

DPS	Cas 42	Cas 43	Cas 44	Cas 45	Cas 46	Cas 47	Décès 47	Létalité S47	% TV S46-S47
Sud-Kivu	36	46	81	130	226	270	0	0,0	19,5
Tanganyika	235	156	134	127	176	145	1	0,7	-17,6
Haut Lomami	18	45	110	113	126	106	4	3,8	-15,9
Nord-Kivu	0	2	10	2	13	8	0	0,0	-38,5
Lomami	0	0	0	0	1	7	0	0,0	600,0
Kasai	0	0	0	0	0	5	0	0,0	0,0
Tshopo	0	0	0	4	0	0	0	0,0	0,0
Haut Katanga	0	0	0	0	2	0	0	0,0	-100,0
Kwilu	2	0	0	0	0	0	0	0,0	0,0
Total général	291	249	335	376	544	541	5	0,9	-0,6

97,7 % cas

2,3 % cas

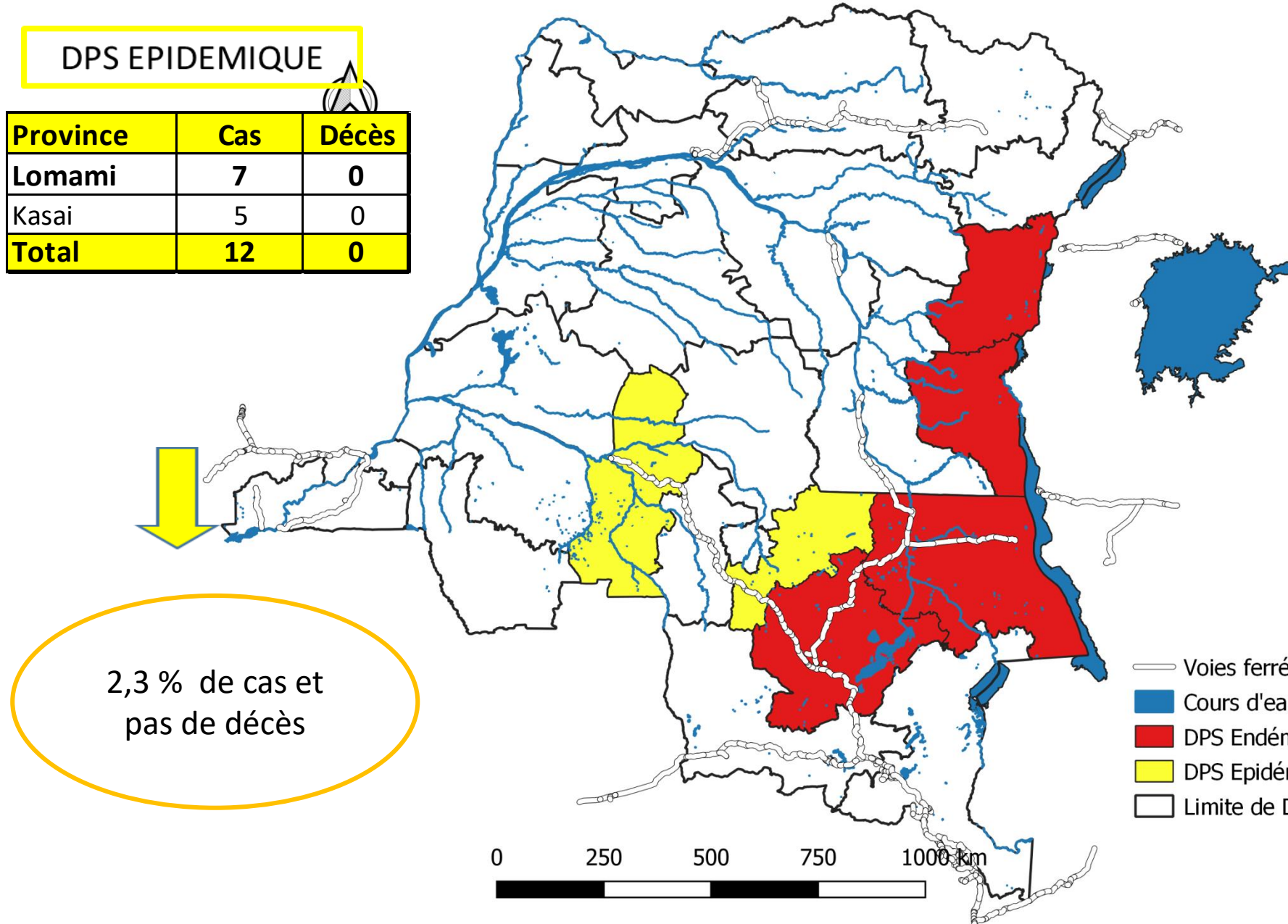
Répartition des cas choléra, Provinces endémiques et épidémiques, RDC, S47, 2021

DPS EPIDEMIQUE

Province	Cas	Décès
Lomami	7	0
Kasai	5	0
Total	12	0

DPS ENDEMIQUES

Province	Cas	Décès
Sud Kivu	270	0
Tanganyika	145	1
Haut Lomami	106	4
Nord Kivu	8	0
Total	529	5



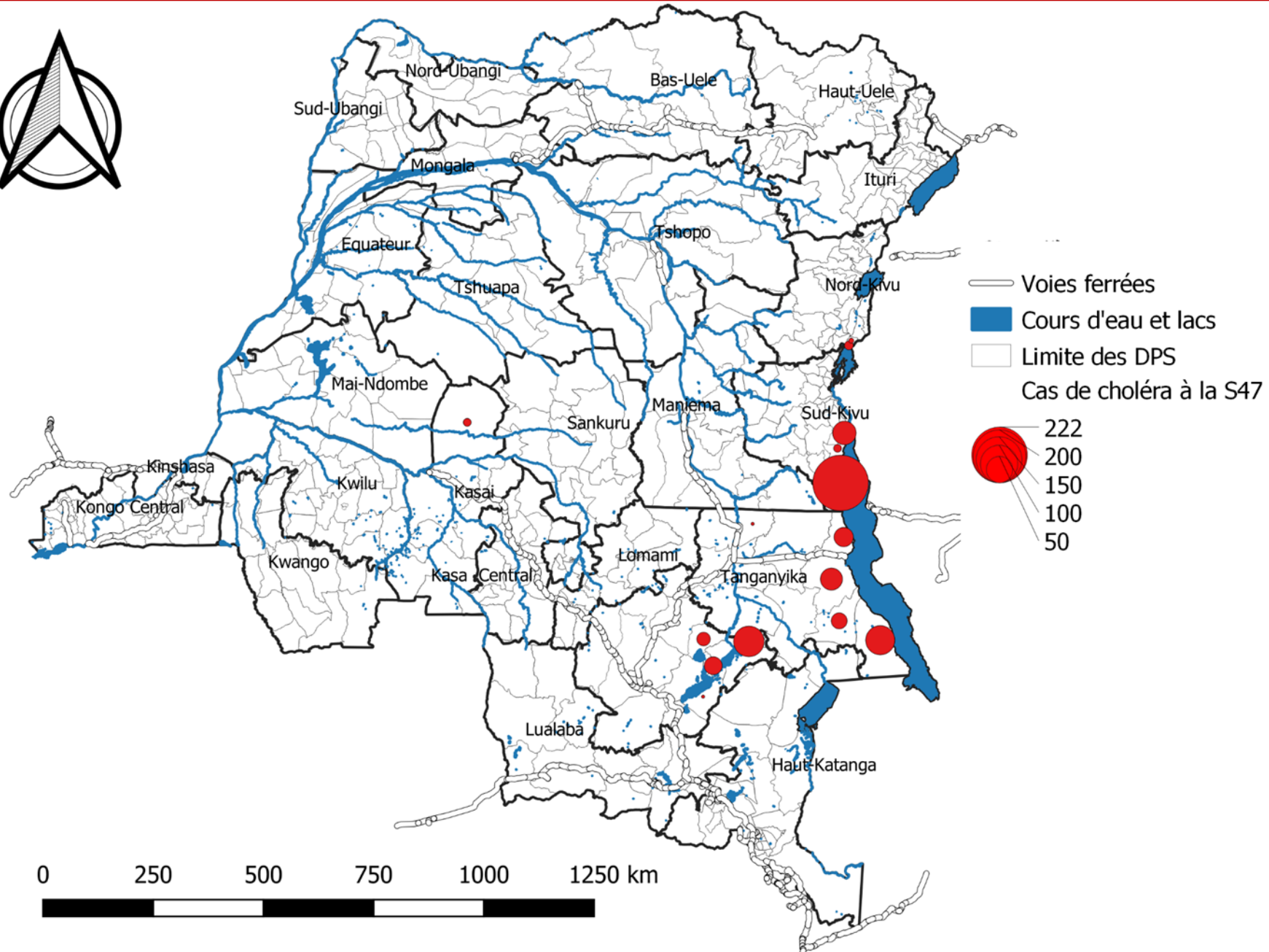
2,3 % de cas et pas de décès

97,7 % de cas et 100 % de décès

- Voies ferrées
- Cours d'eau et lacs
- DPS Endémiques
- DPS Epidémiques
- Limite de DPS

0 250 500 750 1000 km

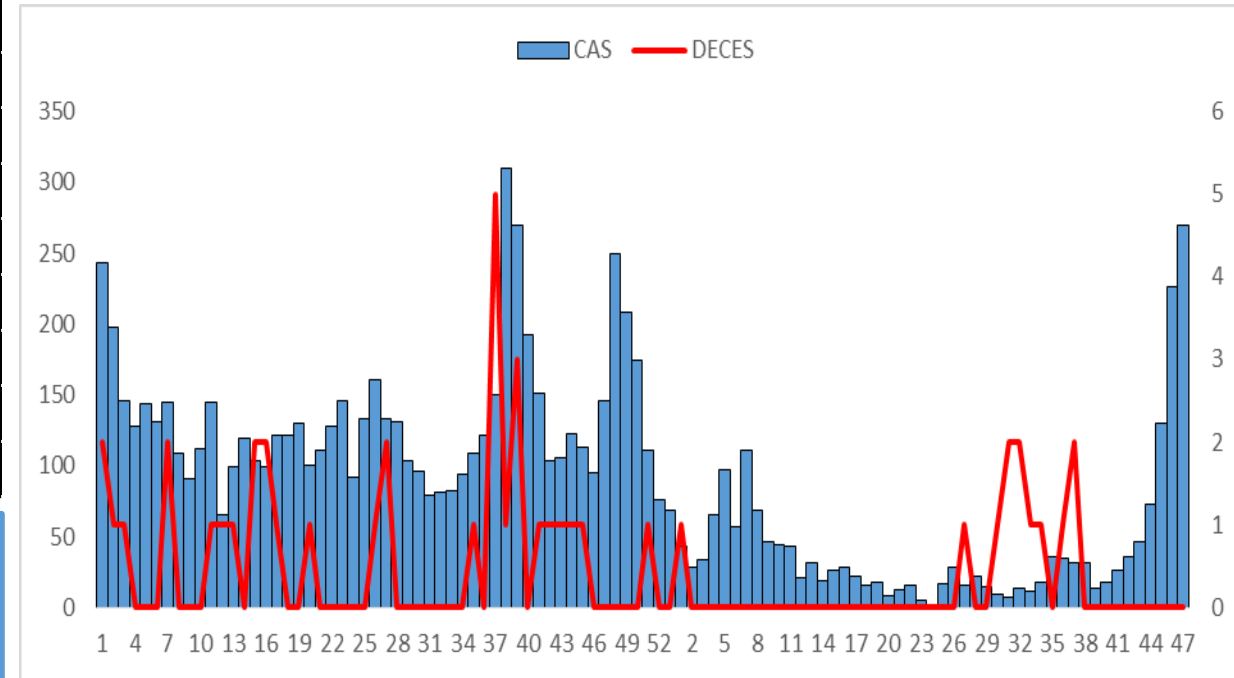
Répartition spatiale de cas, Zones de santé , RDC, S47, 2021



Situation épidémiologique du choléra, Sud Kivu, semaine 1, 2020-S47,2021

ZS	cas S42	cas S43	cas S44	cas S45	cas S46	cas S47	Décès S47
FIZI	21	44	65	102	167	222	0
UVIRA	2	0	8	17	38	41	0
NUNDU	10	0	8	11	17	5	0
IDJWI	0	1	0	0	4	2	0
KITUTU	3	1	0	0	0	0	0
BAGIRA	0	0	0	0	0	0	0
KADUTU	0	0	0	0	0	0	0
TOTAL	36	46	81	130	226	270	0

- **82,%** de cas proviennent de la ZS de **FIZI**
- **5 zones de santé touchées** dans la DPS
- **Activités en cours dans la ZS de FIZI** : MSF-H accompagne la ZS dans la PEC médicale et UNICEF avec le projet cati; Prélèvement et expédition des échantillons des cas suspects et la recherche actives des cas.



Activités en cours dans les autres ZS

- PEC dans les CTC
- Activités communautaires (sites de chloration, désinfection des ménages et sensibilisation)

Gaps:

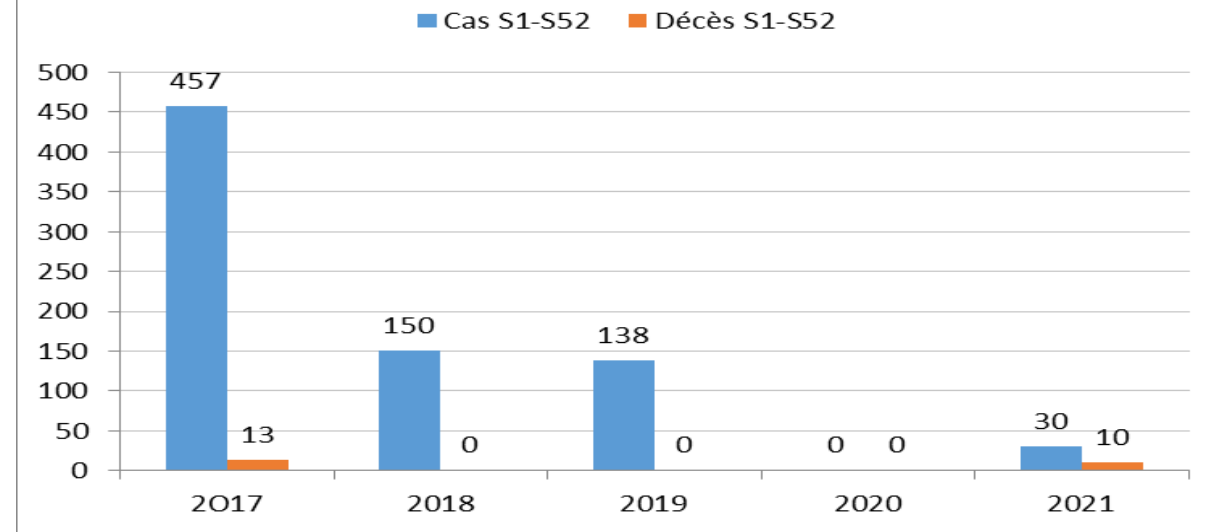
- Insuffisance des activités communautaires à Fizi: (insuffisance des points des chloration et Faiblesse de la sensibilisation)

Défis:

- La grève du personnel de santé associée à l'insécurité ZS Fizi
- Carence d'eau à BARAKA

Situation épidémiologique du choléra, de ZS de KIMBI LULEMBE, S48,2021

- 44 cas suspects notifiés et 10 Décès dans la ZS de KIMBI LULENGE



- **Depuis le samedi 4 décembre 2021, la ZS de santé de KIMBI LULENGE a notifié 44 cas et 10 décès dans 4 jours (du 04 au 07/12/2021) avec comme épïcetre MISISI dans les carres miniers.**
- Deux aire de santé sont touchées : AS de MISISI et LULIMBA
- 6 personnes décédées en cours de route ; de MISISI au CTC de LULIMBA pour une PEC d'une distance (12 km) qui le sépare

Activités menées autour du cas

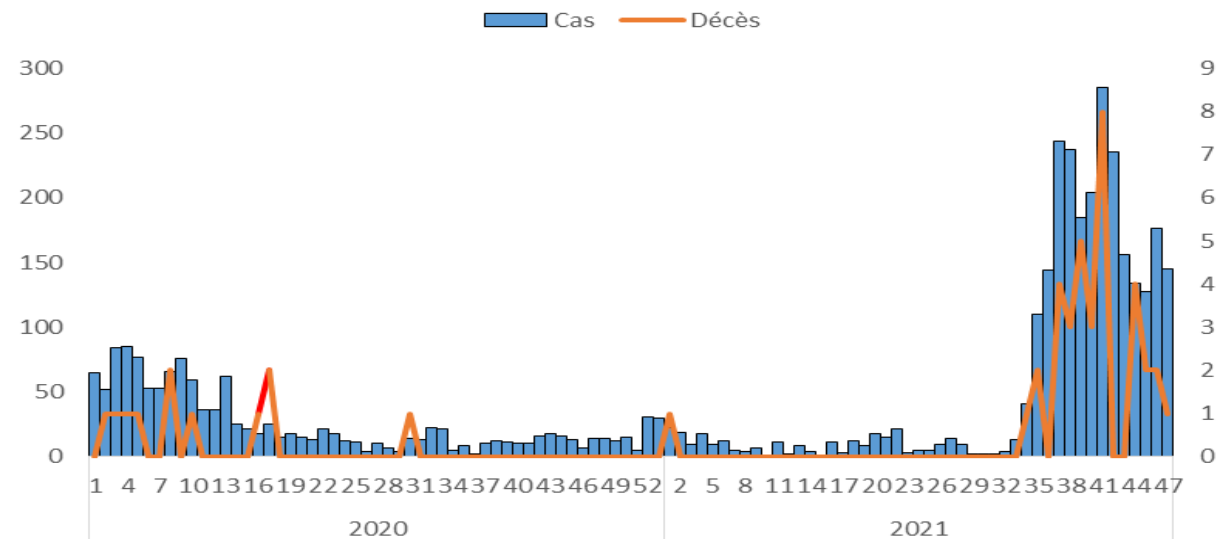
- PEC dans le CTC de Lulimba
- Descente de l'ECDPS pour investigation avec l'appui Unicef/AIDES et MSF-H
- Approvisionnement en kits cholera pour 200 malades avec l'appui OMS
- Renforcement de la sensibilisation

Gaps

- Mise en place des activités communautaires (insuffisance des points des chloration et Faiblesse de la sensibilisation)
- Prestataires non formés sur la gestion de l'épidémie de Choléra

Situation épidémiologique du choléra, Tanganyika, semaine 1, 2020-S47,2021

ZS	Cas S42	Cas S43	Cas S44	Cas S45	Cas S46	Cas S47	Décès S47
MOBA	6	19	13	39	75	62	1
KALEMIE	72	49	40	25	36	36	0
NYEMBA	72	62	62	47	33	27	0
KANSIMBA	64	23	18	14	30	19	0
KONGOLO	8	3	1	1	0	1	0
MANONO	0	0	1	1	2	0	0
TOTAL	222	156	135	127	176	145	1



Activités en cours:

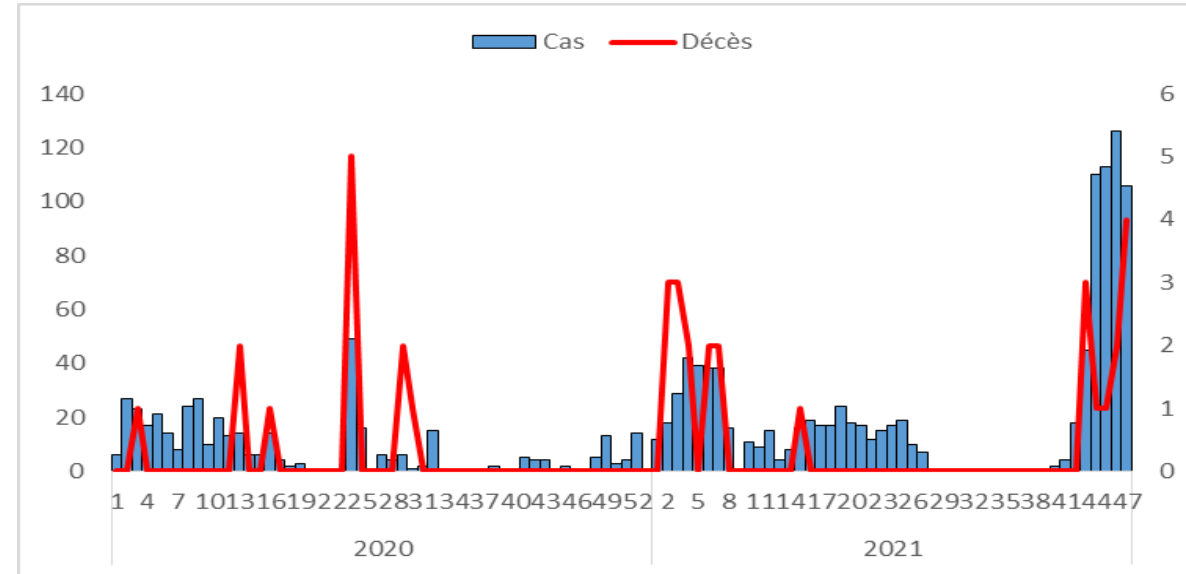
- Tenue régulière des réunions de CLC ;
- PEC médicale des cas CTDM;
- Mise en place de la stratégie cati(sensibilisation, chloration , désinfections des cas) avec l'appui de l'Unicef;
- Appui de MDM dans la surveillance et PEC;
- 22 sites de chloration installées à NYEMBA;
- 67 sites de chloration installées à KALEMIE;
- Distributions des aquatab ;
- Préparatifs de la campagne de vaccination contre le choléra;
- Enterrement digne et sécurisé.

Gap:

- Absence des IT dans les AS pour assurer le suivi des activités dans la communautés (CAC non actif)

Situation épidémiologique du choléra, Haut Lomami, semaine 1, 2020-S47,2021

ZS	Cas S42	Cas S43	Cas S44	Cas S45	Cas S46	Cas S47	Décès S47
MULONGO	12	13	92	70	58	68	3
MALEMBA-NKULU	1	0	10	21	47	23	0
KINKONDJA	0	0	0	0	13	14	1
BUTUMBA	0	0	0	0	1	1	0
BUKAMA	0	0	0	2	1	0	0
KABONDO-DIANDA	5	7	0	0	2	0	0
MUKANGA	0	5	8	2	4	0	0
KITENGE	0	0	0	18	0	0	0
TOTAL	18	25	110	113	126	106	4



Activités en cours:

- PEC dans les CTC/UTC ;
- Activités communautaires dans les Zones de Santé : Sensibilisation , désinfections des ménages cas et les alentours et chloration de l'eau;
- Préparatifs de la campagne de vaccination contre le choléra.
- Approvisionnement des ZS de Kinkondja et Malemba en Ringer chlore avec l'appui OMS et UNICEF
- En attente de l'arrivée d'un lot des intrants avec l'Appui de l'UNICEF
- Enterrement digne et sécurisé.

Gap:

- Faiblesse de la sensibilisation,

Situation épidémiologique du choléra dans les autres DPS à la S47

DPS	ZS	Cas	Décès
NORD - KIVU	KARISIMBI	6	0
	NYIRAGONG	2	0
LOMAMI	KALAMBAYI	7	0
KASAI	DEKESE	5	0

Activités en cours:

- Surveillance épidémiologique,
- PEC dans les CTC
- Activités communautaires (sites de chloration, désinfection des ménages et sensibilisation)

- **On note une résurgence de cas dans La ZS Dekese qui était restée silencieuse pendant plus de 10 semaines. Les prélèvements ont été réalisés et envoyés au laboratoire.**

Activités en cours PNECHOL-MD Semaine 47,2021

- Surveillance continue des zones santé;
- Poursuite des Réunions préparatoires à la vaccination préventives dans les DPS de Tanganyika, Sud Kivu et Haut Lomami;
- Réunions de coordination avec les partenaires;
- Préparatif de la mission de renforcement de la surveillance épidémiologique dans les DPS Tanganyika, Nord-Kivu et Sud Kivu en mettant en place une application devant servir à mettre les données en ligne en temps réel.



Point de puisage d'eau de la ZS KALEMIE Aire Bwana Kutcha



Ensemble Eliminons le choléra en RDC