



# Prevención, contención y mitigación del Covid-19 en habitantes de la calle

La medida de aislamiento busca **prevenir la propagación** de COVID-19, al evitar el contacto con otras personas en espacios de mayor aglomeración.

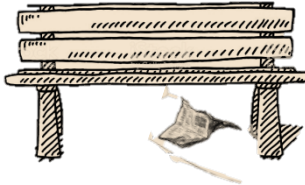
## Prevención, contención y mitigación

Personas en situación de calle: Agrupa a las **personas habitantes de la calle y en calle**

Personas **habitantes de la calle**: hacen de la calle su lugar de habitación, donde satisfacen todas sus necesidades ya sea de forma permanente o transitoria, es decir, desarrollan todas las dimensiones de su vida en el espacio público (actividades de su vida íntima y social).

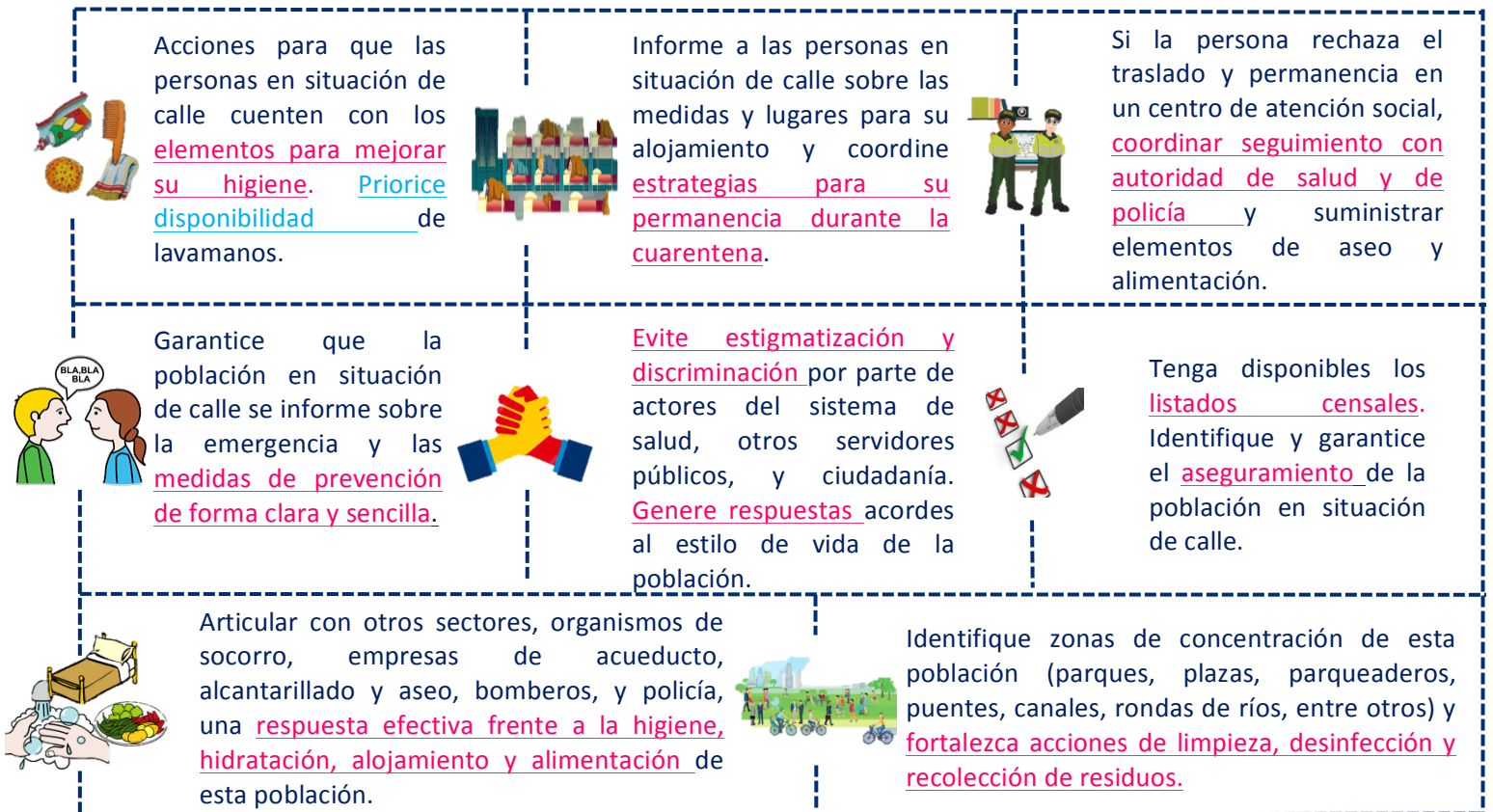
Personas **habitantes en calle**: usan la calle para sobrevivir, alternan el trabajo en la calle, la casa y la escuela, es decir, cuentan con un espacio privado diferente de la calle donde residen (casa de su familia, habitación de una residencia, hotel.)

### Recomendaciones para Personas en situación de calle:



- Permanezca en los **servicios habilitados para la cuarentena** y no circule por la ciudad.
- **Lávese las manos** y tome agua cada tres horas y báñese diariamente.
- **Evite encuentros con muchas personas** y no se acerque a las demás personas a menos de metro y medio.
- **Evite contacto con personas que tosan** o que parecen tener gripa.
- Si se siente con fiebre y mucha tos como si tuviera gripa, **cuénteles a quien lo atiende** en el servicio o en la calle.

## Recomendaciones a autoridades territoriales





# Prevención, contención y mitigación del Covid-19 en habitantes de la calle

## Recomendaciones Servicios Sociales

Centros de Atención públicos y privados, modalidades transitorias, diurnas y nocturnas, servicios de alimentación, recreación, capacitación y alojamiento

Informar a todo el personal que labora sobre la [prevención, síntomas y rutas de atención](#) frente a Covid19.

Incrementar [los protocolos de limpieza y aseo](#), en especial de baños, superficies metálicas, y zonas compartidas.

[Evitar aglomeraciones](#) dentro y fuera de los servicios. Restrinja el acceso de visitantes, ingreso [solo de trabajadores y usuarios](#).

[Dotar a los trabajadores](#), de elementos de bioseguridad necesarios para prevenir la transmisión, incrementando los cuidados para el manejo del ambiente, la ropa y los desechos.

Identificar aquellas personas que tienen trastornos mentales o consumo de Sustancias psicoactivas y [articular con la Secretaría de Salud](#) el manejo de estas situaciones en la cuarentena.

[Incrementar la información sobre el riesgo](#) y consecuencias del contagio a personas que por edad y por comorbilidades previas presentan mayor riesgo.

Implementar el [lavado de manos frecuente](#), y la higiene de la tos o el estornudo en antebrazo o en toalla desechable, por parte de trabajadores y usuarios de los servicios.

Articular con ET un plan de contingencia y disponer de un [mecanismo que permita alojar personas que requieran estar aisladas de las demás](#). Así como proveer elementos de bioseguridad.

Lugares de "pago por noche" deben implementar las medidas de la [Circular 12 de 2020](#) "Directrices para la contención de la infección respiratoria aguda por el nuevo Coronavirus (COVID – 19) en el entorno hotelero".

## Recomendaciones generales a la ciudadanía



Las personas en situación de calle tienen la [misma posibilidad y riesgo de transmitir el Covid19](#) que el resto de la ciudadanía.



[Requieren apoyo](#) para cumplir las recomendaciones frente a la prevención.



Las personas en situación de calle [NO tienen la misma información](#) sobre la prevención, síntomas y ruta de atención del Covid19 que el resto de la población, [es necesario informarlas](#) acerca de ello.

### Si Usted desarrolla actividades de Voluntariado:

[Articúlese y coordine](#) con los sectores salud y social de su territorio, para que las acciones que usted adelanta aporten en el bienestar de la población, cumplan con la normatividad expedida para el manejo de Covid19, y preserven la salud y seguridad de sus colaboradores.