



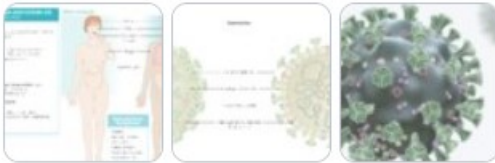


AMBOSS-Informationsübersicht zu COVID-19

- **Definition:** Akute infektiöse Lungenerkrankung bzw. akutes respiratorisches Syndrom, ausgelöst durch Infektion mit dem Wuhan/China nachgewiesenen Coronavirus SARS-CoV-2 ^{[1][2]} 
 - Siehe auch: Falldefinition des RKI ^[3]
- **Inkubationszeit:** Max. 14 Tage, im Median 5 Tage ^{[4][5]} 
- **Beginn und Dauer der Ansteckungsfähigkeit:** Infektiosität beginnt schätzungsweise bis zu 2,5 Tage vor Symptombeginn , höchste Infektiosität unmittelbar um den Symptombeginn herum ^{[6][7][8]} 



Eine Übertragung von SARS-CoV-2 durch asymptomatische oder minimal symptomatische infizierte Personen in der Inkubationszeit von max. 14 Tagen statt! ^{[8][9][10]}



Was ist neu im Jahreswechsel 2020/2021?

Infektion mit dem erstmalig im Dezember 2019 in

Symptombeginn, endet ca. 9 Tage nach

te Personen ist beschrieben und findet auch