



Департамент  
здравоохранения  
города Москвы

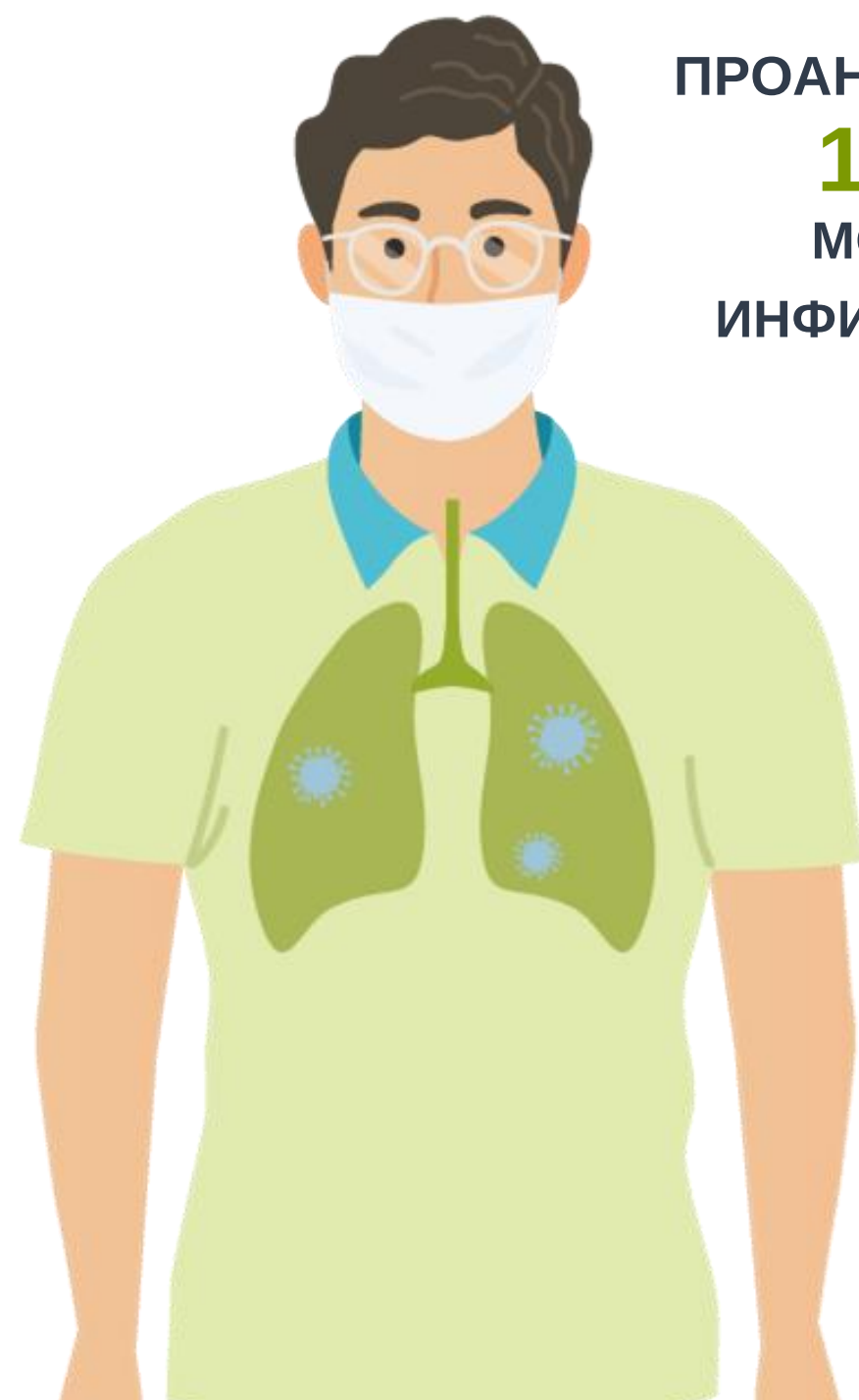
# СТЕПЕНЬ РАСПРОСТРАНЕНИЯ COVID-19 СРЕДИ БЛИЗКИХ КОНТАКТОВ ЗАБОЛЕВШИХ

14 ИЮЛЯ 2020 ГОДА



# СТЕПЕНЬ РАСПРОСТРАНЕНИЯ НОВОЙ КОРОНАВИРУСНОЙ ИНФЕКЦИИ СРЕДИ БЛИЗКИХ КОНТАКТОВ ЗАБОЛЕВШИХ

Каждый пятый заражается коронавирусом.



ПРОАНАЛИЗИРОВАНО  
**106 658**  
МОСКВИЧЕЙ,  
ИНФИЦИРОВАННЫХ  
COVID-19



**18%** ИЗ ЧИСЛА  
КОНТАКТНЫХ ЗАБОЛЕЛО COVID-19



\*использовались данные Московского сегмента федерального регистра больных с COVID-19 и ЕМИАС: среди близких контактов учтены люди с подтвержденным диагнозом, а также клинической картиной COVID-19.

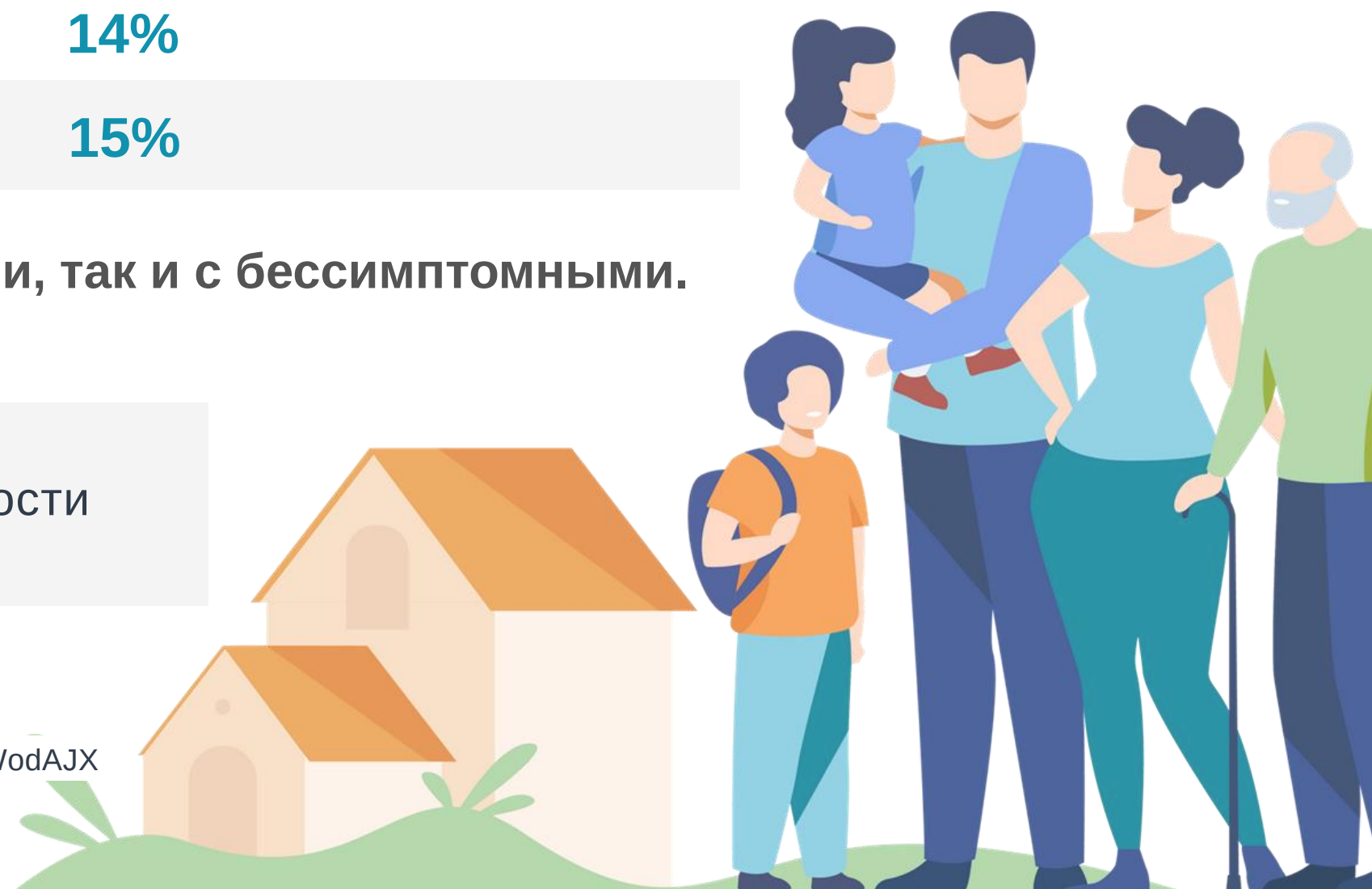
# ВЕРОЯТНОСТЬ ЗАРАЗИТЬСЯ СРЕДИ ЛЮДЕЙ, СОСТОЯВШИХ В ТЕСНОМ КОНТАКТЕ С ЗАБОЛЕВШИМ, НЕ СВЯЗАНА С ТЯЖЕСТЬЮ ТЕЧЕНИЯ COVID-19 У ЗАБОЛЕВШЕГО

Тяжесть течения	Доля позже заболевших контактных лиц
Бессимптомное течение	22%
Легкое течение	20%
Среднее течение	14%
Тяжелое течение	15%

Заболевают как контактирующие с тяжело болеющими людьми, так и с бессимптомными.



Таким образом, в Москве не подтверждаются выводы Всемирной организации здравоохранения о беззаразности больных с бессимптомной формой COVID-19.\*



# ЗАБОЛЕВАНИЕ **ЧАЩЕ ПЕРЕДАЕТСЯ ЛЮДЬМИ**, ИМЕЮЩИМИ БЕССИМПТОМНУЮ ФОРМУ ТЕЧЕНИЯ COVID-19



Бессимптомное течение COVID-19



**22%** контактных родственников позже заболели COVID-19

Возможно это связано с психологическими особенностями людей, которые в случаях бессимптомного течения заболевания у близкого человека **ведут себя менее осторожно и не столь неукоснительно соблюдают меры безопасности.**

## COVID-19, БЕССИМПТОМНОЕ ТЕЧЕНИЕ

Среди контактных лиц:



**75%** В бессимптомной форме

**25%** Болеют с симптомами

Из них **19%** с признаками ОРВИ  
**6%** пневмония

Из всех, имеющих симптомы,  
госпитализировано **около 50%**

## COVID-19, ЛЁГКОЕ ТЕЧЕНИЕ

Среди контактных лиц:



**69%** В бессимптомной форме

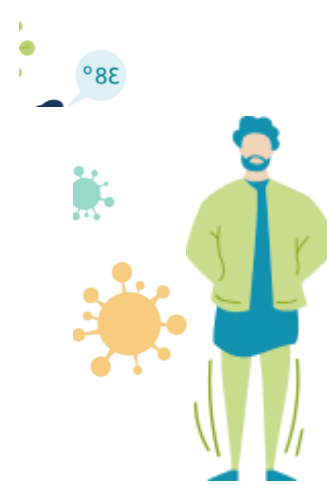
**31%** Болеют с симптомами

Из них **23%** с признаками ОРВИ  
**8%** пневмония

Из всех, имеющих симптомы,  
госпитализировано **около 50%**

## COVID-19, ТЕЧЕНИЕ СРЕДНЕЙ ТЯЖЕСТИ

Среди контактных лиц:



**55%** В бессимптомной форме

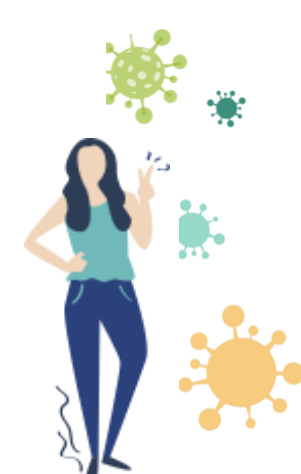
**45%** Болеют с симптомами

Из них **26%** с признаками ОРВИ  
**19%** пневмония

Из всех, имеющих симптомы,  
госпитализировано **около 50%**

## COVID-19, ТЯЖЁЛОЕ ТЕЧЕНИЕ

Среди контактных лиц:



**45%** В бессимптомной форме

**55%** Болеют с симптомами

Из них **39%** с признаками ОРВИ  
**16%** пневмония

Из всех, имеющих симптомы,  
госпитализировано **63%**

# ТЯЖЕСТЬ ЗАБОЛЕВАНИЯ У БЛИЗКИХ КОНТАКТОВ НАПРЯМУЮ СВЯЗАНА С ТЯЖЕСТЬЮ ЗАБОЛЕВАНИЯ У ИХ ЗАБОЛЕВШЕГО

- Если человек перенес инфекцию **бессимптомно**, то **около 75% заболевших контактных лиц** тоже могут перенести инфекцию бессимптомно.
- Для людей, заразившихся коронавирусом от **тяжело болевшего** человека, болезнь пройдет без симптомов только **у 45%**. **В 2,7 раза** при этом увеличится доля госпитализированных.



У близких контактов, зараженных от больных с тяжелой формой COVID-19, заболевание протекает тяжелее.

