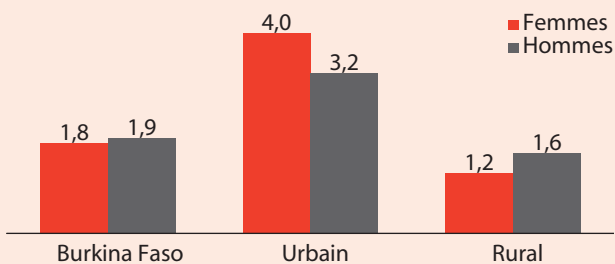


## VIH/SIDA dans l'Enquête Démographique et de Santé du Burkina Faso 2003

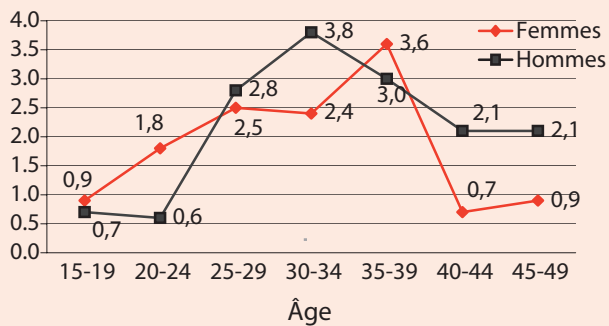
Au cours de l'Enquête Démographique et de Santé du Burkina Faso (EDSBF) 2003, 8 559 personnes ont été testées pour le VIH. D'après l'enquête, 1,8 % des adultes sont infectés par le VIH.

Prévalence du VIH



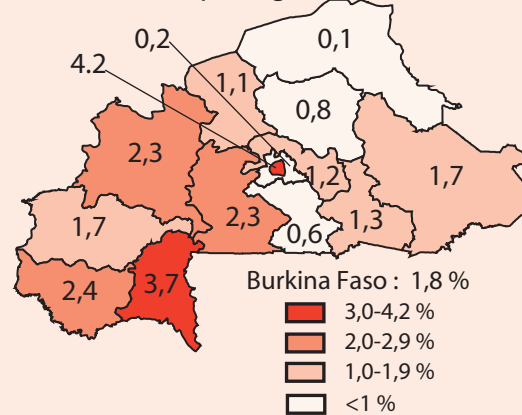
Le niveau d'infection est pratiquement le même chez les femmes que chez les hommes. La prévalence est beaucoup plus élevée en milieu urbain qu'en milieu rural.

Prévalence du VIH selon l'âge



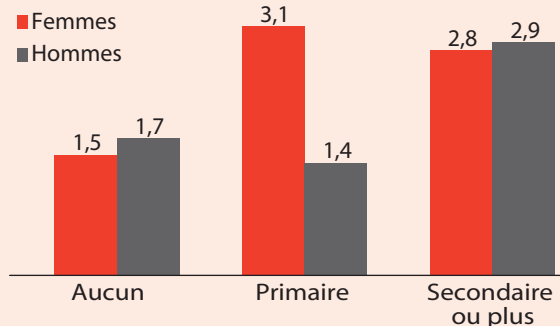
Les jeunes femmes sont particulièrement affectées par le VIH. Cependant, c'est parmi les 30-39 ans, tant chez les hommes que chez les femmes, que la prévalence est la plus élevée.

Prévalence du VIH par région



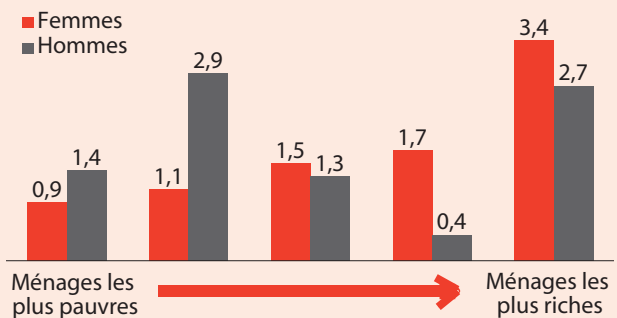
Les régions les plus touchées par l'infection du VIH sont le Sud-Ouest, les Cascades, la Boucle du Mouhoun et le Centre-Ouest.

Prévalence du VIH selon le niveau d'instruction



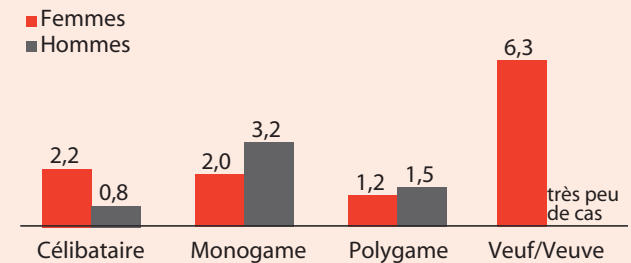
La prévalence du VIH varie avec le niveau d'instruction. Chez les femmes, ce sont celles ayant un niveau d'instruction primaire qui sont les plus infectées.

Prévalence du VIH selon le niveau de bien-être économique du ménage



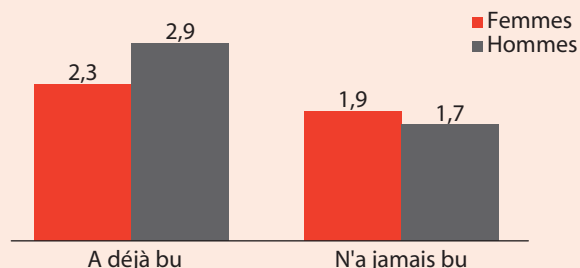
Les femmes qui vivent dans les ménages les plus riches ont une prévalence quatre fois plus élevée que celles vivant dans les ménages les plus pauvres.

Prévalence du VIH selon l'état matrimonial et le type d'union



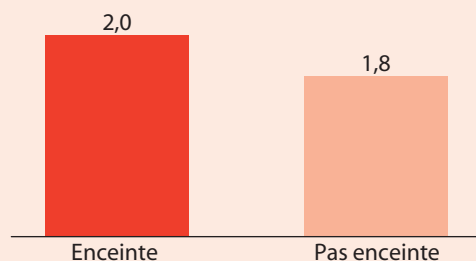
Parmi les femmes, ce sont les veuves qui sont les plus touchées par le VIH. Chez les hommes, les monogames sont les plus concernés.

### Prévalence du VIH selon la consommation d'alcool



En général, les personnes qui ont déjà bu de l'alcool présentent les niveaux de prévalence les plus élevés.

### Prévalence du VIH et statut de grossesse



La prévalence du VIH est légèrement plus élevée chez les femmes enceintes que chez celles qui ne le sont pas.

### Taux de réponse et méthodologie

Lorsqu'un sujet interviewé acceptait de participer au test du VIH, du sang capillaire était prélevé au moyen d'une piqûre faite au doigt. L'analyse du sang faite au laboratoire national de référence permettait ensuite de déterminer si le sujet était infecté ou non par le VIH. La population éligible pour le test du VIH consistait en un sous-échantillon de 8 559 femmes de 15-49 ans et hommes de 15-59 ans qui ont été interviewés lors de l'EDSBF 2003. De ce total, 89 % ont accepté de donner du sang. Les taux de réponse sont plus élevés en milieu rural (93 %) qu'en milieu urbain (79 %).

Pour toute autre information sur les résultats de l'Enquête Démographique et de Santé du Burkina Faso 2003, veuillez contacter :

#### Au Burkina Faso :

Direction Générale de l'Institut National de la Statistique et de la Démographie (INSD)  
01 BP 374, Ouagadougou, Burkina Faso  
Téléphone : (226) 50-32-42-69/50-32-49-76  
Fax : (226) 50-32-61-59

#### Aux États-Unis :

MEASURE DHS<sup>+</sup>  
ORC Macro  
11785 Beltsville Drive  
Calverton, MD 20705, USA  
Téléphone : (301) 572-0200  
Fax : (301) 572-0999  
[www.measuredhs.com](http://www.measuredhs.com)

## Enquête Démographique et de Santé Burkina Faso 2003



## VIH/SIDA

L'EDSBF 2003 a été réalisée par l'INSD (Ministère de l'Économie et du Développement) en collaboration avec le Ministère de la Santé. L'assistance technique pour le développement du projet, la mise en place et l'analyse a été assurée par ORC Macro. Le projet a bénéficié de l'appui financier de l'Agence des États-Unis pour le Développement International (USAID), de la Banque Mondiale/PA-PMLS, de l'UNICEF, de l'UNFPA et du Gouvernement burkinabé.

