

Профиль страны по туберкулезу: Эстония

Население 2019: 1.3 миллионов

Оценка бремени ТБ*, 2019

	Число	(Показатель на 100 000 населения)
Общая заболеваемость ТБ	170 (140-200)	13 (11-15)
ВИЧ-положительная заболеваемость ТБ	19 (11-30)	1.5 (0.83-2.3)
Заболеваемость МЛУ/РУ-ТБ**	39 (24-58)	3 (1.8-4.4)
ВИЧ-отрицательная смертность от ТБ	13 (13-13)	0.98 (0.97-0.99)
ВИЧ-положительная смертность от ТБ	3 (2-5)	0.23 (0.12-0.39)

Оценочная доля больных ТБ с МЛУ/РУ-ТБ*, 2019

Новые случаи	17% (10-26)
Ранее пролеченные случаи	52% (30-74)

Всеобщий охват услугами здравоохранения и социальной защитой*

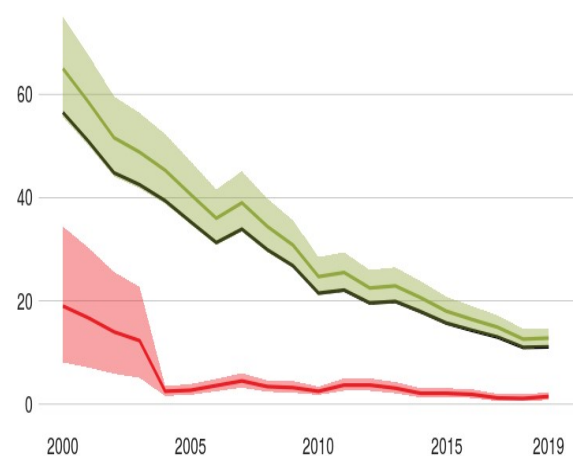
Охват лечением (регистрация/расчетная заболеваемость), 2019	87% (75-100)
Больные ТБ, несущие катастрофические затраты	
Коэффициент летальности (расчетная смертность/расчетная заболеваемость), 2019	10% (8-11)

Регистрация случаев, 2019

Новые случаи и рецидивы, всего	147
- % случаев протестированных быстрыми методами диагностики на момент постановки диагноза	90%
- % с известным ВИЧ-статусом	95%
- % случаев ТБ с легочной локализацией	93%

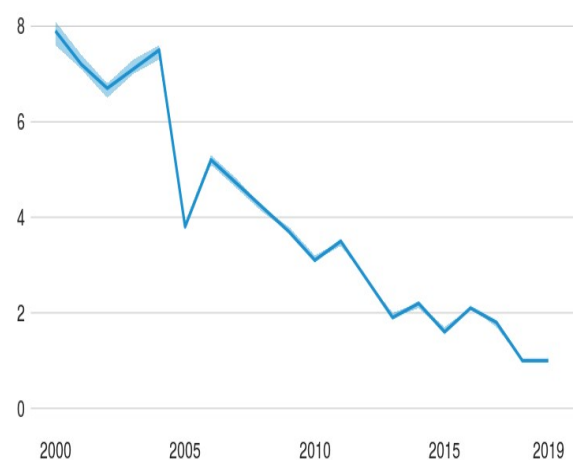
Заболеваемость, Зарегистрированные новые случаи ТБ и рецидивы, ВИЧ-положительная заболеваемость ТБ

(Показатель на 100 000 населения в год)



ВИЧ-отрицательная смертность от ТБ

(Показатель на 100 000 населения в год)



Заболеваемость,

- % бактериологически подтвержденных ^	91%
- % дети в возрасте 0-14 лет	1%
- % женщины	32%
- % мужчины	67%
Общее число зарегистрированных случаев	150

Ведение ко-инфекции ТБ/ВИЧ среди новых случаев ТБ и рецидивов, 2019

	Число	(%)
Пациенты с известным ВИЧ-статусом, которые ВИЧ положительны	16	12%
- получающие курс антиретровирусной терапии	14	88%

Лечение и ведение ТБ с лекарственной устойчивостью, 2019

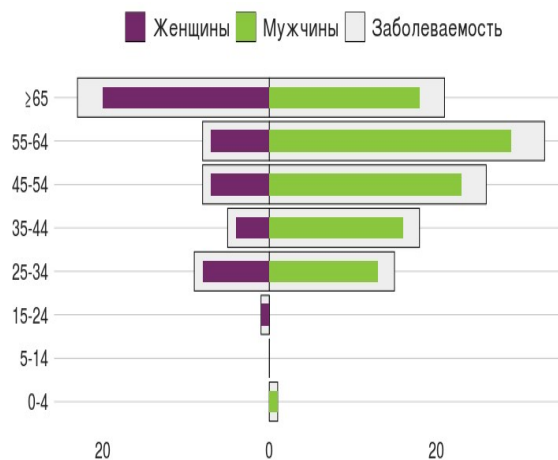
% бактериологически подтвержденных случаев ТБ, проверенных на устойчивость к рифампицину - Новые случаи ^	100%
% бактериологически подтвержденных случаев ТБ, проверенных на устойчивость к рифампицину - Ранее пролеченные случаи ^	100%
Лабораторно подтвержденные случаи - МЛУ/РУ-ТБ ^^	29
Пациенты, начавшие лечение - МЛУ/РУ-ТБ ^^	28
Лабораторно подтвержденные случаи - ШЛУ-ТБ ^^	4
Пациенты, начавшие лечение - ШЛУ-ТБ ^^	4
Число случаев МЛУ/РУ-ТБ, проверенных на устойчивость к любой фторхинолон	25

Показатель успешности лечения и объём когорты

	Успешность	Когорта
Новые случаи и рецидивы, зарегистрированные в 2018	83%	115
Ранее пролеченные больные, за исключением рецидивов, зарегистрированных в 2018		0
Случаи ТБ с позитивным ВИЧ-статусом зарегистрированные в 2018	88%	8

Регистрация по полу и возрасту, 2019

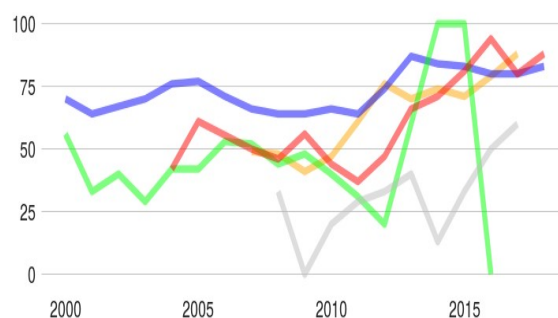
(Число)



Показатель успешности лечения

(%)

Новые случаи и рецидивы ВИЧ «+»
 Повторное лечение, за исключением ре-МЛУ/РУ-ТБ



Общий бюджет

(млн. Долларов США)

	Успешность	Когорта
МЛУ/РУ-ТБ случаи, начавшие лечение препаратами второго ряда в 2017	88%	25
ШЛУ-ТБ случаи, начавшие лечение препаратами второго ряда в 2017	60%	10

Профилактическое лечение ТБ, 2019

% ВИЧ-позитивных людей (впервые проходящих лечение) на превентивном лечении	
% детей (в возрасте <5 лет), находящихся в бытовом контакте с больными с бактериологически подтвержденным ТБ и проходящих профилактическую терапию	100% (100-100)

Финансирование ТБ

Национальный бюджет на борьбу с туберкулезом, 2020 (млн. Долларов США)	1
- Источник финансирования, внутригосударственный	100%
- Источник финансирования, международной	
- недофинансирование	0%

* Оценка бремени ТБ и МЛУ-ТБ производятся ВОЗ в консультации со странами.. Диапазоны указывают на интервалы неопределенности.

** МЛУ-ТБ, это случай ТБ с устойчивостью к рифампицину и изониазиду; РУ-ТБ, это ТБ с устойчивостью к рифампицину

^ Рассчитывается только для больных легочным ТБ

^^ Включая случаи с неизвестной историей предыдущего лечения ТБ

^^^ Включая пациентов, выявленных до 2019 И тех, у которых диагноз не был подтвержден лабораторно



Создано 2020-10-21 Всемирной организацией здравоохранения (<https://www.who.int/tb/data/>)