

Main Indicators of COVID-19- Pandemic in Spain

Data sources:

ESTUDIO ENE-COVID19: Segunda Ronda del Estudio Nacional de Sero-Epidemiología de la Infección por SARS-CoV-2 en España; Informe preliminar 3 de Junio de 2020

Informe nº 33. Análisis de los casos de COVID-19 notificados a la RENAVE hasta el 10 de mayo en España a 29 de mayo de 2020. Equipo COVID-19. RENAVE. CNE. CNM (ISCIH)

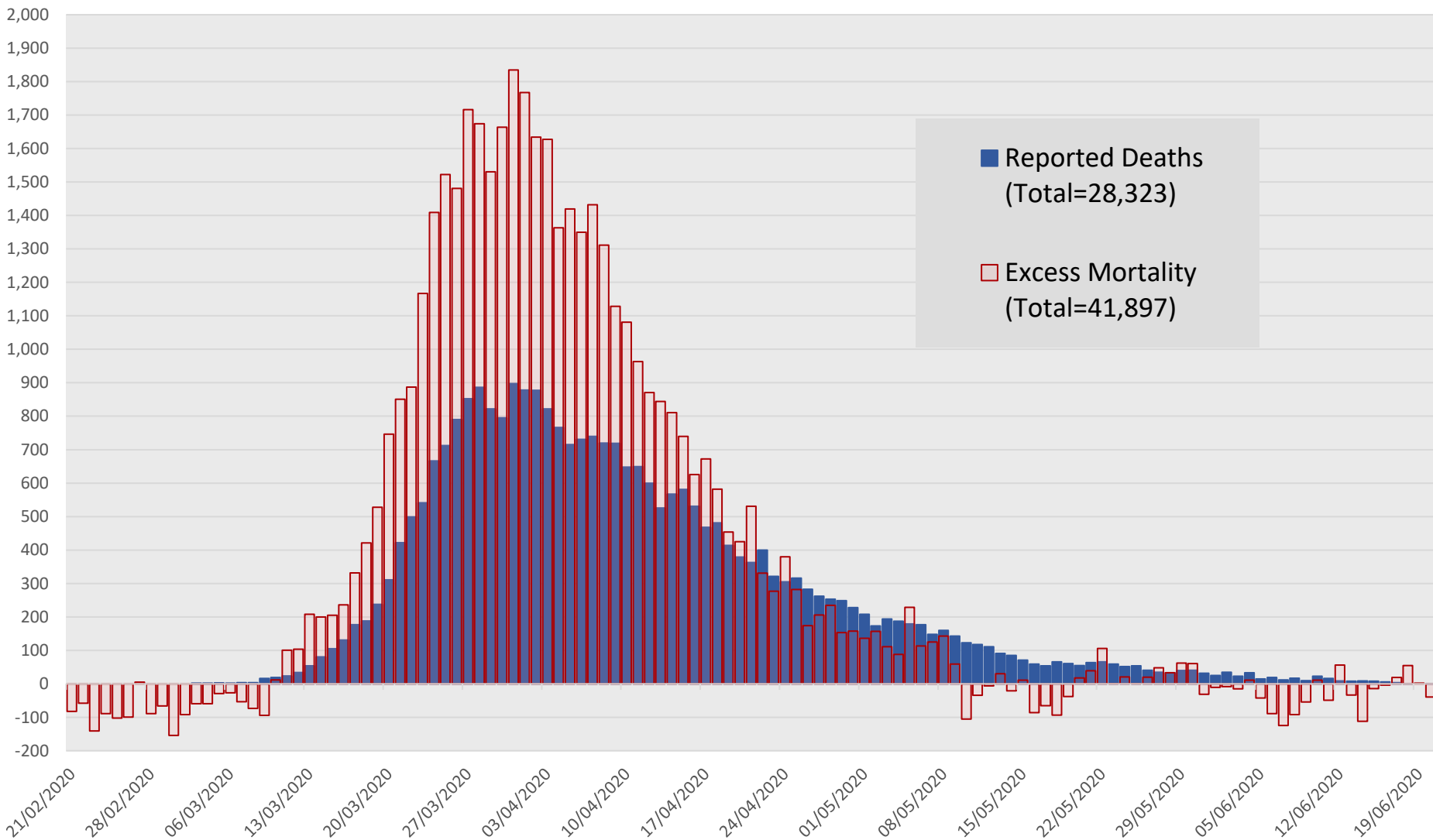
Actualización nº 143. Enfermedad por el coronavirus (COVID-19). 21.06.2020

Sistema de Vigilancia de la mortalidad diaria (MoMo), accessed: 23 June, 2020

Instituto Nacional de Estadística: Población por comunidades, edad (grupos quinquenales), Españoles/Extranjeros, Sexo y Año

Own calculations

COVID-19-Pandemic in Spain: Reported Deaths by Date of Death and Estimated Excess Mortality



**Population-based Seroprevalence Study conducted in Spain: Results by Age Groups of
Rounds 1 (27/04-11/05) and 2 (18/05-1/06)**

Age Group	Population in 2019	Study Participants		Prevalence		Infected Persons	
		1st Round	2nd Round	1st Round	2nd Round	1st Round	2nd Round
0-4	2,038,663	1,966	1,942	2.0%	2.4%	40,773	48,928
5-9	2,355,494	2,862	2,896	3.0%	2.9%	70,665	68,309
10-14	2,491,371	3,433	3,549	4.0%	3.8%	99,655	94,672
15-19	2,322,446	3,229	3,343	3.7%	3.8%	85,931	88,253
20-24	2,305,303	2,815	2,916	4.4%	4.2%	101,433	96,823
25-29	2,566,361	2,613	2,683	4.9%	4.9%	125,752	125,752
30-34	2,860,390	3,063	3,182	3.9%	4.4%	111,555	125,857
35-39	3,492,600	4,012	4,148	4.7%	4.7%	164,152	164,152
40-44	4,013,566	5,184	5,422	5.3%	5.4%	212,719	216,733
45-49	3,818,921	5,343	5,611	5.7%	5.9%	217,678	225,316
50-54	3,637,840	5,280	5,529	5.8%	6.1%	210,995	221,908
55-59	3,266,949	5,209	5,411	5.8%	5.7%	189,483	186,216
60-64	2,799,111	4,576	4,817	5.9%	6.3%	165,148	176,344
65-69	2,398,795	3,578	3,755	6.0%	6.6%	143,928	158,320
70-74	2,175,840	2,938	3,137	6.7%	7.3%	145,781	158,836
75-79	1,618,039	2,170	2,283	5.9%	6.4%	95,464	103,554
80-84	1,353,814	1,414	1,479	5.1%	5.1%	69,045	69,045
85-89	975,247	969	1,005	5.9%	6.4%	57,540	62,416
90 +	535,458	421	456	5.7%	8.0%	30,521	42,837
Total	47,026,208	61,075	63,564	5.0%	5.2%	2,338,217	2,434,272

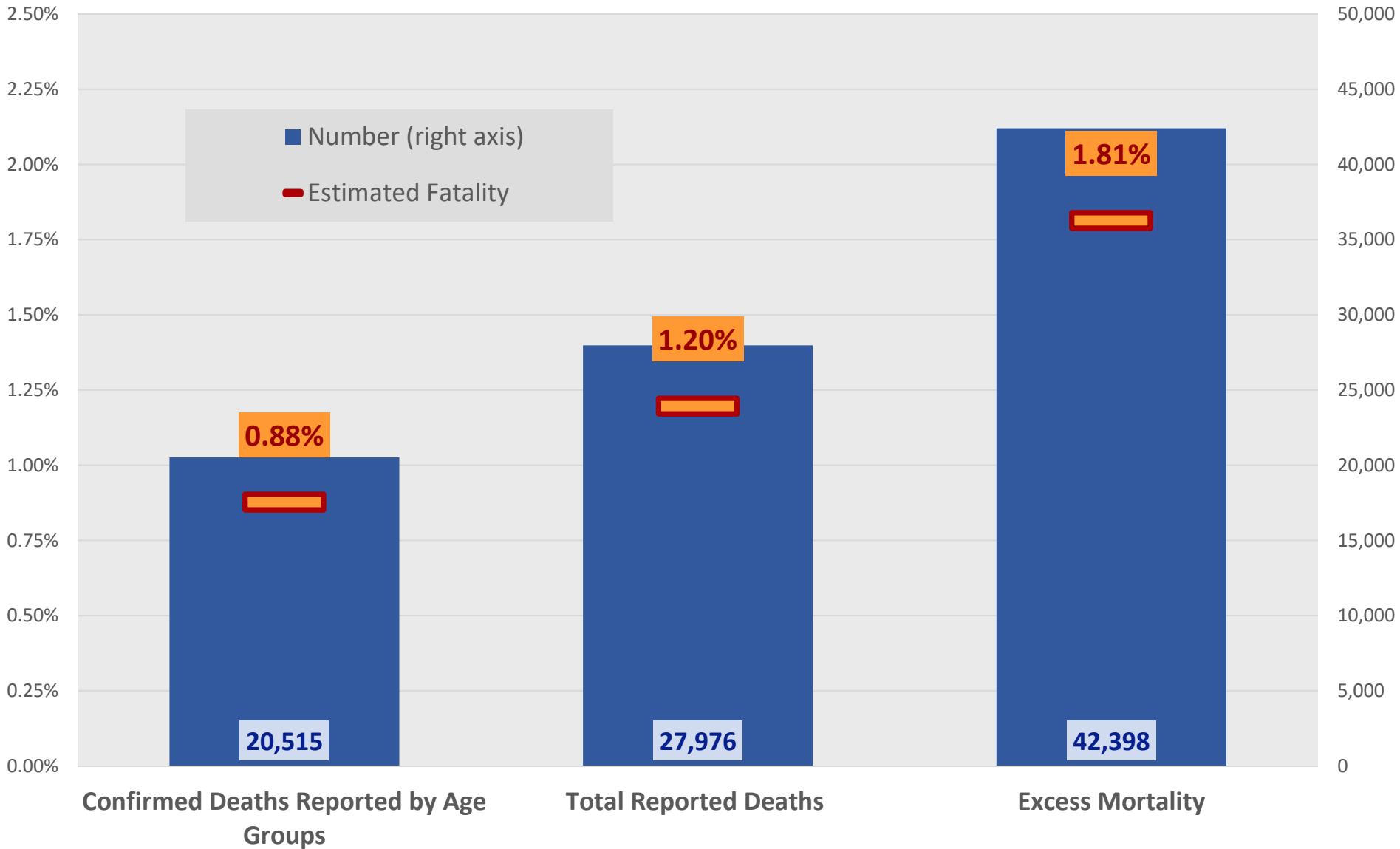
Sources: Instituto Nacional de Estadística: Población por comunidades, edad (grupos quinquenales), Españoles/Extranjeros, Sexo y Año; ESTUDIO ENE-COVID19: Segunda Ronda del Estudio Nacional de Sero-Epidemiología de la Infección por SARS-CoV-2 en España; Informe preliminar 3 de Junio de 2020.

Estimate of Infection Fatality related to COVID-19 by Age Groups in Spain using Data from 1st Round of the Population-based Seroprevalence Study and Death Registration

Age Group	Infected Persons	Reported Deaths	Fatality	Deaths Distribution
0-4	40,773	2	0.005%	0.01%
5-14	170,320	1	0.001%	0.00%
15-29	313,116	28	0.009%	0.14%
30-39	275,707	63	0.023%	0.31%
40-49	430,397	217	0.050%	1.06%
50-59	400,478	658	0.164%	3.21%
60-69	309,075	1,822	0.590%	8.88%
70-79	241,246	4,890	2.027%	23.84%
≥80	157,105	12,834	8.169%	62.56%
Total	2,338,217	20,515	0.877%	100.00%

Sources: ESTUDIO ENE-COVID19: Segunda Ronda del Estudio Nacional de Sero-Epidemiología de la Infección por SARS-CoV-2 en España; Informe preliminar 3 de Junio de 2020. Informe nº 33. Análisis de los casos de COVID-19 notificados a la RENAVE hasta el 10 de mayo en España a 29 de mayo de 2020. Equipo COVID-19. RENAVE. CNE. CNM (ISCIII)

Estimated Fatality Ratios according to Alternative Mortality Numbers



For Reference: Probability (%) of dying between age 30 and exact age 70 from any of cardiovascular disease, cancer, diabetes, or chronic respiratory disease, 2016

