

COVID-19 TOOLBOX

MEDBOX.ORG

Das MEDBOX-Team stellt Ihnen in dieser Informationssammlung zum Thema „Migranten und Geflüchtete & COVID-19 in Deutschland“ wichtige Dokumente, Richtlinien und Aufklärungsmaterialien für Geflüchtete rund um COVID-19 vor.

MEDBOX ist eine innovative Online Bibliothek, die es sich zum Ziel gesetzt hat, die Gesundheitsversorgung weltweit zu verbessern, indem sie relevante Informationen auf einer Plattform zusammenbringt. Gesundheitsmitarbeiter*innen weltweit erhalten so kostenlosen Zugang zu relevanten Richtlinien und Strategiepapieren.

Migranten und Geflüchtete & Covid-19 in Deutschland

Die Corona-Pandemie wirkt sich stark auf die Migrationsbewegungen aus und stellt zugleich für Geflüchtete – besonders in großen Gemeinschaftsunterkünften - eine Gefahr dar. Denn bedingt durch Mehrbettzimmer, Gemeinschaftsbäder und erschwerter Zugang zu relevanten Informationen, ist es für die Bewohner*innen schwer sich adäquat zu schützen. Teilweise werden Aufnahmeeinrichtungen und Gemeinschaftsunterkünfte beim Auftreten einer COVID-19-Infektion kollektiv unter Quarantäne gestellt. Flüchtlingsorganisationen fordern die Einrichtungen ganz aufzulösen. Zum **Weltflüchtlingstag** am 20. Juni stellt MEDBOX aus der COVID-19 Toolbox (www.covid19box.org) sowie der REFUGEE Toolbox (www.refugee-toolbox.org) relevante Dokumente zur Verfügung um die entsprechenden Maßnahmen einzuleiten bzw. Mitarbeiter*innen und Geflüchtete zu informieren.

Um immer die aktuellen Informationen zu erhalten, können Sie sich kostenlos bei der MEDBOX registrieren und unter My Profil/My Preferences Ihre persönlichen Interessensgebiete auswählen. Unter MY NEWS können Sie dann die neu eingestellten Dokumente einsehen.

Wichtige Ressourcen in Medbox

Unterkunftsleitungen, Wohlfahrtsverbände

SARS-CoV-2 in Aufnahmeeinrichtungen und Gemeinschaftsunterkünften für Geflüchtete

Uni Bielefeld

In Deutschland leben ca. 200.000 Geflüchtete in Aufnahmeeinrichtungen und Gemeinschaftsunterkünften. Maßnahmen der physischen Distanzierung sind in der Sammelunterbringung für Geflüchtete meist nicht oder nur bedingt umsetzbar: Beengte Verhältnisse, Mehrbettzimmer und gemeinschaftliche Nutzung von Küchen und Sanitäranlagen stellen Kontexte dar, die eine Ausbreitung von Infektionserkrankungen begünstigen. Zunehmend werden in diesen Settings Infektionen mit dem neuartigen Coronavirus (SARS-CoV-2) bekannt. Die Ansätze zu Prävention und Management von SARS-CoV-2 sind regional unterschiedlich, Vorgaben fehlen bisher auf nationaler und internationaler Ebene.

<https://www.medbox.org/document/sarscov2-in-aufnahmeeinrichtungen-und-gemeinschaftsunterkunften-fur-gefluechtete>



Leitfaden für den Öffentlichen Gesundheitsdienst zum Vorgehen bei Häufungen von COVID-19

Robert-Koch-Institut (RKI)

COVID-19-Ausbrüche wurden bislang unter anderem in Alten- und Pflegeheimen, Krankenhäusern, fleischverarbeitenden Betrieben, Gemeinschaftsunterkünften und in Kirchensettings beobachtet. Ausbruchsgeschehen werden durch das zuständige Gesundheitsamt untersucht, bei Bedarf unterstützt durch die oberen Landesbehörden oder das Robert Koch-Institut.

Ausbruchsgeschehen müssen so rasch wie möglich erkannt werden, damit sie durch Infektionsschutzmaßnahmen unter Kontrolle gebracht und weitere Ansteckungen bestenfalls verhindert werden können. Die Gesundheitsämter suchen daher gezielt Erkrankungsfälle im Umfeld von Erkrankten (aktive Fallfindung), um sie so früh wie möglich zu identifizieren und Infektionsketten zu unterbrechen, aber auch, um das Ausmaß des Infektionsgeschehens abzuschätzen

<https://www.medbox.org/document/leitfaden-fur-den-offentlichen-gesundheitsdienst-zum-vorgehen-bei-haufungen-von-covid-19>

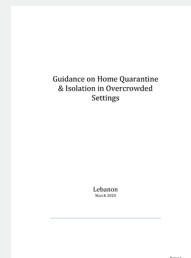


Guidance on Home Quarantine & Isolation in Overcrowded Settings

UNHCR

Zweck dieses Dokuments ist es, Anleitungen zu geben, wie Quarantäne und Isolation erreicht werden können, wenn ein Verdachtsfall oder ein bestätigter Fall in einer überfüllten Umgebung vorliegt. Dieser Leitfaden soll eine koordinierte und effiziente Reaktion unterstützen. Sie unterstützt eine detaillierte Planung auf regionaler Ebene und soll an den lokalen Kontext angepasst werden. (nur in Englisch)

<https://www.medbox.org/document/guidance-on-home-quarantine-isolation-in-overcrowded-settings>



Häusliche Isolierung bei bestätigter COVID-19-Erkrankung: Flyer für Patienten und Angehörige

Robert-Koch-Institut (RKI)

Der Flyer ist als PDF-Datei zum Selbstaussdrucken verfügbar und ist in folgenden Sprachen verfügbar: Arabisch, Deutsch, Englisch, Französisch, Persisch, Rumänisch, Russisch und Türkisch

<https://www.medbox.org/document/hausliche-isolierung-bei-bestaetigter-covid-19-erkrankung-flyer-fur-patienten-und-angehoerige>

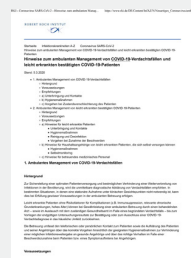


Medizinisches Personal

Hinweise zum ambulanten Management von COVID-19-Verdachtsfällen und leicht erkrankten bestätigten COVID-19-Patienten

Robert-Koch-Institut (RKI)

<https://www.medbox.org/document/hinweise-zum-ambulanten-management-von-covid-19-verdachtsfallen-und-leicht-erkrankten-bestaetigten-covid-19-patienten>

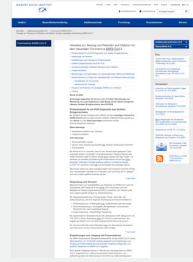


Hinweise zur Testung von Patienten auf Infektion mit dem neuartigen Coronavirus SARS-CoV-2

Robert-Koch-Institut (RKI)

Empfehlungen zum Umgang mit Probenmaterial: Direkter Erregernachweis durch RT-PCR Antikörpernachweise (indirekter Nachweis einer Infektion) Antigennachweise, Bemerkungen zur Interpretation von Laborergebnissen, Ansprechpartner zu Fragen der Labordiagnostik und Referenzuntersuchungen: Konsiliarlabor für Coronaviren Gesellschaft für Virologie Vorgehen bei Patienten mit bestätigter SARS-CoV-2-Infektion.

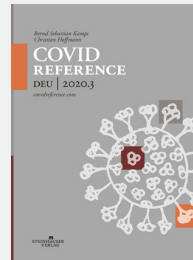
<https://www.medbox.org/document/hinweise-zur-testung-von-patienten-auf-infektion-mit-dem-neuartigen-coronavirus-sars-cov-2>



COVID Reference 2020.3 DEU

Kamps, B. u. C. Hoffmann

<https://www.medbox.org/document/covid-reference-20203-deu>



Materialien für Ehrenamtliche und Eltern für Kinder

Du bist mein Held.

Inter-Agency Standing Committee IASC; World Health Organization (WHO); UNICEF; et al.

Dieses Buch wurde im Rahmen eines Projekts der Referenzgruppe (RG) für Mentale Gesundheit und Psychosoziale Unterstützung (MHPSS) des Interagency Standing Committees (IASC) entwickelt. Das Projekt wurde neben Experten der beteiligten Agenturen der IASC MHPSS RG auch von Eltern, Betreuungspersonen, Lehrern und Kindern aus 104 Ländern unterstützt. Ein internationaler Fragebogen auf arabisch, englisch, italienisch, französisch und spanisch erfasste die psychische Gesundheit sowie psychosozialen Bedürfnisse von Kindern während des COVID-19 Ausbruchs. Basierend auf den Ergebnissen des Fragebogens wurde ein erster Entwurf gefertigt, der Kindern in vereinzelt Ländern, die von COVID-19 betroffen sind, vorgelesen wurde. Das Feedback der Kinder, Eltern und Betreuungspersonen wurde daraufhin in das Buch integriert. Insgesamt waren über 1700 Kinder, Eltern, Betreuungspersonen und Lehrer weltweit an der Entwicklung beteiligt und teilten ihre Erfahrungen im Umgang mit der COVID-19 Pandemie mit uns. Ein herzliches Dankeschön all jenen Kindern, Eltern, Betreuungspersonen und Lehrern, die den Fragebogen ausgefüllt und so die Entwicklung des Buches beeinflusst haben. Es handelt sich um eine Geschichte, die für, aber vor allem auch mit Kindern überall auf der Welt entwickelt wurde.

<https://www.medbox.org/document/du-bist-mein-held>



Dieses sehr empfehlenswerte Comic ist in zahlreichen Sprachen von Achali, Arabisch über Somali, Tigrinya bis Vietnamesisch auf der folgenden Webseite herunterzuladen.

<https://interagencystandingcommittee.org/iasc-reference-group-mental-health-and-psychosocial-support-emergency-settings/my-hero-you>

Medien für Bildungseinrichtungen / Kinder Bundeszentrale für gesundheitliche Aufklärung BzgA

Auf dieser Seiten finden Sie wichtige Hygienetipps, Verhaltensregeln und –empfehlungen zur Vorbeugung von Infektionen mit dem Coronavirus SARS-CoV-2 in Kindertagesstätten und den verschiedenen Schulformen. Es können Poster, Flyer, Videos und Printmaterial heruntergeladen werden.

<https://www.infektionsschutz.de/coronavirus/materialdownloads/bildungseinrichtungen.html#c12737>



Infoblatt 1: Kindern Orientierung geben AETAS Kinderstiftung

Ein Infoblatt um Kindern Orientierung zu geben. Die Empfehlungen sind als Unterstützung und Anregung gedacht und können stets individuell angepasst und abgewandelt werden.

<https://www.medbox.org/document/infoblatt-1-kindern-orientierung-geben>

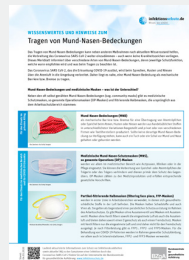


Aufklärungsmaterialien

Wissenswertes und Hinweise zum Tragen von Mund-Nasen-Bedeckungen Robert-Koch-Institut (RKI)

Das Tragen von Mund-Nasen-Bedeckungen kann neben anderen Maßnahmen nach aktuellem Wissensstand helfen, die Verbreitung des Coronavirus SARS-CoV-2 weiter einzudämmen – auch wenn keine Krankheitszeichen vorliegen. Dieses Merkblatt informiert über verschiedene Arten von Mund-Nasen-Bedeckungen, deren jeweilige Schutzfunktion, welche wann empfohlen wird und was beim Tragen zu beachten ist.

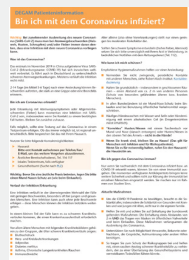
<https://www.medbox.org/document/wissenswertes-und-hinweise-zum-tragen-von-mund-nasen-bedeckungen>



Bin ich mit dem Coronavirus infiziert? DEGAM Patienteninformation

Informationsblatt

<https://www.medbox.org/document/degam-patienteninformation-bin-ich-mit-dem-coronavirus-infiziert>



Neues Coronavirus SARS-CoV-2. Informationen und praktische Hinweise MiMi Mit Migranten für Migranten Gesundheitsportal

Zur Information von Geflüchteten, Migrant*innen, Durchreisenden, Tourist*innen und anderen Interessierten wurden im Rahmen des MiMi-Projektes gesicherte Informationen in einem 6-seitigen Falblatt zusammengetragen.

<https://www.medbox.org/document/neues-coronavirus-sars-cov-2-informationen-und-praktische-hinweise>



Anleitungen zur Maskenherstellung

Online finden sich zahlreiche Anleitungen, wie man Masken mit und ohne Nähkenntnissen selbst herstellen kann. Für eine Maske Marke Eigenbau reicht schon ein Stück Stoff (etwa 50x50) sowie Haar- und Haushaltgummis. Eine weitere Möglichkeit, eine Mund-Nasen-Bedeckung ohne Nähen herzustellen, wird hier beschrieben.

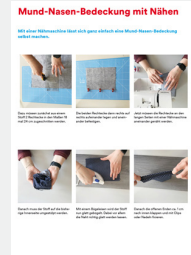
<https://corona.duesseldorf.de/media/pages/zielgruppen/alle-duesselder-innen/verhaltenshinweise/sollte-ich-einen-mundschutz-tragen/1011354945-1587972308/anleitung-bedeckung-leicht-web-bf.pdf>

<https://www.youtube.com/watch?v=z54t2qAyxWk>

Eine Anleitung zum Selbernähen von Mund-Nasen-Bedeckungen finden Sie

<https://corona.duesseldorf.de/media/pages/zielgruppen/alle-duesselder-innen/verhaltenshinweise/sollte-ich-einen-mundschutz-tragen/2529075270-1587972315/anleitung-bedeckung-naehen-web-bf.pdf>

<https://www.youtube.com/watch?v=l0mQTWQ3aj4>



Videos und Selbstlernkurse für Geflüchtete und Migrant*innen

Corona Crash Course
Jesuit Learning Worldwide

Sehr empfehlenswerter frei zugänglicher interaktiver Corona Crash Course des Jesuit Worldwide Learning in Zusammenarbeit mit dem Missionsärztlichen Institut entwickelter Kurs um Fakten über die Pandemie zu lernen und sein Wissen zu testen – nur in Englisch verfügbar.

<https://www.medbox.org/document/corona-crash-course>



COVideo19: Bloomberg School Students Translate the Science
Johns Hopkins Bloomberg School of Public Health

Ein Erklärvideo zu Covid-19 in verschiedenen Sprachen

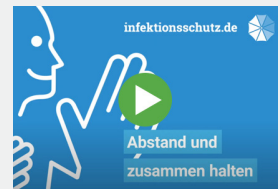
<https://www.medbox.org/document/covideo19-bloomberg-school-students-translate-the-science>



Abstand und zusammenhalten
Bundeministerium für gesundheitliche Aufklärung BzgA

Video verfügbar in den Sprachen [Arabisch](#), [Englisch](#), [Farsi](#), [Französisch](#), [Russisch](#), [Türkisch](#).

<https://www.medbox.org/document/abstand-und-zusammenhalten-video>



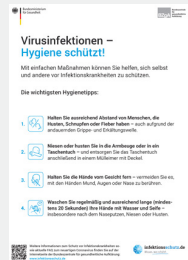
Zum Aushängen und Verteilen

Virusinfektionen – Hygiene schützt!

BMGS und BzgA

Plakat vom Bundesministerium für Gesundheit zum Ausdrucken und Aufhängen

<https://www.medbox.org/document/virusinfektionen-hygiene-schutzt>

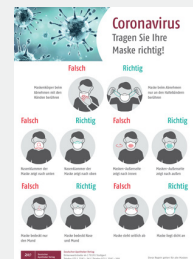


Plakat: Wie trage ich eine Schutzmaske richtig?

Deutscher Apotheker Verlag

Eine Anleitung zum Selberrähen von Mund-Nasen-Bedeckungen finden Sie

<https://www.medbox.org/document/coronavirus-tragen-sie-ihre-maske-richtig>

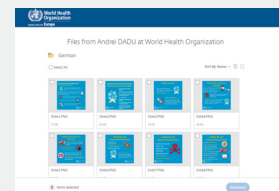


COVID-19 Informationsposter

World Health Organization WHO

Poster der World Health Organization WHO zum herunterladen und ausdrucken in Deutsch finden Sie hier:

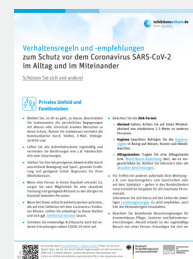
<https://euro.sharefile.com/share/view/scae327b685b4eee9/foc5de40-3d1f-49e8-aa78-e645e50b7fbf>



Verhaltensregeln und -empfehlungen zum Schutz vor dem Coronavirus SARS-CoV-2 im Alltag und im Miteinander

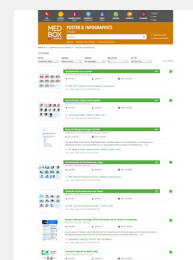
Bundeministerium für gesundheitliche Aufklärung Bzga

<https://www.medbox.org/document/verhaltensregeln-und-empfehlungen-zum-schutz-vor-dem-coronavirus-sars-cov-2-im-alltag-und-im-miteinander>



Weitere Poster und Infographiken in verschiedenen Sprachen können Sie in der COVID-19 Toolbox unter Poster & Infographics herunterladen.

<https://www.medbox.org/filter/5E6F63AA9977F/toolbox/communication-training>



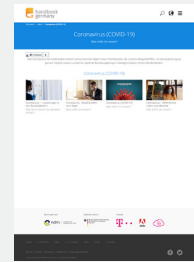
Weitere Informationsplattformen

Coronavirus (COVID-19) Was sollte ich wissen?

Handbuch Germany

Das Coronavirus hat Deutschland erreicht und es kommen täglich neue Informationen, die unseren Alltag betreffen: eine Internetseite die Informationen zu den Bereichen Arbeit & Hilfen vom Staat, Öffentliches Leben und Mobilität sowie Lockerungen in den einzelnen Bundesländern bündelt.

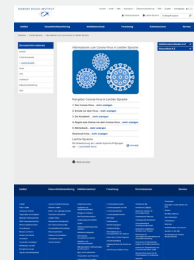
<https://www.medbox.org/document/virusinfektionen-hygiene-schutz>



Informationen zum Corona-Virus in Leichter Sprache

Robert-Koch-Institut (RKI)

<https://www.medbox.org/document/informationen-zum-corona-virus-in-leichter-sprache>



Kompetenznetz Public Health COVID-19

Deutsche Gesellschaft für Public Health et al.

Das Kompetenznetz Public Health zu COVID-19 ist ein Ad hoc-Zusammenschluss von über 25 wissenschaftlichen Fachgesellschaften aus dem Bereich Public Health, die hier ihre, methodische, epidemiologische, statistische, sozialwissenschaftliche und (bevölkerungs-)medizinische Fachkenntnis bündeln. Gemeinsam vertreten sie mehrere Tausend Wissenschaftler*innen aus Deutschland, Österreich und der Schweiz.

<https://www.medbox.org/document/kompetenznetz-public-health-covid-19>



Corona-Pandemie und Migration

Mediendienst

Die Corona-Pandemie wirkt sich massiv auf Migrationsbewegungen aus. Deutschland hat - wie viele andere Länder auch - weitreichende Einreisebeschränkungen veranlasst. Zugleich ist COVID-19 in Gemeinschaftsunterkünften für Geflüchtete eine besondere Gefahr. Denn dort leben viele Menschen auf engem Raum. Die Wahrscheinlichkeit, sich mit Corona anzustecken, ist laut Fachleuten hoch. Der MEDIENDIENST hat wichtige Informationen zum Themenkomplex Corona-Pandemie und Migration zusammengetragen.

<https://www.medbox.org/document/corona-pandemie-und-migration>



Quarantäneanordnungen in Zeiten der Corona-Pandemie – Kurzüberblick zur Rechtslage

Flüchtlingsrat Niedersachsen e.V.

Da mittlerweile in mehreren Bundesländern nicht nur Einzelpersonen, sondern teilweise ganze Gemeinschaftsunterkünfte bzw. all ihre Bewohnenden unter (Zwangs)Quarantäne gestellt wurden und sich ähnliches künftig in anderen Orten – bedauernswerterweise – ebenfalls zutragen dürfte, gibt die nachfolgende Übersicht einen Kurzüberblick zu Quarantäneanordnungen in Zeiten der Corona-Pandemie – Beispiel aus Niedersachsen.

<https://www.medbox.org/document/quarantaneanordnungen-in-zeiten-der-corona-pandemie-kurzueberblick-zur-rechtslage>



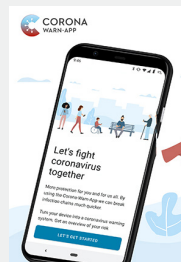
Corona Apps

Corona-Warn-App

Robert-Koch-Institut (RKI) und Bundesregierung

Zentral in der Bekämpfung der Corona-Pandemie ist das Unterbrechen der Infektionsketten. Die Corona-Warn-App kann dazu einen Beitrag leisten und die zentrale Arbeit der Gesundheitsämter beim Nachverfolgen der Kontakte unterstützen. Die Corona-Warn-App ist ein Baustein zur Eindämmung der Pandemie.

https://www.rki.de/DE/Content/InfAZ/N/Neuartiges_Coronavirus/WarnApp/Warn_App.html

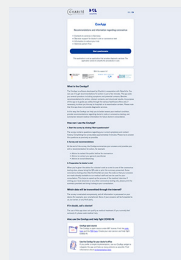


CovApp. Selbstfragebogen zum Coronavirus

Charité Berlin, Data4Life

Die CovApp ist eine von der Charité in Zusammenarbeit mit Data4Life entwickelte Software, mit der Sie innerhalb weniger Minuten einen Fragenkatalog beantworten und daraus spezifische Handlungsempfehlungen erhalten.

<https://www.medbox.org/document/covapp-selbstfragebogen-zum-coronavirus>



Corona Songs Playlist

Corona Hits Playlist

MEDBOX

Corona Songs von afrikanischen Künstlern zur Sensibilisierung und Aufklärung.

https://www.youtube.com/playlist?list=PLQvyjafXneiHxMqxMmrQLD_iwXvi3eiT



Medical Mission Institute Würzburg
Catholic Advisory Organisation for International Health

MEDBOX. THE AID LIBRARY
Medical Mission Institute

Salvatorstr. 7, 97074 Würzburg, Germany

sieglinde.mauder@medmissio.de