

PLAN OPÉRATIONNEL COVID-19

Addendum au Plan Opérationnel 2020

KINSHASA

AVRIL – DÉCEMBRE 2020



Ce Plan multisectoriel spécifique à la réponse COVID-19 constitue un Plan Opérationnel 2020 afin de prendre en compte l'impact de la pandémie de COVID-19 sur les besoins humanitaires existants et sur les activités des partenaires humanitaires dans la province de Kinshasa.

Ce plan s'aligne sur :

- 1) Le plan de réponse humanitaire COVID-19 pour le République Démocratique du Congo
- 2) Le plan de préparation et de riposte contre l'épidémie au COVID-19 en République Démocratique du Congo développé par le gouvernement

Ce plan décrit les besoins humanitaires et la réponse à mettre en œuvre pour assister les personnes les plus vulnérables affectées directement ou indirectement par l'épidémie de COVID-19 dans la région de Kinshasa.

Le plan est établi jusqu'à juillet 2020 en alignement avec le PRH-COVID 2020 et le PRH-2020.

Photo couverture : Le personnel du Ministère de la Santé Publique fait la décontamination du nouveau pavillon qui a été octroyé à la Prise en charge des cas COVID-19 à l'hôpital du Cinquantenaire à Kinshasa.

Crédit: Patrice Bushabu, membre de la commission PCI, MSP

Table des matières

Besoins et réponse prévue	4
Introduction	5
Stratégie	5
Méthodologie	7
Aperçu de la situation humanitaire.....	8
Analyse de l'évolution de la sévérité des besoins.....	10
Capacités opérationnelles	11
Contraintes d'accès.....	12
Mécanisme de coordination	13
Annexes.....	14
Cible et Budget par Cluster et par Province	14
Tableau de priorisation des zones de santé.....	15

Besoins et réponse prévue

Budget requis (USD)

Personnes ciblées

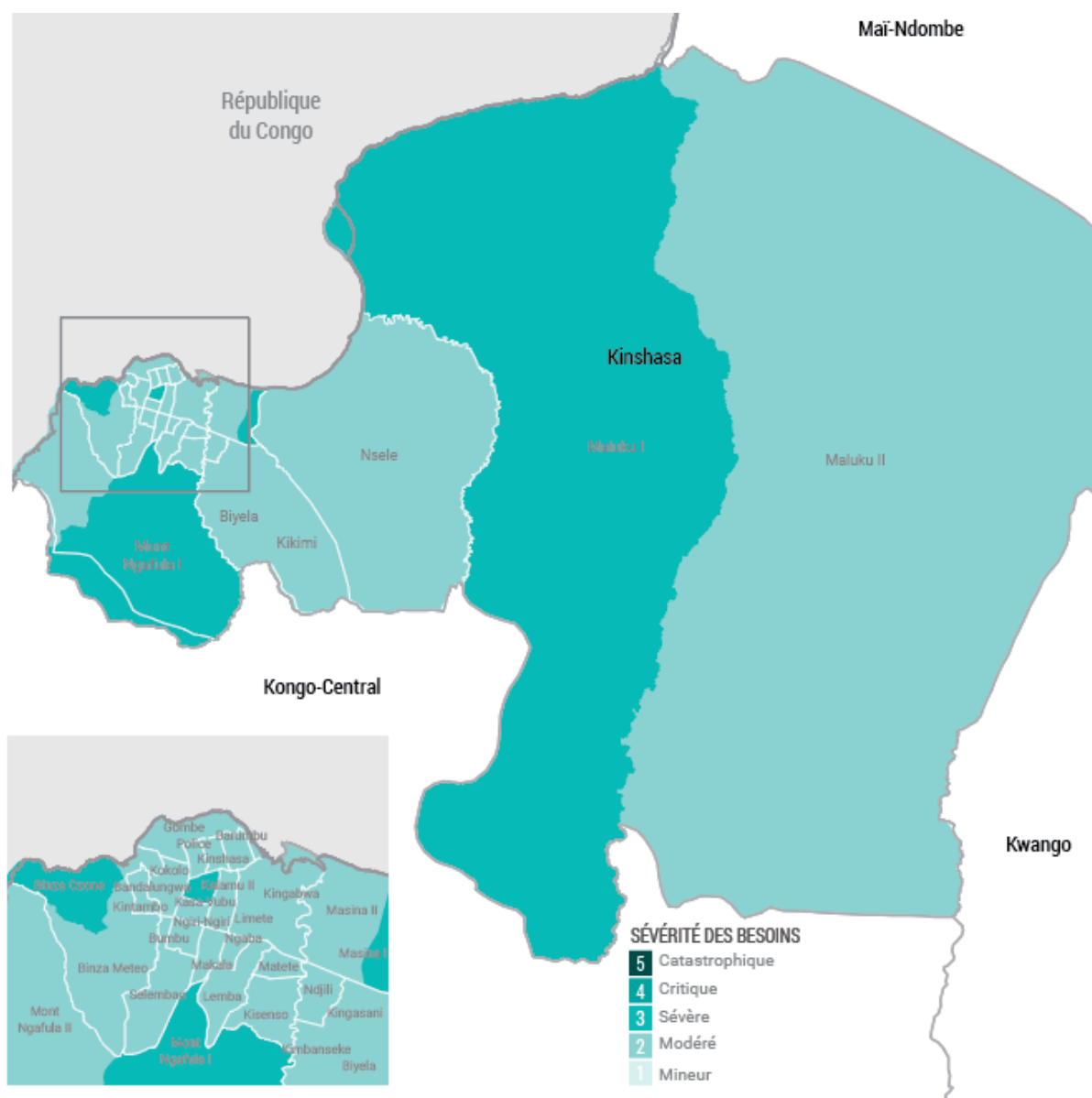
Population de la Province

\$ 59,2 M

1,1 M

9,5 M

CARTE DE SÉVÉRITÉ PROVINCIALE



Introduction

Un Plan humanitaire multisectoriel spécifique à la réponse COVID-19 a été développé en avril 2020 et constitue un Addendum au Plan de réponse humanitaire 2020 (PRH) afin d'intégrer l'impact de la pandémie de COVID-19 sur les besoins humanitaires existants et sur les activités des partenaires humanitaires en République Démocratique du Congo (RDC).

Ce plan s'aligne sur :

- 1) Le Plan de réponse humanitaire globale COVID-19 (GHRP)
- 2) Le Plan de préparation et de riposte contre l'épidémie de COVID-19 en République Démocratique du Congo développé par le Gouvernement qui est lui-même aligné sur le Plan stratégique de préparation et réponse au COVID-19 global de l'OMS (SPRP)

Ce plan de réponse humanitaire au COVID-19 décrit les besoins humanitaires et la réponse à mettre en œuvre pour assister les personnes les plus vulnérables affectées directement ou indirectement par l'épidémie de COVID-19 en RDC. Ce plan s'inscrit donc en appui du Plan de réponse national mais n'est pas limité aux activités décrites dans ce dernier. Le plan est établi jusqu'à décembre 2020 en alignement avec le GHRP et le PRH 2020.

Au 1^{er} semestre, des Plans opérationnels ont été élaborés par les quatre hubs régionaux en s'alignant sur la planification stratégique 2020. Au vu de la propagation particulièrement rapide de l'épidémie de COVID-19 dans la province de Kinshasa, zone actuellement la plus affectée, le Comité Provincial Inter Organisations de Kinshasa (CPIOK) a jugé pertinent d'élaborer également un Plan opérationnel spécifique pour cette province afin d'approfondir l'analyse des besoins pour une implémentation contextualisée de la réponse à l'épidémie de COVID-19 et une réponse plus adaptée, efficiente et efficace.

Stratégie

Le Plan de réponse humanitaire COVID-19, ou Addendum au PRH 2020, décrit les efforts de préparation et de réponse et les activités humanitaires essentielles pour répondre aux besoins des personnes affectées par l'épidémie de COVID-19 en RDC.

Il s'aligne sur le PRH et identifie :

1. Les nouvelles interventions humanitaires supplémentaires des partenaires du PRH liées à l'impact direct du COVID-19 pour les questions de santé. Ces activités, non prévues dans le PRH 2020, font partie du Plan national COVID-19 du Gouvernement et ont été

ajoutées en conformité avec le PRH, en tenant compte également des priorités et objectifs stratégiques du GHRP et du SPRP de l'OMS.

2. Les nouvelles interventions humanitaires supplémentaires des partenaires du PRH liées à l'impact indirect du COVID-19 pour des problèmes non liés à la santé. Ces activités ne font pas systématiquement partie du Plan national COVID-19 du Gouvernement. Elles ont été ajoutées en conformité avec les réponses sectorielles du PRH 2020, en tenant compte des priorités stratégiques et des objectifs spécifiques du GHRP.

Deux types d'approche de réponse distincts seront mis en œuvre selon la nature de l'impact du COVID-19 :

- La réponse aux impacts directs sur la santé publique
- La réponse aux impacts indirects autres que la santé

Les priorités pour la réponse humanitaire au COVID-19 identifiées sont les suivantes :

1. Préparation
2. Prévention
3. Prise en Charge COVID-19
4. Atténuation

Le présent Plan opérationnel couvre la province de Kinshasa pour la période d'avril à juillet 2020. Il a pour objectif d'orienter la priorisation de la réponse humanitaire aux besoins des populations les plus vulnérables affectées par l'épidémie de COVID-19 dans les zones prioritaires à travers une approche multisectorielle. La centralité et la transversalité de la protection sera garantie.

Au total US\$ 59,2 millions sont requis pour financer la mise en œuvre de la réponse au COVID-19 visant à répondre aux besoins de 1,1 million de personnes.

La coordination stratégique et opérationnelle de sa mise en œuvre sera assurée à travers le pôle national qui couvre la province de Kinshasa, en soutien et en collaboration à la coordination gouvernementale de la riposte au COVID-19.

Le niveau de priorité a été établi par activité et défini en fonction des capacités opérationnelles disponibles dans les trois prochains mois :

Priorité 1 : Activités pour lesquelles les partenaires humanitaires disposent déjà de toutes les ressources (financières, humaines et logistiques) et qui sont déjà mises en œuvre ou vont être mises en œuvre immédiatement (dans un délai compris entre 0 et 3 semaines).

Priorité 2 : Activités pour lesquelles les partenaires humanitaires disposent déjà de toutes les ressources (financières, humaines et logistiques) et dont la mise en œuvre est planifiée (dans un délai compris entre 3 et 6 semaines).

Priorité 3 : Activités pour lesquelles les partenaires humanitaires ont déjà sécurisé les ressources (financières, humaines et logistiques) et dont la mise en œuvre démarrera lorsque les ressources seront obtenues (dans un délai compris entre 7 et 12 semaines).

Méthodologie

Les niveaux de sévérité par zone de santé tels que définis dans l'index de sévérité révisé du HNO 2020 ont été utilisés pour identifier les zones prioritaires, avec une échelle de sévérité allant de 1 (mineure) à 5 (catastrophique).

Cet index révisé inclut la mise à jour du niveau de sévérité du HNO pour le premier trimestre 2020 et intègre des indicateurs complémentaires relatifs aux facteurs aggravants liés à l'épidémie de COVID-19 pouvant influencer sur le niveau de sévérité préexistant. Ces indicateurs ont été classés par typologie : risque de contamination COVID-19, vulnérabilité COVID-19 de la zone, capacités de prise en charge.

Dans les zones de santé dont la sévérité est égale à 1 (aucun cas confirmé ou suspect de COVID-19 dans la zone ou dans une zone limitrophe), les activités de préparation et prévention seront prioritaires. Dans celles dont la sévérité est égale ou supérieure à 2 (au moins 1 cas confirmé ou suspect de COVID-19 dans la zone ou dans une zone limitrophe), les activités de prise en charge et d'atténuation seront également prioritaires en complément des activités de préparation et prévention.

Dans les zones de santé dont la sévérité est égale à 1 (aucun cas confirmé ou suspect de COVID-19 dans la zone ou dans une zone limitrophe), les activités de préparation et prévention seront prioritaires. Dans celles dont la sévérité est égale ou supérieure à 2 (au moins 1 cas confirmé ou suspect de COVID-19 dans la zone ou dans une zone limitrophe), les activités de prise en charge seront également prioritaires en complément des activités de préparation et prévention. Les activités d'atténuation seront prioritaires dans les zones de santé dont le niveau de sévérité est égal ou supérieur à 4.

Aperçu de la situation humanitaire

L'élaboration de ce Plan opérationnel intervient dans un contexte de crise sanitaire mondiale liée à la pandémie de COVID-19. Kinshasa compte environ 9,5 millions d'habitants et a enregistré le premier cas confirmé de COVID-19 le 10 mars 2020.

En RDC, le premier cas a été confirmé à Kinshasa le 10 Mars 2020. Depuis la déclaration de l'épidémie à Kinshasa, il ressort qu'à la date du 07/05/2020, 31 zones de santé sont déjà affectées sur les 35 que compte la ville province de Kinshasa. Kinshasa demeure l'épicentre de l'épidémie en RDC car la ville province de Kinshasa a rapporté à elle seule 845/898 cas soit 94,1% des cas totaux. Les zones de santés les plus affectées à Kinshasa, à la 17^{ème} semaine épidémiologique sont celles de Kokolo (184/780 ; 23,6%), Gombe (97/780 ; 12,4%), Binza-Ozone (92/780 ; 11,8%), Limete (70/780. 9,0%) et Binza-Meteo (52/780 ; 6,7%). Contrairement aux premiers cas confirmés qui étaient des cas importés, le premier cas de transmission locale a été notifié le 17 mars 2020¹. La ville de Kinshasa à une forte concentration démographique avec des zones de santé plus vulnérables que les autres. Elle constitue actuellement l'épicentre de l'épidémie en RDC, or les infrastructures sanitaires y sont limitées en nombre et en capacité de prise en charge créant un risque d'augmentation de morbidité et de lacunes dans le traitement des malades du COVID-19 dans un contexte d'une éventuelle flambée de cas, notamment ceux souffrant de complications médicales. En outre, les structures de soins pourraient être rapidement surchargées face à un afflux de patients et ne pas être en mesure de prendre en charge des patients affectés par d'autres problèmes de santé, dont la rougeole, la malnutrition, les violences basées sur le genre ou le paludisme.

Dans l'actuel contexte de la pandémie, Il s'avère nécessaire également d'effectuer une surveillance attentive des femmes enceintes ayant des antécédents épidémiologiques de contact au COVID-19 dans la communauté. Les femmes enceintes dont l'infection par COVID-19 est suspectée ou confirmée, y compris les femmes qui doivent passer du temps en isolement, devraient avoir accès à des soins de qualités, respectueux et centrés sur la femme, y compris des soins obstétricaux et néonataux d'urgence en cas de besoins, ainsi qu'à des services de santé mentale et à un soutien psychosocial qui lui permettront d'être prête pour recevoir une prise en charge en cas de complications obstétricales. L'accroissement de violence liée au genre, en particulier la violence exercée par le conjoint et les grossesses non désirées sont des risques envisageables en période de confinement Une évaluation de l'impact du COVID-19 réalisée à Kinshasa par Comité nationale femmes et

¹ Bulletin Epidémiologique COVID-19 nr 97, MDS/OMS

développement (CONAFED) a démontré une exacerbation des violences domestiques, le risque de grossesses précoces chez les filles, le dénie de ressources et les opportunités chez les femmes. A Kinshasa, les acteurs du sous cluster VBG ont fait état de 1041 cas incidents de violences basées sur le genre au premier trimestre 2020.

Bien avant la déclaration de l'épidémie de COVID-19 en RDC par les autorités sanitaires nationales, la ville province de Kinshasa était également confrontée à plusieurs autres problématiques humanitaires ayant un impact sur la vie des populations les plus vulnérables, notamment des inondations fréquentes, la malnutrition aigüe et des épidémies (choléra, rougeole et paludisme), dans un contexte de faiblesses structurelles et d'un manque d'accès aux services de base tels que l'eau, l'hygiène et assainissement ou la santé.

Des flambées de choléra affectent la province de Kinshasa régulièrement - presque chaque année depuis 2013 et les zones les plus touchées sont celles riveraines au fleuve Congo (Maluku I, Nsele, Masina I, Masina II, Kingabwa, Gombe et Binza ozone), en lien avec les inondations récurrentes. La situation peut varier selon le contexte et l'accès à l'eau potable dans les différentes zones de santé. Le quartier Pakadjuma de Limete demeure un foyer constant de contamination au choléra du fait qu'il accueille et héberge les voyageurs et commerçants naviguant sur le fleuve avec un manque criant d'installations d'hygiène et d'accès à l'eau potable². En 2019, le choléra a fait 1256 cas et 45 décès dans la province de Kinshasa, soit une létalité de 3.5%. Par ailleurs, toutes les 35 zones de santé de Kinshasa étaient en épidémie de rougeole et le nombre des cas rapportés s'élevait à 8307 cas et 137 décès en 2019, soit une létalité de 1.6%.³

Les pluies diluviennes qui se sont abattues sur la ville de Kinshasa depuis 2019 ont été caractérisées par une pluviométrie élevée avec une crue importante du fleuve Congo et ses affluents, dans un contexte où les infrastructures d'assainissement sont précaires et limitées. Le développement de la ville en dehors des normes urbaines d'aménagement du territoire et dans les zones à risque ainsi que le manque de système de gestion des déchets sont autant de facteurs qui accroissent la vulnérabilité en cas de crue. En 2019, sept des 24 communes de la ville province de Kinshasa ont été affectées par des inondations, des érosions et éboulements de terrain consécutifs aux fortes précipitations, causant la mort de plus de 50 personnes et affectant 15 164 ménages, soit près de 68 000 personnes parmi lesquelles plus de 12 000 enfants, et près de 5 000 personnes dont les maisons ont été totalement détruites.

² Plan de contingence inondation Kinshasa 2019

³ Données du cluster santé national

Près de 35 000 personnes se sont réfugiées groupées dans des églises, maisons communales et autres sites de regroupement et 18 000 personnes dans des familles d'accueils.

De plus, le nombre de cas de malnutrition aigüe globale dans la province de Kinshasa avait été estimé dans le Plan de réponse humanitaire 2020 à environ 264 900 dont 68 511 pour la forme sévère et 196 389 pour la forme modérée. Il a aussi été estimé à 24 139 le nombre de personnes souffrant de malnutrition aigüe parmi les personnes vivant avec le VIH et à 9 682 parmi celles sous traitement de la tuberculose. Toutes les 35 zones de santé de la ville de Kinshasa étaient déjà des zones présentant un niveau de sévérité des besoins élevé variant de 3 (34 zones de santé) à 4 (une zone de santé) avant l'épidémie de COVID-19 et les personnes souffrant de malnutrition et d'autres comorbidités (tuberculose et VIH) sont particulièrement fragiles face au COVID-19.

Analyse de l'évolution de la sévérité des besoins

Avant la déclaration de l'épidémie de COVID-19, sur les 35 zones de santé de Kinshasa, 22 zones de santé avaient un niveau de sévérité intersectorielle modéré (2) selon l'analyse de l'Aperçu des besoins humanitaires (HNO 2020) contre seulement dix zones de santé ayant un niveau de sévérité mineur (1) et trois un niveau sévère (3).

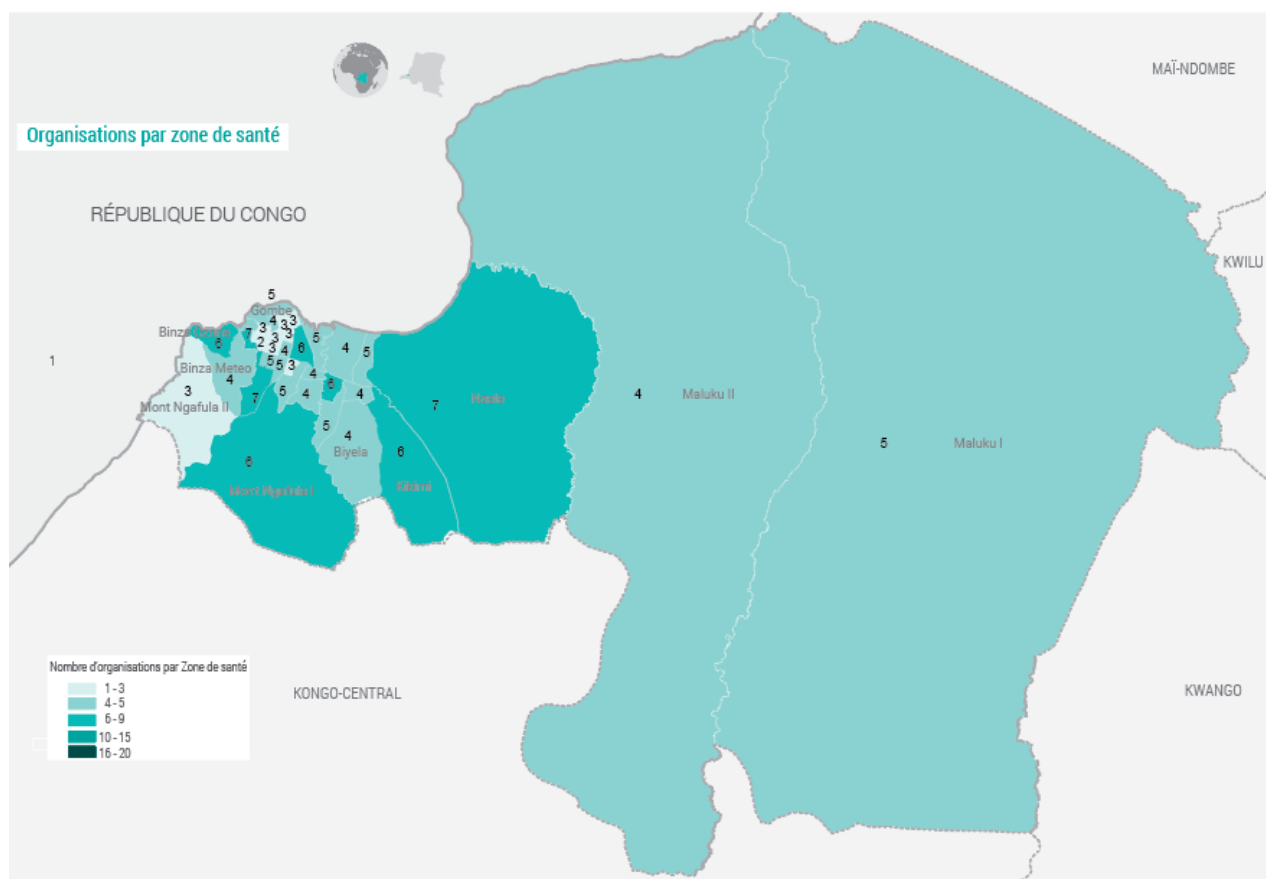
Actuellement, à l'issue de la révision du score global de sévérité des zones de santé de Kinshasa, il ressort que 30 zones de santé sont au niveau de sévérité modéré (2) dont huit zones de santé qui sont passées du niveau mineur (1) au niveau modéré (2), cinq zones de santé au niveau sévère, notamment Maluku I, Masina I, Mont-Ngafula I, Mbinza Ozone et Kasavubu (3). Par rapport à l'analyse du HNO, les zones de santé de Kasa-vubu et Binza Ozone ont basculé du niveau de sévérité mineur (1) à sévère (3).

Les zones de santé de Maluku 1, Masina 1 et Mont-Ngafula 1 ont maintenu le niveau de sévérité (3) sévère depuis la dernière analyse du HNO, mais il y a des risques que la situation humanitaire se détériore dans ces zones avec l'évolution de plus en plus rapide de l'épidémie COVID-19.

Capacités opérationnelles

Au 31 mars 2020, le nombre total d'acteurs opérationnels dans la ville province de Kinshasa est estimé à 27. Actuellement la couverture opérationnelle ne dégage pas une disproportion remarquable au regard du nombre de zones de santé affectées par l'épidémie. Cependant, au regard de l'évolution croissante du nombre de cas la couverture opérationnelle risque d'être insuffisante.

Dans un tel contexte, il est impérieux de mutualiser les efforts entre les partenaires étatiques, humanitaires et ceux de développement, en vue de donner une réponse efficace, rapide et adaptées, qui prenne en compte les conséquences directes liées à la santé publique et les autres conséquences indirectes qui ne sont pas nécessairement liées à la santé, mais dont les conséquences sont perceptibles dans la vie des populations affectées par COVID-19.



Contraintes d'accès

De façon générale, il est ressort de l'analyse que les contraintes d'accès sécuritaires sont moindres à Kinshasa et ne constituent pas un défi majeur jusqu'ici. Il sied cependant de souligner la difficulté physique/logistique d'accès dans certaines zones de santé de la ville de Kinshasa pendant la saison pluvieuse (érosion, éboulement...) pendant la saison sèche.

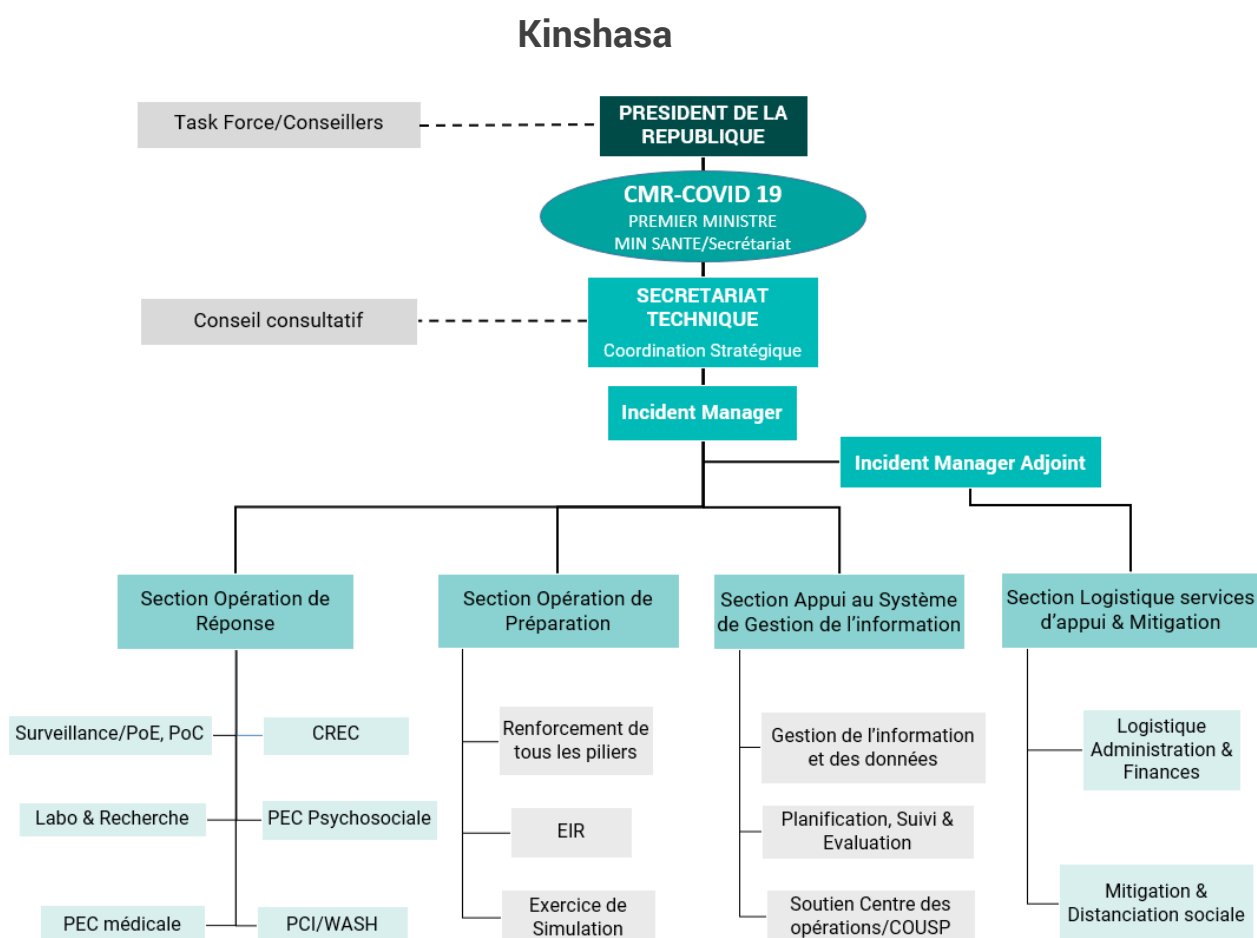
Depuis le 26 mars, nous avons observé le confinement de la commune de Gombe. Ce confinement a un impact majeur sur l'accès physique des partenaires humanitaires aux populations dans le besoin dans le reste de la province de Kinshasa. Un prolongement du confinement, ou toute prochaine mesure relative au mouvement dans et entre les communes aura un impact encore plus grand sur la provision de l'assistance humanitaire dans la capitale.

Mécanisme de coordination

Le lead de la coordination de la riposte COVID-19 revient aux autorités sanitaires nationales à travers le Ministère national de la santé et la cellule technique chargée de la riposte mis en place par le Président de la République. Ce mécanisme de coordination est répliqué au niveau provincial sous le lead du Gouverneur de la province de Kinshasa et les services techniques sanitaires étatiques, à travers les différentes commissions et sous commissions.

Les partenaires humanitaires viennent en appui aux autorités sanitaires nationales et s'alignent sur les mécanismes de coordination humanitaire existants, dans les différentes commissions, selon l'expertise et le mandat de chacun.

La coordination et la planification de la réponse humanitaire opérationnelle et multisectorielle en appui aux efforts des autorités est facilitée par le Comité Provincial Inter Organisations de Kinshasa (CPIOK), présidé par OCHA et regroupant les agences du Système des Nations Unies, ONG Internationales et les Clusters.



Source: Présidence de la République Démocratique du Congo, Secrétariat technique COVID-19, Plan de préparation et de riposte contre l'épidémie au COVID-19 en RDC, Mars 2020.

Annexes

Cible et Budget par Cluster et par Province

Clusters	Cibles Kinshasa	Budget Kinshasa
Abris et Articles ménagers essentiels	-	-
Eau, Hygiène et Assainissement	75 619	932 184
Education	113 354	1 235 547
Logistique	-	-
Nutrition	421 670	13 509 064
Protection	118 553	2 009 337
Santé	1 071 665	11 656 937
Sécurité Alimentaire	449 696	29 792 387
Réponse aux réfugiés	765	27 022
TOTAL	1 071 665	59 162 478

Tableau de priorisation des zones de santé

Zone de santé	PCODE	Niveau Sévérité Index	Phases	Paquet d'activités	Cluster	Priorité	Partenaires
Bandalungwa	CD1000ZS01	2	Prévention	<p>Paquet 4: Communication des risques et engagement communautaire adapté aux enfants et adolescents</p> <p>Paquet 5 : Prévention de la diffusion du COVID-19 dans les structures de prise en charge des enfants</p> <p>"•Reproduire et disséminer les outils de communication (banderoles, affiches, autocollant, dépliants)</p> <p>•Organiser des séances de sensibilisation, des émissions sur le COVID-19 etc.</p> <p>•Produire et diffuser les spots, microprogrammes, reportage, articles des presses, émissions (radio télévisée) et media</p> <p>•Briefing le personnel CREC sur le COVID-19 dans les provinces</p> <p>•Appuyer les Reco/CAC en communication de risque COVID-19 dans les ZS</p> <p>•Organiser le plaidoyer auprès des APA, les leaders communautaires et religieux"</p> <p>"-Gestion des dépouilles mortelles</p> <p>- Former les équipes des ZS en Enterrement Digne et Sécurisé (EDS)</p> <p>- Doter les équipes EDS en intrants (Kit EDS)"</p> <p>Evaluer les capacités des structures en PCI</p> <p>Former le personnel des DPS, les ZS, les PoE et les membres de la communauté en PCI/Wash</p> <p>Doter les formations sanitaires (FOSA), PoEs et les lieux publics en kits PCI/Wash</p> <p>Mettre en place les unités de triage</p> <p>Doter les structures sélectionnées en incinérateurs et ouvrages hydro sanitaires (forages, latrines, etc)</p> <p>Décontaminer les moyens de transports (Bateau, aéronef, véhicules ...) et tout lieu de passage des cas</p> <p>Sensibilisation communautaire</p> <p>Paquet 6: Sensibilisation des communautés sur les VBG et le COVID-19 à travers les médias (radios, TV, réseaux sociaux)</p> <p>Sensibilisation aux risques de protection liés au COVID</p> <p>Distribution kit PCI WASH dans les structures de santé</p>	GTPE Santé Sécurité Alimentaire GBV Protection Eau, Hygiène et Assainissement	1	UNICEF/DIVAS CICR, DKT, Viva Salud Médecins d'Afrique CR RDC Mouvement Croix Rouge CICR
			Prise en charge COVID	<p>Paquet 1 : Soutien en santé mentale et psychosocial pour les enfants et leurs familles affectés par le COVID (en collaboration avec la Commission Psychosociale)</p> <p>Doter les structures de soins ciblées en EPI</p> <p>Doter les structures de soins ciblées en kit de PCI, machines à laver, désinfectants, solutions hydro alcooliques, assurer, poubelles, sachets</p> <p>Paquet 7: Assurer la prise en charge psychosociale à distance (suivi, rendez-vous, référencement par téléphone) dans la mesure du possible</p>	GTPE Santé GBV	1	UNICEF/DIVAS DKT, Médecins d'Afrique, CR-RDC MAGNA
			Atténuation	<p>Paquet 2 : Mise en place d'un système d'alerte communautaire des cas de protection de l'enfance liés au COVID (en collaboration avec les affaires sociales)</p> <p>Paquet 3 : Réponse aux cas de protection de l'enfance et accès aux services essentiels</p> <p>Soutien chaîne d'approvisionnement</p> <p>Paquet 9: Monitoring de protection pour incidents perpétrés en lien avec covid-19. L'activité de base est priorisée dans le HRP mais celle-ci devient du remote protection monitoring/ Orientation/référencement des cas avec des nouvelles cibles (ciblage additionnel)</p>	GTPE Cluster Logistique Protection	1	UNICEF/DIVAS Cluster Logistique CICR

Barumbu	CD1000ZS02	2	Prévention	<p>Paquet 4: Communication des risques et engagement communautaire adapté aux enfants et adolescents</p> <p>Paquet 5 : Prévention de la diffusion du COVID-19 dans les structures de prise en charge des enfants</p> <ul style="list-style-type: none"> •Reproduire et disséminer les outils de communication (banderoles, affiches, autocollant, dépliants) •Organiser des séances de sensibilisation, des émissions sur le COVID-19 etc. •Produire et diffuser les spots, microprogrammes, reportage, articles des presses, émissions (radio télévisée) dans les media •Briefing le personnel CREC sur le COVID-19 dans les provinces •Appuyer les Reco/CAC en communication de risque COVID-19 dans les ZS •Organiser le plaidoyer auprès des APA, les leaders communautaires et religieux" <p>Evaluer les capacités des structures en PCI</p> <p>"-Gestion des dépouilles mortelles</p> <ul style="list-style-type: none"> - Former les équipes des ZS en Enterrement Digne et Sécurisé (EDS) - Doter les équipes EDS en intrants (Kit EDS)" <p>Décontaminer les moyens de transports (Bateau, aéronef, véhicules ...) et tout lieu de passage des cas</p> <p>Sensibilisation communautaire</p> <p>Paquet 6: Sensibilisation des communautés sur les VBG et le COVID-19 à travers les médias (radios, TV, réseaux sociaux)</p> <p>Sensibilisation aux risques de protection liés au COVID</p> <p>Distribution kit PCI WASH dans les structures de santé</p> <p>Formation et équipements de sages-femmes en PCI</p>	GTPE Santé Sécurité Alimentaire GBV Protection Eau, Hygiène et Assainissement	1	UNICEF/DIVAS WHO UNFPA CICR, Viva Salud DKT CR RDC Mouvement Croix Rouge CARITAS
			Prise en charge COVID	<p>Paquet 1 : Soutien en santé mentale et psychosocial pour les enfants et leurs familles affectés par le COVID (en collaboration avec la Commission Psychosociale)</p> <p>Doter les structures de soins ciblées en EPI</p> <p>Paquet 7: Assurer la prise en charge psychosociale à distance (suivi, rendez-vous, référencement par téléphone) dans la mesure du possible</p>	GTPE Santé GBV	1	UNICEF/DIVAS WHO DKT MAGNA
			Atténuation	<p>Paquet 2 : Mise en place d'un système d'alerte communautaire des cas de protection de l'enfance liés au COVID (en collaboration avec les affaires sociales)</p> <p>Paquet 3 : Réponse aux cas de protection de l'enfance et accès aux services essentiels - Soutien chaîne d'approvisionnement</p> <p>Soutien chaîne d'approvisionnement</p> <p>Paquet 9: Monitoring de protection pour incidents perpétrés en lien avec covid-19. L'activité de base est priorisée dans le HRP mais celle-ci devient du remote protection monitoring/ Orientation/référencement des cas avec des nouvelles cibles (ciblage additionnel)</p>	GTPE Cluster Logistique Protection	1	UNICEF/DIVAS Cluster Logistique CICR

Binza Meteo	CD1000ZS03	2	Prévention	<p>Paquet 4: Communication des risques et engagement communautaire adapté aux enfants et adolescents</p> <p>Paquet 5 : Prévention de la diffusion du COVID-19 dans les structures de prise en charge des enfants</p> <p>"•Reproduire et disséminer les outils de communication (banderoles, affiches, autocollant, dépliants)</p> <p>•Organiser des séances de sensibilisation, des émissions sur le COVID-19 etc.</p> <p>•Produire et diffuser les spots, microprogrammes, reportage, articles des presses, émissions (radio télévisée) dans les media</p> <p>•Briefier le personnel CREC sur le COVID-19 dans les provinces</p> <p>•Appuyer les Reco/CAC en communication de risque COVID-19 dans les ZS</p> <p>•Organiser le plaidoyer auprès des APA, les leaders communautaires et religieux"</p> <p>Evaluer les capacités des structures en PCI</p> <p>Formation et équipements de protection individuels des agents de santé (EPI)</p> <p>Former le personnel des DPS, les ZS, les PoE et les membres de la communauté en PCI/Wash</p> <p>Doter les formations sanitaires (FOSA), PoEs et les lieux publics en kits PCI/Wash</p> <p>Mettre en place les unités de triage</p> <p>Doter les structures sélectionnées en incinérateurs et ouvrages hydro sanitaires (forages, latrines, etc)</p> <p>"-Gestion des dépouilles mortelles</p> <p>- Former les équipes des ZS en Enterrement Digne et Sécurisé (EDS)</p> <p>- Doter les équipes EDS en intrants (Kit EDS)"</p> <p>Décontaminer les moyens de transports (Bateau, avion, véhicules ...) et tout lieu de passage des cas</p> <p>Sensibilisation communautaire</p> <p>Paquet 6: Sensibilisation des communautés sur les VBG et le COVID-19 à travers les médias (radios, TV, réseaux sociaux)</p> <p>Sensibilisation aux risques de protection liés au COVID</p> <p>Distribution kit PCI WASH dans les structures de santé</p> <p>Evaluation WASH des structures de santé</p> <p>Formation et équipements de sages-femmes en PCI</p>	GTPE Santé Eau, Hygiène et Assainissement Sécurité Alimentaire GBV Protection	1	UNICEF/DIVAS, WHO UNFPA Mdm Belgique, REEJER, Œuvre de Don Bosco, Convention pour le Bien-Etre Social MDM, HI, CR-RDC CICR, DKT Médecins d'Afrique, ACF CICR/CR-RDC Mouvement Croix Rouge CARITAS
			Prise en charge COVID	<p>Paquet 1 : Soutien en santé mentale et psychosocial pour les enfants et leurs familles affectés par le COVID (en collaboration avec la Commission Psychosociale)</p> <p>Doter les structures de soins ciblées en EPI</p> <p>Doter les structures de soins ciblées en kit de PCI, machines à laver, désinfectants, solutions hydro alcooliques, assurer, poubelles, sachets</p> <p>Paquet 7: Assurer la prise en charge psychosociale à distance (suivi, rendez-vous, référencement par téléphone) dans la mesure du possible</p>	GTPE Santé GBV	1	UNICEF/DIVAS WHO DKT, Médecins d'Afrique, CR RDC MAGNA
			Atténuation	<p>Paquet 2 : Mise en place d'un système d'alerte communautaire des cas de protection de l'enfance liés au COVID (en collaboration avec les affaires sociales)</p> <p>Paquet 3 : Réponse aux cas de protection de l'enfance et accès aux services essentiels</p> <p>Soutien chaîne d'approvisionnement</p> <p>Paquet 9: Monitoring de protection pour incidents perpétrés en lien avec covid-19. L'activité de base est priorisée dans le HRP mais celle-ci devient du remote protection monitoring/ Orientation/référencement des cas avec des nouvelles cibles (ciblage additionnel)</p>	GTPE Cluster Logistique Protection	1	UNICEF/DIVAS, Mdm Belgique, REEJER, CAFID, Mdm France Cluster Logistique CICR

Binza Ozone	CD1000ZS04	3	Prévention	<p>Paquet 4: Communication des risques et engagement communautaire adapté aux enfants et adolescents</p> <p>Paquet 5 : Prévention de la diffusion du COVID-19 dans les structures de prise en charge des enfants</p> <p>"Reproduire et disséminer les outils de communication (banderoles, affiches, autocollant, dépliants)</p> <ul style="list-style-type: none"> •Organiser des séances de sensibilisation, des émissions sur le COVID-19 etc. •Produire et diffuser les spots, microprogrammes, reportage, articles des presses, émissions (radio télévisée) dans les media •Briefier le personnel CREC sur le COVID-19 dans les provinces •Appuyer les Reco/CAC en communication de risque COVID-19 dans les ZS •Organiser le plaidoyer auprès des APA, les leaders communautaires et religieux" <p>"-Gestion des dépouilles mortelles</p> <ul style="list-style-type: none"> - Former les équipes des ZS en Enterrement Digne et Sécurisé (EDS) - Doter les équipes EDS en intrants (Kit EDS)" <p>Evaluer les capacités des structures en PCI</p> <p>Formation et équipements de protection individuels des agents de santé (EPI)</p> <p>Former le personnel des DPS, les ZS, les PoE et les membres de la communauté en PCI/Wash</p> <p>Décontaminer les moyens de transports (Bateau, aéronef, véhicules ...) et tout lieu de passage des cas</p> <p>Sensibilisation communautaire</p> <p>Paquet 6: Sensibilisation des communautés sur les VBG et le COVID-19 à travers les médias (radios, TV, réseaux sociaux)</p> <p>Sensibilisation aux risques de protection liés au COVID</p> <p>Evaluation WASH des structures de santé</p> <p>Distribution kit PCI WASH dans les structures de santé</p> <p>Formation et équipements de sages-femmes en PCI</p>	Santé Eau, Hygiène et Assainissement Sécurité Alimentaire GBV Protection	1	UNICEF/DIVAS, WHO UNFPA Mdm Belgique, REEJER, Œuvre de Don Bosco, Convention pour le Bien-Etre Social HI, CR-RDC CICR, DKT ACF Médecins d'Afrique Mouvement Croix Rouge CARITAS
			Prise en charge COVID	<p>Paquet 1 : Soutien en santé mentale et psychosocial pour les enfants et leurs familles affectés par le COVID (en collaboration avec la Commission Psychosociale)</p> <p>Doter les structures de soins ciblées en kit de PCI, machines à laver, désinfectants, solutions hydro alcooliques, assurer, poubelles, sachets</p> <p>Paquet 7: Assurer la prise en charge psychosociale à distance (suivi, rendez-vous, référencement par téléphone) dans la mesure du possible</p>	GTPE Santé GBV	1	UNICEF/DIVAS WHO DKT MAGNA
			Atténuation	<p>Paquet 2 : Mise en place d'un système d'alerte communautaire des cas de protection de l'enfance liés au COVID (en collaboration avec les affaires sociales)</p> <p>Paquet 3 : Réponse aux cas de protection de l'enfance et accès aux services essentiels</p> <p>Soutien chaîne d'approvisionnement</p> <p>Paquet 9: Monitoring de protection pour incidents perpétrés en lien avec covid-19. L'activité de base est priorisée dans le HRP mais celle-ci devient du remote protection monitoring/ Orientation/référencement des cas avec des nouvelles cibles (ciblage additionnel)</p>	GTPE Cluster Logistique Protection	1	UNICEF/DIVAS, Mdm Belgique, REEJER, CAFID, Mdm France Cluster Logistique CICR

Biyela	CD1000ZS05	2	Prévention	<p>Paquet 4: Communication des risques et engagement communautaire adapté aux enfants et adolescents</p> <p>Paquet 5 : Prévention de la diffusion du COVID-19 dans les structures de prise en charge des enfants</p> <p>"•Reproduire et disséminer les outils de communication (banderoles, affiches, autocollant, dépliants)</p> <p>•Organiser des séances de sensibilisation, des émissions sur le COVID-19 etc.</p> <p>•Produire et diffuser les spots, microprogrammes, reportage, articles des presses, émissions (radio télévisée) dans les media</p> <p>•Briefier le personnel CREC sur le COVID-19 dans les provinces</p> <p>•Appuyer les Reco/CAC en communication de risque COVID-19 dans les ZS</p> <p>•Organiser le plaidoyer auprès des APA, les leaders communautaires et religieux"</p> <p>"-Gestion des dépouilles mortelles</p> <p>- Former les équipes des ZS en Enterrement Digne et Sécurisé (EDS)</p> <p>- Doter les équipes EDS en intrants (Kit EDS)"</p> <p>Evaluer les capacités des structures en PCI</p> <p>Formation et équipements de protection individuels des agents de santé (EPI)</p> <p>Former le personnel des DPS, les ZS, les PoE et les membres de la communauté en PCI/Wash</p> <p>Organiser des réunions de redevabilité avec les communautés affectées</p> <p>Promotion des bonnes pratiques d'hygiène et d'assainissement</p> <p>Distribution kit PCI WASH dans les structures de santé</p> <p>Evaluation WASH des structures de santé</p> <p>Doter les formations sanitaires (FOSA), PoEs et les lieux publics en kits PCI/Wash</p> <p>Mettre en place les unités de triage</p> <p>Décontaminer les moyens de transports (Bateau, aéronef, véhicules ...) et tout lieu de passage des cas</p> <p>Sensibilisation communautaire</p> <p>Paquet 6: Sensibilisation des communautés sur les VBG et le COVID-19 à travers les médias (radios, TV, réseaux sociaux)</p> <p>Sensibilisation aux risques de protection liés au COVID</p>	GTPE Santé Eau, Hygiène et Assainissement Sécurité Alimentaire GBV Protection	1	UNICEF/DIVAS, Mdm Belgique, REEJER, Œuvre de Don Bosco Convention pour le Bien-Etre Social, CAFID, Mdm France MDM, HI, CR-RDC CICR, DKT SCI, Médecins d'Afrique Cordaid, Mouvement Croix Rouge CARITAS
			Prise en charge COVID	<p>Paquet 1 : Soutien en santé mentale et psychosocial pour les enfants et leurs familles affectes par le COVID (en collaboration avec la Commission Psychosociale)</p> <p>Doter les structures de soins ciblées en EPI</p> <p>Mettre en place le triage et l'isolement dans toutes les FOSA prioritaires (y compris les provinces ciblées)</p> <p>Doter les structures de soins ciblées en kit de PCI, machines à laver, désinfectants, solutions hydro alcooliques, assurer, poubelles, sachets</p> <p>Paquet 7: Assurer la prise en charge psychosociale à distance (suivi, rendez-vous, référencement par téléphone) dans la mesure du possible</p>	GTPE Santé GBV	1	UNICEF/DIVAS DKT Médecins d'Afrique CR RDC SCI MAGNA
			Atténuation	<p>Paquet 2 : Mise en place d'un système d'alerte communautaire des cas de protection de l'enfance liés au COVID (en collaboration avec les affaires sociales)</p> <p>Paquet 3 : Réponse aux cas de protection de l'enfance et accès aux services essentiel</p> <p>Soutien chaine d'approvisionnement</p> <p>Paquet 9: Monitoring de protection pour incidents perpétrés en lien avec covid-19. L'activité de base est priorisée dans le HRP mais celle-ci devient du remote protection monitoring/ Orientation/référencement des cas avec des nouvelles cibles (ciblage additionnel)</p>	GTPE Cluster Logistique Protection	1	UNICEF/DIVAS, Mdm Belgique, REEJER, CAFID, Mdm France Cluster Logistique CICR
Bumbu	CD1000ZS06	2	Prise en charge COVID	<p>Paquet 1 : Soutien en santé mentale et psychosocial pour les enfants et leurs familles affectes par le COVID (en collaboration avec la Commission Psychosociale)</p> <p>Paquet 7: Assurer la prise en charge psychosociale à distance (suivi, rendez-vous, référencement par téléphone) dans la mesure du possible</p>	GTPE GBV		UNICEF/DIVAS MAGNA
			Atténuation	<p>Paquet 2 : Mise en place d'un système d'alerte communautaire des cas de protection de l'enfance liés au COVID (en collaboration avec les affaires sociales)</p> <p>Paquet 3 : Réponse aux cas de protection de l'enfance et accès aux services essentiel</p> <p>Soutien chaine d'approvisionnement</p> <p>Paquet 9: Monitoring de protection pour incidents perpétrés en lien avec covid-19. L'activité de base est priorisée dans le HRP mais celle-ci devient du remote protection monitoring/ Orientation/référencement des cas avec des nouvelles cibles (ciblage additionnel)</p>	GTPE Cluster Logistique Protection	1	UNICEF/DIVAS Cluster Logistique CICR

			Prévention	<p>Paquet 4: Communication des risques et engagement communautaire adapté aux enfants et adolescents</p> <p>Paquet 5 : Prévention de la diffusion du COVID-19 dans les structures de prise en charge des enfants</p> <p>"•Reproduire et disséminer les outils de communication (banderoles, affiches, autocollant, dépliants)</p> <p>•Organiser des séances de sensibilisation, des émissions sur le COVID-19 etc.</p> <p>•Produire et diffuser les spots, microprogrammes, reportage, articles des presses, émissions (radio télévisée) dans les media</p> <p>•Briefier le personnel CREC sur le COVID-19 dans les provinces</p> <p>•Appuyer les Reco/CAC en communication de risque COVID-19 dans les ZS</p> <p>•Organiser le plaidoyer auprès des APA, les leaders communautaires et religieux"</p> <p>"-Gestion des dépouilles mortelles</p> <p>- Former les équipes des ZS en Enterrement Digne et Sécurisé (EDS)</p> <p>- Doter les équipes EDS en intrants (Kit EDS)"</p> <p>Distribution kit PCI WASH dans les structures de santé</p> <p>Evaluer les capacités des structures en PCI</p> <p>Former le personnel des DPS, les ZS, les PoE et les membres de la communauté en PCI/Wash</p> <p>Doter les formations sanitaires (FOSA), PoEs et les lieux publics en kits PCI/Wash</p> <p>Doter les structures de soins ciblées en EPI</p> <p>Décontaminer les moyens de transports (Bateau, aéronef, véhicules ...) et tout lieu de passage des cas</p> <p>Sensibilisation communautaire</p> <p>Paquet 6: Sensibilisation des communautés sur les VBG et le COVID-19 à travers les médias (radios, TV, réseaux sociaux)</p> <p>Sensibilisation aux risques de protection liés au COVID</p> <p>Distribution kit PCI WASH dans les structures de santé</p>	<p>GTPE</p> <p>Santé</p> <p>Eau, Hygiène et Assainissement</p> <p>Sécurité</p> <p>Alimentaire</p> <p>GBV</p> <p>Protection</p>	1	<p>UNICEF/DIVAS</p> <p>DKT,</p> <p>CICR,</p> <p>Viva Salud</p> <p>Mouvement Croix Rouge</p> <p>CR RDC,</p> <p>HI,</p> <p>Médecins d'Afrique</p> <p>CARITAS</p>
Gombe	CD1000ZS07	2	Prévention	<p>Paquet 4: Communication des risques et engagement communautaire adapté aux enfants et adolescents</p> <p>Paquet 5 : Prévention de la diffusion du COVID-19 dans les structures de prise en charge des enfants</p> <p>"•Reproduire et disséminer les outils de communication (banderoles, affiches, autocollant, dépliants)</p> <p>•Organiser des séances de sensibilisation, des émissions sur le COVID-19 etc.</p> <p>•Produire et diffuser les spots, microprogrammes, reportage, articles des presses, émissions (radio télé)</p> <p>•Briefier le personnel CREC sur le COVID-19 dans les provinces</p> <p>•Appuyer les Reco/CAC en communication de risque COVID-19 dans les ZS</p> <p>•Organiser le plaidoyer auprès des APA, les leaders communautaires et religieux"</p> <p>"-Gestion des dépouilles mortelles</p> <p>- Former les équipes des ZS en Enterrement Digne et Sécurisé (EDS)</p> <p>- Doter les équipes EDS en intrants (Kit EDS)"</p> <p>Décontaminer les moyens de transports (Bateau, aéronef, véhicules ...) et tout lieu de passage des cas</p> <p>Sensibilisation communautaire</p> <p>Paquet 6: Sensibilisation des communautés sur les VBG et le COVID-19 à travers les médias</p> <p>Sensibilisation aux risques de protection liés au COVID</p> <p>Evaluer les capacités des structures en PCI</p> <p>Former le personnel des DPS, les ZS, les PoE et les membres de la communauté en PCI/Wash</p> <p>Doter les formations sanitaires (FOSA), PoEs et les lieux publics en kits PCI/Wash</p> <p>Formation et équipements de protection individuels des agents de santé (EPI)</p> <p>Mettre en place les unités de triage</p> <p>Doter les structures sélectionnées en incinérateurs et ouvrages hydro sanitaires (forages, latrines, etc)</p> <p>Doter les structures de soins ciblées en EPI</p> <p>Distribution kit PCI WASH dans les structures de santé</p> <p>Evaluation WASH des structures de santé</p> <p>Formation et équipements de sages-femmes en PCI</p>	<p>GTPE</p> <p>Santé</p> <p>Sécurité</p> <p>Alimentaire</p> <p>GBV</p> <p>Protection</p> <p>Eau, Hygiène et Assainissement</p>	1	<p>UNICEF/DIVAS</p> <p>WHO</p> <p>UNFPA</p> <p>DKT,</p> <p>CICR</p> <p>Mouvement Croix Rouge</p> <p>CARITAS</p> <p>Médecins d'Afrique,</p> <p>ACF</p> <p>CRF</p> <p>CR RDC</p> <p>ULB-Coopération,</p> <p>Chaine de l'Espoir Belgique,</p> <p>Médecins Sans vacances,</p>
			Prise en charge COVID	<p>Paquet 1 : Soutien en santé mentale et psychosocial pour les enfants et leurs familles affectés par le COVID (en collaboration avec la Commission Psychosociale)</p> <p>Doter les structures de soins ciblées en kit de PCI, machines à laver, désinfectants, solutions hydro alcooliques, assurer, poubelles, sachets</p> <p>Paquet 7: Assurer la prise en charge psychosociale à distance (suivi, rendez-vous, référencement par téléphone) dans la mesure du possible</p>	<p>GTPE</p> <p>Santé</p> <p>GBV</p>	1	<p>UNICEF/DIVAS</p> <p>Médecins d'Afrique,</p> <p>CR RDC</p> <p>MAGNA</p>

			Atténuation	<p>Paquet 2 : Mise en place d'un système d'alerte communautaire des cas de protection de l'enfance liés au COVID (en collaboration avec les affaires sociales)</p> <p>Paquet 3 : Réponse aux cas de protection de l'enfance et accès aux services essentiel</p> <p>Soutien chaîne d'approvisionnement</p> <p>Paquet 9: Monitoring de protection pour incidents perpétrés en lien avec covid-19. L'activité de base est priorisée dans le HRP mais celle-ci devient du remote protection monitoring/ Orientation/référencement des cas avec des nouvelles cibles (ciblage additionnel)</p>	GTPE Cluster Logistique Protection	1	UNICEF/DIVAS Cluster Logistique CICR
Kalamu I	CD1000ZS08	2	Prévention	<p>Paquet 4: Communication des risques et engagement communautaire adapté aux enfants et adolescents</p> <p>Paquet 5 : Prévention de la diffusion du COVID-19 dans les structures de prise en charge des enfants</p> <p>"•Reproduire et disséminer les outils de communication (banderoles, affiches, autocollant, dépliants)</p> <p>•Organiser des séances de sensibilisation, des émissions sur le COVID-19 etc.</p> <p>•Produire et diffuser les spots, microprogrammes, reportage, articles des presses, émissions (radio télévisée) dans les media</p> <p>•Briefing le personnel CREC sur le COVID-19 dans les provinces</p> <p>•Appuyer les Reco/CAC en communication de risque COVID-19 dans les ZS</p> <p>•Organiser le plaidoyer auprès des APA, les leaders communautaires et religieux"</p> <p>"-Gestion des dépouilles mortelles</p> <p>- Former les équipes des ZS en Enterrement Digne et Sécurisé (EDS)</p> <p>- Doter les équipes EDS en intrants (Kit EDS)"</p> <p>Décontaminer les moyens de transports (Bateau, aéronef, véhicules ...) et tout lieu de passage des cas</p> <p>Sensibilisation communautaire</p> <p>Paquet 6: Sensibilisation des communautés sur les VBG et le COVID-19 à travers les médias (radios, TV, réseaux sociaux)</p> <p>Sensibilisation aux risques de protection liés au COVID</p> <p>Distribution kit PCI WASH dans les structures de santé</p> <p>Evaluer les capacités des structures en PCI</p> <p>Doter les formations sanitaires (FOSA), PoEs et les lieux publics en kits PCI/Wash</p> <p>Distribution kit PCI WASH dans les structures de santé</p> <p>Doter les structures de soins ciblées en EPI</p>	GTPE Santé Sécurité Alimentaire GBV Protection Eau, Hygiène et Assainissement	1	UNICEF/DIVAS DKT, CICR, Viva Salud Mouvement Croix Rouge CARITAS Médecins d'Afrique
			Prise en charge COVID	<p>Paquet 1 : Soutien en santé mentale et psychosocial pour les enfants et leurs familles affectés par le COVID (en collaboration avec la Commission Psychosociale)</p> <p>Paquet 7: Assurer la prise en charge psychosociale à distance (suivi, rendez-vous, référencement par téléphone) dans la mesure du possible</p>	GTPE GBV	1	UNICEF/DIVAS MAGNA
			Atténuation	<p>Paquet 2 : Mise en place d'un système d'alerte communautaire des cas de protection de l'enfance liés au COVID (en collaboration avec les affaires sociales)</p> <p>Paquet 3 : Réponse aux cas de protection de l'enfance et accès aux services essentiel</p> <p>Soutien chaîne d'approvisionnement</p> <p>Paquet 9: Monitoring de protection pour incidents perpétrés en lien avec covid-19. L'activité de base est priorisée dans le HRP mais celle-ci devient du remote protection monitoring/ Orientation/référencement des cas avec des nouvelles cibles (ciblage additionnel)</p>	GTPE Cluster Logistique Protection	1	UNICEF/DIVAS Cluster Logistique CICR
Kalamu II	CD1000ZS09	2	Prévention	<p>Paquet 4: Communication des risques et engagement communautaire adapté aux enfants et adolescents</p> <p>Paquet 5 : Prévention de la diffusion du COVID-19 dans les structures de prise en charge des enfants</p> <p>"-Gestion des dépouilles mortelles</p> <p>- Former les équipes des ZS en Enterrement Digne et Sécurisé (EDS)</p> <p>- Doter les équipes EDS en intrants (Kit EDS)"</p> <p>Décontaminer les moyens de transports (Bateau, aéronef, véhicules ...) et tout lieu de passage des cas</p> <p>Sensibilisation communautaire</p> <p>Paquet 6: Sensibilisation des communautés sur les VBG et le COVID-19 à travers les médias (radios, TV, réseaux sociaux)</p> <p>Sensibilisation aux risques de protection liés au COVID</p> <p>Distribution kit PCI WASH dans les structures de santé</p>	GTPE Santé Sécurité Alimentaire GBV Protection Eau, Hygiène et Assainissement	1	UNICEF/DIVAS Mouvement Croix Rouge CICR, CARITAS CR RDC
			Prise en charge COVID	<p>Paquet 1 : Soutien en santé mentale et psychosocial pour les enfants et leurs familles affectés par le COVID (en collaboration avec la Commission Psychosociale)</p> <p>Paquet 7: Assurer la prise en charge psychosociale à distance (suivi, rendez-vous, référencement par téléphone) dans la mesure du possible</p>	GTPE GBV	1	UNICEF/DIVAS MAGNA

			Atténuation	<p>Paquet 2 : Mise en place d'un système d'alerte communautaire des cas de protection de l'enfance liés au COVID (en collaboration avec les affaires sociales)</p> <p>Paquet 3 : Réponse aux cas de protection de l'enfance et accès aux services essentiel</p> <p>Soutien chaîne d'approvisionnement</p> <p>Paquet 9: Monitoring de protection pour incidents perpétrés en lien avec covid-19. L'activité de base est priorisée dans le HRP mais celle-ci devient du remote protection monitoring/ Orientation/référencement des cas avec des nouvelles cibles (ciblage additionnel)</p>	GTPE Cluster Logistique Protection		UNICEF/DIVAS Cluster Logistique CICR
Kasa-Vubu	CD1000ZS10	3	Prévention	<p>Paquet 4: Communication des risques et engagement communautaire adapté aux enfants et adolescents</p> <p>Paquet 5 : Prévention de la diffusion du COVID-19 dans les structures de prise en charge des enfants</p> <p>"•Reproduire et disséminer les outils de communication (banderoles, affiches, autocollant, dépliants)</p> <p>•Organiser des séances de sensibilisation, des émissions sur le COVID-19 etc.</p> <p>•Produire et diffuser les spots, microprogrammes, reportage, articles des presses, émissions (radio télévisée) dans les media</p> <p>•Briefing le personnel CREC sur le COVID-19 dans les provinces</p> <p>•Appuyer les Reco/CAC en communication de risque COVID-19 dans les ZS</p> <p>•Organiser le plaidoyer auprès des APA, les leaders communautaires et religieux"</p> <p>"-Gestion des dépouilles mortelles</p> <p>- Former les équipes des ZS en Enterrement Digne et Sécurisé (EDS)</p> <p>- Doter les équipes EDS en intrants (Kit EDS)"</p> <p>Décontaminer les moyens de transports (Bateau, aéronef, véhicules ...) et tout lieu de passage des cas</p> <p>Sensibilisation communautaire</p> <p>Paquet 6: Sensibilisation des communautés sur les VBG et le COVID-19 à travers les médias (radios, TV, réseaux sociaux)</p> <p>Sensibilisation aux risques de protection liés au COVID</p> <p>Evaluer les capacités des structures en PCI</p> <p>Former le personnel des DPS, les ZS, les PoE et les membres de la communauté en PCI/Wash</p> <p>Doter les formations sanitaires (FOSA), PoEs et les lieux publics en kits PCI/Wash</p> <p>Mettre en place les unités de triage</p> <p>Doter les structures sélectionnées en incinérateurs et ouvrages hydro sanitaires (forages, latrines, etc)</p> <p>Doter les structures de soins ciblées en EPI</p> <p>Distribution kit PCI WASH dans les structures de santé</p>	GTPE Santé Sécurité Alimentaire GBV Protection Eau, Hygiène et Assainissement		UNICEF/DIVAS WHO DKT, CICR Mouvement Croix Rouge CARITAS Médecins d'Afrique CR RDC
			Prise en charge COVID	<p>Paquet 1 : Soutien en santé mentale et psychosocial pour les enfants et leurs familles affectés par le COVID (en collaboration avec la Commission Psychosociale)</p> <p>Doter les structures de soins ciblées en kit de PCI, machines à laver, désinfectants, solutions hydro alcooliques, assurer, poubelles, sachets</p> <p>Paquet 7: Assurer la prise en charge psychosociale à distance (suivi, rendez-vous, référencement par téléphone) dans la mesure du possible</p>	GTPE Santé GBV		UNICEF/DIVAS Médecins d'Afrique, CR RDC MAGNA
			Atténuation	<p>Paquet 2 : Mise en place d'un système d'alerte communautaire des cas de protection de l'enfance liés au COVID (en collaboration avec les affaires sociales)</p> <p>Paquet 3 : Réponse aux cas de protection de l'enfance et accès aux services essentiel</p> <p>Soutien chaîne d'approvisionnement</p> <p>Paquet 9: Monitoring de protection pour incidents perpétrés en lien avec covid-19. L'activité de base est priorisée dans le HRP mais celle-ci devient du remote protection monitoring/ Orientation/référencement des cas avec des nouvelles cibles (ciblage additionnel)</p>	GTPE Cluster Logistique Protection		UNICEF/DIVAS Cluster Logistique CICR
Kikimi	CD1000ZS11	2	Atténuation	<p>Paquet 2 : Mise en place d'un système d'alerte communautaire des cas de protection de l'enfance liés au COVID (en collaboration avec les affaires sociales)</p> <p>Paquet 3 : Réponse aux cas de protection de l'enfance et accès aux services essentiel</p> <p>Soutien chaîne d'approvisionnement</p> <p>Paquet 9: Monitoring de protection pour incidents perpétrés en lien avec covid-19. L'activité de base est priorisée dans le HRP mais celle-ci devient du remote protection monitoring/ Orientation/référencement des cas avec des nouvelles cibles (ciblage additionnel)</p> <p>Distributions vivres</p>	GTPE Cluster Logistique Protection Sécurité Alimentaire	1 Secal 3	UNICEF/DIVAS Cluster Logistique CICR WVI

			<p>Prise en charge COVID</p> <p>Paquet 1 : Soutien en santé mentale et psychosocial pour les enfants et leurs familles affectés par le COVID (en collaboration avec la Commission Psychosociale) Doter les structures de soins ciblées en EPI Mettre en place le triage et l'isolement dans toutes les FOSA prioritaires (y compris les provinces ciblées) Doter les structures de soins ciblées en kit de PCI, machines à laver, désinfectants, solutions hydro alcooliques, assurer, poubelles, sachets Paquet 7: Assurer la prise en charge psychosociale à distance (suivi, rendez-vous, référencement par téléphone) dans la mesure du possible</p>	<p>GTPE Santé GBV</p>	<p>1</p>	<p>UNICEF/DIVAS SCI MAGNA</p>
			<p>Prévention</p> <p>Paquet 4: Communication des risques et engagement communautaire adapté aux enfants et adolescents Paquet 5 : Prévention de la diffusion du COVID-19 dans les structures de prise en charge des enfants "•Reproduire et disséminer les outils de communication (banderoles, affiches, autocollant, dépliants) •Organiser des séances de sensibilisation, des émissions sur le COVID-19 etc. •Produire et diffuser les spots, microprogrammes, reportage, articles des presses, émissions (radio télévisée) dans les media •Briefing le personnel CREC sur le COVID-19 dans les provinces •Appuyer les Reco/CAC en communication de risque COVID-19 dans les ZS •Organiser le plaidoyer auprès des APA, les leaders communautaires et religieux" "-Gestion des dépouilles mortelles - Former les équipes des ZS en Enterrement Digne et Sécurisé (EDS) - Doter les équipes EDS en intrants (Kit EDS)" Décontaminer les moyens de transports (Bateau, aéronef, véhicules ...) et tout lieu de passage des cas Sensibilisation communautaire Paquet 6: Sensibilisation des communautés sur les VBG et le COVID-19 à travers les médias (radios, TV, réseaux sociaux) Sensibilisation aux risques de protection liés au COVID Organiser des réunions de redevabilité avec les communautés affectées Promotion des bonnes pratiques d'hygiène et d'assainissement Distribution kit PCI WASH dans les structures de santé Formation et équipements de protection individuels des agents de santé (EPI) Evaluation WASH des structures de santé Evaluer les capacités des structures en PCI Former le personnel des DPS, les ZS, les PoE et les membres de la communauté en PCI/Wash Doter les formations sanitaires (FOSA), PoEs et les lieux publics en kits PCI/Wash Mettre en place les unités de triage Formation et équipements de sages-femmes en PCI</p>	<p>GTPE Santé Sécurité Alimentaire GBV Protection Eau, Hygiène et Assainissement</p>	<p>1 EPI 2 DPS 2</p>	<p>UNICEF/DIVAS UNFPA WVI, SCI, CICR Mouvement Croix Rouge CARITAS CR RDC</p>

Kimbanseke	CD1000ZS12	2	Prévention	<p>Paquet 4: Communication des risques et engagement communautaire adapté aux enfants et adolescents</p> <p>Paquet 5 : Prévention de la diffusion du COVID-19 dans les structures de prise en charge des enfants</p> <p>"Reproduire et disséminer les outils de communication (banderoles, affiches, autocollant, dépliants)</p> <ul style="list-style-type: none"> •Organiser des séances de sensibilisation, des émissions sur le COVID-19 etc. •Produire et diffuser les spots, microprogrammes, reportage, articles des presses, émissions (radio télévisée) dans les media •Briefier le personnel CREC sur le COVID-19 dans les provinces •Appuyer les Reco/CAC en communication de risque COVID-19 dans les ZS •Organiser le plaidoyer auprès des APA, les leaders communautaires et religieux" <p>"-Gestion des dépouilles mortelles</p> <ul style="list-style-type: none"> - Former les équipes des ZS en Enterrement Digne et Sécurisé (EDS) - Doter les équipes EDS en intrants (Kit EDS)" <p>Décontaminer les moyens de transports (Bateau, avion, véhicules ...) et tout lieu de passage des cas</p> <p>Sensibilisation communautaire</p> <p>Paquet 6: Sensibilisation des communautés sur les VBG et le COVID-19 à travers les médias (radios, TV, réseaux sociaux)</p> <p>Sensibilisation aux risques de protection liés au COVID</p> <p>"Coordonner et faire le suivi de la mise en œuvre des mesures de mitigation</p> <ul style="list-style-type: none"> •Proposer les mesures de distanciation sociale par phase d'évolution de l'épidémie" <p>Organiser des réunions de redevabilité avec les communautés affectées</p> <p>Promotion des bonnes pratiques d'hygiène et d'assainissement</p> <p>Distribution kit PCI WASH dans les structures de santé</p> <p>Formation et équipements de protection individuels des agents de santé (EPI)</p> <p>Evaluation WASH des structures de santé</p> <p>Evaluer les capacités des structures en PCI</p> <p>Former le personnel des DPS, les ZS, les PoE et les membres de la communauté en PCI/Wash</p> <p>Doter les formations sanitaires (FOSA), PoEs et les lieux publics en kits PCI/Wash</p> <p>Mettre en place les unités de triage</p>	GTPE Santé Sécurité Alimentaire GBV Protection Eau, Hygiène et Assainissement	1 Epi 2	UNICEF/DIVAS WVI, SCI, CICR, DKT, Viva Salud Mouvement Croix Rouge CICR/CARITAS CR RDC,
			Prise en charge COVID	<p>Paquet 1 : Soutien en santé mentale et psychosocial pour les enfants et leurs familles affectés par le COVID (en collaboration avec la Commission Psychosociale)</p> <p>Doter les structures de soins ciblées en EPI</p> <p>Mettre en place le triage et l'isolement dans toutes les FOSA prioritaires (y compris les provinces ciblées)</p> <p>Doter les structures de soins ciblées en kit de PCI, machines à laver, désinfectants, solutions hydro alcooliques, assurer, poubelles, sachets</p> <p>Paquet 7: Assurer la prise en charge psychosociale à distance (suivi, rendez-vous, référencement par téléphone) dans la mesure du possible</p>	GTPE Santé GBV		UNICEF/DIVAS SCI, DKT MAGNA
			Atténuation	<p>Paquet 2 : Mise en place d'un système d'alerte communautaire des cas de protection de l'enfance liés au COVID (en collaboration avec les affaires sociales)</p> <p>Paquet 3 : Réponse aux cas de protection de l'enfance et accès aux services essentiels</p> <p>Soutien chaîne d'approvisionnement</p> <p>Paquet 9: Monitoring de protection pour incidents perpétrés en lien avec covid-19. L'activité de base est priorisée dans le HRP mais celle-ci devient du remote protection monitoring/ Orientation/référencement des cas avec des nouvelles cibles (ciblage additionnel)</p>	GTPE Cluster Logistique Protection	1	UNICEF/DIVAS Cluster Logistique CICR

Kingabwa	CD1000ZS13	2	Prévention	<p>Paquet 4: Communication des risques et engagement communautaire adapté aux enfants et adolescents</p> <p>Paquet 5 : Prévention de la diffusion du COVID-19 dans les structures de prise en charge des enfants</p> <p>"Reproduire et disséminer les outils de communication (banderoles, affiches, autocollant, dépliants)</p> <ul style="list-style-type: none"> •Organiser des séances de sensibilisation, des émissions sur le COVID-19 etc. •Produire et diffuser les spots, microprogrammes, reportage, articles des presses, émissions (radio télévisée) dans les media •Briefier le personnel CREC sur le COVID-19 dans les provinces •Appuyer les Reco/CAC en communication de risque COVID-19 dans les ZS •Organiser le plaidoyer auprès des APA, les leaders communautaires et religieux" <p>"-Gestion des dépouilles mortelles</p> <ul style="list-style-type: none"> - Former les équipes des ZS en Enterrement Digne et Sécurisé (EDS) - Doter les équipes EDS en intrants (Kit EDS)" <p>Décontaminer les moyens de transports (Bateau, aéronef, véhicules ...) et tout lieu de passage des cas</p> <p>Sensibilisation communautaire</p> <p>Paquet 6: Sensibilisation des communautés sur les VBG et le COVID-19 à travers les médias (radios, TV, réseaux sociaux)</p> <p>Sensibilisation aux risques de protection liés au COVID</p> <p>Evaluer les capacités des structures en PCI</p> <p>Former le personnel des DPS, les ZS, les PoE et les membres de la communauté en PCI/Wash</p> <p>Doter les formations sanitaires (FOSA), PoEs et les lieux publics en kits PCI/Wash</p> <p>Mettre en place les unités de triage</p> <p>Doter les structures sélectionnées en incinérateurs et ouvrages hydro sanitaires (forages, latrines, etc)</p> <p>Distribution kit PCI WASH dans les structures de santé</p>	GTPE Santé Sécurité Alimentaire GBV Protection Eau, Hygiène et Assainissement	1	UNICEF/DIVAS, Mdm Belgique, REEJER, Œuvre de Don Bosco, Convention pour le Bien-Etre Social, CAFID, Mdm France CR-RDC CICR, DKT, Afia Mama Mouvement Croix Rouge CARITAS Médecins d'Afrique, SCI,
			Atténuation	<p>Paquet 2 : Mise en place d'un système d'alerte communautaire des cas de protection de l'enfance liés au COVID (en collaboration avec les affaires sociales)</p> <p>Paquet 3 : Réponse aux cas de protection de l'enfance et accès aux services essentiel</p> <p>Soutien chaine d'approvisionnement</p> <p>Paquet 9: Monitoring de protection pour incidents perpétrés en lien avec covid-19. L'activité de base est priorisée dans le HRP mais celle-ci devient du remote protection monitoring/ Orientation/référencement des cas avec des nouvelles cibles (ciblage additionnel)</p>	GTPE Cluster Logistique Protection	1	UNICEF/DIVAS Cluster Logistique CICR
			Prise en charge COVID	<p>Paquet 1 : Soutien en santé mentale et psychosocial pour les enfants et leurs familles affectes par le COVID (en collaboration avec la Commission Psychosociale)</p> <p>Doter les structures de soins ciblées en EPI</p> <p>Doter les structures de soins ciblées en kit de PCI, machines à laver, désinfectants, solutions hydro alcooliques, assurer, poubelles, sachets</p> <p>Paquet 7: Assurer la prise en charge psychosociale à distance (suivi, rendez-vous, référencement par téléphone) dans la mesure du possible</p>	GTPE Santé GBV	1	UNICEF/DIVAS Médecins d'Afrique, CR RDC, MDM France MAGNA

Kingasani	CD1000ZS14	2	Prévention	<p>Paquet 4: Communication des risques et engagement communautaire adapté aux enfants et adolescents</p> <p>Paquet 5 : Prévention de la diffusion du COVID-19 dans les structures de prise en charge des enfants</p> <p>"Reproduire et disséminer les outils de communication (banderoles, affiches, autocollant, dépliants)</p> <ul style="list-style-type: none"> •Organiser des séances de sensibilisation, des émissions sur le COVID-19 etc. •Produire et diffuser les spots, microprogrammes, reportage, articles des presses, émissions (radio télévisée) dans les media •Briefier le personnel CREC sur le COVID-19 dans les provinces •Appuyer les Reco/CAC en communication de risque COVID-19 dans les ZS •Organiser le plaidoyer auprès des APA, les leaders communautaires et religieux" <p>"-Gestion des dépouilles mortelles</p> <ul style="list-style-type: none"> - Former les équipes des ZS en Enterrement Digne et Sécurisé (EDS) - Doter les équipes EDS en intrants (Kit EDS)" <p>Décontaminer les moyens de transports (Bateau, avion, véhicules ...) et tout lieu de passage des cas</p> <p>Sensibilisation communautaire</p> <p>Paquet 6: Sensibilisation des communautés sur les VBG et le COVID-19 à travers les médias (radios, TV, réseaux sociaux)</p> <p>Sensibilisation aux risques de protection liés au COVID</p> <p>Organiser des réunions de redevabilité avec les communautés affectées</p> <p>Promotion des bonnes pratiques d'hygiène et d'assainissement</p> <p>Distribution kit PCI WASH dans les structures de santé</p> <p>Formation et équipements de protection individuels des agents de santé (EPI)</p> <p>Evaluation WASH des structures de santé</p> <p>Evaluer les capacités des structures en PCI</p> <p>Former le personnel des DPS, les ZS, les PoE et les membres de la communauté en PCI/Wash</p> <p>Doter les formations sanitaires (FOSA), PoEs et les lieux publics en kits PCI/Wash</p> <p>Mettre en place les unités de triage</p> <p>Formation et équipements de sages-femmes en PCI</p>	GTPE Santé Sécurité Alimentaire GBV Protection Eau, Hygiène et Assainissement	UNICEF/DIVAS UNFPA CICR, DKT, SCI Mouvement Croix Rouge CICR/CARITAS CR RDC,
			Atténuation	<p>Paquet 2 : Mise en place d'un système d'alerte communautaire des cas de protection de l'enfance liés au COVID (en collaboration avec les affaires sociales)</p> <p>Paquet 3 : Réponse aux cas de protection de l'enfance et accès aux services essentiels</p> <p>Soutien chaîne d'approvisionnement</p> <p>Paquet 9: Monitoring de protection pour incidents perpétrés en lien avec covid-19. L'activité de base est priorisée dans le HRP mais celle-ci devient du remote protection monitoring/ Orientation/référencement des cas avec des nouvelles cibles (ciblage additionnel)</p>	GTPE Cluster Logistique Protection	UNICEF/DIVAS Cluster Logistique CICR
			Prise en charge COVID	<p>Paquet 1 : Soutien en santé mentale et psychosocial pour les enfants et leurs familles affectés par le COVID (en collaboration avec la Commission Psychosociale)</p> <p>Doter les structures de soins ciblées en EPI</p> <p>Mettre en place le triage et l'isolement dans toutes les FOSA prioritaires (y compris les provinces ciblées)</p> <p>Doter les structures de soins ciblées en kit de PCI, machines à laver, désinfectants, solutions hydro alcooliques, assurer, poubelles, sachets</p> <p>Paquet 7: Assurer la prise en charge psychosociale à distance (suivi, rendez-vous, référencement par téléphone) dans la mesure du possible</p>	GTPE Santé GBV	UNICEF/DIVAS SCI, DKT MAGNA
Kinshasa	CD1000ZS15	2	Prise en charge COVID	<p>Paquet 1 : Soutien en santé mentale et psychosocial pour les enfants et leurs familles affectés par le COVID (en collaboration avec la Commission Psychosociale)</p> <p>Doter les structures de soins ciblées en EPI</p> <p>Doter les structures de soins ciblées en kit de PCI, machines à laver, désinfectants, solutions hydro alcooliques, assurer, poubelles, sachets</p> <p>Paquet 7: Assurer la prise en charge psychosociale à distance (suivi, rendez-vous, référencement par téléphone) dans la mesure du possible</p>	GTPE Santé GBV	UNICEF/DIVAS WHO DKT, Médecins d'Afrique CR RDC MAGNA

			<p>Atténuation</p> <p>Paquet 2 : Mise en place d'un système d'alerte communautaire des cas de protection de l'enfance liés au COVID (en collaboration avec les affaires sociales)</p> <p>Paquet 3 : Réponse aux cas de protection de l'enfance et accès aux services essentiel</p> <p>Soutien chaîne d'approvisionnement</p> <p>Paquet 9: Monitoring de protection pour incidents perpétrés en lien avec covid-19. L'activité de base est priorisée dans le HRP mais celle-ci devient du remote protection monitoring/ Orientation/référencement des cas avec des nouvelles cibles (ciblage additionnel)</p>	<p>GTPE</p> <p>Cluster</p> <p>Logistique</p> <p>Protection</p>		<p>UNICEF/DIVAS</p> <p>Cluster Logistique</p> <p>CICR</p>
			<p>Prévention</p> <p>Paquet 4: Communication des risques et engagement communautaire adapté aux enfants et adolescents</p> <p>Paquet 5 : Prévention de la diffusion du COVID-19 dans les structures de prise en charge des enfants</p> <p>"•Reproduire et disséminer les outils de communication (banderoles, affiches, autocollant, dépliants)</p> <p>•Organiser des séances de sensibilisation, des émissions sur le COVID-19 etc.</p> <p>•Produire et diffuser les spots, microprogrammes, reportage, articles des presses, émissions (radio télévisée) dans les media</p> <p>•Briefing le personnel CREC sur le COVID-19 dans les provinces</p> <p>•Appuyer les Reco/CAC en communication de risque COVID-19 dans les ZS</p> <p>•Organiser le plaidoyer auprès des APA, les leaders communautaires et religieux"</p> <p>"-Gestion des dépouilles mortelles</p> <p>- Former les équipes des ZS en Enterrement Digne et Sécurisé (EDS)</p> <p>- Doter les équipes EDS en intrants (Kit EDS)"</p> <p>Décontaminer les moyens de transports (Bateau, aéronef, véhicules ...) et tout lieu de passage des cas</p> <p>Sensibilisation communautaire</p> <p>Paquet 6: Sensibilisation des communautés sur les VBG et le COVID-19 à travers les médias (radios, TV, réseaux sociaux)</p> <p>Sensibilisation aux risques de protection liés au COVID</p> <p>Evaluer les capacités des structures en PCI</p> <p>Former le personnel des DPS, les ZS, les PoE et les membres de la communauté en PCI/Wash</p> <p>Doter les formations sanitaires (FOSA), PoEs et les lieux publics en kits PCI/Wash</p> <p>Mettre en place les unités de triage</p> <p>Doter les structures sélectionnées en incinérateurs et ouvrages hydro sanitaires (forages, latrines, etc)</p> <p>Distribution kit PCI WASH dans les structures de santé</p>	<p>GTPE</p> <p>Santé</p> <p>Sécurité</p> <p>Alimentaire</p> <p>GBV</p> <p>Protection</p> <p>Eau, Hygiène et</p> <p>Assainissement</p>		<p>UNICEF/DIVAS</p> <p>WHO</p> <p>CICR,</p> <p>DKT,</p> <p>Viva Salud</p> <p>Mouvement Croix</p> <p>Rouge</p> <p>CICR/CARITAS</p> <p>Médecins d'Afrique,</p> <p>CR-RDC</p>

Kintambo	CD1000ZS16	2	Prévention	<p>Paquet 4: Communication des risques et engagement communautaire adapté aux enfants et adolescents</p> <p>Paquet 5 : Prévention de la diffusion du COVID-19 dans les structures de prise en charge des enfants</p> <p>"Reproduire et disséminer les outils de communication (banderoles, affiches, autocollant, dépliants)</p> <ul style="list-style-type: none"> •Organiser des séances de sensibilisation, des émissions sur le COVID-19 etc. •Produire et diffuser les spots, microprogrammes, reportage, articles des presses, émissions (radio télévisée) dans les media •Briefing le personnel CREC sur le COVID-19 dans les provinces •Appuyer les Reco/CAC en communication de risque COVID-19 dans les ZS •Organiser le plaidoyer auprès des APA, les leaders communautaires et religieux" <p>"-Gestion des dépouilles mortelles</p> <ul style="list-style-type: none"> - Former les équipes des ZS en Enterrement Digne et Sécurisé (EDS) - Doter les équipes EDS en intrants (Kit EDS)" <p>Décontaminer les moyens de transports (Bateau, avion, véhicules ...) et tout lieu de passage des cas</p> <p>Sensibilisation communautaire</p> <p>Paquet 6: Sensibilisation des communautés sur les VBG et le COVID-19 à travers les médias (radios, TV, réseaux sociaux)</p> <p>Sensibilisation aux risques de protection liés au COVID</p> <p>"Paquet d'activités 2 (sensibilisation):</p> <ul style="list-style-type: none"> - Développement du matériel supplémentaire pour la sensibilisation du COVID-19 (messages qui sauvent les vies, les messages MHPSS, etc.) - Diffusion des messages au même moment que des leçons d'enseignement à distance - Formation des enseignants et autres acteurs (COPA/COGES, parents) dans groupes et/ou par distance" <p>Organiser des réunions de redevabilité avec les communautés affectées</p> <p>Promotion des bonnes pratiques d'hygiène et d'assainissement</p> <p>Distribution kit PCI WASH dans les structures de santé</p> <p>Evaluation WASH des structures de santé</p> <p>Evaluer les capacités des structures en PCI</p> <p>Former le personnel des DPS, les ZS, les PoE et les membres de la communauté en PCI/Wash</p> <p>Doter les formations sanitaires (FOSA), PoEs et les lieux publics en kits PCI/Wash</p> <p>Mettre en place les unités de triage</p> <p>Doter les structures sélectionnées en incinérateurs et ouvrages hydro sanitaires (forages, latrines, etc)</p> <p>Formation et équipements de sages-femmes en PCI</p>	GTPE Santé Sécurité Alimentaire GBV Protection Education Eau, Hygiène et Assainissement	1	UNICEF/DIVAS, WHO UNFPA Mdm Belgique, REEJER, Œuvre de Don Bosco, Convention pour le Bien-Etre Social, CAFID, Mdm France Mdm Belgique, CICR, DKT, ULB Coopération Mouvement Croix Rouge CICR/CARITAS CICR, MAGNA CICR Viva Salud, Rotary Club For Developpement, Viva Salud, Médecins d'Afrique, CR-RDC,
			Préparation	<p>"- Former et équiper les prestataires des zones de santé, les équipes de surveillance dont celles des Points d'Entrée (PoE), les gestionnaires des données et les EIR provinciales en surveillance épidémiologique</p> <ul style="list-style-type: none"> -Mener des investigations épidémiologiques approfondies des alertes -Former les équipes pour assurer le suivi des cas et des contacts -Assurer le suivi des personnes répondant à la définition des cas" <p>"•Appuyer les structures dans l'élaboration des commandes et l'achat des médicaments, Kits et matériels médicaux, et s'assurer du suivi.</p> <p>•Faciliter l'acheminement et la répartition et/ou distribution des médicaments et Kits."</p>	Santé	1	WHO ULB MAGNA
			Prise en charge COVID	<p>Paquet 1 : Soutien en santé mentale et psychosocial pour les enfants et leurs familles affectés par le COVID (en collaboration avec la Commission Psychosociale)</p> <p>Doter les structures de soins ciblées en EPI</p> <p>Former le personnel de santé dans la prise en charge COVID-19</p> <p>Assurer le soutien psychologique au niveau des Centres de Transit (les suspects, et les déchargés) et l'assistance en kits d'hygiène pour tous les déchargés et survivants</p> <p>Soutien psychosocial aux adultes affectés COVID</p> <p>Paquet 7: Assurer la prise en charge psychosociale à distance (suivi, rendez-vous, référencement par téléphone) dans la mesure du possible</p> <p>Distribution de kits EPI</p> <p>Assurer la prise en charge psychosociale à distance (suivi, rendez-vous, référencement par téléphone) dans la mesure du possible</p> <p>Assurer la prise en charge médicale de VBG</p>	GTPE Santé GBV	1	UNICEF/DIVAS, WHO UNFPA Mdm Belgique Médecins d'Afrique, CR RDC, DKT, ULB, MAGNA

			Atténuation	<p>Paquet 2 : Mise en place d'un système d'alerte communautaire des cas de protection de l'enfance liés au COVID (en collaboration avec les affaires sociales)</p> <p>Paquet 3 : Réponse aux cas de protection de l'enfance et accès aux services essentiel</p> <p>Soutien chaîne d'approvisionnement</p> <p>Paquet 9: Monitoring de protection pour incidents perpétrés en lien avec covid-19. L'activité de base est priorisée dans le HRP mais celle-ci devient du remote protection monitoring/ Orientation/référencement des cas avec des nouvelles cibles (ciblage additionnel)</p> <p>Distributions vivres</p>	<p>GTPE</p> <p>Cluster</p> <p>Logistique</p> <p>Protection</p> <p>Sécurité</p> <p>Alimentaire</p>	1	<p>MdM Belgique,</p> <p>REEJER,</p> <p>UNICEF, DIVAS,</p> <p>CAFID,</p> <p>Cluster Logistique</p> <p>CICR</p> <p>HOLC,</p>
Kisenso	CD1000ZS17	2	Prévention	<p>Paquet 4: Communication des risques et engagement communautaire adapté aux enfants et adolescents</p> <p>Paquet 5 : Prévention de la diffusion du COVID-19 dans les structures de prise en charge des enfants</p> <p>"•Reproduire et disséminer les outils de communication (banderoles, affiches, autocollant, dépliants)</p> <p>•Organiser des séances de sensibilisation, des émissions sur le COVID-19 etc.</p> <p>•Produire et diffuser les spots, microprogrammes, reportage, articles des presses, émissions (radio télévisée) dans les media</p> <p>•Briefing le personnel CREC sur le COVID-19 dans les provinces</p> <p>•Appuyer les Reco/CAC en communication de risque COVID-19 dans les ZS</p> <p>•Organiser le plaidoyer auprès des APA, les leaders communautaires et religieux"</p> <p>"-Gestion des dépouilles mortelles</p> <p>- Former les équipes des ZS en Enterrement Digne et Sécurisé (EDS)</p> <p>- Doter les équipes EDS en intrants (Kit EDS)"</p> <p>Décontaminer les moyens de transports (Bateau, aéronef, véhicules ...) et tout lieu de passage des cas</p> <p>Sensibilisation communautaire</p> <p>Paquet 6: Sensibilisation des communautés sur les VBG et le COVID-19 à travers les médias (radios, TV, réseaux sociaux)</p> <p>Sensibilisation aux risques de protection liés au COVID</p> <p>Evaluer les capacités des structures en PCI</p> <p>Distribution kit PCI WASH dans les structures de santé</p>	<p>GTPE</p> <p>Santé</p> <p>Sécurité</p> <p>Alimentaire</p> <p>GBV</p> <p>Protection</p> <p>Eau, Hygiène et Assainissement</p>	1	<p>UNICEF/DIVAS</p> <p>DKT,</p> <p>CICR</p> <p>Mouvement Croix Rouge</p> <p>CICR/CARITAS</p> <p>CR-RDC,</p>
			Prise en charge COVID	<p>Paquet 1 : Soutien en santé mentale et psychosocial pour les enfants et leurs familles affectés par le COVID (en collaboration avec la Commission Psychosociale)</p> <p>Doter les structures de soins ciblées en EPI</p> <p>Paquet 7: Assurer la prise en charge psychosociale à distance (suivi, rendez-vous, référencement par téléphone) dans la mesure du possible</p>	<p>GTPE</p> <p>Santé</p> <p>GBV</p>	1	<p>UNICEF/DIVAS</p> <p>DKT</p> <p>MAGNA</p>
			Atténuation	<p>Paquet 2 : Mise en place d'un système d'alerte communautaire des cas de protection de l'enfance liés au COVID (en collaboration avec les affaires sociales)</p> <p>Paquet 3 : Réponse aux cas de protection de l'enfance et accès aux services essentiel</p> <p>Soutien chaîne d'approvisionnement</p> <p>Paquet 9: Monitoring de protection pour incidents perpétrés en lien avec covid-19. L'activité de base est priorisée dans le HRP mais celle-ci devient du remote protection monitoring/ Orientation/référencement des cas avec des nouvelles cibles (ciblage additionnel)</p>	<p>GTPE</p> <p>Cluster</p> <p>Logistique</p> <p>Protection</p>	1	<p>UNICEF/DIVAS</p> <p>Cluster Logistique</p> <p>CICR</p>
Kokolo	CD1000ZS18	2	Atténuation	<p>Paquet 2 : Mise en place d'un système d'alerte communautaire des cas de protection de l'enfance liés au COVID (en collaboration avec les affaires sociales)</p> <p>Paquet 3 : Réponse aux cas de protection de l'enfance et accès aux services essentiel</p> <p>Soutien chaîne d'approvisionnement</p> <p>Paquet 9: Monitoring de protection pour incidents perpétrés en lien avec covid-19. L'activité de base est priorisée dans le HRP mais celle-ci devient du remote protection monitoring/ Orientation/référencement des cas avec des nouvelles cibles (ciblage additionnel)</p>	<p>GTPE</p> <p>Cluster</p> <p>Logistique</p> <p>Protection</p>	1	<p>UNICEF/DIVAS</p> <p>Cluster Logistique</p> <p>CICR</p>
			Prise en charge COVID	<p>Paquet 1 : Soutien en santé mentale et psychosocial pour les enfants et leurs familles affectés par le COVID (en collaboration avec la Commission Psychosociale)</p> <p>Doter les structures de soins ciblées en EPI</p> <p>Paquet 7: Assurer la prise en charge psychosociale à distance (suivi, rendez-vous, référencement par téléphone) dans la mesure du possible</p>	<p>GTPE</p> <p>Santé</p> <p>GBV</p>	1	<p>UNICEF/DIVAS</p> <p>WHO</p> <p>DKT</p> <p>MAGNA</p>

			Prévention	<p>Paquet 4: Communication des risques et engagement communautaire adapté aux enfants et adolescents</p> <p>Paquet 5 : Prévention de la diffusion du COVID-19 dans les structures de prise en charge des enfants</p> <p>"•Reproduire et disséminer les outils de communication (banderoles, affiches, autocollant, dépliants)</p> <p>•Organiser des séances de sensibilisation, des émissions sur le COVID-19 etc.</p> <p>•Produire et diffuser les spots, microprogrammes, reportage, articles des presses, émissions (radio télévisée) dans les media</p> <p>•Briefier le personnel CREC sur le COVID-19 dans les provinces</p> <p>•Appuyer les Reco/CAC en communication de risque COVID-19 dans les ZS</p> <p>•Organiser le plaidoyer auprès des APA, les leaders communautaires et religieux"</p> <p>"-Gestion des dépouilles mortelles</p> <p>- Former les équipes des ZS en Enterrement Digne et Sécurisé (EDS)</p> <p>- Doter les équipes EDS en intrants (Kit EDS)"</p> <p>Décontaminer les moyens de transports (Bateau, aéronef, véhicules ...) et tout lieu de passage des cas</p> <p>Sensibilisation communautaire</p> <p>Paquet 6: Sensibilisation des communautés sur les VBG et le COVID-19 à travers les médias (radios, TV, réseaux sociaux)</p> <p>Sensibilisation aux risques de protection liés au COVID</p> <p>Distribution kit PCI WASH dans les structures de santé</p> <p>Evaluer les capacités des structures en PCI</p>	GTPE Santé Sécurité Alimentaire GBV Protection Eau, Hygiène et Assainissement	1	UNICEF/DIVAS WHO DKT, CICR Mouvement Croix Rouge CICR/CARITAS CR-RDC,
Lemba	CD1000ZS19	2	Prévention	<p>Paquet 4: Communication des risques et engagement communautaire adapté aux enfants et adolescents</p> <p>Paquet 5 : Prévention de la diffusion du COVID-19 dans les structures de prise en charge des enfants</p> <p>"•Reproduire et disséminer les outils de communication (banderoles, affiches, autocollant, dépliants)</p> <p>•Organiser des séances de sensibilisation, des émissions sur le COVID-19 etc.</p> <p>•Produire et diffuser les spots, microprogrammes, reportage, articles des presses, émissions (radio télévisée) dans les media</p> <p>•Briefier le personnel CREC sur le COVID-19 dans les provinces</p> <p>•Appuyer les Reco/CAC en communication de risque COVID-19 dans les ZS</p> <p>•Organiser le plaidoyer auprès des APA, les leaders communautaires et religieux"</p> <p>"-Gestion des dépouilles mortelles</p> <p>- Former les équipes des ZS en Enterrement Digne et Sécurisé (EDS)</p> <p>- Doter les équipes EDS en intrants (Kit EDS)"</p> <p>Décontaminer les moyens de transports (Bateau, aéronef, véhicules ...) et tout lieu de passage des cas</p> <p>Sensibilisation communautaire</p> <p>Paquet 6: Sensibilisation des communautés sur les VBG et le COVID-19 à travers les médias (radios, TV, réseaux sociaux)</p> <p>Sensibilisation aux risques de protection liés au COVID</p> <p>Distribution kit PCI WASH dans les structures de santé</p> <p>Evaluer les capacités des structures en PCI</p> <p>Doter les formations sanitaires (FOSA), PoEs et les lieux publics en kits PCI/Wash</p>	GTPE Santé Sécurité Alimentaire GBV Protection Eau, Hygiène et Assainissement	1	UNICEF/DIVAS, WHO Mdm Belgique, REEJER, Œuvre de Don Bosco, Convention pour le Bien-Etre Social, CAFID, Mdm France CR-RDC DKT, CICR Mouvement Croix Rouge CICR/CARITAS,
			Atténuation	<p>Paquet 2 : Mise en place d'un système d'alerte communautaire des cas de protection de l'enfance liés au COVID (en collaboration avec les affaires sociales)</p> <p>Paquet 3 : Réponse aux cas de protection de l'enfance et accès aux services essentiel</p> <p>Soutien chaine d'approvisionnement</p> <p>Paquet 9: Monitoring de protection pour incidents perpétrés en lien avec covid-19. L'activité de base est priorisée dans le HRP mais celle-ci devient du remote protection monitoring/ Orientation/référencement des cas avec des nouvelles cibles (ciblage additionnel)</p>	GTPE Cluster Logistique Protection	1	UNICEF/DIVAS, REEJER, CAFID, Mdm France Mdm Belgique, Cluster Logistique CICR
			Prise en charge COVID	<p>Paquet 1 : Soutien en santé mentale et psychosocial pour les enfants et leurs familles affectés par le COVID (en collaboration avec la Commission Psychosociale)</p> <p>Doter les structures de soins ciblées en EPI</p> <p>Paquet 7: Assurer la prise en charge psychosociale à distance (suivi, rendez-vous, référencement par téléphone) dans la mesure du possible</p>	GTPE Santé GBV	1	UNICEF/DIVAS, WHO Mdm Belgique DKT MAGNA

Limete	CD1000ZS20	2	Prévention	<p>Paquet 4: Communication des risques et engagement communautaire adapté aux enfants et adolescents</p> <p>Paquet 5 : Prévention de la diffusion du COVID-19 dans les structures de prise en charge des enfants</p> <p>•Reproduire et disséminer les outils de communication (banderoles, affiches, autocollant, dépliants)</p> <p>•Organiser des séances de sensibilisation, des émissions sur le COVID-19 etc.</p> <p>•Produire et diffuser les spots, microprogrammes, reportage, articles des presses, émissions (radio télévisée) dans les media</p> <p>•Briefing le personnel CREC sur le COVID-19 dans les provinces</p> <p>•Appuyer les Reco/CAC en communication de risque COVID-19 dans les ZS</p> <p>•Organiser le plaidoyer auprès des APA, les leaders communautaires et religieux”</p> <p>”-Gestion des dépouilles mortelles</p> <p>- Former les équipes des ZS en Enterrement Digne et Sécurisé (EDS)</p> <p>- Doter les équipes EDS en intrants (Kit EDS)”</p> <p>Décontaminer les moyens de transports (Bateau, avion, véhicules ...) et tout lieu de passage des cas</p> <p>Sensibilisation communautaire</p> <p>Paquet 6: Sensibilisation des communautés sur les VBG et le COVID-19 à travers les médias (radios, TV, réseaux sociaux)</p> <p>Sensibilisation aux risques de protection liés au COVID</p> <p>Distribution kit PCI WASH dans les structures de santé</p> <p>Evaluer les capacités des structures en PCI</p> <p>Doter les formations sanitaires (FOSA), PoEs et les lieux publics en kits PCI/Wash</p> <p>Former le personnel des DPS, les ZS, les PoE et les membres de la communauté en PCI/Wash</p> <p>Mettre en place les unités de triage</p> <p>Assurer la prise en charge médicale de VBG</p> <p>Distribution de kits EPI</p> <p>Formation et équipements de sages-femmes en PCI</p>	GTPE Santé Sécurité Alimentaire GBV Protection Eau, Hygiène et Assainissement	1	UNICEF/DIVAS, WHO UNFPA Mdm Belgique, REEJER, Œuvre de Don Bosco, Convention pour le Bien-Etre Social, CAFID, Mdm France CR-RDC DKT, CICR Mouvement Croix Rouge CICR, CARITAS, Médecins sans Vacances CRF,
			Atténuation	<p>Paquet 2 : Mise en place d'un système d'alerte communautaire des cas de protection de l'enfance liés au COVID (en collaboration avec les affaires sociales)</p> <p>Paquet 3 : Réponse aux cas de protection de l'enfance et accès aux services essentiel</p> <p>Soutien chaîne d'approvisionnement</p> <p>Paquet 9: Monitoring de protection pour incidents perpétrés en lien avec covid-19. L'activité de base est priorisée dans le HRP mais celle-ci devient du remote protection monitoring/ Orientation/référencement des cas avec des nouvelles cibles (ciblage additionnel)</p>	GTPE Cluster Logistique Protection	1	UNICEF/DIVAS, Mdm Belgique, REEJER, CAFID, Mdm France Cluster Logistique CICR
			Prise en charge COVID	<p>Paquet 1 : Soutien en santé mentale et psychosocial pour les enfants et leurs familles affectés par le COVID (en collaboration avec la Commission Psychosociale)</p> <p>Doter les structures de soins ciblées en EPI</p> <p>Paquet 7: Assurer la prise en charge psychosociale à distance (suivi, rendez-vous, référencement par téléphone) dans la mesure du possible</p> <p>Assurer la prise en charge psychosociale à distance (suivi, rendez-vous, référencement par téléphone) dans la mesure du possible</p>	GTPE Santé GBV	1	UNICEF/DIVAS, WHO UNFPA Mdm Belgique DKT MAGNA
Lingwala	CD1000ZS21	2	Atténuation	<p>Paquet 2 : Mise en place d'un système d'alerte communautaire des cas de protection de l'enfance liés au COVID (en collaboration avec les affaires sociales)</p> <p>Paquet 3 : Réponse aux cas de protection de l'enfance et accès aux services essentiel</p> <p>Soutien chaîne d'approvisionnement</p> <p>Paquet 9: Monitoring de protection pour incidents perpétrés en lien avec covid-19. L'activité de base est priorisée dans le HRP mais celle-ci devient du remote protection monitoring/ Orientation/référencement des cas avec des nouvelles cibles (ciblage additionnel)</p>	GTPE Cluster Logistique Protection		UNICEF/DIVAS Cluster Logistique CICR
			Prise en charge COVID	<p>Paquet 1 : Soutien en santé mentale et psychosocial pour les enfants et leurs familles affectés par le COVID (en collaboration avec la Commission Psychosociale)</p> <p>Doter les structures de soins ciblées en EPI</p> <p>Doter les structures de soins ciblées en kit de PCI, machines à laver, désinfectants, solutions hydro alcooliques, assurer, poubelles, sachets</p> <p>Paquet 7: Assurer la prise en charge psychosociale à distance (suivi, rendez-vous, référencement par téléphone) dans la mesure du possible</p>	GTPE Santé GBV	1	UNICEF/DIVAS DKT, Médecins d'Afrique, CR-RDC MAGNA

			Prévention	<p>Paquet 4: Communication des risques et engagement communautaire adapté aux enfants et adolescents</p> <p>Paquet 5 : Prévention de la diffusion du COVID-19 dans les structures de prise en charge des enfants</p> <p>"•Reproduire et disséminer les outils de communication (banderoles, affiches, autocollant, dépliants)</p> <p>•Organiser des séances de sensibilisation, des émissions sur le COVID-19 etc.</p> <p>•Produire et diffuser les spots, microprogrammes, reportage, articles des presses, émissions (radio télévisée) dans les media</p> <p>•Briefier le personnel CREC sur le COVID-19 dans les provinces</p> <p>•Appuyer les Reco/CAC en communication de risque COVID-19 dans les ZS</p> <p>•Organiser le plaidoyer auprès des APA, les leaders communautaires et religieux"</p> <p>"-Gestion des dépouilles mortelles</p> <p>- Former les équipes des ZS en Enterrement Digne et Sécurisé (EDS)</p> <p>- Doter les équipes EDS en intrants (Kit EDS)"</p> <p>Décontaminer les moyens de transports (Bateau, avion, véhicules ...) et tout lieu de passage des cas</p> <p>Sensibilisation communautaire</p> <p>Paquet 6: Sensibilisation des communautés sur les VBG et le COVID-19 à travers les médias (radios, TV, réseaux sociaux)</p> <p>Sensibilisation aux risques de protection liés au COVID</p> <p>Distribution kit PCI WASH dans les structures de santé</p> <p>Evaluer les capacités des structures en PCI</p> <p>Doter les formations sanitaires (FOSA), PoEs et les lieux publics en kits PCI/Wash</p> <p>Former le personnel des DPS, les ZS, les PoE et les membres de la communauté en PCI/Wash</p> <p>Mettre en place les unités de triage</p> <p>Doter les structures sélectionnées en incinérateurs et ouvrages hydro sanitaires (forages, latrines, etc)</p> <p>Formation et équipements de sages-femmes en PCI</p>	<p>GTPE</p> <p>Santé</p> <p>Sécurité</p> <p>Alimentaire</p> <p>GBV</p> <p>Protection</p> <p>Eau, Hygiène et Assainissement</p>		<p>UNICEF/DIVAS</p> <p>UNFPA</p> <p>DKT,</p> <p>CICR,</p> <p>Viva Salud</p> <p>Mouvement Croix Rouge</p> <p>CARITAS</p> <p>Médecins d'Afrique</p> <p>CR-RDC,</p> <p>CRF,</p> <p>Médecins sans Vacances</p>
Makala	CD1000ZS22	2	Prévention	<p>Paquet 4: Communication des risques et engagement communautaire adapté aux enfants et adolescents</p> <p>Paquet 5 : Prévention de la diffusion du COVID-19 dans les structures de prise en charge des enfants</p> <p>"•Reproduire et disséminer les outils de communication (banderoles, affiches, autocollant, dépliants)</p> <p>•Organiser des séances de sensibilisation, des émissions sur le COVID-19 etc.</p> <p>•Produire et diffuser les spots, microprogrammes, reportage, articles des presses, émissions (radio télévisée) dans les media</p> <p>•Briefier le personnel CREC sur le COVID-19 dans les provinces</p> <p>•Appuyer les Reco/CAC en communication de risque COVID-19 dans les ZS</p> <p>•Organiser le plaidoyer auprès des APA, les leaders communautaires et religieux"</p> <p>"-Gestion des dépouilles mortelles</p> <p>- Former les équipes des ZS en Enterrement Digne et Sécurisé (EDS)</p> <p>- Doter les équipes EDS en intrants (Kit EDS)"</p> <p>Décontaminer les moyens de transports (Bateau, avion, véhicules ...) et tout lieu de passage des cas</p> <p>Sensibilisation communautaire</p> <p>Paquet 6: Sensibilisation des communautés sur les VBG et le COVID-19 à travers les médias (radios, TV, réseaux sociaux)</p> <p>Sensibilisation aux risques de protection liés au COVID</p> <p>Distribution kit PCI WASH dans les structures de santé</p> <p>Evaluer les capacités des structures en PCI</p> <p>Former le personnel des DPS, les ZS, les PoE et les membres de la communauté en PCI/Wash</p> <p>Doter les formations sanitaires (FOSA), PoEs et les lieux publics en kits PCI/Wash</p>	<p>GTPE</p> <p>Santé</p> <p>Sécurité</p> <p>Alimentaire</p> <p>GBV</p> <p>Protection</p> <p>Eau, Hygiène et Assainissement</p>	1	<p>UNICEF/DIVAS,</p> <p>MdM Belgique,</p> <p>REEJER,</p> <p>Œuvre de Don Bosco, Convention pour le Bien-Etre Social,</p> <p>CAFID,</p> <p>MdM France</p> <p>CR-RDC</p> <p>DKT,</p> <p>CICR,</p> <p>Viva Salud</p> <p>Mouvement Croix Rouge</p> <p>CARITAS,</p>

			<p>Atténuation</p> <p>Paquet 2 : Mise en place d'un système d'alerte communautaire des cas de protection de l'enfance liés au COVID (en collaboration avec les affaires sociales)</p> <p>Paquet 3 : Réponse aux cas de protection de l'enfance et accès aux services essentiel</p> <p>Soutien chaîne d'approvisionnement</p> <p>Paquet 9: Monitoring de protection pour incidents perpétrés en lien avec covid-19. L'activité de base est priorisée dans le HRP mais celle-ci devient du remote protection monitoring/ Orientation/référencement des cas avec des nouvelles cibles (ciblage additionnel)</p> <p>Prise en charge nutritionnelle dans un contexte covid-19</p> <p>"• Mise en place des mesures de PCI dans la prison central de Makala</p> <ul style="list-style-type: none"> • Provision du matériel PCI pour les lieux de détention et provision du matériel PPE pour le personnel médical en détention. Appui technique au personnel médical. • Plaidoyer aux autorités pour la libération des personnes vulnérables, notamment les personnes âgées et malades qui seraient plus à risque face au COVID-19. • Soutien à la mise en œuvre d'opérations de désinfection des locaux, distribution du savon, du désinfectant et d'autres articles d'hygiène aux détenus, et amélioration des installations sanitaires et d'autres infrastructures essentielles." 	<p>GTPE</p> <p>Cluster</p> <p>Logistique</p> <p>Protection</p> <p>Nutrition</p>	1	<p>UNICEF/DIVAS,</p> <p>REEJER,</p> <p>CAFID,</p> <p>MdM Belgique</p> <p>MdM France</p> <p>Cluster Logistique</p> <p>CICR,</p>
			<p>Prise en charge COVID</p> <p>Paquet 1 : Soutien en santé mentale et psychosocial pour les enfants et leurs familles affectés par le COVID (en collaboration avec la Commission Psychosociale)</p> <p>Doter les structures de soins ciblées en EPI</p> <p>Paquet 7: Assurer la prise en charge psychosociale à distance (suivi, rendez-vous, référencement par téléphone) dans la mesure du possible</p>	<p>GTPE</p> <p>Santé</p> <p>GBV</p>	1	<p>UNICEF/DIVAS,</p> <p>MdM Belgique</p> <p>DKT, CR-RDC</p> <p>MAGNA</p>
Maluku I	CD1000ZS23	3	<p>Préparation</p> <p>"- Former et équiper les prestataires des zones de santé, les équipes de surveillance dont celles des Points d'Entrée (PoE), les gestionnaires des données et les EIR provinciales en surveillance épidémiologique</p> <p>-Mener des investigations épidémiologiques approfondies des alertes</p> <p>-Former les équipes pour assurer le suivi des cas et des contacts</p> <p>-Assurer le suivi des personnes répondant à la définition des cas"</p>	<p>Santé</p>	1	<p>ULB, Rotary Club</p> <p>for Development</p>
			<p>Prévention</p> <p>Paquet 4: Communication des risques et engagement communautaire adapté aux enfants et adolescents</p> <p>Paquet 5 : Prévention de la diffusion du COVID-19 dans les structures de prise en charge des enfants</p> <p>"•Reproduire et disséminer les outils de communication (banderoles, affiches, autocollant, dépliants)</p> <ul style="list-style-type: none"> •Organiser des séances de sensibilisation, des émissions sur le COVID-19 etc. •Produire et diffuser les spots, microprogrammes, reportage, articles des presses, émissions (radio télévisée) dans les media •Briefing le personnel CREC sur le COVID-19 dans les provinces •Appuyer les Reco/CAC en communication de risque COVID-19 dans les ZS •Organiser le plaidoyer auprès des APA, les leaders communautaires et religieux" <p>"-Gestion des dépouilles mortelles</p> <ul style="list-style-type: none"> - Former les équipes des ZS en Enterrement Digne et Sécurisé (EDS) - Doter les équipes EDS en intrants (Kit EDS)" <p>Décontaminer les moyens de transports (Bateau, avion, véhicules ...) et tout lieu de passage des cas</p> <p>Sensibilisation communautaire</p> <p>Paquet 6: Sensibilisation des communautés sur les VBG et le COVID-19 à travers les médias (radios, TV, réseaux sociaux)</p> <p>Sensibilisation aux risques de protection liés au COVID</p> <p>Distribution kit PCI WASH dans les structures de santé</p> <p>"•Coordonner et faire le suivi de la mise en œuvre des mesures de mitigation</p> <ul style="list-style-type: none"> •Proposer les mesures de distanciation sociale par phase d'évolution de l'épidémie" <p>Formation et équipements de protection individuels des agents de santé (EPI)</p> <p>Evaluer les capacités des structures en PCI</p> <p>Former le personnel des DPS, les ZS, les PoE et les membres de la communauté en PCI/Wash</p> <p>Doter les formations sanitaires (FOSA), PoEs et les lieux publics en kits PCI/Wash</p> <p>Mettre en place les unités de triage</p> <p>Doter les structures sélectionnées en incinérateurs et ouvrages hydro sanitaires (forages, latrines, etc)</p> <p>Projet de prévention de la transmission du VIH entre la mère et l'enfant</p>	<p>GTPE</p> <p>Santé</p> <p>Sécurité</p> <p>Alimentaire</p> <p>GBV</p> <p>Protection</p> <p>Eau, Hygiène et</p> <p>Assainissement</p>	1	<p>UNICEF/DIVAS</p> <p>DKT,</p> <p>CICR,</p> <p>Viva Salud</p> <p>Mouvement Croix</p> <p>Rouge</p> <p>CARITAS</p> <p>CR-RDC,</p> <p>Chaîne de l'Espoir,</p> <p>Médecins sans</p> <p>Vacances,</p> <p>Rotary Club for</p> <p>Développement</p> <p>WVI</p> <p>Chaîne de l'Espoir</p> <p>Belgique,</p> <p>ULB</p> <p>PUI</p>

			Atténuation	Paquet 2 : Mise en place d'un système d'alerte communautaire des cas de protection de l'enfance liés au COVID (en collaboration avec les affaires sociales) Paquet 3 : Réponse aux cas de protection de l'enfance et accès aux services essentiel Soutien chaîne d'approvisionnement Paquet 9: Monitoring de protection pour incidents perpétrés en lien avec covid-19. L'activité de base est priorisée dans le HRP mais celle-ci devient du remote protection monitoring/ Orientation/référencement des cas avec des nouvelles cibles (ciblage additionnel) Distributions vivres	GTPE Cluster Logistique Protection Sécurité Alimentaire		UNICEF/DIVAS Cluster Logistique CICR WVI
			Prise en charge COVID	Paquet 1 : Soutien en santé mentale et psychosocial pour les enfants et leurs familles affectés par le COVID (en collaboration avec la Commission Psychosociale) Doter les structures de soins ciblées en EPI Former le personnel de santé dans la prise en charge COVID-19 Paquet 7: Assurer la prise en charge psychosociale à distance (suivi, rendez-vous, référencement par téléphone) dans la mesure du possible	GTPE Santé GBV	1	UNICEF/DIVAS DKT ULB, Rotary Club for Development MAGNA
Maluku II	CD1000ZS24	2	Préparation	"- Former et équiper les prestataires des zones de santé, les équipes de surveillance dont celles des Points d'Entrée (PoE), les gestionnaires des données et les EIR provinciales en surveillance épidémiologique -Mener des investigations épidémiologiques approfondies des alertes -Former les équipes pour assurer le suivi des cas et des contacts -Assurer le suivi des personnes répondant à la définition des cas"	Santé	1	ULB, Rotary Club For Development
			Prévention	Paquet 4: Communication des risques et engagement communautaire adapté aux enfants et adolescents Paquet 5 : Prévention de la diffusion du COVID-19 dans les structures de prise en charge des enfants "•Reproduire et disséminer les outils de communication (banderoles, affiches, autocollant, dépliants) •Organiser des séances de sensibilisation, des émissions sur le COVID-19 etc. •Produire et diffuser les spots, microprogrammes, reportage, articles des presses, émissions (radio télévisée) dans les media •Briefing le personnel CREC sur le COVID-19 dans les provinces •Appuyer les Reco/CAC en communication de risque COVID-19 dans les ZS •Organiser le plaidoyer auprès des APA, les leaders communautaires et religieux" "-Gestion des dépouilles mortelles - Former les équipes des ZS en Enterrement Digne et Sécurisé (EDS) - Doter les équipes EDS en intrants (Kit EDS)" Décontaminer les moyens de transports (Bateau, avion, véhicules ...) et tout lieu de passage des cas Sensibilisation communautaire Paquet 6: Sensibilisation des communautés sur les VBG et le COVID-19 à travers les médias (radios, TV, réseaux sociaux) Sensibilisation aux risques de protection liés au COVID Distribution kit PCI WASH dans les structures de santé Evaluer les capacités des structures en PCI Mettre en place les unités de triage Doter les structures sélectionnées en incinérateurs et ouvrages hydro sanitaires (forages, latrines, etc)	GTPE Santé Sécurité Alimentaire GBV Protection Eau, Hygiène et Assainissement	1	UNICEF/DIVAS DKT, CICR, Viva Salud, Rotary Club For Development Mouvement Croix Rouge CARITAS ULB, Chaîne de l'Espoir Belgique, Médecins Sans vacances
			Atténuation	Paquet 2 : Mise en place d'un système d'alerte communautaire des cas de protection de l'enfance liés au COVID (en collaboration avec les affaires sociales) Paquet 3 : Réponse aux cas de protection de l'enfance et accès aux services essentiel Soutien chaîne d'approvisionnement Distributions cash Paquet 9: Monitoring de protection pour incidents perpétrés en lien avec covid-19. L'activité de base est priorisée dans le HRP mais celle-ci devient du remote protection monitoring/ Orientation/référencement des cas avec des nouvelles cibles (ciblage additionnel)	GTPE Cluster Logistique Sécurité Alimentaire Protection	1	UNICEF/DIVAS Cluster Logistique WVI CICR

			Prise en charge COVID	<p>Paquet 1 : Soutien en santé mentale et psychosocial pour les enfants et leurs familles affectés par le COVID (en collaboration avec la Commission Psychosociale)</p> <p>Paquet 7: Assurer la prise en charge psychosociale à distance (suivi, rendez-vous, référencement par téléphone) dans la mesure du possible</p> <p>Doter les structures de soins ciblées en EPI</p> <p>Former le personnel de santé dans la prise en charge COVID-19</p> <p>Soutien psychosocial aux adultes affectés COVID</p>	GTPE GBV Santé Santé Protection	1	UNICEF/DIVAS MAGNA DKT ULB, Rotary Club For Development IYAD/Pallia Familli
Masina I	CD1000ZS25	3	Atténuation	<p>Paquet 2 : Mise en place d'un système d'alerte communautaire des cas de protection de l'enfance liés au COVID (en collaboration avec les affaires sociales)</p> <p>Paquet 3 : Réponse aux cas de protection de l'enfance et accès aux services essentiel</p> <p>Soutien chaîne d'approvisionnement</p> <p>Paquet 9: Monitoring de protection pour incidents perpétrés en lien avec covid-19. L'activité de base est priorisée dans le HRP mais celle-ci devient du remote protection monitoring/ Orientation/référencement des cas avec des nouvelles cibles (ciblage additionnel)</p>	GTPE Cluster Logistique Protection	1	UNICEF/DIVAS, Mdm Belgique, REEJER, CAFID, Mdm France Cluster Logistique CICR
			Prise en charge COVID	<p>Paquet 1 : Soutien en santé mentale et psychosocial pour les enfants et leurs familles affectés par le COVID (en collaboration avec la Commission Psychosociale)</p> <p>Paquet 7: Assurer la prise en charge psychosociale à distance (suivi, rendez-vous, référencement par téléphone) dans la mesure du possible</p> <p>Doter les structures de soins ciblées en EPI</p> <p>Mettre en place le triage et l'isolement dans toutes les FOSA prioritaires (y compris les provinces ciblées)</p> <p>Doter les structures de soins ciblées en kit de PCI, machines à laver, désinfectants, solutions hydro alcooliques, assurer, poubelles, sachets</p>	GTPE GBV Santé	1	UNICEF/DIVAS, Mdm Belgique MAGNA SCI
			Prévention	<p>Paquet 4: Communication des risques et engagement communautaire adapté aux enfants et adolescents</p> <p>Paquet 5 : Prévention de la diffusion du COVID-19 dans les structures de prise en charge des enfants</p> <p>"•Reproduire et disséminer les outils de communication (banderoles, affiches, autocollant, dépliants)</p> <p>•Organiser des séances de sensibilisation, des émissions sur le COVID-19 etc.</p> <p>•Produire et diffuser les spots, microprogrammes, reportage, articles des presses, émissions (radio télévisée) dans les media</p> <p>•Briefing le personnel CREC sur le COVID-19 dans les provinces</p> <p>•Appuyer les Reco/CAC en communication de risque COVID-19 dans les ZS</p> <p>•Organiser le plaidoyer auprès des APA, les leaders communautaires et religieux"</p> <p>"-Gestion des dépouilles mortelles</p> <p>- Former les équipes des ZS en Enterrement Digne et Sécurisé (EDS)</p> <p>- Doter les équipes EDS en intrants (Kit EDS)"</p> <p>Décontaminer les moyens de transports (Bateau, avion, véhicules ...) et tout lieu de passage des cas</p> <p>Sensibilisation communautaire</p> <p>Paquet 6: Sensibilisation des communautés sur les VBG et le COVID-19 à travers les médias (radios, TV, réseaux sociaux)</p> <p>Sensibilisation aux risques de protection liés au COVID</p> <p>Organiser des réunions de redevabilité avec les communautés affectées</p> <p>Formation et équipements de protection individuels des agents de santé (EPI)</p> <p>Promotion des bonnes pratiques d'hygiène et d'assainissement</p> <p>Distribution kit PCI WASH dans les structures de santé</p> <p>Evaluation WASH des structures de santé</p> <p>Evaluer les capacités des structures en PCI</p> <p>Former le personnel des DPS, les ZS, les PoE et les membres de la communauté en PCI/Wash</p> <p>Doter les formations sanitaires (FOSA), PoEs et les lieux publics en kits PCI/Wash</p> <p>Mettre en place les unités de triage</p>	GTPE Santé Sécurité Alimentaire GBV Protection Eau, Hygiène et Assainissement	1	UNICEF/DIVAS, Mdm Belgique, REEJER, Œuvre de Don Bosco, Convention pour le Bien-Etre Social, CAFID, Mdm France CR-RDC SCI, CICR, Viva Salud Mouvement Croix Rouge CARITAS,

Masina II	CD1000ZS26	2	Prévention	<p>Paquet 4: Communication des risques et engagement communautaire adapté aux enfants et adolescents</p> <p>Paquet 5 : Prévention de la diffusion du COVID-19 dans les structures de prise en charge des enfants</p> <p>"Reproduire et disséminer les outils de communication (banderoles, affiches, autocollant, dépliants)</p> <ul style="list-style-type: none"> •Organiser des séances de sensibilisation, des émissions sur le COVID-19 etc. •Produire et diffuser les spots, microprogrammes, reportage, articles des presses, émissions (radio télévisée) dans les media •Briefing le personnel CREC sur le COVID-19 dans les provinces •Appuyer les Reco/CAC en communication de risque COVID-19 dans les ZS •Organiser le plaidoyer auprès des APA, les leaders communautaires et religieux" <p>"-Gestion des dépouilles mortelles</p> <ul style="list-style-type: none"> - Former les équipes des ZS en Enterrement Digne et Sécurisé (EDS) - Doter les équipes EDS en intrants (Kit EDS)" <p>Décontaminer les moyens de transports (Bateau, avion, véhicules ...) et tout lieu de passage des cas</p> <p>Sensibilisation communautaire</p> <p>Paquet 6: Sensibilisation des communautés sur les VBG et le COVID-19 à travers les médias (radios, TV, réseaux sociaux)</p> <p>Sensibilisation aux risques de protection liés au COVID</p> <p>Organiser des réunions de redevabilité avec les communautés affectées</p> <p>Formation et équipements de protection individuels des agents de santé (EPI)</p> <p>Promotion des bonnes pratiques d'hygiène et d'assainissement</p> <p>Distribution kit PCI WASH dans les structures de santé</p> <p>Evaluation WASH des structures de santé</p> <p>Evaluer les capacités des structures en PCI</p> <p>Former le personnel des DPS, les ZS, les PoE et les membres de la communauté en PCI/Wash</p> <p>Doter les formations sanitaires (FOSA), PoEs et les lieux publics en kits PCI/Wash</p> <p>Mettre en place les unités de triage</p>	<p>GTPE</p> <p>Santé</p> <p>Sécurité</p> <p>Alimentaire</p> <p>GBV</p> <p>Protection</p> <p>Eau, Hygiène et Assainissement</p>	1	<p>UNICEF/DIVAS,</p> <p>REEJER,</p> <p>Œuvre de Don Bosco,</p> <p>Convention pour le Bien-Etre Social,</p> <p>CAFID,</p> <p>MdM France</p> <p>MdM,</p> <p>CR-RDC</p> <p>SCI,</p> <p>CICR,</p> <p>Viva Salud</p> <p>Mouvement Croix Rouge</p> <p>CARITAS,</p> <p>MDM Belgique</p>
			Prise en charge COVID	<p>Paquet 1 : Soutien en santé mentale et psychosocial pour les enfants et leurs familles affectés par le COVID (en collaboration avec la Commission Psychosociale)</p> <p>Paquet 7: Assurer la prise en charge psychosociale à distance (suivi, rendez-vous, référencement par téléphone) dans la mesure du possible</p> <p>Doter les structures de soins ciblées en EPI</p> <p>Mettre en place le triage et l'isolement dans toutes les FOSA prioritaires (y compris les provinces ciblées)</p> <p>Doter les structures de soins ciblées en kit de PCI, machines à laver, désinfectants, solutions hydro alcooliques, assurer, poubelles, sachets</p>	<p>GTPE</p> <p>GBV</p> <p>Santé</p>	1	<p>UNICEF/DIVAS,</p> <p>MdM Belgique</p> <p>MAGNA</p> <p>SCI</p>
			Atténuation	<p>Paquet 2 : Mise en place d'un système d'alerte communautaire des cas de protection de l'enfance liés au COVID (en collaboration avec les affaires sociales)</p> <p>Paquet 3 : Réponse aux cas de protection de l'enfance et accès aux services essentiels</p> <p>Soutien chaîne d'approvisionnement</p> <p>Paquet 9: Monitoring de protection pour incidents perpétrés en lien avec covid-19. L'activité de base est priorisée dans le HRP mais celle-ci devient du remote protection monitoring/ Orientation/référencement des cas avec des nouvelles cibles (ciblage additionnel)</p>	<p>GTPE</p> <p>Cluster</p> <p>Logistique</p> <p>Protection</p>	1	<p>UNICEF/DIVAS,</p> <p>MdM Belgique,</p> <p>REEJER,</p> <p>CAFID,</p> <p>MdM France</p> <p>Cluster Logistique</p> <p>CICR</p>

Matete	CD1000ZS27	2	Prévention	<p>Paquet 4: Communication des risques et engagement communautaire adapté aux enfants et adolescents</p> <p>Paquet 5 : Prévention de la diffusion du COVID-19 dans les structures de prise en charge des enfants</p> <p>"Reproduire et disséminer les outils de communication (banderoles, affiches, autocollant, dépliants)</p> <ul style="list-style-type: none"> •Organiser des séances de sensibilisation, des émissions sur le COVID-19 etc. •Produire et diffuser les spots, microprogrammes, reportage, articles des presses, émissions (radio télévisée) dans les media •Briefing le personnel CREC sur le COVID-19 dans les provinces •Appuyer les Reco/CAC en communication de risque COVID-19 dans les ZS •Organiser le plaidoyer auprès des APA, les leaders communautaires et religieux" <p>"-Gestion des dépouilles mortelles</p> <ul style="list-style-type: none"> - Former les équipes des ZS en Enterrement Digne et Sécurisé (EDS) - Doter les équipes EDS en intrants (Kit EDS)" <p>Décontaminer les moyens de transports (Bateau, avion, véhicules ...) et tout lieu de passage des cas</p> <p>Sensibilisation communautaire</p> <p>Paquet 6: Sensibilisation des communautés sur les VBG et le COVID-19 à travers les médias (radios, TV, réseaux sociaux)</p> <p>Sensibilisation aux risques de protection liés au COVID</p> <p>Distribution kit PCI WASH dans les structures de santé</p> <p>Evaluer les capacités des structures en PCI</p>	<p>GTPE</p> <p>Santé</p> <p>Sécurité</p> <p>Alimentaire</p> <p>GBV</p> <p>Protection</p> <p>Eau, Hygiène et</p> <p>Assainissement</p> <p>Santé</p>	1	<p>UNICEF/DIVAS,</p> <p>MdM Belgique,</p> <p>REEJER,</p> <p>Œuvre de Don</p> <p>Bosco,</p> <p>Convention pour le</p> <p>Bien-Etre Social,</p> <p>CAFID,</p> <p>MdM France</p> <p>CR-RDC</p> <p>DKT,</p> <p>CICR</p> <p>Mouvement Croix</p> <p>Rouge</p> <p>CARITAS,</p> <p>MDM Belgique</p> <p>CR-RDC,</p>
			Prise en charge COVID	<p>Paquet 1 : Soutien en santé mentale et psychosocial pour les enfants et leurs familles affectés par le COVID (en collaboration avec la Commission Psychosociale)</p> <p>Paquet 7: Assurer la prise en charge psychosociale à distance (suivi, rendez-vous, référencement par téléphone) dans la mesure du possible</p> <p>Doter les structures de soins ciblées en EPI</p>	<p>GTPE</p> <p>GBV</p> <p>Santé</p>	1	<p>UNICEF/DIVAS,</p> <p>MdM Belgique</p> <p>MAGNA</p> <p>DKT</p>
			Atténuation	<p>Paquet 2 : Mise en place d'un système d'alerte communautaire des cas de protection de l'enfance liés au COVID (en collaboration avec les affaires sociales)</p> <p>Paquet 3 : Réponse aux cas de protection de l'enfance et accès aux services essentiels</p> <p>Soutien chaîne d'approvisionnement</p> <p>Paquet 9: Monitoring de protection pour incidents perpétrés en lien avec covid-19. L'activité de base est priorisée dans le HRP mais celle-ci devient du remote protection monitoring/ Orientation/référencement des cas avec des nouvelles cibles (ciblage additionnel)</p>	<p>GTPE</p> <p>Cluster</p> <p>Logistique</p> <p>Protection</p>		<p>UNICEF/DIVAS,</p> <p>MdM Belgique,</p> <p>REEJER,</p> <p>CAFID,</p> <p>MdM France</p> <p>Cluster Logistique</p> <p>CICR</p>
Mont Ngafula I	CD1000ZS28	3	Prise en charge COVID	<p>Paquet 1 : Soutien en santé mentale et psychosocial pour les enfants et leurs familles affectés par le COVID (en collaboration avec la Commission Psychosociale)</p> <p>Paquet 7: Assurer la prise en charge psychosociale à distance (suivi, rendez-vous, référencement par téléphone) dans la mesure du possible</p> <p>Doter les structures de soins ciblées en EPI</p>	<p>GTPE</p> <p>GBV</p> <p>Santé</p>	1	<p>UNICEF/DIVAS</p> <p>MAGNA</p> <p>DKT</p>
			Atténuation	<p>Paquet 2 : Mise en place d'un système d'alerte communautaire des cas de protection de l'enfance liés au COVID (en collaboration avec les affaires sociales)</p> <p>Paquet 3 : Réponse aux cas de protection de l'enfance et accès aux services essentiels</p> <p>Soutien chaîne d'approvisionnement</p> <p>Distributions cash</p> <p>Paquet 9: Monitoring de protection pour incidents perpétrés en lien avec covid-19. L'activité de base est priorisée dans le HRP mais celle-ci devient du remote protection monitoring/ Orientation/référencement des cas avec des nouvelles cibles (ciblage additionnel)</p>	<p>GTPE</p> <p>Cluster</p> <p>Logistique</p> <p>Sécurité</p> <p>Alimentaire</p> <p>Protection</p>	1	<p>UNICEF/DIVAS,</p> <p>MdM Belgique,</p> <p>REEJER,</p> <p>CAFID,</p> <p>MdM France</p> <p>Cluster Logistique</p> <p>WVI</p> <p>CICR</p>

			Prévention	<p>Paquet 4: Communication des risques et engagement communautaire adapté aux enfants et adolescents</p> <p>Paquet 5 : Prévention de la diffusion du COVID-19 dans les structures de prise en charge des enfants</p> <p>"•Reproduire et disséminer les outils de communication (banderoles, affiches, autocollant, dépliants)</p> <p>•Organiser des séances de sensibilisation, des émissions sur le COVID-19 etc.</p> <p>•Produire et diffuser les spots, microprogrammes, reportage, articles des presses, émissions (radio télévisée) dans les media</p> <p>•Briefier le personnel CREC sur le COVID-19 dans les provinces</p> <p>•Appuyer les Reco/CAC en communication de risque COVID-19 dans les ZS</p> <p>•Organiser le plaidoyer auprès des APA, les leaders communautaires et religieux"</p> <p>"-Gestion des dépouilles mortelles</p> <p>- Former les équipes des ZS en Enterrement Digne et Sécurisé (EDS)</p> <p>- Doter les équipes EDS en intrants (Kit EDS)"</p> <p>Décontaminer les moyens de transports (Bateau, aéronef, véhicules ...) et tout lieu de passage des cas</p> <p>Sensibilisation communautaire</p> <p>Paquet 6: Sensibilisation des communautés sur les VBG et le COVID-19 à travers les médias (radios, TV, réseaux sociaux)</p> <p>Sensibilisation aux risques de protection liés au COVID</p> <p>Distribution kit PCI WASH dans les structures de santé</p> <p>"•Coordonner et faire le suivi de la mise en œuvre des mesures de mitigation</p> <p>•Proposer les mesures de distanciation sociale par phase d'évolution de l'épidémie"</p> <p>Formation et équipements de protection individuels des agents de santé (EPI)</p> <p>Evaluer les capacités des structures en PCI</p> <p>Former le personnel des DPS, les ZS, les PoE et les membres de la communauté en PCI/Wash</p>	<p>GTPE</p> <p>Santé</p> <p>Sécurité</p> <p>Alimentaire</p> <p>GBV</p> <p>Protection</p> <p>Eau, Hygiène et Assainissement</p>	<p>1</p> <p>PCI 2</p>	<p>UNICEF/DIVAS,</p> <p>WHO</p> <p>MdM Belgique,</p> <p>REEJER,</p> <p>Œuvre de Don Bosco,</p> <p>Convention pour le Bien-Etre Social,</p> <p>CAFID,</p> <p>MdM France</p> <p>MdM,</p> <p>CR-RDC</p> <p>DKT,</p> <p>CICR,</p> <p>WVI,</p> <p>Viva Salud</p> <p>Mouvement Croix Rouge</p> <p>CARITAS,</p> <p>CRF</p>
Mont Ngafula II	CD1000ZS29	2	Prévention	<p>Paquet 4: Communication des risques et engagement communautaire adapté aux enfants et adolescents</p> <p>Paquet 5 : Prévention de la diffusion du COVID-19 dans les structures de prise en charge des enfants</p> <p>"•Reproduire et disséminer les outils de communication (banderoles, affiches, autocollant, dépliants)</p> <p>•Organiser des séances de sensibilisation, des émissions sur le COVID-19 etc.</p> <p>•Produire et diffuser les spots, microprogrammes, reportage, articles des presses, émissions (radio télévisée) dans les media</p> <p>•Briefier le personnel CREC sur le COVID-19 dans les provinces</p> <p>•Appuyer les Reco/CAC en communication de risque COVID-19 dans les ZS</p> <p>•Organiser le plaidoyer auprès des APA, les leaders communautaires et religieux"</p> <p>"-Gestion des dépouilles mortelles</p> <p>- Former les équipes des ZS en Enterrement Digne et Sécurisé (EDS)</p> <p>- Doter les équipes EDS en intrants (Kit EDS)"</p> <p>Décontaminer les moyens de transports (Bateau, aéronef, véhicules ...) et tout lieu de passage des cas</p> <p>Sensibilisation communautaire</p> <p>Paquet 6: Sensibilisation des communautés sur les VBG et le COVID-19 à travers les médias (radios, TV, réseaux sociaux)</p> <p>Sensibilisation aux risques de protection liés au COVID</p> <p>Distribution kit PCI WASH dans les structures de santé</p> <p>Evaluer les capacités des structures en PCI</p>	<p>GTPE</p> <p>Santé</p> <p>Sécurité</p> <p>Alimentaire</p> <p>GBV</p> <p>Protection</p> <p>Eau, Hygiène et Assainissement</p>	<p>1</p>	<p>UNICEF/DIVAS,</p> <p>WHO</p> <p>MdM Belgique,</p> <p>REEJER,</p> <p>Œuvre de Don Bosco,</p> <p>Convention pour le Bien-Etre Social,</p> <p>CAFID,</p> <p>MdM France</p> <p>MdM,</p> <p>CR-RDC</p> <p>DKT,</p> <p>CICR,</p> <p>Viva Salud</p> <p>Mouvement Croix Rouge</p> <p>CARITAS</p>
			Prise en charge COVID	<p>Paquet 1 : Soutien en santé mentale et psychosocial pour les enfants et leurs familles affectés par le COVID (en collaboration avec la Commission Psychosociale)</p> <p>Paquet 7: Assurer la prise en charge psychosociale à distance (suivi, rendez-vous, référencement par téléphone) dans la mesure du possible</p> <p>Doter les structures de soins ciblées en EPI</p>	<p>GTPE</p> <p>GBV</p> <p>Santé</p>	<p>1</p>	<p>UNICEF/DIVAS</p> <p>WHO</p> <p>MAGNA</p> <p>DKT</p>
			Atténuation	<p>Paquet 2 : Mise en place d'un système d'alerte communautaire des cas de protection de l'enfance liés au COVID (en collaboration avec les affaires sociales)</p> <p>Paquet 3 : Réponse aux cas de protection de l'enfance et accès aux services essentiels</p> <p>Soutien chaîne d'approvisionnement</p> <p>Paquet 9: Monitoring de protection pour incidents perpétrés en lien avec covid-19. L'activité de base est priorisée dans le HRP mais celle-ci devient du remote protection monitoring/ Orientation/référencement des cas avec des nouvelles cibles (ciblage additionnel)</p>	<p>GTPE</p> <p>Cluster</p> <p>Logistique</p> <p>Protection</p>	<p>1</p>	<p>UNICEF/DIVAS,</p> <p>MdM Belgique,</p> <p>REEJER,</p> <p>CAFID,</p> <p>MdM France</p> <p>Cluster Logistique</p> <p>CICR</p>

Ndjili	CD1000ZS30	2	Prévention	<p>Paquet 4 : Communication des risques et engagement communautaire adapté aux enfants et adolescents</p> <p>Paquet 5 : Prévention de la diffusion du COVID-19 dans les structures de prise en charge des enfants</p> <p>"•Reproduire et disséminer les outils de communication (banderoles, affiches, autocollant, dépliants)</p> <p>•Organiser des séances de sensibilisation, des émissions sur le COVID-19 etc.</p> <p>•Produire et diffuser les spots, microprogrammes, reportage, articles des presses, émissions (radio télévisée) dans les media</p> <p>•Briefing le personnel CREC sur le COVID-19 dans les provinces</p> <p>•Appuyer les Reco/CAC en communication de risque COVID-19 dans les ZS</p> <p>•Organiser le plaidoyer auprès des APA, les leaders communautaires et religieux"</p> <p>"-Gestion des dépouilles mortelles</p> <p>- Former les équipes des ZS en Enterrement Digne et Sécurisé (EDS)</p> <p>- Doter les équipes EDS en intrants (Kit EDS)"</p> <p>Décontaminer les moyens de transports (Bateau, avion, véhicules ...) et tout lieu de passage des cas</p> <p>Sensibilisation communautaire</p> <p>Paquet 6: Sensibilisation des communautés sur les VBG et le COVID-19 à travers les médias (radios, TV, réseaux sociaux)</p> <p>Sensibilisation aux risques de protection liés au COVID</p> <p>Distribution kit PCI WASH dans les structures de santé</p> <p>Organiser des réunions de redevabilité avec les communautés affectées</p> <p>Formation et équipements de protection individuels des agents de santé (EPI)</p> <p>Promotion des bonnes pratiques d'hygiène et d'assainissement</p> <p>Distribution kit PCI WASH dans les structures de santé</p> <p>Evaluation WASH des structures de santé</p> <p>Evaluer les capacités des structures en PCI</p> <p>Former le personnel des DPS, les ZS, les PoE et les membres de la communauté en PCI/Wash</p> <p>Doter les formations sanitaires (FOSA), PoEs et les lieux publics en kits PCI/Wash</p> <p>Mettre en place les unités de triage</p> <p>Formation et équipements de sages-femmes en PCI</p> <p>Distribution de kits EPI</p>	GTPE Santé Sécurité Alimentaire GBV Protection Eau, Hygiène et Assainissement	1	UNICEF/DIVAS, UNFPA Mdm Belgique, REEJER, Œuvre de Don Bosco, Convention pour le Bien-Etre Social, CAFID, Mdm France Mdm, CR-RDC SCI, CICR, DKT Mouvement Croix Rouge CARITAS SCI HI, CRF
			Prise en charge COVID	<p>Paquet 1 : Soutien en santé mentale et psychosocial pour les enfants et leurs familles affectés par le COVID (en collaboration avec la Commission Psychosociale)</p> <p>Paquet 7: Assurer la prise en charge psychosociale à distance (suivi, rendez-vous, référencement par téléphone) dans la mesure du possible</p> <p>Doter les structures de soins ciblées en EPI</p> <p>Mettre en place le triage et l'isolement dans toutes les FOSA prioritaires (+ les provinces ciblées)</p> <p>Doter les structures de soins ciblées en kit de PCI, machines à laver, désinfectants, solutions hydro alcooliques, assurer, poubelles, sachets</p> <p>Assurer la prise en charge psychosociale à distance (suivi, rendez-vous, référencement par téléphone)</p> <p>Assurer la prise en charge médicale de VBG</p>	GTPE GBV Santé	1	UNICEF/DIVAS UNFPA MAGNA SCI, HI CRF
			Atténuation	<p>Paquet 2 : Mise en place d'un système d'alerte communautaire des cas de protection de l'enfance liés au COVID (en collaboration avec les affaires sociales)</p> <p>Paquet 3 : Réponse aux cas de protection de l'enfance et accès aux services essentiels</p> <p>Soutien chaîne d'approvisionnement</p> <p>Paquet 9: Monitoring de protection pour incidents perpétrés en lien avec covid-19. L'activité de base est priorisée dans le HRP mais celle-ci devient du remote protection monitoring/ Orientation/référencement des cas avec des nouvelles cibles (ciblage additionnel)</p>	GTPE Cluster Logistique Protection	1	UNICEF/DIVAS Cluster Logistique CICR
Ngaba	CD1000ZS31	2	Atténuation	<p>Paquet 2 : Mise en place d'un système d'alerte communautaire des cas de protection de l'enfance liés au COVID (en collaboration avec les affaires sociales)</p> <p>Paquet 3 : Réponse aux cas de protection de l'enfance et accès aux services essentiels</p> <p>Soutien chaîne d'approvisionnement</p> <p>Paquet 9: Monitoring de protection pour incidents perpétrés en lien avec covid-19. L'activité de base est priorisée dans le HRP mais celle-ci devient du remote protection monitoring/ Orientation/référencement des cas avec des nouvelles cibles (ciblage additionnel)</p>	GTPE Cluster Logistique Protection	1	UNICEF/DIVAS Cluster Logistique CICR

			Prise en charge COVID	<p>Paquet 1 : Soutien en santé mentale et psychosocial pour les enfants et leurs familles affectés par le COVID (en collaboration avec la Commission Psychosociale)</p> <p>Paquet 7 : Assurer la prise en charge psychosociale à distance (suivi, rendez-vous, référencement par téléphone) dans la mesure du possible</p> <p>Doter les structures de soins ciblées en EPI</p> <p>Assurer la prise en charge psychosociale à distance (suivi, rendez-vous, référencement par téléphone) dans la mesure du possible</p> <p>Assurer la prise en charge médicale de VBG</p>	GTPE GBV Santé	1	UNICEF/DIVAS UNFPA MAGNA DKT
			Prévention	<p>Paquet 4 : Communication des risques et engagement communautaire adapté aux enfants et adolescents</p> <p>Paquet 5 : Prévention de la diffusion du COVID-19 dans les structures de prise en charge des enfants</p> <p>"•Reproduire et disséminer les outils de communication (banderoles, affiches, autocollant, dépliants)</p> <p>•Organiser des séances de sensibilisation, des émissions sur le COVID-19 etc.</p> <p>•Produire et diffuser les spots, microprogrammes, reportage, articles des presses, émissions (radio télévisée) dans les media</p> <p>•Briefing le personnel CREC sur le COVID-19 dans les provinces</p> <p>•Appuyer les Reco/CAC en communication de risque COVID-19 dans les ZS</p> <p>•Organiser le plaidoyer auprès des APA, les leaders communautaires et religieux"</p> <p>"-Gestion des dépouilles mortelles</p> <p>- Former les équipes des ZS en Enterrement Digne et Sécurisé (EDS)</p> <p>- Doter les équipes EDS en intrants (Kit EDS)"</p> <p>Décontaminer les moyens de transports (Bateau, avion, véhicules ...) et tout lieu de passage des cas</p> <p>Sensibilisation communautaire</p> <p>Paquet 6: Sensibilisation des communautés sur les VBG et le COVID-19 à travers les médias (radios, TV, réseaux sociaux)</p> <p>Sensibilisation aux risques de protection liés au COVID</p> <p>Distribution kit PCI WASH dans les structures de santé</p> <p>Evaluer les capacités des structures en PCI</p> <p>Distribution de kits EPI</p> <p>Formation et équipements de sages-femmes en PCI</p>	GTPE Santé Sécurité Alimentaire GBV Protection Eau, Hygiène et Assainissement	1	UNICEF/DIVAS UNFPA CICR, DKT, Viva Salud Mouvement Croix Rouge CARITAS CR-RDC
Ngiri-Ngiri	CD1000ZS32	2	Prévention	<p>Paquet 4: Communication des risques et engagement communautaire adapté aux enfants et adolescents</p> <p>Paquet 5 : Prévention de la diffusion du COVID-19 dans les structures de prise en charge des enfants</p> <p>"-Gestion des dépouilles mortelles</p> <p>- Former les équipes des ZS en Enterrement Digne et Sécurisé (EDS)</p> <p>- Doter les équipes EDS en intrants (Kit EDS)"</p> <p>Décontaminer les moyens de transports (Bateau, avion, véhicules ...) et tout lieu de passage des cas</p> <p>Sensibilisation communautaire</p> <p>Paquet 6: Sensibilisation des communautés sur les VBG et le COVID-19 à travers les médias (radios, TV, réseaux sociaux)</p> <p>Sensibilisation aux risques de protection liés au COVID</p> <p>"•Reproduire et disséminer les outils de communication (banderoles, affiches, autocollant, dépliants)</p> <p>•Organiser des séances de sensibilisation, des émissions sur le COVID-19 etc.</p> <p>•Produire et diffuser les spots, microprogrammes, reportage, articles des presses, émissions (radio télévisée) dans les media</p> <p>•Briefing le personnel CREC sur le COVID-19 dans les provinces</p> <p>•Appuyer les Reco/CAC en communication de risque COVID-19 dans les ZS</p> <p>•Organiser le plaidoyer auprès des APA, les leaders communautaires et religieux"</p> <p>Distribution kit PCI WASH dans les structures de santé</p> <p>Evaluer les capacités des structures en PCI</p> <p>Former le personnel des DPS, les ZS, les PoE et les membres de la communauté en PCI/Wash</p> <p>Doter les formations sanitaires (FOSA), PoEs et les lieux publics en kits PCI/Wash</p> <p>Mettre en place les unités de triage</p> <p>Doter les structures sélectionnées en incinérateurs et ouvrages hydro sanitaires (forages, latrines, etc)</p>	GTPE Santé Sécurité Alimentaire GBV Protection Eau, Hygiène et Assainissement	1	UNICEF/DIVAS WHO Mouvement Croix Rouge CICR, CARITAS Viva Salud CR-RDC Médecins d'Afrique

			Prise en charge COVID	Paquet 1 : Soutien en santé mentale et psychosocial pour les enfants et leurs familles affectés par le COVID (en collaboration avec la Commission Psychosociale) Paquet 7: Assurer la prise en charge psychosociale à distance (suivi, rendez-vous, référencement par téléphone) dans la mesure du possible Doter les structures de soins ciblées en EPI Doter les structures de soins ciblées en kit de PCI, machines à laver, désinfectants, solutions hydro alcooliques, assurer, poubelles, sachets	GTPE GBV Santé	1	UNICEF/DIVAS WHO MAGNA Médecins d'Afrique CR RDC
			Atténuation	Paquet 2 : Mise en place d'un système d'alerte communautaire des cas de protection de l'enfance liés au COVID (en collaboration avec les affaires sociales) Paquet 3 : Réponse aux cas de protection de l'enfance et accès aux services essentiels Soutien chaîne d'approvisionnement Paquet 9: Monitoring de protection pour incidents perpétrés en lien avec covid-19. L'activité de base est priorisée dans le HRP mais celle-ci devient du remote protection monitoring/ Orientation/référencement des cas avec des nouvelles cibles (ciblage additionnel)	GTPE Cluster Logistique Protection	1	UNICEF/DIVAS Cluster Logistique CICR
Nsele	CD1000ZS33	2	Préparation	"- Former et équiper les prestataires des zones de santé, les équipes de surveillance dont celles des Points d'Entrée (PoE), les gestionnaires des données et les EIR provinciales en surveillance épidémiologique -Mener des investigations épidémiologiques approfondies des alertes -Former les équipes pour assurer le suivi des cas et des contacts -Assurer le suivi des personnes répondant à la définition des cas"	Santé	1	ULB, Rotary Club for Development
			Prise en charge COVID	Paquet 1 : Soutien en santé mentale et psychosocial pour les enfants et leurs familles affectés par le COVID (en collaboration avec la Commission Psychosociale) Paquet 7: Assurer la prise en charge psychosociale à distance (suivi, rendez-vous, référencement par téléphone) dans la mesure du possible Doter les structures de soins ciblées en kit de PCI, machines à laver, désinfectants, solutions hydro alcooliques, assurer, poubelles, sachets Former le personnel de santé dans la prise en charge COVID-19 Soutien psychosocial aux adultes affectés COVID	GBV Santé Santé Protection	1	UNICEF/DIVAS, IYAD/Pallia famili MAGNA DKT ULB, Rotary Club for Development
			Atténuation	Paquet 2 : Mise en place d'un système d'alerte communautaire des cas de protection de l'enfance liés au COVID (en collaboration avec les affaires sociales) Paquet 3 : Réponse aux cas de protection de l'enfance et accès aux services essentiels Soutien chaîne d'approvisionnement Paquet 9: Monitoring de protection pour incidents perpétrés en lien avec covid-19. L'activité de base est priorisée dans le HRP mais celle-ci devient du remote protection monitoring/ Orientation/référencement des cas avec des nouvelles cibles (ciblage additionnel) Distributions vivres	GTPE Cluster Logistique Protection Sécurité Alimentaire	1 Secal 3	UNICEF/DIVAS Cluster Logistique CICR WVI

			Prévention	<p>Paquet 4: Communication des risques et engagement communautaire adapté aux enfants et adolescents</p> <p>Paquet 5 : Prévention de la diffusion du COVID-19 dans les structures de prise en charge des enfants</p> <p>"Reproduire et disséminer les outils de communication (banderoles, affiches, autocollant, dépliants)</p> <ul style="list-style-type: none"> •Organiser des séances de sensibilisation, des émissions sur le COVID-19 etc. •Produire et diffuser les spots, microprogrammes, reportage, articles des presses, émissions (radio télévisée) dans les media •Briefing le personnel CREC sur le COVID-19 dans les provinces •Appuyer les Reco/CAC en communication de risque COVID-19 dans les ZS •Organiser le plaidoyer auprès des APA, les leaders communautaires et religieux" <p>"-Gestion des dépouilles mortelles</p> <ul style="list-style-type: none"> - Former les équipes des ZS en Enterrement Digne et Sécurisé (EDS) - Doter les équipes EDS en intrants (Kit EDS)" <p>Décontaminer les moyens de transports (Bateau, avion, véhicules ...) et tout lieu de passage des cas</p> <p>Sensibilisation communautaire</p> <p>Paquet 6: Sensibilisation des communautés sur les VBG et le COVID-19 à travers les médias (radios, TV, réseaux sociaux)</p> <p>Sensibilisation aux risques de protection liés au COVID</p> <p>Distribution kit PCI WASH dans les structures de santé</p> <p>Distribution kit WASH</p> <p>Formation et équipements de protection individuels des agents de santé (EPI)</p> <p>Evaluer les capacités des structures en PCI</p> <p>Former le personnel des DPS, les ZS, les PoE et les membres de la communauté en PCI/Wash</p> <p>Mettre en place les unités de triage</p> <p>Doter les structures sélectionnées en incinérateurs et ouvrages hydro sanitaires (forages, latrines, etc)</p>	<p>GTPE</p> <p>Santé</p> <p>Sécurité</p> <p>Alimentaire</p> <p>GBV</p> <p>Protection</p> <p>Eau, Hygiène et Assainissement</p>	<p>1</p> <p>EPI 2</p> <p>PCI 2</p>	<p>UNICEF/DIVAS</p> <p>CICR,</p> <p>WVI,</p> <p>DKT,</p> <p>Viva Salud</p> <p>Mouvement Croix Rouge</p> <p>CICR,</p> <p>CARITAS</p> <p>CR-RDC,</p> <p>WVI</p> <p>Action Aid</p> <p>Chaine de l'Espoir Belgique,</p> <p>Médecins sans Vacances,</p> <p>ULB</p>
Police	CD1000ZS34	2	Atténuation	<p>Paquet 2 : Mise en place d'un système d'alerte communautaire des cas de protection de l'enfance liés au COVID (en collaboration avec les affaires sociales)</p> <p>Paquet 3 : Réponse aux cas de protection de l'enfance et accès aux services essentiels</p> <p>Soutien chaîne d'approvisionnement</p> <p>Paquet 9: Monitoring de protection pour incidents perpétrés en lien avec covid-19. L'activité de base est priorisée dans le HRP mais celle-ci devient du remote protection monitoring/ Orientation/référencement des cas avec des nouvelles cibles (ciblage additionnel)</p>	<p>GTPE</p> <p>Cluster</p> <p>Logistique</p> <p>Protection</p>	<p>1</p>	<p>UNICEF/DIVAS</p> <p>Cluster Logistique</p> <p>CICR</p>
			Prise en charge COVID	<p>Paquet 1 : Soutien en santé mentale et psychosocial pour les enfants et leurs familles affectés par le COVID (en collaboration avec la Commission Psychosociale)</p> <p>Paquet 7: Assurer la prise en charge psychosociale à distance (suivi, rendez-vous, référencement par téléphone) dans la mesure du possible</p> <p>Doter les structures de soins ciblées en EPI</p>	<p>GTPE</p> <p>GBV</p> <p>Santé</p>	<p>1</p>	<p>UNICEF/DIVAS</p> <p>MAGNA</p> <p>DKT</p>

			Prévention	<p>Paquet 4: Communication des risques et engagement communautaire adapté aux enfants et adolescents</p> <p>Paquet 5 : Prévention de la diffusion du COVID-19 dans les structures de prise en charge des enfants</p> <p>"•Reproduire et disséminer les outils de communication (banderoles, affiches, autocollant, dépliants)</p> <p>•Organiser des séances de sensibilisation, des émissions sur le COVID-19 etc.</p> <p>•Produire et diffuser les spots, microprogrammes, reportage, articles des presses, émissions (radio télévisée) dans les media</p> <p>•Briefer le personnel CREC sur le COVID-19 dans les provinces</p> <p>•Appuyer les Reco/CAC en communication de risque COVID-19 dans les ZS</p> <p>•Organiser le plaidoyer auprès des APA, les leaders communautaires et religieux"</p> <p>"-Gestion des dépouilles mortelles</p> <p>- Former les équipes des ZS en Enterrement Digne et Sécurisé (EDS)</p> <p>- Doter les équipes EDS en intrants (Kit EDS)"</p> <p>Décontaminer les moyens de transports (Bateau, aéronef, véhicules ...) et tout lieu de passage des cas</p> <p>Sensibilisation communautaire</p> <p>Paquet 6: Sensibilisation des communautés sur les VBG et le COVID-19 à travers les médias (radios, TV, réseaux sociaux)</p> <p>Sensibilisation aux risques de protection liés au COVID</p> <p>Distribution kit PCI WASH dans les structures de santé</p> <p>Evaluer les capacités des structures en PCI</p>	<p>GTPE</p> <p>Santé</p> <p>Sécurité</p> <p>Alimentaire</p> <p>GBV</p> <p>Protection</p> <p>Eau, Hygiène et Assainissement</p>	1	<p>UNICEF/DIVAS</p> <p>CICR,</p> <p>DKT</p> <p>Mouvement Croix Rouge</p> <p>CARITAS</p> <p>CR-RDC</p>
Selembao	CD1000ZS35	2	Préparation	<p>"•Appuyer les structures dans l'élaboration des commandes et l'achat des médicaments, Kits et matériels médicaux, et s'assurer du suivi.</p> <p>•Faciliter l'acheminement et la répartition et/ou distribution des médicaments et Kits."</p>	Santé	1	<p>MAGNA,</p> <p>MDM France</p>
			Prévention	<p>Paquet 4: Communication des risques et engagement communautaire adapté aux enfants et adolescents</p> <p>Paquet 5 : Prévention de la diffusion du COVID-19 dans les structures de prise en charge des enfants</p> <p>"•Reproduire et disséminer les outils de communication (banderoles, affiches, autocollant, dépliants)</p> <p>•Organiser des séances de sensibilisation, des émissions sur le COVID-19 etc.</p> <p>•Produire et diffuser les spots, microprogrammes, reportage, articles des presses, émissions (radio télévisée) dans les media</p> <p>•Briefer le personnel CREC sur le COVID-19 dans les provinces</p> <p>•Appuyer les Reco/CAC en communication de risque COVID-19 dans les ZS</p> <p>•Organiser le plaidoyer auprès des APA, les leaders communautaires et religieux"</p> <p>"-Gestion des dépouilles mortelles</p> <p>- Former les équipes des ZS en Enterrement Digne et Sécurisé (EDS)</p> <p>- Doter les équipes EDS en intrants (Kit EDS)"</p> <p>Décontaminer les moyens de transports (Bateau, aéronef, véhicules ...) et tout lieu de passage des cas</p> <p>Sensibilisation communautaire</p> <p>Paquet 6: Sensibilisation des communautés sur les VBG et le COVID-19 à travers les médias (radios, TV, réseaux sociaux)</p> <p>Sensibilisation aux risques de protection liés au COVID</p> <p>Distribution kit PCI WASH dans les structures de santé</p> <p>Organiser des réunions de redevabilité avec les communautés affectées</p> <p>Promotion des bonnes pratiques d'hygiène et d'assainissement</p> <p>Formation et équipements de protection individuels des agents de santé (EPI)</p> <p>Evaluer les capacités des structures en PCI</p> <p>Former le personnel des DPS, les ZS, les PoE et les membres de la communauté en PCI/Wash</p> <p>Doter les formations sanitaires (FOSA), PoEs et les lieux publics en kits PCI/Wash</p> <p>Mettre en place les unités de triage</p>	<p>GTPE</p> <p>Santé</p> <p>Sécurité</p> <p>Alimentaire</p> <p>GBV</p> <p>Protection</p> <p>Eau, Hygiène et Assainissement</p>	1	<p>UNICEF/DIVAS,</p> <p>MDM France,</p> <p>Afia Mama</p> <p>CICR,</p> <p>DKT,</p> <p>Viva Salud</p> <p>Mouvement Croix Rouge</p> <p>CARITAS,</p> <p>MAGNA,</p> <p>CR-RDC,</p> <p>HI,</p> <p>Chaine de l'espoir</p> <p>Belgique,</p> <p>Médecins sans Vacances</p>

			Prise en charge COVID Paquet 1 : Soutien en santé mentale et psychosocial pour les enfants et leurs familles affectés par le COVID (en collaboration avec la Commission Psychosociale) Paquet 7: Assurer la prise en charge psychosociale à distance (suivi, rendez-vous, référencement par téléphone) dans la mesure du possible Doter les structures de soins ciblées en EPI Assurer le soutien psychologique au niveau des Centres de Transit (les suspects, et les déchargés) et l'assistance en kits d'hygiène pour tous les déchargés et survivants Soutien psychosocial aux adultes affectés COVID	GTPE GBV Santé Protection	1	UNICEF/DIVAS MAGNA DKT HI
			Atténuation Paquet 2 : Mise en place d'un système d'alerte communautaire des cas de protection de l'enfance liés au COVID (en collaboration avec les affaires sociales) Paquet 3 : Réponse aux cas de protection de l'enfance et accès aux services essentiels Soutien chaîne d'approvisionnement Paquet 9: Monitoring de protection pour incidents perpétrés en lien avec covid-19. L'activité de base est priorisée dans le HRP mais celle-ci devient du remote protection monitoring/ Orientation/référencement des cas avec des nouvelles cibles (ciblage additionnel)	GTPE Cluster Logistique Protection	1	UNICEF/DIVAS Cluster Logistique CICR