

# PLAN OPÉRATIONNEL COVID-19

*Addendum au Plan Opérationnel 2020*

**Kasaï, Kasaï Central, Kasaï Oriental, Kwilu,  
Kwango, Lomami et Sankuru**

AVRIL – JUILLET 2020



Ce Plan Opérationnel multisectoriel spécifique à la réponse COVID-19 constitue un addendum au Plan Opérationnel 2020 afin d'intégrer l'impact de la pandémie de COVID-19 sur les besoins humanitaires existants et sur les activités des partenaires humanitaires.

Ce plan s'aligne sur :

- 1) Le plan de réponse humanitaire COVID-19 pour le République Démocratique du Congo
- 2) Le plan de préparation et de riposte contre l'épidémie au COVID-19 en République Démocratique du Congo développé par le gouvernement

Ce plan décrit les besoins humanitaires et la réponse à mettre en œuvre pour assister les personnes les plus vulnérables affectées directement ou indirectement par l'épidémie de COVID-19 dans la région.

*Photo couverture : Désinfection d'un hôpital à Kinshasa*

*Crédit : Patrice Bushabu, membre de la commission PCI, MSP*

# Table des matières

- Besoins et réponse prévue ..... 4**
- Aperçu de la situation ..... Error! Bookmark not defined.**
- Introduction..... 5
- Stratégie ..... 5
- Méthodologie ..... 7
- Aperçu de la situation humanitaire..... 8
- Analyse de l'évolution de la sévérité des besoins..... 10
- Contraintes d'accès ..... 11
- Capacité opérationnelle ..... 12**
- Annexes..... 17**
- Tableau de priorisation des zones..... 19

# Besoins et réponse prévue

Budget requis (USD)

Personnes ciblées

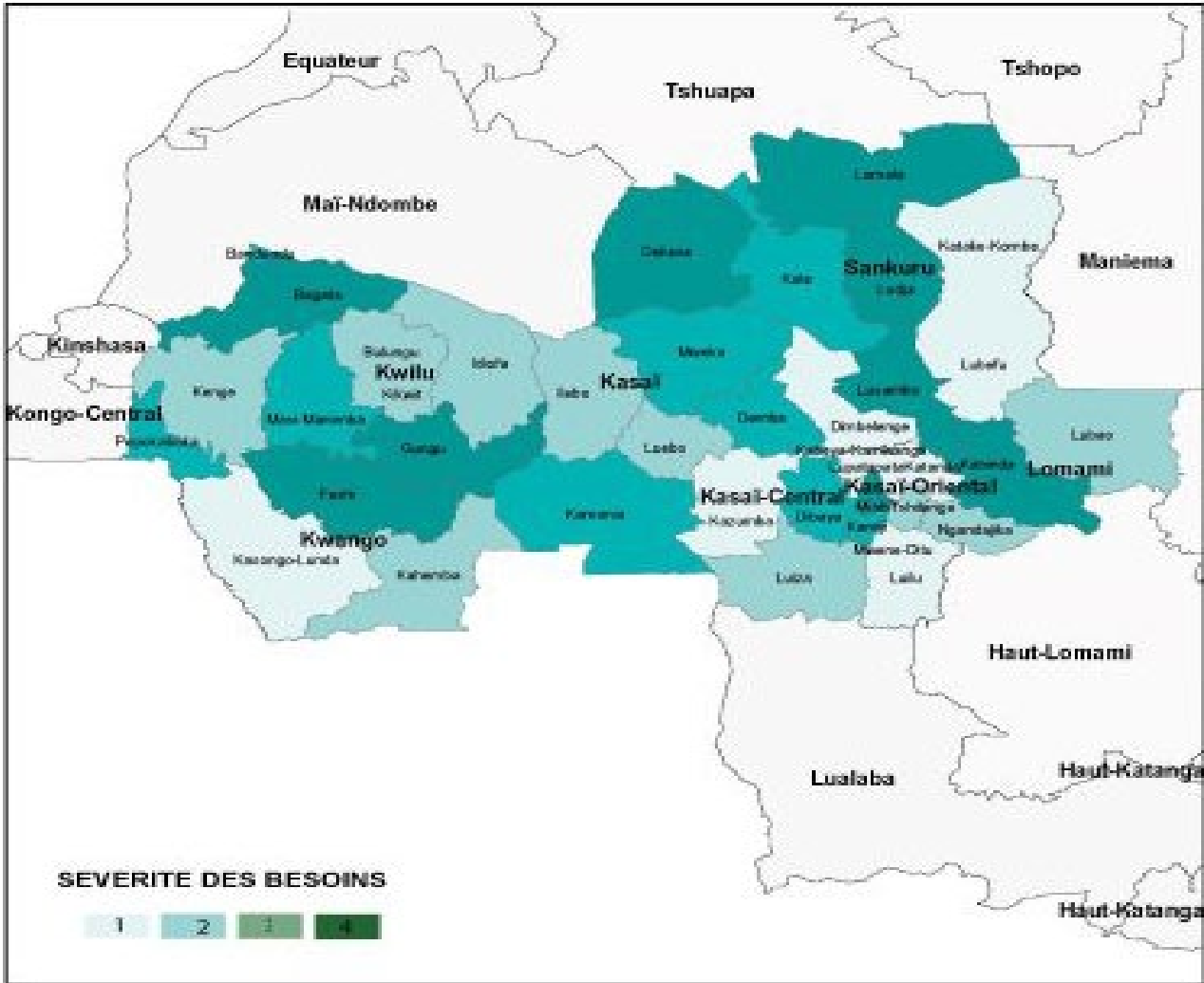
Population de la région

\$ 49,63M

1,6M

27,4M

## CARTE DE SÉVÉRITÉ RÉGIONALE



# Introduction

Un Plan humanitaire multisectoriel spécifique à la réponse COVID-19 a été développé en avril 2020 et constitue un Addendum au Plan de réponse humanitaire 2020 (PRH) afin d'intégrer l'impact de la pandémie de COVID-19 sur les besoins humanitaires existants et sur les activités des partenaires humanitaires en République Démocratique du Congo (RDC).

Ce plan s'aligne sur :

- 1) Le Plan de réponse humanitaire global COVID-19 (GHRP)
- 2) Le Plan de préparation et de riposte contre l'épidémie de COVID-19 en RDC développé par le Gouvernement qui est lui-même aligné sur le Plan stratégique de préparation et réponse au COVID-19 global de l'OMS (SPRP)

Ce plan de réponse humanitaire au COVID-19 décrit les besoins humanitaires et la réponse à mettre en œuvre pour assister les personnes les plus vulnérables affectées directement ou indirectement par l'épidémie de COVID-19 en RDC. Ce plan s'inscrit donc en appui au Plan de réponse national mais n'est pas limité aux activités décrites dans ce dernier. Le plan est établi jusqu'à décembre 2020 en alignement avec le GHRP et le PRH 2020.

Au 1er semestre, des Plans opérationnels ont été élaborés par les quatre hubs régionaux en s'alignant sur la planification stratégique 2020. De par l'évolution dynamique et variable de la crise liée à l'épidémie de COVID-19 d'une région à l'autre, l'élaboration d'Addenda à ces plans opérationnels permet un approfondissement de l'analyse des besoins pour une mise en œuvre contextualisée de la réponse à l'épidémie de COVID-19 et une réponse plus adaptée, efficiente et efficace.

## Stratégie

Le Plan de réponse humanitaire COVID-19, ou Addendum au PRH 2020, décrit les efforts de préparation et de réponse et les activités humanitaires essentielles pour répondre aux besoins des personnes affectées par l'épidémie de COVID-19 en RDC.

Il s'aligne sur le PRH et identifie :

- Les nouvelles interventions humanitaires supplémentaires des partenaires du PRH liées à l'impact direct du COVID-19 pour les questions de santé. Ces activités, non prévues dans le PRH 2020, font partie du Plan national COVID-19 du Gouvernement et

ont été ajoutées en conformité avec le PRH, en tenant compte également des priorités et objectifs stratégiques du GHRP et du SPRP de l'OMS

- Les nouvelles interventions humanitaires supplémentaires des partenaires du PRH liées à l'impact indirect du COVID-19 pour des problèmes non liés à la santé. Ces activités ne font pas systématiquement partie du Plan national COVID-19 du Gouvernement. Elles ont été ajoutées en conformité avec les réponses sectorielles du PRH 2020, en tenant compte des priorités stratégiques et des objectifs spécifiques du GHRP

Deux types d'approche de réponse distincts seront mis en œuvre selon la nature de l'impact du COVID-19 :

- 1) La réponse aux impacts directs sur la santé publique
- 2) La réponse aux impacts indirects autres que la santé

Les priorités pour la réponse humanitaire au COVID-19 identifiées sont les suivantes :

- 1) Préparation
- 2) Prévention
- 3) Prise en Charge COVID-19
- 4) Atténuation

Le présent Addendum au Plan opérationnel du 1er semestre 2020 couvre les provinces de la Région du Kasai (Kasai, Kasai Central, Kasai Oriental, Lomami et Sankuru) et les provinces du Kwango et du Kwilu pour la période d'avril à juillet 2020.

Il a pour objectif d'orienter la priorisation de la réponse humanitaire aux besoins des populations les plus vulnérables affectées par l'épidémie de COVID-19 dans les zones prioritaires à travers une approche multisectorielle. La centralité et la transversalité de la protection seront garanties.

Au total US\$ 49,63 millions sont requis pour financer la mise en œuvre de la réponse au COVID-19 visant à répondre aux besoins de 1,6 million de personnes.

La coordination stratégique et opérationnelle de sa mise en œuvre sera assurée à travers le pôle régional de Kananga, qui couvre les provinces ci-dessus citées, en soutien et en collaboration avec la coordination gouvernementale de la riposte au COVID-19.

Le niveau de priorité a été établi par activité et défini en fonction des capacités opérationnelles disponibles dans les trois prochains mois :

- **Priorité 1** : Activités pour lesquelles les partenaires humanitaires disposent déjà de toutes les ressources (financières, humaines et logistiques) et qui sont déjà mises en œuvre ou vont être mises en œuvre immédiatement (dans un délai compris entre 0 et 3 semaines)
- **Priorité 2** : Activités pour lesquelles les partenaires humanitaires disposent déjà de toutes les ressources (financières, humaines et logistiques) et dont la mise en œuvre est planifiée (dans un délai compris entre 3 et 6 semaines)
- **Priorité 3** : Activités pour lesquelles les partenaires humanitaires ont déjà sécurisé les ressources (financières, humaines et logistiques) et dont la mise en œuvre démarrera lorsque les ressources seront obtenues (dans un délai compris entre 7 et 12 semaines)

## **Méthodologie**

Les niveaux de sévérité par zone de santé tels que définis dans l'index de sévérité révisé du HNO 2020 ont été utilisés pour identifier les zones prioritaires, avec une échelle de sévérité allant de 1 (mineure) à 5 (catastrophique).

Cet index révisé inclut la mise à jour du niveau de sévérité du HNO pour le premier trimestre 2020 et intègre des indicateurs complémentaires relatifs aux facteurs aggravants liés à l'épidémie de COVID-19 pouvant influencer sur le niveau de sévérité préexistant. Ces indicateurs ont été classés par typologie : risque de contamination COVID-19, vulnérabilité COVID-19 de la zone, capacités de prise en charge.

Dans les zones de santé dont la sévérité est égale à 1 (aucun cas confirmé ou suspect de COVID-19 dans la zone ou dans une zone limitrophe), les activités de préparation et prévention seront priorisées. Dans celles dont la sévérité est égale ou supérieure à 2 (au moins 1 cas confirmé ou suspect de COVID-19 dans la zone ou dans une zone limitrophe), les activités de prise en charge et d'atténuation seront également priorisées en complément des activités de préparation et prévention.

## Aperçu de la situation humanitaire

La région du Kasai comprend les provinces du Kasai, du Kasai Central, du Kasai Oriental, de la Lomami et du Sankuru. Sont également sous la région du Kasai en termes de coordination les provinces de Kwango et Kwilu, en raison des conséquences humanitaires de la crise du Kasai de 2016-2017 dans ces provinces voisines.

Sur les sept provinces de la région, seule la province de Kwilu a enregistré deux cas positifs de COVID-19, le premier en date du 3 avril 2020 dans la zone de santé d'Idiofa et le deuxième le 26 mai 2020 dans la zone de santé de Yasa Boga. Les provinces de Kwilu et de Kwango sont cependant particulièrement à risque du fait de leur proximité avec la province de Kinshasa qui est l'épicentre de la maladie et actuellement la plus affectée du pays.

Les mesures sanitaires préventives mises en place par les autorités pour réduire les risques de transmission de la maladie à coronavirus (COVID-19) ont un impact notable socio-économique sur les populations vulnérables qui perdent leurs moyens d'existence.

Toutes les provinces de la région ont été affectées par la crise dite de « Kamuina Nsapu » entre 2016 et 2017, excepté le Kwango et le Kwilu où l'impact de cette crise était en termes d'accueil de nombreuses personnes déplacées. Malgré une amélioration de la situation humanitaire depuis 2018, les vulnérabilités des populations demeurent sévères, la région faisant face à l'insécurité alimentaire et la malnutrition aigüe, des épidémies de choléra, rougeole et paludisme ainsi que des mouvements de retours ou de rapatriements volontaires ou expulsions d'Angola.

L'état de la sécurité alimentaire demeure préoccupant dans la région du Kasai où est située la majorité des territoires en phase d'urgence (IPC phase 4) de la RDC, selon l'analyse IPC pour la période de juillet à décembre 2019<sup>1</sup>. L'agriculture en RDC est pratiquée par 64 pourcent<sup>2</sup> des ménages qui, pour la plupart, vivent en milieu rural avec des exploitations de type familial et de petite taille maintenant l'activité a un niveau empirique de survie, plutôt qu'une véritable activité professionnelle génératrice de revenus. Avec la fermeture des frontières et la perturbation de la chaîne d'approvisionnement, les petits agriculteurs vivant dans les zones rurales de la région du Kasai, Kwango et Kwilu sont beaucoup plus menacés par l'insécurité alimentaire en raison

---

<sup>1</sup> RDC, Analyse IPC de l'insécurité alimentaire aigüe 17ème cycle, période actuelle juillet – décembre 2019, décembre 2019 : < <http://www.ipcinfo.org/ipc-country-analysis/details-map/en/c/1152131/>>

<sup>2</sup> Enquête avec questionnaire unifié à indicateurs de base de bien être (E-QUIBB/ RDC1-2016) [http://www.ins-rdc.org/wp-content/uploads/2019/03/QUIBB-RDC\\_0.pdf](http://www.ins-rdc.org/wp-content/uploads/2019/03/QUIBB-RDC_0.pdf)



de l'augmentation des prix des biens de première nécessité. Le rôle clé que joue la femme dans la sécurité alimentaire à travers son implication dans les travaux de champs l'expose à une forte vulnérabilité dans ce contexte particulier. Les moyens d'existence des familles d'accueil des personnes retournées dont les conditions de vie sont déjà précaires sont également réduits.

Avec une alimentation pauvre et non variée faute de revenus, certains ménages avec des enfants de moins de cinq ans et des femmes enceintes et allaitantes risquent de s'ajouter à la liste des ménages ayant des membres souffrant de malnutrition aigüe. Au 1<sup>er</sup> trimestre 2020, 19 des 32 zones de santé en alerte nutritionnelle en RDC<sup>3</sup> se trouvent dans la région de Kasai, de Kwango et Kwilu. La province du Kwango est en tête de liste des provinces les plus affectées par la malnutrition en RDC depuis octobre 2019.

L'impact socio-économique de l'épidémie de COVID-19 risque de réduire l'accès aux soins et de contribuer à l'augmentation de la mortalité due aux autres épidémies, les ménages les plus vulnérables pouvant être amenés à utiliser des mécanismes négatifs de survie et ne plus recourir à un prestataire de soins. Les cas de violences et exploitations sexuelles des enfants et femmes cheffes de ménage pourraient augmenter.

Le développement de l'épidémie de COVID-19 dans les provinces de Kwango, Kwilu et la région du Kasai représenterait un défi pour les structures sanitaires du fait de : 1) la faiblesse du système de santé avec la quasi-totalité des infrastructures hospitalières qui n'ont pas d'équipement approprié et dont les prestataires ne sont pas préparés ; 2) la grande promiscuité dans les zones urbaines où, en moyenne, quatre personnes passent la nuit dans une même chambre ; 3) le faible taux d'accès à l'eau salubre et potable et l'absence des bonnes pratiques d'hygiène compliquent le respect des mesures d'hygiène ; 4) la culture de l'automédication ; etc.

La mise en œuvre d'activités de préparation et prévention telles que la surveillance, la prévention et le contrôle des infections est essentiel pour atténuer les risques de propagation de la maladie. Notamment, le renforcement des contrôles aux points d'entrée vers les provinces du Kwango et du Kwilu et dans la région du Kasai au départ de Kinshasa pour réduire la propagation du virus dans ces provinces. Il s'agit des contrôles sur la route nationale n°1.

---

<sup>3</sup> PRONANUT, Bulletin n° 38 et 39 sur la surveillance nutritionnelle, sécurité alimentaire et alerte précoce (période allant d'octobre 2019 à mars 2020)

## Analyse de l'évolution de la sévérité des besoins

L'analyse de l'évolution du niveau de sévérité des besoins montre une détérioration de la sévérité. Sur les 133 zones de santé analysées sur la base des indicateurs de sévérité clés, 22 pourcent connaissent une dégradation de la situation humanitaire, aucune zone ne montre une amélioration. En revanche, le niveau de sévérité n'a pas subi de changements majeurs dans 78% des zones restantes. En effet, avant la déclaration de l'épidémie de COVID-19, 19 zones de santé étaient au niveau de sévérité globale mineur (1), 41 étaient au niveau modéré (2), 51 autres au niveau sévère (3) et 22 étaient au niveau critique (4). Après la révision du score global de sévérité en incluant l'index lié au COVID-19, aucune zone de santé n'est au niveau de sévérité mineur (1), 50 sont au niveau modéré (2), 61 au niveau sévère (3) et 22 autres au niveau critique (4) comme avant.

Cette dégradation de la situation humanitaire est variée d'une province à l'autre. Les provinces qui accusent une vulnérabilité additionnelle due à l'épidémie du COVID-19 ou à la détérioration de la situation nutritionnelle ainsi que de récents mouvements de population sont celles de Kwilu (66 pourcent de zone avec une vulnérabilité additionnelle), Kasai Oriental (47 pourcent) et Kwango (21 pourcent). La province du Kasai dont la totalité de ses zones de santé avaient des scores globaux de sévérité au niveau sévère (3) ou critique (4) demeure vulnérable sans changement de niveau de sévérité pour ses zones de santé. Aucun changement majeur n'est observé dans les scores de la province du Kasai Central qui totalise 54,5 pourcent des zones de santé avec un niveau de sévérité critique (4) dans la région, soit 12 sur 24 zones de santé. Les provinces de la Lomami et de Sankuru avec respectivement 56 et 50 pourcent de zones de santé avec niveau de sévérité le plus élevé de 3 (sévère) n'ont pas connu de variation, plus de la moitié de leurs zones de santé reste plus vulnérables.

## Contraintes d'accès

La situation sécuritaire reste calme mais volatile dans la grande majorité des zones de la région du Kasai. Toutefois, certaines contraintes d'accès telles que les barrages routiers ou l'insécurité demeurent dans les provinces du Kasai et du Kasai Central.

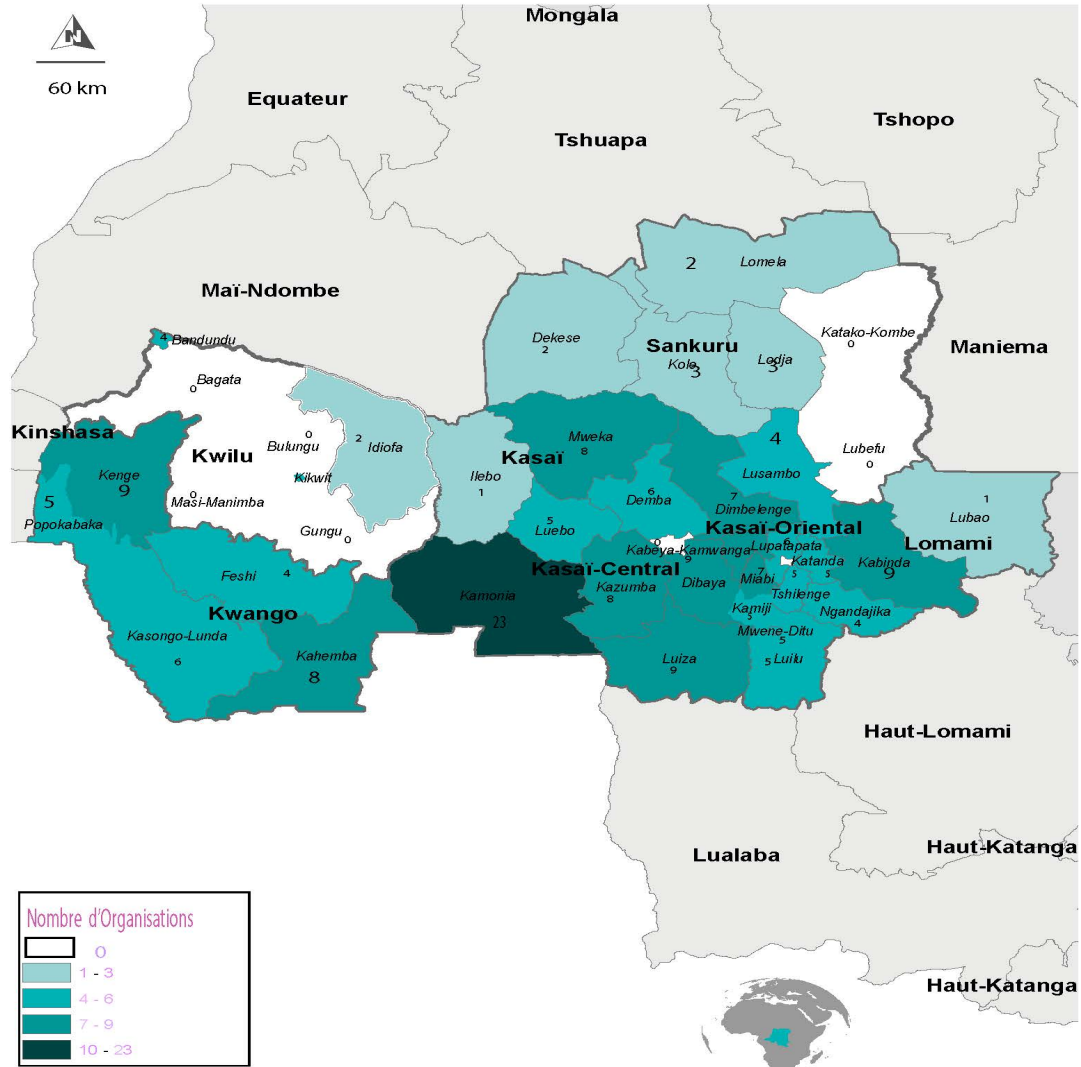
L'accès physique aux populations est difficile durant cette période de saison des pluies où l'état des routes est très précaire dans de nombreuses provinces. Ces difficultés d'accès physique seraient susceptibles de compliquer le transport rapide des malades vers les infrastructures de prise en charge médicale.

Les experts en santé réfléchissent sur différentes alternatives adaptées aux contextes de chaque province pour éviter le transport des malades sur des longues distances et éviter ainsi la contamination du plus grand nombre. Des infrastructures sanitaires sont en cours d'identification dans les territoires clés pour y organiser la prise en charge localisée aux fins de rapprocher les soins du malade et éviter de les amener aux chefs-lieux des provinces.

# Capacités opérationnelles



## REPUBLIQUE DEMOCRATIQUE DU CONGO Présence Institutionnelle des acteurs dans le Kasai



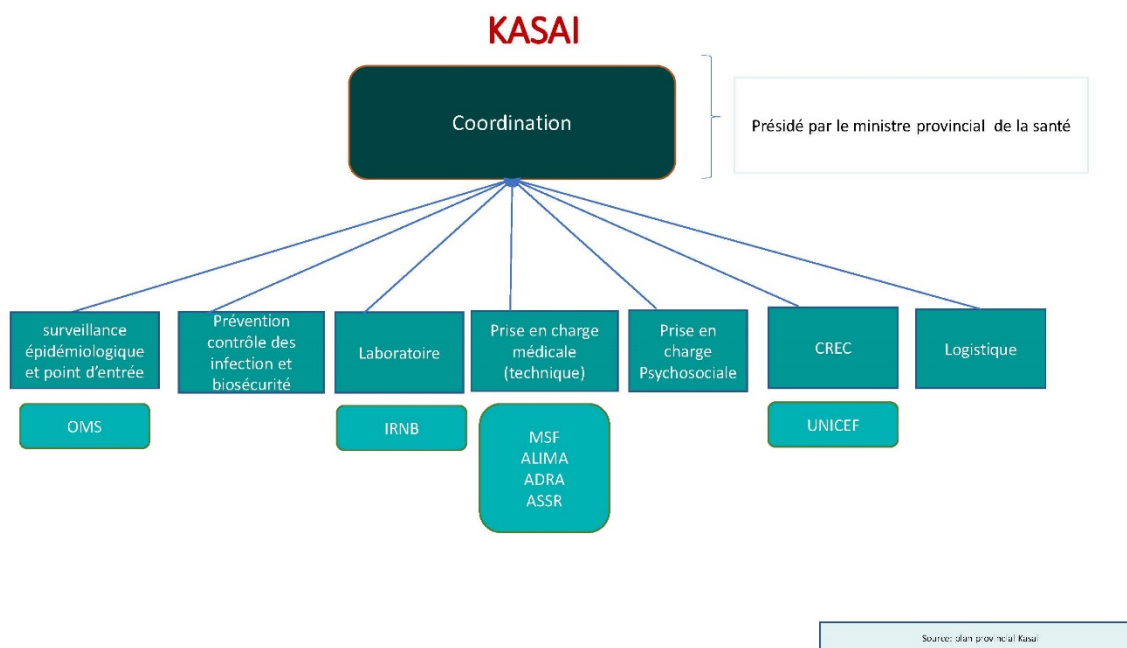
## Mécanisme de coordination

La coordination de la riposte COVID-19 est assurée par les autorités sanitaires nationales à travers le Ministère national de la santé et la cellule technique chargée de la riposte mis en place par le Président de la république.

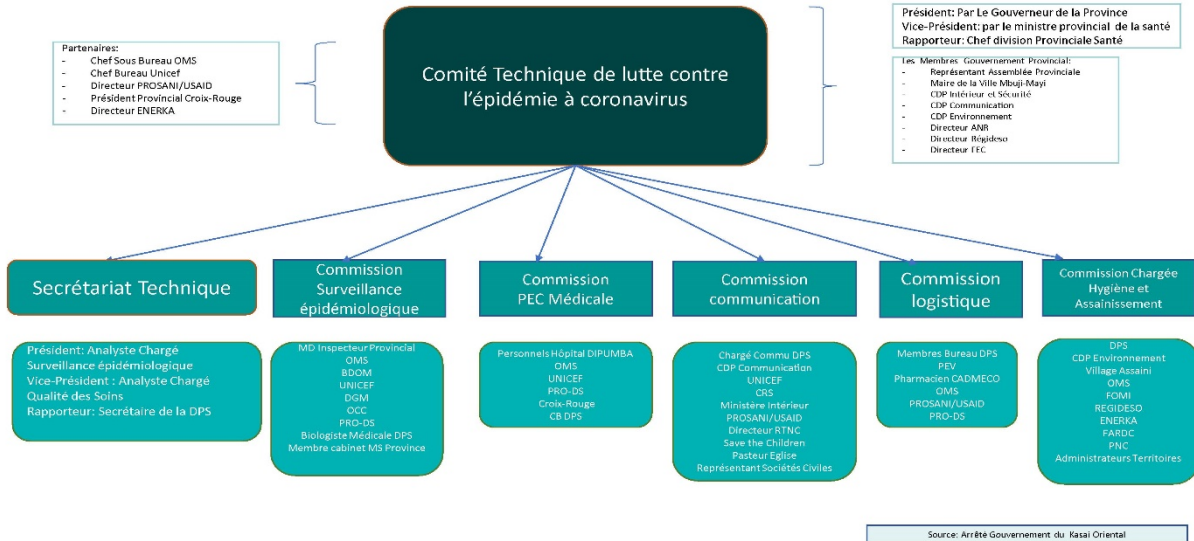
Ce mécanisme de coordination est répliqué au niveau des provinces de la région du Kasai et du Kwango et du Kwilu sous le lead des Gouverneurs de Provinces, Ministères provinciaux de la santé et des services techniques sanitaires étatiques, à travers les différentes commissions et sous commissions.

Les partenaires humanitaires viennent en appui aux autorités politico-administratives et sanitaires provinciales, selon leurs expertise et mandat respectifs, à travers les différentes commissions mises en place par les Plans de préparation, prévention et de riposte contre le COVID-19 élaborés par chaque province.

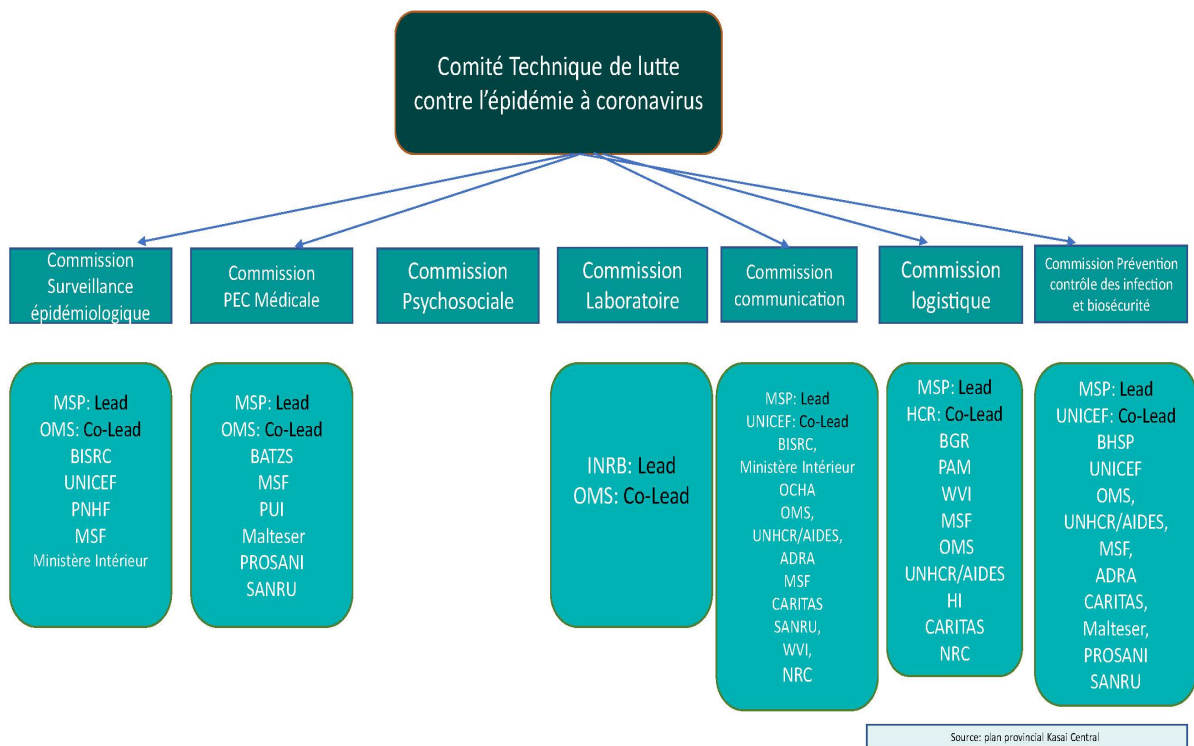
La coordination stratégique et opérationnelle de la réponse humanitaire multisectorielle est assurée par le Comité régional inter organisation (CRIO), Pool de régional de Kananga, en soutien et en collaboration avec la coordination gouvernementale de la riposte au COVID-19.

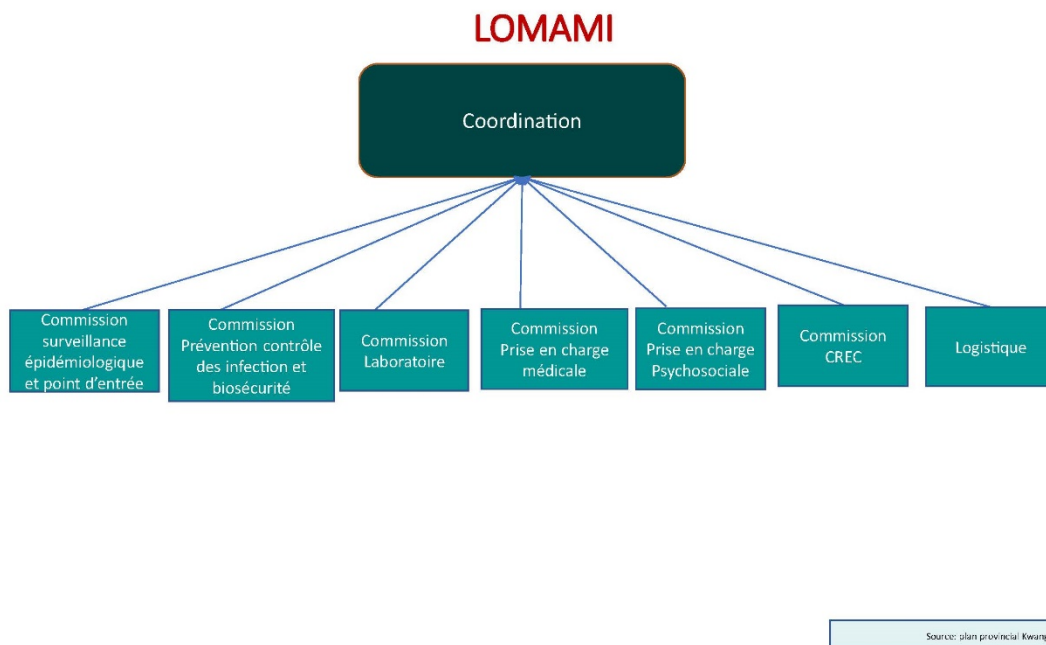
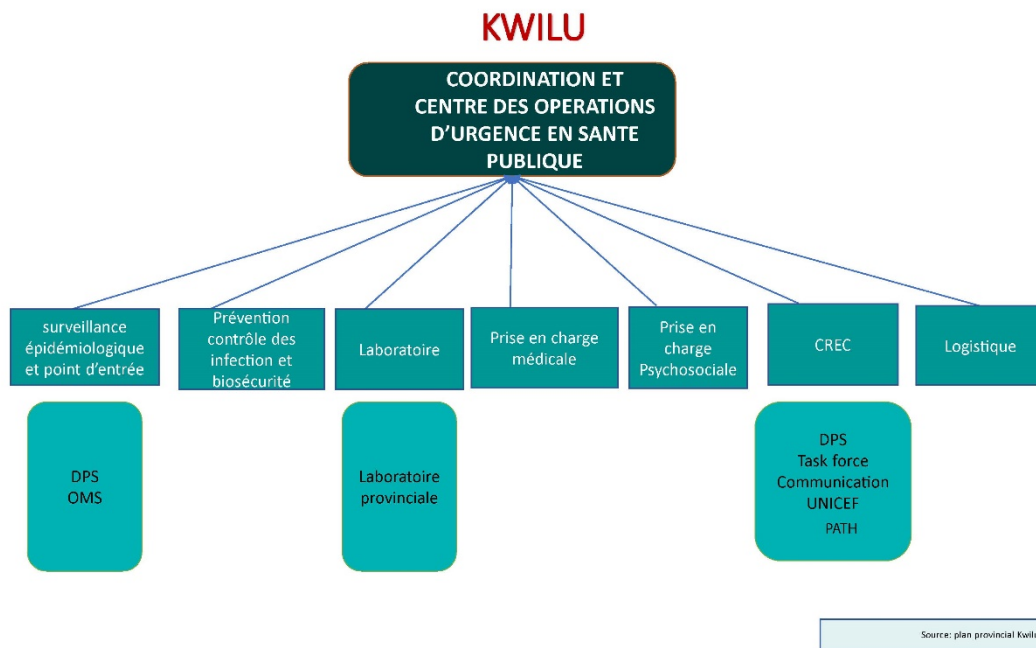


## KASAI ORIENTAL

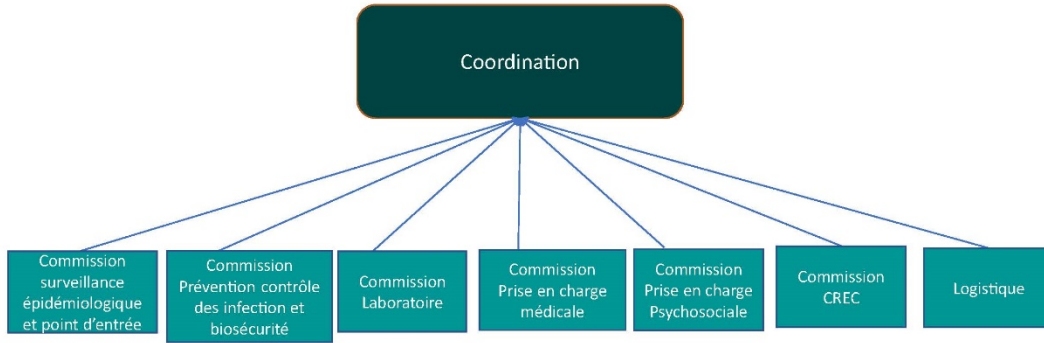


## KASAI CENTRAL



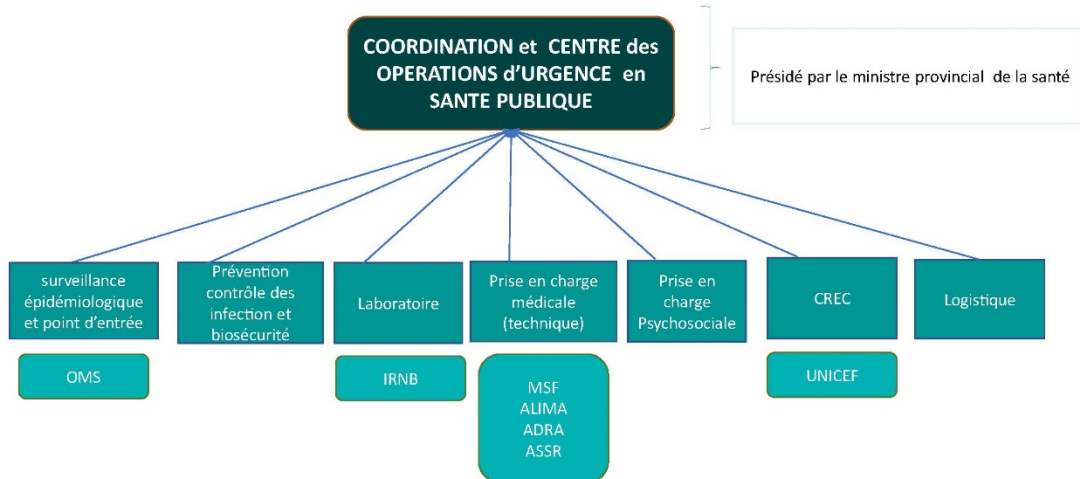


## KWANGO



Source: plan provincial Kwango

## SANKURU



Source: plan provincial Kasa



## Annexes

### Budget par Cluster et par Province

Clusters	Kasaï	Kasaï Central	Kasaï Oriental	Kwango	Kwilu	Lomami	Sankuru
Abris et Articles ménagers essentiels	1 938	3 847	0	393	928	260	0
Eau, Hygiène et Assainissement	1 967 295	2 004 795	1 993 442	703 972	0	1 054 618	473 733
Education	288 282	379 533	482 817	0	489 256	0	0
Nutrition	0	0	0	0	262 799	0	0
Protection	826 845	940 514	1 630 228	218 545	749 256	1 714 976	1 642 825
Santé	2 744 232	3 260 988	5 136 406	929 506	945 844	217 198	85 974
Sécurité Alimentaire	6 596 799	5 444 392	2 790 878	1 550 185	0	947 636	1 123 066
Réponse aux réfugiés	0	0	283	0	0	31 294	0
<b>TOTAL</b>	<b>12 425 482</b>	<b>12 034 069</b>	<b>12 033 771</b>	<b>3 402 601</b>	<b>2 448 083</b>	<b>3 965 982</b>	<b>3 325 598</b>

## Cible par Cluster et par Province

Clusters	Kasaï	Kasaï Central	Kasaï Oriental	Kwango	Kwilu	Lomami	Sankuru
Abris et Articles ménagers essentiels	38 759	76 939	0	7 855	18 555	5 200	0
Eau, Hygiène et Assainissement	152 524	151 016	156 676	52 152	0	82 379	33 251
Education	26 447	34 820	44 294	0	44 887	0	0
Nutrition	0	0	0	0	12 472	0	0
Protection	316 709	313 576	336 742	108 971	23 822	180 779	87 585
Santé	252 288	299 795	472 207	85 455	86 954	5 362	2 124
Sécurité Alimentaire	67 198	55 459	28 428	15 790	0	9 652	11 439
Réponse aux réfugiés	0	0	8	0	0	886	0
<b>TOTAL</b>	<b>316 709</b>	<b>313 576</b>	<b>472 207</b>	<b>108 971</b>	<b>86954</b>	<b>180 779</b>	<b>87 585</b>

## Tableau de priorisation des zones

Territoire	Zone de santé	PCODE	Niveau sévérité index	Phases	Paquet d'activités	Cluster	Priorité	Partenaires
Kamonia	Kamwasha	CD9202ZS03	4	Prévention / préparation / prise en charge sante / mitigation	Ajout d'un kit d'hygiène COVID-19 dans le kit AME et dans le kit outillage de construction d'abris d'urgence (masque protecteur, gants, gel hydro alcoolique, thermomètre).	Abris et AME	1 (entre 0 et 3 semaines)	NRC/UNHCR
Kamonia	Tshikapa	CD9202ZS08	3	Atténuation	Identification de terrains / espaces supplémentaires pour décongestionner les sites, construire de nouveaux abris d'urgence, ou des espaces de stockage, des bureaux temporaires, de soutien psychosocial et de diffusion d'informations	Abris et AME	1 (entre 0 et 3 semaines)	AIDES/UNHCR
Kamonia				Atténuation	Identification de terrains / espaces supplémentaires pour décongestionner les sites, construire de nouveaux abris d'urgence, ou des espaces de stockage, des bureaux temporaires, de soutien psychosocial et de diffusion d'informations	Abris et AME	1 (entre 0 et 3 semaines)	AIDES/UNHCR
Kamonia				Atténuation	Distribution de kits NFI (quelle que soit la modalité)	Abris et AME	1 (entre 0 et 3 semaines)	NRC/UNHCR
Kamonia				Atténuation	Mesures d'adaptation des sites de distribution	Abris/AME et SECAL	1 (entre 0 et 3 semaines)	NRC/UNHCR
Kamonia				Atténuation	Sensibilisations des communautés bénéficiaires et formation du personnel de mise en œuvre des activités sur le COVID-19 dans les sites, les centres collectifs, les communautés et dans les familles d'accueil : nature du virus, mode de transmission, risques d'introduction et de propagation du virus, mesures d'hygiène d'autoprotection et utilisation rationnelle des équipements de protection individuelle, non-stigmatisation des porteurs du virus, etc., dans le but d'atténuer l'exposition au virus ;	Abris/AME et SECAL	1 (entre 0 et 3 semaines)	NRC/UNHCR
Kananga				Atténuation	Identification de terrains / espaces supplémentaires pour décongestionner les sites, construire de nouveaux abris d'urgence, ou des espaces de stockage, des bureaux temporaires, de soutien psychosocial et de diffusion d'informations	Abris et AME	1 (entre 0 et 3 semaines)	AIDES/UNHCR

<b>Demba</b>	Mutoto	CD9106ZS03	4	Prévention / préparation / prise en charge sante / mitigation	Distribution de kits NFI (quelle que soit la modalité)	Abris et AME	1 (entre 0 et 3 semaines)	AIDES/UNHCR
<b>Demba</b>				Atténuation	Ajout d'un kit d'hygiène COVID-19 dans le kit AME et dans le kit outillage de construction d'abris d'urgence (masque protecteur, gants, gel hydro alcoolique, thermomètre).	Abris et AME	3 (entre 7 et 12 semaines)	AIDES/UNHCR
<b>Demba</b>				Atténuation	Sensibilisations des communautés bénéficiaires et formation du personnel de mise en œuvre des activités sur le COVID-19 dans les sites, les centres collectifs, les communautés et dans les familles d'accueil : nature du virus, mode de transmission, risques d'introduction et de propagation du virus, mesures d'hygiène d'autoprotection et utilisation rationnelle des équipements de protection individuelle, non-stigmatisation des porteurs du virus, etc., dans le but d'atténuer l'exposition au virus ;	Abris/AME et SECAL	1 (entre 0 et 3 semaines)	AIDES/UNHCR
<b>Dimbelenge</b>	Katende	CD9107ZS02	4	Prévention / préparation / prise en charge sante / mitigation	Ajout d'un kit d'hygiène COVID-19 dans le kit AME et dans le kit outillage de construction d'abris d'urgence (masque protecteur, gants, gel hydro alcoolique, thermomètre).	Abris et AME	1 (entre 0 et 3 semaines)	NRC/UNHCR
<b>Dimbelenge</b>	Katende	CD9107ZS02	4	Prévention / préparation / prise en charge sante / mitigation	Distribution de kits NFI (quelle que soit la modalité)	Abris et AME	1 (entre 0 et 3 semaines)	NRC/UNHCR
<b>Dimbelenge</b>	Katende	CD9107ZS02	4	Prévention / préparation / prise en charge sante / mitigation	Sensibilisations des communautés bénéficiaires et formation du personnel de mise en œuvre des activités sur le COVID-19 dans les sites, les centres collectifs, les communautés et dans les familles d'accueil : nature du virus, mode de transmission, risques d'introduction et de propagation du virus, mesures d'hygiène d'autoprotection et utilisation rationnelle des équipements de protection individuelle, non-stigmatisation des porteurs du virus, etc., dans le but d'atténuer l'exposition au virus ;	Abris/AME et SECAL	1 (entre 0 et 3 semaines)	NRC/UNHCR

<b>Miabi</b>	Miabi	CD8205ZS02	4	Prévention / préparation / prise en charge sante / mitigation	Sensibilisations des communautés bénéficiaires et formation du personnel de mise en œuvre des activités sur le COVID-19 dans les sites, les centres collectifs, les communautés et dans les familles d'accueil : nature du virus, mode de transmission, risques d'introduction et de propagation du virus, mesures d'hygiène d'autoprotection et utilisation rationnelle des équipements de protection individuelle, non-stigmatisation des porteurs du virus, etc., dans le but d'atténuer l'exposition au virus ;	Abris/AME et SECAL	2 (entre 0 et 3 semaines)	AIDES/UNHCR
<b>Miabi</b>	Cilundu	CD8205ZS01	3	Prévention / préparation / prise en charge sante	Sensibilisations des communautés bénéficiaires et formation du personnel de mise en œuvre des activités sur le COVID-19 dans les sites, les centres collectifs, les communautés et dans les familles d'accueil : nature du virus, mode de transmission, risques d'introduction et de propagation du virus, mesures d'hygiène d'autoprotection et utilisation rationnelle des équipements de protection individuelle, non-stigmatisation des porteurs du virus, etc., dans le but d'atténuer l'exposition au virus ;			AIDES/UNHCR
<b>Kamonia</b>	Kamonia	CD9202ZS02	3	Prévention + préparation / prise en charge sante	Identification des zones les plus à risque dans les sites et centres collectifs et cartographie des points d'eau et infrastructures communautaires existantes pour prévoir la décongestion et l'ajout de points d'hygiène et d'assainissement	Abris/AME et WASH	1 (entre 0 et 3 semaines)	AIDES/UNHCR
<b>Kamonia</b>	Kamonia	CD9202ZS02	3	Prévention + préparation / prise en charge sante	Ajout de points d'hygiène et d'assainissement supplémentaires (latrines collectives, points de lavage des mains, etc.) et d'installations supplémentaires (cuisines collectives, etc.) dans les sites de quarantaine, dans les centres collectifs et dans les communautés d'accueil pour minimiser le partage des équipements collectifs	Abris/AME et WASH	1 (entre 0 et 3 semaines)	NRC/UNHCR
<b>Kamonia</b>	Tshikapa	CD9202ZS08	3	Prévention + préparation / prise en charge sante	Identification des zones les plus à risque dans les sites et centres collectifs et cartographie des points d'eau et infrastructures communautaires existantes pour prévoir la décongestion et l'ajout de points d'hygiène et d'assainissement	Abris/AME et WASH	1 (entre 0 et 3 semaines)	NRC/UNHCR

<b>Kamonia</b>	Tshikapa	CD9202ZS08	3	Prévention + préparation / prise en charge santé	Ajout de points d'hygiène et d'assainissement supplémentaires (latrines collectives, points de lavage des mains, etc.) et d'installations supplémentaires (cuisines collectives, etc.) dans les sites de quarantaine, dans les centres collectifs et dans les communautés d'accueil pour minimiser le partage des équipements collectifs	Abris/AME et WASH	1 (entre 0 et 3 semaines)	NRC/UNHCR
<b>Kananga</b>	Kananga	CD9101ZS02	3	Prevention / préparation / prise en charge santé	Identification des zones les plus à risque dans les sites et centres collectifs et cartographie des points d'eau et infrastructures communautaires existantes pour prévoir la décongestion et l'ajout de points d'hygiène et d'assainissement	Abris/AME et WASH	1 (entre 0 et 3 semaines)	AIDES/UNHCR
<b>Kananga</b>	Kananga	CD9101ZS02	3	Prévention / préparation / prise en charge santé	Ajout de points d'hygiène et d'assainissement supplémentaires (latrines collectives, points de lavage des mains, etc.) et d'installations supplémentaires (cuisines collectives, etc.) dans les sites de quarantaine, dans les centres collectifs et dans les communautés d'accueil pour minimiser le partage des équipements collectifs	Abris/AME et WASH	1 (entre 0 et 3 semaines)	AIDES/UNHCR
<b>Luiza</b>	Luambo	CD9104ZS01	3	Prévention / préparation / prise en charge santé	Identification des zones les plus à risque dans les sites et centres collectifs et cartographie des points d'eau et infrastructures communautaires existantes pour prévoir la décongestion et l'ajout de points d'hygiène et d'assainissement	Abris/AME et WASH	1 (entre 0 et 3 semaines)	AIDES/UNHCR
<b>Luiza</b>	Luambo	CD9104ZS01	3	Prévention / préparation / prise en charge santé	Ajout de points d'hygiène et d'assainissement supplémentaires (latrines collectives, points de lavage des mains, etc.) et d'installations supplémentaires (cuisines collectives, etc.) dans les sites de quarantaine, dans les centres collectifs et dans les communautés d'accueil pour minimiser le partage des équipements collectifs	Abris/AME et WASH	1 (entre 0 et 3 semaines)	AIDES/UNHCR
<b>Kamonia</b>	Kamonia	CD9202ZS02	3	Prévention / préparation / prise en charge santé	Site planning et Identification/Construction espaces de quarantaine pour toute nouvelle vague d'arrive dans le site avec les infrastructures sanitaires y relatives	Abris	1 (entre 0 et 3 semaines)	AIDES/UNHCR
<b>Kamonia</b>	Tshikapa	CD9202ZS08	3	Prévention / préparation / prise en charge santé	Site planning et Identification/Construction espaces de quarantaine pour toute nouvelle vague d'arrive dans le site avec les infrastructures sanitaires y relatives	Abris	1 (entre 0 et 3 semaines)	AIDES/UNHCR

<b>Kananga</b>	Kananga	CD9101ZS02	3	Prévention / préparation / prise en charge santé	Site planning et Identification/Construction espaces de quarantaine pour toute nouvelle vague d'arrive dans le site avec les infrastructures sanitaires y relatives	Abris	1 (entre 0 et 3 semaines)	AIDES/UNHCR
<b>Luiza</b>	Luambo	CD9104ZS01	3	Prévention / préparation / prise en charge santé	Site planning et Identification/Construction espaces de quarantaine pour toute nouvelle vague d'arrive dans le site avec les infrastructures sanitaires y relatives	Abris	1 (entre 0 et 3 semaines)	AIDES/UNHCR
<b>Kamonia</b>	Kalonda Ouest	CD9202ZS01	3	Prévention / préparation / prise en charge santé	Promotion des bonnes pratiques d'hygiène et d'assainissement	Eau, Hygiène et Assainissement	2 (entre 0 et 3 semaines)	UNICEF, DPS, AIDES/UNHCR, Caritas/Luebo
<b>Kamonia</b>	Kanzala	CD9202ZS04	4	Prévention / préparation / prise en charge sante / mitigation	Promotion des bonnes pratiques d'hygiène et d'assainissement	Eau, Hygiène et Assainissement	1 (entre 0 et 3 semaines)	UNICEF, DPS, AIDES/UNHCR, Caritas/Luebo
<b>Kamonia</b>	Tshikapa	CD9202ZS08	3	Prévention / préparation / prise en charge santé	Promotion des bonnes pratiques d'hygiène et d'assainissement	Eau, Hygiène et Assainissement	1 (entre 0 et 3 semaines)	UNICEF, DPS, AIDES/UNHCR, Caritas/Luebo
<b>Kananga</b>	Bobozo	CD9101ZS01	2	Prévention / préparation / prise en charge santé	Promotion des bonnes pratiques d'hygiène et d'assainissement	Eau, Hygiène et Assainissement	1 (entre 0 et 3 semaines)	DPS, Mairie de Kananga, MSF Belgique
<b>Kananga</b>	Kananga	CD9101ZS02	3	Prévention / préparation / prise en charge santé	Promotion des bonnes pratiques d'hygiène et d'assainissement	Eau, Hygiène et Assainissement	1 (entre 0 et 3 semaines)	DPS, Mairie de Kananga, MSF Belgique
<b>Kananga</b>	Katoka	CD9101ZS03	2	Prévention / préparation / prise en charge santé	Promotion des bonnes pratiques d'hygiène et d'assainissement	Eau, Hygiène et Assainissement	1 (entre 0 et 3 semaines)	DPS, Mairie de Kananga, MSF Belgique
<b>Kananga</b>	Lukonga	CD9101ZS04	3	Prévention / préparation / prise en charge santé	Promotion des bonnes pratiques d'hygiène et d'assainissement	Eau, Hygiène et Assainissement	1 (entre 0 et 3 semaines)	DPS, Mairie de Kananga, MSF Belgique
<b>Kananga</b>	Ndesha	CD9101ZS05	3	Prévention / préparation / prise en charge santé	Promotion des bonnes pratiques d'hygiène et d'assainissement	Eau, Hygiène et Assainissement	1 (entre 0 et 3 semaines)	DPS, Mairie de Kananga, MSF Belgique
<b>Kananga</b>	Tshikaji	CD9101ZS06	2	Prévention / préparation / prise en charge santé	Promotion des bonnes pratiques d'hygiène et d'assainissement	Eau, Hygiène et Assainissement	1 (entre 0 et 3 semaines)	DPS, Mairie de Kananga, MSF Belgique
<b>Mbuji Mayi</b>	Bipemba	CD8201ZS01	2	Prévention / préparation / prise en charge santé	Promotion des bonnes pratiques d'hygiène et d'assainissement	Eau, Hygiène et Assainissement	1 (entre 0 et 3 semaines)	DPS, UNICEF, CONOPRO
<b>Mbuji Mayi</b>	Bonzola	CD8201ZS02	3	Prévention / préparation / prise en charge santé	Promotion des bonnes pratiques d'hygiène et d'assainissement	Eau, Hygiène et Assainissement	1 (entre 0 et 3 semaines)	DPS, UNICEF, CONOPRO
<b>Mbuji Mayi</b>	Dibindi	CD8201ZS03	3	Prévention / préparation / prise en charge santé	Promotion des bonnes pratiques d'hygiène et d'assainissement	Eau, Hygiène et Assainissement	1 (entre 0 et 3 semaines)	DPS, UNICEF, CONOPRO
<b>Mbuji Mayi</b>	Diulu	CD8201ZS04	3	Prévention / préparation / prise en charge santé	Promotion des bonnes pratiques d'hygiène et d'assainissement	Eau, Hygiène et Assainissement	1 (entre 0 et 3 semaines)	DPS, UNICEF, CONOPRO
<b>Mbuji Mayi</b>	Kansele	CD8201ZS05	3	Prévention / préparation / prise en charge santé	Promotion des bonnes pratiques d'hygiène et d'assainissement	Eau, Hygiène et Assainissement	1 (entre 0 et 3 semaines)	DPS, UNICEF, CONOPRO
<b>Mbuji Mayi</b>	Lubilanji	CD8201ZS06	3	Prévention / préparation / prise en charge santé	Promotion des bonnes pratiques d'hygiène et d'assainissement	Eau, Hygiène et Assainissement	1 (entre 0 et 3 semaines)	DPS, UNICEF, CONOPRO

<b>Mbuji Mayi</b>	Lukelenge	CD8201ZS07	3	Prévention / préparation / prise en charge santé	Promotion des bonnes pratiques d'hygiène et d'assainissement	Eau, Hygiène et Assainissement	1 (entre 0 et 3 semaines)	DPS, UNICEF, CONOPRO
<b>Mbuji Mayi</b>	Mpokolo	CD8201ZS08	3	Prévention / préparation / prise en charge santé	Promotion des bonnes pratiques d'hygiène et d'assainissement	Eau, Hygiène et Assainissement	1 (entre 0 et 3 semaines)	DPS, UNICEF, CONOPRO
<b>Mbuji Mayi</b>	Muya	CD8201ZS09	3	Prévention / préparation / prise en charge santé	Promotion des bonnes pratiques d'hygiène et d'assainissement	Eau, Hygiène et Assainissement	1 (entre 0 et 3 semaines)	DPS, UNICEF, CONOPRO
<b>Mbuji Mayi</b>	Nzaba	CD8201ZS10	3	Prévention / préparation / prise en charge santé	Promotion des bonnes pratiques d'hygiène et d'assainissement	Eau, Hygiène et Assainissement	1 (entre 0 et 3 semaines)	DPS, UNICEF, CONOPRO
<b>Kamonia</b>	Kalonda Ouest	CD9202ZS01	3	Prévention / préparation / prise en charge santé	Distribution kit PCI WASH dans les structures de santé	Eau, Hygiène et Assainissement	2 (entre 0 et 3 semaines)	UNICEF, DPS
<b>Kamonia</b>	Kanzala	CD9202ZS04	4	Prévention / préparation / prise en charge santé / mitigation	Distribution kit PCI WASH dans les structures de santé	Eau, Hygiène et Assainissement	1 (entre 0 et 3 semaines)	UNICEF, ACF, DPS
<b>Kamonia</b>	Tshikapa	CD9202ZS08	3	Prévention / préparation / prise en charge santé	Distribution kit PCI WASH dans les structures de santé	Eau, Hygiène et Assainissement	1 (entre 0 et 3 semaines)	UNICEF, ACF, DPS
<b>Kananga</b>	Bobozo	CD9101ZS01	2	Prévention / préparation / prise en charge santé	Distribution kit PCI WASH dans les structures de santé	Eau, Hygiène et Assainissement	1 (entre 0 et 3 semaines)	UNICEF, DPS
<b>Kananga</b>	Kananga	CD9101ZS02	3	Prévention / préparation / prise en charge santé	Distribution kit PCI WASH dans les structures de santé	Eau, Hygiène et Assainissement	1 (entre 0 et 3 semaines)	UNICEF, DPS
<b>Kananga</b>	Katoka	CD9101ZS03	2	Prévention / préparation / prise en charge santé	Distribution kit PCI WASH dans les structures de santé	Eau, Hygiène et Assainissement	1 (entre 0 et 3 semaines)	UNICEF, DPS
<b>Kananga</b>	Lukonga	CD9101ZS04	3	Prévention / préparation / prise en charge santé	Distribution kit PCI WASH dans les structures de santé	Eau, Hygiène et Assainissement	1 (entre 0 et 3 semaines)	UNICEF, DPS
<b>Kananga</b>	Ndesha	CD9101ZS05	3	Prévention / préparation / prise en charge santé	Distribution kit PCI WASH dans les structures de santé	Eau, Hygiène et Assainissement	1 (entre 0 et 3 semaines)	UNICEF, DPS
<b>Kananga</b>	Tshikaji	CD9101ZS06	2	Prévention / préparation / prise en charge santé	Distribution kit PCI WASH dans les structures de santé	Eau, Hygiène et Assainissement	1 (entre 0 et 3 semaines)	UNICEF, DPS
<b>Mbuji Mayi</b>	Bipemba	CD8201ZS01	2	Prévention / préparation / prise en charge santé	Distribution kit PCI WASH dans les structures de santé	Eau, Hygiène et Assainissement	1 (entre 0 et 3 semaines)	UNICEF, DPS
<b>Mbuji Mayi</b>	Bonzola	CD8201ZS02	3	Prévention / préparation / prise en charge santé	Distribution kit PCI WASH dans les structures de santé	Eau, Hygiène et Assainissement	1 (entre 0 et 3 semaines)	UNICEF, DPS
<b>Mbuji Mayi</b>	Dibindi	CD8201ZS03	3	Prévention / préparation / prise en charge santé	Distribution kit PCI WASH dans les structures de santé	Eau, Hygiène et Assainissement	1 (entre 0 et 3 semaines)	UNICEF, DPS
<b>Mbuji Mayi</b>	Diulu	CD8201ZS04	3	Prévention / préparation / prise en charge santé	Distribution kit PCI WASH dans les structures de santé	Eau, Hygiène et Assainissement	1 (entre 0 et 3 semaines)	UNICEF, DPS
<b>Mbuji Mayi</b>	Kansele	CD8201ZS05	3	Prévention / préparation / prise en charge santé	Distribution kit PCI WASH dans les structures de santé	Eau, Hygiène et Assainissement	1 (entre 0 et 3 semaines)	UNICEF, DPS
<b>Mbuji Mayi</b>	Lubilanji	CD8201ZS06	3	Prévention / préparation / prise en charge santé	Distribution kit PCI WASH dans les structures de santé	Eau, Hygiène et Assainissement	1 (entre 0 et 3 semaines)	UNICEF, DPS



<b>Mbuji Mayi</b>	Lukelenge	CD8201ZS07	3	Prévention / préparation / prise en charge santé	Distribution kit PCI WASH dans les structures de santé	Eau, Hygiène et Assainissement	1 (entre 0 et 3 semaines)	UNICEF, DPS
<b>Mbuji Mayi</b>	Mpokolo	CD8201ZS08	3	Prévention / préparation / prise en charge santé	Distribution kit PCI WASH dans les structures de santé	Eau, Hygiène et Assainissement	1 (entre 0 et 3 semaines)	UNICEF, DPS
<b>Mbuji Mayi</b>	Muya	CD8201ZS09	3	Prévention / préparation / prise en charge santé	Distribution kit PCI WASH dans les structures de santé	Eau, Hygiène et Assainissement	1 (entre 0 et 3 semaines)	UNICEF, DPS
<b>Mbuji Mayi</b>	Nzaba	CD8201ZS10	3	Prévention / préparation / prise en charge santé	Distribution kit PCI WASH dans les structures de santé	Eau, Hygiène et Assainissement	1 (entre 0 et 3 semaines)	UNICEF, DPS
<b>Kamonia</b>	Kalonda Ouest	CD9202ZS01	3	Prévention / préparation / prise en charge santé	Formation et équipements de protection individuels des agents de santé (EPI)	Eau, Hygiène et Assainissement	2 (entre 0 et 3 semaines)	UNICEF, DPS
<b>Kamonia</b>	Kanzala	CD9202ZS04	4	Prévention / préparation / prise en charge santé / mitigation	Formation et équipements de protection individuels des agents de santé (EPI)	Eau, Hygiène et Assainissement	1 (entre 0 et 3 semaines)	UNICEF, OMS, DPS, ACF, SANRU, DPS
<b>Kamonia</b>	Tshikapa	CD9202ZS08	3	Prévention / préparation / prise en charge santé	Formation et équipements de protection individuels des agents de santé (EPI)	Eau, Hygiène et Assainissement	1 (entre 0 et 3 semaines)	UNICEF, OMS, DPS, ACF, SANRU, DPS
<b>Kananga</b>	Bobozo	CD9101ZS01	3	Prévention / préparation / prise en charge santé	Formation et équipements de protection individuels des agents de santé (EPI)	Eau, Hygiène et Assainissement	1 (entre 0 et 3 semaines)	UNICEF, OMS, DPS, SANRU
<b>Kananga</b>	Kananga	CD9101ZS02	3	Prévention / préparation / prise en charge santé	Formation et équipements de protection individuels des agents de santé (EPI)	Eau, Hygiène et Assainissement	1 (entre 0 et 3 semaines)	UNICEF, OMS, DPS, SANRU
<b>Kananga</b>	Katoka	CD9101ZS03	2	Prévention / préparation / prise en charge santé	Formation et équipements de protection individuels des agents de santé (EPI)	Eau, Hygiène et Assainissement	1 (entre 0 et 3 semaines)	UNICEF, OMS, DPS, SANRU
<b>Kananga</b>	Lukonga	CD9101ZS04	3	Prévention / préparation / prise en charge santé	Formation et équipements de protection individuels des agents de santé (EPI)	Eau, Hygiène et Assainissement	1 (entre 0 et 3 semaines)	UNICEF, OMS, DPS, SANRU
<b>Kananga</b>	Ndesha	CD9101ZS05	3	Prévention / préparation / prise en charge santé	Formation et équipements de protection individuels des agents de santé (EPI)	Eau, Hygiène et Assainissement	1 (entre 0 et 3 semaines)	UNICEF, OMS, DPS, SANRU
<b>Kananga</b>	Tshikaji	CD9101ZS06	2	Prévention / préparation / prise en charge santé	Formation et équipements de protection individuels des agents de santé (EPI)	Eau, Hygiène et Assainissement	1 (entre 0 et 3 semaines)	UNICEF, OMS, DPS, SANRU
<b>Mbuji Mayi</b>	Bipemba	CD8201ZS01	2	Prévention / préparation / prise en charge santé	Formation et équipements de protection individuels des agents de santé (EPI)	Eau, Hygiène et Assainissement	1 (entre 0 et 3 semaines)	UNICEF, OMS, DPS, SANRU
<b>Mbuji Mayi</b>	Bonzola	CD8201ZS02	3	Prévention / préparation / prise en charge santé	Formation et équipements de protection individuels des agents de santé (EPI)	Eau, Hygiène et Assainissement	1 (entre 0 et 3 semaines)	UNICEF, OMS, DPS, SANRU
<b>Mbuji Mayi</b>	Dibindi	CD8201ZS03	3	Prévention / préparation / prise en charge santé	Formation et équipements de protection individuels des agents de santé (EPI)	Eau, Hygiène et Assainissement	1 (entre 0 et 3 semaines)	UNICEF, OMS, DPS, SANRU
<b>Mbuji Mayi</b>	Diulu	CD8201ZS04	3	Prévention / préparation / prise en charge santé	Formation et équipements de protection individuels des agents de santé (EPI)	Eau, Hygiène et Assainissement	1 (entre 0 et 3 semaines)	UNICEF, OMS, DPS, SANRU
<b>Mbuji Mayi</b>	Kansele	CD8201ZS05	3	Prévention / préparation / prise en charge santé	Formation et équipements de protection individuels des agents de santé (EPI)	Eau, Hygiène et Assainissement	1 (entre 0 et 3 semaines)	UNICEF, OMS, DPS, SANRU
<b>Mbuji Mayi</b>	Lubilanji	CD8201ZS06	3	Prévention / préparation / prise en charge santé	Formation et équipements de protection individuels des agents de santé (EPI)	Eau, Hygiène et Assainissement	1 (entre 0 et 3 semaines)	UNICEF, OMS, DPS, SANRU

<b>Mbuji Mayi</b>	Lukelenge	CD8201ZS07	3	Prévention / préparation / prise en charge santé	Formation et équipements de protection individuels des agents de santé (EPI)	Eau, Hygiène et Assainissement	1 (entre 0 et 3 semaines)	UNICEF, OMS, DPS, SANRU
<b>Mbuji Mayi</b>	Mpokolo	CD8201ZS08	3	Prévention / préparation / prise en charge santé	Formation et équipements de protection individuels des agents de santé (EPI)	Eau, Hygiène et Assainissement	1 (entre 0 et 3 semaines)	UNICEF, OMS, DPS, SANRU
<b>Mbuji Mayi</b>	Muya	CD8201ZS09	3	Prévention / préparation / prise en charge santé	Formation et équipements de protection individuels des agents de santé (EPI)	Eau, Hygiène et Assainissement	1 (entre 0 et 3 semaines)	UNICEF, OMS, DPS, SANRU
<b>Mbuji Mayi</b>	Nzaba	CD8201ZS10	3	Prévention / préparation / prise en charge santé	Formation et équipements de protection individuels des agents de santé (EPI)	Eau, Hygiène et Assainissement	1 (entre 0 et 3 semaines)	UNICEF, OMS, DPS, SANRU
<b>Kamonia</b>	Kalonda Ouest	CD9202ZS01	3	Prévention / préparation / prise en charge santé	Evaluation WASH des structures de santé	Eau, Hygiène et Assainissement	1 (entre 0 et 3 semaines)	UNICEF
<b>Kamonia</b>	Kanzala	CD9202ZS04	4	Prévention / préparation / prise en charge sante / mitigation	Evaluation WASH des structures de santé	Eau, Hygiène et Assainissement	2 (entre 0 et 3 semaines)	UNICEF, DPS, SANRU
<b>Kamonia</b>	Tshikapa	CD9202ZS08	3	Prévention / préparation / prise en charge santé	Evaluation WASH des structures de santé	Eau, Hygiène et Assainissement	1 (entre 0 et 3 semaines)	UNICEF, DPS, SANRU
<b>Kamonia</b>	Kamwasha	CD9202ZS03	4	Prévention / préparation / prise en charge sante / mitigation	Paquet d'activités 2 (sensibilisation) : o Développement du matériel supplémentaire pour la sensibilisation du COVID-19 (messages qui sauvent les vies, les messages MHPSS, etc.) o Diffusion des messages au même moment que des leçons d'enseignement à distance o Formation des enseignants et autres acteurs (COPA/COGES, parents) dans les petits groupes et/ou par distance	Education	1 (entre 0 et 3 semaines)	AIDES, AJID
<b>Kamonia</b>	Mutena	CD9202ZS06	4	Prévention / préparation / prise en charge sante / mitigation	Paquet d'activités 2 (sensibilisation) : o Développement du matériel supplémentaire pour la sensibilisation du COVID-19 (messages qui sauvent les vies, les messages MHPSS, etc.) o Diffusion des messages au même moment que des leçons d'enseignement à distance o Formation des enseignants et autres acteurs (COPA/COGES, parents) dans les petits groupes et/ou par distance	Education	1 (entre 0 et 3 semaines)	AIDES, AJID

<b>Kamonia</b>	Kamwasha	CD9202ZS03	4	Prévention / préparation / prise en charge sante / mitigation	Paquet d'activités 1 (éducation à distance): o Diffusion des leçons d'enseignement à distance basé sur le programme national par radio, télévision, SMS, internet (ou possible), matériaux en papier, etc. o Développement du matériel supplémentaire pour l'apprentissage à distance (leçons, etc.) o Formation des enseignants et autres acteurs (COPA/COGES, parents) dans les petits groupes et/ou par distance o Fourniture de matériel pour les enseignants et les apprenants à domicile o Mise en place d'un numéro vert pour les contacts confidentiels avec enfants avec besoin spécifique (Allo !)	Education	1 (entre 0 et 3 semaines)	AIDES
<b>Kamonia</b>	Mutena	CD9202ZS06	4	Prévention / préparation / prise en charge sante / mitigation	Paquet d'activités 1 (éducation à distance): o Diffusion des leçons d'enseignement à distance basé sur le programme national par radio, télévision, SMS, internet (ou possible), matériaux en papier, etc. o Développement du matériel supplémentaire pour l'apprentissage à distance (leçons, etc.) o Formation des enseignants et autres acteurs (COPA/COGES, parents) dans les petits groupes et/ou par distance o Fourniture de matériel pour les enseignants et les apprenants à domicile o Mise en place d'un numéro vert pour les contacts confidentiels avec enfants avec besoin spécifique (Allo !)	Education	1 (entre 0 et 3 semaines)	AIDES
<b>Kamonia</b>	Kalonda Ouest	CD9202ZS01	3	Prévention / préparation / prise en charge sante	Paquet 7 : Assurer la prise en charge psychosociale à distance (suivi, rendez-vous, référencement par téléphone) dans la mesure du possible – Pre positionnement des kits poste sanitaires- Assurer la gestions de Cas de VBG à distance - Assurer la supervision et appuis des gestionnaire des cas à distance- Appuyer l'accès a la justice	GBV	1 (entre 0 et 3 semaines)	UNFPA

<b>Kamonia</b>	Kamonia	CD9202ZS02	3	Prévention / préparation / prise en charge sante	Paquet 7 : Assurer la prise en charge psychosociale à distance (suivi, rendez-vous, référencement par téléphone) dans la mesure du possible – Pre positionnement des kits poste viols dans les formations sanitaires- Assurer la gestions de Cas de VBG à distance - Assurer la supervision et appuis des gestionnaire des cas à distance- Appuyer l'accès à la justice	GBV	1 (entre 0 et 3 semaines)	UNFPA
<b>Kamonia</b>	Kamwasha	CD9202ZS03	4	Prévention / préparation / prise en charge sante / mitigation	Paquet 7 : Assurer la prise en charge psychosociale à distance (suivi, rendez-vous, référencement par téléphone) dans la mesure du possible – Pre positionnement des kits poste viols dans les formations sanitaires- Assurer la gestions de Cas de VBG à distance - Assurer la supervision et appuis des gestionnaire des cas à distance- Appuyer l'accès à la justice	GBV	1 (entre 0 et 3 semaines)	UNFPA
<b>Kamonia</b>	Kanzala	CD9202ZS04	4	Prévention / préparation / prise en charge sante / mitigation	Paquet 7 : Assurer la prise en charge psychosociale à distance (suivi, rendez-vous, référencement par téléphone) dans la mesure du possible – Pre positionnement des kits poste viols dans les formations sanitaires- Assurer la gestions de Cas de VBG à distance - Assurer la supervision et appuis des gestionnaire des cas à distance- Appuyer l'accès à la justice	GBV	1 (entre 0 et 3 semaines)	UNFPA
<b>Kamonia</b>	Tshikapa	CD9202ZS08	3	Prévention / préparation / prise en charge sante	Paquet 7 : Assurer la prise en charge psychosociale à distance (suivi, rendez-vous, référencement par téléphone) dans la mesure du possible – Pre positionnement des kits poste viols dans les formations sanitaires- Assurer la gestions de Cas de VBG à distance - Assurer la supervision et appuis des gestionnaire des cas à distance- Appuyer l'accès à la justice	GBV	1 (entre 0 et 3 semaines)	UNFPA, AEFID
<b>Luebo</b>	Luebo	CD9204ZS01	3	Prévention / préparation / prise en charge sante	Paquet 7 : Assurer la prise en charge psychosociale à distance (suivi, rendez-vous, référencement par téléphone) dans la mesure du possible – Pre positionnement des kits poste viols dans les formations sanitaires- Assurer la gestions de Cas de VBG à distance - Assurer la supervision et appuis des gestionnaire des cas à distance- Appuyer l'accès à la justice	GBV	1 (entre 0 et 3 semaines)	UNFPA

<b>Kamonia</b>	Kalonda Ouest	CD9202ZS01	3	Prévention / préparation / prise en charge sante	Paquet 4 : Communication des risques et engagement communautaire adapté aux enfants et adolescents	GTPE	1 (entre 0 et 3 semaines)	BATID, TPO, AEFID, Lyex
<b>Kamonia</b>	Kamonia	CD9202ZS02	3	Prévention / préparation / prise en charge sante	Paquet 4 : Communication des risques et engagement communautaire adapté aux enfants et adolescents	GTPE	1 (entre 0 et 3 semaines)	BATID, TPO, AEFID, Lyex
<b>Kamonia</b>	Kanzala	CD9202ZS04	4	Prévention / préparation / prise en charge sante / mitigation	Paquet 4 : Communication des risques et engagement communautaire adapté aux enfants et adolescents	GTPE	1 (entre 0 et 3 semaines)	BATID, TPO, SOPA, ADDEFO
<b>Kazumba</b>	Bilomba	CD9105ZS01	4	Prévention / préparation / prise en charge sante / mitigation	Paquet 4 : Communication des risques et engagement communautaire adapté aux enfants et adolescents	GTPE	1 (entre 0 et 3 semaines)	Aiglons
<b>Luiza</b>	Luambo	CD9104ZS01	3	Prévention / préparation / prise en charge sante	Paquet 4 : Communication des risques et engagement communautaire adapté aux enfants et adolescents	GTPE	1 (entre 0 et 3 semaines)	CARITAS
<b>Luiza</b>	Luiza	CD9104ZS02	3	Prévention / préparation / prise en charge sante	Paquet 4 : Communication des risques et engagement communautaire adapté aux enfants et adolescents	GTPE	1 (entre 0 et 3 semaines)	UNICEF
<b>Luiza</b>	Masuika	CD9104ZS03	3	Prévention / préparation / prise en charge sante	Paquet 4 : Communication des risques et engagement communautaire adapté aux enfants et adolescents	GTPE	1 (entre 0 et 3 semaines)	UNICEF
<b>Luiza</b>	Yangala	CD9104ZS04	3	Prévention / préparation / prise en charge sante	Paquet 4 : Communication des risques et engagement communautaire adapté aux enfants et adolescents	GTPE	1 (entre 0 et 3 semaines)	COOPI
<b>Kabeya Kamwanga</b>	Kabeya Kamwanga	CD8207ZS01	4	Prévention / préparation / prise en charge sante / mitigation	Paquet 4 : Communication des risques et engagement communautaire adapté aux enfants et adolescents	GTPE	1 (entre 0 et 3 semaines)	Congo Ju
<b>Lupatapata</b>	Mukumbi	CD8208ZS01	2	Prévention / préparation / prise en charge sante	Paquet 4 : Communication des risques et engagement communautaire adapté aux enfants et adolescents	GTPE	1 (entre 0 et 3 semaines)	Œuvres de Don Bosco, CAPSM, Les Aiglons, PDHPES, CVSP, PRODECOM, CEFK, SDEK, ZABULONG, ENFANTS DE L'UNIVERS
<b>Lupatapata</b>	Tshishimbi	CD8208ZS02	2	Prévention / préparation / prise en charge sante	Paquet 4 : Communication des risques et engagement communautaire adapté aux enfants et adolescents	GTPE	1 (entre 0 et 3 semaines)	Œuvres de Don Bosco, CAPSM, Les Aiglons, PDHPES, CVSP, PRODECOM, CEFK, SDEK, ZABULONG, ENFANTS DE L'UNIVERS
<b>Mbuji Mayi</b>	Bipemba	CD8201ZS01	2	Prévention / préparation / prise en charge sante	Paquet 4 : Communication des risques et engagement communautaire adapté aux enfants et adolescents	GTPE	1 (entre 0 et 3 semaines)	Œuvres de Don Bosco, CAPSM, Les Aiglons, PDHPES, CVSP, PRODECOM, CEFK, SDEK, ZABULONG, ENFANTS DE L'UNIVERS

<b>Mbuji Mayi</b>	Bonzola	CD8201ZS02	3	Prévention / préparation / prise en charge santé	Paquet 4 : Communication des risques et engagement communautaire adapté aux enfants et adolescents	GTPE	2 (entre 0 et 3 semaines)	Œuvres de Don Bosco, CAPSM, Les Aiglons, PDHPES, CVSP, PRODECOM, CEFK, SDEK, ZABULONG, ENFANTS DE L'UNIVERS
<b>Mbuji Mayi</b>	Dibindi	CD8201ZS03	3	Prévention / préparation / prise en charge santé	Paquet 4 : Communication des risques et engagement communautaire adapté aux enfants et adolescents	GTPE	3 (entre 0 et 3 semaines)	BATID, Œuvres de Don Bosco, CAPSM, Les Aiglons, PDHPES, CVSP, PRODECOM, CEFK, SDEK, ZABULONG, ENFANTS DE L'UNIVERS
<b>Mbuji Mayi</b>	Diulu	CD8201ZS04	3	Prévention / préparation / prise en charge santé	Paquet 4 : Communication des risques et engagement communautaire adapté aux enfants et adolescents	GTPE	4 (entre 0 et 3 semaines)	Œuvres de Don Bosco, CAPSM, Les Aiglons, PDHPES, CVSP, PRODECOM, CEFK, SDEK, ZABULONG, ENFANTS DE L'UNIVERS
<b>Mbuji Mayi</b>	Kansele	CD8201ZS05	3	Prévention / préparation / prise en charge santé	Paquet 4 : Communication des risques et engagement communautaire adapté aux enfants et adolescents	GTPE	5 (entre 0 et 3 semaines)	BATID, Œuvres de Don Bosco, CAPSM, Les Aiglons, PDHPES, CVSP, PRODECOM, CEFK, SDEK, ZABULONG, ENFANTS DE L'UNIVERS
<b>Mbuji Mayi</b>	Lubilanji	CD8201ZS06	3	Prévention / préparation / prise en charge santé	Paquet 4 : Communication des risques et engagement communautaire adapté aux enfants et adolescents	GTPE	6 (entre 0 et 3 semaines)	BATID, Œuvres de Don Bosco, CAPSM, Les Aiglons, PDHPES, CVSP, PRODECOM, CEFK, SDEK, ZABULONG, ENFANTS DE L'UNIVERS
<b>Mbuji Mayi</b>	Lukelenge	CD8201ZS07	3	Prévention / préparation / prise en charge santé	Paquet 4 : Communication des risques et engagement communautaire adapté aux enfants et adolescents	GTPE	7 (entre 0 et 3 semaines)	Œuvres de Don Bosco, CAPSM, Les Aiglons, PDHPES, CVSP, PRODECOM, CEFK, SDEK, ZABULONG, ENFANTS DE L'UNIVERS
<b>Mbuji Mayi</b>	Mpokolo	CD8201ZS08	3	Prévention / préparation / prise en charge santé	Paquet 4 : Communication des risques et engagement communautaire adapté aux enfants et adolescents	GTPE	8 (entre 0 et 3 semaines)	BATID, Œuvres de Don Bosco, CAPSM, Les Aiglons, PDHPES, CVSP, PRODECOM, CEFK, SDEK, ZABULONG, ENFANTS DE L'UNIVERS
<b>Mbuji Mayi</b>	Muya	CD8201ZS09	3	Prévention / préparation / prise en charge santé	Paquet 4 : Communication des risques et engagement communautaire adapté aux enfants et adolescents	GTPE	9 (entre 0 et 3 semaines)	BATID, Œuvres de Don Bosco, CAPSM, Les Aiglons, PDHPES, CVSP, PRODECOM, CEFK, SDEK, ZABULONG, ENFANTS DE L'UNIVERS
<b>Mbuji Mayi</b>	Nzaba	CD8201ZS10	3	Prévention / préparation / prise en charge santé	Paquet 4 : Communication des risques et engagement communautaire adapté aux enfants et adolescents	GTPE	10 (entre 0 et 3 semaines)	Œuvres de Don Bosco, CAPSM, Les Aiglons, PDHPES, CVSP, PRODECOM, CEFK, SDEK, ZABULONG, ENFANTS DE L'UNIVERS

<b>Miabi</b>	Cilundu	CD8205ZS01	3	Prévention / préparation / prise en charge santé	Paquet 4 : Communication des risques et engagement communautaire adapté aux enfants et adolescents	GTPE	1 (entre 0 et 3 semaines)	Œuvres de Don Bosco, CAPSM, Les Aiglons, PDHPES, CVSP, PRODECOM, CEFK, SDEK, ZABULONG, ENFANTS DE L'UNIVERS
<b>Miabi</b>	Miabi	CD8205ZS02	4	Prévention / préparation / prise en charge santé / mitigation	Paquet 4 : Communication des risques et engagement communautaire adapté aux enfants et adolescents	GTPE	1 (entre 0 et 3 semaines)	Œuvres de Don Bosco, CAPSM, Les Aiglons, PDHPES, CVSP, PRODECOM, CEFK, SDEK, ZABULONG, ENFANTS DE L'UNIVERS
<b>Mwene Ditu</b>	Makota	CD8103ZS01	3	Prévention / préparation / prise en charge santé	Paquet 4 : Communication des risques et engagement communautaire adapté aux enfants et adolescents	GTPE	1 (entre 0 et 3 semaines)	Œuvres de Don Bosco, CAPSM, Les Aiglons, PDHPES, CVSP, PRODECOM, CEFK, SDEK, ZABULONG, ENFANTS DE L'UNIVERS
<b>Mwene Ditu</b>	Mwene Ditu	CD8103ZS02	3	Prévention / préparation / prise en charge santé	Paquet 4 : Communication des risques et engagement communautaire adapté aux enfants et adolescents	GTPE	1 (entre 0 et 3 semaines)	Œuvres de Don Bosco, CAPSM, Les Aiglons, PDHPES, CVSP, PRODECOM, CEFK, SDEK, ZABULONG, ENFANTS DE L'UNIVERS
<b>Kamonia</b>	Kamweshwa	CD9202ZS03	4	Prévention / préparation / prise en charge santé / mitigation	Paquet 5 : Prévention de la diffusion du COVID-19 dans les structures de prise en charge des enfants	GTPE	1 (entre 0 et 3 semaines)	PUI, ALIMA
<b>Kamonia</b>	Kanzala	CD9202ZS04	4	Prévention / préparation / prise en charge santé / mitigation	Paquet 5 : Prévention de la diffusion du COVID-19 dans les structures de prise en charge des enfants	GTPE	1 (entre 0 et 3 semaines)	Aiglons, Sœurs Carmélites, PUI
<b>Kamonia</b>	Tshikapa	CD9202ZS08	3	Prévention / préparation / prise en charge santé	Paquet 5 : Prévention de la diffusion du COVID-19 dans les structures de prise en charge des enfants	GTPE	1 (entre 0 et 3 semaines)	Aiglons, Sœurs Carmélites, PUI
<b>Kananga</b>	Bobozo	CD9101ZS01	2	Prévention / préparation / prise en charge santé	Paquet 5 : Prévention de la diffusion du COVID-19 dans les structures de prise en charge des enfants	GTPE	1 (entre 0 et 3 semaines)	Aiglons
<b>Kananga</b>	Kananga	CD9101ZS02	3	Prévention / préparation / prise en charge santé	Paquet 5 : Prévention de la diffusion du COVID-19 dans les structures de prise en charge des enfants	GTPE	1 (entre 0 et 3 semaines)	Centre Marie Mère de l'Espérance
<b>Kananga</b>	Katoka	CD9101ZS03	2	Prévention / préparation / prise en charge santé	Paquet 5 : Prévention de la diffusion du COVID-19 dans les structures de prise en charge des enfants	GTPE	1 (entre 0 et 3 semaines)	Mpokolo Wa Moyo
<b>Kananga</b>	Lukonga	CD9101ZS04	3	Prévention / préparation / prise en charge santé	Paquet 5 : Prévention de la diffusion du COVID-19 dans les structures de prise en charge des enfants	GTPE	1 (entre 0 et 3 semaines)	Centre de Kankala
<b>Kananga</b>	Ndesha	CD9101ZS05	3	Prévention / préparation / prise en charge santé	Paquet 5 : Prévention de la diffusion du COVID-19 dans les structures de prise en charge des enfants	GTPE	1 (entre 0 et 3 semaines)	Centre de Kankala

<b>Kananga</b>	Tshikaji	CD9101ZS06	2	Prévention / préparation / prise en charge santé	Paquet 5 : Prévention de la diffusion du COVID-19 dans les structures de prise en charge des enfants	GTPE	1 (entre 0 et 3 semaines)	Saint Vincent de Paul
<b>Mbuji Mayi</b>	Bipemba	CD8201ZS01	2	Prévention / préparation / prise en charge santé	Paquet 5 : Prévention de la diffusion du COVID-19 dans les structures de prise en charge des enfants	GTPE	1 (entre 0 et 3 semaines)	Les Aiglons, Divas, Div. Justice
<b>Mbuji Mayi</b>	Dibindi	CD8201ZS03	3	Prévention / préparation / prise en charge santé	Paquet 5 : Prévention de la diffusion du COVID-19 dans les structures de prise en charge des enfants	GTPE	1 (entre 0 et 3 semaines)	Les Aiglons, Divas, Div. Justice
<b>Mbuji Mayi</b>	Diulu	CD8201ZS04	3	Prévention / préparation / prise en charge santé	Paquet 5 : Prévention de la diffusion du COVID-19 dans les structures de prise en charge des enfants	GTPE	1 (entre 0 et 3 semaines)	Les Aiglons, Divas, Div. Justice
<b>Mbuji Mayi</b>	Kansele	CD8201ZS05	3	Prévention / préparation / prise en charge santé	Paquet 5 : Prévention de la diffusion du COVID-19 dans les structures de prise en charge des enfants	GTPE	1 (entre 0 et 3 semaines)	Les Aiglons, Divas, Div. Justice
<b>Mbuji Mayi</b>	Lubilanji	CD8201ZS06	3	Prévention / préparation / prise en charge santé	Paquet 5 : Prévention de la diffusion du COVID-19 dans les structures de prise en charge des enfants	GTPE	1 (entre 0 et 3 semaines)	Les Aiglons, Divas, Div. Justice
<b>Mbuji Mayi</b>	Lukelenge	CD8201ZS07	3	Prévention / préparation / prise en charge santé	Paquet 5 : Prévention de la diffusion du COVID-19 dans les structures de prise en charge des enfants	GTPE	1 (entre 0 et 3 semaines)	Les Aiglons, Divas, Div. Justice
<b>Mbuji Mayi</b>	Mpokolo	CD8201ZS08	3	Prévention / préparation / prise en charge santé	Paquet 5 : Prévention de la diffusion du COVID-19 dans les structures de prise en charge des enfants	GTPE	1 (entre 0 et 3 semaines)	Les Aiglons, Divas, Div. Justice
<b>Mbuji Mayi</b>	Muya	CD8201ZS09	3	Prévention / préparation / prise en charge santé	Paquet 5 : Prévention de la diffusion du COVID-19 dans les structures de prise en charge des enfants	GTPE	1 (entre 0 et 3 semaines)	Les Aiglons, Divas, Div. Justice
<b>Mbuji Mayi</b>	Bipemba	CD8201ZS01	2	Prévention / préparation / prise en charge santé	Paquet 1 : Soutien en santé mentale et psychosocial pour les enfants et leurs familles affectés par le COVID (en collaboration avec la Commission Psychosociale)	GTPE	1 (entre 0 et 3 semaines)	Les Aiglons Divas KOR
<b>Mbuji Mayi</b>	Bonzola	CD8201ZS02	3	Prévention / préparation / prise en charge santé	Paquet 1 : Soutien en santé mentale et psychosocial pour les enfants et leurs familles affectés par le COVID (en collaboration avec la Commission Psychosociale)	GTPE	1 (entre 0 et 3 semaines)	Les Aiglons Divas KOR
<b>Mbuji Mayi</b>	Dibindi	CD8201ZS03	3	Prévention / préparation / prise en charge santé	Paquet 1 : Soutien en santé mentale et psychosocial pour les enfants et leurs familles affectés par le COVID (en collaboration avec la Commission Psychosociale)	GTPE	1 (entre 0 et 3 semaines)	Les Aiglons Divas KOR
<b>Mbuji Mayi</b>	Diulu	CD8201ZS04	3	Prévention / préparation / prise en charge santé	Paquet 1 : Soutien en santé mentale et psychosocial pour les enfants et leurs familles affectés par le COVID (en collaboration avec la Commission Psychosociale)	GTPE	1 (entre 0 et 3 semaines)	Les Aiglons Divas KOR



<b>Mbuji Mayi</b>	Kansele	CD8201ZS05	3	Prévention / préparation / prise en charge santé	Paquet 1 : Soutien en santé mentale et psychosocial pour les enfants et leurs familles affectés par le COVID (en collaboration avec la Commission Psychosociale)	GTPE	1 (entre 0 et 3 semaines)	Les Aiglons Divas KOR
<b>Mbuji Mayi</b>	Lubilanji	CD8201ZS06	3	Prévention / préparation / prise en charge santé	Paquet 1 : Soutien en santé mentale et psychosocial pour les enfants et leurs familles affectés par le COVID (en collaboration avec la Commission Psychosociale)	GTPE	1 (entre 0 et 3 semaines)	Les Aiglons Divas KOR
<b>Mbuji Mayi</b>	Lukelenge	CD8201ZS07	3	Prévention / préparation / prise en charge santé	Paquet 1 : Soutien en santé mentale et psychosocial pour les enfants et leurs familles affectés par le COVID (en collaboration avec la Commission Psychosociale)	GTPE	1 (entre 0 et 3 semaines)	Les Aiglons Divas KOR
<b>Mbuji Mayi</b>	Mpokolo	CD8201ZS08	3	Prévention / préparation / prise en charge santé	Paquet 1 : Soutien en santé mentale et psychosocial pour les enfants et leurs familles affectés par le COVID (en collaboration avec la Commission Psychosociale)	GTPE	1 (entre 0 et 3 semaines)	Les Aiglons Divas KOR
<b>Mbuji Mayi</b>	Muya	CD8201ZS09	3	Prévention / préparation / prise en charge santé	Paquet 1 : Soutien en santé mentale et psychosocial pour les enfants et leurs familles affectés par le COVID (en collaboration avec la Commission Psychosociale)	GTPE	2 (entre 0 et 3 semaines)	Les Aiglons Divas KOR
<b>Mbuji Mayi</b>	Nzaba	CD8201ZS10	3	Prévention / préparation / prise en charge santé	Paquet 1 : Soutien en santé mentale et psychosocial pour les enfants et leurs familles affectés par le COVID (en collaboration avec la Commission Psychosociale)	GTPE	3 (entre 0 et 3 semaines)	Les Aiglons Divas KOR
<b>Miabi</b>	Cilundu	CD8205ZS01	3	Prévention / préparation / prise en charge santé	Paquet 1 : Soutien en santé mentale et psychosocial pour les enfants et leurs familles affectés par le COVID (en collaboration avec la Commission Psychosociale)	GTPE	1 (entre 0 et 3 semaines)	Les Aiglons Divas KOR
<b>Miabi</b>	Miabi	CD8205ZS02	4	Prévention / préparation / prise en charge santé / mitigation	Paquet 1 : Soutien en santé mentale et psychosocial pour les enfants et leurs familles affectés par le COVID (en collaboration avec la Commission Psychosociale)	GTPE	1 (entre 0 et 3 semaines)	Les Aiglons Divas KOR
<b>Kabeya Kamuanga</b>	Kabeya Kamwanga	CD8207ZS01	4	Prévention / préparation / prise en charge santé / mitigation	Paquet 1 : Soutien en santé mentale et psychosocial pour les enfants et leurs familles affectés par le COVID (en collaboration avec la Commission Psychosociale)	GTPE	1 (entre 0 et 3 semaines)	Les Aiglons Divas KOR
<b>Mwene Ditu</b>	Mwene Ditu	CD8103ZS02	3	Prévention / préparation / prise en charge santé	Paquet 1 : Soutien en santé mentale et psychosocial pour les enfants et leurs familles affectés par le COVID (en collaboration avec la Commission Psychosociale)	GTPE	1 (entre 0 et 3 semaines)	Les Aiglons Divas KOR

<b>Luiza</b>	Luiza	CD9104ZS02	3	Prévention / préparation / prise en charge santé	Paquet 2 : Mise en place d'un système d'alerte communautaire des cas de protection de l'enfance liés au COVID (en collaboration avec les affaires sociales)	GTPE	2 (entre 0 et 3 semaines)	Les Aiglons Divas KOR
<b>Kananga</b>	Katoka	CD9101ZS03	2	Prévention / préparation / prise en charge santé	Paquet 2 : Mise en place d'un système d'alerte communautaire des cas de protection de l'enfance liés au COVID (en collaboration avec les affaires sociales)	GTPE	2 (entre 0 et 3 semaines)	Divas Kasaï central
<b>Kananga</b>	Kananga	CD9101ZS02	3	Prévention / préparation / prise en charge santé	Paquet 2 : Mise en place d'un système d'alerte communautaire des cas de protection de l'enfance liés au COVID (en collaboration avec les affaires sociales)	GTPE	2 (entre 0 et 3 semaines)	Divas Kasaï central
<b>Kananga</b>	Tshikaji	CD9101ZS06	2	Prévention / préparation / prise en charge santé	Paquet 2 : Mise en place d'un système d'alerte communautaire des cas de protection de l'enfance liés au COVID (en collaboration avec les affaires sociales)	GTPE	2 (entre 0 et 3 semaines)	Divas Kasaï central
<b>Kananga</b>	Ndesha	CD9101ZS05	3	Prévention / préparation / prise en charge santé	Paquet 2 : Mise en place d'un système d'alerte communautaire des cas de protection de l'enfance liés au COVID (en collaboration avec les affaires sociales)	GTPE	2 (entre 0 et 3 semaines)	Divas Kasaï central
<b>Mbuji Mayi</b>	Bonzola	CD8201ZS02	3	Prévention / préparation / prise en charge santé	Paquet 2 : Mise en place d'un système d'alerte communautaire des cas de protection de l'enfance liés au COVID (en collaboration avec les affaires sociales)	GTPE	1 (entre 0 et 3 semaines)	Divas KOR
<b>Mbuji Mayi</b>	Dibindi	CD8201ZS03	3	Prévention / préparation / prise en charge santé	Paquet 2 : Mise en place d'un système d'alerte communautaire des cas de protection de l'enfance liés au COVID (en collaboration avec les affaires sociales)	GTPE	1 (entre 0 et 3 semaines)	Divas KOR
<b>Mbuji Mayi</b>	Diulu	CD8201ZS04	3	Prévention / préparation / prise en charge santé	Paquet 2 : Mise en place d'un système d'alerte communautaire des cas de protection de l'enfance liés au COVID (en collaboration avec les affaires sociales)	GTPE	1 (entre 0 et 3 semaines)	Divas KOR
<b>Mbuji Mayi</b>	Kansele	CD8201ZS05	3	Prévention / préparation / prise en charge santé	Paquet 2 : Mise en place d'un système d'alerte communautaire des cas de protection de l'enfance liés au COVID (en collaboration avec les affaires sociales)	GTPE	1 (entre 0 et 3 semaines)	Divas KOR
<b>Mbuji Mayi</b>	Lubilanji	CD8201ZS06	3	Prévention / préparation / prise en charge santé	Paquet 2 : Mise en place d'un système d'alerte communautaire des cas de protection de l'enfance liés au COVID (en collaboration avec les affaires sociales)	GTPE	1 (entre 0 et 3 semaines)	Divas KOR
<b>Mbuji Mayi</b>	Lukelenge	CD8201ZS07	3	Prévention / préparation / prise en charge santé	Paquet 2 : Mise en place d'un système d'alerte communautaire des cas de protection de l'enfance liés au COVID (en collaboration avec les affaires sociales)	GTPE	1 (entre 0 et 3 semaines)	Divas KOR

<b>Mbuji Mayi</b>	Mpokolo	CD8201ZS08	3	Prévention / préparation / prise en charge santé	Paquet 2 : Mise en place d'un système d'alerte communautaire des cas de protection de l'enfance liés au COVID (en collaboration avec les affaires sociales)	GTPE	1 (entre 0 et 3 semaines)	Divas KOR
<b>Mbuji Mayi</b>	Muya	CD8201ZS09	3	Prévention / préparation / prise en charge santé	Paquet 2 : Mise en place d'un système d'alerte communautaire des cas de protection de l'enfance liés au COVID (en collaboration avec les affaires sociales)	GTPE	1 (entre 0 et 3 semaines)	Divas KOR
<b>Mbuji Mayi</b>	Bipemba	CD8201ZS01	2	Prévention / préparation / prise en charge santé	Paquet 2 : Mise en place d'un système d'alerte communautaire des cas de protection de l'enfance liés au COVID (en collaboration avec les affaires sociales)	GTPE	1 (entre 0 et 3 semaines)	Divas KOR
<b>Mbuji Mayi</b>	Nzaba	CD8201ZS10	3	Prévention / préparation / prise en charge santé	Paquet 2 : Mise en place d'un système d'alerte communautaire des cas de protection de l'enfance liés au COVID (en collaboration avec les affaires sociales)	GTPE	1 (entre 0 et 3 semaines)	Divas KOR
<b>Miabi</b>	Cilundu	CD8205ZS01	3	Prévention / préparation / prise en charge santé	Paquet 2 : Mise en place d'un système d'alerte communautaire des cas de protection de l'enfance liés au COVID (en collaboration avec les affaires sociales)	GTPE	6 (entre 0 et 3 semaines)	Divas KOR
<b>Miabi</b>	Miabi	CD8205ZS02	4	Prévention / préparation / prise en charge santé / mitigation	Paquet 2 : Mise en place d'un système d'alerte communautaire des cas de protection de l'enfance liés au COVID (en collaboration avec les affaires sociales)	GTPE	5 (entre 0 et 3 semaines)	Divas KOR
<b>Tshikapa</b>				Préparation	Mis en place de plateformes logistiques pour l'entreposage des NFI et médicaments destinés à la réponse au COVID-19 à dans les grand hubs du cluster (Kinshasa-Goma-Kalemie-Tshikapa)	Logistique	1 (entre 0 et 3 semaines)	WFP, HI
<b>Kenge</b>				Préparation	Mis en place de plateformes logistiques pour l'entreposage des NFI et médicaments destinés à la réponse au COVID-19 à dans les grand hubs du cluster (Kinshasa-Goma-Kalemie-Tshikapa)	Logistique	1 (entre 0 et 3 semaines)	WFP, HI
<b>Tshikapa</b>				Atténuation	Soutien chaine d'approvisionnement	Logistique	1 (entre 0 et 3 semaines)	WFP, HI, CEILU, APROBES, Caritas, DPS
<b>Kikwit</b>				Atténuation	Soutien chaine d'approvisionnement	Logistique	1 (entre 0 et 3 semaines)	WFP, HI, CEILU, APROBES, Caritas, DPS
<b>Dekese</b>	Dekese	CD9208ZS01	3	Prévention / préparation / prise en charge santé	ANJE-U dans un contexte COVID	Nutrition	1 (entre 0 et 3 semaines)	ADRA, DPS/PRONANUT
<b>Ilebo</b>	Banga Lubaka	CD9205ZS01	3	Prévention / préparation / prise en charge santé	ANJE-U dans un contexte COVID	Nutrition	1 (entre 0 et 3 semaines)	PUI, DPS/PRONANUT
<b>Ilebo</b>	Ilebo	CD9205ZS02	3	Prévention / préparation / prise en charge santé	ANJE-U dans un contexte COVID	Nutrition	1 (entre 0 et 3 semaines)	IMA, DPS/PRONANUT

<b>Ilebo</b>	Mikope	CD9205ZS03	3	Prévention / préparation / prise en charge santé	ANJE-U dans un contexte COVID	Nutrition	1 (entre 0 et 3 semaines)	IMA, DPS/PRONANUT
<b>Kamonia</b>	Kalomba Ouest	CD9202ZS01	3	Prévention / préparation / prise en charge santé	ANJE-U dans un contexte COVID	Nutrition	1 (entre 0 et 3 semaines)	PUI, MANOURE et DPS/PRONANUT
<b>Kamonia</b>	Kamonia	CD9202ZS02	3	Prévention / préparation / prise en charge santé	ANJE-U dans un contexte COVID	Nutrition	1 (entre 0 et 3 semaines)	ADRA, DPS/PRONANUT
<b>Kamonia</b>	Kamwasha	CD9202ZS03	4	Prévention / préparation / prise en charge santé / mitigation	ANJE-U dans un contexte COVID	Nutrition	1 (entre 0 et 3 semaines)	ADRA, ALIMA, DPS/PRONANUT
<b>Kamonia</b>	Kanzala	CD9202ZS04	4	Prévention / préparation / prise en charge santé / mitigation	ANJE-U dans un contexte COVID	Nutrition	1 (entre 0 et 3 semaines)	PUI, DPS/PRONANUT
<b>Kamonia</b>	Kitangwa	CD9202ZS05	4	Prévention / préparation / prise en charge santé / mitigation	ANJE-U dans un contexte COVID	Nutrition	1 (entre 0 et 3 semaines)	ADRA, DPS/PRONANUT
<b>Kamonia</b>	Mutena	CD9202ZS06	4	Prévention / préparation / prise en charge santé / mitigation	ANJE-U dans un contexte COVID	Nutrition	1 (entre 0 et 3 semaines)	ADRA, DPS/PRONANUT
<b>Kamonia</b>	Nyanga	CD9202ZS07	4	Prévention / préparation / prise en charge santé / mitigation	ANJE-U dans un contexte COVID	Nutrition	1 (entre 0 et 3 semaines)	ADRA, DPS/PRONANUT
<b>Kamonia</b>	Tshikapa	CD9202ZS08	3	Prévention / préparation / prise en charge santé	ANJE-U dans un contexte COVID	Nutrition	1 (entre 0 et 3 semaines)	ADRA, DPS/PRONANUT
<b>Luebo</b>	Ndjoko-Mpunda	CD9204ZS02	4	Prévention / préparation / prise en charge santé	ANJE-U dans un contexte COVID	Nutrition	1 (entre 0 et 3 semaines)	IMA, MANOURE DPS/PRONANUT
<b>Mweka</b>	Bulape	CD9207ZS01	3	Prévention / préparation / prise en charge santé	ANJE-U dans un contexte COVID	Nutrition	1 (entre 0 et 3 semaines)	IMA, DPS/PRONANUT
<b>Mweka</b>	Kakenge	CD9207ZS02	3	Prévention / préparation / prise en charge santé	ANJE-U dans un contexte COVID	Nutrition	1 (entre 0 et 3 semaines)	IMA, DPS/PRONANUT
<b>Mweka</b>	Mushenge	CD9207ZS03	3	Prévention / préparation / prise en charge santé	ANJE-U dans un contexte COVID	Nutrition	1 (entre 0 et 3 semaines)	IMA, DPS/PRONANUT
<b>Mweka</b>	Mweka	CD9207ZS04	3	Prévention / préparation / prise en charge santé	ANJE-U dans un contexte COVID	Nutrition	1 (entre 0 et 3 semaines)	IMA, ACTION PAYSANNE, DPS/PRONANUT
<b>Demba</b>	Bena Leka	CD9106ZS01	4	Prévention / préparation / prise en charge santé	ANJE-U dans un contexte COVID	Nutrition	1 (entre 0 et 3 semaines)	IMA, ADRA, DPS/PRONANUT
<b>Demba</b>	Demba	CD9106ZS02	3	Prévention / préparation / prise en charge santé	ANJE-U dans un contexte COVID	Nutrition	1 (entre 0 et 3 semaines)	IMA, ADRA, DPS/PRONANUT
<b>Demba</b>	Mutoto	CD9106ZS03	4	Prévention / préparation / prise en charge santé / mitigation	ANJE-U dans un contexte COVID	Nutrition	1 (entre 0 et 3 semaines)	IMA, ADRA, DPS/PRONANUT
<b>Dibaya</b>	Bunkonde	CD9102ZS01	4	Prévention / préparation / prise en charge santé / mitigation	ANJE-U dans un contexte COVID	Nutrition	1 (entre 0 et 3 semaines)	MDA, WV, MDA, DPS/PRONANUT
<b>Dibaya</b>	Dibaya	CD9102ZS02	3	Prévention / préparation / prise en charge santé	ANJE-U dans un contexte COVID	Nutrition	1 (entre 0 et 3 semaines)	MDA, WV, DPS/PRONANUT

<b>Dibaya</b>	Lubondaie	CD9102ZS03	3	Prévention / préparation / prise en charge santé	ANJE-U dans un contexte COVID	Nutrition	1 (entre 0 et 3 semaines)	COOPI, DPS/PRONANUT
<b>Dibaya</b>	Tshikula	CD9102ZS04	4	Prévention / préparation / prise en charge santé / mitigation	ANJE-U dans un contexte COVID	Nutrition	1 (entre 0 et 3 semaines)	MDA, WV, DPS/PRONANUT
<b>Dimbelenge</b>	Bena Tshiadi	CD9107ZS01	4	Prévention / préparation / prise en charge santé / mitigation	ANJE-U dans un contexte COVID	Nutrition	1 (entre 0 et 3 semaines)	IMA, DPS/PRONANUT
<b>Dimbelenge</b>	Katende	CD9107ZS02	4	Prévention / préparation / prise en charge santé / mitigation	ANJE-U dans un contexte COVID	Nutrition	1 (entre 0 et 3 semaines)	IMA, WV, DPS/PRONANUT
<b>Dimbelenge</b>	Lubunga	CD9107ZS03	4	Prévention / préparation / prise en charge santé / mitigation	ANJE-U dans un contexte COVID	Nutrition	1 (entre 0 et 3 semaines)	IMA, DPS/PRONANUT
<b>Dimbelenge</b>	Mwetshi	CD9107ZS04	4	Prévention / préparation / prise en charge santé / mitigation	ANJE-U dans un contexte COVID	Nutrition	1 (entre 0 et 3 semaines)	IMA, MDA, WV, DPS/PRONANUT
<b>Kananga</b>	Bobozo	CD9101ZS01	2	Prévention / préparation / prise en charge santé	ANJE-U dans un contexte COVID	Nutrition	1 (entre 0 et 3 semaines)	ADRA, DPS/PRONANUT
<b>Kananga</b>	Kananga	CD9101ZS02	3	Prévention / préparation / prise en charge santé	ANJE-U dans un contexte COVID	Nutrition	1 (entre 0 et 3 semaines)	MDA, WVI, DPS/PRONANUT
<b>Kananga</b>	Katoka	CD9101ZS03	2	Prévention / préparation / prise en charge santé	ANJE-U dans un contexte COVID	Nutrition	1 (entre 0 et 3 semaines)	IMA, DPS/PRONANUT
<b>Kananga</b>	Lukonga	CD9101ZS04	3	Prévention / préparation / prise en charge santé	ANJE-U dans un contexte COVID	Nutrition	1 (entre 0 et 3 semaines)	IMA, DPS/PRONANUT
<b>Kananga</b>	Ndesha	CD9101ZS05	3	Prévention / préparation / prise en charge santé	ANJE-U dans un contexte COVID	Nutrition	1 (entre 0 et 3 semaines)	IMA, DPS/PRONANUT
<b>Kananga</b>	Tshikaji	CD9101ZS06	2	Prévention / préparation / prise en charge santé	ANJE-U dans un contexte COVID	Nutrition	1 (entre 0 et 3 semaines)	IMA, ADRA, DPS/PRONANUT
<b>Kazumba</b>	Bilomba	CD9105ZS01	4	Prévention / préparation / prise en charge santé / mitigation	ANJE-U dans un contexte COVID	Nutrition	1 (entre 0 et 3 semaines)	DPS/PRONANUT
<b>Kazumba</b>	Ndekesha	CD9105ZS04	4	Prévention / préparation / prise en charge santé / mitigation	ANJE-U dans un contexte COVID	Nutrition	1 (entre 0 et 3 semaines)	COOPI, DPS/PRONANUT
<b>Kazumba</b>	Tshibala	CD9105ZS05	4	Prévention / préparation / prise en charge santé / mitigation	ANJE-U dans un contexte COVID	Nutrition	1 (entre 0 et 3 semaines)	MDA, WV, DPS/PRONANUT
<b>Luiza</b>	Luambo	CD9104ZS01	3	Prévention / préparation / prise en charge santé	ANJE-U dans un contexte COVID	Nutrition	1 (entre 0 et 3 semaines)	COOPI, CISP, DPS/PRONANUT
<b>Luiza</b>	Luiza	CD9104ZS02	3	Prévention / préparation / prise en charge santé	ANJE-U dans un contexte COVID	Nutrition	1 (entre 0 et 3 semaines)	COOPI, CISP, DPS/PRONANUT
<b>Luiza</b>	Masuika	CD9104ZS03	3	Prévention / préparation / prise en charge santé	ANJE-U dans un contexte COVID	Nutrition	1 (entre 0 et 3 semaines)	COOPI, CISP, DPS/PRONANUT
<b>Luiza</b>	Yangala	CD9104ZS04	3	Prévention / préparation / prise en charge santé	ANJE-U dans un contexte COVID	Nutrition	1 (entre 0 et 3 semaines)	COOPI, CISP, DPS/PRONANUT
<b>Dekese</b>	Dekese	CD9208ZS01	3	Prévention / préparation / prise en charge santé	Prise en charge nutritionnelle dans un contexte covid-19	Nutrition	1 (entre 0 et 3 semaines)	ADRA, DPS/PRONANUT
<b>Ilebo</b>	Banga Lubaka	CD9205ZS01	3	Prévention / préparation / prise en charge santé	Prise en charge nutritionnelle dans un contexte covid-19	Nutrition	1 (entre 0 et 3 semaines)	PUI, DPS/PRONANUT
<b>Ilebo</b>	Ilebo	CD9205ZS02	3	Prévention / préparation / prise en charge santé	Prise en charge nutritionnelle dans un contexte covid-19	Nutrition	1 (entre 0 et 3 semaines)	IMA, DPS/PRONANUT
<b>Ilebo</b>	Mikope	CD9205ZS03	3	Prévention / préparation / prise en charge santé	Prise en charge nutritionnelle dans un contexte covid-19	Nutrition	1 (entre 0 et 3 semaines)	IMA, DPS/PRONANUT
<b>Kamonia</b>	Kalomba Ouest	CD9202ZS01	3	Prévention / préparation / prise en charge santé	Prise en charge nutritionnelle dans un contexte covid-19	Nutrition	1 (entre 0 et 3 semaines)	PUI, MANOURE et DPS/PRONANUT
<b>Kamonia</b>	Kamonia	CD9202ZS02	3	Prévention / préparation / prise en charge santé	Prise en charge nutritionnelle dans un contexte covid-19	Nutrition	1 (entre 0 et 3 semaines)	ADRA, DPS/PRONANUT

<b>Kamonia</b>	Kamwasha	CD9202ZS03	4	Prévention / préparation / prise en charge santé / mitigation	Prise en charge nutritionnelle dans un contexte covid-19	Nutrition	1 (entre 0 et 3 semaines)	ADRA, ALIMA, DPS/PRONANUT
<b>Kamonia</b>	Kanzala	CD9202ZS04	4	Prévention / préparation / prise en charge santé / mitigation	Prise en charge nutritionnelle dans un contexte covid-19	Nutrition	1 (entre 0 et 3 semaines)	PUI, DPS/PRONANUT
<b>Kamonia</b>	Kitangwa	CD9202ZS05	4	Prévention / préparation / prise en charge santé / mitigation	Prise en charge nutritionnelle dans un contexte covid-19	Nutrition	1 (entre 0 et 3 semaines)	ADRA, DPS/PRONANUT
<b>Kamonia</b>	Mutena	CD9202ZS06	4	Prévention / préparation / prise en charge santé / mitigation	Prise en charge nutritionnelle dans un contexte covid-19	Nutrition	1 (entre 0 et 3 semaines)	ADRA, DPS/PRONANUT
<b>Kamonia</b>	Nyanga	CD9202ZS07	4	Prévention / préparation / prise en charge santé / mitigation	Prise en charge nutritionnelle dans un contexte covid-19	Nutrition	1 (entre 0 et 3 semaines)	ADRA, DPS/PRONANUT
<b>Kamonia</b>	Tshikapa	CD9202ZS08	3	Prévention / préparation / prise en charge santé / mitigation	Prise en charge nutritionnelle dans un contexte covid-19	Nutrition	1 (entre 0 et 3 semaines)	ADRA, DPS/PRONANUT
<b>Luebo</b>	Ndjoko-Mpunda	CD9204ZS02	4	Prévention / préparation / prise en charge santé / mitigation	Prise en charge nutritionnelle dans un contexte covid-19	Nutrition	1 (entre 0 et 3 semaines)	IMA, MANOURE DPS/PRONANUT
<b>Mweka</b>	Bulape	CD9207ZS01	3	Prévention / préparation / prise en charge santé	Prise en charge nutritionnelle dans un contexte covid-19	Nutrition	1 (entre 0 et 3 semaines)	IMA, DPS/PRONANUT
<b>Mweka</b>	Kakenge	CD9207ZS02	3	Prévention / préparation / prise en charge santé	Prise en charge nutritionnelle dans un contexte covid-19	Nutrition	1 (entre 0 et 3 semaines)	IMA, DPS/PRONANUT
<b>Mweka</b>	Mushenge	CD9207ZS03	3	Prévention / préparation / prise en charge santé	Prise en charge nutritionnelle dans un contexte covid-19	Nutrition	1 (entre 0 et 3 semaines)	IMA, DPS/PRONANUT
<b>Mweka</b>	Mweka	CD9207ZS04	3	Prévention / préparation / prise en charge santé	Prise en charge nutritionnelle dans un contexte covid-19	Nutrition	1 (entre 0 et 3 semaines)	IMA, ACTION PAYSANNE, DPS/PRONANUT
<b>Demba</b>	Bena Leka	CD9106ZS01	4	Prévention / préparation / prise en charge santé / mitigation	Prise en charge nutritionnelle dans un contexte covid-19	Nutrition	1 (entre 0 et 3 semaines)	IMA, ADRA, DPS/PRONANUT
<b>Demba</b>	Demba	CD9106ZS02	3	Prévention / préparation / prise en charge santé	Prise en charge nutritionnelle dans un contexte covid-19	Nutrition	1 (entre 0 et 3 semaines)	IMA, ADRA, DPS/PRONANUT
<b>Demba</b>	Mutoto	CD9106ZS03	4	Prévention / préparation / prise en charge santé / mitigation	Prise en charge nutritionnelle dans un contexte covid-19	Nutrition	1 (entre 0 et 3 semaines)	IMA, ADRA, DPS/PRONANUT
<b>Dibaya</b>	Bunkonde	CD9102ZS01	4	Prévention / préparation / prise en charge santé / mitigation	Prise en charge nutritionnelle dans un contexte covid-19	Nutrition	1 (entre 0 et 3 semaines)	MDA, WV, MDA, DPS/PRONANUT
<b>Dibaya</b>	Dibaya	CD9102ZS02	3	Prévention / préparation / prise en charge santé	Prise en charge nutritionnelle dans un contexte covid-19	Nutrition	1 (entre 0 et 3 semaines)	MDA, WV, DPS/PRONANUT
<b>Dibaya</b>	Lubondaie	CD9102ZS03	3	Prévention / préparation / prise en charge santé	Prise en charge nutritionnelle dans un contexte covid-19	Nutrition	1 (entre 0 et 3 semaines)	MDA, WV, DPS/PRONANUT
<b>Dibaya</b>	Tshikula	CD9102ZS04	4	Prévention / préparation / prise en charge santé / mitigation	Prise en charge nutritionnelle dans un contexte covid-19	Nutrition	1 (entre 0 et 3 semaines)	MDA, WV, DPS/PRONANUT
<b>Dimbelenge</b>	Bena Tshadi	CD9107ZS01	4	Prévention / préparation / prise en charge santé / mitigation	Prise en charge nutritionnelle dans un contexte covid-19	Nutrition	1 (entre 0 et 3 semaines)	IMA, DPS/PRONANUT
<b>Dimbelenge</b>	Katende	CD9107ZS02	4	Prévention / préparation / prise en charge santé / mitigation	Prise en charge nutritionnelle dans un contexte covid-19	Nutrition	1 (entre 0 et 3 semaines)	IMA, WV, DPS/PRONANUT

<b>Dimbelenge</b>	Lubunga	CD9107ZS03	4	Prévention / préparation / prise en charge santé / mitigation	Prise en charge nutritionnelle dans un contexte covid-19	Nutrition	1 (entre 0 et 3 semaines)	IMA, DPS/PRONANUT
<b>Dimbelenge</b>	Mwetshi	CD9107ZS04	4	Prévention / préparation / prise en charge santé / mitigation	Prise en charge nutritionnelle dans un contexte covid-19	Nutrition	1 (entre 0 et 3 semaines)	IMA, MDA, WV, DPS/PRONANUT
<b>Kananga</b>	Bobozo	CD9101ZS01	2	Prévention / préparation / prise en charge santé	Prise en charge nutritionnelle dans un contexte covid-19	Nutrition	1 (entre 0 et 3 semaines)	ADRA, DPS/PRONANUT
<b>Kananga</b>	Kananga	CD9101ZS02	3	Prévention / préparation / prise en charge santé	Prise en charge nutritionnelle dans un contexte covid-19	Nutrition	1 (entre 0 et 3 semaines)	MDA, WVI, DPS/PRONANUT
<b>Kananga</b>	Katoka	CD9101ZS03	2	Prévention / préparation / prise en charge santé	Prise en charge nutritionnelle dans un contexte covid-19	Nutrition	1 (entre 0 et 3 semaines)	IMA, DPS/PRONANUT
<b>Kananga</b>	Lukonga	CD9101ZS04	3	Prévention / préparation / prise en charge santé	Prise en charge nutritionnelle dans un contexte covid-19	Nutrition	1 (entre 0 et 3 semaines)	IMA, DPS/PRONANUT
<b>Kananga</b>	Ndesha	CD9101ZS05	3	Prévention / préparation / prise en charge santé	Prise en charge nutritionnelle dans un contexte covid-19	Nutrition	1 (entre 0 et 3 semaines)	IMA, DPS/PRONANUT
<b>Kananga</b>	Tshikaji	CD9101ZS06	2	Prévention / préparation / prise en charge santé	Prise en charge nutritionnelle dans un contexte covid-19	Nutrition	1 (entre 0 et 3 semaines)	IMA, ADRA, DPS/PRONANUT
<b>Kazumba</b>	Bilomba	CD9105ZS01	4	Prévention / préparation / prise en charge santé / mitigation	Prise en charge nutritionnelle dans un contexte covid-19	Nutrition	1 (entre 0 et 3 semaines)	DPS/PRONANUT
<b>Kazumba</b>	Ndekesha	CD9105ZS04	4	Prévention / préparation / prise en charge santé / mitigation	Prise en charge nutritionnelle dans un contexte covid-19	Nutrition	1 (entre 0 et 3 semaines)	COOPI, DPS/PRONANUT
<b>Kazumba</b>	Tshibala	CD9105ZS05	4	Prévention / préparation / prise en charge santé / mitigation	Prise en charge nutritionnelle dans un contexte covid-19	Nutrition	1 (entre 0 et 3 semaines)	MDA, WV, DPS/PRONANUT
<b>Luiza</b>	Luambo	CD9104ZS01	3	Prévention / préparation / prise en charge santé	Prise en charge nutritionnelle dans un contexte covid-19	Nutrition	1 (entre 0 et 3 semaines)	COOPI, CISP, DPS/PRONANUT
<b>Luiza</b>	Luiza	CD9104ZS02	3	Prévention / préparation / prise en charge santé	Prise en charge nutritionnelle dans un contexte covid-19	Nutrition	1 (entre 0 et 3 semaines)	COOPI, CISP, DPS/PRONANUT
<b>Luiza</b>	Masuika	CD9104ZS03	3	Prévention / préparation / prise en charge santé	Prise en charge nutritionnelle dans un contexte covid-19	Nutrition	1 (entre 0 et 3 semaines)	COOPI, CISP, DPS/PRONANUT
<b>Luiza</b>	Yangala	CD9104ZS04	3	Prévention / préparation / prise en charge santé	Prise en charge nutritionnelle dans un contexte covid-19	Nutrition	1 (entre 0 et 3 semaines)	COOPI, CISP, DPS/PRONANUT
<b>Dekese</b>	Dekese	CD9208ZS01	3	Prévention / préparation / prise en charge santé	Soin nutritionnel envers les personnes infectées par COVID-19	Nutrition	1 (entre 0 et 3 semaines)	ADRA, DPS/PRONANUT
<b>Ilebo</b>	Banga Lubaka	CD9205ZS01	3	Prévention / préparation / prise en charge santé	Soin nutritionnel envers les personnes infectées par COVID-19	Nutrition	1 (entre 0 et 3 semaines)	PUI, DPS/PRONANUT
<b>Ilebo</b>	Ilebo	CD9205ZS02	3	Prévention / préparation / prise en charge santé	Soin nutritionnel envers les personnes infectées par COVID-19	Nutrition	1 (entre 0 et 3 semaines)	IMA, DPS/PRONANUT
<b>Ilebo</b>	Mikope	CD9205ZS03	3	Prévention / préparation / prise en charge santé	Soin nutritionnel envers les personnes infectées par COVID-19	Nutrition	1 (entre 0 et 3 semaines)	IMA, DPS/PRONANUT
<b>Kamonia</b>	Kalomba Ouest	CD9202ZS01	3	Prévention / préparation / prise en charge santé	Soin nutritionnel envers les personnes infectées par COVID-19	Nutrition	1 (entre 0 et 3 semaines)	PUI, MANOURE et DPS/PRONANUT
<b>Kamonia</b>	Kamonia	CD9202ZS02	3	Prévention / préparation / prise en charge santé	Soin nutritionnel envers les personnes infectées par COVID-19	Nutrition	1 (entre 0 et 3 semaines)	ADRA, DPS/PRONANUT
<b>Kamonia</b>	Kamwasha	CD9202ZS03	4	Prévention / préparation / prise en charge santé / mitigation	Soin nutritionnel envers les personnes infectées par COVID-19	Nutrition	1 (entre 0 et 3 semaines)	ADRA, ALIMA, DPS/PRONANUT
<b>Kamonia</b>	Kanzala	CD9202ZS04	4	Prévention / préparation / prise en charge santé / mitigation	Soin nutritionnel envers les personnes infectées par COVID-19	Nutrition	1 (entre 0 et 3 semaines)	PUI, DPS/PRONANUT

<b>Kamonia</b>	Kitangwa	CD9202ZS05	4	Prévention / préparation / prise en charge santé / mitigation	Soin nutritionnel envers les personnes infectées par COVID-19	Nutrition	1 (entre 0 et 3 semaines)	ADRA, DPS/PRONANUT
<b>Kamonia</b>	Mutena	CD9202ZS06	4	Prévention / préparation / prise en charge santé / mitigation	Soin nutritionnel envers les personnes infectées par COVID-19	Nutrition	1 (entre 0 et 3 semaines)	ADRA, DPS/PRONANUT
<b>Kamonia</b>	Nyanga	CD9202ZS07	4	Prévention / préparation / prise en charge santé / mitigation	Soin nutritionnel envers les personnes infectées par COVID-19	Nutrition	1 (entre 0 et 3 semaines)	ADRA, DPS/PRONANUT
<b>Kamonia</b>	Tshikapa	CD9202ZS08	3	Prévention / préparation / prise en charge santé	Soin nutritionnel envers les personnes infectées par COVID-19	Nutrition	1 (entre 0 et 3 semaines)	ADRA, DPS/PRONANUT
<b>Luebo</b>	Ndjoko-Mpunda	CD9204ZS02	4	Prévention / préparation / prise en charge santé / mitigation	Soin nutritionnel envers les personnes infectées par COVID-19	Nutrition	1 (entre 0 et 3 semaines)	IMA, MANOURE DPS/PRONANUT
<b>Mweka</b>	Bulape	CD9207ZS01	3	Prévention / préparation / prise en charge santé	Soin nutritionnel envers les personnes infectées par COVID-19	Nutrition	1 (entre 0 et 3 semaines)	IMA, DPS/PRONANUT
<b>Mweka</b>	Kakenge	CD9207ZS02	3	Prévention / préparation / prise en charge santé	Soin nutritionnel envers les personnes infectées par COVID-19	Nutrition	1 (entre 0 et 3 semaines)	IMA, DPS/PRONANUT
<b>Mweka</b>	Mushenge	CD9207ZS03	3	Prévention / préparation / prise en charge santé	Soin nutritionnel envers les personnes infectées par COVID-19	Nutrition	1 (entre 0 et 3 semaines)	IMA, DPS/PRONANUT
<b>Mweka</b>	Mweka	CD9207ZS04	3	Prévention / préparation / prise en charge santé	Soin nutritionnel envers les personnes infectées par COVID-19	Nutrition	1 (entre 0 et 3 semaines)	IMA, ACTION PAYSANNE, DPS/PRONANUT
<b>Mweka</b>	Mweka	CD9207ZS04	3	Prévention / préparation / prise en charge santé	Soin nutritionnel envers les personnes infectées par COVID-19	Nutrition	1 (entre 0 et 3 semaines)	IMA, ADRA, DPS/PRONANUT
<b>Demba</b>	Bena Leka	CD9106ZS01	4	Prévention / préparation / prise en charge santé / mitigation	Soin nutritionnel envers les personnes infectées par COVID-19	Nutrition	1 (entre 0 et 3 semaines)	IMA, ADRA, DPS/PRONANUT
<b>Demba</b>	Demba	CD9106ZS02	3	Prévention / préparation / prise en charge santé	Soin nutritionnel envers les personnes infectées par COVID-19	Nutrition	1 (entre 0 et 3 semaines)	IMA, ADRA, DPS/PRONANUT
<b>Demba</b>	Mutoto	CD9106ZS03	4	Prévention / préparation / prise en charge santé / mitigation	Soin nutritionnel envers les personnes infectées par COVID-19	Nutrition	1 (entre 0 et 3 semaines)	MDA, WV, MDA, DPS/PRONANUT
<b>Dibaya</b>	Bunkonde	CD9102ZS01	4	Prévention / préparation / prise en charge santé / mitigation	Soin nutritionnel envers les personnes infectées par COVID-19	Nutrition	1 (entre 0 et 3 semaines)	MDA, WV, DPS/PRONANUT
<b>Dibaya</b>	Dibaya	CD9102ZS02	3	Prévention / préparation / prise en charge santé	Soin nutritionnel envers les personnes infectées par COVID-19	Nutrition	1 (entre 0 et 3 semaines)	MDA, WV, DPS/PRONANUT
<b>Dibaya</b>	Lubondaie	CD9102ZS03	3	Prévention / préparation / prise en charge santé	Soin nutritionnel envers les personnes infectées par COVID-19	Nutrition	1 (entre 0 et 3 semaines)	MDA, WV, DPS/PRONANUT
<b>Dibaya</b>	Tshikula	CD9102ZS04	4	Prévention / préparation / prise en charge santé / mitigation	Soin nutritionnel envers les personnes infectées par COVID-19	Nutrition	1 (entre 0 et 3 semaines)	IMA, DPS/PRONANUT
<b>Dimbelenge</b>	Bena Tshadi	CD9107ZS01	4	Prévention / préparation / prise en charge santé / mitigation	Soin nutritionnel envers les personnes infectées par COVID-19	Nutrition	1 (entre 0 et 3 semaines)	IMA, WV, DPS/PRONANUT



<b>Dimbelenge</b>	Katende	CD9107ZS02	4	Prévention / préparation / prise en charge santé / mitigation	Soin nutritionnel envers les personnes infectées par COVID-19	Nutrition	1 (entre 0 et 3 semaines)	IMA, DPS/PRONANUT
<b>Dimbelenge</b>	Lubunga	CD9107ZS03	4	Prévention / préparation / prise en charge santé / mitigation	Soin nutritionnel envers les personnes infectées par COVID-19	Nutrition	1 (entre 0 et 3 semaines)	IMA, MDA, WV, DPS/PRONANUT
<b>Dimbelenge</b>	Mwetshi	CD9107ZS04	4	Prévention / préparation / prise en charge santé / mitigation	Soin nutritionnel envers les personnes infectées par COVID-19	Nutrition	1 (entre 0 et 3 semaines)	ADRA, DPS/PRONANUT
<b>Kananga</b>	Bobozo	CD9101ZS01	2	Prévention / préparation / prise en charge santé	Soin nutritionnel envers les personnes infectées par COVID-19	Nutrition	1 (entre 0 et 3 semaines)	MDA, WVI, DPS/PRONANUT
<b>Kananga</b>	Kananga	CD9101ZS02	3	Prévention / préparation / prise en charge santé	Soin nutritionnel envers les personnes infectées par COVID-19	Nutrition	1 (entre 0 et 3 semaines)	IMA, DPS/PRONANUT
<b>Kananga</b>	Katoka	CD9101ZS03	2	Prévention / préparation / prise en charge santé	Soin nutritionnel envers les personnes infectées par COVID-19	Nutrition	1 (entre 0 et 3 semaines)	IMA, DPS/PRONANUT
<b>Kananga</b>	Lukonga	CD9101ZS04	3	Prévention / préparation / prise en charge santé	Soin nutritionnel envers les personnes infectées par COVID-19	Nutrition	1 (entre 0 et 3 semaines)	IMA, DPS/PRONANUT
<b>Kananga</b>	Ndesha	CD9101ZS05	3	Prévention / préparation / prise en charge santé	Soin nutritionnel envers les personnes infectées par COVID-19	Nutrition	1 (entre 0 et 3 semaines)	IMA, ADRA, DPS/PRONANUT
<b>Kananga</b>	Tshikaji	CD9101ZS06	2	Prévention / préparation / prise en charge santé	Soin nutritionnel envers les personnes infectées par COVID-19	Nutrition	1 (entre 0 et 3 semaines)	DPS/PRONANUT
<b>Kazumba</b>	Bilomba	CD9105ZS01	4	Prévention / préparation / prise en charge santé / mitigation	Soin nutritionnel envers les personnes infectées par COVID-19	Nutrition	1 (entre 0 et 3 semaines)	COOPI, DPS/PRONANUT
<b>Kazumba</b>	Luambo	CD9104ZS01	3	Prévention / préparation / prise en charge santé	Soin nutritionnel envers les personnes infectées par COVID-19	Nutrition	1 (entre 0 et 3 semaines)	MDA, WV, DPS/PRONANUT
<b>Kazumba</b>	Ndekesha	CD9105ZS04	4	Prévention / préparation / prise en charge santé / mitigation	Soin nutritionnel envers les personnes infectées par COVID-19	Nutrition	1 (entre 0 et 3 semaines)	COOPI, CISP, DPS/PRONANUT
<b>Kazumba</b>	Tshibala	CD9105ZS05	4	Prévention / préparation / prise en charge santé / mitigation	Soin nutritionnel envers les personnes infectées par COVID-19	Nutrition	1 (entre 0 et 3 semaines)	COOPI, CISP, DPS/PRONANUT
<b>Luiza</b>	Luambo	CD9104ZS01	3	Prévention / préparation / prise en charge santé	Soin nutritionnel envers les personnes infectées par COVID-19	Nutrition	1 (entre 0 et 3 semaines)	COOPI, CISP, DPS/PRONANUT
<b>Luiza</b>	Luiza	CD9104ZS02	3	Prévention / préparation / prise en charge santé	Soin nutritionnel envers les personnes infectées par COVID-19	Nutrition	1 (entre 0 et 3 semaines)	COOPI, CISP, DPS/PRONANUT
<b>Dekese</b>	Dekese	CD9208ZS01	3	Prévention / préparation / prise en charge santé	Stratégie maman PB	Nutrition	1 (entre 0 et 3 semaines)	ADRA, DPS/PRONANUT
<b>Ilebo</b>	Banga Lubaka	CD9205ZS01	3	Prévention / préparation / prise en charge santé	Stratégie maman PB	Nutrition	1 (entre 0 et 3 semaines)	PUI, DPS/PRONANUT
<b>Ilebo</b>	Ilebo	CD9205ZS02	3	Prévention / préparation / prise en charge santé	Stratégie maman PB	Nutrition	1 (entre 0 et 3 semaines)	IMA, DPS/PRONANUT
<b>Ilebo</b>	Mikope	CD9205ZS03	3	Prévention / préparation / prise en charge santé	Stratégie maman PB	Nutrition	1 (entre 0 et 3 semaines)	IMA, DPS/PRONANUT
<b>Kamonia</b>	Kalomba Ouest	CD9202ZS01	3	Prévention / préparation / prise en charge santé	Stratégie maman PB	Nutrition	1 (entre 0 et 3 semaines)	PUI, MANOURE et DPS/PRONANUT

<b>Kamonia</b>	Kamonia	CD9202ZS02	3	Prévention / préparation / prise en charge santé	Stratégie maman PB	Nutrition	1 (entre 0 et 3 semaines)	ADRA, DPS/PRONANUT
<b>Kamonia</b>	Kamwasha	CD9202ZS03	4	Prévention / préparation / prise en charge santé / mitigation	Stratégie maman PB	Nutrition	1 (entre 0 et 3 semaines)	ADRA, ALIMA, DPS/PRONANUT
<b>Kamonia</b>	Kanzala	CD9202ZS04	4	Prévention / préparation / prise en charge santé / mitigation	Stratégie maman PB	Nutrition	1 (entre 0 et 3 semaines)	PUI, DPS/PRONANUT
<b>Kamonia</b>	Kitangwa	CD9202ZS05	4	Prévention / préparation / prise en charge santé / mitigation	Stratégie maman PB	Nutrition	1 (entre 0 et 3 semaines)	ADRA, DPS/PRONANUT
<b>Kamonia</b>	Mutena	CD9202ZS06	4	Prévention / préparation / prise en charge santé / mitigation	Stratégie maman PB	Nutrition	1 (entre 0 et 3 semaines)	ADRA, DPS/PRONANUT
<b>Kamonia</b>	Nyanga	CD9202ZS07	4	Prévention / préparation / prise en charge santé / mitigation	Stratégie maman PB	Nutrition	1 (entre 0 et 3 semaines)	ADRA, DPS/PRONANUT
<b>Kamonia</b>	Tshikapa	CD9202ZS08	3	Prévention / préparation / prise en charge santé	Stratégie maman PB	Nutrition	1 (entre 0 et 3 semaines)	ADRA, DPS/PRONANUT
<b>Luebo</b>	Ndjoko-Mpunda	CD9204ZS02	4	Prévention / préparation / prise en charge santé / mitigation	Stratégie maman PB	Nutrition	1 (entre 0 et 3 semaines)	IMA, MANOURE DPS/PRONANUT
<b>Mweka</b>	Bulape	CD9207ZS01	3	Prévention / préparation / prise en charge santé	Stratégie maman PB	Nutrition	1 (entre 0 et 3 semaines)	IMA, DPS/PRONANUT
<b>Mweka</b>	Kakenge	CD9207ZS02	3	Prévention / préparation / prise en charge santé	Stratégie maman PB	Nutrition	1 (entre 0 et 3 semaines)	IMA, DPS/PRONANUT
<b>Mweka</b>	Mushenge	CD9207ZS03	3	Prévention / préparation / prise en charge santé	Stratégie maman PB	Nutrition	1 (entre 0 et 3 semaines)	IMA, DPS/PRONANUT
<b>Mweka</b>	Mweka	CD9207ZS04	3	Prévention / préparation / prise en charge santé	Stratégie maman PB	Nutrition	1 (entre 0 et 3 semaines)	IMA, ACTION PAYSANNE, DPS/PRONANUT
<b>Kamonia</b>	Kamonia	CD9202ZS02	3	Prévention / préparation / prise en charge santé	Sensibilisation aux risques de protection liés au COVID	Protection Générale	1 (entre 0 et 3 semaines)	War child UK, NRC, AIDES,
<b>Kamonia</b>	Kanzala	CD9202ZS04	4	Prévention / préparation / prise en charge santé / mitigation	Sensibilisation aux risques de protection liés au COVID	Protection Générale	1 (entre 0 et 3 semaines)	War child UK, NRC, AIDES,
<b>Kamonia</b>	Mutena	CD9202ZS06	4	Prévention / préparation / prise en charge santé / mitigation	Sensibilisation aux risques de protection liés au COVID	Protection Générale	1 (entre 0 et 3 semaines)	War child UK, NRC, AIDES,
<b>Kamonia</b>	Tshikapa	CD9202ZS08	3	Prévention / préparation / prise en charge santé	Sensibilisation aux risques de protection liés au COVID	Protection Générale	1 (entre 0 et 3 semaines)	War child UK, NRC, AIDES,

<b>Luebo</b>	Luebo	CD9204ZS01	3	Prévention / préparation / prise en charge santé	Sensibilisation aux risques de protection liés au COVID	Protection Générale	1 (entre 0 et 3 semaines)	War child UK, NRC, AIDES,
<b>Luebo</b>	Ndjoko-Mpunda	CD9204ZS02	4	Prévention / préparation / prise en charge santé / mitigation	Sensibilisation aux risques de protection liés au COVID	Protection Générale	1 (entre 0 et 3 semaines)	War child UK, NRC, AIDES,
<b>Kananga</b>	Kananga	CD9101ZS02	3	Prévention / préparation / prise en charge santé	Sensibilisation aux risques de protection liés au COVID	Protection Générale	1 (entre 0 et 3 semaines)	AIDES
<b>Kananga</b>	Katoka	CD9101ZS03	2	Prévention / préparation / prise en charge santé	Sensibilisation aux risques de protection liés au COVID	Protection Générale	1 (entre 0 et 3 semaines)	AIDES
<b>Kananga</b>	Ndesha	CD9101ZS05	3	Prévention / préparation / prise en charge santé	Sensibilisation aux risques de protection liés au COVID	Protection Générale	1 (entre 0 et 3 semaines)	AIDES
<b>Kananga</b>	Tshikaji	CD9101ZS06	2	Prévention / préparation / prise en charge santé	Sensibilisation aux risques de protection liés au COVID	Protection Générale	1 (entre 0 et 3 semaines)	AIDES
<b>Kamonia</b>	Kamonia	CD9202ZS02	3	Prévention / préparation / prise en charge santé	Soutien psychosocial aux adultes affectés COVID	Protection Générale	1 (entre 0 et 3 semaines)	HI, AJID
<b>Kamonia</b>	Mutena	CD9202ZS06	4	Prévention / préparation / prise en charge santé / mitigation	Soutien psychosocial aux adultes affectés COVID	Protection Générale	1 (entre 0 et 3 semaines)	HI, AJID
<b>Kananga</b>	Katoka	CD9101ZS03	2	Prévention / préparation / prise en charge santé	Soutien psychosocial aux adultes affectés COVID	Protection Générale	1 (entre 0 et 3 semaines)	MSF
<b>Kananga</b>	Tshikaji	CD9101ZS06	2	Prévention / préparation / prise en charge santé	Soutien psychosocial aux adultes affectés COVID	Protection Générale	1 (entre 0 et 3 semaines)	MSF
<b>Kamonia</b>	Kamuesha	CD9202ZS03	4	Prévention / préparation / prise en charge santé / mitigation	- Evaluer les capacités des structures en PCI - Former le personnel des DPS, les ZS, les PoE et les membres de la communauté en PCI/Wash - Doter les formations sanitaires (FOSA), PoEs et les lieux publics en kits PCI/Wash - Mettre en place des unités d'isolement au niveau des PoE - Mettre en place les unités de triage	Santé	1 (entre 0 et 3 semaines)	OMS, SANRU, Maltezer, DPS, PROSANI-USAID, UNICEF, PUI, ALIMA
<b>Kamonia</b>	Kanzala	CD9202ZS04	4	Prévention / préparation / prise en charge santé / mitigation	- Evaluer les capacités des structures en PCI - Former le personnel des DPS, les ZS, les PoE et les membres de la communauté en PCI/Wash - Doter les formations sanitaires (FOSA), PoEs et les lieux publics en kits PCI/Wash - Mettre en place des unités d'isolement au niveau des PoE - Mettre en place les unités de triage	Santé	1 (entre 0 et 3 semaines)	OMS, SANRU, Maltezer, DPS, PROSANI-USAID, UNICEF, PUI, ALIMA

<b>Kamonia</b>	Kitangwa	CD9202ZS05	4	Prévention / préparation / prise en charge santé / mitigation	<ul style="list-style-type: none"> <li>- Evaluer les capacités des structures en PCI</li> <li>- Former le personnel des DPS, les ZS, les PoE et les membres de la communauté en PCI/Wash</li> <li>- Doter les formations sanitaires (FOSA), PoEs et les lieux publics en kits PCI/Wash</li> <li>- Mettre en place des unités d'isolement au niveau des PoE</li> <li>- Mettre en place les unités de triage</li> </ul>	Santé	1 (entre 0 et 3 semaines)	OMS, SANRU, Maltezer, DPS, PROSANI-USAID, UNICEF, PUI, ALIMA
<b>Kamonia</b>	Mutena	CD9202ZS06	4	Prévention / préparation / prise en charge santé / mitigation	<ul style="list-style-type: none"> <li>- Evaluer les capacités des structures en PCI</li> <li>- Former le personnel des DPS, les ZS, les PoE et les membres de la communauté en PCI/Wash</li> <li>- Doter les formations sanitaires (FOSA), PoEs et les lieux publics en kits PCI/Wash</li> <li>- Mettre en place des unités d'isolement au niveau des PoE</li> <li>- Mettre en place les unités de triage</li> </ul>	Santé	1 (entre 0 et 3 semaines)	OMS, SANRU, Maltezer, DPS, PROSANI-USAID, UNICEF, PUI, ALIMA
<b>Kamonia</b>	Nyanga	CD9202ZS07	4	Prévention / préparation / prise en charge sante / mitigation	<ul style="list-style-type: none"> <li>- Evaluer les capacités des structures en PCI</li> <li>- Former le personnel des DPS, les ZS, les PoE et les membres de la communauté en PCI/Wash</li> <li>- Doter les formations sanitaires (FOSA), PoEs et les lieux publics en kits PCI/Wash</li> <li>- Mettre en place des unités d'isolement au niveau des PoE</li> <li>- Mettre en place les unités de triage</li> </ul>	Santé	1 (entre 0 et 3 semaines)	OMS, SANRU, Maltezer, DPS, PROSANI-USAID, UNICEF, PUI, ALIMA
<b>Kamonia</b>	Tshikapa	CD9202ZS08	3	Prévention / préparation / prise en charge sante	<ul style="list-style-type: none"> <li>- Evaluer les capacités des structures en PCI</li> <li>- Former le personnel des DPS, les ZS, les PoE et les membres de la communauté en PCI/Wash</li> <li>- Doter les formations sanitaires (FOSA), PoEs et les lieux publics en kits PCI/Wash</li> <li>- Mettre en place des unités d'isolement au niveau des PoE</li> <li>- Mettre en place les unités de triage</li> </ul>	Santé	1 (entre 0 et 3 semaines)	OMS, SANRU, Maltezer, DPS, PROSANI-USAID, UNICEF, PUI, ALIMA
<b>Luebo</b>	Ndjoko Punda	CD9204ZS02	4	Prevention / préparation / prise en charge santé / mitigation	<ul style="list-style-type: none"> <li>- Evaluer les capacités des structures en PCI</li> <li>- Former le personnel des DPS, les ZS, les PoE et les membres de la communauté en PCI/Wash</li> <li>- Doter les formations sanitaires (FOSA), PoEs et les lieux publics en kits PCI/Wash</li> <li>- Mettre en place des unités d'isolement au niveau des PoE</li> <li>- Mettre en place les unités de triage</li> </ul>	Santé	1 (entre 0 et 3 semaines)	OMS, SANRU, DPS, PROSANI-USAID, UNICEF

<b>Mweka</b>	Bulape	CD9207ZS01	3	Prévention / préparation / prise en charge sante	<ul style="list-style-type: none"> <li>- Evaluer les capacités des structures en PCI</li> <li>- Former le personnel des DPS, les ZS, les PoE et les membres de la communauté en PCI/Wash</li> <li>- Doter les formations sanitaires (FOSA), PoEs et les lieux publics en kits PCI/Wash</li> <li>- Mettre en place des unités d'isolement au niveau des PoE</li> <li>- Mettre en place les unités de triage</li> </ul>	Santé	1 (entre 0 et 3 semaines)	OMS, SANRU, DPS, PROSANI-USAID, UNICEF
<b>Mweka</b>	Mushenge	CD9207ZS03	3	Prévention / préparation / prise en charge sante	<ul style="list-style-type: none"> <li>- Evaluer les capacités des structures en PCI</li> <li>- Former le personnel des DPS, les ZS, les PoE et les membres de la communauté en PCI/Wash</li> <li>- Doter les formations sanitaires (FOSA), PoEs et les lieux publics en kits PCI/Wash</li> <li>- Mettre en place des unités d'isolement au niveau des PoE</li> <li>- Mettre en place les unités de triage</li> </ul>	Santé	1 (entre 0 et 3 semaines)	OMS, SANRU, DPS, PROSANI-USAID, UNICEF
<b>Kananga</b>	Bobozo	CD9101ZS01	2	Prévention / préparation / prise en charge sante	<ul style="list-style-type: none"> <li>- Evaluer les capacités des structures en PCI</li> <li>- Former le personnel des DPS, les ZS, les PoE et les membres de la communauté en PCI/Wash</li> <li>- Doter les formations sanitaires (FOSA), PoEs et les lieux publics en kits PCI/Wash</li> <li>- Mettre en place des unités d'isolement au niveau des PoE</li> <li>- Mettre en place les unités de triage</li> </ul>	Santé	1 (entre 0 et 3 semaines)	MSF, DPS, PROSANI-USAID
<b>Kananga</b>	Katoka	CD9101ZS03	2	Prévention / préparation / prise en charge sante	<ul style="list-style-type: none"> <li>- Evaluer les capacités des structures en PCI</li> <li>- Former le personnel des DPS, les ZS, les PoE et les membres de la communauté en PCI/Wash</li> <li>- Doter les formations sanitaires (FOSA), PoEs et les lieux publics en kits PCI/Wash</li> <li>- Mettre en place des unités d'isolement au niveau des PoE</li> <li>- Mettre en place les unités de triage</li> </ul>	Santé	1 (entre 0 et 3 semaines)	MSF, DPS, PROSANI-USAID
<b>Kananga</b>	Lukonga	CD9101ZS04	3	Prévention / préparation / prise en charge sante	<ul style="list-style-type: none"> <li>- Evaluer les capacités des structures en PCI</li> <li>- Former le personnel des DPS, les ZS, les PoE et les membres de la communauté en PCI/Wash</li> <li>- Doter les formations sanitaires (FOSA), PoEs et les lieux publics en kits PCI/Wash</li> <li>- Mettre en place des unités d'isolement au niveau des PoE</li> <li>- Mettre en place les unités de triage</li> </ul>	Santé	1 (entre 0 et 3 semaines)	MSF, DPS, PROSANI-USAID

<b>Kananga</b>	Ndesha	CD9101ZS05	3	Prévention / préparation / prise en charge sante	- Evaluer les capacités des structures en PCI - Former le personnel des DPS, les ZS, les PoE et les membres de la communauté en PCI/Wash - Doter les formations sanitaires (FOSA), PoEs et les lieux publics en kits PCI/Wash - Mettre en place des unités d'isolement au niveau des PoE - Mettre en place les unités de triage	Santé	1 (entre 0 et 3 semaines)	MSF, DPS, PROSANI-USAID
<b>Kananga</b>	Tshikaji	CD9101ZS06	2	Prévention / préparation / prise en charge sante	- Evaluer les capacités des structures en PCI - Former le personnel des DPS, les ZS, les PoE et les membres de la communauté en PCI/Wash - Doter les formations sanitaires (FOSA), PoEs et les lieux publics en kits PCI/Wash - Mettre en place des unités d'isolement au niveau des PoE - Mettre en place les unités de triage	Santé	1 (entre 0 et 3 semaines)	MSF, DPS, PROSANI-USAID
<b>Kamonia</b>				Prévention / préparation / prise en charge santé	•Appuyer les structures dans l'élaboration des commandes et l'achat des médicaments, Kits et matériels médicaux, et s'assurer du suivi. •Faciliter l'acheminement et la répartition et/ou distribution des médicaments et Kits.	Santé	1 (entre 0 et 3 semaines)	OMS, DPS, UNICEF,
<b>Dekese</b>	Dekese	CD9208ZS01	3	Prévention / préparation / prise en charge sante	Appui à la production agricole d'urgence	Sécurité Alimentaire	2 (entre 4 et 6 semaines)	ADRA
<b>Kamonia</b>	Kamonia	CD9202ZS02	3	Prévention / préparation / prise en charge sante	Appui à la production agricole d'urgence	Sécurité Alimentaire	2 (entre 4 et 6 semaines)	FAO, ACF, ADRA, IPAPPEL
<b>Luebo</b>	Ndjoko-Mpunda	CD9204ZS02	4	Prévention / préparation / prise en charge santé / mitigation	Appui à la production agricole d'urgence	Sécurité Alimentaire	2 (entre 4 et 6 semaines)	Caritas/Luebo
<b>Demba</b>	Bena Leka	CD9208ZS01	4	Prévention / préparation / prise en charge santé / mitigation	Appui à la production agricole d'urgence	Sécurité Alimentaire	2 (entre 4 et 6 semaines)	ADSSE, IPAPPEL, WFP/WV
<b>Dibaya</b>	Dibaya	CD9102ZS02	3	Prévention / préparation / prise en charge sante	Appui à la production agricole d'urgence	Sécurité Alimentaire	2 (entre 4 et 6 semaines)	ADSSE, IPAPPEL, WFP/WV
<b>Dibaya</b>	Lubondayi	CD9102ZS03	3	Prévention / préparation / prise en charge sante	Appui à la production agricole d'urgence	Sécurité Alimentaire	2 (entre 4 et 6 semaines)	FAO, ADSSE, IPAPPEL, WFP/WV
<b>Dibaya</b>	Tshikula	CD9102ZS04	3	Prévention / préparation / prise en charge sante	Appui à la production agricole d'urgence	Sécurité Alimentaire	2 (entre 4 et 6 semaines)	FAO, ADSSE, IPAPPEL, WFP/WV
<b>Kananga</b>	Bobozo	CD9101ZS01	2	Prévention / préparation / prise en charge sante	Appui à la production agricole d'urgence	Sécurité Alimentaire	2 (entre 4 et 6 semaines)	FAO, ADRA, ADSSE, APROBES, Caritas Kananga, IPAPPEL, CISP, CHRISTIAN AID, WFP/WV, CEILU

<b>Kananga</b>	Kananga	CD9101ZS02	3	Prévention / préparation / prise en charge sante	Appui à la production agricole d'urgence	Sécurité Alimentaire	2 (entre 4 et 6 semaines)	FAO, ADRA, ADSSE, APROBES, Caritas Kananga, IPAPEL, CISP, CHRISTIAN AID, WFP/WV, CEILU
<b>Kananga</b>	Katoka	CD9101ZS03	2	Prévention / préparation / prise en charge sante	Appui à la production agricole d'urgence	Sécurité Alimentaire	2 (entre 4 et 6 semaines)	FAO, ADRA, ADSSE, APROBES, Caritas Kananga, IPAPEL, CISP, CHRISTIAN AID, WFP/WV, CEILU
<b>Kananga</b>	Lukonga	CD9101ZS04	3	Prévention / préparation / prise en charge sante	Appui à la production agricole d'urgence	Sécurité Alimentaire	2 (entre 4 et 6 semaines)	FAO, ADRA, ADSSE, APROBES, Caritas Kananga, IPAPEL, CISP, CHRISTIAN AID, WFP/WV, CEILU
<b>Kananga</b>	Ndesha	CD9101ZS05	3	Prévention / préparation / prise en charge sante	Appui à la production agricole d'urgence	Sécurité Alimentaire	2 (entre 4 et 6 semaines)	FAO, ADRA, ADSSE, APROBES, Caritas Kananga, IPAPEL, CISP, CHRISTIAN AID, WFP/WV, CEILU
<b>Kananga</b>	Tshikaji	CD9101ZS06	3	Prévention / préparation / prise en charge sante	Appui à la production agricole d'urgence	Sécurité Alimentaire	2 (entre 4 et 6 semaines)	FAO, ADRA, ADSSE, APROBES, Caritas Kananga, IPAPEL, CISP, CHRISTIAN AID, WFP/WV, CEILU
<b>Luiza</b>	Yangala	CD9104ZS04	3	Prévention / préparation / prise en charge sante	Appui à la production agricole d'urgence	Sécurité Alimentaire	2 (entre 4 et 6 semaines)	CISP, NRC, CAPSM, Concern