

PLAN OPÉRATIONNEL COVID-19

Addendum au Plan Opérationnel 2020

Nord Kivu, Ituri, Bas-Uele, Haut Uele et Tshopo

AVRIL – JUILLET 2020



Ce Plan Opérationnel multisectoriel spécifique à la réponse COVID-19 constitue un addendum au Plan Opérationnel du 1er semestre 2020 afin d'intégrer l'impact de la pandémie de COVID-19 sur les besoins humanitaires existants et sur les activités des partenaires humanitaires.

Ce plan s'aligne sur :

- 1) Le Plan de réponse humanitaire COVID-19 pour la République Démocratique du Congo (Addendum au Plan de réponse humanitaire 2020 – PRH)**
- 2) Le Plan de préparation et de riposte contre l'épidémie au COVID-19 en République Démocratique du Congo développé par le Gouvernement**

Ce plan décrit les besoins humanitaires et la réponse à mettre en œuvre pour assister les personnes les plus vulnérables affectées directement ou indirectement par l'épidémie de COVID-19 dans les provinces du Nord-Kivu, Ituri, Bas-Uele, Haut-Uele et Tshopo.

Le plan est établi jusqu'à juillet 2020 en alignement avec le PRH-COVID 2020 et le PRH-2020.

***Photo couverture :** Le personnel du Ministère de la Santé Publique fait la décontamination du nouveau pavillon qui a été octroyé à la Prise en charge des cas COVID-19 à l'hôpital du Cinquantenaire à Kinshasa.*

Crédit: Patrice Bushabu, membre de la commission PCI, MSP

Table des matières

- Besoins et réponse prévue 4**
- INTRODUCTION 5**
 - Stratégie 5
 - Méthodologie 7
- Aperçu de la situation 9**
 - Impact du Covid-19 sur les opérations humanitaires 9
 - Capacités de réaction et lacunes pré identifiées : 12
- Capacités opérationnelles 14**
- Contraintes d'accès 16**
- Mécanisme de coordination 18**
- Annexes..... 22**
 - Budget par Cluster et par Province 22
 - Cible par Cluster et par Province..... 23

INTRODUCTION

Un Plan humanitaire multisectoriel spécifique à la réponse COVID-19 a été développé en avril 2020. Il s'agit d'un Addendum au Plan de réponse humanitaire 2020 (PRH) qui a pour but d'intégrer l'impact de la pandémie de COVID-19 sur les besoins humanitaires existants, ainsi que sur les activités des partenaires humanitaires en République Démocratique du Congo (RDC).

Ce plan s'aligne sur :

- 1) Le Plan de réponse humanitaire global COVID-19 (GHRP)
- 2) Le Plan de préparation et de riposte contre l'épidémie de COVID-19 en République Démocratique du Congo développé par le Gouvernement, et aligné sur le Plan stratégique mondial de préparation et de réponse au COVID-19 de l'OMS (SPRP)

Ce plan de réponse humanitaire au COVID-19 décrit les besoins humanitaires et la réponse à mettre en œuvre pour assister les personnes les plus vulnérables affectées directement ou indirectement par l'épidémie de COVID-19 en RDC. Ce plan s'inscrit donc en appui du Plan de réponse national mais n'est pas limité aux activités décrites dans ce dernier. Le plan est établi jusqu'à décembre 2020 en alignement avec le GHRP et le PRH 2020.

Au 1er semestre, des Plans opérationnels ont été élaborés par les quatre hubs régionaux en s'alignant sur la planification stratégique 2020. De par l'évolution dynamique et variable de la crise liée à l'épidémie de COVID-19 d'une région à l'autre, l'élaboration d'Addenda à ces plans opérationnels permet un approfondissement de l'analyse des besoins pour une implémentation contextualisée de la réponse à l'épidémie de COVID-19 et une réponse plus adaptée, efficiente et efficace.

Stratégie

Le Plan de réponse humanitaire COVID-19, ou Addendum au PRH 2020, décrit les efforts de préparation et de réponse, ainsi que les activités humanitaires essentielles pour répondre aux besoins des personnes affectées par l'épidémie de COVID-19 en RDC.

Il s'aligne sur le PRH et identifie :

1. Les nouvelles interventions humanitaires supplémentaires des partenaires du PRH liées à l'impact direct du COVID-19 pour les questions de santé. Ces activités, non

prévues dans le PRH 2020, font partie du Plan national COVID-19 du Gouvernement et ont été ajoutées en conformité avec le PRH, en tenant compte également des priorités et objectifs stratégiques du GHRP et du SPRP de l’OMS

2. Les nouvelles interventions humanitaires supplémentaires des partenaires du PRH liées à l’impact indirect du COVID-19 pour des problèmes non liés à la santé. Ces activités ne font pas systématiquement partie du Plan national COVID-19 du Gouvernement. Elles ont été ajoutées en conformité avec les réponses sectorielles du PRH 2020, en tenant compte des priorités stratégiques et des objectifs spécifiques du GHRP.

Deux types d’approche de réponse distincts seront mis en œuvre selon la nature de l’impact du COVID-19 :

- La réponse aux impacts directs sur la santé publique
- La réponse aux impacts indirects autres que la santé

Les priorités pour la réponse humanitaire au COVID-19 identifiées sont les suivantes :

1. Préparation
2. Prévention
3. Prise en Charge COVID-19
4. Atténuation

Le présent Addendum au Plan opérationnel du 1er semestre 2020 couvre les provinces du Nord-Kivu, de l’Ituri, du Bas-Uele, du Haut-Uele et de la Tshopo pour la période d’avril à juillet 2020.

Il a pour objectif d’orienter la priorisation de la réponse humanitaire aux besoins des populations les plus vulnérables affectées par l’épidémie de COVID-19 dans les zones prioritaires à travers une approche multisectorielle. La centralité et la transversalité de la protection sera garantie.

Au total US\$ 80,5 millions sont requis pour financer la mise en œuvre de la réponse au COVID-19 visant à répondre aux besoins de 1,7 millions de personnes.

La coordination stratégique et opérationnelle de sa mise en œuvre sera assurée à travers le pôle régional de Nord-Est, qui couvre les provinces du Nord-Kivu, Ituri, Tshopo, Bas-

Uele et Haut-Uele, en soutien et en collaboration à la coordination gouvernementale de la riposte au COVID-19.

Le niveau de priorité a été établi par activité et défini en fonction des capacités opérationnelles disponibles dans les trois prochains mois :

- **Priorité 1** : Activités pour lesquelles les partenaires humanitaires disposent déjà de toutes les ressources (financières, humaines et logistiques) et qui sont déjà mises en œuvre ou vont être mises en œuvre immédiatement (dans un délai compris entre 0 et 3 semaines)
- **Priorité 2** : Activités pour lesquelles les partenaires humanitaires disposent déjà de toutes les ressources (financières, humaines et logistiques) et dont la mise en œuvre est planifiée (dans un délai compris entre 3 et 6 semaines)
- **Priorité 3** : Activités pour lesquelles les partenaires humanitaires ont déjà sécurisé les ressources (financières, humaines et logistiques) et dont la mise en œuvre démarrera lorsque les ressources seront obtenues (dans un délai compris entre 7 et 12 semaines)

Méthodologie

Les niveaux de sévérité par zone de santé tels que définis dans l'index de sévérité révisé du HNO 2020 ont été utilisés pour identifier les zones prioritaires, avec une échelle de sévérité allant de 1 (mineure) à 5 (catastrophique).

Cet index révisé inclut la mise à jour du niveau de sévérité du HNO pour le premier trimestre 2020 et intègre des indicateurs complémentaires relatifs aux facteurs aggravants liés à l'épidémie de COVID-19 pouvant influencer sur le niveau de sévérité préexistant. Ces indicateurs ont été classés par typologie : risque de contamination COVID-19, vulnérabilité COVID-19 de la zone, capacités de prise en charge.

Dans les zones de santé dont la sévérité est égale à 1 (aucun cas confirmé ou suspect de COVID-19 dans la zone ou dans une zone limitrophe), les activités de préparation et prévention seront priorisées. Dans celles dont la sévérité est égale ou supérieure à 2 (au moins 1 cas confirmé ou suspect de COVID-19 dans la zone ou dans une zone limitrophe), les activités de prise en charge seront également priorisées en complément des activités

de préparation et prévention. Les activités d'atténuation seront priorisées dans les zones de santé dont le niveau de sévérité est égal ou supérieur à 4.

Aperçu de la situation humanitaire

Les provinces sont touchées par plusieurs crises qui se chevauchent, ce qui augmente les risques pour la vie des personnes affectées car ces crises ont un impact majeur sur leur niveau de vulnérabilité.

Dans ce contexte, au moins 4,6 Millions de personnes sont exposées à de multiples risques et vagues de déplacement, à l'insécurité alimentaire et la malnutrition aigüe, et à différentes épidémies et maladies telles que la maladie à virus Ebola, le choléra, la rougeole et le paludisme. Ce contexte se caractérise par des chocs récurrents et variés, une capacité d'adaptation limitée au sein des communautés, et un manque de ressources pour les soutenir avec une assistance appropriée qui leur permettrait de sortir du cercle vicieux des vulnérabilités afin de mener une vie dans la dignité.

Impact du COVID-19 sur les opérations humanitaires

Dans ce contexte caractérisé par des flambées d'épidémies d'Ebola, de rougeole et de choléra qui ont perturbé la province du Nord-Kivu, au 02 Juin un total cumulé de 15 cas de COVID-19 ont été signalés dont 47 cas encore actifs dont 20 à Goma.

Il existe des vulnérabilités préexistantes (voir le tableau ci-dessus du nombre de personnes dans le besoin) qui se chevauchent partiellement avec la population à risque en raison du COVID-19. À cet égard, les autorités provinciales, en coordination avec les autorités nationales, ont mis en place des mesures de santé publique spécifiques pour favoriser le système de prévention et de contrôle des infections (PCI). Parmi ces mesures, les plus cruciales sont le confinement des trois principales villes de la province (Goma, Beni et Butembo) pendant une période de 14 jours, la fermeture des écoles et l'arrêt des rassemblements dans les espaces publics de plus de 20 personnes, la fermeture de la frontière et l'interruption/réduction des liaisons aériennes. Ces procédures visant à renforcer la prévention et le contrôle des infections (PCI) ont également eu un impact sur les opérations humanitaires et donc sur l'accès aux personnes les plus vulnérables.

L'Ituri a notifié 2 cas entre fin mars et début avril 2020 qui sont déclarés guéris après leur prise en charge dans les hôpitaux généraux de référence de Bunia et de Nyankunde. 4 contacts du 1er cas positif de Nyankunde qui s'étaient rendu dans la zone de santé d'Ango

dans le Bas-Uélé n'ont pas développé de symptômes du COVID-19. Des provinces de l'Ituri, du Haut-Uélé, du Bas-Uélé et de la Tshopo, seule la dernière a été classée par le Plan national de préparation et de réponse COVID 19 comme province à haut risque, malgré la situation humanitaire marquée par l'activité de groupes armés, le caractère frontalier de ces provinces avec l'Ouganda et le Soudan du Sud, la grande fréquentation des pays à risque par des opérateurs économiques venant de ces provinces et le fait que l'Ituri ait enregistré le 1er cas en dehors de Kinshasa en date du 27 Mars 2020.

En plus d'afficher un manque en termes d'équipements, les infrastructures étatiques de santé de façon générale sont dans un état de délabrement avancé car construites dans les années 50 ou 60. Au moins 40 infrastructures de santé ont été pillées ou détruites en Ituri. L'analyse des données de santé et PCI dans les zones ayant enregistré la crise épidémique d'Ebola au Nord-Kivu et en Ituri montre qu'entre 15 à 20 pour cent des cas étaient d'origine nosocomiale, traduisant l'état critique en termes de protection du personnel et des patients contre les infections dans les formations sanitaires (FOSA). Ceci est le reflet de la situation de l'état des infrastructures de santé en termes de prévention des infections.

L'Ituri est la deuxième province humanitaire du pays avec 1,9 millions de personnes dans le besoin selon l'Aperçu des besoins humanitaires 2020, et 1,2 millions de personnes déplacées selon les dernières données de la Commission Mouvements de Populations de mars 2020. Plus de 170 000 déplacés sont localisés dans 63 sites répartis dans les territoires de Djugu, Irumu, Mambasa, Aru et Mahagi. On dénombre également 88 637 réfugiés et demandeurs d'asile du Soudan du Sud dont 64 pour cent sont en Ituri et 46 pour cent au Haut-Uélé. 37 pour cent de l'effectif total de ces réfugiés vivent dans deux sites en territoire de Faradje (Haut Uélé) et un site en territoire d'Aru (Ituri). La surpopulation dans les familles d'accueil et les sites de personnes déplacées et réfugiées ainsi que les mouvements pendulaires représentent un facteur de risque majeur de propagation de l'épidémie COVID-19. La détérioration de la situation sécuritaire depuis le mois d'avril a considérablement réduit l'accès humanitaire dans les territoires de Djugu et Mahagi notamment, limitant la possibilité d'y mettre en œuvre des activités de prévention et sensibilisation et augmentant les risques de propagation avec les mouvements pendulaires de population et une surpopulation au niveau des sites de déplacés.

Les principaux impacts du COVID-19 sur les activités humanitaires sont les suivants :

- **Perturbation des chaînes d'approvisionnement internationales et partiellement nationales**
- **Réduction des stocks en raison de la perturbation des chaînes d'approvisionnement**
- **Difficultés de déploiement des équipes mobiles d'urgence interprovinciales**
- **Réduction ou ralentissement des activités avec un impact sur le nombre de personnes assistées et un retard dans la mise en œuvre des programmes : 33 organisations cessent leurs activités**

Capacités de réaction et lacunes pré-identifiées

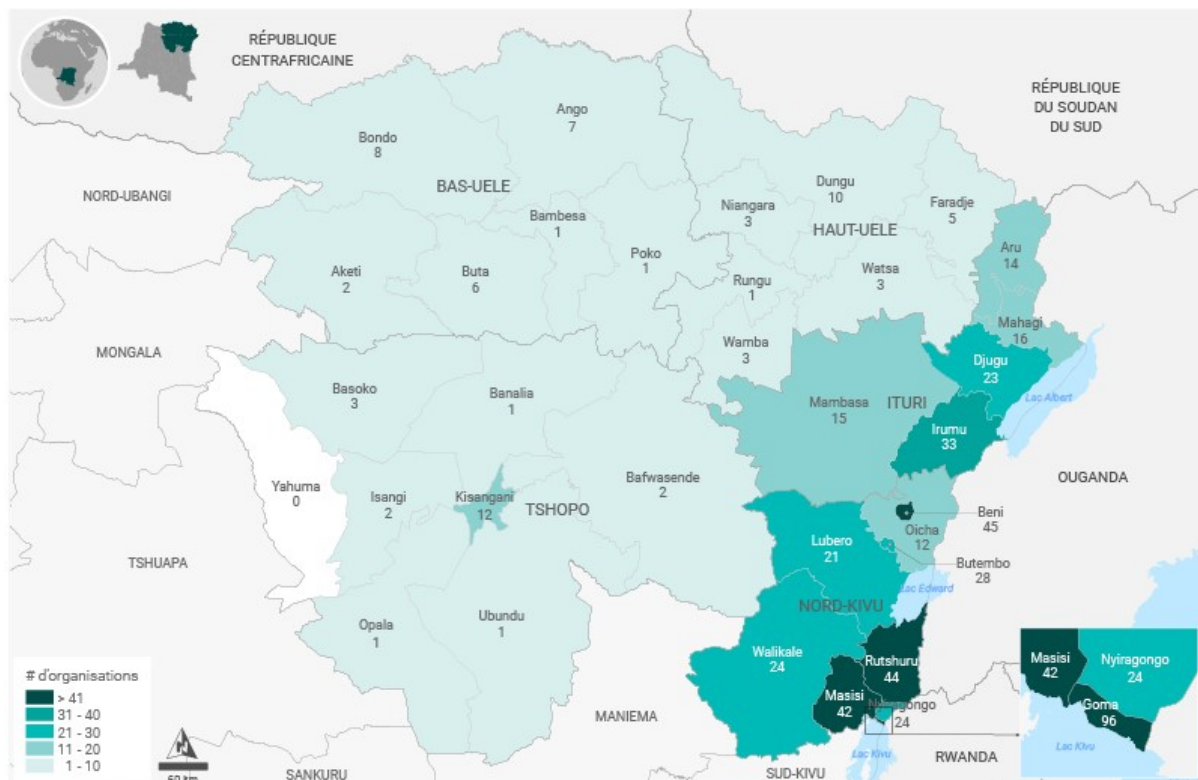
Face aux mesures sanitaires préventives, la communauté humanitaire a largement adapté ses opérations pour garantir l'accès de la population affectée afin de répondre aux vulnérabilités préexistantes. Toutefois, dans ces circonstances, la nouvelle épidémie de COVID-19 représente un nouveau défi pour la communauté humanitaire. Malgré les capacités préexistantes en place du côté du gouvernement et des acteurs de la réponse au virus Ebola, ces capacités sont, à première vue, extrêmement limitées. En raison de l'intensification de la réponse sanitaire à l'épidémie d'Ebola, les zones qui ont été et sont touchées par Ebola disposent de davantage de ressources que les autres zones de santé qui n'ont pas été touchées par la maladie. Certaines de ces ressources pourraient être utilisées pour contribuer à arrêter la chaîne de transmission du COVID-19, notamment tous les protocoles de prévention et de contrôle des infections (PCI) liés à l'eau, à l'assainissement et à l'hygiène (EHA) et d'autres capacités telles que la surveillance épidémiologique et les projets mis en œuvre dans le cadre du pilier 3. Mais pour d'autres activités, notamment la communication et l'engagement communautaire, la prise en charge médicale et psychologique des patients et les mesures de protection individuelle pourraient encore demander des efforts considérables, étant donné que cela nécessitera une grande adhésion de la communauté.

D'après une analyse préliminaire basée sur les informations disponibles, le peu d'activités de réponse dans la province du Nord-Kivu se concentrent sur la prévention, la préparation et la prise en charge dans les principaux centres urbains de Goma, Beni et Butembo. Dans d'autres zones semi-urbaines et rurales de la province, les capacités en matière de communication et d'engagement communautaire, de prévention et de contrôle des infections (y compris le lavage des mains) et de prise en charge médicale sont limitées et, dans certains cas, inexistantes. Il est également important de mentionner que ces zones semi-urbaines et rurales sont en général les environnements où les niveaux de vulnérabilité préexistants au sein de la population sont les plus élevés en raison de la crise humanitaire.

Dans la province de l'Ituri, seule la préparation a été activée dans les 36 zones de santé avec la mise en place des espaces d'isolement dans chaque Hôpital General de référence (HGR) et l'identification de 10 structures sanitaires de référence. La prévention et la prise

en charge sont seulement actives dans les deux zones de santé qui ont notifié des cas positifs. La province a des équipes d'intervention rapide au niveau de la DPS. La province a les capacités de faire des prélèvements mais le laboratoire de Bunia n'est pas équipé en intrants pour faire des tests et diagnostics COVID-19, ce qui retarde considérablement l'analyse des échantillons car les moyens de transport ne sont pas réguliers. Parmi les 31 points d'entrée et de contrôle qui étaient opérationnels dans le cadre de la réponse Ebola, seuls 3 sont restés fonctionnels en raison du manque de financement pour les maintenir. De plus, très peu de personnel de santé dispose d'équipements de protection individuels, sans parler du reste de la population. En termes géographiques, la plupart des activités liées au COVID-19 en cours sont concentrées dans les zones de santé affectées par la MVE dans les territoires de Mambasa et Irumu. Dans les autres territoires, les partenaires humanitaires intègrent peu à peu des interventions de sensibilisation et de prévention au COVID-19 dans leurs activités régulières, contribuant déjà à la réponse aux impacts indirects. D'après l'analyse préliminaire basée sur les activités en cours, la principale lacune à ce premier stade de la réponse est dans la réponse aux impacts directs, notamment en termes de capacités de prise en charge. Enfin, l'une des principales priorités pour atteindre les groupes les plus vulnérables de la manière la plus efficace en fonction des ressources disponibles, c'est de renforcer la coordination de la réponse entre les autorités locales et les partenaires humanitaires dans ces zones. Cette coordination doit assurer une utilisation efficace des ressources disponibles pour ne laisser personne derrière tout en renforçant les mesures de préparation et de prévention afin de minimiser l'impact futur de l'épidémie de COVID-19 sur les personnes déjà affectées par la crise humanitaire actuelle.

Capacités opérationnelles



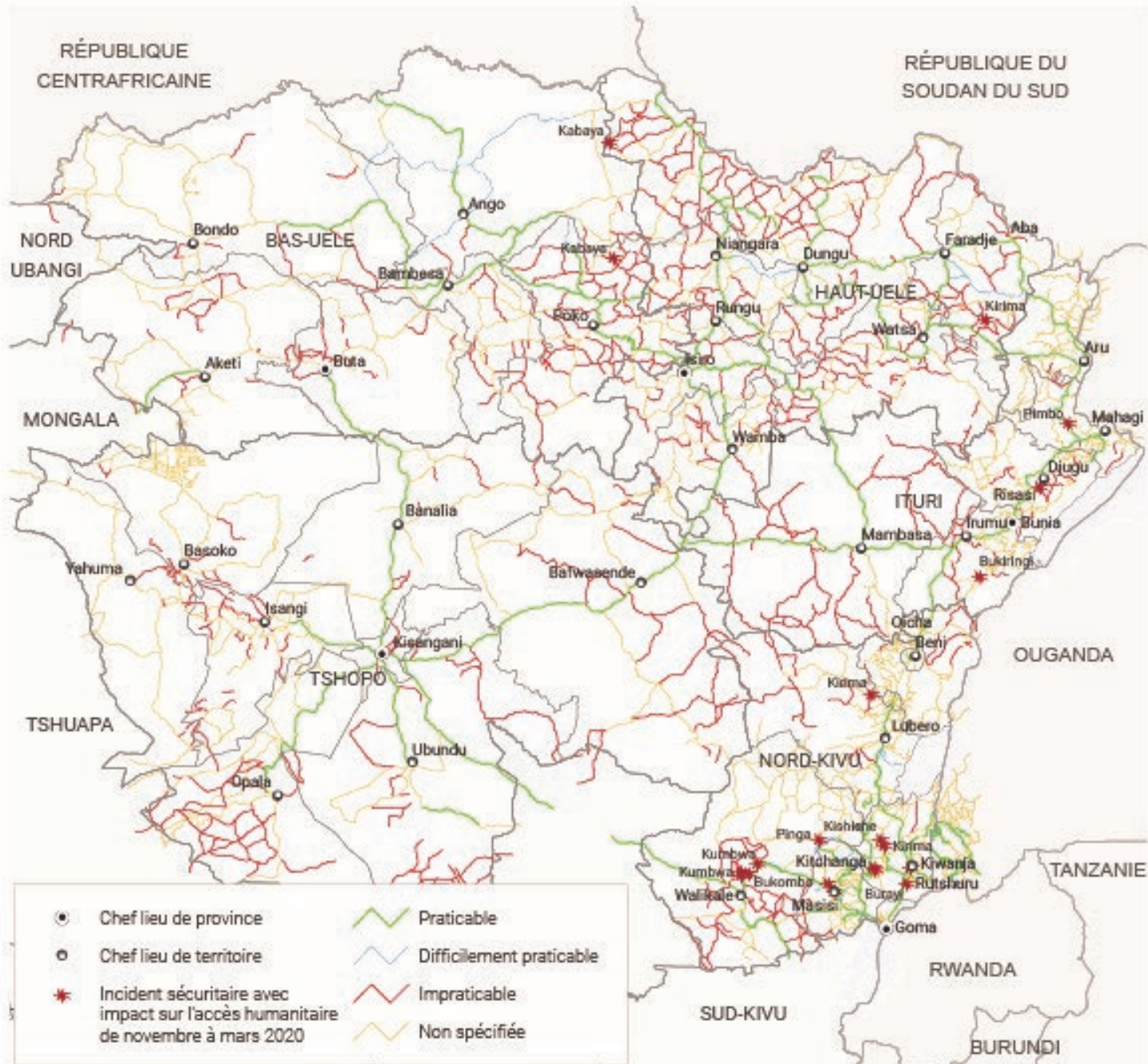
Au 15 février 2020, le nombre d'acteurs opérationnels est estimé à 98 pour la province du Nord-Kivu, 44 pour les provinces de l'Ituri et 4 pour le Bas et Haut Uélé et 1 pour la Tshopo. Les efforts de plaidoyer menés depuis le deuxième semestre 2018 ont favorisé le positionnement de nouveaux acteurs. Cependant, les ressources mobilisées restent insuffisantes face à l'ampleur des besoins. Par ailleurs, 32 projets humanitaires ont pris fin dans la région le 31 janvier 2020. De plus, 44 projets seront clôturés d'ici le 30 juin 2020, réduisant de 26,7 pour cent¹ les capacités de réponse dans plusieurs zones, telles que Masisi, Mahagi et Djugu où les besoins ont augmenté mais sans être accompagné d'une augmentation des acteurs. En même temps, 44 projets humanitaires ont pris fin dans la région Nord-Est depuis avril 2019. Au cours du mois de mai 2020, 5 projets seront clôturés, réduisant de 10 pour cent les capacités de réponse humanitaire existante. Dans un tel contexte, il est essentiel de mutualiser les efforts entre les partenaires étatiques, humanitaires et ceux du développement, en vue de donner une réponse efficace,

¹ CALCUL ACTEURS 2019 VS ACTEURS 2020).

rapide et adaptée prenant en compte les conséquences directes liées à la santé publique, ainsi que d'autres conséquences indirectes qui ne sont pas nécessairement liées à la santé, mais dont les conséquences sont perceptibles dans la vie des populations affectées par le COVID-19.

Peu d'acteurs sont présents dans la région de Beni-Lubero pour subvenir à l'ensemble des besoins humanitaires. Cependant, il convient de noter que depuis la déclaration de la MVE, de nombreux partenaires sont présents dans la région mais se focalisent uniquement sur l'épidémie.

Contraintes d'accès



Les contraintes d'accès sécuritaires, physiques et les ressources financières restent une barrière majeure à la fourniture de l'assistance humanitaire dans la quasi-totalité des zones de santé ciblées.

Lors de l'analyse conjointe, une attention particulière a donc été accordée à ces aspects qui ont été détaillés par zone de santé ciblée (voir les tableaux en annexe). L'exercice a également mis un accent sur la définition des mesures nécessaires afin de mitiger l'impact de ces contraintes sur la rapidité et l'efficacité de la réponse.

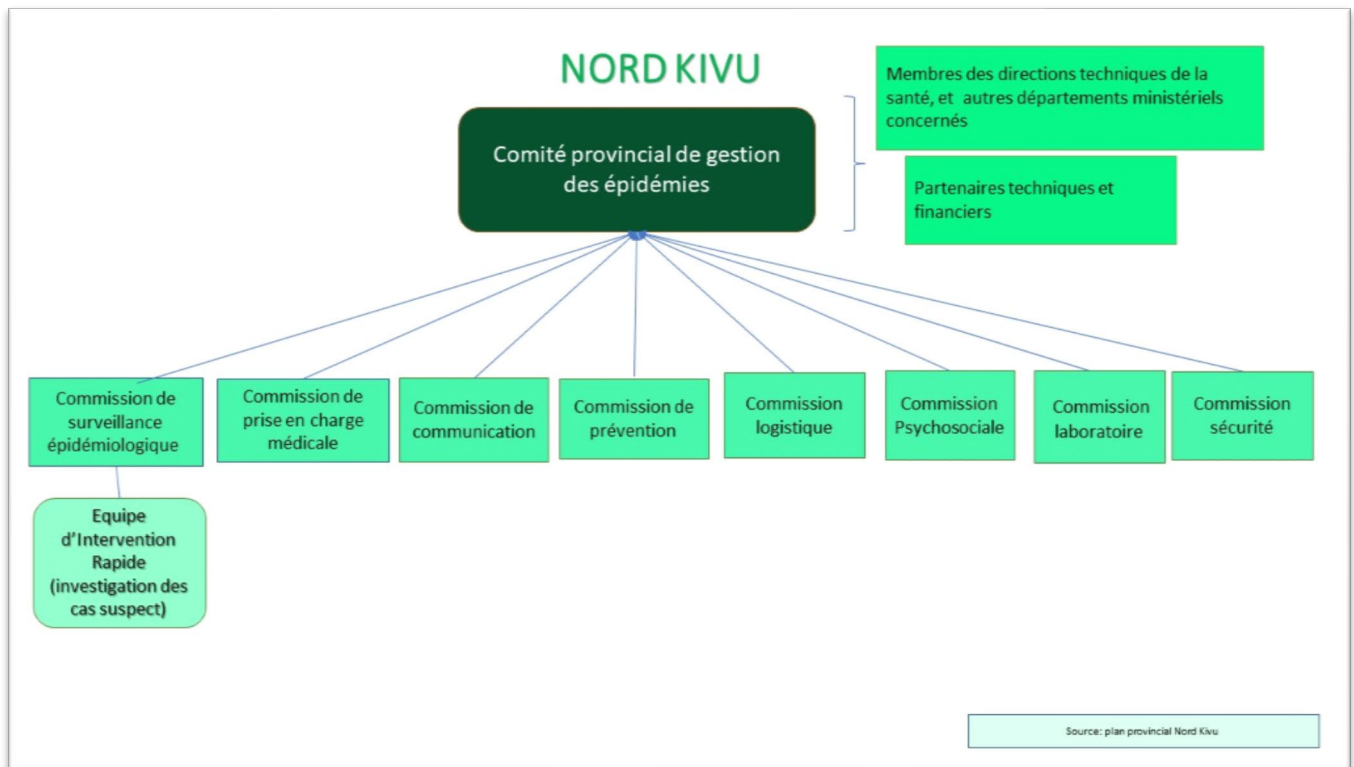
- **Contraintes sécuritaires :** La présence de groupes armés et les opérations militaires limitent l'accès humanitaire dans certaines zones et l'accès aux services de base par la population en raison des restrictions de mouvement et de l'imposition illégale des taxes
- **Contraintes physiques :** La détérioration des routes et des ponts ainsi que les faibles liaisons aériennes vers les zones affectées limitent considérablement l'accès physique des acteurs humanitaires. Ces derniers ont notamment recours aux hélicoptères du service aérien des Nations Unies (UNHAS).

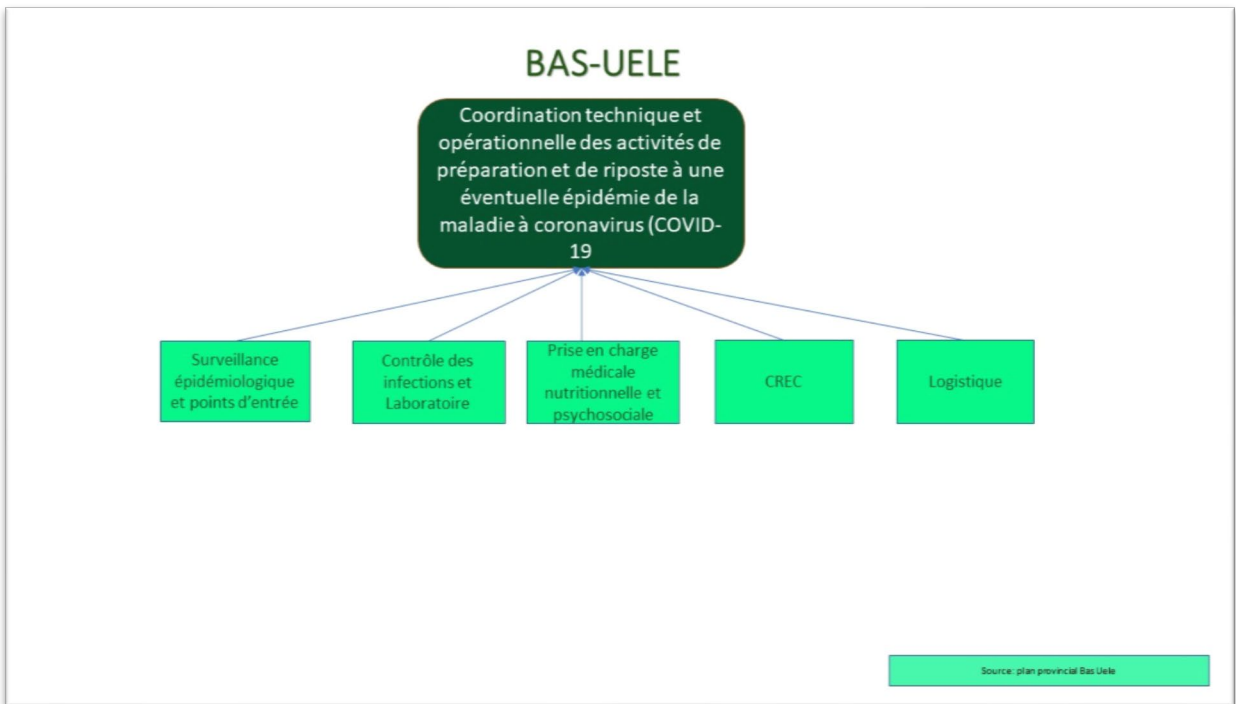
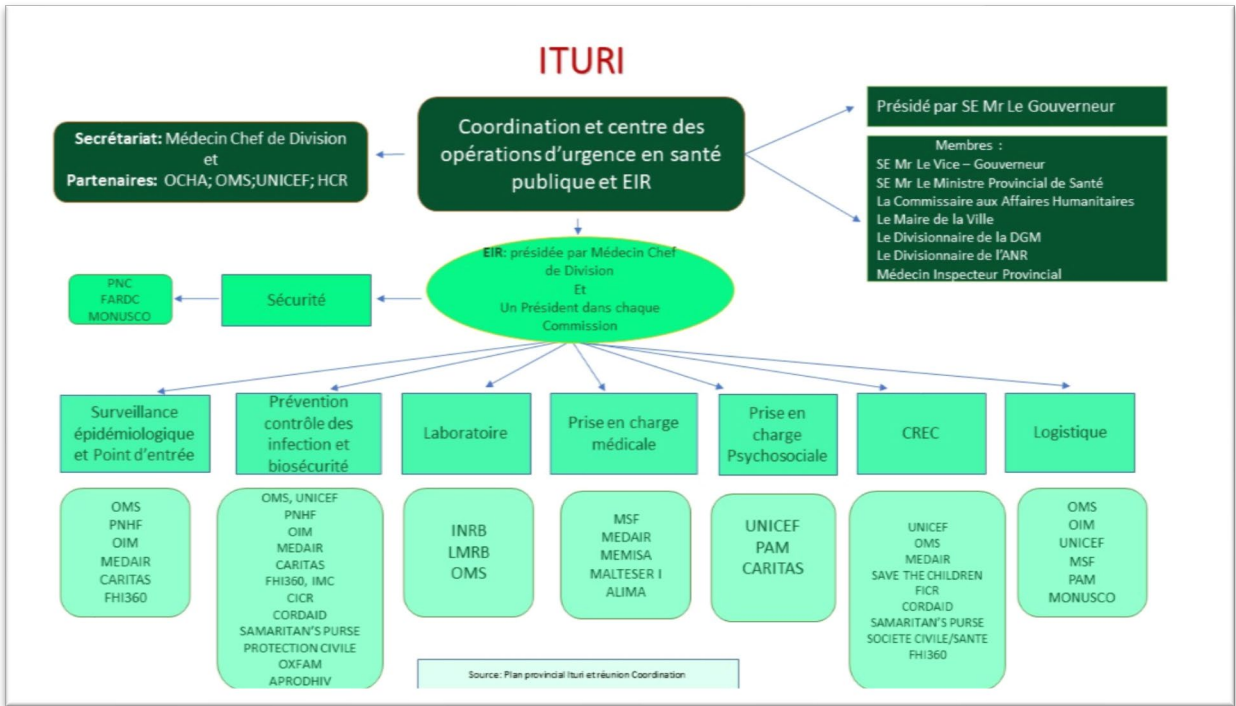
Mécanisme de coordination

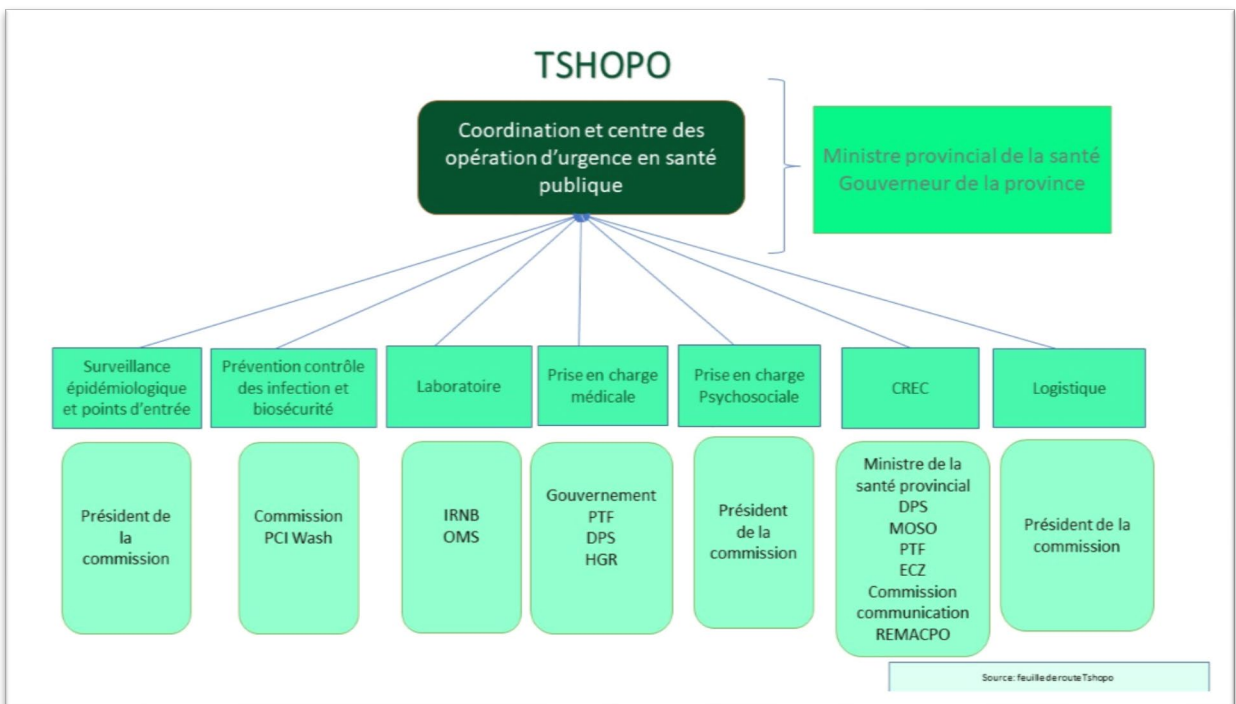
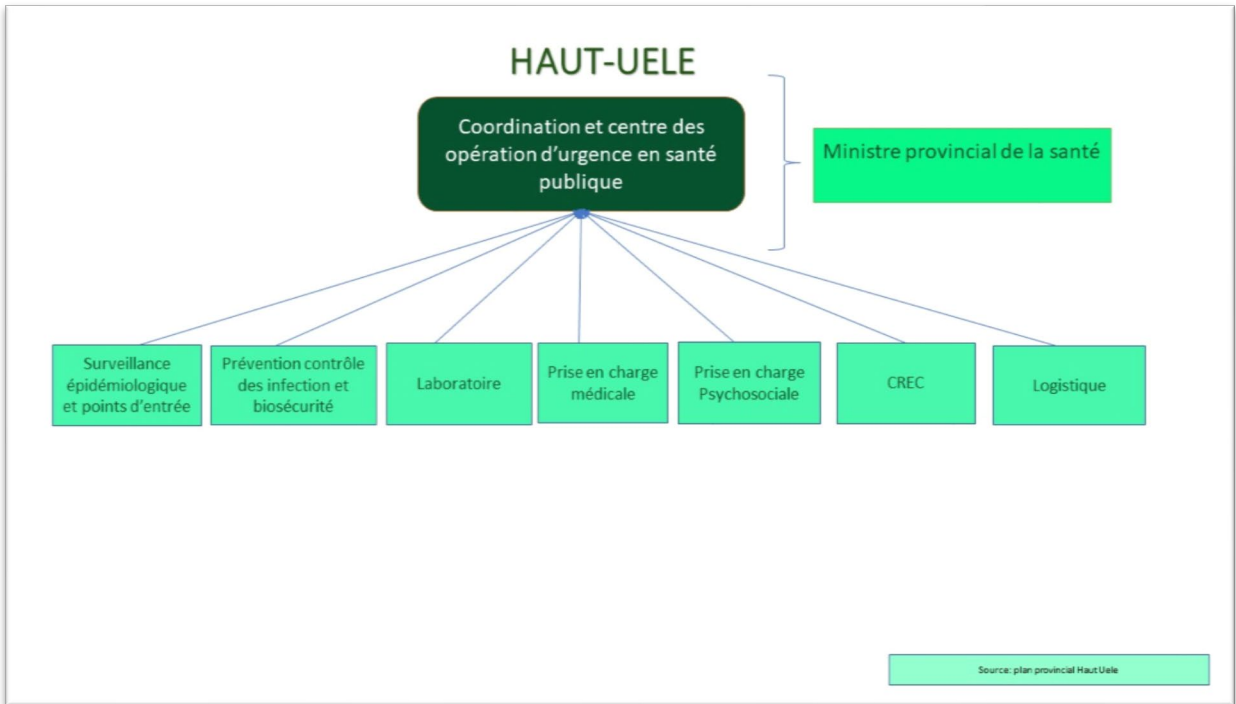
Le système de coordination gouvernemental centralisé au niveau de Kinshasa et opérationnel à travers des coordinations provinciales nécessite un lien direct et étroit entre les partenaires au niveau provincial et le Gouvernement provincial. Etant donné également les restrictions de mouvements entre provinces, il sera important de décentraliser des capacités au niveau des provinces et renforcer la capacité de prise de décision des structures humanitaires au niveau provincial afin de permettre plus de flexibilité

A la suite de la révision de l'architecture humanitaire, Goma a été identifié comme le pôle régional (Comité régional inter organisations - CRIO) de référence pour la coordination stratégique et opérationnelle de la réponse humanitaire de toute la région nord-est de la RDC. La coordination stratégique et opérationnelle de sa mise en œuvre sera assurée en étroite coordination avec les Gouvernements provinciaux des provinces du Bas-Uélé-Haut-Uélé, Ituri, Nord-Kivu et Tshopo et à travers les structures de coordination existantes, notamment le CRIO de Goma et les CLIO de Béni et Bunia.

Ces mécanismes de coordination mis en place depuis avril 2018 fonctionnent avec quelques difficultés en raison de l'absence de certains coordinateurs de clusters dédiés qui remplissent parfois des rôles multiples. L'absence de capacités de gestion de l'information constitue également un défi. Dans le cadre de l'extension du rayon de responsabilité géographique du mécanisme de coordination à Goma, il est fondamental que celui-ci puisse bénéficier d'une ligne de communication directe et bien établie qui le réunisse aux structures de la coordination basées à Beni et Bunia. Sur le plan opérationnel, les structures de coordination mises en place pour le pôle Nord-Est sont constituées par le système des Clusters déployé au niveau régional et local. En effet, il existe dans la région un groupe inter-Cluster régional et des clusters régionaux basés à Goma. Considérant qu'en 2019 la région a été affectée par 66 pour cent des chocs humanitaires totaux dans le pays et ayant 65 pour cent du nombre des personnes dans le besoin en RDC, les efforts de coordination afin d'assurer la rapidité et l'efficacité dans un contexte d'évolution continue ne sont pas suffisants en raison du manque de ressources en place.







Annexes

Budget par Cluster et par Province

Clusters	Budget Nord Kivu	Budget Ituri	Budget Bas-Uele	Budget Haut-Uele	Budget Tshopo
Abris	\$ 4 615 862	\$ 1 672 091	\$ 0	\$ 0	\$ 127 430
Articles ménagers essentiels	0	0	\$ 0	\$ 0	\$ 0
Eau, Hygiène et Assainissement	\$ 5 131 010	\$ 4 382 874	\$ 109 044	\$ 219 136	\$ 77 353
Education	\$ 1 020 168	\$ 408 238	\$ 0	\$ 0	\$ 0
Logistique	0	0	\$ 0	\$ 0	\$ 0
Nutrition	\$ 60 070	\$ 980 485	\$ 0	\$ 0	\$ 0
Protection	\$ 7 492 357	\$ 4 259 565	\$ 795 918	\$ 1 074 691	\$ 988 147
Santé	\$ 13 116 810	\$ 2 771 300	\$ 33 463	\$ 56 257	\$ 63 662
Sécurité Alimentaire	\$ 6 977 905	\$ 9 074 647	\$ 417 813	\$ 1 441 302	\$ 1 964 380
Réponse aux réfugiés	\$ 6 113 469	\$ 1 779 845	\$ 1 420 429	\$ 1 826 752	0
TOTAL	\$ 44 527 651	\$ 25 329 045	\$ 2 776 667	\$ 4 618 138	\$ 3 220 972

Cible par Cluster et par Province

Clusters	Cible Nord Kivu	Cible Ituri	Cible Bas-Uele	Cible Haut-Uele	Cible Tshopo
Abris	432 034	233 751	0	0	5 352
Articles ménagers essentiels	0	0	0	0	0
Eau, Hygiène et Assainissement	420 519	354 126	7 504	16 046	5 720
Education	93 593	37 452	0	0	0
Logistique	0	0	0	0	0
Nutrition	1 769	22 964	0	0	0
Protection	575 244	321 147	18 226	34 221	23 639
Santé	1 205 873	254 771	826	1 390	1 571
Sécurité Alimentaire	71 079	92 437	4 256	14 680	20 011
Réponse aux réfugiés	173 088	50 392	40 216	51 720	0
TOTAL	1 205 873	354 126	40 216	51 720	23 639

Territoire	Zone de santé	Niveau sévérité index	Phases	Paquet d'activités	Cluster	Priorité	Partenaires
Masisi	Masisi	4	Prevention / préparation / prise en charge sante / mitigation Critique	<p>Identification de terrains / espaces supplémentaires pour décongestionner les sites, construire de nouveaux abris d'urgence, ou des espaces de stockage, des bureaux temporaires, de soutien psychosocial et de diffusion d'informations.</p> <p>Mesures d'adaptation des sites de distribution</p> <p>Sensibilisations des communautés bénéficiaires et formation du personnel de mise en œuvre des activités sur le COVID-19 dans les sites, les centres collectifs et dans les familles d'accueil : nature du virus, mode de transmission, risques d'introduction et de propagation du virus, mesures d'hygiènes d'autoprotection et utilisation rationnelle des équipements de protection individuelle, non-stigmatisation des porteurs du virus, etc., dans le but d'atténuer l'exposition au virus ;</p> <p>Ajout d'un kit d'hygiène COVID-19 dans le kit AME et dans le kit outillage de construction d'abris d'urgence (masque protecteur, gants, gel hydroalcoolique, thermomètre).</p> <p>Distribution de kits NFI (quelle que soit la modalité)</p>	AME/ABRIS	1	OIM/AIDES
Masisi	Katoyi	4	Prevention / préparation / prise en charge sante / mitigation	<p>Identification de terrains / espaces supplémentaires pour décongestionner les sites, construire de nouveaux abris d'urgence, ou des espaces de stockage, des bureaux temporaires, de soutien psychosocial et de diffusion d'informations.</p> <p>Mesures d'adaptation des sites de distribution</p> <p>Sensibilisations des communautés bénéficiaires et formation du personnel de mise en œuvre des activités sur le COVID-19 dans les sites, les centres collectifs et dans les familles d'accueil : nature du virus, mode de transmission, risques d'introduction et de propagation du virus, mesures d'hygiènes d'autoprotection et utilisation rationnelle des équipements de protection individuelle, non-stigmatisation des porteurs du virus, etc., dans le but d'atténuer l'exposition au virus ;</p> <p>Ajout d'un kit d'hygiène COVID-19 dans le kit AME et dans le kit outillage de construction d'abris d'urgence (masque protecteur, gants, gel hydroalcoolique, thermomètre).</p> <p>Distribution de kits NFI (quelle que soit la modalité)</p>	AME/ABRIS	1	UNHCR AVSI OIM/AIDES

Goma	Goma	2	Prevention / préparation / prise en charge sante	Soutien psychosocial aux adultes affectés COVID Paquet 9: Monitoring de protection pour incidents perpétrés en lien avec covid-19. L'activité de base est priorisée dans le HRP mais celle-ci devient du remote protection monitoring/ Orientation/référencement des cas avec des nouvelles cibles (ciblage additionnel) Sensibilisation aux risques de protection liés au COVID	Protection	1	UNHCR
Goma	Kalisimbi	3	Prevention / préparation / prise en charge sante	Soutien psychosocial aux adultes affectés COVID Paquet 9 : Monitoring de protection pour incidents perpétrés en lien avec covid-19. L'activité de base est priorisée dans le HRP mais celle-ci devient du remote protection monitoring/ Orientation/référencement des cas avec des nouvelles cibles (ciblage additionnel) Sensibilisation aux risques de protection liés au COVID	Protection	1	UNHCR
Nyiragongo	Nyiragongo	2	Prevention / préparation / prise en charge sante	Soutien psychosocial aux adultes affectés COVID Paquet 9 : Monitoring de protection pour incidents perpétrés en lien avec covid-19. L'activité de base est priorisée dans le HRP mais celle-ci devient du remote protection monitoring/ Orientation/référencement des cas avec des nouvelles cibles (ciblage additionnel) Sensibilisation aux risques de protection liés au COVID	Protection	1	UNHCR
Masisi	Katoyi	3	Prevention / préparation / prise en charge sante	Soutien psychosocial aux adultes affectés COVID Paquet 9 : Monitoring de protection pour incidents perpétrés en lien avec covid-19. L'activité de base est priorisée dans le HRP mais celle-ci devient du remote protection monitoring/ Orientation/référencement des cas avec des nouvelles cibles (ciblage additionnel) Sensibilisation aux risques de protection liés au COVID	Protection	1	UNHCR
Masisi	Kirotshe	3	Prevention / préparation / prise en charge sante	Soutien psychosocial aux adultes affectés COVID Paquet 9 : Monitoring de protection pour incidents perpétrés en lien avec covid-19. L'activité de base est priorisée dans le HRP mais celle-ci devient du remote protection monitoring/ Orientation/référencement des cas avec des nouvelles cibles (ciblage additionnel) Sensibilisation aux risques de protection liés au COVID	Protection	1	UNHCR
Masisi	Masisi	4	Prevention / préparation / prise en charge sante / mitigation	Soutien psychosocial aux adultes affectés COVID Paquet 9 : Monitoring de protection pour incidents perpétrés en lien avec covid-19. L'activité de base est priorisée dans le HRP mais celle-ci devient du remote protection monitoring/ Orientation/référencement des cas avec des nouvelles cibles (ciblage additionnel) Sensibilisation aux risques de protection liés au COVID	Protection	1	UNHCR
Masisi	Mweso	4	Prevention / préparation / prise en charge sante / mitigation	Soutien psychosocial aux adultes affectés COVID Paquet 9 : Monitoring de protection pour incidents perpétrés en lien avec covid-19. L'activité de base est priorisée dans le HRP mais celle-ci devient du remote protection monitoring/ Orientation/référencement des cas avec des nouvelles cibles (ciblage additionnel) Sensibilisation aux risques de protection liés au COVID	Protection	1	UNHCR

Walikale	Itebero	3	Prevention / préparation / prise en charge sante	Soutien psychosocial aux adultes affectés COVID Paquet 9 : Monitoring de protection pour incidents perpétrés en lien avec covid-19. L'activité de base est priorisée dans le HRP mais celle-ci devient du remote protection monitoring/ Orientation/référencement des cas avec des nouvelles cibles (ciblage additionnel) Sensibilisation aux risques de protection liés au COVID	Protection	1	UNHCR
Walikale	Kibua	3	Prevention / préparation / prise en charge sante	Soutien psychosocial aux adultes affectés COVID Paquet 9 : Monitoring de protection pour incidents perpétrés en lien avec covid-19. L'activité de base est priorisée dans le HRP mais celle-ci devient du remote protection monitoring/ Orientation/référencement des cas avec des nouvelles cibles (ciblage additionnel) Sensibilisation aux risques de protection liés au COVID	Protection	1	UNHCR
Walikale	Pinga	3	Prevention / préparation / prise en charge sante	Soutien psychosocial aux adultes affectés COVID Paquet 9 : Monitoring de protection pour incidents perpétrés en lien avec covid-19. L'activité de base est priorisée dans le HRP mais celle-ci devient du remote protection monitoring/ Orientation/référencement des cas avec des nouvelles cibles (ciblage additionnel) Sensibilisation aux risques de protection liés au COVID	Protection	1	UNHCR
Walikale	Walikale	2	Prevention / préparation / prise en charge sante	Soutien psychosocial aux adultes affectés COVID Paquet 9 : Monitoring de protection pour incidents perpétrés en lien avec covid-19. L'activité de base est priorisée dans le HRP mais celle-ci devient du remote protection monitoring/ Orientation/référencement des cas avec des nouvelles cibles (ciblage additionnel) Sensibilisation aux risques de protection liés au COVID	Protection	1	UNHCR
Lubero	Alimbongo	2	Prevention / préparation / prise en charge sante	Soutien psychosocial aux adultes affectés COVID Paquet 9 : Monitoring de protection pour incidents perpétrés en lien avec covid-19. L'activité de base est priorisée dans le HRP mais celle-ci devient du remote protection monitoring/ Orientation/référencement des cas avec des nouvelles cibles (ciblage additionnel) Sensibilisation aux risques de protection liés au COVID	Protection	1	UNHCR
Lubero	Biena	2	Prevention / preparation / prise en charge sante	Soutien psychosocial aux adultes affectés COVID Paquet 9 : Monitoring de protection pour incidents perpétrés en lien avec covid-19. L'activité de base est priorisée dans le HRP mais celle-ci devient du remote protection monitoring/ Orientation/référencement des cas avec des nouvelles cibles (ciblage additionnel) Sensibilisation aux risques de protection liés au COVID	Protection	1	UNHCR
Lubero	Kayna	3	Prevention / preparation / prise en charge sante	Soutien psychosocial aux adultes affectés COVID Paquet 9 : Monitoring de protection pour incidents perpétrés en lien avec covid-19. L'activité de base est priorisée dans le HRP mais celle-ci devient du remote protection monitoring/ Orientation/référencement des cas avec des nouvelles cibles (ciblage additionnel) Sensibilisation aux risques de protection liés au COVID	Protection	1	UNHCR

Lubero	Lubero	2	Prevention / preparation / prise en charge sante	Soutien psychosocial aux adultes affectés COVID Paquet 9 : Monitoring de protection pour incidents perpétrés en lien avec covid-19. L'activité de base est priorisée dans le HRP mais celle-ci devient du remote protection monitoring/ Orientation/référencement des cas avec des nouvelles cibles (ciblage additionnel) Sensibilisation aux risques de protection liés au COVID	Protection	1	UNHCR
Lubero	Manguradjipa	2	Prevention / preparation / prise en charge sante	Soutien psychosocial aux adultes affectés COVID Paquet 9 : Monitoring de protection pour incidents perpétrés en lien avec covid-19. L'activité de base est priorisée dans le HRP mais celle-ci devient du remote protection monitoring/ Orientation/référencement des cas avec des nouvelles cibles (ciblage additionnel) Sensibilisation aux risques de protection liés au COVID	Protection	1	UNHCR
Lubero	Masereka	2	Prevention / preparation / prise en charge sante	Soutien psychosocial aux adultes affectés COVID Paquet 9 : Monitoring de protection pour incidents perpétrés en lien avec covid-19. L'activité de base est priorisée dans le HRP mais celle-ci devient du remote protection monitoring/ Orientation/référencement des cas avec des nouvelles cibles (ciblage additionnel) Sensibilisation aux risques de protection liés au COVID	Protection	1	UNHCR
Lubero	Musienene	2	Prevention / preparation / prise en charge sante	Soutien psychosocial aux adultes affectés COVID Paquet 9 : Monitoring de protection pour incidents perpétrés en lien avec covid-19. L'activité de base est priorisée dans le HRP mais celle-ci devient du remote protection monitoring/ Orientation/référencement des cas avec des nouvelles cibles (ciblage additionnel) Sensibilisation aux risques de protection liés au COVID	Protection	1	UNHCR
Oicha	Kalunguta	3	Prevention / preparation / prise en charge sante	Soutien psychosocial aux adultes affectés COVID Paquet 9 : Monitoring de protection pour incidents perpétrés en lien avec covid-19. L'activité de base est priorisée dans le HRP mais celle-ci devient du remote protection monitoring/ Orientation/référencement des cas avec des nouvelles cibles (ciblage additionnel) Sensibilisation aux risques de protection liés au COVID	Protection	1	UNHCR
Oicha	Kamango	3	Prevention / preparation / prise en charge sante	Soutien psychosocial aux adultes affectés COVID Paquet 9 : Monitoring de protection pour incidents perpétrés en lien avec covid-19. L'activité de base est priorisée dans le HRP mais celle-ci devient du remote protection monitoring/ Orientation/référencement des cas avec des nouvelles cibles (ciblage additionnel) Sensibilisation aux risques de protection liés au COVID	Protection	1	UNHCR
Oicha	Kyondo	3	Prevention / preparation / prise en charge sante	Soutien psychosocial aux adultes affectés COVID Paquet 9 : Monitoring de protection pour incidents perpétrés en lien avec covid-19. L'activité de base est priorisée dans le HRP mais celle-ci devient du remote protection monitoring/ Orientation/référencement des cas avec des nouvelles cibles (ciblage additionnel) Sensibilisation aux risques de protection liés au COVID	Protection	1	UNHCR

Oicha	Mabalako	3	Prevention / preparation / prise en charge sante	Soutien psychosocial aux adultes affectés COVID Paquet 9 : Monitoring de protection pour incidents perpétrés en lien avec covid-19. L'activité de base est priorisée dans le HRP mais celle-ci devient du remote protection monitoring/ Orientation/référencement des cas avec des nouvelles cibles (ciblage additionnel) Sensibilisation aux risques de protection liés au COVID	Protection	1	UNHCR
Oicha	Mutwanga	3	Prevention / preparation / prise en charge sante	Soutien psychosocial aux adultes affectés COVID Paquet 9 : Monitoring de protection pour incidents perpetres en lien avec covid-19. L'activité de base est priorisée dans le HRP mais celle-ci devient du remote protection monitoring/ Orientation/référencement des cas avec des nouvelles cibles (ciblage additionnel) Sensibilisation aux risques de protection liés au COVID	Protection	1	UNHCR
Oicha	Oicha	3	Prevention / preparation / prise en charge sante	Soutien psychosocial aux adultes affectés COVID Paquet 9 : Monitoring de protection pour incidents perpetres en lien avec covid-19. L'activité de base est priorisée dans le HRP mais celle-ci devient du remote protection monitoring/ Orientation/référencement des cas avec des nouvelles cibles (ciblage additionnel) Sensibilisation aux risques de protection liés au COVID	Protection	1	UNHCR
Oicha	Vuhovi	3	Prevention / preparation / prise en charge sante	Soutien psychosocial aux adultes affectés COVID Paquet 9 : Monitoring de protection pour incidents perpetres en lien avec covid-19. L'activité de base est priorisée dans le HRP mais celle-ci devient du remote protection monitoring/ Orientation/référencement des cas avec des nouvelles cibles (ciblage additionnel) Sensibilisation aux risques de protection liés au COVID	Protection	1	UNHCR
Beni	Beni	3	Prevention / preparation / prise en charge sante	Soutien psychosocial aux adultes affectés COVID Paquet 9 : Monitoring de protection pour incidents perpetres en lien avec covid-19. L'activité de base est priorisée dans le HRP mais celle-ci devient du remote protection monitoring/ Orientation/référencement des cas avec des nouvelles cibles (ciblage additionnel) Sensibilisation aux risques de protection liés au COVID	Protection	1	UNHCR
Butembo	Butembo	3	Prevention / preparation / prise en charge sante	Soutien psychosocial aux adultes affectés COVID Paquet 9 : Monitoring de protection pour incidents perpetres en lien avec covid-19. L'activité de base est priorisée dans le HRP mais celle-ci devient du remote protection monitoring/ Orientation/référencement des cas avec des nouvelles cibles (ciblage additionnel) Sensibilisation aux risques de protection liés au COVID	Protection	1	UNHCR
Butembo	Katwa	1	Prevention + preparation	Soutien psychosocial aux adultes affectés COVID Paquet 9 : Monitoring de protection pour incidents perpetres en lien avec covid-19. L'activité de base est priorisée dans le HRP mais celle-ci devient du remote protection monitoring/ Orientation/référencement des cas avec des nouvelles cibles (ciblage additionnel) Sensibilisation aux risques de protection liés au COVID	Protection	1	UNHCR

Rutshuru	Bambo	4	Prevention / preparation / prise en charge sante / mitigation	Soutien psychosocial aux adultes affectés COVID Paquet 9 : Monitoring de protection pour incidents perpetres en lien avec covid-19. L'activité de base est priorisée dans le HRP mais celle-ci devient du remote protection monitoring/ Orientation/référencement des cas avec des nouvelles cibles (ciblage additionnel) Sensibilisation aux risques de protection liés au COVID	Protection	1	UNHCR
Rutshuru	Binza	3	Prevention / preparation / prise en charge sante	Soutien psychosocial aux adultes affectés COVID Paquet 9 : Monitoring de protection pour incidents perpetres en lien avec covid-19. L'activité de base est priorisée dans le HRP mais celle-ci devient du remote protection monitoring/ Orientation/référencement des cas avec des nouvelles cibles (ciblage additionnel) Sensibilisation aux risques de protection liés au COVID	Protection	1	UNHCR
Rutshuru	Birambizo	4	Prevention / preparation / prise en charge sante / mitigation	Soutien psychosocial aux adultes affectés COVID Paquet 9 : Monitoring de protection pour incidents perpetres en lien avec covid-19. L'activité de base est priorisée dans le HRP mais celle-ci devient du remote protection monitoring/ Orientation/référencement des cas avec des nouvelles cibles (ciblage additionnel) Sensibilisation aux risques de protection liés au COVID	Protection	1	UNHCR
Rusthuru	Kibirizi	3	Prevention / preparation / prise en charge sante	Soutien psychosocial aux adultes affectés COVID Paquet 9 : Monitoring de protection pour incidents perpetres en lien avec covid-19. L'activité de base est priorisée dans le HRP mais celle-ci devient du remote protection monitoring/ Orientation/référencement des cas avec des nouvelles cibles (ciblage additionnel) Sensibilisation aux risques de protection liés au COVID	Protection	1	UNHCR
Rutshuru	Rutshuru	3	Prevention / preparation / prise en charge sante	Soutien psychosocial aux adultes affectés COVID Paquet 9 : Monitoring de protection pour incidents perpetres en lien avec covid-19. L'activité de base est priorisée dans le HRP mais celle-ci devient du remote protection monitoring/ Orientation/référencement des cas avec des nouvelles cibles (ciblage additionnel) Sensibilisation aux risques de protection liés au COVID	Protection	1	UNHCR
Rutshuru	Rwanguba	2	Prevention / preparation / prise en charge sante	Soutien psychosocial aux adultes affectés COVID Paquet 9 : Monitoring de protection pour incidents perpetres en lien avec covid-19. L'activité de base est priorisée dans le HRP mais celle-ci devient du remote protection monitoring/ Orientation/référencement des cas avec des nouvelles cibles (ciblage additionnel) Sensibilisation aux risques de protection liés au COVID	Protection	1	UNHCR
Irumu	Komanda	3	Prevention / preparation / prise en charge sante	Renforcer les mesures IPC dans les structures de santé dans les communautés - Fourniture d'eau dans les checks points mis en place et perdiems pour les volontaires dans ces check points (harmoniser le barème de paiement)	Multi-Sectoriel	1	ADRA, TROCAIRE, OIM
Mambasa	Mandima	4	Prevention / preparation / prise en charge sante / mitigation	1-Former les agents de santé (structures publiques et privées) des zones de sante sur la prévention, le diagnostic et la gestion des cas -séance de rafraichissement de 100 agents de santé	Multi-Sectoriel	1	ADRA

				<p>(structures publiques et privées) des zones de sante</p> <ul style="list-style-type: none"> - séance de rafraichissement de 50 tradipraticiens/guérisseurs et 50 leaders communautaires sur le mécanisme de surveillance communautaire dans les zones de Sante - réunions de coordination and appui aux zones de sante - missions de terrain dans les zones de sante pour faire le suivi des activités d'urgence - Appui a 50 réunions des techniciens travaillant dans 5 zones de sante, formations et exercices de simulations <p>Renforcer les mesures IPC dans les structures de santé dans les communautés</p> <ul style="list-style-type: none"> - Fourniture d'eau dans les check points mis en place et perdiems pour les volontaires dans ces check points (harmoniser le barème de paiement) 			
Djugu	Nizi	3	Prevention / preparation / prise en charge sante	<p>Renforcer les mesures IPC dans les structures de santé dans les communautés</p> <ul style="list-style-type: none"> - Fourniture d'eau dans les checks points mis en place et perdiems pour les volontaires dans ces check points (harmoniser le barème de paiement) 	Multi-Sectoriel	1	ADRA, TROCAIRE, OIM
Mahagi	Angumu	4	Prevention / preparation / prise en charge sante / mitigation	<p>Renforcer les mesures IPC dans les structures de santé dans les communautés</p> <ul style="list-style-type: none"> - Fourniture d'eau dans les checks points mis en place et perdiems pour les volontaires dans ces check points (harmoniser le barème de paiement) 	Multi-Sectoriel	1	ADRA, TROCAIRE, OIM
Mahagi	Aungba	3	Prevention / preparation / prise en charge sante	<p>Renforcer les mesures IPC dans les structures de santé dans les communautés</p> <ul style="list-style-type: none"> - Fourniture d'eau dans les checks points mis en place et perdiems pour les volontaires dans ces check points (harmoniser le barème de paiement) 	Multi-Sectoriel	1	ADRA, TROCAIRE, OIM
Masisi	Masisi	4	Prevention / preparation / prise en charge sante / mitigation	<p>1-Former les agents de santé (structures publiques et privées) des zones de sante sur la prévention, le diagnostic et la gestion des cas</p> <ul style="list-style-type: none"> -séance de rafraichissement de 100 agents de santé (structures publiques et privées) des zones de sante - séance de rafraichissement de 50 tradipraticiens/guérisseurs et 50 leaders communautaires sur le mécanisme de surveillance communautaire dans les zones de Sante - réunions de coordination and appui aux zones de sante - missions de terrain dans les zones de sante pour faire le suivi des activités d'urgence - Appui a 50 réunions des techniciens travaillant dans 5 zones de sante, formations et exercices de simulations 	Multi-Sectoriel	1	JRS
Masisi	Mweso	4	Prevention / preparation / prise en charge sante / mitigation	<p>1-Former les agents de santé (structures publiques et privées) des zones de sante sur la prévention, le diagnostic et la gestion des cas</p> <ul style="list-style-type: none"> -séance de rafraichissement de 100 agents de santé (structures publiques et privées) des zones de sante - séance de rafraichissement de 50 	Multi-Sectoriel	1	JRS

				<p>tradipraticiens/guérisseurs et 50 leaders communautaires sur le mécanisme de surveillance communautaire dans les zones de Sante</p> <ul style="list-style-type: none"> - réunions de coordination and appui aux zones de sante - missions de terrain dans les zones de sante pour faire le suivi des activités d'urgence - Appui a 50 réunions des techniciens travaillant dans 5 zones de sante, formations et exercices de simulations 			
Lubero	Alimbongo	2	Prevention / preparation / prise en charge sante	<p>1-Former les agents de santé (structures publiques et privées) des zones de sante sur la prévention, le diagnostic et la gestion des cas</p> <ul style="list-style-type: none"> -séance de rafraichissement de 100 agents de santé (structures publiques et privées) des zones de sante - séance de rafraichissement de 50 tradipraticiens/guérisseurs et 50 leaders communautaires sur le mécanisme de surveillance communautaire dans les zones de Sante - réunions de coordination and appui aux zones de sante - missions de terrain dans les zones de sante pour faire le suivi des activités d'urgence - Appui a 50 réunions des techniciens travaillant dans 5 zones de sante, formations et exercices de simulations <p>Renforcer les mesures IPC dans les structures de santé dans les communautés</p> <ul style="list-style-type: none"> - Fourniture d'eau dans les check points mis en place et perdiems pour les volontaires dans ces check points (harmoniser le barème de paiement) 	Multi-Sectoriel	1	ADRA
Lubero	Kayna	3	Prevention / preparation / prise en charge sante	<p>1-Former les agents de santé (structures publiques et privées) des zones de sante sur la prévention, le diagnostic et la gestion des cas</p> <ul style="list-style-type: none"> -séance de rafraichissement de 100 agents de santé (structures publiques et privées) des zones de sante - séance de rafraichissement de 50 tradipraticiens/guérisseurs et 50 leaders communautaires sur le mécanisme de surveillance communautaire dans les zones de Sante - réunions de coordination and appui aux zones de sante - missions de terrain dans les zones de sante pour faire le suivi des activités d'urgence - Appui a 50 réunions des techniciens travaillant dans 5 zones de sante, formations et exercices de simulations <p>Renforcer les mesures IPC dans les structures de santé dans les communautés</p> <ul style="list-style-type: none"> - Fourniture d'eau dans les check points mis en place et perdiems pour les volontaires dans ces check points (harmoniser le barème de paiement) 	Multi-Sectoriel	1	ADRA
Lubero	Musienene	2	Prevention / preparation / prise en charge sante	<p>1- Production de dépliants dans les langues locales des refugies et communautés hôtes sur le Covid-19 pour la sensibilisation sur la prévention</p> <ul style="list-style-type: none"> - Mise en place d'un mécanisme de surveillance base sur la communauté et 	Multi-Sectoriel	1	Save The Children

				<ul style="list-style-type: none"> - Mise à disposition de moto, bicyclettes, mégaphones (355), carburant, etc. pour les sensibilisateurs, téléphones, unités, visibilités - Sensibilisation dans les radios de proximité - appui aux enterrements sécurisés - sensibilisation et sollicitation de l'engagement de 200 leaders de communautés - Ateliers de sensibilisation et de communication des leaders communautaires - Recrutement de 20 sensibilisateurs communautaires additionnels par site pour conduire les sessions de IEC sur la prévention pour une année 			
Lubero	Lubero	2	Prevention / preparation / prise en charge sante	<p>1-Former les agents de santé (structures publiques et privées) des zones de sante sur la prévention, le diagnostic et la gestion des cas</p> <ul style="list-style-type: none"> -séance de rafraichissement de 100 agents de santé (structures publiques et privées) des zones de sante - séance de rafraichissement de 50 tradipraticiens/guérisseurs et 50 leaders communautaires sur le mécanisme de surveillance communautaire dans les zones de Sante - réunions de coordination and appui aux zones de sante - missions de terrain dans les zones de sante pour faire le suivi des activités d'urgence - Appui a 50 réunions des techniciens travaillant dans 5 zones de sante, formations et exercices de simulations <p>Renforcer les mesures IPC dans les structures de santé dans les communautés</p> <ul style="list-style-type: none"> - Fourniture d'eau dans les check points mis en place et perdiems pour les volontaires dans ces check points (harmoniser le barème de paiement) 	Multi-Sectoriel	1	ADRA
Oicha	Kalunguta	3	Prevention / preparation / prise en charge sante	<p>1-Former les agents de santé (structures publiques et privées) des zones de sante sur la prévention, le diagnostic et la gestion des cas</p> <ul style="list-style-type: none"> -séance de rafraichissement de 100 agents de santé (structures publiques et privées) des zones de sante - séance de rafraichissement de 50 tradipraticiens/guérisseurs et 50 leaders communautaires sur le mécanisme de surveillance communautaire dans les zones de Sante - réunions de coordination and appui aux zones de sante - missions de terrain dans les zones de sante pour faire le suivi des activités d'urgence - Appui a 50 réunions des techniciens travaillant dans 5 zones de sante, formations et exercices de simulations <p>Renforcer les mesures IPC dans les structures de santé dans les communautés</p> <ul style="list-style-type: none"> - Fourniture d'eau dans les check points mis en place et perdiems pour les volontaires dans ces check points (harmoniser le barème de paiement) 	Multi-Sectoriel	1	ADRA

Oicha	Mabalako	3	Prevention / preparation / prise en charge sante	<p>1-Former les agents de santé (structures publiques et privées) des zones de sante sur la prévention, le diagnostic et la gestion des cas</p> <ul style="list-style-type: none"> -séance de rafraichissement de 100 agents de santé (structures publiques et privées) des zones de sante - séance de rafraichissement de 50 tradipraticiens/guérisseurs et 50 leaders communautaires sur le mécanisme de surveillance communautaire dans les zones de Sante - réunions de coordination and appui aux zones de sante - missions de terrain dans les zones de sante pour faire le suivi des activités d'urgence - Appui a 50 réunions des techniciens travaillant dans 5 zones de sante, formations et exercices de simulations <p>Renforcer les mesures IPC dans les structures de santé dans les communautés</p> <ul style="list-style-type: none"> - Fourniture d'eau dans les check points mis en place et perdiems pour les volontaires dans ces check points (harmoniser le barème de paiement) 	Multi-Sectoriel	1	Save The Children ADRA
Oicha	Vuhovi	3	Prevention / preparation / prise en charge sante	<p>1-Former les agents de santé (structures publiques et privées) des zones de sante sur la prévention, le diagnostic et la gestion des cas</p> <ul style="list-style-type: none"> -séance de rafraichissement de 100 agents de santé (structures publiques et privées) des zones de sante - séance de rafraichissement de 50 tradipraticiens/guérisseurs et 50 leaders communautaires sur le mécanisme de surveillance communautaire dans les zones de Sante - réunions de coordination and appui aux zones de sante - missions de terrain dans les zones de sante pour faire le suivi des activités d'urgence - Appui a 50 réunions des techniciens travaillant dans 5 zones de sante, formations et exercices de simulations <p>Renforcer les mesures IPC dans les structures de santé dans les communautés</p> <ul style="list-style-type: none"> - Fourniture d'eau dans les check points mis en place et perdiems pour les volontaires dans ces check points (harmoniser le barème de paiement) 	Multi-Sectoriel	1	ADRA
Beni	Beni	3	Prevention / preparation / prise en charge sante	<p>1-Former les agents de santé (structures publiques et privées) des zones de sante sur la prévention, le diagnostic et la gestion des cas</p> <ul style="list-style-type: none"> -séance de rafraichissement de 100 agents de santé (structures publiques et privées) des zones de sante - séance de rafraichissement de 50 tradipraticiens/guérisseurs et 50 leaders communautaires sur le mécanisme de surveillance communautaire dans les zones de Sante - réunions de coordination and appui aux zones de sante - missions de terrain dans les zones de sante pour faire le suivi des activités d'urgence - Appui a 50 réunions des techniciens travaillant dans 5 	Multi-Sectoriel	1	Save The Children ADRA

				<p>zones de sante, formations et exercices de simulations</p> <p>Renforcer les mesures IPC dans les structures de santé dans les communautés</p> <ul style="list-style-type: none"> - Fourniture d'eau dans les check points mis en place et perdiems pour les volontaires dans ces check points (harmoniser le barème de paiement) 			
Butembo	Butembo	3	Prevention / preparation / prise en charge sante	<p>1-Former les agents de santé (structures publiques et privées) des zones de sante sur la prévention, le diagnostic et la gestion des cas</p> <ul style="list-style-type: none"> -séance de rafraichissement de 100 agents de santé (structures publiques et privées) des zones de sante - séance de rafraichissement de 50 tradipraticiens/guérisseurs et 50 leaders communautaires sur le mécanisme de surveillance communautaire dans les zones de Sante - réunions de coordination and appui aux zones de sante - missions de terrain dans les zones de sante pour faire le suivi des activités d'urgence - Appui a 50 réunions des techniciens travaillant dans 5 zones de sante, formations et exercices de simulations <p>Renforcer les mesures IPC dans les structures de santé dans les communautés</p> <ul style="list-style-type: none"> - Fourniture d'eau dans les check points mis en place et perdiems pour les volontaires dans ces check points (harmoniser le barème de paiement) 	Multi-Sectoriel	1	ADRA
Butembo	Katwa	1	Prevention + preparation	<p>1-Former les agents de santé (structures publiques et privées) des zones de sante sur la prévention, le diagnostic et la gestion des cas</p> <ul style="list-style-type: none"> -séance de rafraichissement de 100 agents de santé (structures publiques et privées) des zones de sante - séance de rafraichissement de 50 tradipraticiens/guérisseurs et 50 leaders communautaires sur le mécanisme de surveillance communautaire dans les zones de Sante - réunions de coordination and appui aux zones de sante - missions de terrain dans les zones de sante pour faire le suivi des activités d'urgence - Appui a 50 réunions des techniciens travaillant dans 5 zones de sante, formations et exercices de simulations <p>Renforcer les mesures IPC dans les structures de santé dans les communautés</p> <ul style="list-style-type: none"> - Fourniture d'eau dans les check points mis en place et perdiems pour les volontaires dans ces check points (harmoniser le barème de paiement) 	Multi-Sectoriel	1	ADRA
Ubundu	Lolwa	2	Prevention / preparation / prise en charge sante	<ul style="list-style-type: none"> •Reproduire et disséminer les outils de communication (banderoles, affiches, autocollant, dépliants) •Organiser des séances de sensibilisation, des émissions sur le COVID-19 etc. •Produire et diffuser les spots, microprogrammes, reportage, articles des presses, émissions (radio télévisée) dans les media 	Santé	1	UPDDHE/GL AVSI,

				<ul style="list-style-type: none"> •Briefer le personnel CREC sur le COVID-19 dans les provinces •Appuyer les Reco/CAC en communication de risque COVID-19 dans les ZS •Organiser le plaidoyer auprès des APA, les leaders communautaires et religieux •Organiser des réunions de redevabilité avec les communautés affectées 			
Djugu	Lita	4	Prevention / preparation / prise en charge sante / mitigation	<ul style="list-style-type: none"> - Evaluer les capacités des structures en PCI - Former le personnel des DPS, les ZS, les PoE et les membres de la communauté en PCI/Wash - Doter les formations sanitaires (FOSA), PoE et les lieux publics en kits PCI/Wash - Mettre en place des unités d'isolement au niveau des PoE - Mettre en place les unités de triage 	Santé	2	MEDAIR
Djugu	Nizi	3	Prevention / preparation / prise en charge sante	<ul style="list-style-type: none"> - Evaluer les capacités des structures en PCI - Former le personnel des DPS, les ZS, les PoE et les membres de la communauté en PCI/Wash - Doter les formations sanitaires (FOSA), PoE et les lieux publics en kits PCI/Wash - Mettre en place des unités d'isolement au niveau des PoE - Mettre en place les unités de triage 	Santé	2	MEDAIR
Irumu	Gethy	3	Prevention / preparation / prise en charge sante	<ul style="list-style-type: none"> - Evaluer les capacités des structures en PCI - Former le personnel des DPS, les ZS, les PoE et les membres de la communauté en PCI/Wash - Doter les formations sanitaires (FOSA), PoE et les lieux publics en kits PCI/Wash - Mettre en place des unités d'isolement au niveau des PoE - Mettre en place les unités de triage 	Santé	2	MEDAIR
Irumu	Rwampara	2	Prevention / preparation / prise en charge sante	<ul style="list-style-type: none"> - Evaluer les capacités des structures en PCI - Former le personnel des DPS, les ZS, les PoE et les membres de la communauté en PCI/Wash - Doter les formations sanitaires (FOSA), PoE et les lieux publics en kits PCI/Wash - Mettre en place des unités d'isolement au niveau des PoE - Mettre en place les unités de triage 	Santé	2	MEDAIR
Irumu	Bunia	4	Prevention / preparation / prise en charge sante / mitigation	<ul style="list-style-type: none"> •Reproduire et disséminer les outils de communication (banderoles, affiches, autocollant, dépliants) •Organiser des séances de sensibilisation, des émissions sur le COVID-19 etc. •Produire et diffuser les spots, microprogrammes, reportage, articles des presses, émissions (radio télévisée) dans les media •Briefer le personnel CREC sur le COVID-19 dans les provinces •Appuyer les Reco/CAC en communication de risque COVID-19 dans les ZS •Organiser le plaidoyer auprès des APA, les leaders communautaires et religieux •Organiser des réunions de redevabilité avec les communautés affectées 	Santé	1	UPDDHE/GL AVSI,

Irumu	Komanda	3	Prevention / preparation / prise en charge sante	<ul style="list-style-type: none"> •Reproduire et disséminer les outils de communication (banderoles, affiches, autocollant, dépliants) •Organiser des séances de sensibilisation, des émissions sur le COVID-19 etc. •Produire et diffuser les spots, microprogrammes, reportage, articles des presses, émissions (radio télévisée) dans les media <ul style="list-style-type: none"> •Briefier le personnel CREC sur le COVID-19 dans les provinces •Appuyer les Reco/CAC en communication de risque COVID-19 dans les ZS <ul style="list-style-type: none"> •Organiser le plaidoyer auprès des APA, les leaders communautaires et religieux •Organiser des réunions de redevabilité avec les communautés affectées 	Santé	1	UPDDHE/GL AVSI,
Irumu	Nyankunde	2	Prevention / preparation / prise en charge sante	<ul style="list-style-type: none"> •Reproduire et disséminer les outils de communication (banderoles, affiches, autocollant, dépliants) •Organiser des séances de sensibilisation, des émissions sur le COVID-19 etc. •Produire et diffuser les spots, microprogrammes, reportage, articles des presses, émissions (radio télévisée) dans les media <ul style="list-style-type: none"> •Briefier le personnel CREC sur le COVID-19 dans les provinces •Appuyer les Reco/CAC en communication de risque COVID-19 dans les ZS <ul style="list-style-type: none"> •Organiser le plaidoyer auprès des APA, les leaders communautaires et religieux •Organiser des réunions de redevabilité avec les communautés affectées 	Santé	1	UPDDHE/GL AVSI,
Mambasa	Mandima	4	Prevention / preparation / prise en charge sante / mitigation	<ul style="list-style-type: none"> •Coordonner et faire le suivi de la mise en œuvre des mesures de mitigation <ul style="list-style-type: none"> •Proposer les mesures de distanciation sociale par phase d'évolution de l'épidémie •Reproduire et disséminer les outils de communication (banderoles, affiches, autocollant, dépliants) •Organiser des séances de sensibilisation, des émissions sur le COVID-19 etc. •Produire et diffuser les spots, microprogrammes, reportage, articles des presses, émissions (radio télévisée) dans les media <ul style="list-style-type: none"> •Briefier le personnel CREC sur le COVID-19 dans les provinces •Appuyer les Reco/CAC en communication de risque COVID-19 dans les ZS <ul style="list-style-type: none"> •Organiser le plaidoyer auprès des APA, les leaders communautaires et religieux •Organiser des réunions de redevabilité avec les communautés affectées 	Santé	1	ADRA

Goma	Goma	2	Prevention / preparation / prise en charge sante	<ul style="list-style-type: none"> •Reproduire et disséminer les outils de communication (banderoles, affiches, autocollant, dépliants) •Organiser des séances de sensibilisation, des émissions sur le COVID-19 etc. •Produire et diffuser les spots, microprogrammes, reportage, articles des presses, émissions (radio télévisée) dans les media <ul style="list-style-type: none"> •Briefier le personnel CREC sur le COVID-19 dans les provinces •Appuyer les Reco/CAC en communication de risque COVID-19 dans les ZS <ul style="list-style-type: none"> •Organiser le plaidoyer auprès des APA, les leaders communautaires et religieux •Organiser des réunions de redevabilité avec les communautés affectées 	Santé	1	ADRA UPDDHE/GL Save Communities in Conflicts ANPT-PP AVSI AVSI
Masisi	Mweso	3	Prevention / preparation / prise en charge sante	<ul style="list-style-type: none"> •Reproduire et disséminer les outils de communication (banderoles, affiches, autocollant, dépliants) •Organiser des séances de sensibilisation, des émissions sur le COVID-19 etc. •Produire et diffuser les spots, microprogrammes, reportage, articles des presses, émissions (radio télévisée) dans les media <ul style="list-style-type: none"> •Briefier le personnel CREC sur le COVID-19 dans les provinces •Appuyer les Reco/CAC en communication de risque COVID-19 dans les ZS <ul style="list-style-type: none"> •Organiser le plaidoyer auprès des APA, les leaders communautaires et religieux •Organiser des réunions de redevabilité avec les communautés affectées 	Santé	1	ADRA UPDDHE/GL Save Communities in Conflicts ANPT-PP AVSI
Walikale	Pinga	4	Prevention / preparation / prise en charge sante / mitigation	<ul style="list-style-type: none"> •Reproduire et disséminer les outils de communication (banderoles, affiches, autocollant, dépliants) •Organiser des séances de sensibilisation, des émissions sur le COVID-19 etc. •Produire et diffuser les spots, microprogrammes, reportage, articles des presses, émissions (radio télévisée) dans les media <ul style="list-style-type: none"> •Briefier le personnel CREC sur le COVID-19 dans les provinces •Appuyer les Reco/CAC en communication de risque COVID-19 dans les ZS <ul style="list-style-type: none"> •Organiser le plaidoyer auprès des APA, les leaders communautaires et religieux •Organiser des réunions de redevabilité avec les communautés affectées 	Santé	1	ADRA UPDDHE/GL Save Communities in Conflicts ANPT-PP AVSI
Lubero	Alimbongo	3	Prevention / preparation / prise en charge sante	<ul style="list-style-type: none"> •Reproduire et disséminer les outils de communication (banderoles, affiches, autocollant, dépliants) •Organiser des séances de sensibilisation, des émissions sur le COVID-19 etc. •Produire et diffuser les spots, microprogrammes, reportage, articles des presses, émissions (radio télévisée) dans les 	Santé	1	ADRA UPDDHE/GL Save Communities in Conflicts ANPT-PP AVSI

				<p>media</p> <ul style="list-style-type: none"> •Briefer le personnel CREC sur le COVID-19 dans les provinces •Appuyer les Reco/CAC en communication de risque COVID-19 dans les ZS •Organiser le plaidoyer auprès des APA, les leaders communautaires et religieux •Organiser des réunions de redevabilité avec les communautés affectées 			
Lubero	Kayna	2	Prevention / preparation / prise en charge sante	<ul style="list-style-type: none"> •Coordonner et faire le suivi de la mise en œuvre des mesures de mitigation •Proposer les mesures de distanciation sociale par phase d'évolution de l'épidémie •Reproduire et disséminer les outils de communication (banderoles, affiches, autocollant, dépliants) •Organiser des séances de sensibilisation, des émissions sur le COVID-19 etc. •Produire et diffuser les spots, microprogrammes, reportage, articles des presses, émissions (radio télévisée) dans les media •Briefer le personnel CREC sur le COVID-19 dans les provinces •Appuyer les Reco/CAC en communication de risque COVID-19 dans les ZS •Organiser le plaidoyer auprès des APA, les leaders communautaires et religieux •Organiser des réunions de redevabilité avec les communautés affectées - Evaluer les capacités des structures en PCI - Former le personnel des DPS, les ZS, les PoE et les membres de la communauté en PCI/Wash - Doter les formations sanitaires (FOSA), PoE et les lieux publics en kits PCI/Wash - Mettre en place des unités d'isolement au niveau des PoE - Mettre en place les unités de triage 	Santé	1	ADRA
Lubero	Lubero	3	Prevention / preparation / prise en charge sante	<ul style="list-style-type: none"> •Coordonner et faire le suivi de la mise en œuvre des mesures de mitigation •Proposer les mesures de distanciation sociale par phase d'évolution de l'épidémie •Reproduire et disséminer les outils de communication (banderoles, affiches, autocollant, dépliants) •Organiser des séances de sensibilisation, des émissions sur le COVID-19 etc. •Produire et diffuser les spots, microprogrammes, reportage, articles des presses, émissions (radio télévisée) dans les media •Briefer le personnel CREC sur le COVID-19 dans les provinces •Appuyer les Reco/CAC en communication de risque COVID- 	Santé	1	ADRA

				<p>19 dans les ZS</p> <ul style="list-style-type: none"> •Organiser le plaidoyer auprès des APA, les leaders communautaires et religieux •Organiser des réunions de redevabilité avec les communautés affectées <ul style="list-style-type: none"> - Evaluer les capacités des structures en PCI - Former le personnel des DPS, les ZS, les PoE et les membres de la communauté en PCI/Wash <ul style="list-style-type: none"> - Doter les formations sanitaires (FOSA), PoE et les lieux publics en kits PCI/Wash - Mettre en place des unités d'isolement au niveau des PoE <ul style="list-style-type: none"> - Mettre en place les unités de triage 			
Lubero	Musienene	2	Prevention / preparation / prise en charge sante	<ul style="list-style-type: none"> •Coordonner et faire le suivi de la mise en œuvre des mesures de mitigation •Proposer les mesures de distanciation sociale par phase d'évolution de l'épidémie •Reproduire et disséminer les outils de communication (banderoles, affiches, autocollant, dépliants) •Organiser des séances de sensibilisation, des émissions sur le COVID-19 etc. •Produire et diffuser les spots, microprogrammes, reportage, articles des presses, émissions (radio télévisée) dans les media <ul style="list-style-type: none"> •Briefer le personnel CREC sur le COVID-19 dans les provinces •Appuyer les Reco/CAC en communication de risque COVID-19 dans les ZS <ul style="list-style-type: none"> •Organiser le plaidoyer auprès des APA, les leaders communautaires et religieux •Organiser des réunions de redevabilité avec les communautés affectées <ul style="list-style-type: none"> - Evaluer les capacités des structures en PCI - Former le personnel des DPS, les ZS, les PoE et les membres de la communauté en PCI/Wash <ul style="list-style-type: none"> - Doter les formations sanitaires (FOSA), PoE et les lieux publics en kits PCI/Wash - Mettre en place des unités d'isolement au niveau des PoE <ul style="list-style-type: none"> - Mettre en place les unités de triage - Former et équiper les prestataires des zones de santé, les équipes de surveillance dont celles des Points d'Entrée (PoE), les gestionnaires des données et les EIR provinciales en surveillance épidémiologique -Mener des investigations épidémiologiques approfondies des alertes <ul style="list-style-type: none"> -Former les équipes pour assurer le suivi des cas et des contacts -Assurer le suivi des personnes répondant à la définition des cas 	Santé	1	ADRA SCI

Oicha	Kalunguta	2	Prevention / preparation / prise en charge sante	<ul style="list-style-type: none"> •Coordonner et faire le suivi de la mise en œuvre des mesures de mitigation •Proposer les mesures de distanciation sociale par phase d'évolution de l'épidémie •Reproduire et disséminer les outils de communication (banderoles, affiches, autocollant, dépliants) •Organiser des séances de sensibilisation, des émissions sur le COVID-19 etc. •Produire et diffuser les spots, microprogrammes, reportage, articles des presses, émissions (radio télévisée) dans les media •Briefer le personnel CREC sur le COVID-19 dans les provinces •Appuyer les Reco/CAC en communication de risque COVID-19 dans les ZS •Organiser le plaidoyer auprès des APA, les leaders communautaires et religieux •Organiser des réunions de redevabilité avec les communautés affectées <ul style="list-style-type: none"> - Evaluer les capacités des structures en PCI - Former le personnel des DPS, les ZS, les PoE et les membres de la communauté en PCI/Wash <ul style="list-style-type: none"> - Doter les formations sanitaires (FOSA), PoE et les lieux publics en kits PCI/Wash - Mettre en place des unités d'isolement au niveau des PoE - Mettre en place les unités de triage 	Santé	1	SCI
Oicha	Kalunguta	3	Prevention / preparation / prise en charge sante	<ul style="list-style-type: none"> •Coordonner et faire le suivi de la mise en œuvre des mesures de mitigation •Proposer les mesures de distanciation sociale par phase d'évolution de l'épidémie •Reproduire et disséminer les outils de communication (banderoles, affiches, autocollant, dépliants) •Organiser des séances de sensibilisation, des émissions sur le COVID-19 etc. •Produire et diffuser les spots, microprogrammes, reportage, articles des presses, émissions (radio télévisée) dans les media •Briefer le personnel CREC sur le COVID-19 dans les provinces •Appuyer les Reco/CAC en communication de risque COVID-19 dans les ZS •Organiser le plaidoyer auprès des APA, les leaders communautaires et religieux •Organiser des réunions de redevabilité avec les communautés affectées <ul style="list-style-type: none"> - Evaluer les capacités des structures en PCI - Former le personnel des DPS, les ZS, les PoE et les membres de la communauté en PCI/Wash <ul style="list-style-type: none"> - Doter les formations sanitaires (FOSA), PoE et les lieux 	Santé	1	ADRA

				<p>publics en kits PCI/Wash</p> <ul style="list-style-type: none"> - Mettre en place des unités d'isolement au niveau des PoE - Mettre en place les unités de triage 			
Oicha	Mabalako	3	Prevention / preparation / prise en charge sante	<ul style="list-style-type: none"> •Coordonner et faire le suivi de la mise en œuvre des mesures de mitigation •Proposer les mesures de distanciation sociale par phase d'évolution de l'épidémie •Reproduire et disséminer les outils de communication (banderoles, affiches, autocollant, dépliants) •Organiser des séances de sensibilisation, des émissions sur le COVID-19 etc. •Produire et diffuser les spots, microprogrammes, reportage, articles des presses, émissions (radio télévisée) dans les media •Briefer le personnel CREC sur le COVID-19 dans les provinces •Appuyer les Reco/CAC en communication de risque COVID-19 dans les ZS •Organiser le plaidoyer auprès des APA, les leaders communautaires et religieux •Organiser des réunions de redevabilité avec les communautés affectées - Evaluer les capacités des structures en PCI - Former le personnel des DPS, les ZS, les PoE et les membres de la communauté en PCI/Wash - Doter les formations sanitaires (FOSA), PoE et les lieux publics en kits PCI/Wash - Mettre en place des unités d'isolement au niveau des PoE - Mettre en place les unités de triage - Former et équiper les prestataires des zones de santé, les équipes de surveillance dont celles des Points d'Entrée (PoE), les gestionnaires des données et les EIR provinciales en surveillance épidémiologique -Mener des investigations épidémiologiques approfondies des alertes -Former les équipes pour assurer le suivi des cas et des contacts -Assurer le suivi des personnes répondant à la définition des cas 	Santé	1	ADRA SCI
Oicha	Oicha	3	Prevention / preparation / prise en charge sante	<ul style="list-style-type: none"> •Reproduire et disséminer les outils de communication (banderoles, affiches, autocollant, dépliants) •Organiser des séances de sensibilisation, des émissions sur le COVID-19 etc. •Produire et diffuser les spots, microprogrammes, reportage, articles des presses, émissions (radio télévisée) dans les media •Briefer le personnel CREC sur le COVID-19 dans les provinces •Appuyer les Reco/CAC en communication de risque COVID- 	Santé	1	AVSI

				<p>19 dans les ZS</p> <ul style="list-style-type: none"> •Organiser le plaidoyer auprès des APA, les leaders communautaires et religieux •Organiser des réunions de redevabilité avec les communautés affectées 			
Oicha	Vuhovi	3	Prevention / preparation / prise en charge sante	<ul style="list-style-type: none"> •Coordonner et faire le suivi de la mise en œuvre des mesures de mitigation •Proposer les mesures de distanciation sociale par phase d'évolution de l'épidémie •Reproduire et disséminer les outils de communication (banderoles, affiches, autocollant, dépliants) •Organiser des séances de sensibilisation, des émissions sur le COVID-19 etc. •Produire et diffuser les spots, microprogrammes, reportage, articles des presses, émissions (radio télévisée) dans les media •Briefer le personnel CREC sur le COVID-19 dans les provinces •Appuyer les Reco/CAC en communication de risque COVID-19 dans les ZS •Organiser le plaidoyer auprès des APA, les leaders communautaires et religieux •Organiser des réunions de redevabilité avec les communautés affectées <ul style="list-style-type: none"> - Evaluer les capacités des structures en PCI - Former le personnel des DPS, les ZS, les PoE et les membres de la communauté en PCI/Wash <ul style="list-style-type: none"> - Doter les formations sanitaires (FOSA), PoE et les lieux publics en kits PCI/Wash - Mettre en place des unités d'isolement au niveau des PoE - Mettre en place les unités de triage 	Santé	1	ADRA
Beni	Beni	3	Prevention / preparation / prise en charge sante	<ul style="list-style-type: none"> •Coordonner et faire le suivi de la mise en œuvre des mesures de mitigation •Proposer les mesures de distanciation sociale par phase d'évolution de l'épidémie •Reproduire et disséminer les outils de communication (banderoles, affiches, autocollant, dépliants) •Organiser des séances de sensibilisation, des émissions sur le COVID-19 etc. •Produire et diffuser les spots, microprogrammes, reportage, articles des presses, émissions (radio télévisée) dans les media •Briefer le personnel CREC sur le COVID-19 dans les provinces •Appuyer les Reco/CAC en communication de risque COVID-19 dans les ZS •Organiser le plaidoyer auprès des APA, les leaders communautaires et religieux •Organiser des réunions de redevabilité avec les 	Santé	1	ADRA SCI

				<p>communautés affectées</p> <ul style="list-style-type: none"> - Evaluer les capacités des structures en PCI - Former le personnel des DPS, les ZS, les PoE et les membres de la communauté en PCI/Wash - Doter les formations sanitaires (FOSA), PoEs et les lieux publics en kits PCI/Wash - Mettre en place des unités d'isolement au niveau des PoE - Mettre en place les unités de triage - Former et équiper les prestataires des zones de santé, les équipes de surveillance dont celles des Points d'Entrée (PoE), les gestionnaires des données et les EIR provinciales en surveillance épidémiologique - Mener des investigations épidémiologiques approfondies des alertes - Former les équipes pour assurer le suivi des cas et des contacts - Assurer le suivi des personnes répondant à la définition des cas 			
Butembo	Butembo	3	Prevention / preparation / prise en charge sante	<ul style="list-style-type: none"> •Coordonner et faire le suivi de la mise en œuvre des mesures de mitigation •Proposer les mesures de distanciation sociale par phase d'évolution de l'épidémie •Reproduire et disséminer les outils de communication (banderoles, affiches, autocollant, dépliants) •Organiser des séances de sensibilisation, des émissions sur le COVID-19 etc. •Produire et diffuser les spots, microprogrammes, reportage, articles des presses, émissions (radio télévisée) dans les media •Briefing le personnel CREC sur le COVID-19 dans les provinces •Appuyer les Reco/CAC en communication de risque COVID-19 dans les ZS •Organiser le plaidoyer auprès des APA, les leaders communautaires et religieux •Organiser des réunions de redevabilité avec les communautés affectées - Evaluer les capacités des structures en PCI - Former le personnel des DPS, les ZS, les PoE et les membres de la communauté en PCI/Wash - Doter les formations sanitaires (FOSA), PoEs et les lieux publics en kits PCI/Wash - Mettre en place des unités d'isolement au niveau des PoE - Mettre en place les unités de triage 	Santé	1	ADRA
Butembo	Katwa	1	Prevention + preparation	<ul style="list-style-type: none"> •Coordonner et faire le suivi de la mise en œuvre des mesures de mitigation •Proposer les mesures de distanciation sociale par phase d'évolution de l'épidémie •Reproduire et disséminer les outils de communication 	Santé	1	ADRA

				<p>(banderoles, affiches, autocollant, dépliants)</p> <ul style="list-style-type: none"> •Organiser des séances de sensibilisation, des émissions sur le COVID-19 etc. •Produire et diffuser les spots, microprogrammes, reportage, articles des presses, émissions (radio télévisée) dans les media <ul style="list-style-type: none"> •Briefer le personnel CREC sur le COVID-19 dans les provinces •Appuyer les Reco/CAC en communication de risque COVID-19 dans les ZS <ul style="list-style-type: none"> •Organiser le plaidoyer auprès des APA, les leaders communautaires et religieux •Organiser des réunions de redevabilité avec les communautés affectées <ul style="list-style-type: none"> - Evaluer les capacités des structures en PCI - Former le personnel des DPS, les ZS, les PoE et les membres de la communauté en PCI/Wash <ul style="list-style-type: none"> - Doter les formations sanitaires (FOSA), PoEs et les lieux publics en kits PCI/Wash - Mettre en place des unités d'isolement au niveau des PoE <ul style="list-style-type: none"> - Mettre en place les unités de triage 			
Rutshuru	Bambo	4	Prevention / preparation / prise en charge sante / mitigation	<ul style="list-style-type: none"> •Reproduire et disséminer les outils de communication (banderoles, affiches, autocollant, dépliants) •Organiser des séances de sensibilisation, des émissions sur le COVID-19 etc. •Produire et diffuser les spots, microprogrammes, reportage, articles des presses, émissions (radio télévisée) dans les media <ul style="list-style-type: none"> •Briefer le personnel CREC sur le COVID-19 dans les provinces •Appuyer les Reco/CAC en communication de risque COVID-19 dans les ZS <ul style="list-style-type: none"> •Organiser le plaidoyer auprès des APA, les leaders communautaires et religieux •Organiser des réunions de redevabilité avec les communautés affectées 	Santé	1	<p style="text-align: center;">ADRA UPDDHE/GL Save Communities in Conflicts ANPT-PP AVSI AVSI</p>
Rutshuru	Kibirizi	3	Prevention / preparation / prise en charge sante	<ul style="list-style-type: none"> •Reproduire et disséminer les outils de communication (banderoles, affiches, autocollant, dépliants) •Organiser des séances de sensibilisation, des émissions sur le COVID-19 etc. •Produire et diffuser les spots, microprogrammes, reportage, articles des presses, émissions (radio télévisée) dans les media <ul style="list-style-type: none"> •Briefer le personnel CREC sur le COVID-19 dans les provinces •Appuyer les Reco/CAC en communication de risque COVID-19 dans les ZS <ul style="list-style-type: none"> •Organiser le plaidoyer auprès des APA, les leaders communautaires et religieux •Organiser des réunions de redevabilité avec les communautés affectées 	Santé	1	<p style="text-align: center;">ADRA UPDDHE/GL Save Communities in Conflicts ANPT-PP AVSI AVSI</p>

Rutshuru	Rutshuru	3	Prevention / preparation / prise en charge sante	<ul style="list-style-type: none"> •Reproduire et disséminer les outils de communication (banderoles, affiches, autocollant, dépliants) •Organiser des séances de sensibilisation, des émissions sur le COVID-19 etc. •Produire et diffuser les spots, microprogrammes, reportage, articles des presses, émissions (radio télévisée) dans les media •Briefier le personnel CREC sur le COVID-19 dans les provinces •Appuyer les Reco/CAC en communication de risque COVID-19 dans les ZS •Organiser le plaidoyer auprès des APA, les leaders communautaires et religieux •Organiser des réunions de redevabilité avec les communautés affectées 	Santé	1	ADRA UPDDHE/GL Save Communities in Conflicts ANPT-PP AVSI AVSI
Rutshuru	Rwanguba	2	Prevention / preparation / prise en charge sante	<ul style="list-style-type: none"> •Reproduire et disséminer les outils de communication (banderoles, affiches, autocollant, dépliants) •Organiser des séances de sensibilisation, des émissions sur le COVID-19 etc. •Produire et diffuser les spots, microprogrammes, reportage, articles des presses, émissions (radio télévisée) dans les media •Briefier le personnel CREC sur le COVID-19 dans les provinces •Appuyer les Reco/CAC en communication de risque COVID-19 dans les ZS •Organiser le plaidoyer auprès des APA, les leaders communautaires et religieux •Organiser des réunions de redevabilité avec les communautés affectées 	Santé	1	ADRA UPDDHE/GL Save Communities in Conflicts ANPT-PP AVSI AVSI
Irumu	Bunia	4	Prevention / preparation / prise en charge sante / mitigation	Distributions cash	Secal	1	NRC
Djugu	Drodoro	4	Prevention / preparation / prise en charge sante / mitigation	Distributions cash	Secal	1	NRC
Goma	Goma	2	Prevention / preparation / prise en charge sante	Distributions cash Distributions vivres	Secal	1	NRC Heks-Eper WFP, Christian Aid, WV, BOAD, Samaritan Purse, Caritas
Nyiragongo	Nyiragongo	2	Prevention / preparation / prise en charge sante	Sensibilization Communautaire	Secal	1	IFEDI, CODEL, APPRONA, FNH AC, CEDERU, WHH Save Communities in Conflicts Hecks-Eper

Masisi	Katoyi	3	Prevention / preparation / prise en charge sante	Sensibilization Communautaire	Secal	1	IFEDI, CODEL, APPRONA, FNH AC, CEDERU, WHH Save Communities in Conflicts Hecks-Eper
Masisi	Masisi	4	Prevention / preparation / prise en charge sante / mitigation	Distributions vivres Sensibilization Communautaire	Secal	2	IFEDI, CODEL, APPRONA, FNH AC, CEDERU, WHH Save Communities in Conflicts Hecks-Eper
Masisi	Mweso	4	Prevention / preparation / prise en charge sante / mitigation	Distributions cash Distributions vivres Sensibilisation communautaire	Secal	1	IFEDI, CODEL, APPRONA, FNH AC, CEDERU, WHH Save Communities in Conflicts Hecks-Eper
Walikale	Pinga	3	Prevention / preparation / prise en charge sante	Sensibilization Communautaire	Secal	1	IFEDI, CODEL, APPRONA, FNH AC, CEDERU, WHH Save Communities in Conflicts Hecks-Eper
Wakikale	Walikale	2	Prevention / preparation / prise en charge sante	Sensibilization Communautaire	Secal	1	IFEDI, CODEL, APPRONA, FNH AC, CEDERU, WHH Save Communities in Conflicts Hecks-Eper
Lubero	Lubero	2	Prevention / preparation / prise en charge sante	Distributions vivres	Secal	2	NRC Heks-Eper WFP, Christian Aid, WV, BOAD, Samaritan Purse, Caritas
Oicha	Mabalako	3	Prevention / preparation / prise en charge sante	Sensibilization Communautaire	Secal	1	IFEDI, CODEL, APPRONA, FNH AC, CEDERU, WHH

							Save Communities in Conflicts Hecks-Eper
Oicha	Oicha	3	Prevention / preparation / prise en charge sante	Distributions cash Distributions vivres	Secal	1	NRC Hecks-Eper WFP, Christian Aid, WV, BOAD, Samaritan Purse, Caritas
Beni	Beni	3	Prevention / preparation / prise en charge sante	Distributions cash Distributions vivres	Secal	1	NRC Hecks-Eper WFP, Christian Aid, WV, BOAD, Samaritan Purse, Caritas
Rutshuru	Bambo	4	Prevention / preparation / prise en charge sante / mitigation	Distributions cash Sensibilization Communautaire	Secal	1	IFEDI, CODEL, APPRONA, FNH AC, CEDERU, WHH Save Communities in Conflicts Hecks-Eper
Rutshuru	Birambizo	4	Prevention / preparation / prise en charge sante / mitigation	Distributions cash Sensibilization Communautaire	Secal	1	IFEDI, CODEL, APPRONA, FNH AC, CEDERU, WHH Save Communities in Conflicts Hecks-Eper
Rutshuru	Kibirizi	3	Prevention / preparation / prise en charge sante	Distributions cash Sensibilization Communautaire	Secal	1	IFEDI, CODEL, APPRONA, FNH AC, CEDERU, WHH Save Communities in Conflicts Hecks-Eper
Rutshuru	Rutshuru	3	Prevention / preparation / prise en charge sante	Sensibilization Communautaire	Secal	1	IFEDI, CODEL, APPRONA, FNH AC, CEDERU, WHH Save Communities in Conflicts Hecks-Eper
Rutshuru	Rwanguba	2	Prevention / preparation / prise en charge sante	Sensibilization Communautaire	Secal	1	IFEDI, CODEL, APPRONA, FNH AC, CEDERU, WHH

							Save Communities in Conflicts Hecks-Eper
Masisi	Katoyi	3	Prevention / preparation / prise en charge sante	Soin nutritionnel envers les personnes infectées par COVID-19	Nutrition	1	UNHCR (Partenaires)
Masis	Kirotshe	3	Prevention / preparation / prise en charge sante	ANJE-U dans un contexte COVID Soin nutritionnel envers les personnes infectées par COVID-19	Nutrition	1	ADRA Action for the Future (AOF) UNHCR
Masisi	Masisi	4	Prevention / preparation / prise en charge sante / mitigation	Soin nutritionnel envers les personnes infectées par COVID-19	Nutrition	1	UNHCR (Partenaires)
Masisi	Mweso	4	Prevention / preparation / prise en charge sante / mitigation	Soin nutritionnel envers les personnes infectées par COVID-19 Soin nutritionnel envers les personnes infectées par COVID-19	Nutrition	1	UNHCR (Partenaires)
Lubero	Alimbongo	2	Prevention / preparation / prise en charge sante	Prise en charge nutritionnelle dans un contexte covid-19 ANJE-U dans un contexte COVID Soin nutritionnel envers les personnes infectées par COVID-19	Nutrition	2	ADRA MEDAIR Action for the Future (AOF) UNHCR
Lubero	Biena	2	Prevention / preparation / prise en charge sante	Soin nutritionnel envers les personnes infectées par COVID-19	Nutrition	1	UNHCR
Lubero	Kayna	3	Prevention / preparation / prise en charge sante	Prise en charge nutritionnelle dans un contexte covid-19 ANJE-U dans un contexte COVID Soin nutritionnel envers les personnes infectées par COVID-19	Nutrition	2	ADRA MEDAIR Action for the Future (AOF) UNHCR
Lubero	Lubero	2	Prevention / preparation / prise en charge sante	Soin nutritionnel envers les personnes infectées par COVID-19	Nutrition	1	UNHCR (Partenaires)
Lubero	Manguradjipa	2	Prevention / preparation / prise en charge sante	Soin nutritionnel envers les personnes infectées par COVID-19	Nutrition	1	UNHCR (Partenaires)
Lubero	Masereka	2	Prevention / preparation / prise en charge sante	Soin nutritionnel envers les personnes infectées par COVID-19	Nutrition	1	UNHCR (Partenaires)
Lubero	Musienene	2	Prevention / preparation / prise en charge sante	Prise en charge nutritionnelle dans un contexte covid-19 ANJE-U dans un contexte COVID Soin nutritionnel envers les personnes infectées par COVID-19	Nutrition	2	ADRA MEDAIR Action for the Future (AOF) UNHCR
Oicha	Kalunguta	3	Prevention / preparation / prise en charge sante	Prise en charge nutritionnelle dans un contexte covid-19	Nutrition	2	ADRA MEDAIR

Oicha	Mabalako	3	Prevention / preparation / prise en charge sante	Prise en charge nutritionnelle dans un contexte covid-19 ANJE-U dans un contexte COVID	Nutrition	2	ADRA MEDAIR Action for the Future (AOF)
Oicha	Mutwanga	3	Prevention / preparation / prise en charge sante	Prise en charge nutritionnelle dans un contexte covid-19	Nutrition	2	ADRA MEDAIR
Oicha	Vuhovi	3	Prevention / preparation / prise en charge sante	Prise en charge nutritionnelle dans un contexte covid-19 ANJE-U dans un contexte COVID	Nutrition	2	ADRA MEDAIR Action for the Future (AOF)
Beni	Beni	3	Prevention / preparation / prise en charge sante	Prise en charge nutritionnelle dans un contexte covid-19 ANJE-U dans un contexte COVID Soin nutritionnel envers les personnes infectées par COVID-19	Nutrition	2	ADRA MEDAIR Action for the Future (AOF) UNHCR
Butembo	Butembo	3	Prevention / preparation / prise en charge sante	Prise en charge nutritionnelle dans un contexte covid-19 ANJE-U dans un contexte COVID	Nutrition	2	ADRA MEDAIR Action for the Future (AOF)
Butembo	Katwa	1	Prevention + preparation	Prise en charge nutritionnelle dans un contexte covid-19 ANJE-U dans un contexte COVID	Nutrition	2	ADRA MEDAIR Action for the Future (AOF)
Rutshuru	Bambo	4	Prevention / preparation / prise en charge sante / mitigation	Soin nutritionnel envers les personnes infectées par COVID-19	Nutrition	1	UNHCR (Partenaires)
Rutshuru	Binza	3	Prevention / preparation / prise en charge sante	Soin nutritionnel envers les personnes infectées par COVID-19	Nutrition	1	UNHCR (Partenaires)
Rutshuru	Birambizo	4	Prevention / preparation / prise en charge sante / mitigation	Soin nutritionnel envers les personnes infectées par COVID-19	Nutrition	1	UNHCR (Partenaires)
Rutshuru	Kibirizi	3	Prevention / preparation / prise en charge sante	Soin nutritionnel envers les personnes infectées par COVID-19	Nutrition	1	UNHCR (Partenaires)
Rutshuru	Rutshuru	3	Prevention / preparation / prise en charge sante	Soin nutritionnel envers les personnes infectées par COVID-19	Nutrition	1	UNHCR (Partenaires)
Rutshuru	Rwanguba	2	Prevention / preparation / prise en charge sante	Soin nutritionnel envers les personnes infectées par COVID-19	Nutrition	1	UNHCR (Partenaires)
Goma	Goma	2	Prevention / preparation / prise en charge sante	Mis en place de plateformes logistiques pour l'entreposage des NFI et médicaments destinés à la reponse au COVID-19 à dans les grand hubs du cluster (Kinshasa-Goma-Kalemie-	Logistique	1	

				Tshikapa). Et possibilite de metre en place de base de entreposage mobile dans autres villes. Soutien chaine d'approvisionnement			
Irumu	Bunia	4	Prevention / preparation / prise en charge sante / mitigation	Paquet 4: Communication des risques et engagement communautaire adapté aux enfants et adolescents Paquet 5 : Prévention de la diffusion du COVID-19 Paquet 3 : Réponse aux cas de protection de l'enfance et accès aux services essentiel Paquet 1 : Soutien en santé mentale et psychosocial pour les enfants et leurs familles affectes par le COVID (en collaboration avec la Commission Psychosociale) Paquet 2 : Mise en place d'un système d'alerte communautaire des cas de protection de l'enfance liés au COVID (en collaboration avec les affaires sociales)	GTPE	1	ADRA, NRC GTPE (UNICEF, AVSI, Save the Children, Don Bosco, Dorika, BIFERD, GRAADE, ACOPE, COOPI, CAJED, PAMI, Caritas, UPEDECO, AJEDEC)
Mambasa	Mandima	4	Prevention / preparation / prise en charge sante / mitigation	Paquet 4 : Communication des risques et engagement communautaire adapté aux enfants et adolescents	GTPE	1	ADRA, NRC GTPE (UNICEF, AVSI, Save the Children, Don Bosco, Dorika, BIFERD, GRAADE, ACOPE, COOPI, CAJED, PAMI, Caritas, UPEDECO, AJEDEC)
Djugu	Drodro	4	Prevention / preparation / prise en charge sante / mitigation	Paquet 4 : Communication des risques et engagement communautaire adapté aux enfants et adolescents Paquet 3 : Réponse aux cas de protection de l'enfance et accès aux services essentiel	GTPE	1	ADRA, NRC GTPE (UNICEF, AVSI, Save the Children, Don Bosco, Dorika, BIFERD, GRAADE, ACOPE, COOPI, CAJED, PAMI, Caritas, UPEDECO, AJEDEC)
Goma	Goma	2	Prevention / preparation / prise en charge sante	Paquet 4 : Communication des risques et engagement communautaire adapté aux enfants et adolescents Paquet 5 : Prévention de la diffusion du COVID-19 dans les structures de prise en charge des enfants Paquet 3 : Réponse aux cas de protection de l'enfance et accès aux services essentiel Paquet 1 : Soutien en santé mentale et psychosocial pour les enfants et leurs familles affectes par le COVID (en collaboration avec la Commission Psychosociale) Paquet 2 : Mise en place d'un système d'alerte communautaire des cas de protection de l'enfance liés au COVID (en collaboration avec les affaires sociales)	GTPE	1	ADRA,UPDDHE/GLNRC, GTPE (UNICEF, AVSI, Save the Children, Don Bosco, Dorika, BIFERD, GRAADE, ACOPE, COOPI, CAJED, PAMI, Caritas, UPEDECO, AJEDEC), ANPT - PP :ActionNourriture Pour Tous Partnership Program, JRSAVSI, ACF,OXFAM GB, Solidarités, TearFunds, Caritas, UJUVU, INUKA, UNICEF, AVSI, COOPI, IRC, Save the Children, War Child UK, DRC, Heal Africa, Middefhops, Hope in Action, ACOPE, CAJED, PAMI, Caritas, UPEDECO, AJEDEC, AVUDS, Croix Rouge nationale, BIFERD, SAFDF , DIVAS
Goma	Kalisimbi	3	Prevention / preparation / prise en charge sante	Paquet 4: Communication des risques et engagement communautaire adapté aux enfants et adolescents Paquet 5 : Prévention de la diffusion du COVID-19 dans les structures de prise en charge des enfants Paquet 3 : Réponse aux cas de protection de l'enfance et accès aux services essentiel	GTPE	1	ADRA,UPDDHE/GLNRC, GTPE (UNICEF, AVSI, Save the Children, Don Bosco, Dorika, BIFERD, GRAADE, ACOPE, COOPI, CAJED, PAMI, Caritas, UPEDECO, AJEDEC), ANPT - PP :ActionNourriture Pour Tous Partnership Program, JRSAVSI, ACF,OXFAM GB, Solidarités, TearFunds, Caritas, UJUVU, INUKA, UNICEF, AVSI, COOPI, IRC, Save the Children, War Child UK, DRC, Heal Africa, Middefhops, Hope in Action, ACOPE, CAJED, PAMI, Caritas, UPEDECO, AJEDEC, AVUDS, Croix Rouge nationale, BIFERD, SAFDF , DIVAS

				<p>Paquet 1 : Soutien en santé mentale et psychosocial pour les enfants et leurs familles affectes par le COVID (en collaboration avec la Commission Psychosociale)</p> <p>Paquet 2 : Mise en place d'un système d'alerte communautaire des cas de protection de l'enfance liés au COVID (en collaboration avec les affaires sociales)</p>			
Masisi	Mweso	4	Prevention / preparation / prise en charge sante / mitigation	<p>Paquet 4: Communication des risques et engagement communautaire adapté aux enfants et adolescents</p> <p>Paquet 5 : Prévention de la diffusion du COVID-19</p> <p>Paquet 3 : Réponse aux cas de protection de l'enfance et accès aux services essentiel</p> <p>Paquet 1 : Soutien en santé mentale et psychosocial pour les enfants et leurs familles affectes par le COVID (en collaboration avec la Commission Psychosociale)</p> <p>Paquet 2 : Mise en place d'un système d'alerte communautaire des cas de protection de l'enfance liés au COVID (en collaboration avec les affaires sociales)</p>	GTPE	1	ADRA,UPDDHE/GLNRC, GTPE (UNICEF, AVSI, Save the Children, Don Bosco, Dorika, BIFERD, GRAADE, ACOPE, COOPI, CAJED, PAMI, Caritas, UPEDECO, AJEDEC), ANPT - PP :ActionNourriture Pour Tous Partnership Program, JRSAVSI, ACF,OXFAM GB, Solidarités, TearFunds, Caritas, UJUVU, INUKA, UNICEF, AVSI, COOPI, IRC, Save the Children, War Child UK, DRC, Heal Africa, Midfehops, Hope in Action, ACOPE, CAJED, PAMI, Caritas, UPEDECO, AJEDEC, AVUDS, Croix Rouge nationale, BIFERD, SAFDF , DIVAS
Lubero	Alimbongo	2	Prevention / preparation / prise en charge sante	<p>Paquet 4: Communication des risques et engagement communautaire adapté aux enfants et adolescents</p> <p>Paquet 5 : Prévention de la diffusion du COVID-19 dans les structures de prise en charge des enfants</p> <p>Paquet 3 : Réponse aux cas de protection de l'enfance et accès aux services essentiel</p> <p>Paquet 1 : Soutien en santé mentale et psychosocial pour les enfants et leurs familles affectes par le COVID (en collaboration avec la Commission Psychosociale)</p> <p>Paquet 2 : Mise en place d'un système d'alerte communautaire des cas de protection de l'enfance liés au COVID (en collaboration avec les affaires sociales)</p>	GTPE	1	ADRA,UPDDHE/GLNRC, GTPE (UNICEF, AVSI, Save the Children, Don Bosco, Dorika, BIFERD, GRAADE, ACOPE, COOPI, CAJED, PAMI, Caritas, UPEDECO, AJEDEC), ANPT - PP :ActionNourriture Pour Tous Partnership Program, JRSAVSI, ACF,OXFAM GB, Solidarités, TearFunds, Caritas, UJUVU, INUKA, UNICEF, AVSI, COOPI, IRC, Save the Children, War Child UK, DRC, Heal Africa, Midfehops, Hope in Action, ACOPE, CAJED, PAMI, Caritas, UPEDECO, AJEDEC, AVUDS, Croix Rouge nationale, BIFERD, SAFDF , DIVAS
Lubero	Kayna	3	Prevention / preparation / prise en charge sante	<p>Paquet 4: Communication des risques et engagement communautaire adapté aux enfants et adolescents</p> <p>Paquet 5 : Prévention de la diffusion du COVID-19 dans les structures de prise en charge des enfants</p> <p>Paquet 3 : Réponse aux cas de protection de l'enfance et accès aux services essentiel</p> <p>Paquet 1 : Soutien en santé mentale et psychosocial pour les enfants et leurs familles affectes par le COVID (en collaboration avec la Commission Psychosociale)</p> <p>Paquet 2 : Mise en place d'un système d'alerte communautaire des cas de protection de l'enfance liés au COVID (en collaboration avec les affaires sociales)</p>	GTPE	1	ADRA,UPDDHE/GLNRC, GTPE (UNICEF, AVSI, Save the Children, Don Bosco, Dorika, BIFERD, GRAADE, ACOPE, COOPI, CAJED, PAMI, Caritas, UPEDECO, AJEDEC), ANPT - PP :ActionNourriture Pour Tous Partnership Program, JRSAVSI, ACF,OXFAM GB, Solidarités, TearFunds, Caritas, UJUVU, INUKA, UNICEF, AVSI, COOPI, IRC, Save the Children, War Child UK, DRC, Heal Africa, Midfehops, Hope in Action, ACOPE, CAJED, PAMI, Caritas, UPEDECO, AJEDEC, AVUDS, Croix Rouge nationale, BIFERD, SAFDF , DIVAS
Lubero	Musienene	2	Prevention / preparation / prise en charge sante	<p>Paquet 4: Communication des risques et engagement communautaire adapté aux enfants et adolescents</p>	GTPE	1	ADRA,UPDDHE/GLNRC, GTPE (UNICEF, AVSI, Save the Children, Don Bosco, Dorika, BIFERD, GRAADE, ACOPE, COOPI, CAJED, PAMI, Caritas, UPEDECO, AJEDEC), ANPT - PP :ActionNourriture Pour Tous Partnership

				<p>Paquet 5 : Prévention de la diffusion du COVID-19 dans les structures de prise en charge des enfants</p> <p>Paquet 3 : Réponse aux cas de protection de l'enfance et accès aux services essentiel</p> <p>Paquet 1 : Soutien en santé mentale et psychosocial pour les enfants et leurs familles affectes par le COVID (en collaboration avec la Commission Psychosociale)</p> <p>Paquet 2 : Mise en place d'un système d'alerte communautaire des cas de protection de l'enfance liés au COVID (en collaboration avec les affaires sociales)</p>			<p>Program, JRS AVSI, ACF, OXFAM GB, Solidarités, TearFunds, Caritas, UJUVU, INUKA, UNICEF, AVSI, COOPI, IRC, Save the Children, War Child UK, DRC, Heal Africa, Middefhops, Hope in Action, ACOPE, CAJED, PAMI, Caritas, UPEDECO, AJEDEC, AVUDS, Croix Rouge nationale, BIFERD, SAFDF, DIVAS</p>
Oicha	Kalunguta	3	Prevention / preparation / prise en charge sante	<p>Paquet 4: Communication des risques et engagement communautaire adapté aux enfants et adolescents</p> <p>Paquet 5 : Prévention de la diffusion du COVID-19 dans les structures de prise en charge des enfants</p> <p>Paquet 3 : Réponse aux cas de protection de l'enfance et accès aux services essentiel</p> <p>Paquet 1 : Soutien en santé mentale et psychosocial pour les enfants et leurs familles affectes par le COVID (en collaboration avec la Commission Psychosociale)</p> <p>Paquet 2 : Mise en place d'un système d'alerte communautaire des cas de protection de l'enfance liés au COVID (en collaboration avec les affaires sociales)</p>	GTPE	1	<p>ADRA, UPDDHE/GLNRC, GTPE (UNICEF, AVSI, Save the Children, Don Bosco, Dorika, BIFERD, GRAADE, ACOPE, COOPI, CAJED, PAMI, Caritas, UPEDECO, AJEDEC), ANPT - PP : Action Nourriture Pour Tous Partnership Program, JRS AVSI, ACF, OXFAM GB, Solidarités, TearFunds, Caritas, UJUVU, INUKA, UNICEF, AVSI, COOPI, IRC, Save the Children, War Child UK, DRC, Heal Africa, Middefhops, Hope in Action, ACOPE, CAJED, PAMI, Caritas, UPEDECO, AJEDEC, AVUDS, Croix Rouge nationale, BIFERD, SAFDF, DIVAS</p>
Oicha	Mabalako	3	Prevention / preparation / prise en charge sante	<p>Paquet 4: Communication des risques et engagement communautaire adapté aux enfants et adolescents</p> <p>Paquet 5 : Prévention de la diffusion du COVID-19 dans les structures de prise en charge des enfants</p> <p>Paquet 3 : Réponse aux cas de protection de l'enfance et accès aux services essentiel</p> <p>Paquet 1 : Soutien en santé mentale et psychosocial pour les enfants et leurs familles affectes par le COVID (en collaboration avec la Commission Psychosociale)</p> <p>Paquet 2 : Mise en place d'un système d'alerte communautaire des cas de protection de l'enfance liés au COVID (en collaboration avec les affaires sociales)</p>	GTPE	1	<p>ADRA, UPDDHE/GLNRC, GTPE (UNICEF, AVSI, Save the Children, Don Bosco, Dorika, BIFERD, GRAADE, ACOPE, COOPI, CAJED, PAMI, Caritas, UPEDECO, AJEDEC), ANPT - PP : Action Nourriture Pour Tous Partnership Program, JRS AVSI, ACF, OXFAM GB, Solidarités, TearFunds, Caritas, UJUVU, INUKA, UNICEF, AVSI, COOPI, IRC, Save the Children, War Child UK, DRC, Heal Africa, Middefhops, Hope in Action, ACOPE, CAJED, PAMI, Caritas, UPEDECO, AJEDEC, AVUDS, Croix Rouge nationale, BIFERD, SAFDF, DIVAS</p>
Oicha	Oicha	3	Prevention / preparation / prise en charge sante	<p>Paquet 4: Communication des risques et engagement communautaire adapté aux enfants et adolescents</p> <p>Paquet 5 : Prévention de la diffusion du COVID-19 dans les structures de prise en charge des enfants</p> <p>Paquet 3 : Réponse aux cas de protection de l'enfance et accès aux services essentiel</p>	GTPE	1	<p>ADRA, UPDDHE/GLNRC, GTPE (UNICEF, AVSI, Save the Children, Don Bosco, Dorika, BIFERD, GRAADE, ACOPE, COOPI, CAJED, PAMI, Caritas, UPEDECO, AJEDEC), ANPT - PP : Action Nourriture Pour Tous Partnership Program, JRS AVSI, ACF, OXFAM GB, Solidarités, TearFunds, Caritas, UJUVU, INUKA, UNICEF, AVSI, COOPI, IRC, Save the Children, War Child UK, DRC, Heal Africa, Middefhops, Hope in Action, ACOPE, CAJED,</p>

				<p>Paquet 1 : Soutien en santé mentale et psychosocial pour les enfants et leurs familles affectes par le COVID (en collaboration avec la Commission Psychosociale)</p> <p>Paquet 2 : Mise en place d'un système d'alerte communautaire des cas de protection de l'enfance liés au COVID (en collaboration avec les affaires sociales)</p>			PAMI, Caritas, UPEDECO, AJEDEC, AVUDS, Croix Rouge nationale, BIFERD, SAFDF , DIVAS
Oicha	Vuhovi	3	Prevention / preparation / prise en charge sante	<p>Paquet 4: Communication des risques et engagement communautaire adapté aux enfants et adolescents</p> <p>Paquet 5 : Prévention de la diffusion du COVID-19 dans les structures de prise en charge des enfants</p> <p>Paquet 3 : Réponse aux cas de protection de l'enfance et accès aux services essentiel</p> <p>Paquet 1 : Soutien en santé mentale et psychosocial pour les enfants et leurs familles affectes par le COVID (en collaboration avec la Commission Psychosociale)</p> <p>Paquet 2 : Mise en place d'un système d'alerte communautaire des cas de protection de l'enfance liés au COVID (en collaboration avec les affaires sociales)</p>	GTPE	1	ADRA,UPDDHE/GLNRC, GTPE (UNICEF, AVSI, Save the Children, Don Bosco, Dorika, BIFERD, GRAADE, ACOPE, COOPI, CAJED, PAMI, Caritas, UPEDECO, AJEDEC), ANPT - PP :ActionNourriture Pour Tous Partnership Program, JRS AVSI, ACF,OXFAM GB, Solidarités, TearFunds, Caritas, UJUVU, INUKA, UNICEF, AVSI, COOPI, IRC, Save the Children, War Child UK, DRC, Heal Africa, Midfehops, Hope in Action, ACOPE, CAJED, PAMI, Caritas, UPEDECO, AJEDEC, AVUDS, Croix Rouge nationale, BIFERD, SAFDF , DIVAS
Beni	Beni	3	Prevention / preparation / prise en charge sante	<p>Paquet 4: Communication des risques et engagement communautaire adapté aux enfants et adolescents</p> <p>Paquet 5 : Prévention de la diffusion du COVID-19 dans les structures de prise en charge des enfants</p> <p>Paquet 3 : Réponse aux cas de protection de l'enfance et accès aux services essentiel</p> <p>Paquet 1 : Soutien en santé mentale et psychosocial pour les enfants et leurs familles affectes par le COVID (en collaboration avec la Commission Psychosociale)</p> <p>Paquet 2 : Mise en place d'un système d'alerte communautaire des cas de protection de l'enfance liés au COVID (en collaboration avec les affaires sociales)</p>	GTPE	1	ADRA,UPDDHE/GLNRC, GTPE (UNICEF, AVSI, Save the Children, Don Bosco, Dorika, BIFERD, GRAADE, ACOPE, COOPI, CAJED, PAMI, Caritas, UPEDECO, AJEDEC), ANPT - PP :ActionNourriture Pour Tous Partnership Program, JRS AVSI, ACF,OXFAM GB, Solidarités, TearFunds, Caritas, UJUVU, INUKA, UNICEF, AVSI, COOPI, IRC, Save the Children, War Child UK, DRC, Heal Africa, Midfehops, Hope in Action, ACOPE, CAJED, PAMI, Caritas, UPEDECO, AJEDEC, AVUDS, Croix Rouge nationale, BIFERD, SAFDF , DIVAS
Butembo	Butembo	3	Prevention / preparation / prise en charge sante	<p>Paquet 4: Communication des risques et engagement communautaire adapté aux enfants et adolescents</p> <p>Paquet 5 : Prévention de la diffusion du COVID-19 dans les structures de prise en charge des enfants</p> <p>Paquet 3 : Réponse aux cas de protection de l'enfance et accès aux services essentiel</p> <p>Paquet 1 : Soutien en santé mentale et psychosocial pour les enfants et leurs familles affectes par le COVID (en collaboration avec la Commission Psychosociale)</p> <p>Paquet 2 : Mise en place d'un système d'alerte communautaire des cas de protection de l'enfance liés au COVID (en collaboration avec les affaires sociales)</p>	GTPE	1	ADRA,UPDDHE/GLNRC, GTPE (UNICEF, AVSI, Save the Children, Don Bosco, Dorika, BIFERD, GRAADE, ACOPE, COOPI, CAJED, PAMI, Caritas, UPEDECO, AJEDEC), ANPT - PP :ActionNourriture Pour Tous Partnership Program, JRS AVSI, ACF,OXFAM GB, Solidarités, TearFunds, Caritas, UJUVU, INUKA, UNICEF, AVSI, COOPI, IRC, Save the Children, War Child UK, DRC, Heal Africa, Midfehops, Hope in Action, ACOPE, CAJED, PAMI, Caritas, UPEDECO, AJEDEC, AVUDS, Croix Rouge nationale, BIFERD, SAFDF , DIVAS

Butembo	Katwa	1	Prevention + preparation		GTPE	1	ADRA,UPDDHE/GLNRC, GTPE (UNICEF, AVSI, Save the Children, Don Bosco, Dorika, BIFERD, GRAADE, ACOPE, COOPI, CAJED, PAMI, Caritas, UPEDECO, AJEDEC), ANPT - PP :ActionNourriture Pour Tpous Partnership Program, JRSAVSI, ACF,OXFAM GB, Solidarities, TearFunds, Caritas, UJUVU, INUKA, UNICEF, AVSI, COOPI, IRC, Save the Children, War Child UK, DRC, Heal Africa, Midfehops, Hope in Action, ACOPE, CAJED, PAMI, Caritas, UPEDECO, AJEDEC, AVUDS, Croix Rouge nationale, BIFERD, SAFDF , DIVAS
Rutshuru	Bambo	4	Prevention / preparation / prise en charge sante / mitigation	<p>Paquet 4: Communication des risques et engagement communautaire adapté aux enfants et adolescents</p> <p>Paquet 5 : Prévention de la diffusion du COVID-19</p> <p>Paquet 3 : Réponse aux cas de protection de l'enfance et accès aux services essentiel</p> <p>Paquet 1 : Soutien en santé mentale et psychosocial pour les enfants et leurs familles affectes par le COVID (en collaboration avec la Commission Psychosociale)</p> <p>Paquet 2 : Mise en place d'un système d'alerte communautaire des cas de protection de l'enfance liés au COVID (en collaboration avec les affaires sociales)</p>	GTPE	1	ADRA,UPDDHE/GLNRC, GTPE (UNICEF, AVSI, Save the Children, Don Bosco, Dorika, BIFERD, GRAADE, ACOPE, COOPI, CAJED, PAMI, Caritas, UPEDECO, AJEDEC), ANPT - PP :ActionNourriture Pour Tous Partnership Program, JRSAVSI, ACF,OXFAM GB, Solidarités, TearFunds, Caritas, UJUVU, INUKA, UNICEF, AVSI, COOPI, IRC, Save the Children, War Child UK, DRC, Heal Africa, Midfehops, Hope in Action, ACOPE, CAJED, PAMI, Caritas, UPEDECO, AJEDEC, AVUDS, Croix Rouge nationale, BIFERD, SAFDF , DIVAS
Rutshuru	Rutshuru	3	Prevention / preparation / prise en charge sante	<p>Paquet 4: Communication des risques et engagement communautaire adapté aux enfants et adolescents</p> <p>Paquet 5 : Prévention de la diffusion du COVID-19 dans les structures de prise en charge des enfants</p> <p>Paquet 3 : Réponse aux cas de protection de l'enfance et accès aux services essentiel</p> <p>Paquet 1 : Soutien en santé mentale et psychosocial pour les enfants et leurs familles affectes par le COVID (en collaboration avec la Commission Psychosociale)</p> <p>Paquet 2 : Mise en place d'un système d'alerte communautaire des cas de protection de l'enfance liés au COVID (en collaboration avec les affaires sociales)</p>	GTPE	1	ADRA,UPDDHE/GLNRC, GTPE (UNICEF, AVSI, Save the Children, Don Bosco, Dorika, BIFERD, GRAADE, ACOPE, COOPI, CAJED, PAMI, Caritas, UPEDECO, AJEDEC), ANPT - PP :ActionNourriture Pour Tous Partnership Program, JRSAVSI, ACF,OXFAM GB, Solidarités, TearFunds, Caritas, UJUVU, INUKA, UNICEF, AVSI, COOPI, IRC, Save the Children, War Child UK, DRC, Heal Africa, Midfehops, Hope in Action, ACOPE, CAJED, PAMI, Caritas, UPEDECO, AJEDEC, AVUDS, Croix Rouge nationale, BIFERD, SAFDF , DIVAS
Rutshuru	Rwanguba	2	Prevention / preparation / prise en charge sante	<p>Paquet 4: Communication des risques et engagement communautaire adapté aux enfants et adolescents</p> <p>Paquet 5 : Prévention de la diffusion du COVID-19 dans les structures de prise en charge des enfants</p> <p>Paquet 3 : Réponse aux cas de protection de l'enfance et accès aux services essentiel</p> <p>Paquet 1 : Soutien en santé mentale et psychosocial pour les enfants et leurs familles affectes par le COVID (en collaboration avec la Commission Psychosociale)</p> <p>Paquet 2 : Mise en place d'un système d'alerte communautaire des cas de protection de l'enfance liés au COVID (en collaboration avec les affaires sociales)</p>	GTPE	1	ADRA,UPDDHE/GLNRC, GTPE (UNICEF, AVSI, Save the Children, Don Bosco, Dorika, BIFERD, GRAADE, ACOPE, COOPI, CAJED, PAMI, Caritas, UPEDECO, AJEDEC), ANPT - PP :ActionNourriture Pour Tous Partnership Program, JRSAVSI, ACF,OXFAM GB, Solidarités, TearFunds, Caritas, UJUVU, INUKA, UNICEF, AVSI, COOPI, IRC, Save the Children, War Child UK, DRC, Heal Africa, Midfehops, Hope in Action, ACOPE, CAJED, PAMI, Caritas, UPEDECO, AJEDEC, AVUDS, Croix Rouge nationale, BIFERD, SAFDF , DIVAS

Irumu	Bunia	4	Prevention / preparation / prise en charge sante / mitigation	Paquet 7: Assurer la prise en charge psychosociale à distance (suivi , rendez-vous, référencement par téléphone) dans la mesure du possible Paquet 6: Sensibilisation des communautés sur les VBG et le COVID-19 à travers les médias (radios, TV, réseaux sociaux)	Protection/GBV	2	SC VBG : PADI, SAMARITAN'S PURSE, SOFEPADI/UNFPA/TROCAIRE, DPS-ITURI/UNFPA AVSI OXFAM GB
Djugu	Drodro	4	Prevention / preparation / prise en charge sante / mitigation	Paquet 7: Assurer la prise en charge psychosociale à distance (suivi , rendez-vous, référencement par téléphone) dans la mesure du possible Paquet 6: Sensibilisation des communautés sur les VBG et le COVID-19 à travers les médias (radios, TV, réseaux sociaux)	Protection/GBV	2	SC VBG : PADI, SAMARITAN'S PURSE, SOFEPADI/UNFPA/TROCAIRE, DPS-ITURI/UNFPA AVSI OXFAM GB
Djugu	Fataki	4	Prevention / preparation / prise en charge sante / mitigation	Paquet 7: Assurer la prise en charge psychosociale à distance (suivi , rendez-vous, référencement par téléphone) dans la mesure du possible Paquet 6: Sensibilisation des communautés sur les VBG et le COVID-19 à travers les médias (radios, TV, réseaux sociaux)	Protection/GBV	2	SC VBG : PADI, SAMARITAN'S PURSE, SOFEPADI/UNFPA/TROCAIRE, DPS-ITURI/UNFPA AVSI OXFAM GB
Djugu	Linga	3	Prevention / preparation / prise en charge sante	Paquet 7: Assurer la prise en charge psychosociale à distance (suivi , rendez-vous, référencement par téléphone) dans la mesure du possible Paquet 6: Sensibilisation des communautés sur les VBG et le COVID-19 à travers les médias (radios, TV, réseaux sociaux)	Protection/GBV	2	SC VBG : PADI, SAMARITAN'S PURSE, SOFEPADI/UNFPA/TROCAIRE, DPS-ITURI/UNFPA AVSI OXFAM GB
Djugu	Mongbalu	3	Prevention / preparation / prise en charge sante	Paquet 7: Assurer la prise en charge psychosociale à distance (suivi , rendez-vous, référencement par téléphone) dans la mesure du possible Paquet 6: Sensibilisation des communautés sur les VBG et le COVID-19 à travers les médias (radios, TV, réseaux sociaux)	Protection/GBV	2	SC VBG : PADI, SAMARITAN'S PURSE, SOFEPADI/UNFPA/TROCAIRE, DPS-ITURI/UNFPA AVSI OXFAM GB
Djugu	Nizi	3	Prevention / preparation / prise en charge sante	Paquet 7: Assurer la prise en charge psychosociale à distance (suivi , rendez-vous, référencement par téléphone) dans la mesure du possible Paquet 6: Sensibilisation des communautés sur les VBG et le COVID-19 à travers les médias (radios, TV, réseaux sociaux)	Protection/GBV	2	SC VBG : PADI, SAMARITAN'S PURSE, SOFEPADI/UNFPA/TROCAIRE, DPS-ITURI/UNFPA AVSI OXFAM GB
Djugu	Tchomia	4	Prevention / preparation / prise en charge sante / mitigation	Paquet 7: Assurer la prise en charge psychosociale à distance (suivi , rendez-vous, référencement par téléphone) dans la mesure du possible Paquet 6: Sensibilisation des communautés sur les VBG et le COVID-19 à travers les médias (radios, TV, réseaux sociaux)	Protection/GBV	2	SC VBG : PADI, SAMARITAN'S PURSE, SOFEPADI/UNFPA/TROCAIRE, DPS-ITURI/UNFPA AVSI OXFAM GB
Mahagi	Mahagi	2	Prevention / preparation / prise en charge sante	Paquet 7: Assurer la prise en charge psychosociale à distance (suivi , rendez-vous, référencement par téléphone) dans la mesure du possible Paquet 6: Sensibilisation des communautés sur les VBG et le COVID-19 à travers les médias (radios, TV, réseaux sociaux)	Protection/GBV	2	SC VBG : PADI, SAMARITAN'S PURSE, SOFEPADI/UNFPA/TROCAIRE, DPS-ITURI/UNFPA AVSI OXFAM GB

Aru	Adi	3	Prevention / preparation / prise en charge sante	Paquet 7: Assurer la prise en charge psychosociale à distance (suivi , rendez-vous, référencement par téléphone) dans la mesure du possible Paquet 6: Sensibilisation des communautés sur les VBG et le COVID-19 à travers les médias (radios, TV, réseaux sociaux)	Protection/GBV	2	SC VBG : PADI, SAMARITAN'S PURSE, SOFEPADI/UNFPA/TROCAIRE, DPS-ITURI/UNFPA AVSI OXFAM GB
Aru	Aru	2	Prevention / preparation / prise en charge sante	Paquet 7: Assurer la prise en charge psychosociale à distance (suivi , rendez-vous, référencement par téléphone) dans la mesure du possible Paquet 6: Sensibilisation des communautés sur les VBG et le COVID-19 à travers les médias (radios, TV, réseaux sociaux)	Protection/GBV	2	SC VBG : PADI, SAMARITAN'S PURSE, SOFEPADI/UNFPA/TROCAIRE, DPS-ITURI/UNFPA AVSI OXFAM GB
Masisi	Katoyi	3	Prevention / preparation / prise en charge sante	Paquet 7: Assurer la prise en charge psychosociale à distance (suivi , rendez-vous, référencement par téléphone) dans la mesure du possible	Protection/GBV	2	UNHCR AVSI GTPE(UNICEF, Heal Africa, ACOPE, Coopi, Cajed, IRC, UPEDECO, AJEDEC, Caritas, SAFDF)
Masisi	Kirotshe	3	Prevention / preparation / prise en charge sante	Paquet 7: Assurer la prise en charge psychosociale à distance (suivi , rendez-vous, référencement par téléphone) dans la mesure du possible	Protection/GBV	2	UNHCR AVSI GTPE(UNICEF, Heal Africa, ACOPE, Coopi, Cajed, IRC, UPEDECO, AJEDEC, Caritas, SAFDF)
Masisi	Masisi	4	Prevention / preparation / prise en charge sante / mitigation	Paquet 7: Assurer la prise en charge psychosociale à distance (suivi , rendez-vous, référencement par téléphone) dans la mesure du possible	Protection/GBV	2	UNHCR AVSI GTPE(UNICEF, Heal Africa, ACOPE, Coopi, Cajed, IRC, UPEDECO, AJEDEC, Caritas, SAFDF)
Masisi	Mweso	4	Prevention / preparation / prise en charge sante / mitigation	Paquet 7: Assurer la prise en charge psychosociale à distance (suivi , rendez-vous, référencement par téléphone) dans la mesure du possible Paquet 6: Sensibilisation des communautés sur les VBG et le COVID-19 à travers les médias (radios, TV, réseaux sociaux)	Protection/GBV	2	UNHCR AVSI GTPE(UNICEF, Heal Africa, ACOPE, Coopi, Cajed, IRC, UPEDECO, AJEDEC, Caritas, SAFDF) Save Communities in Conflicts
Walikale	Pinga	3	Prevention / preparation / prise en charge sante	Paquet 6: Sensibilisation des communautés sur les VBG et le COVID-19 à travers les médias (radios, TV, réseaux sociaux)	Protection/GBV	1	Save Communities in Conflicts AVSI
Lubero	Alimbongo	2	Prevention / preparation / prise en charge sante	Paquet 7: Assurer la prise en charge psychosociale à distance (suivi , rendez-vous, référencement par téléphone) dans la mesure du possible	Protection/GBV	2	UNHCR AVSI GTPE(UNICEF, Heal Africa, ACOPE, Coopi, Cajed, IRC, UPEDECO, AJEDEC, Caritas, SAFDF)
Lubero	Biena	2	Prevention / preparation / prise en charge sante	Paquet 7: Assurer la prise en charge psychosociale à distance (suivi , rendez-vous, référencement par téléphone) dans la mesure du possible	Protection/GBV	2	UNHCR AVSI GTPE(UNICEF, Heal Africa, ACOPE, Coopi, Cajed, IRC, UPEDECO, AJEDEC, Caritas, SAFDF)
Lubero	Kayna	3	Prevention / preparation / prise en charge sante	Paquet 7: Assurer la prise en charge psychosociale à distance (suivi , rendez-vous, référencement par téléphone) dans la mesure du possible	Protection/GBV	2	UNHCR AVSI GTPE(UNICEF, Heal Africa, ACOPE, Coopi, Cajed, IRC, UPEDECO, AJEDEC, Caritas, SAFDF)
Lubero	Lubero	2	Prevention / preparation / prise en charge sante	Paquet 7: Assurer la prise en charge psychosociale à distance (suivi , rendez-vous, référencement par téléphone) dans la mesure du possible	Protection/GBV	2	UNHCR AVSI GTPE(UNICEF, Heal Africa, ACOPE, Coopi, Cajed, IRC, UPEDECO, AJEDEC, Caritas, SAFDF)

Lubero	Manguredjipa	2	Prevention / preparation / prise en charge sante	Paquet 7: Assurer la prise en charge psychosociale à distance (suivi , rendez-vous, référencement par téléphone) dans la mesure du possible	Protection/GBV	2	UNHCR AVSI GTPE(UNICEF, Heal Africa, ACOPE, Coopi, Cajed, IRC, UPEDECO, AJEDEC, Caritas, SAFDF)
Lubero	Masereka	2	Prevention / preparation / prise en charge sante	Paquet 7: Assurer la prise en charge psychosociale à distance (suivi , rendez-vous, référencement par téléphone) dans la mesure du possible	Protection/GBV	2	UNHCR AVSI GTPE(UNICEF, Heal Africa, ACOPE, Coopi, Cajed, IRC, UPEDECO, AJEDEC, Caritas, SAFDF)
Lubero	Musienene	2	Prevention / preparation / prise en charge sante	Paquet 7: Assurer la prise en charge psychosociale à distance (suivi , rendez-vous, référencement par téléphone) dans la mesure du possible	Protection/GBV	2	UNHCR AVSI GTPE(UNICEF, Heal Africa, ACOPE, Coopi, Cajed, IRC, UPEDECO, AJEDEC, Caritas, SAFDF)
Beni	Beni	3	Prevention / preparation / prise en charge sante	Paquet 7: Assurer la prise en charge psychosociale à distance (suivi , rendez-vous, référencement par téléphone) dans la mesure du possible	Protection/GBV	2	UNHCR AVSI GTPE(UNICEF, Heal Africa, ACOPE, Coopi, Cajed, IRC, UPEDECO, AJEDEC, Caritas, SAFDF)
Rutshuru	Bamboo	4	Prevention / preparation / prise en charge sante / mitigation	Paquet 7: Assurer la prise en charge psychosociale à distance (suivi , rendez-vous, référencement par téléphone) dans la mesure du possible	Protection/GBV	2	UNHCR AVSI GTPE(UNICEF, Heal Africa, ACOPE, Coopi, Cajed, IRC, UPEDECO, AJEDEC, Caritas, SAFDF)
Rutshuru	Binza	3	Prevention / preparation / prise en charge sante	Paquet 7: Assurer la prise en charge psychosociale à distance (suivi , rendez-vous, référencement par téléphone) dans la mesure du possible	Protection/GBV	2	UNHCR AVSI GTPE(UNICEF, Heal Africa, ACOPE, Coopi, Cajed, IRC, UPEDECO, AJEDEC, Caritas, SAFDF)
Rutshuru	Birambizo	4	Prevention / preparation / prise en charge sante / mitigation	Paquet 7: Assurer la prise en charge psychosociale à distance (suivi , rendez-vous, référencement par téléphone) dans la mesure du possible Paquet 6: Sensibilisation des communautés sur les VBG et le COVID-19 à travers les médias (radios, TV, réseaux sociaux)	Protection/GBV	2	UNHCR AVSI GTPE(UNICEF, Heal Africa, ACOPE, Coopi, Cajed, IRC, UPEDECO, AJEDEC, Caritas, SAFDF) Save Communities in Conflicts
Rutshuru	Kibirizi	3	Prevention / preparation / prise en charge sante	Paquet 7: Assurer la prise en charge psychosociale à distance (suivi , rendez-vous, référencement par téléphone) dans la mesure du possible Paquet 6: Sensibilisation des communautés sur les VBG et le COVID-19 à travers les médias (radios, TV, réseaux sociaux)	Protection/GBV	2	UNHCR AVSI GTPE(UNICEF, Heal Africa, ACOPE, Coopi, Cajed, IRC, UPEDECO, AJEDEC, Caritas, SAFDF) Save Communities in Conflicts
Rutshuru	Rutshuru	3	Prevention / preparation / prise en charge sante	Paquet 7: Assurer la prise en charge psychosociale à distance (suivi , rendez-vous, référencement par téléphone) dans la mesure du possible	Protection/GBV	2	UNHCR AVSI GTPE(UNICEF, Heal Africa, ACOPE, Coopi, Cajed, IRC, UPEDECO, AJEDEC, Caritas, SAFDF)
Rutshuru	Rwanguba	2	Prevention / preparation / prise en charge sante	Paquet 7: Assurer la prise en charge psychosociale à distance (suivi , rendez-vous, référencement par téléphone) dans la mesure du possible	Protection/GBV	2	UNHCR AVSI GTPE(UNICEF, Heal Africa, ACOPE, Coopi, Cajed, IRC, UPEDECO, AJEDEC, Caritas, SAFDF)
Irumu	Bunia	4	Prevention / preparation / prise en charge sante / mitigation	Paquet d'activités 2 (sensibilisation): o Développement du matériel supplémentaire pour la sensibilisation du COVID-19 (messages qui sauvent les vies, les messages MHPSS, etc.) Paquet d'activités 1 (éducation à distance): o Diffusion des leçons d'enseignement à distance basé sur le	Education	1	AVSI NRC

				<p>programme national par radio, télévision, SMS, internet (ou possible), matériaux en papier, etc.</p> <ul style="list-style-type: none"> o Développement du matériel supplémentaire pour l'apprentissage à distance (leçons, etc.) o Formation des enseignants et autres acteurs (COPA/COGES, parents) dans les petits groupes et/ou par distance o Fourniture de matériel pour les enseignants et les apprenants à domicile o Mise en place d'un numéro vert pour les contacts confidentiels avec enfants avec besoin spécifique (Allo !) o Diffusion des messages au même moment que des leçons d'enseignement à distance o Formation des enseignants et autres acteurs (COPA/COGES, parents) dans les petits groupes et/ou par distance 			
Mambasa	Mandima	4	Prevention / preparation / prise en charge sante / mitigation	<p>Paquet d'activités 2 (sensibilisation):</p> <ul style="list-style-type: none"> o Développement du matériel supplémentaire pour la sensibilisation du COVID-19 (messages qui sauvent les vies, les messages MHPSS, etc.) o Diffusion des messages au même moment que des leçons d'enseignement à distance o Formation des enseignants et autres acteurs (COPA/COGES, parents) dans les petits groupes et/ou par distance 	Education	1	ADRA
Djugu	Drodro	4	Prevention / preparation / prise en charge sante / mitigation	<p>Paquet d'activités 2 (sensibilisation):</p> <ul style="list-style-type: none"> o Développement du matériel supplémentaire pour la sensibilisation du COVID-19 (messages qui sauvent les vies, les messages MHPSS, etc.) o Diffusion des messages au même moment que des leçons d'enseignement à distance o Formation des enseignants et autres acteurs (COPA/COGES, parents) dans les petits groupes et/ou par distance <p>Paquet d'activités 1 (éducation à distance):</p> <ul style="list-style-type: none"> o Diffusion des leçons d'enseignement à distance basé sur le programme national par radio, télévision, SMS, internet (ou possible), matériaux en papier, etc. o Développement du matériel supplémentaire pour l'apprentissage à distance (leçons, etc.) o Formation des enseignants et autres acteurs (COPA/COGES, parents) dans les petits groupes et/ou par distance o Fourniture de matériel pour les enseignants et les apprenants à domicile o Mise en place d'un numéro vert pour les contacts confidentiels avec enfants avec besoin spécifique (Allo !) 	Education	1	NRC
Goma	Goma	2	Prevention / preparation / prise en charge sante	<p>Paquet d'activités 2 (sensibilisation):</p> <ul style="list-style-type: none"> o Développement du matériel supplémentaire pour la sensibilisation du COVID-19 (messages qui sauvent les vies, les messages MHPSS, etc.) o Diffusion des messages au même moment que des leçons d'enseignement à distance o Formation des enseignants et autres acteurs (COPA/COGES, parents) dans les petits groupes et/ou par distance 	Education	1	ADRA NRC AVSI

Masisi	Mweso	4	Prevention / preparation / prise en charge sante / mitigation	<p>Paquet d'activités 2 (sensibilisation):</p> <ul style="list-style-type: none"> o Développement du matériel supplémentaire pour la sensibilisation du COVID-19 (messages qui sauvent les vies, les messages MHPSS, etc.) o Diffusion des messages au même moment que des leçons d'enseignement à distance o Formation des enseignants et autres acteurs (COPA/COGES, parents) dans les petits groupes et/ou par distance <p>Paquet d'activités 1 (éducation à distance):</p> <ul style="list-style-type: none"> o Diffusion des leçons d'enseignement à distance basé sur le programme national par radio, télévision, SMS, internet (ou possible), matériaux en papier, etc. o Développement du matériel supplémentaire pour l'apprentissage à distance (leçons, etc.) o Formation des enseignants et autres acteurs (COPA/COGES, parents) dans les petits groupes et/ou par distance o Fourniture de matériel pour les enseignants et les apprenants à domicile o Mise en place d'un numéro vert pour les contacts confidentiels avec enfants avec besoin spécifique (Allo !) 	Education	1	ADRA NRC AVSI
Lubero	Alimbongo	2	Prevention / preparation / prise en charge sante	<p>Paquet d'activités 2 (sensibilisation):</p> <ul style="list-style-type: none"> o Développement du matériel supplémentaire pour la sensibilisation du COVID-19 (messages qui sauvent les vies, les messages MHPSS, etc.) o Diffusion des messages au même moment que des leçons d'enseignement à distance o Formation des enseignants et autres acteurs (COPA/COGES, parents) dans les petits groupes et/ou par distance 	Education	1	ADRA NRC AVSI
Lubero	Kayna	3	Prevention / preparation / prise en charge sante	<p>Paquet d'activités 2 (sensibilisation):</p> <ul style="list-style-type: none"> o Développement du matériel supplémentaire pour la sensibilisation du COVID-19 (messages qui sauvent les vies, les messages MHPSS, etc.) o Diffusion des messages au même moment que des leçons d'enseignement à distance o Formation des enseignants et autres acteurs (COPA/COGES, parents) dans les petits groupes et/ou par distance 	Education	1	ADRA NRC AVSI
Lubero	Musienene	2	Prevention / preparation / prise en charge sante	<p>Paquet d'activités 2 (sensibilisation):</p> <ul style="list-style-type: none"> o Développement du matériel supplémentaire pour la sensibilisation du COVID-19 (messages qui sauvent les vies, les messages MHPSS, etc.) o Diffusion des messages au même moment que des leçons d'enseignement à distance o Formation des enseignants et autres acteurs (COPA/COGES, parents) dans les petits groupes et/ou par distance 	Education	1	ADRA NRC AVSI
Oicha	Kalunguta	3	Prevention / preparation / prise en charge sante	<p>Paquet d'activités 2 (sensibilisation):</p> <ul style="list-style-type: none"> o Développement du matériel supplémentaire pour la sensibilisation du COVID-19 (messages qui sauvent les vies, les messages MHPSS, etc.) o Diffusion des messages au même moment que des leçons d'enseignement à distance 	Education	1	ADRA NRC AVSI

				o Formation des enseignants et autres acteurs (COPA/COGES, parents) dans les petits groupes et/ou par distance			
Oicha	Mabalako	3	Prevention / preparation / prise en charge sante	Paquet d'activités 2 (sensibilisation): o Développement du matériel supplémentaire pour la sensibilisation du COVID-19 (messages qui sauvent les vies, les messages MHPSS, etc.) o Diffusion des messages au même moment que des leçons d'enseignement à distance o Formation des enseignants et autres acteurs (COPA/COGES, parents) dans les petits groupes et/ou par distance	Education	1	ADRA NRC AVSI
Oicha	Oicha	3	Prevention / preparation / prise en charge sante	Paquet d'activités 2 (sensibilisation): o Développement du matériel supplémentaire pour la sensibilisation du COVID-19 (messages qui sauvent les vies, les messages MHPSS, etc.) o Diffusion des messages au même moment que des leçons d'enseignement à distance o Formation des enseignants et autres acteurs (COPA/COGES, parents) dans les petits groupes et/ou par distance Paquet d'activités 1 (éducation à distance): o Diffusion des leçons d'enseignement à distance basé sur le programme national par radio, télévision, SMS, internet (ou possible), matériaux en papier, etc. o Développement du matériel supplémentaire pour l'apprentissage à distance (leçons, etc.) o Formation des enseignants et autres acteurs (COPA/COGES, parents) dans les petits groupes et/ou par distance o Fourniture de matériel pour les enseignants et les apprenants à domicile o Mise en place d'un numéro vert pour les contacts confidentiels avec enfants avec besoin spécifique (Allo !)	Education	1	ADRA NRC AVSI
Oicha	Vuhovi	3	Prevention / preparation / prise en charge sante	Paquet d'activités 2 (sensibilisation): o Développement du matériel supplémentaire pour la sensibilisation du COVID-19 (messages qui sauvent les vies, les messages MHPSS, etc.) o Diffusion des messages au même moment que des leçons d'enseignement à distance o Formation des enseignants et autres acteurs (COPA/COGES, parents) dans les petits groupes et/ou par distance	Education	1	ADRA NRC AVSI
Beni	Beni	3	Prevention / preparation / prise en charge sante	Paquet d'activités 2 (sensibilisation): o Développement du matériel supplémentaire pour la sensibilisation du COVID-19 (messages qui sauvent les vies, les messages MHPSS, etc.) o Diffusion des messages au même moment que des leçons d'enseignement à distance o Formation des enseignants et autres acteurs (COPA/COGES, parents) dans les petits groupes et/ou par distance Paquet d'activités 1 (éducation à distance):	Education	1	ADRA NRC AVSI

				<ul style="list-style-type: none"> o Diffusion des leçons d'enseignement à distance basé sur le programme national par radio, télévision, SMS, internet (ou possible), matériaux en papier, etc. o Développement du matériel supplémentaire pour l'apprentissage à distance (leçons, etc.) o Formation des enseignants et autres acteurs (COPA/COGES, parents) dans les petits groupes et/ou par distance o Fourniture de matériel pour les enseignants et les apprenants à domicile o Mise en place d'un numéro vert pour les contacts confidentiels avec enfants avec besoin spécifique (Allo !) 			
Butembo	Butembo	3	Prevention / preparation / prise en charge sante	<p>Paquet d'activités 2 (sensibilisation):</p> <ul style="list-style-type: none"> o Développement du matériel supplémentaire pour la sensibilisation du COVID-19 (messages qui sauvent les vies, les messages MHPSS, etc.) o Diffusion des messages au même moment que des leçons d'enseignement à distance o Formation des enseignants et autres acteurs (COPA/COGES, parents) dans les petits groupes et/ou par distance 	Education	1	ADRA NRC AVSI
Butembo	Katwa	1	Prevention + preparation	<p>Paquet d'activités 2 (sensibilisation):</p> <ul style="list-style-type: none"> o Développement du matériel supplémentaire pour la sensibilisation du COVID-19 (messages qui sauvent les vies, les messages MHPSS, etc.) o Diffusion des messages au même moment que des leçons d'enseignement à distance o Formation des enseignants et autres acteurs (COPA/COGES, parents) dans les petits groupes et/ou par distance 	Education	1	ADRA NRC AVSI
Ubundu	Lolwa	2	Prevention / preparation / prise en charge sante	Formation et équipements de protection individuels des agents de santé (EPI)	WASH	1	Samaritan's Pulse
Irumu	Bunia	4	Prevention / preparation / prise en charge sante / mitigation	<p>Identification des zones les plus à risque dans les sites et centres collectifs et cartographie des points d'eau et infrastructures communautaires existantes pour prévoir la décongestion et l'ajout de points d'hygiène et d'assainissement</p> <p>Ajout de points d'hygiène et d'assainissement supplémentaires (latrines collectives, points de lavage des mains, etc.) et d'installations supplémentaires (cuisines collectives, etc.) dans les sites et dans les centres collectifs, pour minimiser le partage des équipements collectifs</p> <p>Promotion des bonnes pratiques d'hygiène et d'assainissement</p> <p>Formation et équipements de protection individuels des agents de santé (EPI)</p>	WASH	1	NRC IOM-AIDES SOLIDARITES INTERNATIONAL Samaritan's Pulse

Irumu	Komanda	3	Prevention / preparation / prise en charge sante	<p>Identification des zones les plus à risque dans les sites et centres collectifs et cartographie des points d'eau et infrastructures communautaires existantes pour prévoir la décongestion et l'ajout de points d'hygiène et d'assainissement</p> <p>Ajout de points d'hygiène et d'assainissement supplémentaires (latrines collectives, points de lavage des mains, etc.) et d'installations supplémentaires (cuisines collectives, etc.) dans les sites et dans les centres collectifs, pour minimiser le partage des équipements collectifs</p> <p>Promotion des bonnes pratiques d'hygiène et d'assainissement</p> <p>Formation et équipements de protection individuels des agents de santé (EPI)</p>	WASH	1	<p>NRC IOM-AIDES SOLIDARITES INTERNATIONAL Samaritan's Pulse</p>
Irumu	Nyankunde	2	Prevention / preparation / prise en charge sante	<p>Promotion des bonnes pratiques d'hygiène et d'assainissement</p> <p>Formation et équipements de protection individuels des agents de santé (EPI)</p>	WASH	1	<p>NRC IOM-AIDES SOLIDARITES INTERNATIONAL Samaritan's Pulse</p>
Irumu	Rwampara	2	Prevention / preparation / prise en charge sante	<p>Promotion des bonnes pratiques d'hygiène et d'assainissement</p> <p>Formation et équipements de protection individuels des agents de santé (EPI)</p>	WASH	1	<p>NRC IOM-AIDES SOLIDARITES INTERNATIONAL Samaritan's Pulse</p>
Mambasa	Lolwa	1	Prevention + preparation	<p>Promotion des bonnes pratiques d'hygiène et d'assainissement</p>	WASH	1	<p>Samaritan's Pulse</p>
Mambasa	Mambasa	3	Prevention / preparation / prise en charge sante	<p>Identification des zones les plus à risque dans les sites et centres collectifs et cartographie des points d'eau et infrastructures communautaires existantes pour prévoir la décongestion et l'ajout de points d'hygiène et d'assainissement</p> <p>Ajout de points d'hygiène et d'assainissement supplémentaires (latrines collectives, points de lavage des mains, etc.) et d'installations supplémentaires (cuisines collectives, etc.) dans les sites et dans les centres collectifs, pour minimiser le partage des équipements collectifs</p> <p>Distribution kit PCI WASH dans les structures de santé</p>	WASH	1	<p>NRC IOM-AIDES SOLIDARITES INTERNATIONAL Trocaire</p>
Mambasa	Mandima	4	Prevention / preparation / prise en charge sante / mitigation	<p>Ajout de points d'hygiène et d'assainissement supplémentaires (latrines collectives, points de lavage des mains, etc.) et d'installations supplémentaires (cuisines collectives, etc.) dans les sites et dans les centres collectifs, pour minimiser le partage des équipements collectifs</p> <p>Promotion des bonnes pratiques d'hygiène et</p>	WASH	1	<p>ADRA</p>

				d'assainissement			
				Distribution kit PCI WASH dans les structures de santé			
Djugu	Drodro	4	Prevention / preparation / prise en charge sante / mitigation	<p>Identification des zones les plus à risque dans les sites et centres collectifs et cartographie des points d'eau et infrastructures communautaires existantes pour prévoir la décongestion et l'ajout de points d'hygiène et d'assainissement</p> <p>Ajout de points d'hygiène et d'assainissement supplémentaires (latrines collectives, points de lavage des mains, etc.) et d'installations supplémentaires (cuisines collectives, etc.) dans les sites et dans les centres collectifs, pour minimiser le partage des équipements collectifs</p> <p>Promotion des bonnes pratiques d'hygiène et d'assainissement</p>	WASH	1	NRC IOM-AIDES SOLIDARITES INTERNATIONAL
Djugu	Fataki	4	Prevention / preparation / prise en charge sante / mitigation	<p>Identification des zones les plus à risque dans les sites et centres collectifs et cartographie des points d'eau et infrastructures communautaires existantes pour prévoir la décongestion et l'ajout de points d'hygiène et d'assainissement</p> <p>Ajout de points d'hygiène et d'assainissement supplémentaires (latrines collectives, points de lavage des mains, etc.) et d'installations supplémentaires (cuisines collectives, etc.) dans les sites et dans les centres collectifs, pour minimiser le partage des équipements collectifs</p>	WASH	1	NRC IOM-AIDES SOLIDARITES INTERNATIONAL
Djugu	Nizi	3	Prevention / preparation / prise en charge sante	<p>Identification des zones les plus à risque dans les sites et centres collectifs et cartographie des points d'eau et infrastructures communautaires existantes pour prévoir la décongestion et l'ajout de points d'hygiène et d'assainissement</p> <p>Ajout de points d'hygiène et d'assainissement supplémentaires (latrines collectives, points de lavage des mains, etc.) et d'installations supplémentaires (cuisines collectives, etc.) dans les sites et dans les centres collectifs, pour minimiser le partage des équipements collectifs</p>	WASH	1	NRC IOM-AIDES SOLIDARITES INTERNATIONAL
Djugu	Rethy	4	Prevention / preparation / prise en charge sante / mitigation	<p>Identification des zones les plus à risque dans les sites et centres collectifs et cartographie des points d'eau et infrastructures communautaires existantes pour prévoir la décongestion et l'ajout de points d'hygiène et d'assainissement</p> <p>Ajout de points d'hygiène et d'assainissement supplémentaires (latrines collectives, points de lavage des mains, etc.) et d'installations supplémentaires (cuisines collectives, etc.) dans les sites et dans les centres collectifs, pour minimiser le partage des équipements collectifs</p>	WASH	1	NRC IOM-AIDES SOLIDARITES INTERNATIONAL

Mahagi	Angumu	4	Prevention / preparation / prise en charge sante / mitigation	<p>Identification des zones les plus à risque dans les sites et centres collectifs et cartographie des points d'eau et infrastructures communautaires existantes pour prévoir la décongestion et l'ajout de points d'hygiène et d'assainissement</p> <p>Ajout de points d'hygiène et d'assainissement supplémentaires (latrines collectives, points de lavage des mains, etc.) et d'installations supplémentaires (cuisines collectives, etc.) dans les sites et dans les centres collectifs, pour minimiser le partage des équipements collectifs</p>	WASH	1	<p>NRC IOM-AIDES SOLIDARITES INTERNATIONAL</p>
Mahagi	Mahagi	2	Prevention / preparation / prise en charge sante	<p>Identification des zones les plus à risque dans les sites et centres collectifs et cartographie des points d'eau et infrastructures communautaires existantes pour prévoir la décongestion et l'ajout de points d'hygiène et d'assainissement</p> <p>Ajout de points d'hygiène et d'assainissement supplémentaires (latrines collectives, points de lavage des mains, etc.) et d'installations supplémentaires (cuisines collectives, etc.) dans les sites et dans les centres collectifs, pour minimiser le partage des équipements collectifs</p> <p>Distribution kit PCI WASH dans les structures de santé</p>	WASH	1	<p>NRC IOM-AIDES SOLIDARITES INTERNATIONAL</p>
Aru	Aru	2	Prevention / preparation / prise en charge sante	<p>Identification des zones les plus à risque dans les sites et centres collectifs et cartographie des points d'eau et infrastructures communautaires existantes pour prévoir la décongestion et l'ajout de points d'hygiène et d'assainissement</p> <p>Ajout de points d'hygiène et d'assainissement supplémentaires (latrines collectives, points de lavage des mains, etc.) et d'installations supplémentaires (cuisines collectives, etc.) dans les sites et dans les centres collectifs, pour minimiser le partage des équipements collectifs</p>	WASH	1	<p>NRC IOM-AIDES SOLIDARITES INTERNATIONAL</p>
Masisi	Mweso	4	Prevention / preparation / prise en charge sante / mitigation	<p>Identification des zones les plus à risque dans les sites et centres collectifs et cartographie des points d'eau et infrastructures communautaires existantes pour prévoir la décongestion et l'ajout de points d'hygiène et d'assainissement</p> <p>Ajout de points d'hygiène et d'assainissement supplémentaires (latrines collectives, points de lavage des mains, etc.) et d'installations supplémentaires (cuisines collectives, etc.) dans les sites et dans les centres collectifs, pour minimiser le partage des équipements collectifs</p>	WASH		<p>ADRA NRC Alima Cluster WASH (PPSSP, CNPR, CEPROSSAN) Save Communities in Conflicts SOLIDARITES INTERNATIONAL / Heks-Eper / WHH AVUDS JRS SOLIDARITES INTERNATIONAL</p>
Walikale	Pinga	3	Prevention / preparation / prise en charge sante	<p>Identification des zones les plus à risque dans les sites et centres collectifs et cartographie des points d'eau et infrastructures communautaires existantes pour prévoir la décongestion et l'ajout de points d'hygiène et d'assainissement</p>	WASH		<p>ADRA NRC Alima Cluster WASH (PPSSP, CNPR, CEPROSSAN) Save Communities in Conflicts</p>

				<p>Ajout de points d'hygiène et d'assainissement supplémentaires (latrines collectives, points de lavage des mains, etc.) et d'installations supplémentaires (cuisines collectives, etc.) dans les sites et dans les centres collectifs, pour minimiser le partage des équipements collectifs</p>			<p>SOLIDARITES INTERNATIONAL / Heks-Eper / WHH AVUDS JRS SOLIDARITES INTERNATIONAL</p>
Rutshuru	Birambizo	4	<p>Prevention / preparation / prise en charge sante / mitigation</p>	<p>Identification des zones les plus à risque dans les sites et centres collectifs et cartographie des points d'eau et infrastructures communautaires existantes pour prévoir la décongestion et l'ajout de points d'hygiène et d'assainissement</p> <p>Ajout de points d'hygiène et d'assainissement supplémentaires (latrines collectives, points de lavage des mains, etc.) et d'installations supplémentaires (cuisines collectives, etc.) dans les sites et dans les centres collectifs, pour minimiser le partage des équipements collectifs</p>	WASH		<p>ADRA NRC Alima Cluster WASH (PPSSP, CNPR, CEPROSSAN) Save Communities in Conflicts SOLIDARITES INTERNATIONAL / Heks-Eper / WHH AVUDS JRS SOLIDARITES INTERNATIONAL</p>
Lubero	Lubero	2	<p>Prevention / preparation / prise en charge sante</p>	<p>Identification des zones les plus à risque dans les sites et centres collectifs et cartographie des points d'eau et infrastructures communautaires existantes pour prévoir la décongestion et l'ajout de points d'hygiène et d'assainissement</p> <p>Ajout de points d'hygiène et d'assainissement supplémentaires (latrines collectives, points de lavage des mains, etc.) et d'installations supplémentaires (cuisines collectives, etc.) dans les sites et dans les centres collectifs, pour minimiser le partage des équipements collectifs</p>	WASH		<p>UPDHE Alima SCI DPS</p>
Oicha	Mabalako	3	<p>Prevention / preparation / prise en charge sante</p>	<p>Identification des zones les plus à risque dans les sites et centres collectifs et cartographie des points d'eau et infrastructures communautaires existantes pour prévoir la décongestion et l'ajout de points d'hygiène et d'assainissement</p> <p>Ajout de points d'hygiène et d'assainissement supplémentaires (latrines collectives, points de lavage des mains, etc.) et d'installations supplémentaires (cuisines collectives, etc.) dans les sites et dans les centres collectifs, pour minimiser le partage des équipements collectifs</p>	WASH		<p>ADRA NRC Alima Cluster WASH (PPSSP, CNPR, CEPROSSAN) Save Communities in Conflicts SOLIDARITES INTERNATIONAL / Heks-Eper / WHH AVUDS JRS SOLIDARITES INTERNATIONAL UPDHE SCI DPS</p>
Beni	Beni	3	<p>Prevention / preparation / prise en charge sante</p>	<p>Identification des zones les plus à risque dans les sites et centres collectifs et cartographie des points d'eau et infrastructures communautaires existantes pour prévoir la décongestion et l'ajout de points d'hygiène et d'assainissement</p> <p>Ajout de points d'hygiène et d'assainissement supplémentaires (latrines collectives, points de lavage des mains, etc.) et d'installations supplémentaires (cuisines collectives, etc.) dans les sites et dans les centres collectifs, pour minimiser le partage des équipements collectifs</p>	WASH		<p>NRC Alima Cluster WASH (PPSSP, CNPR, CEPROSSAN) Save Communities in Conflicts SOLIDARITES INTERNATIONAL / Heks-Eper / WHH AVUDS JRS SOLIDARITES INTERNATIONAL UPDHE SCI DPS</p>

Rutshuru	Kibirizi	3	Prevention / preparation / prise en charge sante	<p>Identification des zones les plus à risque dans les sites et centres collectifs et cartographie des points d'eau et infrastructures communautaires existantes pour prévoir la décongestion et l'ajout de points d'hygiène et d'assainissement</p> <p>Ajout de points d'hygiène et d'assainissement supplémentaires (latrines collectives, points de lavage des mains, etc.) et d'installations supplémentaires (cuisines collectives, etc.) dans les sites et dans les centres collectifs, pour minimiser le partage des équipements collectifs</p>	WASH		Save Communities in Conflicts
Djugu	Tchomia	4	Prevention / preparation / prise en charge sante / mitigation	<p>Site planning et Identification/Construction espaces de quarantaine pour toute nouvelle vague d'arrive dans le site avec les infrastructures sanitaires y relatives</p> <p>Renforcer les comites des sites sur le suivi des mesures de prévention. Installer/renforcer les réseaux des points focaux CODIV 19 dans chaque comité sectoriel des sites pour assurer une communication continue (mise en place, renforcement de capacite, élaboration des ToR, soutien aux plans d'action, ...)</p> <p>1)Organiser des sessions de sensibilisation sur la maladie, les modes de contamination et les moyens de prévention au niveau du site.</p> <p>2)Organiser des séances de dissémination par bloc des mesures d'hygiène disponible.</p> <p>3)Faciliter l'accès aux matériels de communication (IEC) pour une compréhension facile et large diffusion des actions préventives.</p> <p>4)Renforcer le système de communication sur les avantages des mesures d'hygiène, connaissance des points de traitement et la non-discrimination des personnes</p>	CCCM	1	CARITAS, AVSI, INTERSOS, OXFAM, PROTECTION CIVILE, UNHCR
Irumu	Lita	4	Prevention / preparation / prise en charge sante / mitigation	<p>Site planning et Identification/Construction espaces de quarantaine pour toute nouvelle vague d'arrive dans le site avec les infrastructures sanitaires y relatives</p> <p>Renforcer les comites des sites sur le suivi des mesures de prévention. Installer/renforcer les réseaux des points focaux CODIV 19 dans chaque comité sectoriel des sites pour assurer une communication continue (mise en place, renforcement de capacite, élaboration des ToR, soutien aux plans d'action, ...)</p> <p>1)Organiser des sessions de sensibilisation sur la maladie, les modes de contamination et les moyens de prévention au niveau du site.</p> <p>2)Organiser des séances de dissémination par bloc des mesures d'hygiène disponible.</p> <p>3)Faciliter l'accès aux matériels de communication (IEC) pour une compréhension facile et large diffusion des actions préventives.</p> <p>4)Renforcer le système de communication sur les avantages</p>	CCCM		CARITAS, NRC, PRODAEWI, INTERSOS, PROTECTION CIVILE, UNHCR

				des mesures d'hygiène, connaissance des points de traitement et la non-discrimination des personnes			
Irumu	Rwampara	2	Prevention / preparation / prise en charge sante	Organiser des sessions de sensibilisation sur la maladie, le mode de contamination et les moyens de prévention. Renforcer les comites des sites sur le suivi des mesures de prévention.	CCCM	1	CARITAS, UNHCR, SADEC, MSF, PROTECTION CIVILE
Irumu	Bunia	4	Prevention / preparation / prise en charge sante / mitigation	Site planning et Identification/Construction espaces de quarantaine pour toute nouvelle vague d'arrive dans le site avec les infrastructures sanitaires y relatives Renforcer les comites des sites sur le suivi des mesures de prévention. Installer/renforcer les réseaux des points focaux CODIV 19 dans chaque comité sectoriel des sites pour assurer une communication continue (mise en place, renforcement de capacite, élaboration des ToR, soutien aux plans d'action, ...) 1)Organiser des sessions de sensibilisation sur la maladie, les modes de contamination et les moyens de prévention au niveau du site. 2)Organiser des séances de dissémination par bloc des mesures d'hygiène disponible. 3)Faciliter l'accès aux matériels de communication (IEC) pour une compréhension facile et large diffusion des actions préventives. 4)Renforcer le système de communication sur les avantages des mesures d'hygiène, connaissance des points de traitement et la non-discrimination des personnes	CCCM	1	OIM/AIDES NRC UNHCR
Irumu	Komanda	3	Prevention / preparation / prise en charge sante	Renforcer les comites des sites sur le suivi des mesures de prévention. Installer/renforcer les réseaux des points focaux CODIV 19 dans chaque comité sectoriel des sites pour assurer une communication continue (mise en place, renforcement de capacite, élaboration des ToR, soutien aux plans d'action, ...) 1)Organiser des sessions de sensibilisation sur la maladie, les modes de contamination et les moyens de prévention au niveau du site. 2)Organiser des séances de dissémination par bloc des mesures d'hygiène disponible. 3)Faciliter l'accès aux matériels de communication (IEC) pour une compréhension facile et large diffusion des actions préventives. 4)Renforcer le système de communication sur les avantages des mesures d'hygiène, connaissance des points de traitement et la non-discrimination des personnes	CCCM	1	OIM/AIDES NRC UNHCR
Mambasa	Mandima	4	Prevention / preparation / prise en charge sante / mitigation	Renforcer les comites des sites sur le suivi des mesures de prévention. Installer/renforcer les réseaux des points focaux CODIV 19 dans chaque comité sectoriel des sites pour assurer une communication continue (mise en place, renforcement de capacite, élaboration des ToR, soutien aux plans d'action, ...)	CCCM	1	OIM/AIDES NRC UNHCR ADRA

				<p>1)Organiser des sessions de sensibilisation sur la maladie, les modes de contamination et les moyens de prévention au niveau du site.</p> <p>2)Organiser des séances de dissémination par bloc des mesures d'hygiène disponible.</p> <p>3)Faciliter l'accès aux matériels de communication (IEC) pour une compréhension facile et large diffusion des actions préventives.</p> <p>4)Renforcer le système de communication sur les avantages des mesures d'hygiène, connaissance des points de traitement et la non-discrimination des personnes</p>			
Djugu	Drodro	4	Prevention / preparation / prise en charge sante / mitigation	<p>Site planning et Identification/Construction espaces de quarantaine pour toute nouvelle vague d'arrive dans le site avec les infrastructures sanitaires y relatives</p> <p>1)Organiser des sessions de sensibilisation sur la maladie, les modes de contamination et les moyens de prévention au niveau du site.</p> <p>2)Organiser des séances de dissémination par bloc des mesures d'hygiène disponible.</p> <p>3)Faciliter l'accès aux matériels de communication (IEC) pour une compréhension facile et large diffusion des actions préventives.</p> <p>4)Renforcer le système de communication sur les avantages des mesures d'hygiène, connaissance des points de traitement et la non-discrimination des personnes</p>	CCCM	1	OIM NRC UNHCR
Djugu	Nizi	3	Prevention / preparation / prise en charge sante	<p>Site planning et Identification/Construction espaces de quarantaine pour toute nouvelle vague d'arrive dans le site avec les infrastructures sanitaires y relatives</p> <p>Renforcer les comites des sites sur le suivi des mesures de prévention. Installer/renforcer les réseaux des points focaux CODIV 19 dans chaque comité sectoriel des sites pour assurer une communication continue (mise en place, renforcement de capacite, élaboration des ToR, soutien aux plans d'action, ...)</p> <p>1)Organiser des sessions de sensibilisation sur la maladie, les modes de contamination et les moyens de prévention au niveau du site.</p> <p>2)Organiser des séances de dissémination par bloc des mesures d'hygiène disponible.</p> <p>3)Faciliter l'accès aux matériels de communication (IEC) pour une compréhension facile et large diffusion des actions préventives.</p> <p>4)Renforcer le système de communication sur les avantages des mesures d'hygiène, connaissance des points de traitement et la non-discrimination des personnes</p>	CCCM	1	OIM/AIDES NRC UNHCR

Mahagi	Angumu	4	Prevention / preparation / prise en charge sante / mitigation	<p>Renforcer les comites des sites sur le suivi des mesures de prevention. Installer/renforcer les réseaux des points focaux CODIV 19 dans chaque comité sectoriel des sites pour assurer une communication continue (mise en place, renforcement de capacite, élaboration des ToR, soutien aux plans d'action, ...)</p> <p>1)Organiser des sessions de sensibilisation sur la maladie, les modes de contamination et les moyens de prevention au niveau du site.</p> <p>2)Organiser des séances de dissémination par bloc des mesures d'hygiène disponible.</p> <p>3)Faciliter l'accès aux matériels de communication (IEC) pour une compréhension facile et large diffusion des actions préventives.</p> <p>4)Renforcer le système de communication sur les avantages des mesures d'hygiène, connaissance des points de traitement et la non-discrimination des personnes</p>	CCCM	1	OIM/AIDES NRC UNHCR
Goma	Goma	2	Prevention / preparation / prise en charge sante	<p>Renforcer les comites des sites sur le suivi des mesures de prevention. Installer/renforcer les réseaux des points focaux CODIV 19 dans chaque comité sectoriel des sites pour assurer une communication continue (mise en place, renforcement de capacite, élaboration des ToR, soutien aux plans d'action, ...)</p> <p>1)Organiser des sessions de sensibilisation sur la maladie, les modes de contamination et les moyens de prevention au niveau du site.</p> <p>2)Organiser des séances de dissémination par bloc des mesures d'hygiène disponible.</p> <p>3)Faciliter l'accès aux matériels de communication (IEC) pour une compréhension facile et large diffusion des actions préventives.</p> <p>4)Renforcer le système de communication sur les avantages des mesures d'hygiène, connaissance des points de traitement et la non-discrimination des personnes</p>	CCCM	1	ADRA OIM-AIDES UNHCR CNR CARITAS JRS Save Communities in Conflicts
Masisi	Katoyi	3	Prevention / preparation / prise en charge sante	<p>Renforcer les comites des sites sur le suivi des mesures de prevention. Installer/renforcer les réseaux des points focaux CODIV 19 dans chaque comité sectoriel des sites pour assurer une communication continue (mise en place, renforcement de capacite, élaboration des ToR, soutien aux plans d'action, ...)</p> <p>1)Organiser des sessions de sensibilisation sur la maladie, les modes de contamination et les moyens de prevention au niveau du site.</p> <p>2)Organiser des séances de dissémination par bloc des mesures d'hygiène disponible.</p> <p>3)Faciliter l'accès aux matériels de communication (IEC) pour une compréhension facile et large diffusion des actions préventives.</p> <p>4)Renforcer le système de communication sur les avantages des mesures d'hygiène, connaissance des points de traitement et la non-discrimination des personnes</p>	CCCM	1	ADRA OIM-AIDES UNHCR CNR CARITAS JRS Save Communities in Conflicts

				<p>Monitoring des mouvements de la population dans sites et dans la communauté</p>			
Masisi	Masisi	4	<p>Prevention / preparation / prise en charge sante / mitigation</p>	<p>Site planning et Identification/Construction espaces de quarantaine pour toute nouvelle vague d'arrive dans le site avec les infrastructures sanitaires y relatives</p> <p>Renforcer les comites des sites sur le suivi des mesures de prevention. Installer/renforcer les réseaux des points focaux CODIV 19 dans chaque comité sectoriel des sites pour assurer une communication continue (mise en place, renforcement de capacite, élaboration des ToR, soutien aux plans d'action, ...)</p> <p>1)Organiser des sessions de sensibilisation sur la maladie, les modes de contamination et les moyens de prevention au niveau du site.</p> <p>2)Organiser des séances de dissémination par bloc des mesures d'hygiène disponible.</p> <p>3)Faciliter l'accès aux matériels de communication (IEC) pour une compréhension facile et large diffusion des actions préventives.</p> <p>4)Renforcer le système de communication sur les avantages des mesures d'hygiène, connaissance des points de traitement et la non-discrimination des personnes</p> <p>Monitoring des mouvements de la population dans sites et dans la communauté</p> <p>Installer/renforcer les réseaux intra comites dans les sites pour la gestion de tout mouvement sécurise dans le site, connaissance de la catégorie des personnes à risque, des effets de comorbidité (collecte de la température, respect des gestes barrières, ...).</p> <p>Former/Informer sur la procédure préventive, l'auto-protection, la cartographie de service et système de référencement à travers les CCI.</p>	CCCM	1	<p>ADRA OIM-AIDES UNHCR CNR CARITAS JRS Save Communities in Conflicts</p>
Masisi	Mweso	4	<p>Prevention / preparation / prise en charge sante / mitigation</p>	<p>Renforcer les comites des sites sur le suivi des mesures de prevention. Installer/renforcer les réseaux des points focaux CODIV 19 dans chaque comité sectoriel des sites pour assurer une communication continue (mise en place, renforcement de capacite, élaboration des ToR, soutien aux plans d'action, ...)</p> <p>1)Organiser des sessions de sensibilisation sur la maladie, les modes de contamination et les moyens de prevention au niveau du site.</p> <p>2)Organiser des séances de dissémination par bloc des mesures d'hygiène disponible.</p> <p>3)Faciliter l'accès aux matériels de communication (IEC) pour une compréhension facile et large diffusion des actions préventives.</p>	CCCM	1	<p>ADRA OIM-AIDES UNHCR CNR CARITAS JRS Save Communities in Conflicts</p>

				4)Renforcer le système de communication sur les avantages des mesures d'hygiène, connaissance des points de traitement et la non-discrimination des personnes			
Walikale	Pinga	3	Prevention / preparation / prise en charge sante	1)Organiser des sessions de sensibilisation sur la maladie, les modes de contamination et les moyens de prévention au niveau du site. 2)Organiser des séances de dissémination par bloc des mesures d'hygiène disponible. 3)Faciliter l'accès aux matériels de communication (IEC) pour une compréhension facile et large diffusion des actions préventives. 4)Renforcer le système de communication sur les avantages des mesures d'hygiène, connaissance des points de traitement et la non-discrimination des personnes	CCCM	1	ADRA OIM-AIDES UNHCR CNR CARITAS JRS Save Communities in Conflicts
Lubero	Alimbongo	2	Prevention / preparation / prise en charge sante	Renforcer les comites des sites sur le suivi des mesures de prévention. Installer/renforcer les réseaux des points focaux CODIV 19 dans chaque comité sectoriel des sites pour assurer une communication continue (mise en place, renforcement de capacite, élaboration des ToR, soutien aux plans d'action, ...) 1)Organiser des sessions de sensibilisation sur la maladie, les modes de contamination et les moyens de prévention au niveau du site. 2)Organiser des séances de dissémination par bloc des mesures d'hygiène disponible. 3)Faciliter l'accès aux matériels de communication (IEC) pour une compréhension facile et large diffusion des actions préventives. 4)Renforcer le système de communication sur les avantages des mesures d'hygiène, connaissance des points de traitement et la non-discrimination des personnes	CCCM	1	ADRA OIM-AIDES UNHCR CNR CARITAS JRS Save Communities in Conflicts
Lubero	Kayna	3	Prevention / preparation / prise en charge sante	Renforcer les comites des sites sur le suivi des mesures de prévention. Installer/renforcer les réseaux des points focaux CODIV 19 dans chaque comité sectoriel des sites pour assurer une communication continue (mise en place, renforcement de capacite, élaboration des ToR, soutien aux plans d'action, ...) 1)Organiser des sessions de sensibilisation sur la maladie, les modes de contamination et les moyens de prévention au niveau du site. 2)Organiser des séances de dissémination par bloc des mesures d'hygiène disponible. 3)Faciliter l'accès aux matériels de communication (IEC) pour une compréhension facile et large diffusion des actions préventives. 4)Renforcer le système de communication sur les avantages des mesures d'hygiène, connaissance des points de traitement et la non-discrimination des personnes	CCCM	1	ADRA OIM-AIDES UNHCR CNR CARITAS JRS Save Communities in Conflicts

Lubero	Musienene	2	Prevention / preparation / prise en charge sante	<p>Renforcer les comites des sites sur le suivi des mesures de prevention. Installer/renforcer les réseaux des points focaux CODIV 19 dans chaque comité sectoriel des sites pour assurer une communication continue (mise en place, renforcement de capacite, élaboration des ToR, soutien aux plans d'action, ...)</p> <p>1)Organiser des sessions de sensibilisation sur la maladie, les modes de contamination et les moyens de prevention au niveau du site.</p> <p>2)Organiser des séances de dissémination par bloc des mesures d'hygiène disponible.</p> <p>3)Faciliter l'accès aux matériels de communication (IEC) pour une compréhension facile et large diffusion des actions préventives.</p> <p>4)Renforcer le système de communication sur les avantages des mesures d'hygiène, connaissance des points de traitement et la non-discrimination des personnes</p>	CCCM	1	<p>ADRA OIM-AIDES UNHCR CNR CARITAS JRS Save Communities in Conflicts</p>
Oicha	Kalunguta	3	Prevention / preparation / prise en charge sante	<p>Renforcer les comites des sites sur le suivi des mesures de prevention. Installer/renforcer les réseaux des points focaux CODIV 19 dans chaque comité sectoriel des sites pour assurer une communication continue (mise en place, renforcement de capacite, élaboration des ToR, soutien aux plans d'action, ...)</p> <p>1)Organiser des sessions de sensibilisation sur la maladie, les modes de contamination et les moyens de prevention au niveau du site.</p> <p>2)Organiser des séances de dissémination par bloc des mesures d'hygiène disponible.</p> <p>3)Faciliter l'accès aux matériels de communication (IEC) pour une compréhension facile et large diffusion des actions préventives.</p> <p>4)Renforcer le système de communication sur les avantages des mesures d'hygiène, connaissance des points de traitement et la non-discrimination des personnes</p>	CCCM	1	<p>ADRA OIM-AIDES UNHCR CNR CARITAS JRS Save Communities in Conflicts</p>
Oicha	Mabalako	3	Prevention / preparation / prise en charge sante	<p>Renforcer les comites des sites sur le suivi des mesures de prevention. Installer/renforcer les réseaux des points focaux CODIV 19 dans chaque comité sectoriel des sites pour assurer une communication continue (mise en place, renforcement de capacite, élaboration des ToR, soutien aux plans d'action, ...)</p> <p>1)Organiser des sessions de sensibilisation sur la maladie, les modes de contamination et les moyens de prevention au niveau du site.</p> <p>2)Organiser des séances de dissémination par bloc des mesures d'hygiène disponible.</p> <p>3)Faciliter l'accès aux matériels de communication (IEC) pour une compréhension facile et large diffusion des actions préventives.</p> <p>4)Renforcer le système de communication sur les avantages des mesures d'hygiène, connaissance des points de traitement et la non-discrimination des personnes</p>	CCCM	1	<p>ADRA OIM-AIDES UNHCR CNR CARITAS JRS Save Communities in Conflicts</p>

Oicha	Oicha	3	Prevention / preparation / prise en charge sante	<p>1)Organiser des sessions de sensibilisation sur la maladie, les modes de contamination et les moyens de prévention au niveau du site.</p> <p>2)Organiser des séances de dissémination par bloc des mesures d'hygiène disponible.</p> <p>3)Faciliter l'accès aux matériels de communication (IEC) pour une compréhension facile et large diffusion des actions préventives.</p> <p>4)Renforcer le système de communication sur les avantages des mesures d'hygiène, connaissance des points de traitement et la non-discrimination des personnes</p>	CCCM	1	<p>ADRA</p> <p>OIM-AIDES</p> <p>UNHCR</p> <p>CNR</p> <p>CARITAS</p> <p>JRS</p> <p>Save Communities in Conflicts</p>
Oicha	Vuhovi	3	Prevention / preparation / prise en charge sante	<p>Renforcer les comites des sites sur le suivi des mesures de prévention. Installer/renforcer les réseaux des points focaux CODIV 19 dans chaque comité sectoriel des sites pour assurer une communication continue (mise en place, renforcement de capacite, élaboration des ToR, soutien aux plans d'action, ...)</p> <p>1)Organiser des sessions de sensibilisation sur la maladie, les modes de contamination et les moyens de prévention au niveau du site.</p> <p>2)Organiser des séances de dissémination par bloc des mesures d'hygiène disponible.</p> <p>3)Faciliter l'accès aux matériels de communication (IEC) pour une compréhension facile et large diffusion des actions préventives.</p> <p>4)Renforcer le système de communication sur les avantages des mesures d'hygiène, connaissance des points de traitement et la non-discrimination des personnes</p>	CCCM	1	<p>ADRA</p> <p>OIM-AIDES</p> <p>UNHCR</p> <p>CNR</p> <p>CARITAS</p> <p>JRS</p> <p>Save Communities in Conflicts</p>
Beni	Beni	3	Prevention / preparation / prise en charge sante	<p>Renforcer les comites des sites sur le suivi des mesures de prévention. Installer/renforcer les réseaux des points focaux CODIV 19 dans chaque comité sectoriel des sites pour assurer une communication continue (mise en place, renforcement de capacite, élaboration des ToR, soutien aux plans d'action, ...)</p> <p>1)Organiser des sessions de sensibilisation sur la maladie, les modes de contamination et les moyens de prévention au niveau du site.</p> <p>2)Organiser des séances de dissémination par bloc des mesures d'hygiène disponible.</p> <p>3)Faciliter l'accès aux matériels de communication (IEC) pour une compréhension facile et large diffusion des actions préventives.</p> <p>4)Renforcer le système de communication sur les avantages des mesures d'hygiène, connaissance des points de traitement et la non-discrimination des personnes</p>	CCCM	1	<p>ADRA</p> <p>OIM-AIDES</p> <p>UNHCR</p> <p>CNR</p> <p>CARITAS</p> <p>JRS</p> <p>Save Communities in Conflicts</p>
Butembo	Butembo	3	Prevention / preparation / prise en charge sante	<p>Renforcer les comites des sites sur le suivi des mesures de prévention. Installer/renforcer les réseaux des points focaux CODIV 19 dans chaque comité sectoriel des sites pour assurer une communication continue (mise en place, renforcement de capacite, élaboration des ToR, soutien aux plans d'action, ...)</p>	CCCM	1	<p>ADRA</p> <p>OIM-AIDES</p> <p>UNHCR</p> <p>CNR</p> <p>CARITAS</p>

				<p>1)Organiser des sessions de sensibilisation sur la maladie, les modes de contamination et les moyens de prévention au niveau du site.</p> <p>2)Organiser des séances de dissémination par bloc des mesures d'hygiène disponible.</p> <p>3)Faciliter l'accès aux matériels de communication (IEC) pour une compréhension facile et large diffusion des actions préventives.</p> <p>4)Renforcer le système de communication sur les avantages des mesures d'hygiène, connaissance des points de traitement et la non-discrimination des personnes</p>			<p>JRS</p> <p>Save Communities in Conflicts</p>
Butembo	Katwa	1	Prevention + preparation	<p>Renforcer les comites des sites sur le suivi des mesures de prévention. Installer/renforcer les réseaux des points focaux CODIV 19 dans chaque comité sectoriel des sites pour assurer une communication continue (mise en place, renforcement de capacité, élaboration des ToR, soutien aux plans d'action, ...)</p> <p>1)Organiser des sessions de sensibilisation sur la maladie, les modes de contamination et les moyens de prévention au niveau du site.</p> <p>2)Organiser des séances de dissémination par bloc des mesures d'hygiène disponible.</p> <p>3)Faciliter l'accès aux matériels de communication (IEC) pour une compréhension facile et large diffusion des actions préventives.</p> <p>4)Renforcer le système de communication sur les avantages des mesures d'hygiène, connaissance des points de traitement et la non-discrimination des personnes</p>	CCCM	1	<p>ADRA</p> <p>OIM-AIDES</p> <p>UNHCR</p> <p>CNR</p> <p>CARITAS</p> <p>JRS</p> <p>Save Communities in Conflicts</p>
Rutshuru	Bambo	4	Prevention / preparation / prise en charge sante / mitigation	<p>Site planning et Identification/Construction espaces de quarantaine pour toute nouvelle vague d'arrive dans le site avec les infrastructures sanitaires y relatives</p> <p>Renforcer les comites des sites sur le suivi des mesures de prévention. Installer/renforcer les réseaux des points focaux CODIV 19 dans chaque comité sectoriel des sites pour assurer une communication continue (mise en place, renforcement de capacité, élaboration des ToR, soutien aux plans d'action, ...)</p> <p>1)Organiser des sessions de sensibilisation sur la maladie, les modes de contamination et les moyens de prévention au niveau du site.</p> <p>2)Organiser des séances de dissémination par bloc des mesures d'hygiène disponible.</p> <p>3)Faciliter l'accès aux matériels de communication (IEC) pour une compréhension facile et large diffusion des actions préventives.</p> <p>4)Renforcer le système de communication sur les avantages des mesures d'hygiène, connaissance des points de traitement et la non-discrimination des personnes</p>	CCCM	1	<p>ADRA</p> <p>OIM-AIDES</p> <p>UNHCR</p> <p>CNR</p> <p>CARITAS</p> <p>JRS</p> <p>Save Communities in Conflicts</p>

				Monitoring des mouvements de la population dans sites et dans la communauté			
Rutshuru	Birambizo	4	Prevention / preparation / prise en charge sante / mitigation	<p>Site planning et Identification/Construction espaces de quarantaine pour toute nouvelle vague d'arrive dans le site avec les infrastructures sanitaires y relatives</p> <p>Renforcer les comites des sites sur le suivi des mesures de prévention. Installer/renforcer les réseaux des points focaux CODIV 19 dans chaque comité sectoriel des sites pour assurer une communication continue (mise en place, renforcement de capacite, élaboration des ToR, soutien aux plans d'action, ...)</p> <p>1)Organiser des sessions de sensibilisation sur la maladie, les modes de contamination et les moyens de prévention au niveau du site.</p> <p>2)Organiser des séances de dissémination par bloc des mesures d'hygiène disponible.</p> <p>3)Faciliter l'accès aux matériels de communication (IEC) pour une compréhension facile et large diffusion des actions préventives.</p> <p>4)Renforcer le système de communication sur les avantages des mesures d'hygiène, connaissance des points de traitement et la non-discrimination des personnes</p> <p>Monitoring des mouvements de la population dans sites et dans la communauté</p>	CCCM	1	<p>ADRA OIM-AIDES UNHCR CNR CARITAS JRS Save Communities in Conflicts</p>
Rutshuru	Kibirizi	3	Prevention / preparation / prise en charge sante	Monitoring des mouvements de la population dans sites et dans la communauté	CCCM	1	<p>IOM-AIDES Heks-Eper</p>