

CORONo

CAPPUCCIO DI PROTEZIONE CONTRO LE INFEZIONI PER IL PERSONALE DI SERVIZIO E
DI SOCCORSO

Covid-19 è un'infezione trasmessa per via aerea. Ciò significa che il virus si trasmette attraverso le vie respiratorie della persona affetta, in particolare tossendo o alzando la voce. Soprattutto durante la tosse, il personale infermieristico presente è esposto a una nuvola di goccioline.

Una maschera respiratoria impedirà a queste persone di inalare direttamente un tale virus, ma non può impedire al virus di depositarsi su superfici corporee non protette. Mentre le mani possono essere ampiamente pulite dal virus attraverso il lavaggio e la disinfezione, questo è impossibile per la fronte, le guance, i capelli, delle orecchie e la gola.

Pertanto, quando si ha a che fare con le infezioni trasmesse per via aerea, è della massima importanza coprire l'intera superficie del corpo, in modo che il virus possa essere smaltito con indumenti protettivi e non causare danni. Per proteggere il personale infermieristico dalle infezioni, è estremamente importante che la testa e la gola siano completamente coperte, per evitare che un movimento inconscio della mano porti agli occhi le particelle che si trovano sulla pelle.

Sulla base dell'esperienza clinica con gli indumenti protettivi contro le infezioni nell'ambito dell'aiuto umanitario internazionale, presso la Scuola universitaria professionale di Münster è stato sviluppato il CoroNo - un cappuccio per il personale dei servizi di assistenza e salvataggio facilmente producibile.



foto: Dzemila Muratovic

CORONo

CAPPUCCIO DI PROTEZIONE CONTRO LE INFEZIONI PER IL PERSONALE DI SERVIZIO E DI SOCCORSO

Quello di cui hai bisogno:

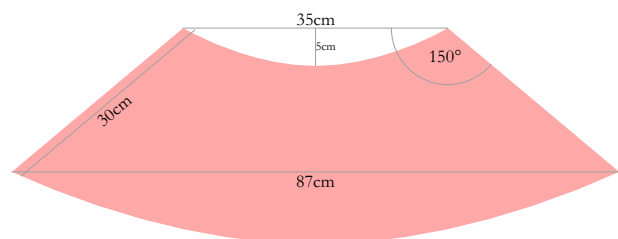
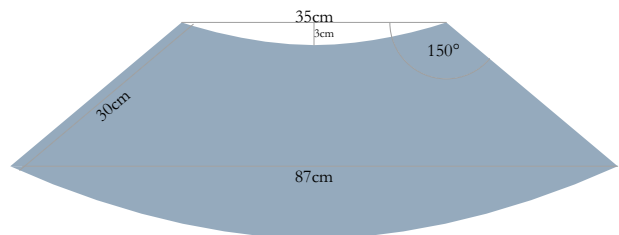
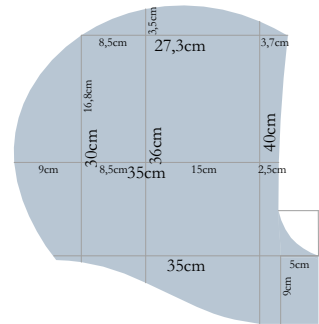
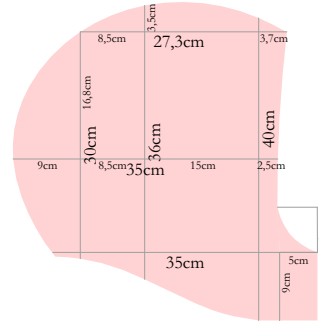
- una macchina da cucire
- un paio di forbici
- un metro a nastro / righe
- un geo-triangolo
- spille a testa
- panno che può essere bollito (come il cotone)
- filo che può essere bollito
- nastro elastico (circa 150 cm).

Capo:

- Rosa - cappuccio sinistro
- Blu - cappuccio destro
- Rosso - pezzo di protezione fronte
- Blu scuro - pezzo di protezione indietro
- (Le parti di protezione anteriore e posteriore possono essere accorciate a seconda delle esigenze.)

Attenzione: Quando si taglia il tessuto, lasciare sempre un bordo di circa 2 - 3 cm, da cucire.

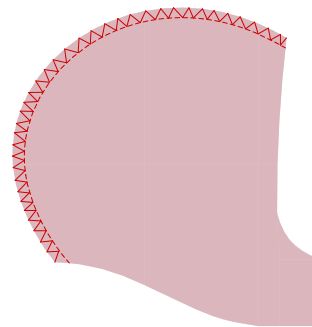
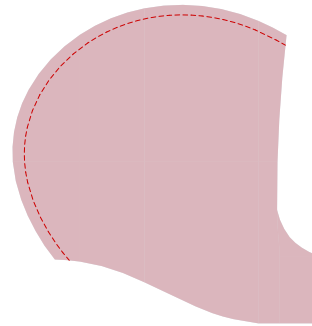
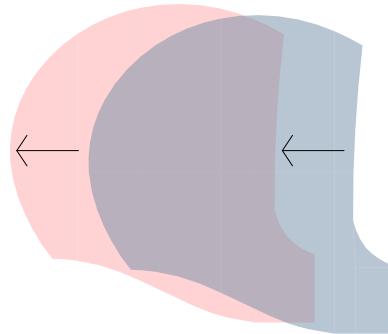
- La cucitura viene eseguita a sinistra e poi girato a destra, il che significa che le cuciture scompaiono all'interno del cappuccio.



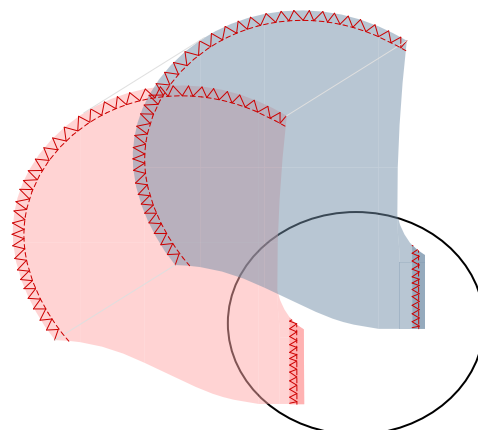
intrudozione

descrizione

1 . Cucire il cappuccio, poi fissare le cuciture con un punto in zigzag.



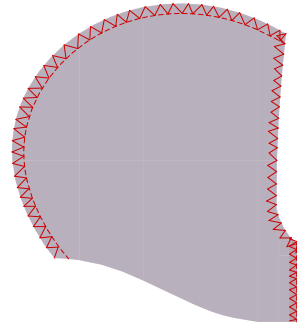
2 . Chiudere il cappuccio di fronte: Fissare ogni bordo con un punto zigzag, poi girare il panno e cucire le parti insieme.



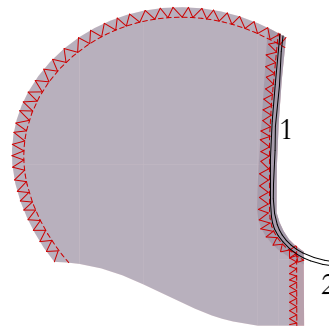
intrudozione

descrizione

3 . Fissare la cucitura con un punto zigzag.



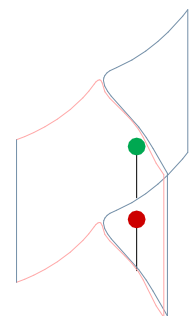
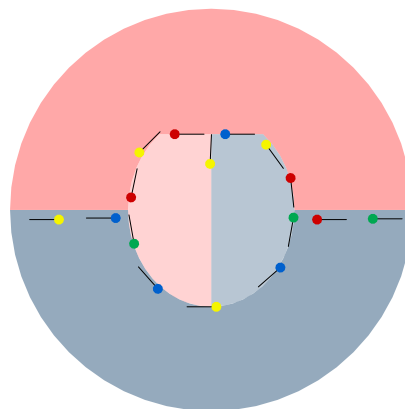
4 . 1. Girare il tessuto, inserire l'elastico e chiudere la cucitura con un punto semplice.



Attenzione: Non cucire insieme l'elastico con il panno; deve essere spostabile liberamente e dovrà essere cambiato in caso di danno.

4 . 2. Girare e cucire la parte anteriore del collo.

5 . Fissare la protezione fronte e indietro al cappuccio con dei spilli a testa. Poi spillare la protezione fronte con la protezione indietro.

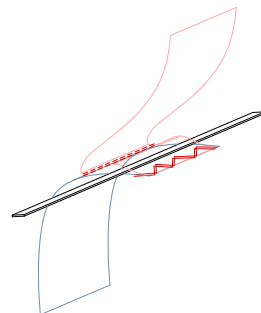
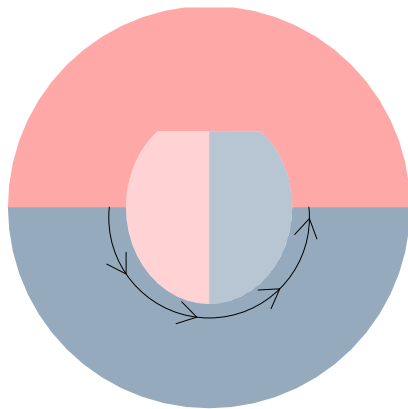


intrudozione

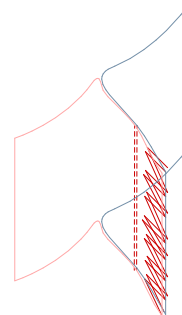
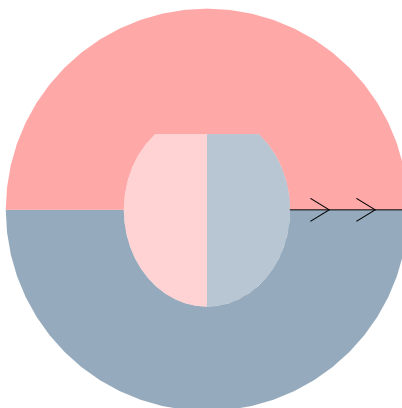
descrizione

6. Cucire il cappuccio e la protezione posteriore con un punto semplice. Inserire l'elastico e fissare questo ed entrambe le cuciture con un punto zigzag.

Attenzione: Non cucire insieme l'elastico con il panno; deve essere spostabile liberamente e dovrà essere cambiato in caso di danno.

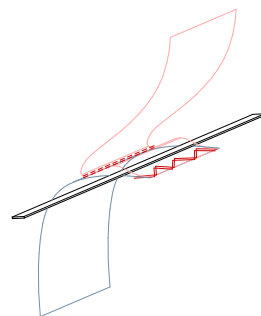
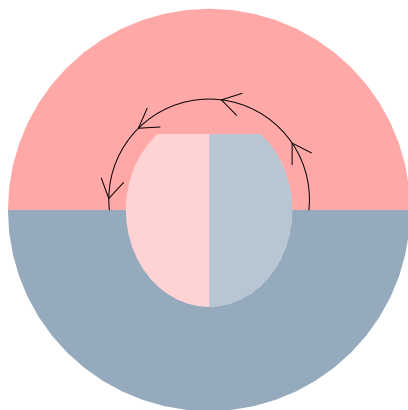


7. Prima di cucire la protezione frontale, la cucitura rossa e blu dev'essere cucita insieme e fissata con un punto zigzag.



8. Il cappuccio e la protezione fronte devono essere cuciti insieme con un punto semplice. Inserire il nastro elastico e fissare questo ed entrambe le cuciture con un punto zigzag.

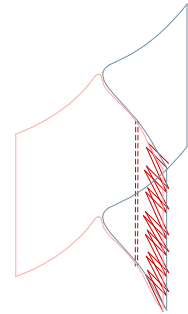
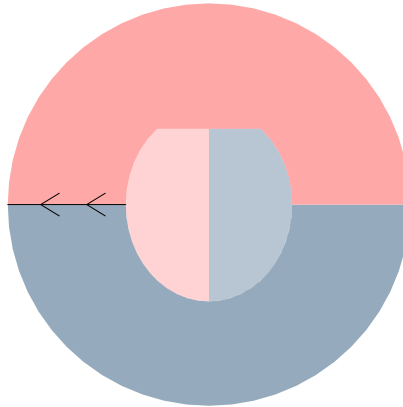
Attenzione: Non cucire insieme l'elastico con il panno; deve essere spostabile liberamente e dovrà essere cambiato in caso di danno.



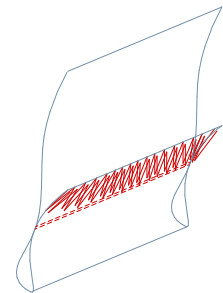
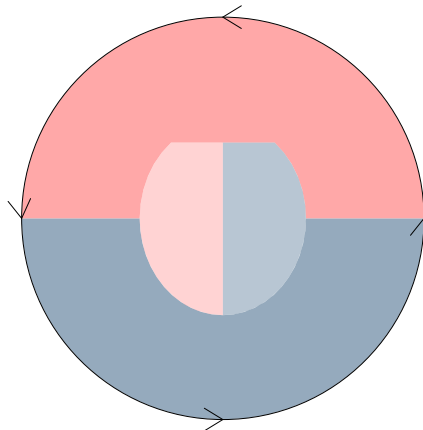
intruduzione

descrizione

9. Anche la seconda cucitura rossa e blu dev'essere cucita insieme e fissata con un punto zigzag.



10. Alla fine, la protezione fronte e quella indietro viene fissata con un punto Zigzag, la cucitura viene capovolta e cucita con punto semplice.



Se avete domande o suggerimenti,
contattateci:

Larissa Bimberg:
Bimberg.corono@web.de

Rimanete in salute!

Il team del CoroNo:

Prof. Dr. med. Joachim Gardemann
Annika Marie Buschmann und
Larissa Viktoria Bimberg