

COVID-19 TOOLBOX

MEDBOX.ORG

Nota Informativa

A equipa da MEDBOX secção com a publicação de notas informativas sobre assuntos relacionados com o COVID-19. Gostaríamos de receber o seu feedback sobre a presente nota informativa ou tópicos que gostaria que fossem abordados em notas informativas futuras. Os utilizadores registados MEDBOX podem visualizar os documentos mais recentes na secção “My News”, seleccionando a suas preferências pessoais na secção “My Profile”.

Prevenção e Controlo da Infecção COVID-19

No contexto da COVID-19, em que ainda não estão disponíveis nem um tratamento estão disponíveis, as intervenções não farmacêuticas são essenciais para reduzir a transmissão do vírus. Esta nota informativa contém uma serie de documentos sobre prevenção e controlo no contexto da COVID-19 em Português.

Mais informação sobre higiene das mãos pode ser encontrada na categoria “[Higiene das Mãos](#)” na Toolbox COVID-19 ou na secção principal Recursos Chave → WASH → [Higiene das Mãos](#) da MEDBOX. É possível filtrar o documento por idioma.

Mais informação acerca de outras medidas preventivas, tal como distanciamento social ou uso de máscara, pode ser encontrada na categoria Controlo da Infecção e Equipamento de Protecção Pessoal (EPP) da Toolbox COVID-19 TOOLBOX.

A MEDBOX criou a Toolbox COVID-19 (www.covid19box.org), um conjunto de recursus actualizados de alta qualidade relativos à COVID-19. Esta ferramenta agrega directrizes, material de IEC, incluindo vídeos e cursos online, planos de acção e muito mais num único site.

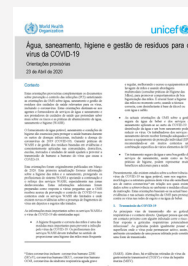
Recursos Úteis na MEDBOX

Directrizes para profissionais

Água, saneamento, higiene e gestão de resíduos para o vírus da COVID-19 *World Health Organization*

Estas orientações provisórias complementam os documentos sobre prevenção e controlo das infecções (PCI) sintetizando as orientações da OMS sobre água, saneamento e gestão de resíduos dos cuidados de saúde relevantes para os vírus, incluindo o coronavírus. Estas orientações destinam-se aos agentes e fornecedores de serviços de água e saneamento e aos prestadores de cuidados de saúde que pretendam saber mais sobre os riscos e as práticas de abastecimento de água, saneamento e higiene (WASH).

<https://www.medbox.org/document/agua-saneamento-higiene-e-gestao-de-residuos-para-o-virus-da-covid-19>



Orientação sobre o uso de máscaras no contexto da COVID-19. Orientação provisória, 6 de abril de 2020

Pan American Health Organization (PAHO), OPS

Introdução: Este documento fornece orientações rápidas sobre o uso de máscaras médicas em comunidades, em domicílios e em unidades de saúde em áreas que relataram surtos causados pelo novo coronavírus de 2019 (2019-nCoV). Destina-se a profissionais de saúde pública e de prevenção e controle de infecção (IPC), gerentes de atenção à saúde, profissionais de saúde e agentes comunitários de saúde. Será revisto à medida que mais dados PCI estiverem disponíveis. Com as informações disponíveis actualmente, presume-se que a via de transmissão humano a humano do 2019-nCoV seja por gotículas respiratórias ou contacto. Qualquer pessoa que esteja em contacto próximo (dentro de 1 metro) com alguém com sintomas respiratórios (por exemplo, espirros, tosse, etc.) está sob risco de exposição a gotículas respiratórias potencialmente infectante. Máscaras médicas são máscaras cirúrgicas ou de procedimento que são planas ou com pregas (algumas são como copos); elas são afixadas na cabeça com tiras.

<https://www.medbox.org/document/orientacao-sobre-o-uso-de-mascaras-no-contexto-da-covid-19-orientacao-provisoria-6-de-abril-de-2020>

Uso racional de equipamentos de proteção individual para a doença causada pelo coronavírus 2019 (COVID-19)

Pan American Health Organization (PAHO), OPS

Orientação provisória, 6 de abril de 2020: Este documento resume as recomendações da OMS para o uso racional de equipamentos de proteção individual (EPIs) em unidades de saúde e na assistência domiciliar, bem como no manuseio de cargas; avalia também a situação atual da cadeia de abastecimento global e as considerações para tomada de decisão durante desabastecimentos graves de EPIs. Este documento não inclui recomendações para membros da comunidade em geral. Clique aqui para mais informações sobre recomendações da OMS para uso de máscara na comunidade em geral. Nesse contexto, EPIs incluem luvas, máscaras faciais cirúrgicas/de uso médico - aqui denominadas “máscaras cirúrgicas”, óculos de proteção, protector facial do tipo face shield, e aventais, bem como itens para procedimentos específicos - respiradores com máscara facial de filtração (padrão N95 ou PFF2 ou PFF3 ou equivalente) - aqui denominados “respiradores” - e capote.

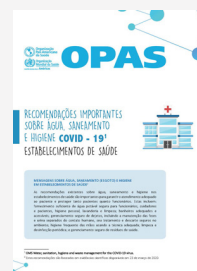
<https://www.medbox.org/document/uso-razional-de-equipamentos-de-protecao-individual-para-a-doenca-causada-pelo-coronavirus-2019-covid-19>

Recomendações importantes sobre água, saneamento e higiene COVID - 19 - ESTABELECIMENTOS DE SAÚDE

Pan American Health Organization PAHO, World Health Organization WHO

A nota informativa inclui as medidas básicas a serem implementadas para garantir a segurança da água para os profissionais de saúde, pacientes e visitantes; higiene pessoal; lavanderia e limpeza; banheiros adequados e acessíveis; gerenciamento seguro de excretas, o qual inclui manter excretas (fezes e urina) separados do contato humano, seu tratamento e descarte seguros no ambiente; higiene frequente das mãos usando a técnica adequada; limpeza e desinfecção periódicas; e gerenciamento seguro de resíduos de serviços de saúde.

<https://www.medbox.org/document/recomendacoes-importantes-sobre-agua-saneamento-e-higiene-covid-19-estabelecimentos-de-saude>



Para o Público em Geral e a Comunidade Formação

Orientações sobre o uso de máscaras na comunidade, durante o atendimento domiciliar e em estabelecimentos de saúde no contexto do novo surto de coronavírus (2019-nCoV)

Pan American Health Organization (PAHO), OPS

Este documento fornece orientações rápidas sobre o uso de máscaras médicas em comunidades, em domicílios e em unidades de saúde em áreas que relataram surtos causados pelo novo coronavírus de 2019 (2019-nCoV). Destina-se a profissionais de saúde pública e de prevenção e controle de infecção (IPC), gerentes de atenção à saúde, profissionais de saúde e agentes comunitários de saúde. Será revisado à medida que mais PCI dados estiverem disponíveis.

<https://www.medbox.org/document/orientacoes-sobre-o-uso-de-mascaras-na-comunidade-durante-o-atendimento-domiciliar-e-em-estabelecimentos-de-saude-no-contexto-do-novo-surto-de-coronavirus-2019-ncov>

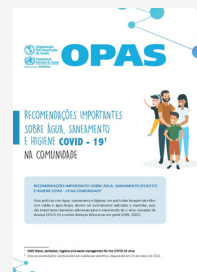


Recomendações importantes sobre água, saneamento e higiene COVID - 19 - NA COMUNIDADE

Pan American Health Organization PAHO, World Health Organization WHO

A nota informativa tem como objetivo promover boas práticas de água, saneamento e higiene, principalmente a lavagem das mãos com sabão como uma barreira importante à transmissão do COVID-19 e outras doenças infecciosas. A nota também fornece mensagens sobre medidas para a limpeza e desinfecção da casa.

<https://www.medbox.org/document/recomendacoes-importantes-sobre-agua-saneamento-e-higiene-covid-19-na-comunidade>

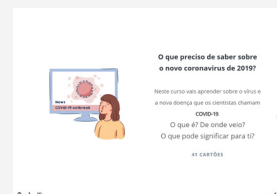


Novo Coronavirus 2019 curso online

Lifefogy

O que preciso de saber sobre o novo coronavirus 2019.

<https://www.medbox.org/document/novo-coronavirus-2019-curso-online>



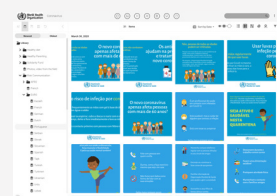
Posters

Recolha de Cartazes para o público em geral

World Health Organization

Conjunto de diferentes cartazes para o público em geral.

<https://www.medbox.org/document/recolha-de-cartazes-para-o-publico-em-geral>



Uso comunitário de máscara

African Union CDC

<https://www.medbox.org/document/uso-comunitario-de-mascara>



O uso correcto de uma máscara pode ajudar a impedir a propagação de #COVID19 aos outros

African Union CDC

<https://www.medbox.org/document/o-uso-correcto-de-uma-mascara-pode-ajudar-a-impedir-a-propagacao-de-covid19-aos-outros>



Lave as suas mãos

CDC

<https://www.medbox.org/document/lave-as-suas-maos>



Tippy Tap

Tippy Tap; Watershed Management Group; Grampari

O cartaz esta disponível em várias línguas e pode ser descarregado na [Tippy Tap](#). Estes cartazes são óptimos para tippy taps instaladas e áreas públicas como escolas ou áreas comunitárias para reuniões. Além de listarem os benefícios da tippy tap também realçam os dados estatísticos relativo à lavagem das mãos num determinado país ou região.

<https://www.medbox.org/document/tippy-tap>



Construir sua própria Tippy Tap. Manual

Tippy Tap; Watershed Management Group; Grampari

Gostaria de construir uma tippy tap? Gostaria de ensinar alguém como construir uma? Esta é um manual grafico que se distina tantoo a populacoes com elevada taxa de analfabetismo como para aquelas em que esta taxa é baixa. Pode fazer o download em mais idiomas [aqui](#).

<https://www.medbox.org/document/construir-sua-propria-tippy-tap>



Videos

Higiene das mãos NEJM

World Health Organization WHO

Infeções associadas aos cuidados de saúde são o mais comum evento adverso nos doentes hospitalizados. A higiene das mãos é a mais importante medida preventiva para combater estas infeções.

<https://www.medbox.org/document/higiene-das-maos-nejm>



Proteja-se contra o Coronavírus

SAWBO Scientific Animations Without Borders

Esta animação 2-D descreve a importância de lavar as mãos. Disponível em varias línguas direccionada principalmente para o continente Africano.

<https://www.medbox.org/document/proteja-se-contr-o-coronavirus>



Medical Mission Institute Würzburg

Catholic Advisory Organisation for International Health

MEDBOX. THE AID LIBRARY

Medical Mission Institute

Salvatorstr. 7, 97074 Würzburg, Germany

sieglinde.mauder@medmissio.de