

Covid - 19 es una infección de transmisión aérea. Esto significa que el virus se transmite por el tracto respiratorio de la persona afectada, particularmente al toser o al elevar la voz. Especialmente durante la tos, el personal de enfermería presente está expuesto a una nube de gotas.

Una máscara respiratoria evitará que estas personas inhalen directamente tal virus, pero no puede evitar que este se asiente en superficies corporales desprotegidas. Mientras que las manos pueden ser limpiadas, en gran medida, del virus a través del lavado y la desinfección, esto es imposible para la frente, las mejillas, los pelos de las orejas y la garganta.

Por lo tanto, es de suma importancia cuando se trata de infecciones aéreas cubrir toda la superficie del cuerpo, de modo que el virus pueda ser desechado con la ropa protectora y no provocar daño. Para proteger al personal de enfermería de la infección, es extremadamente importante que la cabeza y la garganta estén completamente cubiertas, para prevenir que un movimiento inconsciente de la mano lleve las partículas que están en la piel los ojos.

Basado en la experiencia clínica con la ropa protectora contra infecciones en la ayuda humanitaria internacional, el CoroNo - una capucha para el personal de cuidado y de servicio de rescate que se puede producir fácilmente - fue desarrollada en la Universidad de Ciencias Aplicadas de Münster.



picture: Dzemila Muratovic

Coro No

Capucha protectora contra infecciones para el personal de servicio y de rescate

Qué necesitas:

- una máquina de coser
- un par de tijeras
- una cinta métrica/regla
- un cartabón
- alfileres
- tela que pueda ser hervida (como algodón)
- hilo que pueda ser hervido
- Una tira elástica (de unos 150 cms).

Patrón:

Rosa – capucha izquierda

Azul – capucha derecha

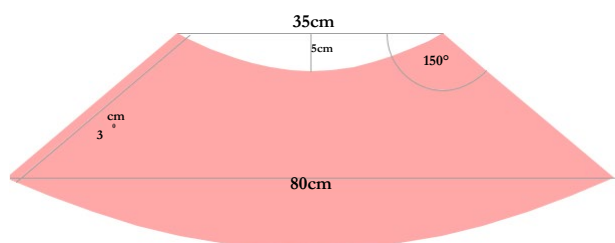
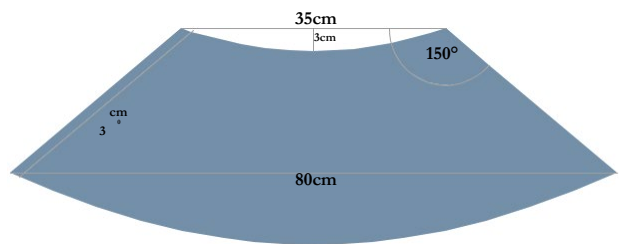
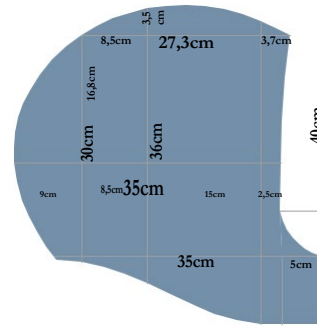
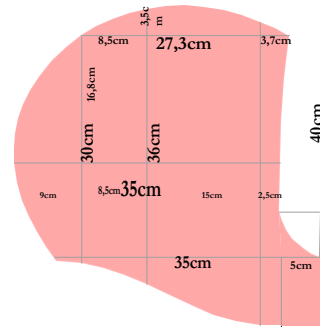
Rojo – pieza protectora delantera

Azul oscuro – pieza protectora trasera

(Las piezas protectoras delantera y trasera pueden ser acortadas dependiendo de como se usen.)

N. B. Cuando cortes la tela, siempre deja un borde de unos 2 – 3 cms, para coser.

Adicionalmente, en los diagramas, se cose a la izquierda y luego a la derecha lo que significa que la costura desaparece dentro de la capucha .



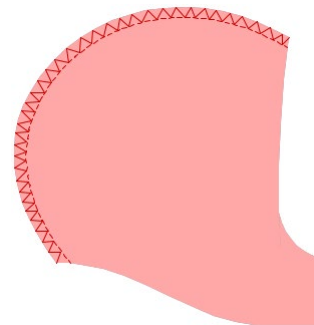
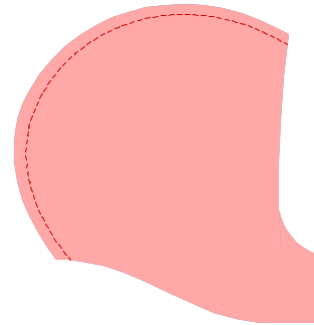
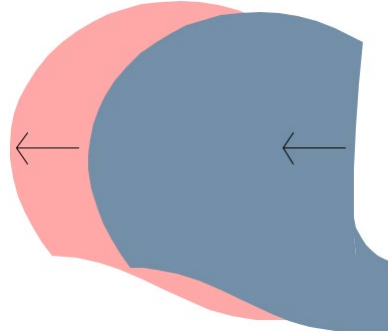
Coro No

Capucha protectora contra infecciones para el personal de servicio y de rescate

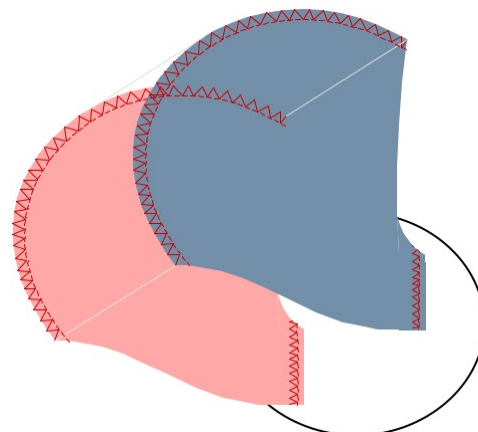
instrucciones

descripción

1 . Cosiendo las capuchas; las costuras se fijan con un punto en zick - zack.



2 . Cose las costuras del cuello de forma separada. Primero, asegura el borde de la costura con un punto en zick - zack, gira la tela y después cóselas juntas.



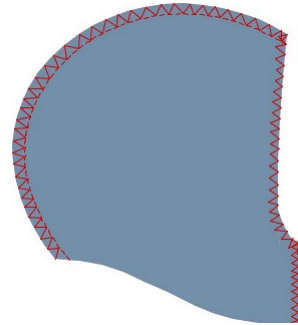
Coro No

Capucha protectora contra infecciones para el personal de servicio y de rescate

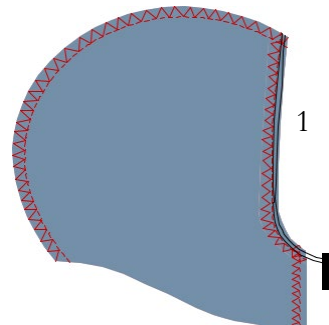
instrucciones

descripción

3 . Asegura la costura con una puntada en zick - zack.



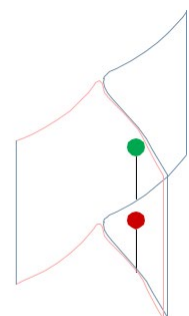
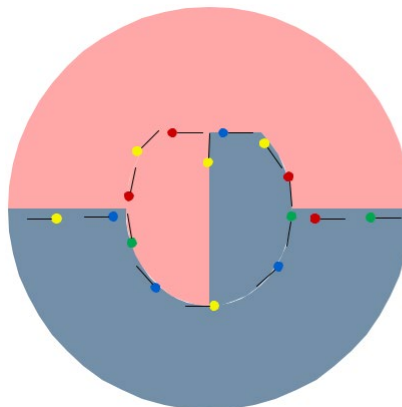
4 . 1. Da la vuelta a la tela, Inserta la banda elástica y cose estas con una puntada común.



N. B. Ten cuidado de no juntar la banda elástica con la costura; se debe mover libremente y tendrá que ser cambiada si se daña .

4 . 2 . Gira y cose la parte delantera del cuello.

5 . Fija la pieza protectora delantera y la pieza protectora trasera en la capucha con alfileres. Luego, fija la pieza protectora delantera con la pieza protectora trasera con alfileres.



Coro No

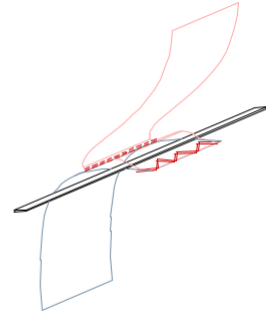
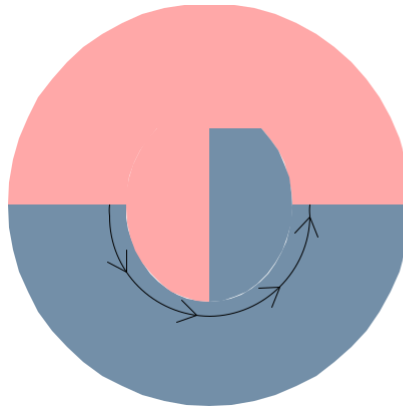
Capucha protectora contra infecciones para el personal de servicio y de rescate

instrucciones

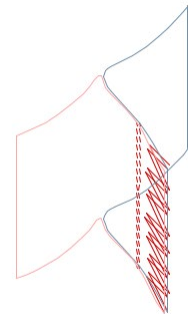
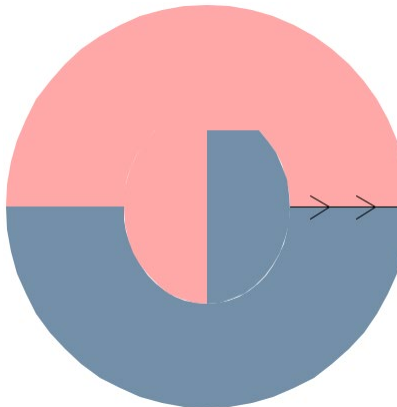
descripción

6 . Cose la capucha y la pieza de protección trasera juntas con una puntada común. Inserte la banda elástica y asegure esta y ambas costuras con una puntada en zick - zack.

N. B. Ten cuidado de no juntar la banda elástica con la costura; esta se debe mover libremente y deberá ser cambiada si se daña.

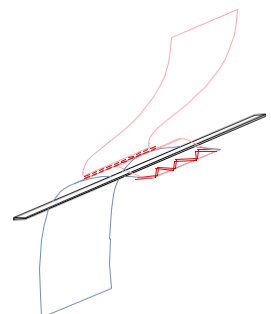
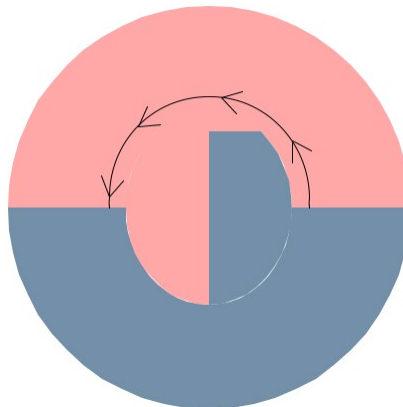


7 . Antes de coser la pieza de protección delantera, las costuras roja y azul deben coserse juntas y asegurarse con una puntada en zick - zack.



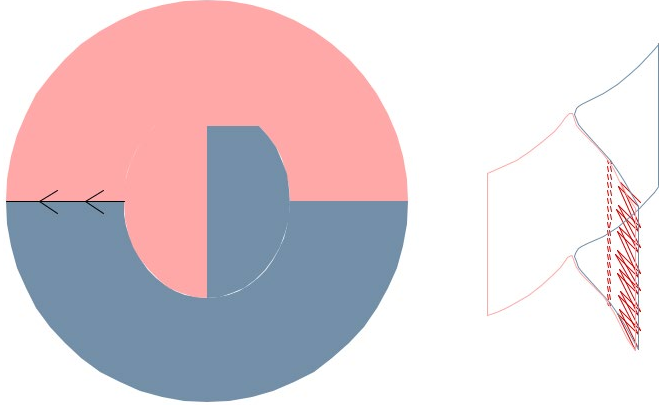
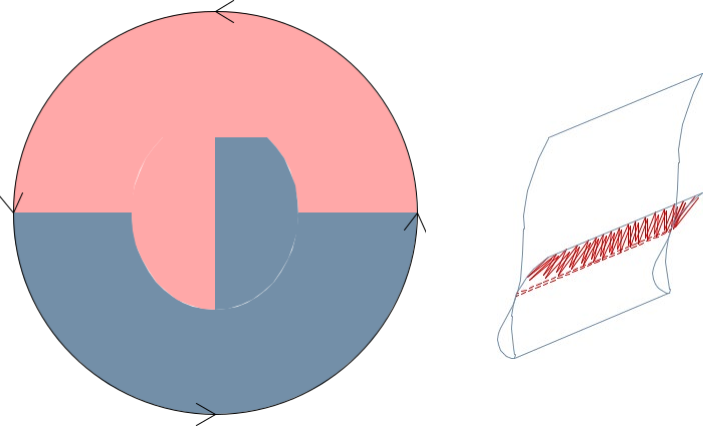
8 . La capucha y la protección del pecho se deben coser juntas con una puntada común. Inserta la tira elástica y asegura esto y ambas costuras con una puntada en zick - zack.

N. B. Ten cuidado de no juntar la tira elástica con la costura; esta se debe mover libremente y deberá ser cambiada si se daña.



CoroNo

Capucha protectora contra infecciones para el personal de servicio y de rescate

instrucciones	descripción
<p>9 . Las segundas costuras roja y azul se deben coser juntas y asegurarse con una puntada en zick - zack.</p>	
<p>10 . Para acabar, la parte inferior de la protección de la pieza de espala/pecho se asegura con una puntada en zick - zack, se da la vuelta a la costura y se cose con puntadas comunes.</p>	

Si tiene alguna pregunta o sugerencia
por favor contacte con:

Larissa Bimberg:
Bimberg.corono@web.de

!Mantente sano!

El equipo CoroNo:

Prof. Dr. med. Joachim Gardemann
Annika Marie Buschmann und
Larissa Viktoria Bimberg