

RECOMENDAÇÕES IMPORTANTES SOBRE ÁGUA, SANEAMENTO E HIGIENE **COVID - 19**¹ NA COMUNIDADE



RECOMENDAÇÕES IMPORTANTES SOBRE ÁGUA, SANEAMENTO (ESGOTO) E HIGIENE COVID - 19 NA COMUNIDADE²

Boas práticas com água, saneamento e higiene, em particular lavagem de mãos com sabão e água limpa, devem ser estritamente aplicadas e mantidas, pois são importantes barreiras adicionais para a transmissão do o vírus causador da doença COVID-19 e outras doenças infecciosas em geral (OMS, 2002).

1

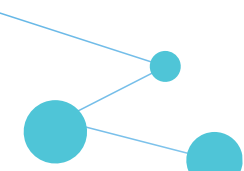
² Estas recomendações são baseadas em evidências científicas disponíveis em 23 de março de 2020.



- Lave as mãos regularmente após ter contato com superfícies em áreas públicas, como mercados, centros comerciais, lugares de prática religiosa, trens, estações de ônibus, escolas, etc.
 - Lave as mãos regularmente em casa antes de manusear alimentos, antes e após as refeições, após ir ao banheiro e após trocar a fralda de uma criança, e depois de tocar em animais.
- Instalações com sabão e água para higienização das mãos devem estar próximas aos banheiros.
 - Quando for necessário realizar o armazenamento de água, certifique-se de usar um recipiente limpo e com tampa.
 - Se não tiver acesso à água tratada com cloro, utilizar hipoclorito de sódio a 5%. Misturar bem 2 gotas por litro de água, e esperar 30 minutos antes do consumo.

Quando houver casos suspeitos ou confirmados de o vírus causador da doença COVID-19 em casa, algumas medidas imediatas que podem ser tomadas:

- Limpe regularmente e frequentemente as superfícies da área de cuidado da pessoa com os sintomas (móveis do quarto).
- Limpe e desinfete os banheiros diariamente.
- Primeiro use sabão ou detergente doméstico para limpeza, depois do enxágue, use desinfetantes domésticos comuns que contenham hipoclorito de sódio a 5% para produzir desinfetante a 0,1%.
- Use máscaras descartáveis, óculos, aventais impermeáveis e luvas descartáveis (equipamentos de proteção individual - EPI) durante a limpeza. Lembre-se de que estes materiais são de uso pessoal.
- Lave as mãos com água e sabão ou com higienizador a base de álcool 70% depois de remover o EPI.
- Dê descarga com a tampa do vaso sanitário abaixada (quando possível) para evitar respingos.
- Assegure-se de descartar os resíduos de limpeza de nariz, boca, olhos e anal em uma sacola.



SOLUÇÕES DESINFETANTES

Produto	Uso	Concentração Desinfetante Final
Hipoclorito de sódio 5%	Desinfecção de ambientes Desinfecção de utensílios de limpeza	0.1% (1 parte de cloro com 49 partes de água ou 20ml de cloro em 1 litro de água)
Hipoclorito de sódio 5%	Desinfecção de roupas Limpeza das mãos	0.05% (1 parte de cloro com 99 partes de água ou 10ml de cloro em 1 litro de água)
Álcool em gel	Higienização das mãos	70% isopropanol ou 70% a 85% etanol
Álcool líquido	Desinfecção de pequenas superfícies	Etanol 62%-70%

ETRAS - Equipe Técnica Regional de Água e Saneamento
Unidade de Mudanças Climáticas e Determinantes Ambientais da Saúde
Departamento de Doenças Transmissíveis e Determinantes Ambientais da Saúde

OPAS/CDE/COVID-19/20-0007 • © Organização Pan-Americana da Saúde, 2020.
Alguns direitos reservados. Este trabalho é disponibilizado sob licença CC BY-NC-SA 3.0 IGO.

