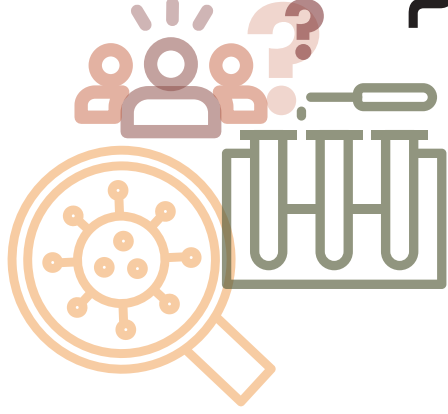


تعرف على الوباء عندك من خلال القيام بفحص مرض فيروس كورونا المستجد (COVID-19)



يقوم المركز الأفريقي لمكافحة الأمراض والوقاية منها [Africa CDC] بالعمل مع الدول الأعضاء على زيادة السرعة في الفحص لـ SARS-CoV2، الفيروس الذي يسبب فيروس كورونا المستجد (COVID-19). لقد اكتشفت معظم الدول الأعضاء فيروس كورونا المستجد (COVID-19) في المسافرين، ويتزايد يوميًا عدد الحالات المنقولة محليًا. ويجب على الدول الأعضاء زيادة القيام بالفحص بكثره وذلك لفهم اتجاه وحجم إنتقال العدوى وذلك سوف يرشد التدخلات للتحكم في إنتشار المرض.

اعتمادًا على مرحلة وباء فيروس كورونا المستجد (COVID-19) في البلد والقدرات المعملية، يوصي المركز الأفريقي لمكافحة الأمراض والوقاية منها [Africa CDC] باتباع الاستراتيجية التالية الخاصة بالفحص:

إذا كان انتقال مجتمعي معروفًا:

- جميع حالات التهابات الجهاز التنفسي الحادة الوخيمة (SARI) و الأمراض الشبيهة بالإنفلونزا (ILI) المبلغ عنها من خلال الترصد المرضي الوطني للأنفلونزا لتحديد مناطق الانتقال غير المكتشفة.
- التهابات الجهاز التنفسي الحادة الوخيمة التي تُقدَّم إلى المستشفيات.
- عاملو الرعاية الصحية الذين يعانون من أعراض تتوافق مع مرض فيروس كورونا المستجد (COVID-19) بغض النظر عن التعرض.

إذا لم يكن هناك انتقال مجتمعي معروف:

- أي شخص يعاني من الحمى وأعراض تنفسية حادة كان في مكان ما خلال الـ ١٤ يومًا الماضية حيث ينتقل فيروس كورونا المستجد (COVID-19)، وهو موجود حاليًا في موقع دون انتقال محلي.
- جميع المتصلين الحاملين للأعراض لحالات فيروس كورونا المستجد (COVID-19) المؤكدة أو المحتملة.
- جميع حالات العدوى التنفسية الحادة الوخيمة (SARI) وعينات مختارة من الأمراض الشبيهة بالإنفلونزا (ILI)، تم الإبلاغ عنها من خلال الترصد المرضي الوطني للأنفلونزا.
- العاملون في مجال الرعاية الصحية الذين يعانون من أعراض تتوافق مع مرض فيروس كورونا المستجد (COVID-19) بغض النظر عن التعرض.

تشير نمذجة الوباء إلى أنه يجب على الدول الأعضاء استخدام المزيج من التباعد الاجتماعي للمجتمع والفرد، و التباعد الاجتماعي للمسنيين وغيرهم من الأشخاص الأكثر عرضة لخطر الإصابة بالأمراض، والعزل المنزلي للحالات، والحجر الصحي المنزلي لأفراد الأسرة. إن القيام بالفحص لمعرفة الوباء الخاص بك أمر ضروري لتوجيه هذه الاستجابات.

بالتعاون مع الشركاء، يعمل المركز الأفريقي لمكافحة الأمراض والوقاية منها لضمان الإمداد المستمر للكواشف للدول الأعضاء.

المصادر

1. [https://www.who.int/publications-detail/global-surveillance-for-human-infection-with-novel-coronavirus-\(2019-ncov\)](https://www.who.int/publications-detail/global-surveillance-for-human-infection-with-novel-coronavirus-(2019-ncov))
2. <https://www.imperial.ac.uk/media/imperial-college/medicine/sph/ide/gida-fellowships/Imperial-College-COVID19-NPI-modelling-16-03-2020.pdf>