

## Ponto da situação em

Pessoas testaram **positivamente** COVID-19:  
**3.373**

- › Residentes: **2.760**
- › Não residentes: **613**
- › Média de idade (moyenne d'âge): **46 anos**
- › Rácio homens/mulheres: **50,5% / 49,5%**

Testes realizados desde o início da crise:  
**30.723**

- › Residentes: **25.060**
- › Não residentes: **5.663**

**Óbitos: 69\***

- › Idade média (âge médian): **84 anos**

**Hospitalizações** (COVID e suspeitos): **191**

- › Cuidado normal: **158**
- › Cuidados intensivos : **33\*\***

**Saídas dos hospitais: 526**

Próxima atualização:

**16.04.2020 entre 17:30 - 18:00**

*(\*não inclui a morte de uma pessoa 1 da região de Grand Est que foi hospitalizada no Luxemburgo)*

*(\*\*não inclui 9 pessoas da região Grand Est da França)*

## HOTLINE

Cidadãos e empresas  
**8002 8080**

A partir do estrangeiro  
**+352 49 77 1 9200**

Um serviço de apoio psicológico é oferecido 7 dias por semana, das 7 às 23 horas.

## O coronavirus

### Definição

### O que é uma pandemia?

## Como se espalha o coronavírus COVID-19?

# PROTEGER-SE E PROTEGER OS OUTROS

**A estratégia do governo**

**Para me expor o menos possível, como devo me comportar?**

**Os gestos “de barreira”**

**Quem são as pessoas vulneráveis?**

**Sou uma pessoa vulnerável, o que devo fazer?**

**O novo coronavírus é perigoso para as crianças?**

**O novo coronavírus representa um risco para mulheres grávidas ou fetos?**

**Posso ainda visitar idosos numa estrutura?**

**Quando usar uma máscara?**

**Para as pessoas imunossuprimidas, o uso da máscara é indicado para se proteger contra o coronavírus?**

**O que fazer em caso de ansiedade?**

**Como evitar a contaminação por notícias falsas?**

# SINTOMAS E TRIAGEM

**Quais são os sintomas?**

**Como sei se tenho o Covid-19 ou se tenho febre do feno?**

**Que fazer se eu tiver um problema de saúde?**

**Como funciona a teleconsulta?**

**Como posso consultar meu médico de costume?**

**Preciso urgentemente de um dentista, onde posso ir?**

**Onde deve-se dirigir para descobrir se tem o coronavírus?**

**Qual é o valor de um scanner torácico se houver suspeita de COVID-19?**

**Meu médico atendente pode prescrever um teste de laboratório para o vírus SARS-CoV-2?**

**Se eu sou suspeito de COVID-19 e um teste para COVID-19 é realizado: quem recebe o resultado?**

**Um exame de sangue pode detectar a presença do vírus?**

**Existe uma vacina contra o Covid-19?**

## **MEDIDAS E TRATAMENTO**

**Eu fui testado positivo, qual é o procedimento a seguir?**

**O que significa medida de isolamento?**

**O que significa uma medida de auto-isolamento ?**

**O que significa uma medida de auto-quarentena?**

**O que significa uma medida de auto-monitorização ?**

**Que tratamento está disponível para a infecção por covid-19?**

# A GESTÃO DA CRISE DE SAÚDE

**Porque é que o governo decidiu restringir ou proibir certas atividades, visitas, manifestações ou outras atividades?**

**Que medidas de proteção são tomadas nas instalações hospitalares?**

**Nossos hospitais e serviços de saúde estão preparados para acomodar muitos pacientes?**

**Quais atividades são canceladas ou altamente limitadas?**

**Sou voluntário, com quem posso entrar em contato para ajudar?**

**Para todas as outras questões relacionadas ao COVID-2019, consulte os sites do Governo luxemburguês [www.covid19.lu](http://www.covid19.lu), Centro Europeu de Prevenção e Controle de Doenças (ECDC) [www.ecdc.eu](http://www.ecdc.eu) ou a Organização Mundial de Saúde (OMS) [www.who.int](http://www.who.int)**

Centres de soins avancés



**CENTRES  
DE SOINS AVANCÉS**

Téléconsultation médicale

# AGENCE **eSanté** L U X E M B O U R G

Professionnels de santé

**PROFESSIONNELS  
DE SANTÉ**

Usar a máscara como Gesto adicional de barreira



# PANDEMIA COVID-19: USAR A MÁSCARA COMO GESTO ADICIONAL DE BARREIRA



LE GOUVERNEMENT  
DU GRAND-DUCHÉ DE LUXEMBOURG

## Árvore de decisão

©Ministère de la Santé





## Mieux vivre le confinement - Gestes simples



# @HOME



### QUELQUES GESTES SIMPLES DE BIEN-ÊTRE QUI VOUS PERMETTENT DE MIEUX VIVRE LE CONFINEMENT



**JE M'INFORME ET JE RESPECTE LES CONSIGNES OFFICIELLES**



**JE FAIS UN PLANNING DE LA JOURNÉE**



**JE RESTE ACTIF**



**JE PRENDS SOIN DE MOI**



**JE MAÎTRISE MON ENVIRONNEMENT**



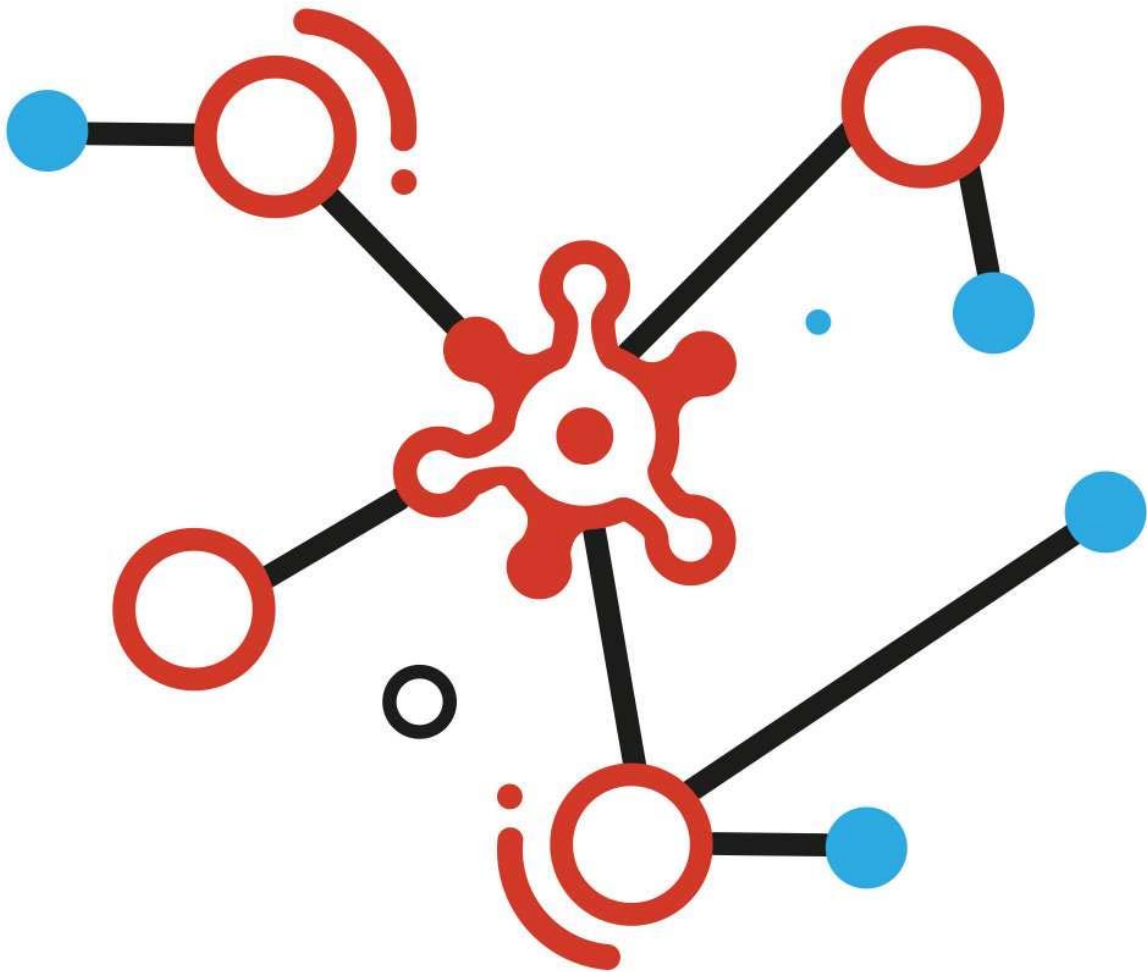
**JE RESTE CONNECTÉ À MON RÉSEAU SOCIAL**



**JE SURVEILLE MON ÉTAT D'ÂME**



Lien vers covid19.lu



## Portail Santé





Retrait des produits infantiles PICOT et MILUMEL >>

Retrait de médicament pour non-conformité : Lansoyl Paraffine gel oral 225gr >>

[Voir toutes les alertes →](#)

SAVE THE DATE



10<sup>ÈME</sup> CONFÉRENCE NATIONALE DE LA SANTÉ

PLAN NATIONAL SANTÉ: DÉFIS & PRIORITÉS

15-01-2018

10ème Conférence nationale Santé

Santé

ACTUALITÉS
SUIVEZ LA MINISTRE...

## Informations pour les entreprises



### 4 OBJECTIFS



Répondre aux besoins de liquidités immédiats



Faire face aux difficultés de trésorerie



Faciliter les emprunts des entreprises via un soutien étatique



Maintien de l'emploi

### 8 NOUVELLES MESURES

## For more information

### Documents

- > [O que fazer se você estiver em auto-quarentena - Portugais - \(Pdf - 1.58 Mb\)](#)
- > [O que fazer se você estiver com febre e tossir e ficar em casa \(auto-isolamento\) \(Pdf - 695 Kb\)](#)

- › [O que você e seus entes queridos \(vivendo sob o mesmo teto, relações íntimas\) devem fazer se você estiver isolado em casa - Portugais - \(Pdf - 726 Kb\)](#)
- › [Árvore de decisão - como se comportar - Portugais - \(Pdf - 587 Kb\)](#)
- › [A capacidade do sistema de saúde - francês \(Pdf - 593 Kb\)](#)

## Actualités

- › [Comunicações oficiais sobre o Coronavírus no Luxemburgo - francês](#)

## Publications

- › [Hotline - Apoio Psicológico \(Pdf - 1.63 Mb\)](#)
- › [Folheto Coronavirus – Informações e orientações \(Pdf - 993 Kb\)](#)
- › [Cartaz Coronavirus - Informações e orientações \(landscape\) - Portugais - \(Pdf - 173 Kb\)](#)
- › [Cartaz Coronavirus - Informações e orientações \(vertical\) - Portugais - \(Jpeg - 2.69 Mb\)](#)
- › [Conselhos aos viajantes \(03.03.2020\) \(Pdf - 1.03 Mb\)](#)
- › [Link para o folheto "Quando lavar as mãos" - Français](#)
- › [Como gerir o stress - Anglais - \(Pdf - 55 Kb\)](#)

## Multimédia

- › [Mediateca](#)

## Informations complémentaires

- › [Portal de Saúde \(Portail santé\)](#)
- › [Centro Europeu de Prevenção e Controlo das Doenças \(ECDC\)](#)
- › [Organização Mundial da Saúde \(OMS\)](#)
- › [Site da Comissão Europeia sobre o coronavírus](#)

### Organisation(s)

[Direction de la Santé](#)

[Haut-Commissariat à la protection nationale \(HCPN\)](#)

---

Dernière mise à jour 15.04.2020