

코로나바이러스 감염증-19 (코로나19)

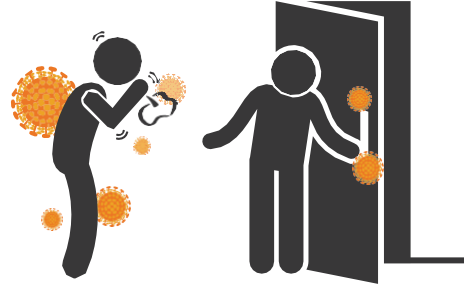
속지사항

이 신종 코로나바이러스는 2019년 12월 중국 우한에서 처음으로 확인되었습니다.

전염

전염 경로 지속적 조사 진행 중

- 주로 감염자가 대화, 기침 및 재채기를 할 때 발생하는 비말을 통해 전염됩니다.
- 오염된 물체를 만짐으로써 감염된 비말이 손을 통해 코/눈/입으로 침투할 수 있습니다.



해외 방문자들이 바이러스를 다른 국가로 확산시켰습니다. **입국 시 검역**을 통해 아픈 사람을 감지할 수 있습니다.

증상

증상은 14일간의 잠복기간 후 나타날 수 있습니다. 지속적으로 건강상태를 확인하십시오!

- 발열
- 인후통
- 기침
- 호흡곤란
- 근육통
- 설사



대부분 증상의 경우 경미하지만, 때로는 심각하거나 치명적일 수 있습니다.



감염이 의심되거나 관련 증상이 나타날 경우 **즉시 관할보건소 또는 1339에 문의하십시오.**



예방

철저한 개인 위생 유지 및 안전한 음식 섭취:

- 비누와 물로 자주 손 씻기. 이를 사용할 수 없는 경우 알코올 손 소독제 사용
- 기침이나 재채기를 할 땐 옷소매로 가리기
- 얼굴(눈/코/입)을 만지지 않기
- 계란을 비롯한 모든 음식이 완전히 익었는지 확인하기
- 음식, 음료 및 개인 용품 공유하지 않기



노출 가능성 방지:

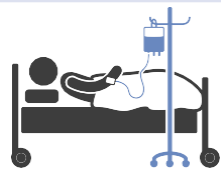
- 재래 시장이나 농장 방문하지 않기
- 살아있거나 죽은 동물 및 해당 환경과의 직접적인 접촉 피하기
- 분변으로 인해 오염 가능성이 있는 표면을 만지지 않기
- 고양이, 개, 설치류, 새 및 박쥐와 같이 길거리 동물과의 접촉 피하기
- 환자로부터 거리를 유지하고 기침이나 재채기에 노출되지 않기
- 사람 많은 곳 방문 자제
- 아픈 경우, 바깥 활동 및 이동 삼가기

독감 예방 주사
접종 - 계절성 독감과 코로나19 증상과의 혼동 가능성 줄일 수 있습니다.



치료

특별한 치료법이 없으며, 지지 요법이 증상 완화에 도움을 줄 수 있습니다.



코로나19를 예방할 수 있는 **백신은 없습니다.**



 **인터내셔널SOS의 코로나19 전용 웹페이지를 통해 최신 뉴스 및 정보를 확인하실 수 있습니다.**
<https://pandemic.internationalsos.com/2019-ncov>

본 인포그래픽은 교육용으로 제작되었으며, 발행일을 기준으로 정보를 제공합니다. 이는 전문 의료 조언을 대체할 수 없습니다. 이 인포그래픽의 주제나 내용에 대해 궁금한 사항은 의료전문가에게 문의하시기 바랍니다.