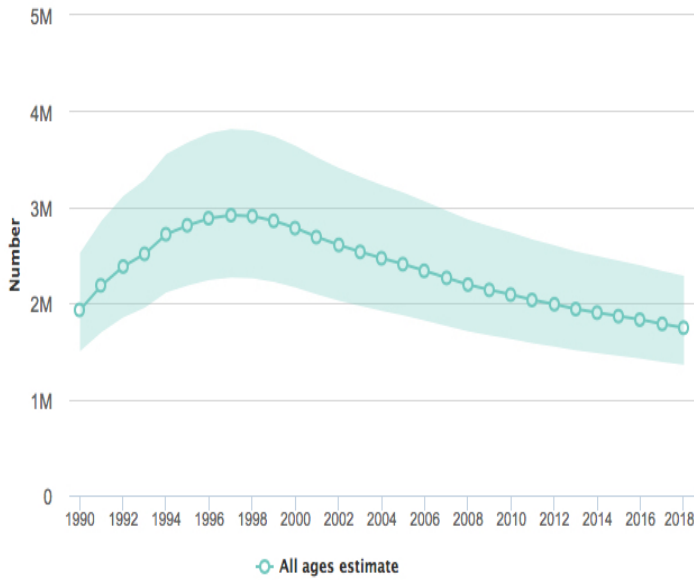


## Epidemic transition metrics

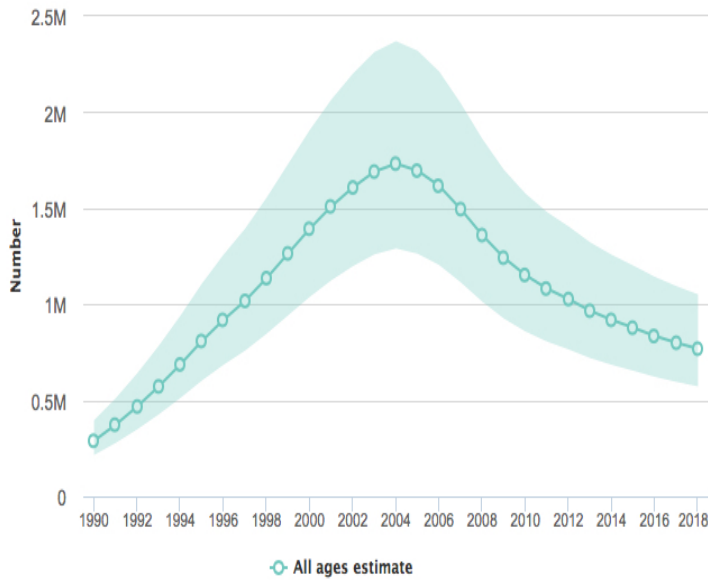
### Trend of new HIV infections



Change in new HIV infections since 2010

**-16 %**

### Trend of AIDS-related deaths

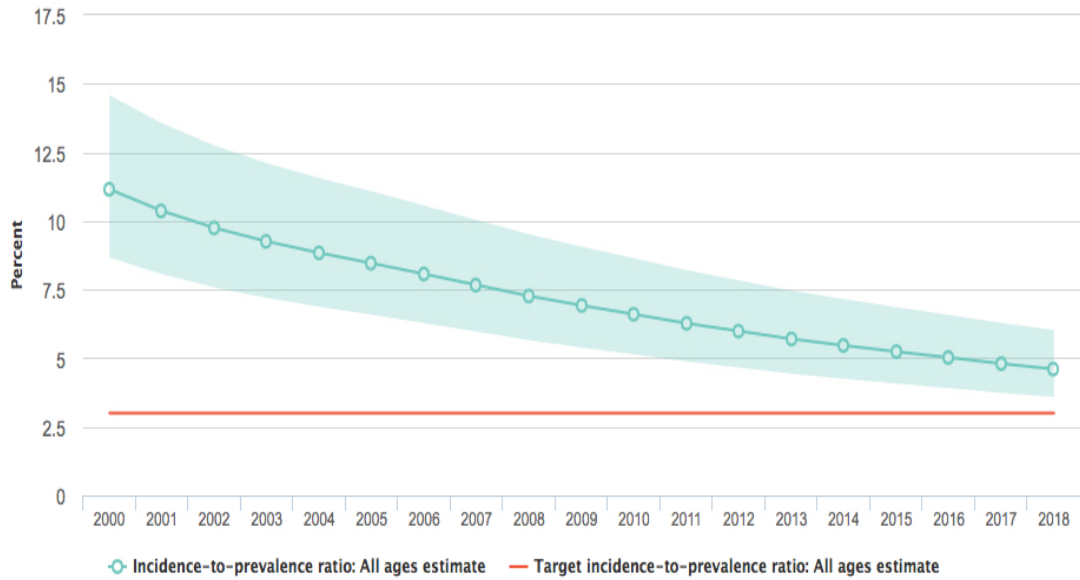


Change in AIDS-related deaths since 2010

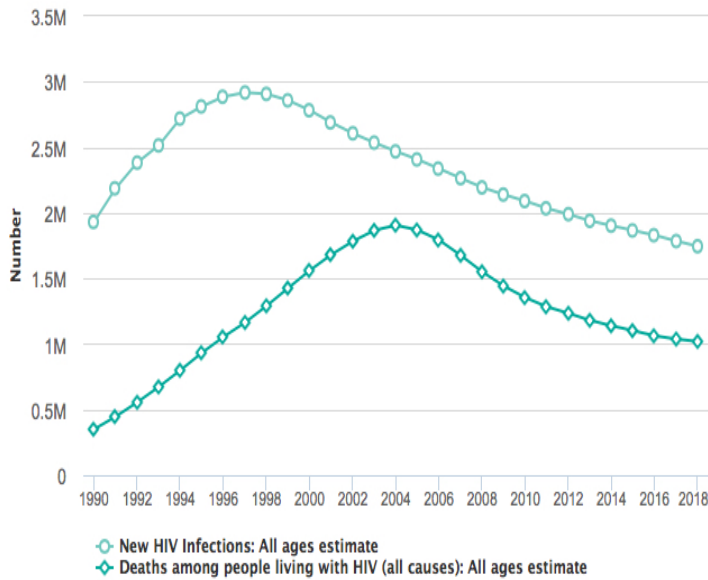
**-33 %**

## Epidemic transition metrics

### Incidence:prevalence ratio



### Incidence:mortality ratio



**Incidence:mortality ratio**  
**1.71**

## Epidemic transition metrics

### Laws and policies scorecard

See legend for column definitions

	A	B	C	D	E	F	G	H	I
Afghanistan	■	■	■	■	■	■	■	■	■
Albania	■	■	■	■	■	■	■	■	■
Algeria	■	■	■	■	■	■	■	■	■
Andorra	■	■	■	■	■	■	■	■	■
Angola	■	■	■	■	■	■	■	■	■
Antigua and Barbuda	■	■	■	■	■	■	■	■	■
Argentina	■	■	■	■	■	■	■	■	■
Armenia	■	■	■	■	■	■	■	■	■
Australia	■	■	■	■	■	■	■	■	■
Austria	■	■	■	■	■	■	■	■	■
Azerbaijan	■	■	■	■	■	■	■	■	■
Bahamas	■	■	■	■	■	■	■	■	■
Bahrain	■	■	■	■	■	■	■	■	■
Bangladesh	■	■	■	■	■	■	■	■	■
Barbados	■	■	■	■	■	■	■	■	■
Belarus	■	■	■	■	■	■	■	■	■
Belgium	■	■	■	■	■	■	■	■	■
Belize	■	■	■	■	■	■	■	■	■
Benin	■	■	■	■	■	■	■	■	■
Bhutan	■	■	■	■	■	■	■	■	■
Bolivia (Plurinational State of)	■	■	■	■	■	■	■	■	■
Bosnia and Herzegovina	■	■	■	■	■	■	■	■	■

Epidemic transition metrics

	A	B	C	D	E	F	G	H	I
Botswana	■	■	■	■	■	■	■	■	■
Brazil	■	■	■	■	■	■	■	■	■
Brunei Darussalam	■	■	■	■	■	■	■	■	■
Bulgaria	■	■	■	■	■	■	■	■	■
Burkina Faso	■	■	■	■	■	■	■	■	■
Burundi	■	■	■	■	■	■	■	■	■
Cabo Verde	■	■	■	■	■	■	■	■	■
Cambodia	■	■	■	■	■	■	■	■	■
Cameroon	■	■	■	■	■	■	■	■	■
Canada	■	■	■	■	■	■	■	■	■
Central African Republic	■	■	■	■	■	■	■	■	■
Chad	■	■	■	■	■	■	■	■	■
Chile	■	■	■	■	■	■	■	■	■
China	■	■	■	■	■	■	■	■	■
Colombia	■	■	■	■	■	■	■	■	■
Comoros	■	■	■	■	■	■	■	■	■
Congo	■	■	■	■	■	■	■	■	■
Costa Rica	■	■	■	■	■	■	■	■	■
Croatia	■	■	■	■	■	■	■	■	■
Cuba	■	■	■	■	■	■	■	■	■
Cyprus	■	■	■	■	■	■	■	■	■
Czechia	■	■	■	■	■	■	■	■	■
Côte d'Ivoire	■	■	■	■	■	■	■	■	■

Epidemic transition metrics

	A	B	C	D	E	F	G	H	I
Democratic People's Republic of Korea	■	■	■	■	■	■	■	■	■
Democratic Republic of the Congo	■	■	■	■	■	■	■	■	■
Denmark	■	■	■	■	■	■	■	■	■
Djibouti	■	■	■	■	■	■	■	■	■
Dominica	■	■	■	■	■	■	■	■	■
Dominican Republic	■	■	■	■	■	■	■	■	■
Ecuador	■	■	■	■	■	■	■	■	■
Egypt	■	■	■	■	■	■	■	■	■
El Salvador	■	■	■	■	■	■	■	■	■
Equatorial Guinea	■	■	■	■	■	■	■	■	■
Eritrea	■	■	■	■	■	■	■	■	■
Estonia	■	■	■	■	■	■	■	■	■
Eswatini	■	■	■	■	■	■	■	■	■
Ethiopia	■	■	■	■	■	■	■	■	■
Fiji	■	■	■	■	■	■	■	■	■
Finland	■	■	■	■	■	■	■	■	■
France	■	■	■	■	■	■	■	■	■
Gabon	■	■	■	■	■	■	■	■	■
Gambia	■	■	■	■	■	■	■	■	■
Georgia	■	■	■	■	■	■	■	■	■
Germany	■	■	■	■	■	■	■	■	■

Epidemic transition metrics

	A	B	C	D	E	F	G	H	I
Ghana	■	■	■	■	■	■	■	■	■
Greece	■	■	■	■	■	■	■	■	■
Grenada	■	■	■	■	■	■	■	■	■
Guatemala	■	■	■	■	■	■	■	■	■
Guinea	■	■	■	■	■	■	■	■	■
Guinea-Bissau	■	■	■	■	■	■	■	■	■
Guyana	■	■	■	■	■	■	■	■	■
Haiti	■	■	■	■	■	■	■	■	■
Honduras	■	■	■	■	■	■	■	■	■
Hungary	■	■	■	■	■	■	■	■	■
Iceland	■	■	■	■	■	■	■	■	■
India	■	■	■	■	■	■	■	■	■
Indonesia	■	■	■	■	■	■	■	■	■
Iran (Islamic Republic of)	■	■	■	■	■	■	■	■	■
Iraq	■	■	■	■	■	■	■	■	■
Ireland	■	■	■	■	■	■	■	■	■
Israel	■	■	■	■	■	■	■	■	■
Italy	■	■	■	■	■	■	■	■	■
Jamaica	■	■	■	■	■	■	■	■	■
Japan	■	■	■	■	■	■	■	■	■
Jordan	■	■	■	■	■	■	■	■	■
Kazakhstan	■	■	■	■	■	■	■	■	■
Kenya	■	■	■	■	■	■	■	■	■
Kiribati	■	■	■	■	■	■	■	■	■
Kuwait	■	■	■	■	■	■	■	■	■

Epidemic transition metrics

	A	B	C	D	E	F	G	H	I
Kyrgyzstan	■	■	■	■	■	■	■	■	■
Lao People's Democratic Republic	■	■	■	■	■	■	■	■	■
Latvia	■	■	■	■	■	■	■	■	■
Lebanon	■	■	■	■	■	■	■	■	■
Lesotho	■	■	■	■	■	■	■	■	■
Liberia	■	■	■	■	■	■	■	■	■
Libya	■	■	■	■	■	■	■	■	■
Liechtenstein	■	■	■	■	■	■	■	■	■
Lithuania	■	■	■	■	■	■	■	■	■
Luxembourg	■	■	■	■	■	■	■	■	■
Madagascar	■	■	■	■	■	■	■	■	■
Malawi	■	■	■	■	■	■	■	■	■
Malaysia	■	■	■	■	■	■	■	■	■
Maldives	■	■	■	■	■	■	■	■	■
Mali	■	■	■	■	■	■	■	■	■
Malta	■	■	■	■	■	■	■	■	■
Marshall Islands	■	■	■	■	■	■	■	■	■
Mauritania	■	■	■	■	■	■	■	■	■
Mauritius	■	■	■	■	■	■	■	■	■
Mexico	■	■	■	■	■	■	■	■	■
Micronesia (Federated States of)	■	■	■	■	■	■	■	■	■
Monaco	■	■	■	■	■	■	■	■	■

Epidemic transition metrics

	A	B	C	D	E	F	G	H	I
Mongolia	■	■	■	■	■	■	■	■	■
Montenegro	■	■	■	■	■	■	■	■	■
Morocco	■	■	■	■	■	■	■	■	■
Mozambique	■	■	■	■	■	■	■	■	■
Myanmar	■	■	■	■	■	■	■	■	■
Namibia	■	■	■	■	■	■	■	■	■
Nauru	■	■	■	■	■	■	■	■	■
Nepal	■	■	■	■	■	■	■	■	■
Netherlands	■	■	■	■	■	■	■	■	■
New Zealand	■	■	■	■	■	■	■	■	■
Nicaragua	■	■	■	■	■	■	■	■	■
Niger	■	■	■	■	■	■	■	■	■
Nigeria	■	■	■	■	■	■	■	■	■
North Macedonia	■	■	■	■	■	■	■	■	■
Norway	■	■	■	■	■	■	■	■	■
Oman	■	■	■	■	■	■	■	■	■
Pakistan	■	■	■	■	■	■	■	■	■
Palau	■	■	■	■	■	■	■	■	■
Panama	■	■	■	■	■	■	■	■	■
Papua New Guinea	■	■	■	■	■	■	■	■	■
Paraguay	■	■	■	■	■	■	■	■	■
Peru	■	■	■	■	■	■	■	■	■
Philippines	■	■	■	■	■	■	■	■	■
Poland	■	■	■	■	■	■	■	■	■
Portugal	■	■	■	■	■	■	■	■	■
Qatar	■	■	■	■	■	■	■	■	■



Epidemic transition metrics

	A	B	C	D	E	F	G	H	I
Republic of Korea	■	■	■	■	■	■	■	■	■
Republic of Moldova	■	■	■	■	■	■	■	■	■
Romania	■	■	■	■	■	■	■	■	■
Russian Federation	■	■	■	■	■	■	■	■	■
Rwanda	■	■	■	■	■	■	■	■	■
Saint Kitts and Nevis	■	■	■	■	■	■	■	■	■
Saint Lucia	■	■	■	■	■	■	■	■	■
Saint Vincent and the Grenadines	■	■	■	■	■	■	■	■	■
Samoa	■	■	■	■	■	■	■	■	■
San Marino	■	■	■	■	■	■	■	■	■
Sao Tome and Principe	■	■	■	■	■	■	■	■	■
Saudi Arabia	■	■	■	■	■	■	■	■	■
Senegal	■	■	■	■	■	■	■	■	■
Serbia	■	■	■	■	■	■	■	■	■
Seychelles	■	■	■	■	■	■	■	■	■
Sierra Leone	■	■	■	■	■	■	■	■	■
Singapore	■	■	■	■	■	■	■	■	■
Slovakia	■	■	■	■	■	■	■	■	■
Slovenia	■	■	■	■	■	■	■	■	■
Solomon Islands	■	■	■	■	■	■	■	■	■
Somalia	■	■	■	■	■	■	■	■	■
South Africa	■	■	■	■	■	■	■	■	■

Epidemic transition metrics

	A	B	C	D	E	F	G	H	I
South Sudan	■	■	■	■	■	■	■	■	■
Spain	■	■	■	■	■	■	■	■	■
Sri Lanka	■	■	■	■	■	■	■	■	■
Sudan	■	■	■	■	■	■	■	■	■
Suriname	■	■	■	■	■	■	■	■	■
Sweden	■	■	■	■	■	■	■	■	■
Switzerland	■	■	■	■	■	■	■	■	■
Syrian Arab Republic	■	■	■	■	■	■	■	■	■
Tajikistan	■	■	■	■	■	■	■	■	■
Thailand	■	■	■	■	■	■	■	■	■
Timor-Leste	■	■	■	■	■	■	■	■	■
Togo	■	■	■	■	■	■	■	■	■
Tonga	■	■	■	■	■	■	■	■	■
Trinidad and Tobago	■	■	■	■	■	■	■	■	■
Tunisia	■	■	■	■	■	■	■	■	■
Turkey	■	■	■	■	■	■	■	■	■
Turkmenistan	■	■	■	■	■	■	■	■	■
Tuvalu	■	■	■	■	■	■	■	■	■
Uganda	■	■	■	■	■	■	■	■	■
Ukraine	■	■	■	■	■	■	■	■	■
United Arab Emirates	■	■	■	■	■	■	■	■	■
United Kingdom	■	■	■	■	■	■	■	■	■
United Republic of Tanzania	■	■	■	■	■	■	■	■	■

Epidemic transition metrics

	A	B	C	D	E	F	G	H	I
United States	■	■	■	■	■	■	■	■	■
Uruguay	■	■	■	■	■	■	■	■	■
Uzbekistan	■	■	■	■	■	■	■	■	■
Vanuatu	■	■	■	■	■	■	■	■	■
Venezuela (Bolivarian Republic of)	■	■	■	■	■	■	■	■	■
Viet Nam	■	■	■	■	■	■	■	■	■
Yemen	■	■	■	■	■	■	■	■	■
Zambia	■	■	■	■	■	■	■	■	■
Zimbabwe	■	■	■	■	■	■	■	■	■

**Legend**

**A = Criminalization/prosecution of transgender people**

- Neither criminalized nor prosecuted
- Criminalized
- Both criminalized and prosecuted

**B = Criminalization of sex work**

- Issue is determined/differs at subnational level
- Sex work is not subject to punitive regulations or is not criminalized
- Any criminalization or punitive regulation of sex work

**C = Criminalization of same sex sexual acts**

- Laws penalizing same-sex sexual acts have been decriminalized or never existed
- No specific legislation
- Yes, penalty not specified
- Yes, imprisonment (up to 14 years)
- Yes, imprisonment (14 years - life)
- Yes, death penalty

**D = Drug use or possession for personal use an offence**

- Possession of drugs for personal use is specified as a non-criminal offence
- Possession of drugs for personal use is specified as a criminal offence
- Drug use or consumption is a specific offence in law
- There is compulsory detention for drug offences

**E = Laws requiring parental consent for adolescents to access HIV testing**

- No
- Yes, for adolescents younger than 14 years
- Yes, for adolescents younger than 16 years
- Yes, for adolescents younger than 18 years

**F = Laws requiring spousal consent for married women to access sexual and reproductive health services**

- No
- Yes

## Epidemic transition metrics

---

**G = Laws criminalizing transmission of, non-disclosure of or exposure to HIV transmission**

- No
- No, but prosecutions exist based on general criminal laws
- Yes

**H = Laws restricting entry, stay and residence of people living with HIV**

- No
- Yes

**I = Law specifying HIV testing is mandatory before marriage, for work or residence permits or for certain groups**

- No
- Yes