



MALADIE A VIRUS EBOLA EN RDC (EVD IN DRC)
 Situation en date du 12 avril 2020 (12/04/2020)

3.456

Cas confirmés et probables (Confirmed and probables)

1

Nouveaux cas confirmés (New confirmed cases)

3.311

Cas confirmés (Confirmed)

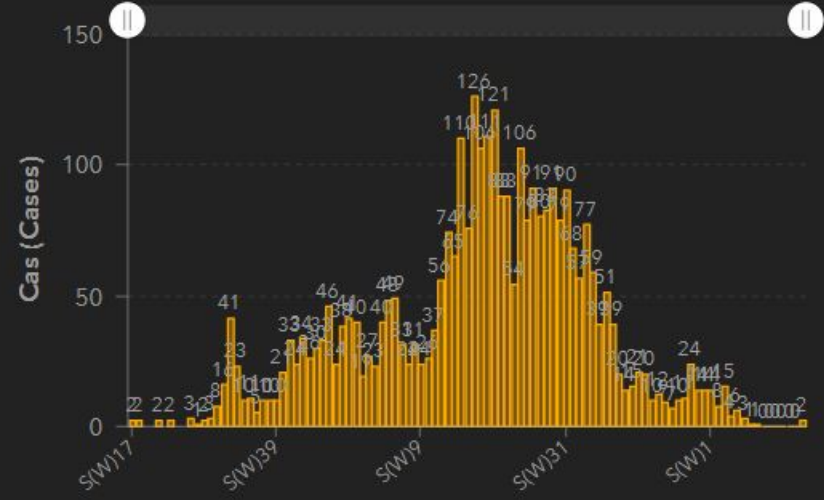
145

Cas probables (Probables)

169

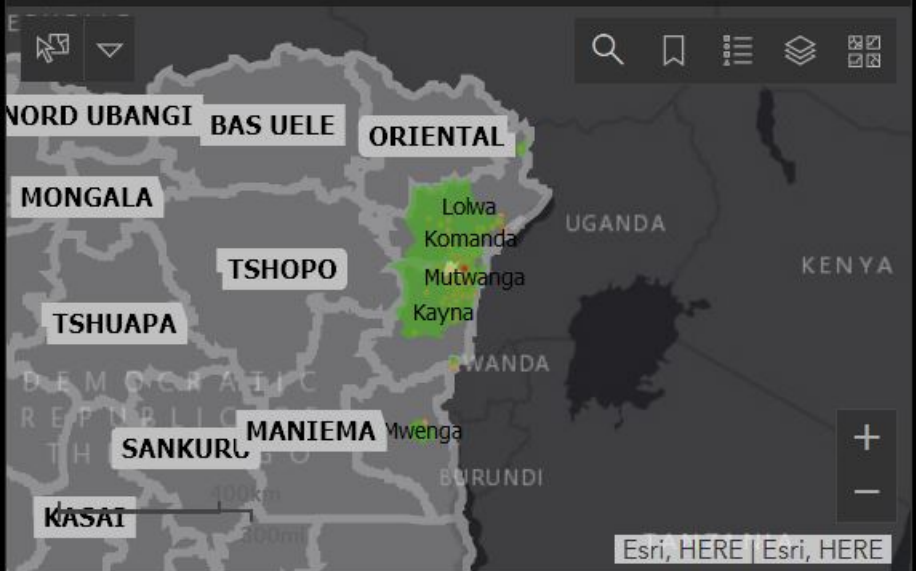
Cas suspects (Suspected cases)

Variation hebdomadaire des cas (weekly variation of cases)



Semaines épidémiologiques (Epi weeks)

Nombre de jours de puis le dernier cas et nombre de cas dans les 21 derniers jours (Days since the last case and cases for the 21 last days)



21 derniers jours (21 last days)

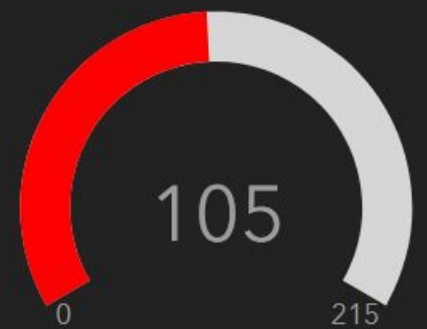
Légende (Legend)

Nouveaux cas confirmés (New confirmed cases)

Nouveaux cas confirmés (New confirmed cases)

- > 2 - 4 (Nouveaux cas (New Cases))
- 2 Nouveaux cas (New cases)
- 1 Nouveau cas (New cas)

Nombre de contacts suivis (Followed contacts raw)



Contacts suivis (followed contacts)

1 cas dans les 21 derniers jours (1 cases last 21 days)

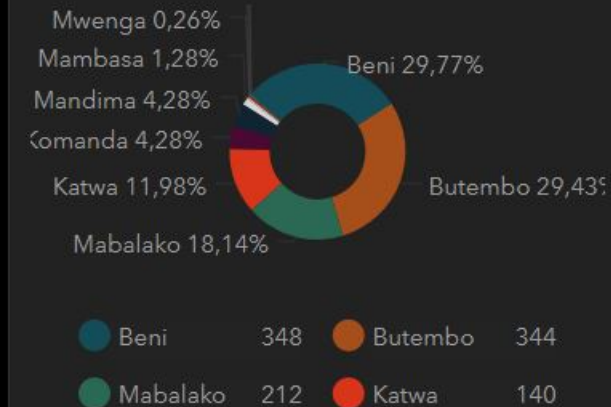
Cas 21 derniers jours (Cases 21 last days)



21 derniers jours (21 last days)

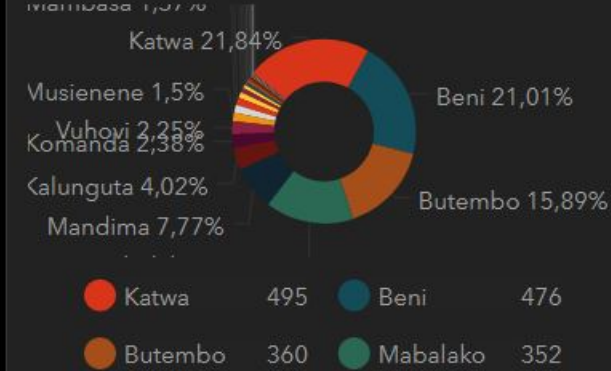
1.169 survivants (1.169 survivors)

Survivants (survivors)



2.266 Décès (2.266 Deaths)

Décès cumulés (Cumulated deaths)



Décès (Deaths) Letalité (CFR)