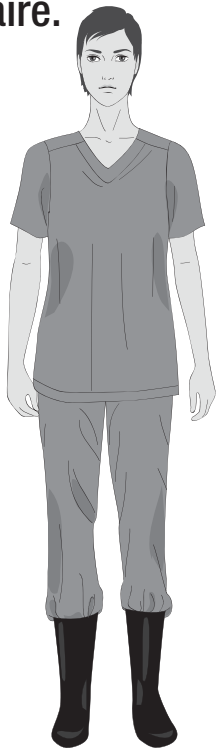


Étapes pour enfiler l'équipement de protection individuelle (EPI) comprenant une blouse

1 Enlevez tous vos effets personnels (bijoux, montres, téléphones portables, stylos, etc.)



2 Enfilez la tenue de travail et les bottes¹ en caoutchouc dans le vestiaire.

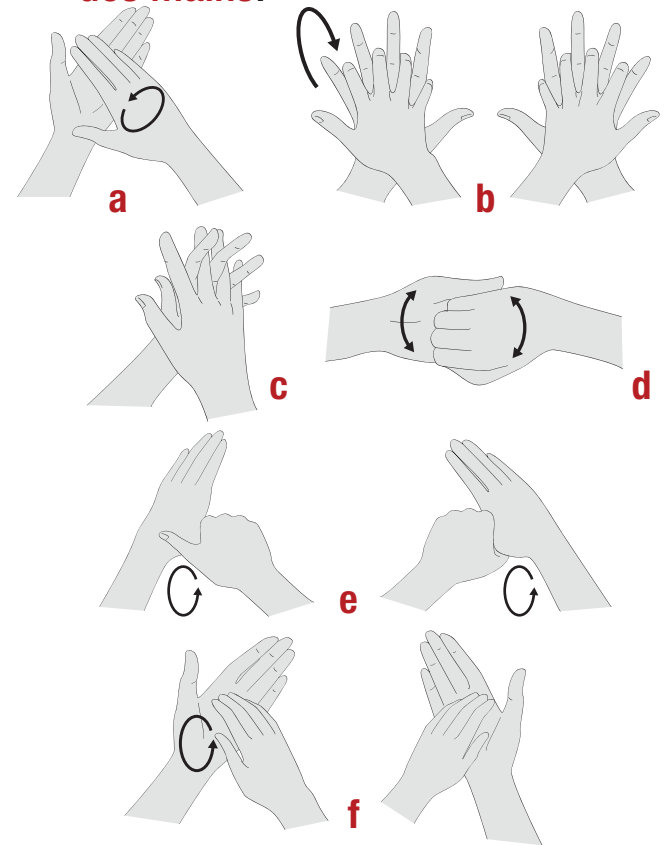


3 Dirigez-vous vers la zone propre à l'entrée de l'unité d'isolement.

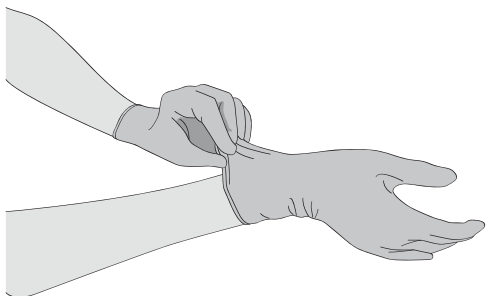
4 Procédez à une inspection visuelle pour vérifier que les tailles des différents éléments de l'EPI sont adaptées et que la qualité est appropriée.

5 Suivez la procédure pour enfiler l'EPI sous la direction et la supervision d'un observateur formé (collègue).

6 Appliquez les mesures d'hygiène des mains.



7 Enfilez les gants (gants d'examen en nitrile).



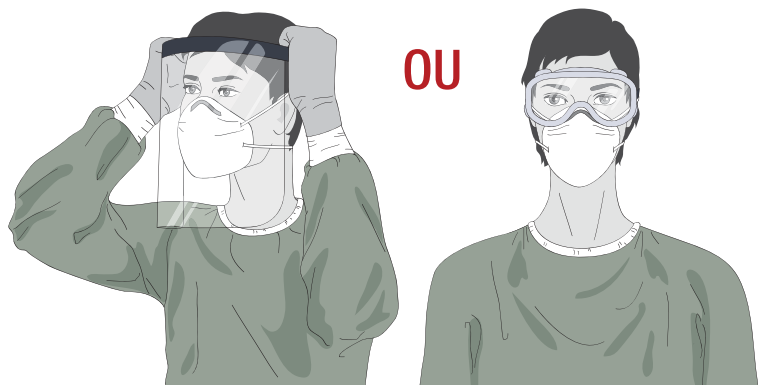
8 Enfilez la blouse jetable, fabriquée dans un tissu testé pour résister à la pénétration par le sang ou les liquides corporels, OU par les pathogènes transmis par le sang.



9 Enfilez le masque.



10 Enfilez l'écran facial OU les lunettes.



OU



11 Enfilez l'article recouvrant votre tête et votre cou ; il peut s'agir au choix d'une coiffe chirurgicale couvrant le cou et les côtés de la tête (de préférence avec un écran facial) OU d'une cagoule.



OU

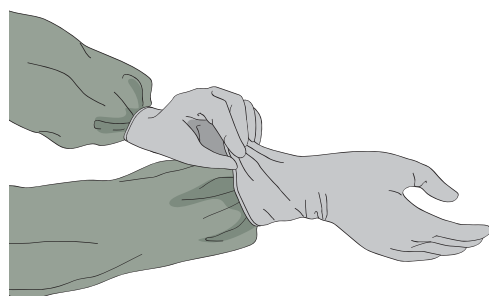


12 Enfilez le tablier jetable imperméable

(si vous ne disposez pas de ce type de tablier, utilisez un tablier résistant imperméable et réutilisable).



13 Enfilez une deuxième paire de gants (de préférence recouvrant largement le poignet) sur la manche.



¹ Si vous ne disposez pas de bottes, utilisez des chaussures fermées (à enfiler, sans lacets et couvrant totalement le cou-de-pied et les chevilles) ainsi que des surchaussures (antidérapantes et de préférence imperméables).