

Étapes pour enfiler l'équipement de protection individuelle (EPI) comprenant une combinaison

1 Enlevez tous vos effets personnels (bijoux, montres, téléphones portables, stylos, etc.).



2 Enfilez la tenue de travail et les bottes en caoutchouc¹ dans le vestiaire.

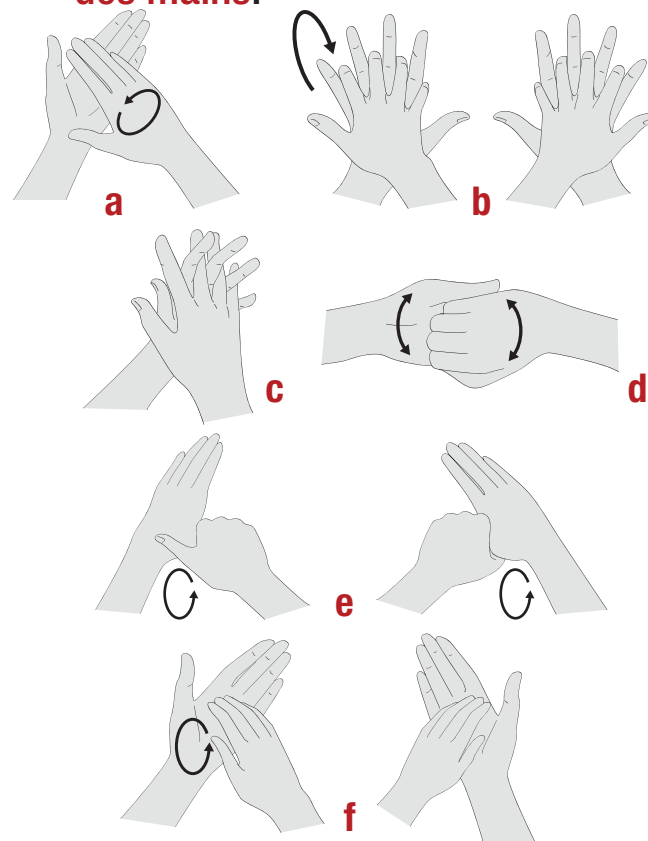


3 Dirigez-vous vers la zone propre à l'entrée de l'unité d'isolement.

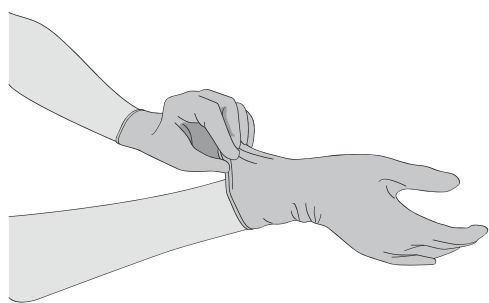
4 Procédez à une inspection visuelle pour vérifier que les tailles des différents éléments de l'EPI sont adaptées et que la qualité est appropriée.

5 Suivez la procédure pour enfiler l'EPI **sous la direction et la supervision d'un observateur formé** (collègue).

6 Appliquez les mesures d'hygiène des mains.



7 Enfilez les gants (gants d'examen en nitrile).



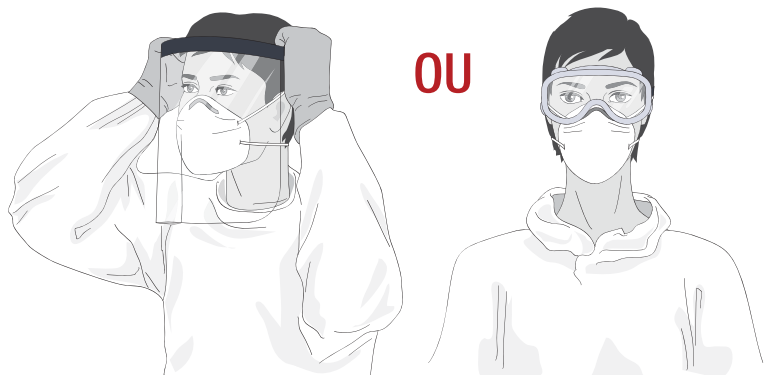
8 Enfilez la combinaison.²



9 Enfilez le masque.



10 Enfilez l'écran facial OU les lunettes.



11 Enfilez l'article recouvrant votre tête et votre cou ; il peut s'agir au choix d'une coiffe chirurgicale couvrant le cou et les côtés de la tête (de préférence avec un écran facial) OU d'une cagoule.

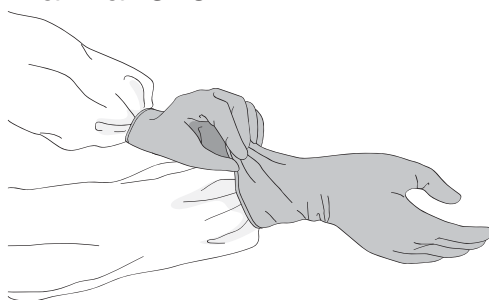


12 Enfilez le tablier jetable imperméable

(si vous ne disposez pas de ce type de tablier, utilisez un tablier résistant imperméable et réutilisable).



13 Enfilez une deuxième paire de gants (de préférence recouvrant largement le poignet)² par-dessus la manche.



¹ Si vous ne disposez pas de bottes, utilisez des chaussures fermées (à enfiler, sans lacets et couvrant totalement le cou-de-pied et les chevilles) ainsi que des surchaussures (antidérapantes et de préférence imperméables).

² N'utilisez pas de ruban adhésif pour attacher les gants. Si les gants ou les manches de la combinaison ne sont pas assez longs, faites un trou pour le pouce (ou le majeur) dans la manche de la combinaison pour vous assurer que votre avant-bras n'est pas exposé lorsque vous faites des mouvements amples. Certains modèles de combinaisons sont équipés d'anneaux pour les doigts au niveau des manches.