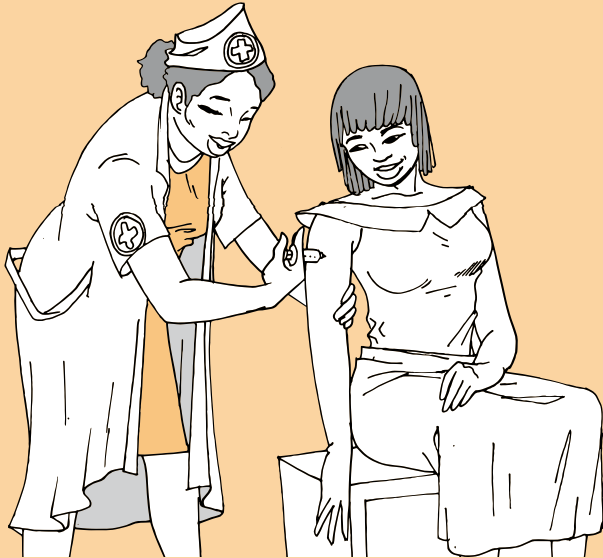


Injectable

Les injectables ne vous protègent pas contre les IST et le SIDA !



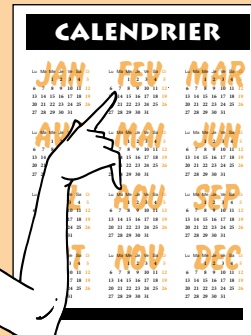
Qu'est-ce que c'est ?



C'est un produit à base d'hormones que l'on injecte dans le bras ou dans la hanche de la femme et qui empêche la grossesse. Informez-vous au centre de santé.

Comment l'utiliser ?

Vous devez respecter les rendez-vous qui vous sont fixés pour les injections tous les deux ou trois mois.



Les injections pourraient aussi se faire au niveau des fesse ou la cuisse.

Et si j'ai des problèmes ?

L'injectable entraîne parfois l'arrêt total des règles, peut provoquer des saignements et des règles irrégulières.

Tout cela est normal.

Si vous voulez avoir un enfant, arrêtez l'injectable. Vous ne pourrez pas tomber enceinte tout de suite. Il vous faudra attendre quelques mois.

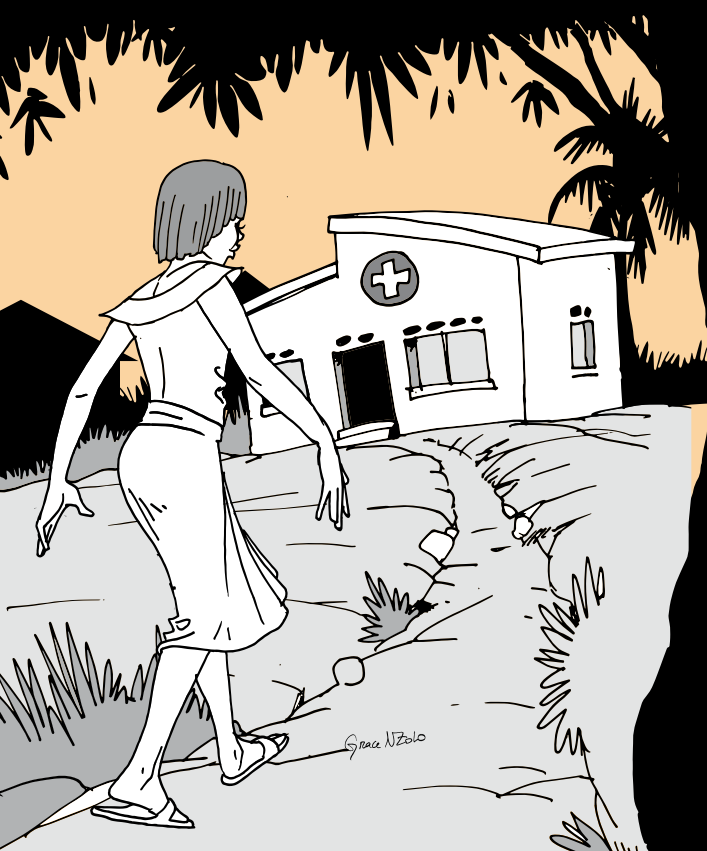
Vous n'êtes pas stérile pour autant.



Attention !

Si vous saignez beaucoup et longtemps,

Allez au centre de santé le plus proche!



RENDEZ-VOUS

Si vous désirez parler avec un conseiller de la Planification Familiale, appelez avec **ZERO UNITÉ** le 0810800000 ou le 0998003001 de 8h à 16h30 du lundi au vendredi

Reçue le			Prochain rendez-vous le		
jour	mois	année	jour	mois	année
<input type="text"/>	<input type="text"/>	20 <input type="text"/>	<input type="text"/>	<input type="text"/>	20 <input type="text"/>
<input type="text"/>	<input type="text"/>	20 <input type="text"/>	<input type="text"/>	<input type="text"/>	20 <input type="text"/>
<input type="text"/>	<input type="text"/>	20 <input type="text"/>	<input type="text"/>	<input type="text"/>	20 <input type="text"/>
<input type="text"/>	<input type="text"/>	20 <input type="text"/>	<input type="text"/>	<input type="text"/>	20 <input type="text"/>
<input type="text"/>	<input type="text"/>	20 <input type="text"/>	<input type="text"/>	<input type="text"/>	20 <input type="text"/>
<input type="text"/>	<input type="text"/>	20 <input type="text"/>	<input type="text"/>	<input type="text"/>	20 <input type="text"/>
<input type="text"/>	<input type="text"/>	20 <input type="text"/>	<input type="text"/>	<input type="text"/>	20 <input type="text"/>
<input type="text"/>	<input type="text"/>	20 <input type="text"/>	<input type="text"/>	<input type="text"/>	20 <input type="text"/>
<input type="text"/>	<input type="text"/>	20 <input type="text"/>	<input type="text"/>	<input type="text"/>	20 <input type="text"/>

Pour l'harmonie et la stabilité de votre famille

voici une méthode de planification familiale :

Injectable



Depo Provera



Sayana Press

L'injectable est connu sous les noms de **DMPS**, **Depo Provera**, ou **Sayana Press**

PLANIFICATION FAMILIALE



Programme National de Santé de la Reproduction (PNSR)