



## Atualização sobre a investigação de casos suspeitos de febre amarela silvestre, Minas Gerais, 2017

Data da atualização: 05/04/2017

### Cenário Ecoepidemiológico:

**Total de municípios com casos suspeitos:** 99 municípios

**Total de municípios com casos confirmados:** 59 municípios

**Tabela 1** – Distribuição de casos de febre amarela, segundo local provável de infecção, Minas Gerais, 2017.

Unidade Regional de Saúde	Local provável de infecção	Casos confirmados	Casos descartados	Casos em investigação	Total de casos notificados
Belo Horizonte	Esmeraldas	1	0	0	1
Coronel Fabriciano	Bom Jesus do Galho	6	7	4	17
	Caratinga	31	88	36	155
	Coronel Fabriciano	0	4	1	5
	Entre Folhas	4	8	5	17
	Imbé de Minas	11	22	7	40
	Ipaba	0	1	0	1
	Ipatinga	0	8	4	12
	Inhapim	4	3	1	8
	Piedade de Caratinga	10	10	7	27
	Naque	0	1	0	1
	Santa Bárbara do Leste	7	5	3	15
	Santa Rita de Minas	2	5	1	8
	Santana do Paraíso	0	3	0	3
	São Sebastião do Anta	0	1	0	1
	São Domingos das Dores	0	1	0	1
Timoteo	0	4	1	5	



SECRETARIA DE ESTADO DE SAÚDE DE MINAS GERAIS  
SUBSECRETARIA DE VIGILÂNCIA E PROTEÇÃO À SAÚDE  
SUPERINTENDÊNCIA DE VIGILÂNCIA EPIDEMIOLÓGICA, AMBIENTAL E SAÚDE DO TRABALHADOR

	Ubaporanga	6	12	6	24
	Vermelho Novo	0	1	0	1
Diamantina	Araçuaí	0	0	1	1
	Aricanduva	0	0	1	1
	Coluna	2	0	0	2
	Diamantina	0	4	0	4
	Felício dos Santos	2	0	0	2
	Francisco Badaró	0	1	0	1
	Itamarandiba	0	0	1	1
	Minas Novas	2	0	2	4
	Rio Vermelho	2	0	0	2
	Serro	0	1	0	1
	Virgem da Lapa	0	1	0	1
Divinópolis	Formiga	0	1	0	1
Governador Valadares	Água Boa	1	0	0	1
	Aimorés	5	3	0	8
	Alpercata	0	1	0	1
	Alvarenga	3	0	4	7
	Conselheiro Pena	1	3	0	4
	Coroaci	0	1	0	1
	Governador Valadares	0	12	1	13
	Itanhomi	2	1	1	4
	Itueta	3	3	1	7
	José Raydan	4	2	5	11
	Mantena	0	0	1	1
	Peçanha	0	0	1	1
	Resplendor	0	2	1	3
	Santa Maria do Suaçui	4	6	2	12
	Santa Rita do Itueto	7	3	3	13
	São João do Manteninha	0	1	0	1
	São João Evangelista	1	3	0	4
	São José do Jacuri	1	1	1	3
	São Pedro do Suaçui	0	2	1	3
	São Sebastião do Maranhão	11	15	2	28
	Tarumirim	0	1	0	1
Januária	Januária	1	0	0	1
Manhumirim	Caparaó	0	0	1	1
	Caputira	0	2	0	2
	Carangola	1	1	0	2
	Chalé	2	0	2	4



SECRETARIA DE ESTADO DE SAÚDE DE MINAS GERAIS  
 SUBSECRETARIA DE VIGILÂNCIA E PROTEÇÃO À SAÚDE  
 SUPERINTENDÊNCIA DE VIGILÂNCIA EPIDEMIOLÓGICA, AMBIENTAL E SAÚDE DO TRABALHADOR

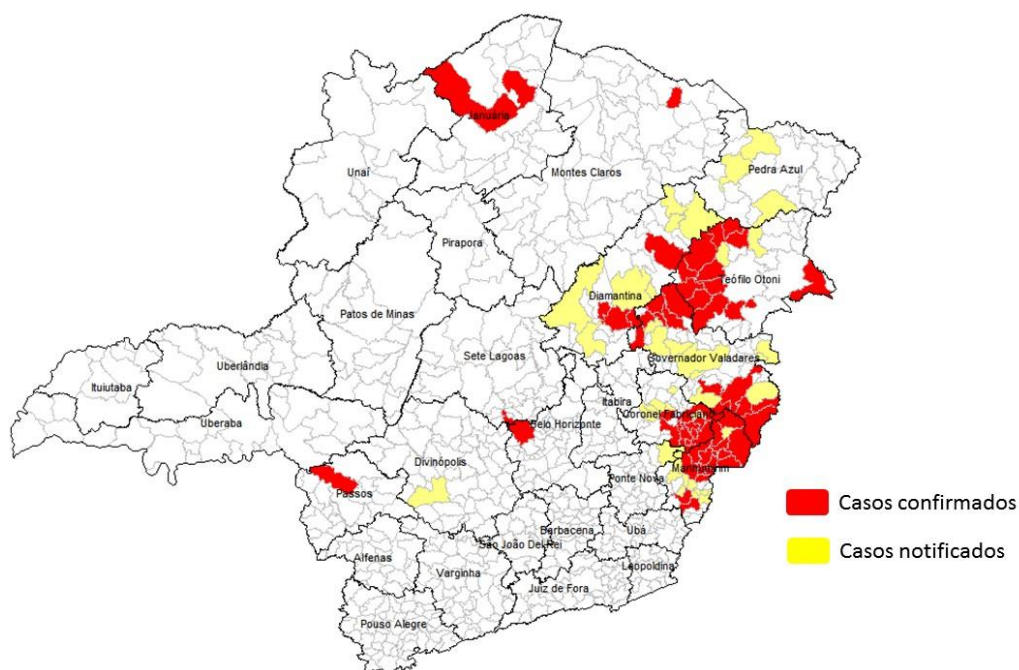
	Conceição de Ipanema	3	2	1	6
	Divino	1	0	0	1
	Durandé	2	3	2	7
	Espera Feliz	0	2	0	2
	Ipanema	14	6	6	26
	Lajinha	11	0	4	15
	Luisburgo	0	0	1	1
	Manhuaçu	8	9	4	21
	Manhumirim	3	2	1	6
	Martins Soares	1	0	0	1
	Matipó	0	0	1	1
	Mutum	5	10	2	17
	Orizania	0	1	0	1
	Pocrane	1	2	0	3
	Reduto	1	0	0	1
	Santana do Manhuaçu	3	3	0	6
	São João do Manhuaçu	0	1	1	2
	São Jose do Mantimento	3	2	1	6
	Simonésia	11	16	16	43
	Taparuba	0	1	2	3
Montes Claros	Vargem Grande do Rio Pardo	1	0	0	1
Passos	Delfinópolis	4	0	0	4
Pedra Azul	Joaima	0	0	1	1
	Medina	0	1	0	1
	Pedra Azul	0	1	0	1
Ponte Nova	Raul Soares	0	1	0	1
Sete Lagoas	Fortuna de Minas	1	0	0	1
Teófilo Otoni	Carai	1	3	0	4
	Franciscópolis	1	0	0	1
	Frei Gaspar	8	6	3	17
	Itaípe	0	2	1	3
	Itambacuri	19	15	8	42
	Ladainha	46	51	18	115
	Malacacheta	8	2	3	13
	Nanuque	2	2	0	4
	Novo Cruzeiro	36	35	24	95
	Novo Oriente de Minas	0	1	0	1
	Ouro Verde de Minas	1	0	0	1
	Padre Paraíso	1	2	1	4
Poté	24	23	11	58	



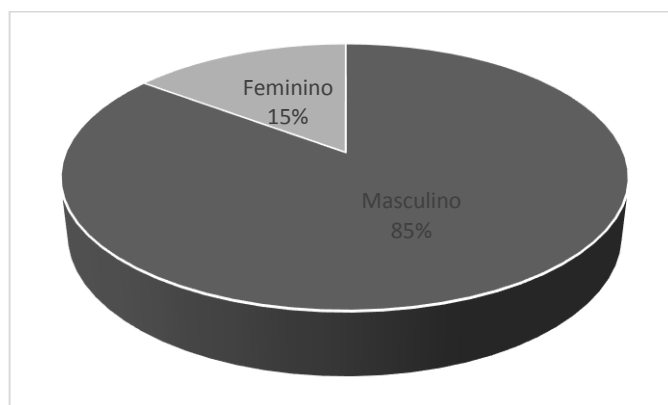
SECRETARIA DE ESTADO DE SAÚDE DE MINAS GERAIS  
SUBSECRETARIA DE VIGILÂNCIA E PROTEÇÃO À SAÚDE  
SUPERINTENDÊNCIA DE VIGILÂNCIA EPIDEMIOLÓGICA, AMBIENTAL E SAÚDE DO TRABALHADOR

	Setubinha	16	6	9	31
	Teófilo Otoni	17	16	5	38
Outros locais prováveis de infecção	Indeterminado*	2	9	7	18
<b>Total</b>	<b>-</b>	<b>392</b>	<b>491</b>	<b>241</b>	<b>1124</b>

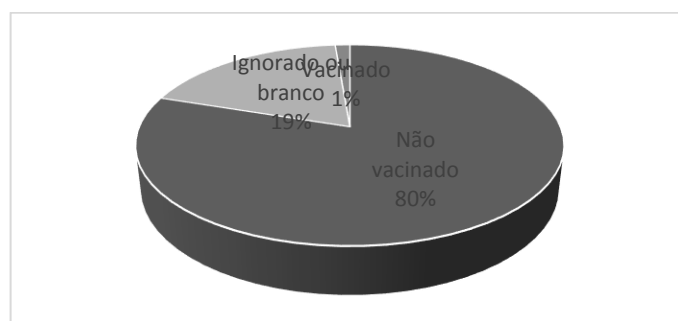
\*Casos com local provável de infecção em investigação  
Fonte: Planilha paralela/Sala de Situação – SES/MG



**Figura 1** – Distribuição dos casos confirmados, notificados e óbitos por febre amarela, segundo local provável de infecção, Minas Gerais, 2017. Fonte: Sala de Situação/SES-MG

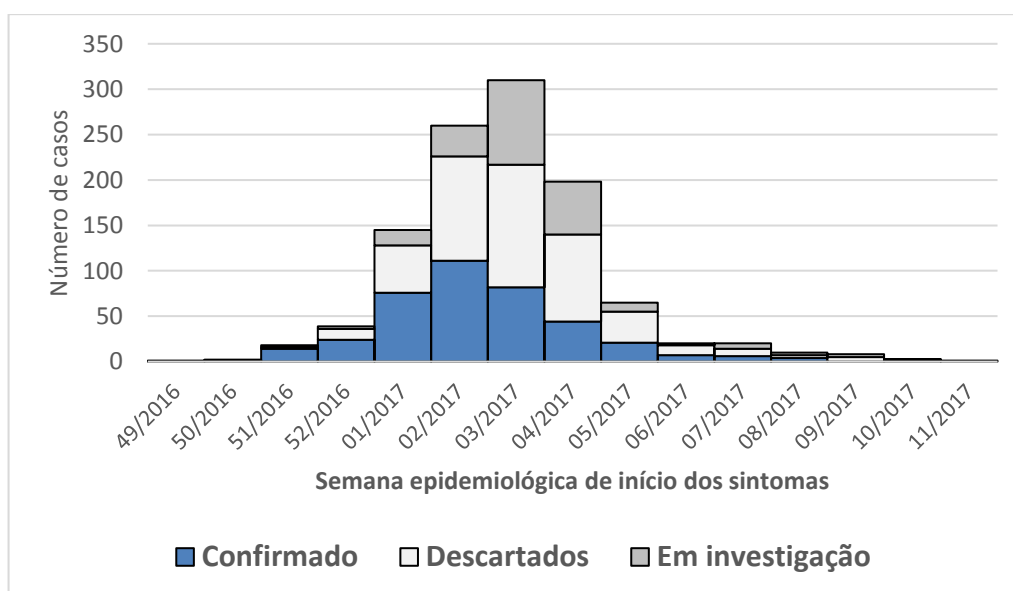


**Figura 2** – Distribuição dos casos confirmados (n=392 casos) de febre amarela, segundo sexo, Minas Gerais, 2017. Fonte: Sala de Situação/SES-MG



**Figura 3** – Distribuição dos casos confirmados (n=392 casos) de febre amarela, segundo status vacinal, Minas Gerais, 2017. Fonte: Sala de Situação/SES-MG

Até a presente data foram notificados 1124 casos suspeitos de febre amarela no estado de Minas Gerais. As Figuras 4 e 5 apresentam a distribuição dos casos segundo semana epidemiológica de início dos sintomas. Conforme apresentado, a maioria dos casos suspeitos tiveram início dos sintomas nas semanas 02/2017 e 03/2017 que corresponde ao período entre os dias 08 a 21 de janeiro de 2017. A partir da semana 06/2017 (05/02/2017 a 11/02/2017) houve uma redução significativa no número de casos notificados. O último caso confirmado, até o momento, teve início dos sintomas em 14 de março de 2017 (semana 11/2017). Atualmente estamos na semana 14/2017.



**Figura 4** – Distribuição dos casos notificados, confirmados e descartados segundo semana epidemiológica de início dos sintomas, Minas Gerais, 2017

Fonte: Planilha paralela – Sala de situação – SES/MG – Dados Parciais, sujeitos a alteração



SECRETARIA DE ESTADO DE SAÚDE DE MINAS GERAIS  
SUBSECRETARIA DE VIGILÂNCIA E PROTEÇÃO À SAÚDE  
SUPERINTENDÊNCIA DE VIGILÂNCIA EPIDEMIOLÓGICA, AMBIENTAL E SAÚDE DO TRABALHADOR

Dos 1124 casos notificados até o momento, 204 casos evoluíram para óbito, dos quais 140 foram confirmados para febre amarela, conforme apresentado na Tabela 2. Entre os óbitos confirmados 89,3% (n=125) foram do sexo masculino, com média de idade de 42,6 anos.

**Tabela 2** – Óbitos notificados e óbitos confirmados por febre amarela, segundo local provável de infecção, Minas Gerais, 2017

Unidade Regional de Saúde	Local Provável de Infecção	Óbitos confirmados	Óbitos descartados	Em investigação	Total de Óbitos notificados
Belo Horizonte	Esmeraldas	1	0	0	1
Coronel Fabriciano	Bom Jesus do Galho	1	0	0	1
	Caratinga	2	0	5	7
	Entre Folhas	1	0	0	1
	Imbé de Minas	2	1	0	3
	Inhapim	2	0	0	2
	Ipatinga	0	0	1	1
	Piedade de Caratinga	7	1	0	8
	Santa Rita de Minas	1	0	0	1
	Ubaporanga	2	0	2	4
Diamantina	Araçuaí	0	0	1	1
	Rio Vermelho	2	0	0	2
Governador Valadares	Aimorés	1	0	0	1
	Alvarenga	1	0	2	3
	Governador Valadares	0	1	1	2
	Itanhomi	0	0	1	1
	Itueta	1	0	1	2
	José Raydan	3	0	2	5
	Mantena	0	0	1	1
	Santa Rita do Itueto	3	0	1	4
	São José do Jacuri	0	0	1	1
	São Pedro do Suaçui	0	0	1	1
	São Sebastião do Maranhão	2	1	1	4
Januária	Januária	1	0	0	1
Manhumirim	Caparaó	0	0	1	1
	Caputira	0	1	0	1
	Chale	0	0	1	1



SECRETARIA DE ESTADO DE SAÚDE DE MINAS GERAIS  
SUBSECRETARIA DE VIGILÂNCIA E PROTEÇÃO À SAÚDE  
SUPERINTENDÊNCIA DE VIGILÂNCIA EPIDEMIOLÓGICA, AMBIENTAL E SAÚDE DO TRABALHADOR

	Conceição de Ipanema	1	0	0	1
	Durandé	0	0	1	1
	Ipanema	7	0	0	7
	Lajinha	2	0	2	4
	Luisburgo	0	0	1	1
	Manhuaçu	2	0	1	3
	Manhumirim	2	0	1	3
	Pocrane	1	0	0	1
	Reduto	1	0	0	1
	São Jose do Mantimento	0	0	1	1
	Simonésia	3	0	3	6
	Taparuba	0	0	1	1
Montes Claros	Vargem Grande do Rio Pardo	1	0	0	1
Passos	Delfinópolis	3	0	0	3
Pedra Azul	Joaima	0	0	1	1
Sete Lagoas	Fortuna de Minas	1	0	0	1
Teófilo Otoni	Frei Gaspar	3	0	1	4
	Itaípe	0	1	0	1
	Itambacuri	13	0	3	16
	Ladainha	19	0	2	21
	Malacacheta	4	0	1	5
	Novo Cruzeiro	13	3	4	20
	Ouro Verde de Minas	1	0	0	1
	Padre Paraíso	1	1	1	3
	Poté	9	0	2	11
	Setubinha	6	0	2	8
	Teófilo Otoni	13	1	1	15
Outros locais prováveis de infecção	Indeterminado/Em investigação	1*	0	1	2
<b>Total</b>	-	<b>140</b>	<b>11</b>	<b>53</b>	<b>204</b>

\*caso com local provável de infecção em investigação

Fonte: Planilha paralela/Sala de Situação – SES/MG



**Tabela 3** – Distribuição dos casos e óbitos confirmados por febre amarela, segundo faixa etária, Minas Gerais, 2017.

Faixa etária	Casos (%)	Óbitos (%)	Letalidade (%)
0 a 9 anos	1 (0,3)	1 (0,7)	100
10 a 19 anos	17 (4,3)	0 (0)	0
20 a 29 anos	29 (7,4)	6 (4,3)	20,7
30 a 39 anos	73 (18,6)	21 (15,0)	28,8
40 a 49 anos	115 (29,3)	45 (32,1)	39,1
50 a 59 anos	96 (24,5)	37 (26,4)	38,5
60 ou mais	61 (15,6)	30 (21,4)	49,2
<b>Total</b>	<b>392</b>	<b>140</b>	<b>35,7</b>

#### Epizootias

**Total de municípios com rumor de epizootias:** 157 municípios

**Total de municípios com epizootias em investigação:** 136 municípios

**Total de municípios com epizootias confirmadas para febre amarela:** 109 municípios

**Tabela 4** - Rumores de epizootias, epizootias de primatas não humanos em investigação e epizootias confirmadas para febre amarela por critério laboratorial ou vínculo epidemiológico\*, Minas Gerais, Dezembro/2016 – Abril/2017.

Regional	Município	Rumor	Em investigação	Confirmados para FA
Alfenas	Alterosa	Sim	Sim	
	Arceburgo		Sim	
	Botelhos		Sim	
	Cabo Verde		Sim	
	Campestre		Sim	
	Carmo do Rio Claro		Sim	
	Conceição da Aparecida		Sim	
	Machado		Sim	
	Monte Belo		Sim	





SECRETARIA DE ESTADO DE SAÚDE DE MINAS GERAIS  
 SUBSECRETARIA DE VIGILÂNCIA E PROTEÇÃO À SAÚDE  
 SUPERINTENDÊNCIA DE VIGILÂNCIA EPIDEMIOLÓGICA, AMBIENTAL E SAÚDE DO TRABALHADOR

	Muzambinho	Sim		
	Nova Resende		Sim	
	São Pedro da União	Sim		
<b>Barbacena</b>	Casa Grande	Sim		
	Congonhas		Sim	
	Conselheiro Lafaiete			Sim
	Cristiano Ottoni		Sim	
	Itaverava		Sim	
	Ouro Branco		Sim	
	Santa Rita de Ibitipoca	Sim		
	Senhora dos Remédios		Sim	
<b>Belo Horizonte</b>	Belo Horizonte			Sim
	Betim			Sim
	Bonfim		Sim	
	Brumadinho		Sim	
	Carandaí	Sim		
	Contagem			Sim
	Esmeraldas		Sim	
	Ibirité		Sim	
	Igarapé		Sim	
	Itabirito		Sim	
	Jaboticatubas		Sim	
	Juatuba			Sim
	Lagoa Santa		Sim	
	Mariana	Sim		
	Mário Campos		Sim	
	Mateus Leme		Sim	
	Matozinhos	Sim		
	Moeda		Sim	
	Nova Lima		Sim	



SECRETARIA DE ESTADO DE SAÚDE DE MINAS GERAIS  
SUBSECRETARIA DE VIGILÂNCIA E PROTEÇÃO À SAÚDE  
SUPERINTENDÊNCIA DE VIGILÂNCIA EPIDEMIOLÓGICA, AMBIENTAL E SAÚDE DO TRABALHADOR

	Nova União	Sim		
	Ouro Preto		Sim	
	Pedro Leopoldo	Sim		
	Raposos		Sim	
	Ribeirão das Neves		Sim	
	Sabará		Sim	
	Santa Luzia		Sim	
	São Joaquim de Bicas		Sim	
	São José da Lapa		Sim	
	Sarzedo		Sim	
	Vespasiano		Sim	
<b>Coronel Fabriciano</b>	Antônio Dias			Sim
	Belo Oriente	Sim		
	Bom Jesus do Galho			Sim
	Braúnas		Sim	
	Caratinga			Sim
	Coronel Fabriciano		Sim	
	Dionísio	Sim		
	Entre Folhas			Sim
	Imbé de Minas			Sim
	Inhapim			Sim
	Ipatinga			Sim
	Jaguaraçu	Sim		
	Marliéria			Sim
	Periquito			Sim
	Piedade de Caratinga			Sim
	Pingo-d'Água			Sim
	Santa Bárbara do Leste			Sim
Santana do Paraíso			Sim	
Santa Rita de Minas			Sim	



SECRETARIA DE ESTADO DE SAÚDE DE MINAS GERAIS  
SUBSECRETARIA DE VIGILÂNCIA E PROTEÇÃO À SAÚDE  
SUPERINTENDÊNCIA DE VIGILÂNCIA EPIDEMIOLÓGICA, AMBIENTAL E SAÚDE DO TRABALHADOR

	São Domingos das Dores			Sim
	Timóteo			Sim
	Ubaporanga			Sim
	Vargem Alegre			Sim
	Vermelho Novo			Sim
<b>Diamantina</b>	Alvorada de Minas			Sim
	Araçuaí		Sim	
	Aricanduva			Sim
	Berilo	Sim		
	Capelinha	Sim		
	Coronel Murta			Sim
	Couto de Magalhães de Minas			Sim
	Diamantina	Sim		
	Felício dos Santos			Sim
	Francisco Badaró	Sim		
	Itamarandiba			Sim
	Materlândia	Sim		
	Minas Novas			Sim
	Sabinópolis			Sim
	Santo Antônio do Itambé	Sim		
Serro	Sim			
Turmalina	Sim			
Virgem da Lapa			Sim	
<b>Divinópolis</b>	Aguanil			Sim
	Araújos	Sim		
	Arcos		Sim	
	Bambuí	Sim		
	Bom Despacho			Sim
	Campo Belo			Sim
	Cana Verde	Sim		



SECRETARIA DE ESTADO DE SAÚDE DE MINAS GERAIS  
SUBSECRETARIA DE VIGILÂNCIA E PROTEÇÃO À SAÚDE  
SUPERINTENDÊNCIA DE VIGILÂNCIA EPIDEMIOLÓGICA, AMBIENTAL E SAÚDE DO TRABALHADOR

Carmo do Cajuru		Sim	
Carmo da Mata	Sim		
Cláudio	Sim		
Conceição do Pará	Sim		
Córrego Danta	Sim		
Divinópolis		Sim	
Dores do Indaiá	Sim		
Estrela do Indaiá	Sim		
Formiga	Sim		
Igaratinga		Sim	
Iguatama	Sim		
Itapeçerica		Sim	
Itaúna		Sim	
Itatiaiuçu		Sim	
Japaraíba			Sim
Lagoa da Prata		Sim	
Leandro Ferreira	Sim		
Luz	Sim		
Martinho Campos		Sim	
Medeiros	Sim		
Moema		Sim	
Onça de Pitangui		Sim	
Pará de Minas	Sim		
Pedra do Indaiá	Sim		
Perdigão		Sim	
Pimenta		Sim	
Piracema	Sim		
Nova Serrana	Sim		
Santo Antônio do Monte		Sim	
São Gonçalo do Pará	Sim		



SECRETARIA DE ESTADO DE SAÚDE DE MINAS GERAIS  
 SUBSECRETARIA DE VIGILÂNCIA E PROTEÇÃO À SAÚDE  
 SUPERINTENDÊNCIA DE VIGILÂNCIA EPIDEMIOLÓGICA, AMBIENTAL E SAÚDE DO TRABALHADOR

	São Sebastião do Oeste	Sim		
	Serra da Saudade	Sim		
	Tapiraí		Sim	
<b>Governador Valadares</b>	Água Boa			Sim
	Aimorés			Sim
	Alpercata	Sim		
	Alvarenga			Sim
	Coroaci		Sim	
	Engenheiro Caldas	Sim		
	Gonzaga	Sim		
	Governador Valadares			Sim
	Itanhomi	Sim		
	Itueta			Sim
	Jampruca		Sim	
	José Raydan			Sim
	Nacip Raydan		Sim	
	Peçanha			Sim
	Santa Maria do Suaçuí			Sim
	Santa Rita do Itueto			Sim
	São Geraldo da Piedade	Sim		
	São João Evangelista			Sim
	São José da Safira			Sim
	São José do Jacuri			Sim
São Pedro do Suaçuí			Sim	
São Sebastião do Maranhão	Sim			
Virgolândia	Sim			
<b>Itabira</b>	Barão de Cocais		Sim	
	Bom Jesus do Amparo		Sim	
	Conceição do Mato Dentro		Sim	
	Dores de Guanhães		Sim	



SECRETARIA DE ESTADO DE SAÚDE DE MINAS GERAIS  
 SUBSECRETARIA DE VIGILÂNCIA E PROTEÇÃO À SAÚDE  
 SUPERINTENDÊNCIA DE VIGILÂNCIA EPIDEMIOLÓGICA, AMBIENTAL E SAÚDE DO TRABALHADOR

	Itabira			Sim
	Ferros	Sim		
	Santa Maria de Itabira	Sim		
	São Domingos do Prata	Sim		
	São Gonçalo do Rio Abaixo			Sim
	Santo Antônio do Rio Abaixo	Sim		
	Santa Bárbara		Sim	
<b>Ituiutaba</b>	Capinópolis		Sim	
	Gurinhata		Sim	
	Ituiutaba			Sim
	Santa Vitória	Sim		
<b>Januária</b>	Bonito de Minas	Sim		
	Januária			Sim
	Manga	Sim		
	Pedras de Maria da Cruz	Sim		
	São Francisco	Sim		
	São João da Ponte	Sim		
	Urucuia	Sim		
<b>Juiz de Fora</b>	Belmiro Braga		Sim	
	Bias Fortes	Sim		
	Chácara	Sim		
	Ewbank da Câmara			Sim
	Goianá		Sim	
	Juiz de Fora			Sim
	Lima Duarte		Sim	
	Mar de Espanha	Sim		
	Maripá de Minas	Sim		
	Matias Barbosa	Sim		
	Pedro Teixeira	Sim		
	Piau	Sim		



SECRETARIA DE ESTADO DE SAÚDE DE MINAS GERAIS  
 SUBSECRETARIA DE VIGILÂNCIA E PROTEÇÃO À SAÚDE  
 SUPERINTENDÊNCIA DE VIGILÂNCIA EPIDEMIOLÓGICA, AMBIENTAL E SAÚDE DO TRABALHADOR

	Rio Novo		Sim	
	Senador Cortes	Sim		
<b>Leopoldina</b>	Além Paraíba		Sim	
	Argirita		Sim	
	Cataguases		Sim	
	Dona Eusébia	Sim		
	Leopoldina			Sim
	Recreio		Sim	
<b>Manhumirim</b>	Abre Campo			Sim
	Alto Caparaó	Sim		
	Caparaó	Sim		
	Caputira			Sim
	Chalé			Sim
	Conceição de Ipanema			Sim
	Divino			Sim
	Durandé			Sim
	Espera Feliz	Sim		
	Faria Lemos	Sim		
	Fervedouro		Sim	
	Ipanema			Sim
	Lajinha			Sim
	Luisburgo			Sim
	Manhuaçu			Sim
	Martins Soares			Sim
	Matipó			Sim
	Mutum			Sim
	Pedra Dourada	Sim		
	Santa Margarida			Sim
Santana do Manhuaçu			Sim	
São João do Manhuaçu			Sim	



SECRETARIA DE ESTADO DE SAÚDE DE MINAS GERAIS  
 SUBSECRETARIA DE VIGILÂNCIA E PROTEÇÃO À SAÚDE  
 SUPERINTENDÊNCIA DE VIGILÂNCIA EPIDEMIOLÓGICA, AMBIENTAL E SAÚDE DO TRABALHADOR

	São José do Mantimento			Sim
	Simonésia			Sim
	Taparuba			Sim
	Tombos	Sim		
<b>Montes Claros</b>	Bocaiúva			Sim
	Capitão Enéas			Sim
	Claro dos Poções	Sim		
	Curral de Dentro	Sim		
	Engenheiro Navarro	Sim		
	Espinosa	Sim		
	Guaraciama	Sim		
	Janaúba	Sim		
	Joaquim Felício			Sim
	Juramento			Sim
	Mamonas	Sim		
	Matias Cardoso	Sim		
	Monte Azul	Sim		
	Montes Claros			Sim
	Nova Porteirinha	Sim		
	Riacho dos Machados	Sim		
	Rio Pardo de Minas	Sim		
	Rubelita	Sim		
Salinas	Sim			
São João do Pacuí	Sim			
São João do Paraíso	Sim			
Taiobeiras	Sim			
<b>Passos</b>	Alpinópolis		Sim	
	Capitólio		Sim	
	Claraval			Sim
	Delfinópolis			Sim





SECRETARIA DE ESTADO DE SAÚDE DE MINAS GERAIS  
 SUBSECRETARIA DE VIGILÂNCIA E PROTEÇÃO À SAÚDE  
 SUPERINTENDÊNCIA DE VIGILÂNCIA EPIDEMIOLÓGICA, AMBIENTAL E SAÚDE DO TRABALHADOR

	Doresópolis	Sim		
	Guapé		Sim	
	Piumhi		Sim	
	São João Batista do Glória			Sim
	São José da Barra			Sim
	São Roque de Minas			Sim
	São Sebastião do Paraíso		Sim	
<b>Patos de Minas</b>	Guimarânia		Sim	
	Matutina	Sim		
	Patos de Minas		Sim	
	Rio Paranaíba	Sim		
	Serra do Salitre	Sim		
	Vazante		Sim	
<b>Pedra Azul</b>	Comercinho		Sim	
	Felisburgo	Sim		
	Itaobim	Sim		
	Itinga	Sim		
	Joáima	Sim		
	Monte Formoso	Sim		
<b>Pirapora</b>	Pirapora		Sim	
	Santa Fé de Minas	Sim		
	Várzea da Palma	Sim		
<b>Ponte Nova</b>	Alvinópolis		Sim	
	Dom Silvério	Sim		
	Guaraciaba	Sim		
	Jequeri	Sim		
	Ponte Nova		Sim	
	Raul Soares			Sim
	Sem-Peixe			Sim
	Urucânia	Sim		



SECRETARIA DE ESTADO DE SAÚDE DE MINAS GERAIS  
 SUBSECRETARIA DE VIGILÂNCIA E PROTEÇÃO À SAÚDE  
 SUPERINTENDÊNCIA DE VIGILÂNCIA EPIDEMIOLÓGICA, AMBIENTAL E SAÚDE DO TRABALHADOR

	Viçosa		Sim	
<b>Pouso Alegre</b>	Andradas		Sim	
	Bom Repouso	Sim		
	Borda da Mata		Sim	
	Brasópolis	Sim		
	Bueno Brandão	Sim		
	Caldas			Sim
	Ibitiúra de Minas	Sim		
	Inconfidentes		Sim	
	Ipuiúna		Sim	
	Itajubá	Sim		
	Jacutinga	Sim		
	Ouro Fino			Sim
	Poços de Caldas			Sim
	São João da Mata		Sim	
	Santa Rita de Caldas			Sim
Senador José Bento		Sim		
Senador Amaral	Sim			
Silvianópolis	Sim			
Toledo	Sim			
<b>São João Del Rei</b>	Entre Rios de Minas	Sim		
	Nazareno	Sim		
	São João Del Rei		Sim	
<b>Sete Lagoas</b>	Abaeté		Sim	
	Buenópolis	Sim		
	Cachoeira da Prata	Sim		
	Caetanópolis	Sim		
	Capim Branco		Sim	
	Cordisburgo		Sim	
	Corinto		Sim	



SECRETARIA DE ESTADO DE SAÚDE DE MINAS GERAIS  
SUBSECRETARIA DE VIGILÂNCIA E PROTEÇÃO À SAÚDE  
SUPERINTENDÊNCIA DE VIGILÂNCIA EPIDEMIOLÓGICA, AMBIENTAL E SAÚDE DO TRABALHADOR

	Curvelo			Sim
	Felixlândia		Sim	
	Funilândia	Sim		
	Inimutaba		Sim	
	Jequitibá		Sim	
	Maravilhas	Sim		
	Monjolos		Sim	
	Morada Nova de Minas		Sim	
	Paineiras		Sim	
	Papagaios		Sim	
	Paraopeba		Sim	
	Prudente de Moraes	Sim		
	Santana de Pirapama	Sim		
	Santo Hipólito		Sim	
	Sete Lagoas		Sim	
	Três Marias		Sim	
<b>Teófilo Otoni</b>	Angelândia			Sim
	Ataléia	Sim		
	Caraí			Sim
	Franciscópolis			Sim
	Frei Gaspar			Sim
	Itaipé	Sim		
	Itambacuri			Sim
	Ladainha			Sim
	Malacacheta			Sim
	Novo Cruzeiro			Sim
	Novo Oriente de Minas	Sim		
	Poté			Sim
	Setubinha			Sim
Teófilo Otoni			Sim	



SECRETARIA DE ESTADO DE SAÚDE DE MINAS GERAIS  
 SUBSECRETARIA DE VIGILÂNCIA E PROTEÇÃO À SAÚDE  
 SUPERINTENDÊNCIA DE VIGILÂNCIA EPIDEMIOLÓGICA, AMBIENTAL E SAÚDE DO TRABALHADOR

<b>Ubá</b>	Muriaé		Sim	
	Tocantins		Sim	
	Ubá		Sim	
	Visconde do Rio Branco		Sim	
<b>Uberaba</b>	Água Comprida	Sim		
	Araxá			Sim
	Campos Altos	Sim		
	Carneirinho	Sim		
	Conceição das Alagoas	Sim		
	Conquista	Sim		
	Frutal		Sim	
	Ibiá			Sim
	Itapagipe	Sim		
	Iturama	Sim		
	Limeira do Oeste		Sim	
	Perdizes		Sim	
	Planura		Sim	
	Pratinha	Sim		
	Sacramento			Sim
	Santa Juliana	Sim		
São Francisco de Sales	Sim			
Tapira	Sim			
Uberaba			Sim	
<b>Uberlândia</b>	Araguari		Sim	
	Cascalho Rico			Sim
	Coromandel	Sim		
	Estrela do Sul		Sim	
	Indianópolis	Sim		
	Iraí de Minas	Sim		
	Monte Alegre de Minas		Sim	
	Monte Carmelo	Sim		



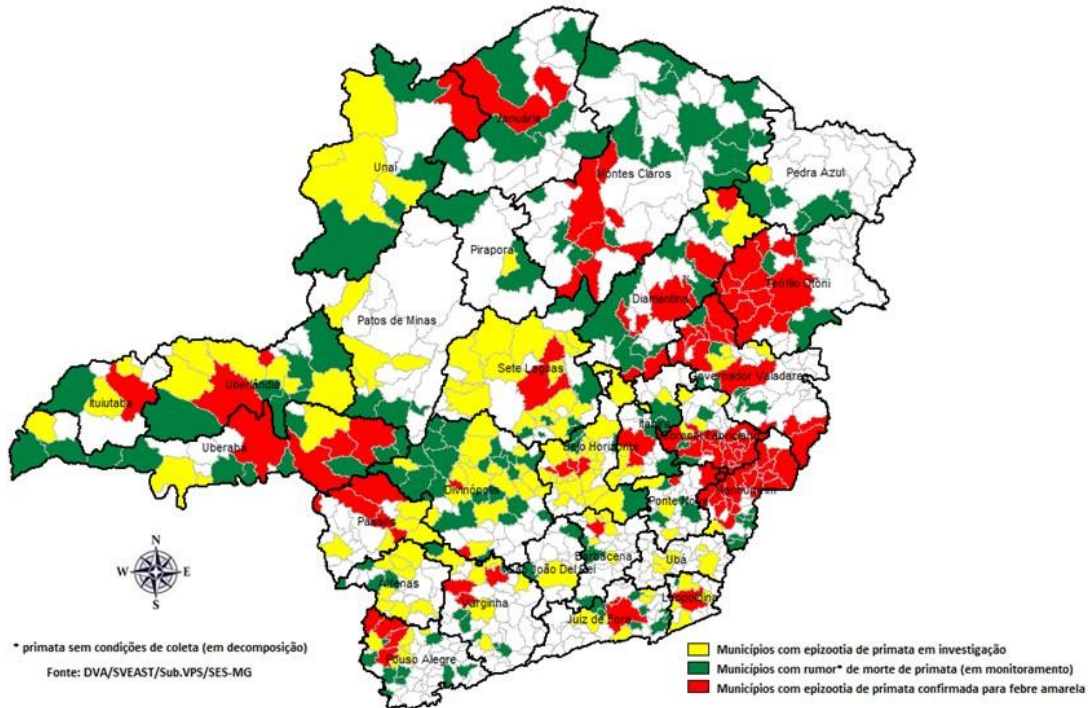
SECRETARIA DE ESTADO DE SAÚDE DE MINAS GERAIS  
 SUBSECRETARIA DE VIGILÂNCIA E PROTEÇÃO À SAÚDE  
 SUPERINTENDÊNCIA DE VIGILÂNCIA EPIDEMIOLÓGICA, AMBIENTAL E SAÚDE DO TRABALHADOR

	Nova Ponte	Sim		
	Patrocínio		Sim	
	Prata	Sim		
	Romaria		Sim	
	Tupaciguara		Sim	
	Uberlândia			Sim
<b>Unai</b>	Bonfinópolis de Minas		Sim	Sim
	Buritis		Sim	
	Cabeceira Grande		Sim	
	Chapada Gaúcha			
	Dom Bosco	Sim		
	Formoso	Sim		
	Paracatu	Sim		
	Riachinho	Sim		
	Unai		Sim	
<b>Varginha</b>	Boa Esperança		Sim	Sim
	Campanha	Sim		
	Carmo de Minas		Sim	
	Ijaci	Sim		
	Ilicínea	Sim		
	Itutinga		Sim	
	Jesuânia	Sim		
	Lavras			
	Monsenhor Paulo	Sim		
	Nepomuceno		Sim	
	Perdões		Sim	
	Pouso Alto	Sim		
	Ribeirão Vermelho		Sim	
	São Lourenço	Sim		
Três Corações		Sim		
	Três Pontas			Sim



	Varginha			Sim
<b>Total</b>		<b>157</b>	<b>136</b>	<b>109</b>

\*foram confirmadas para febre amarela por critério laboratorial ou vínculo epidemiológico com epizootias em PNH ou casos humanos confirmados em áreas afetadas (municípios com evidência de circulação viral) e ampliadas (municípios limítrofes aqueles afetados).



**Figura 5** – Rumores de epizootias, epizootias de primatas não humanos em investigação e epizootias confirmadas para febre amarela, Minas Gerais, Dezembro/2016 - Abril/2017.

### 2.3 Imunização

A Secretaria Estadual de Saúde – SES/MG distribuiu até o momento, 03/04/2017, o quantitativo de 7.850.100 doses da vacina contra a Febre Amarela para atender as áreas selecionadas com estratégia de intensificação vacinal e rotina de vacinação. Dados fornecidos pelas Unidades Regionais de Saúde mostram que já foram aplicadas 4.690.517 doses de vacina Febre Amarela no Estado, sendo 1.577.543 doses nos municípios com surto de febre amarela.



**Tabela 5** – Doses distribuídas e aplicadas, da vacina Febre Amarela, por Unidade Regional de Saúde prioritária, Minas Gerais, 2017

Regional de Saúde	Doses Distribuídas	Doses Aplicadas
CORONEL FABRICIANO	630.100	447.472
DIAMANTINA	270.000	200.428
GOVERNADOR VALADARES	455.000	312.707
MANHUMIRIM	411.000	329.031
TEÓFILO OTONI	410.100	287.905
<b>TOTAL</b>	<b>2.176.200</b>	<b>1.577.543</b>

Fontes: Doses distribuídas – SIES (Sistema de Informação de Insumos Estratégicos) – Período: 01/01/2017 a 03/04/2017

Doses aplicadas – Fornecida pelas regionais de saúde de Minas Gerais - Período: 01/01/2017 a 03/04/2017

**Tabela 6** – Doses distribuídas e aplicadas, por Unidade Regional de Saúde, da área com recomendação de vacinação de rotina para febre amarela e regiões com estratégias focalizadas, MG, 2017

Regional de Saúde	Doses Distribuídas	Doses Aplicadas
ALFENAS	100.000	69.447
BARBACENA	174.000	77.801
BELO HORIZONTE	1.850.000	992.435
DIVINÓPOLIS	341.200	229.033
ITABIRA	203.000	113.683
ITUIUTABA	50.000	19.749
JANUÁRIA	125.000	57.242
JUIZ DE FORA	395.000	143.218
LEOPOLDINA	95.000	60.030
MONTES CLAROS	345.000	211.999
PASSOS	145.000	87.473
PATOS DE MINAS	76.800	36.663



SECRETARIA DE ESTADO DE SAÚDE DE MINAS GERAIS  
SUBSECRETARIA DE VIGILÂNCIA E PROTEÇÃO À SAÚDE  
SUPERINTENDÊNCIA DE VIGILÂNCIA EPIDEMIOLÓGICA, AMBIENTAL E SAÚDE DO TRABALHADOR

PEDRA AZUL	174.000	89.829
PIRAPORA	40.900	17.899
PONTE NOVA	175.000	119.156
POUSO ALEGRE	271.000	140.979
SÃO JOÃO DEL REI	53.000	29.019
SETE LAGOAS	157.000	117.343
UBÁ	130.000	61.851
UBERABA	212.000	133.280
UBERLÂNDIA	188.000	97.650
UNAÍ	93.000	30.789
VARGINHA	280.000	176.406
<b>TOTAL</b>	<b>5.673.900</b>	<b>3.112.974</b>

Fontes: Doses distribuídas – SIES (Sistema de Informação de Insumos Estratégicos) - 01/01/2017 a 03/04/2017 –  
Doses aplicadas – Fornecida pelas regionais de saúde de Minas Gerais 01/01/2017 a 03/04/2017