

## Pourquoi coordonner la surveillance épidémiologique entre les points d'entrée et le Système National de Surveillance Épidémiologique (SNSE) ?



L'OMS propose aux autorités nationales de santé et aux partenaires qui les soutiennent, les différentes étapes pour établir ou renforcer les mécanismes de coopération ; et définit les critères permettant de déterminer les événements devant être rapportés par les points d'entrée au SNSE, ainsi que la procédure de transmission des données.

L'ensemble de ces propositions et définitions doit être considéré comme une « boîte à outils » permettant aux pays de sélectionner les éléments les plus à même de répondre à leurs besoins.

Pour télécharger l'ensemble des documents, incluant le guide "COORDINATION DE LA SURVEILLANCE EPIDEMIOLOGIQUE ENTRE POINTS D'ENTREE ET SYSTEMES NATIONAUX DE SURVEILLANCE - PRINCIPES ET PROPOSITIONS POUR LA RENFORCER"

[www.who.int/ihr/publications/WHO\\_HSE\\_GCR\\_LYO\\_2014.12/fr/](http://www.who.int/ihr/publications/WHO_HSE_GCR_LYO_2014.12/fr/)

Pour plus d'informations

[www.who.int/ihr/lyon/surveillance/fr/](http://www.who.int/ihr/lyon/surveillance/fr/)

[www.who.int/ihr/fr/](http://www.who.int/ihr/fr/)

E-mail : [ihrinfo@who.int](mailto:ihrinfo@who.int)

©Organisation mondiale de la Santé, 2015 - Création Panaceae



Organisation mondiale de la Santé

Organisation mondiale de la Santé  
Avenue Appia 20 - CH-1211 Geneva 27, Suisse

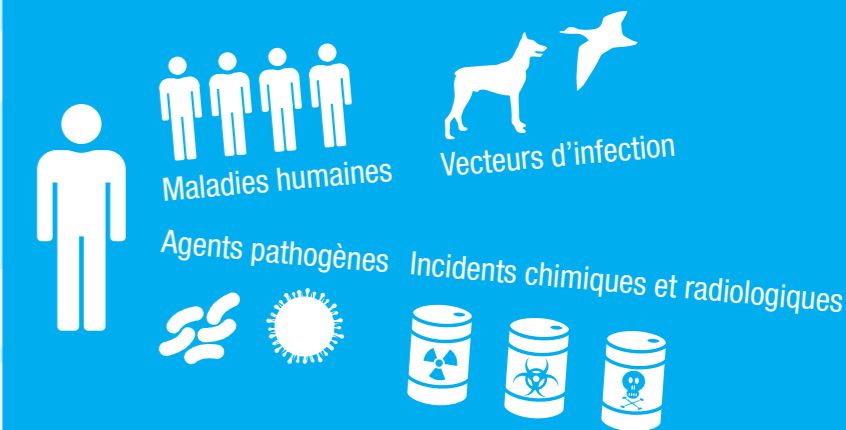
# POINTS D'ENTRÉE ET SYSTEMES NATIONAUX DE SURVEILLANCE



Organisation mondiale de la Santé

## Les points d'entrée ont un rôle majeur au sein de la surveillance épidémiologique nationale

Divers risques pour la santé publique peuvent exister aux points d'entrée



Les événements de santé publique peuvent être détectés avant, pendant, ou après le voyage, souvent quand les voyageurs ont quitté le moyen de transport et le point d'entrée.

2005, révision du Règlement Sanitaire International (RSI)

Le RSI (2005) est un instrument juridique international qui engage les pays à collaborer pour améliorer la sécurité sanitaire internationale. Les Etats Parties se sont engagés à détecter en temps voulu tous les événements pouvant présenter un risque pour la santé publique, et à y répondre immédiatement.

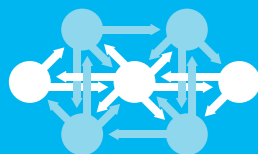


# Comment renforcer la coordination entre les points d'entrée et le SNSE ?

ÉTAPE  
**1**

**Décrire et évaluer le contexte national et tous les points d'entrée**

Au niveau national et à chaque point d'entrée



Quel est le contexte épidémiologique ?



Quelles sont les sources d'information pour la surveillance épidémiologique ?



Quels sont les acteurs, leurs rôles et responsabilités pour la surveillance épidémiologique ?



- Qui reçoit les rapports épidémiologiques ?
- Qui doit être informé à propos des événements détectés ?
- Qui est impliqué dans les activités de réponse ?
- Qui reçoit l'information au niveau national ?

ÉTAPE  
**2**

**Fixer les objectifs pour chaque point d'entrée et décider quels sont les événements sous surveillance**



ÉTAPE  
**3**

**Etablir les critères relatifs au choix des événements et au mode de transmission des données**

Quels événements de santé publique doivent être rapportés ?

A quel niveau ces événements doivent-ils être rapportés ?

Dans quels délais ces événements doivent-ils être rapportés ?



ÉTAPE  
**4**

**Etablir les procédures pour la détection des événements qui surviennent après avoir quitté le point d'entrée, et pour la recherche des contacts**

Il arrive que certains événements (par exemple les premiers stades d'une maladie transmissible) ne puissent être détectés avant que le voyageur ait quitté le point d'entrée

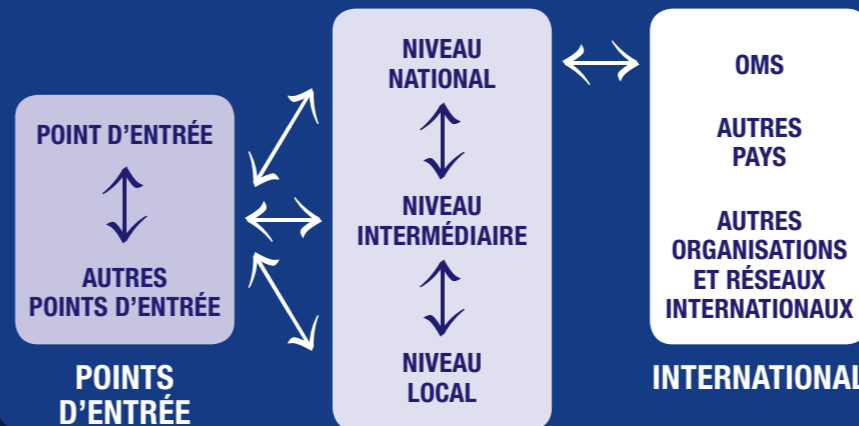
- ▶ Mesures de suivi :
  - Quels événements doivent être rétrospectivement associés à un voyage ?
  - La recherche des contacts est-elle nécessaire ? Si oui, comment doit-elle être mise en oeuvre ?



ÉTAPE  
**5**

**Etablir des circuits pour le flux d'information et assurer le retour d'information**

- Coordination
  - Coordonnateur des données sanitaires aux points d'entrée
  - Coordonnateur national des données de santé publique recueillies aux frontières
- Retour d'information



ÉTAPE  
**6**

**Renforcer la gestion des données**

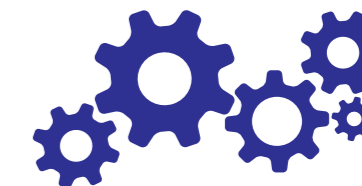
- ✓ Recueil et standardisation des données
- ✓ Analyse des données
- ✓ Transmission des données

## ▶ RESSOURCES

Les États Parties doivent utiliser les structures et ressources nationales existantes autant que possible

## ▶ PROCÉDURES OPÉRATOIRES STANDARD

Définir les tâches et la méthodologie pour la détection, le triage, la vérification, l'évaluation du risque, et la communication



## ▶ FORMATION DE TOUS LES ACTEURS

