

ALERTE PRÉCOCE ET RÉPONSE

Pourquoi mettre en place l'APER dans le système de surveillance épidémiologique ?

- ▶ Les Etats Parties au RSI (2005) se sont engagés à détecter rapidement tous les événements présentant un risque potentiel pour la santé publique ainsi qu'à y répondre immédiatement. Cette capacité requise est appelée Alerte Précoce et Réponse : APER

Quels sont les bénéfices d'APER ?

- ▶ Détection plus précoce des urgences de santé publique
- ▶ Réponse plus rapide et plus efficace
- ▶ Moins d'impact sur la santé
- ▶ Moins de ressources nécessaires à la réponse
- ▶ Confiance accrue de la population dans le système de santé
- ▶ Respect des engagements au titre du RSI (2005)

Quelles sont les ressources nécessaires pour l'APER ?

- ▶ **HUMAINES** : personnel formé et compétent
- ▶ **ORGANISATIONNELLES** : coordination solide, collaboration multi-sectorielle et engagement politique
- ▶ **FINANCIÈRES** : budget dédié à l'investissement et aux frais de fonctionnement
- ▶ **MATÉRIELLES** dont un système de gestion des données

L'APER FAIT PARTIE DU SYSTÈME NATIONAL DE SURVEILLANCE

L'OMS fournit aux autorités nationales de santé et aux partenaires qui les soutiennent, des documents pour mettre en œuvre ou renforcer l'APER au sein du système national de surveillance.

Ces documents doivent être considérés comme une "boîte à outils" dans laquelle les pays peuvent sélectionner les éléments les plus à même de répondre à leurs besoins.

Pour télécharger l'ensemble des documents sur l'APER, incluant le guide "DÉTECTION, ÉVALUATION ET RÉPONSE LORS D'UNE URGENCE DE SANTÉ PUBLIQUE. Mise en œuvre de l'alerte précoce et réponse notamment la surveillance fondée sur les événements"

www.who.int/ihr/publications/WHO_HSE_GCR_LYO_2014.4/fr/

Pour plus d'information

www.who.int/ihr/lyon/surveillance/fr/

www.who.int/ihr/fr/

E-mail : ihrinfo@who.int



Organisation mondiale de la Santé

Organisation mondiale de la Santé
Avenue Appia 20 - CH-1211 Geneva 27, Suisse

©Organisation mondiale de la Santé, 2015 - Création Panacee

DÉTECTER PLUS TÔT POUR MIEUX PROTÉGER



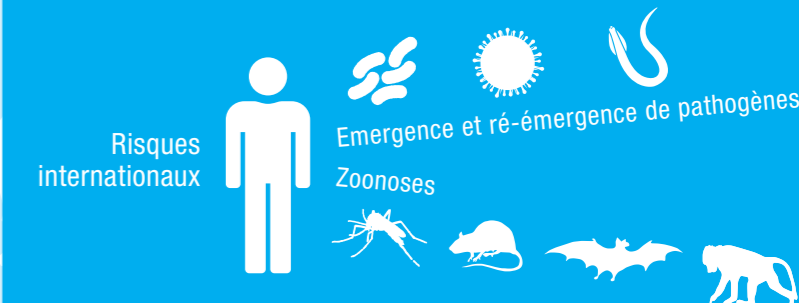
URGENCES DE SANTÉ PUBLIQUE



Organisation mondiale de la Santé

UN NOUVEAU CONTEXTE POUR LA SURVEILLANCE ÉPIDÉMIOLOGIQUE

1 Emergence et ré-émergence de menaces pour la santé humaine au niveau international



2 Autres risques pour la santé publique : radiologique, chimique...



3 Propagation accélérée des risques pour la santé publique

- Urbanisation croissante
- Augmentation du trafic et du commerce international



2005, RÉVISION DU RÈGLEMENT SANITAIRE INTERNATIONAL

Le RSI (2005) est un accord légal entre pays visant à renforcer la sécurité sanitaire mondiale. Le RSI (2005) présente de nombreuses innovations. Parmi elles :

- une portée qui n'est plus limitée à certaines maladies spécifiques, mais qui couvre tous les types d'événements représentant une menace pour la santé humaine
- chaque Etat Partie doit acquérir les capacités requises pour la surveillance et la réponse



ALERTE PRÉCOCE ET RÉPONSE

DÉTECTION DES DONNÉES ET INFORMATIONS BRUTES

Les sources d'information doivent aller au-delà des données de surveillance traditionnelle générées par le système national de santé

TRANSMISSION SYSTÉMATIQUE ET RÉGULIÈRE DE DONNÉES

- Liste pré-définie de données structurées pour certaines maladies ou syndromes
- Rapports soumis régulièrement (hebdomadaire, mensuel)
- Inclut les données en routine de surveillance générées par le système national de santé

SURVEILLANCE FONDÉE SUR LES INDICATEURS (SFI)
▶ Données spécifiques et fiables

INFORMATIONS SUPPLÉMENTAIRES POUR LA SURVEILLANCE

Disponibles par le biais de multiples sources (rumeurs, communautés, médias...)



- Informations non structurées concernant tous les types d'événements de santé publique
- Recueillies de manière pro-active

SURVEILLANCE FONDÉE SUR LES ÉVÉNEMENTS (SFE)
▶ Informations sensibles et en temps voulu

DÉTECTER
toutes les menaces

TRIAGE DES DONNÉES & DES INFORMATIONS PERTINENTES

UNE ÉTAPE ESSENTIELLE
pour éviter de saturer le processus avec des informations inutiles

Classement des données et des informations selon les catégories

- ✓ Probablement pertinentes
- ✗ Probablement non pertinentes

DONNÉES DE SURVEILLANCE GÉNÉRÉES EN ROUTINE PAR LE SYSTÈME NATIONAL DE SANTÉ

- Analyse et interprétation des données pour détecter des niveaux de morbidité ou mortalité inhabituels

INFORMATIONS SUPPLÉMENTAIRES POUR LA SURVEILLANCE ISSUES DE MULTIPLES SOURCES

- Éliminer les doublons et les informations non pertinentes, et identifier les événements inattendus et graves

RETENIR uniquement les menaces pertinentes

VÉRIFICATION & RECUEIL D'INFORMATIONS COMPLÉMENTAIRES

UNE ÉTAPE ESSENTIELLE
pour confirmer la réalité du signal et ses caractéristiques



- Contacter la source originelle
- Recueillir des informations complémentaires
- Recouper les informations auprès de sources fiables
- Vérifier la pertinence
- Caractériser la nature de l'événement

CIBLER uniquement les véritables événements

ÉVALUATION DES RISQUES

L'événement doit être évalué pour déterminer le niveau de risque pour la population et les mesures de contrôle à prendre



Impact potentiel de l'évènement sur la santé publique

IDENTIFIER et **EVALUER** les urgences de santé publique

RÉPONSE

Une réponse efficace et en temps voulu pour réduire les conséquences sur la santé des populations

INVESTIGUER

- Confirmer le diagnostic
- Recueillir et analyser les informations complémentaires
- Préciser le niveau de risque et la réponse à apporter

MESURES DE LUTTE

- Prise en charge des cas
- Vaccination
- Contrôle de l'infection et prévention de l'exposition
- Surveillance active

RÉPONSE ADAPTÉE

- Locale
- Intermédiaire
- Nationale
- Internationale

METTRE EN PLACE une réponse sur-mesure et efficace

COMMUNICATION

Communication entre partenaires pour une réponse efficace

- Liste nationale de contacts avec noms, numéros de téléphone, fax, courriels...
- Retour d'information, bulletins hebdomadaires ou trimestriels



Communication avec le public pour informer et renforcer la confiance et la coopération

- Mobilisation sociale
- Communication médias



PERMETTRE le partage d'information et la communication sur les risques

SUIVI - EVALUATION - OPTIMISATION