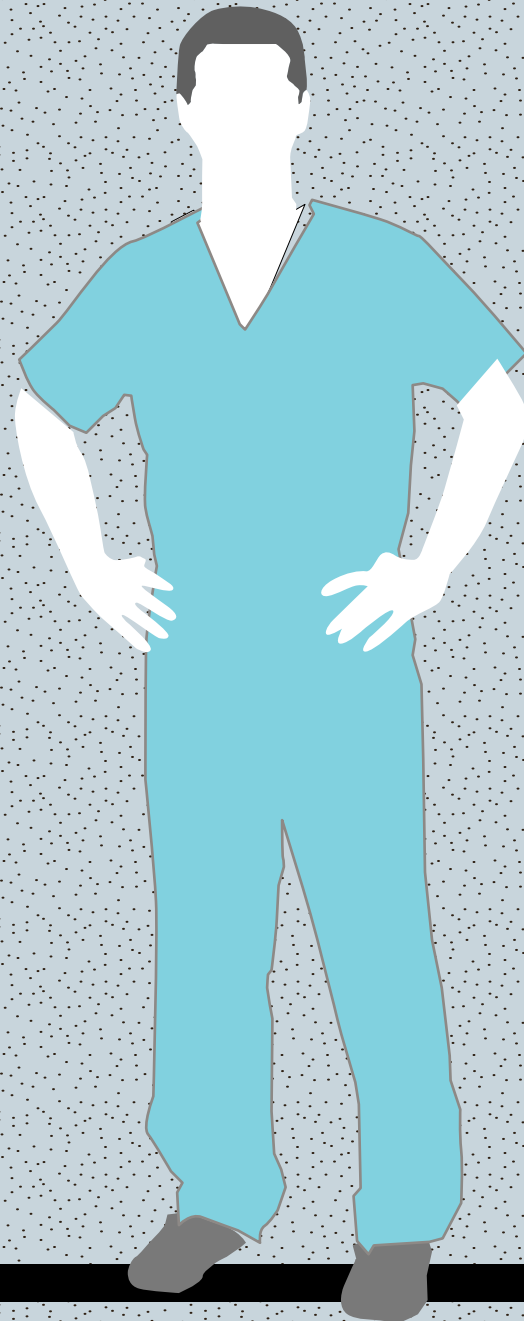


ANZIEHEN

Das An- und Ausziehen der Schutzkleidung muss gut geübt werden. In den Krisengebieten und in vielen Spitälern gibt es dabei folgende Vorgangsweise:

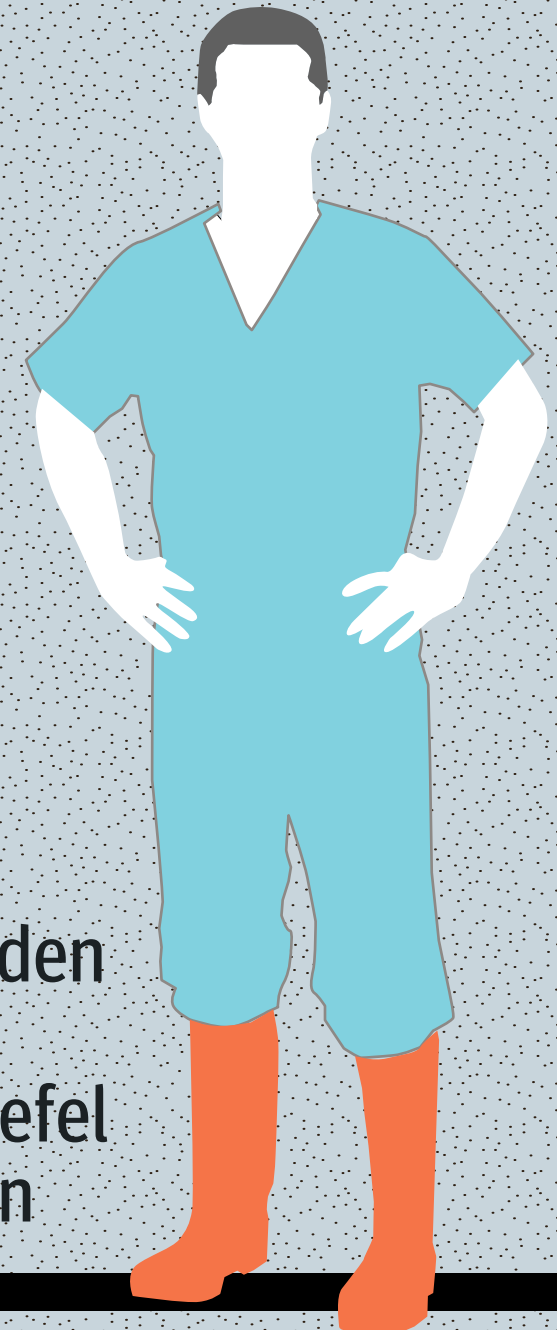
1

Normale OP-Kleidung ist die unterste Schicht

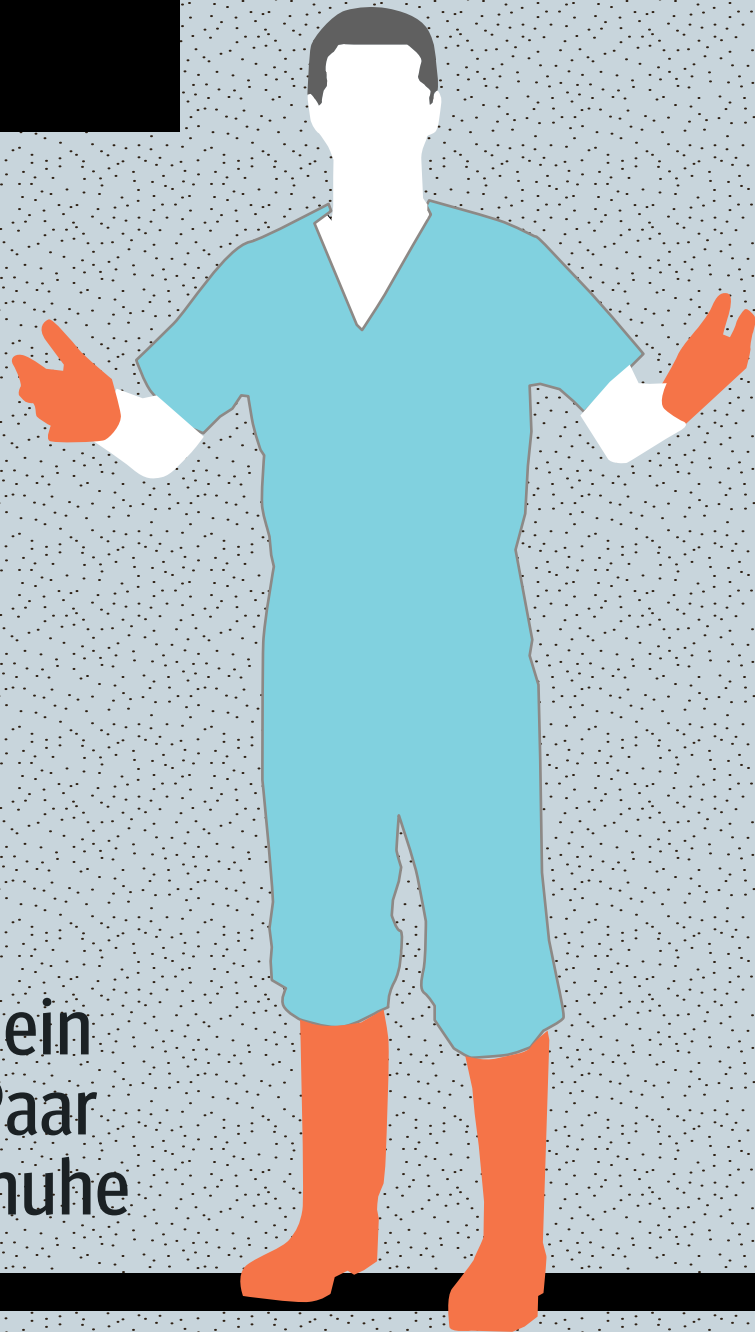


2

Dann werden spezielle Gummistiefel angezogen



ANZIEHEN



3

Es folgt ein
erstes Paar
Handschuhe

4

Ein flüssigkeitsab-
weisender Kunst-
stoffanzug wird
angelegt



ANZIEHEN

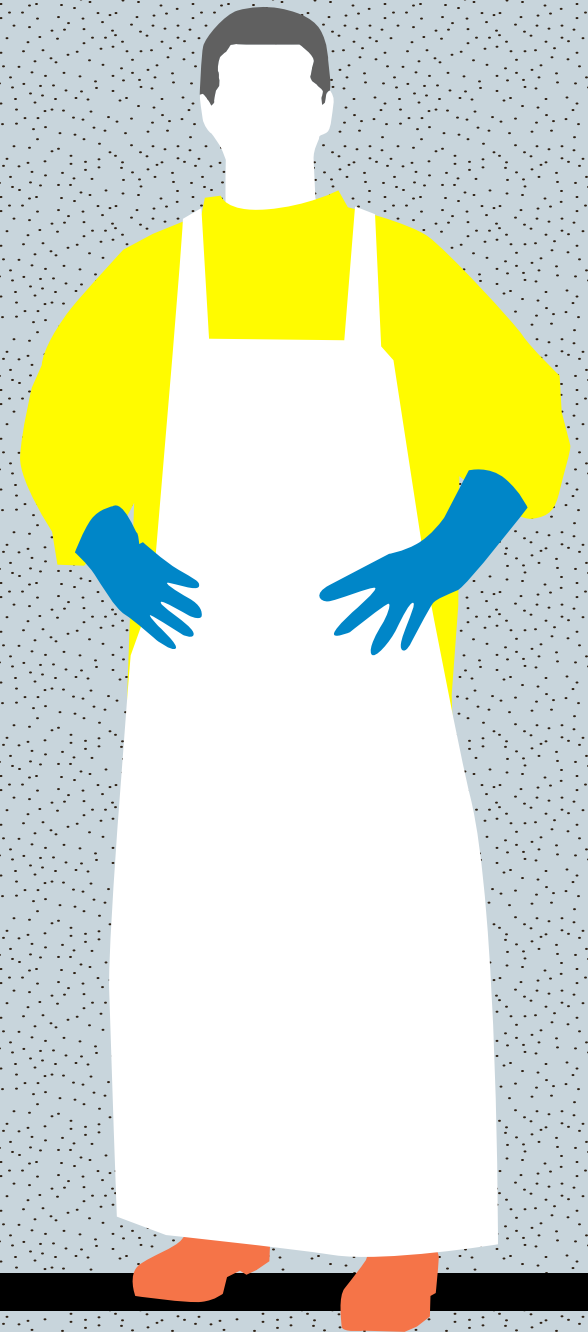


5

Als zusätzliche Schutzschicht wird eine ebenfalls wasserdichte Schürze darüber gelegt

6

Es folgt ein zweites Paar Handschuhe

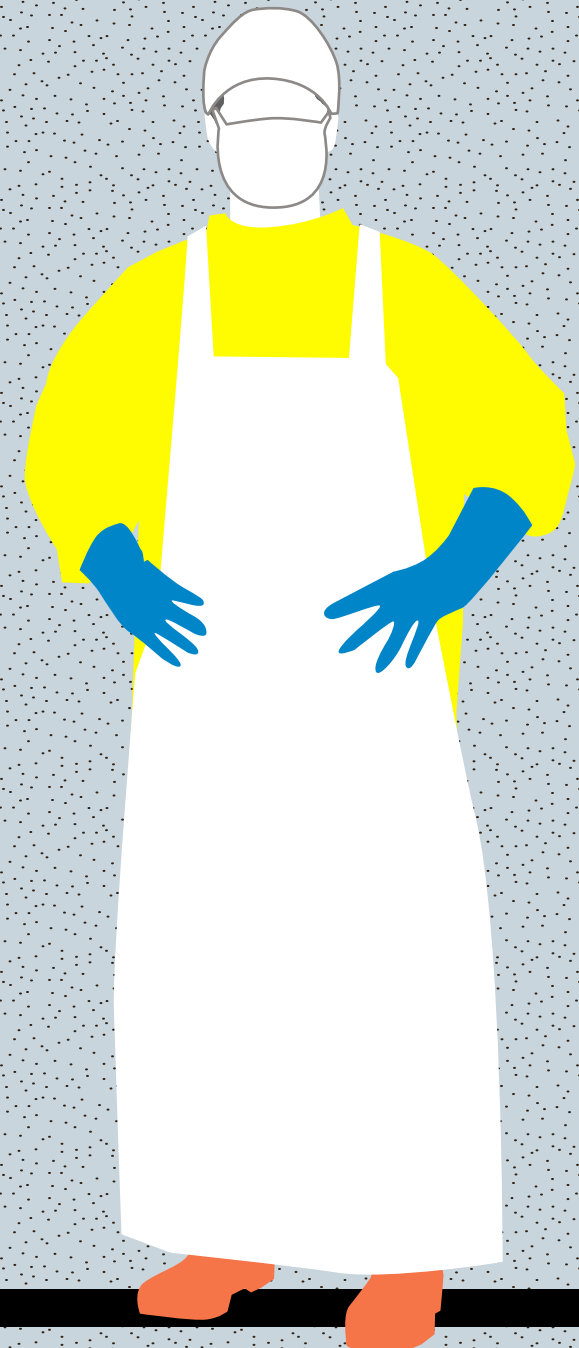


ANZIEHEN



7

Danach
wird die
Atemmaske
angelegt



8

Dann
eine
Schutz-
haube

ANZIEHEN



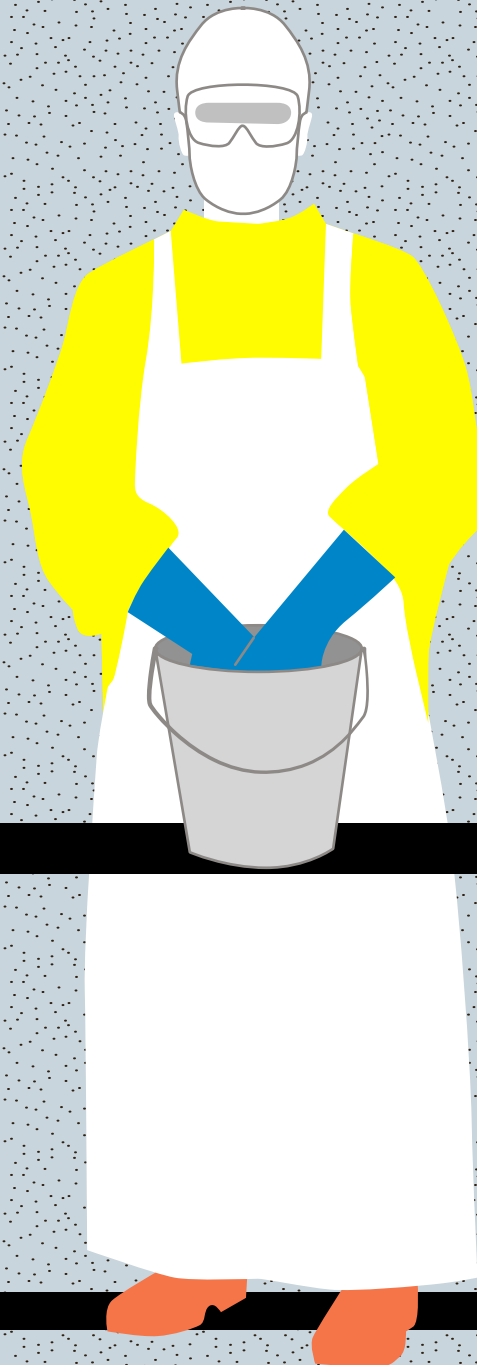
9

Zuletzt werden Spezialbrillen aufgesetzt (wenn kein Anzug mit einem Sichtvisier zur Verfügung steht)

AUSZIEHEN

1

Zuerst werden die Handschuhe
in ein Desinfektionsmittel
getaucht



AUSZIEHEN



2

Danach wird der Anzug mit Desinfektionsmittel abgespritzt

AUSZIEHEN



3

Die äußeren Handschuhe werden ausgezogen

4

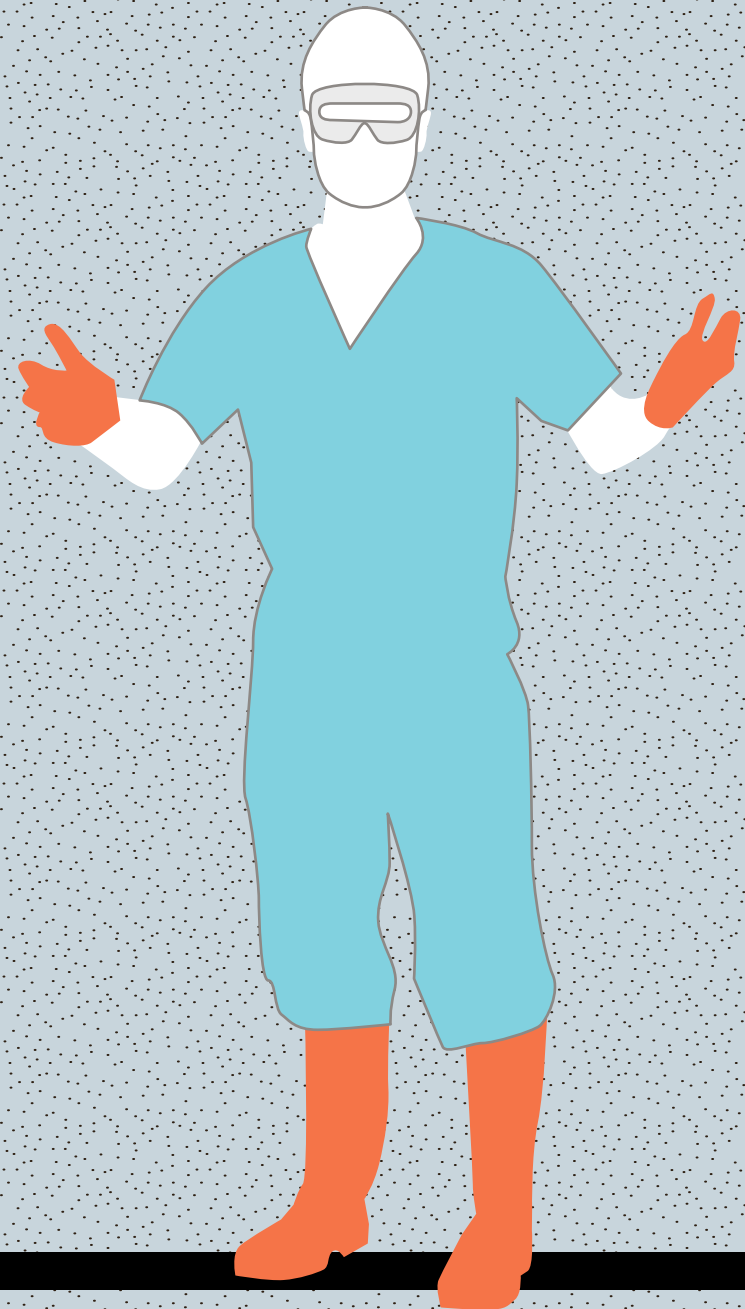
Die Schürze wird abgelegt



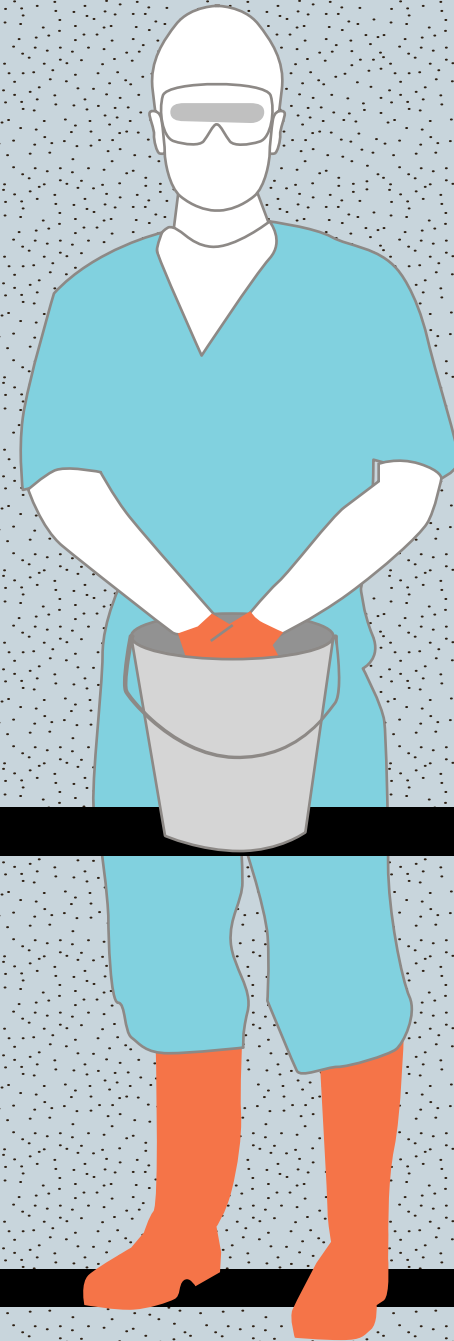
AUSZIEHEN

5

Der Kunststoffanzug wird mit Unterstützung eines Helfers ausgezogen. Er achtet u.a. darauf, dass die Hände keine nackte Haut berühren



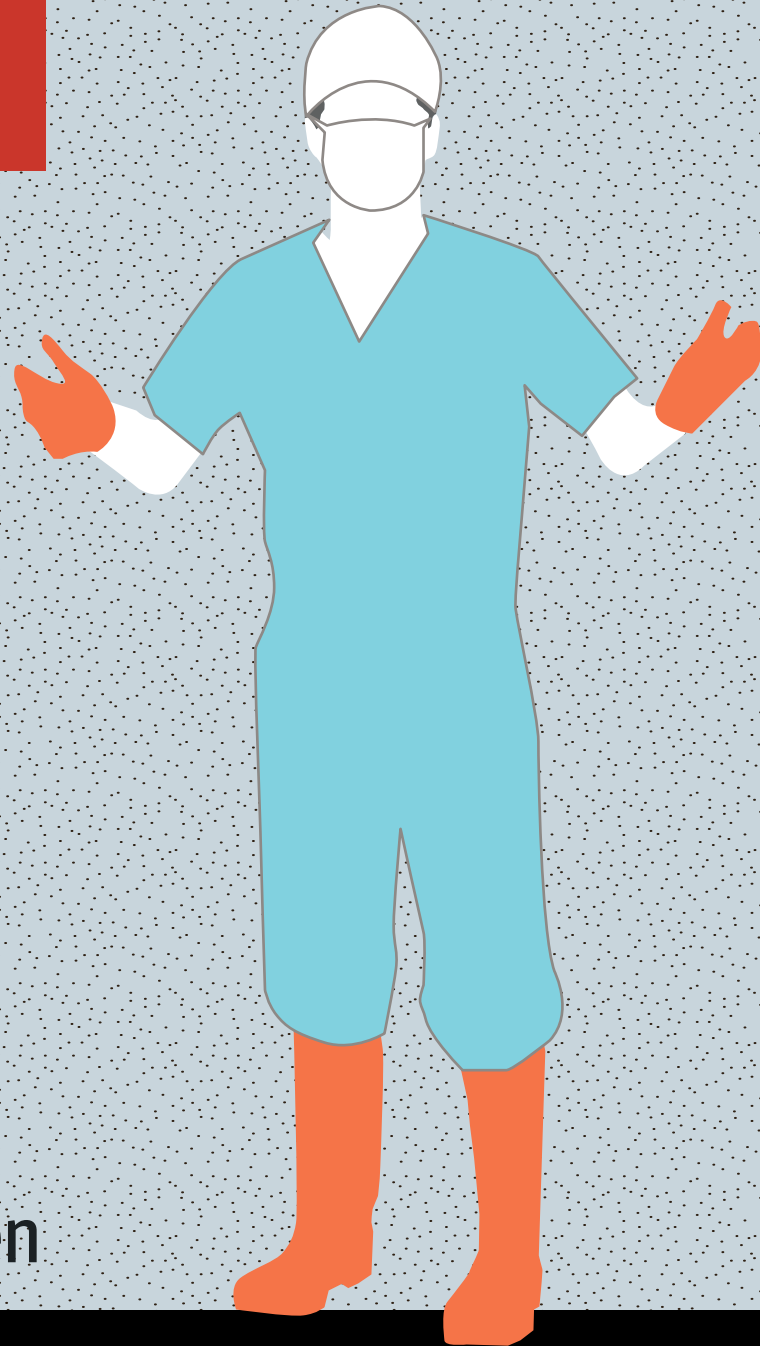
AUSZIEHEN



6

Das innere
Paar Hand-
schuhe wird
desinfiziert

AUSZIEHEN

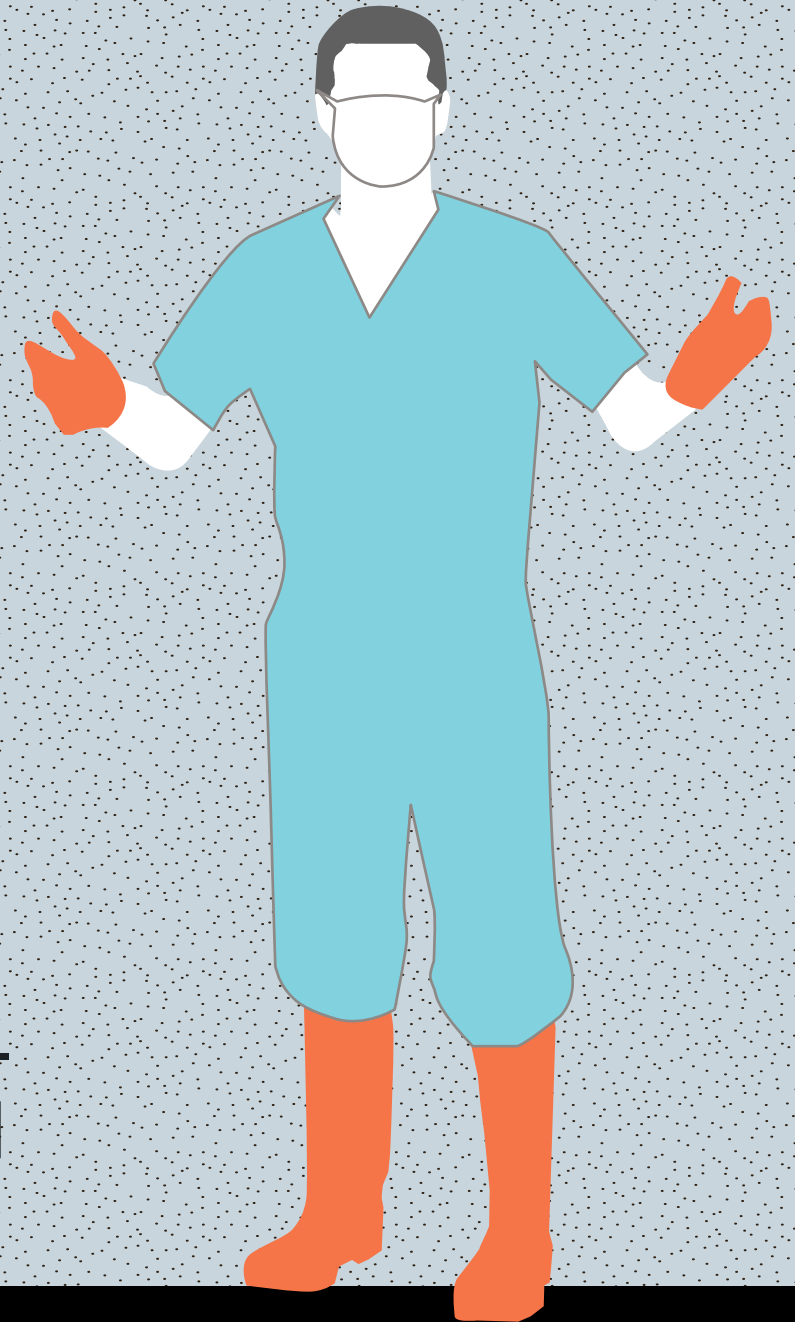


7

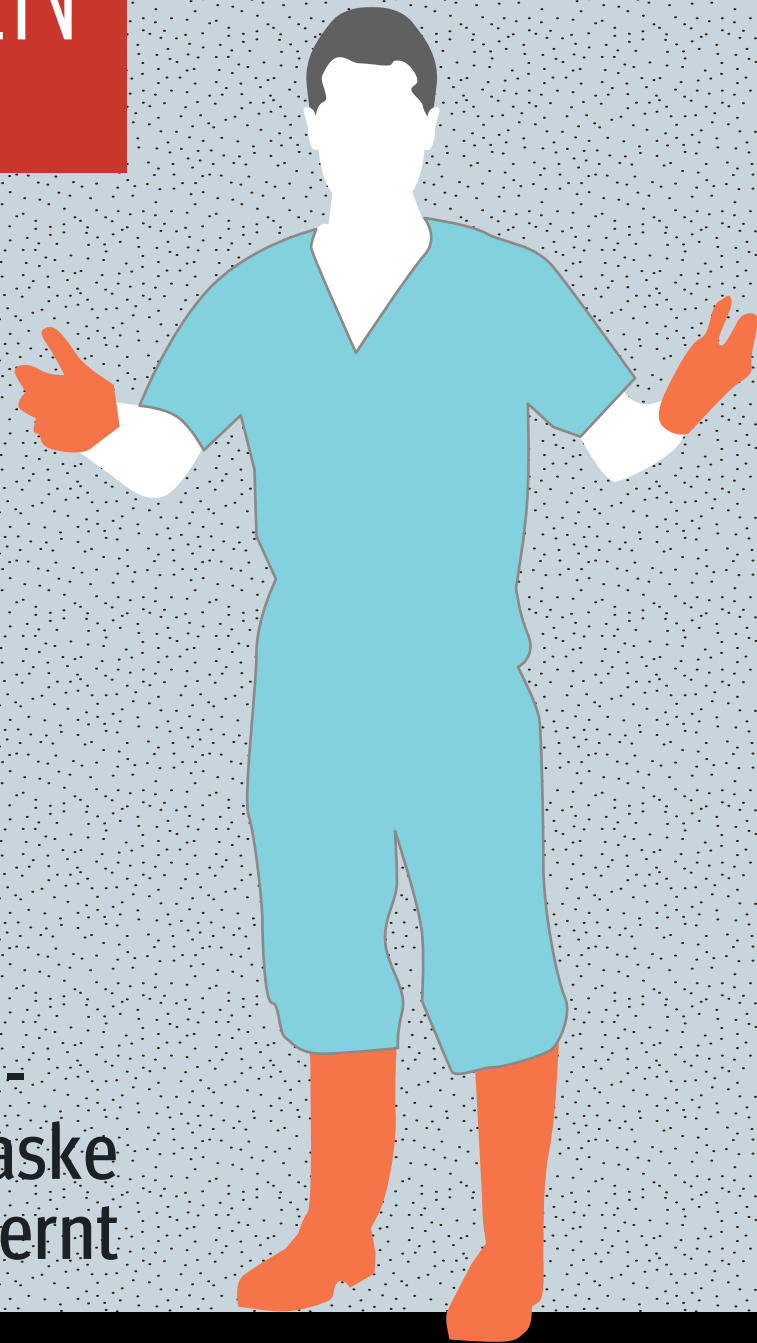
Die Schutz-
brille wird
abgenommen

8

Die Schutz-
haube wird
abgelegt



AUSZIEHEN

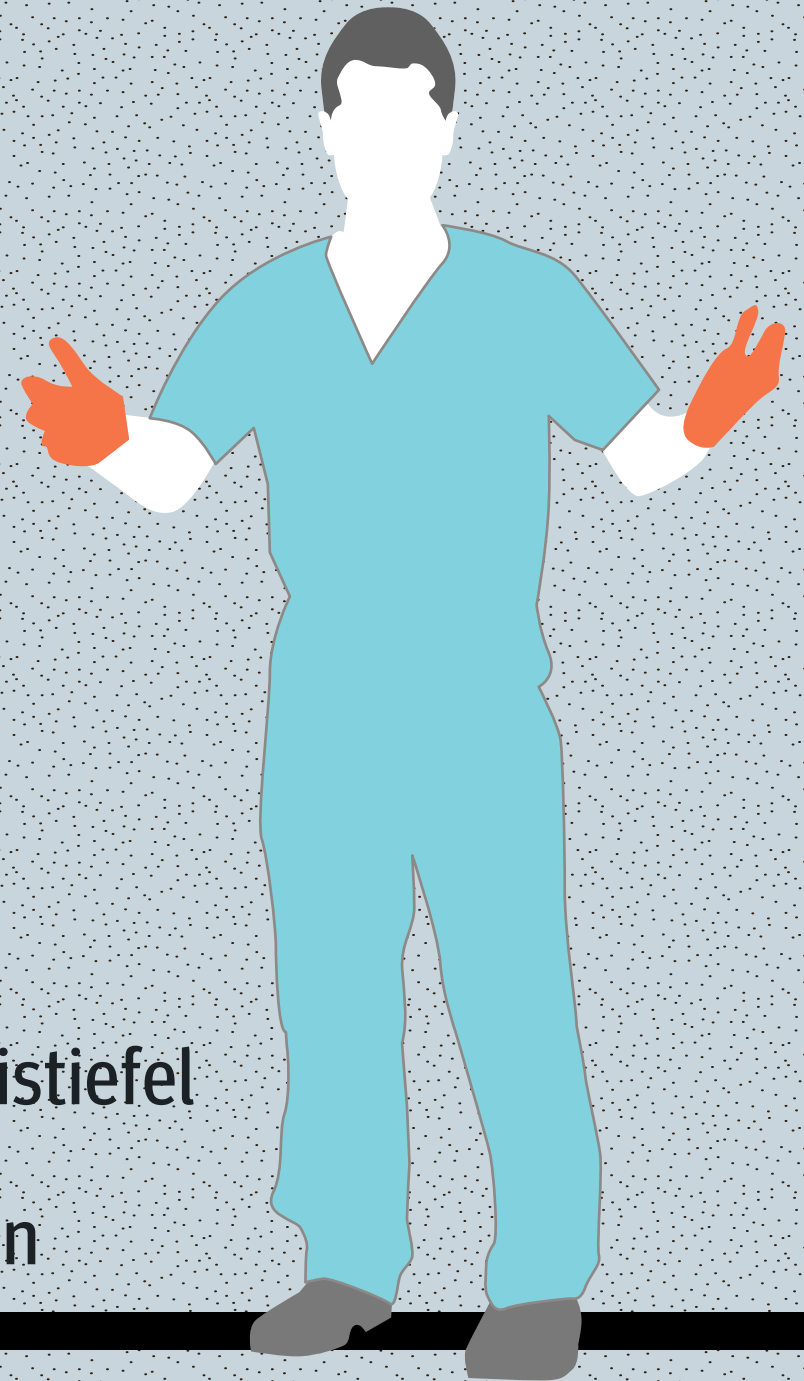


9

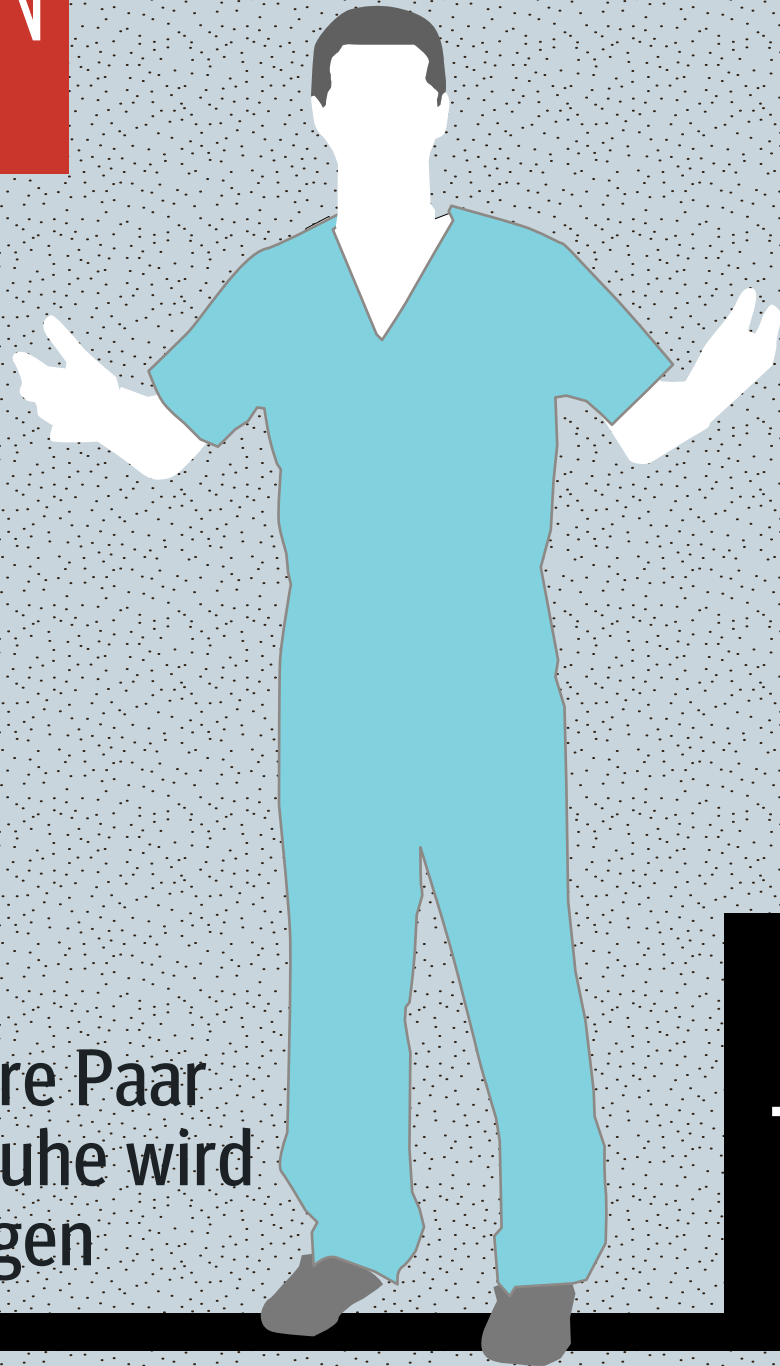
Die Atem-
schutzmaske
wird entfernt

10

Die Gummistiefel
werden
ausgezogen



AUSZIEHEN



11

Das innere Paar Handschuhe wird ausgezogen

12

Die jetzt nackten Hände werden desinfiziert

