

PROGRAMME DE FORMATION EBOLA

Observation des précautions standard avec tous les malades

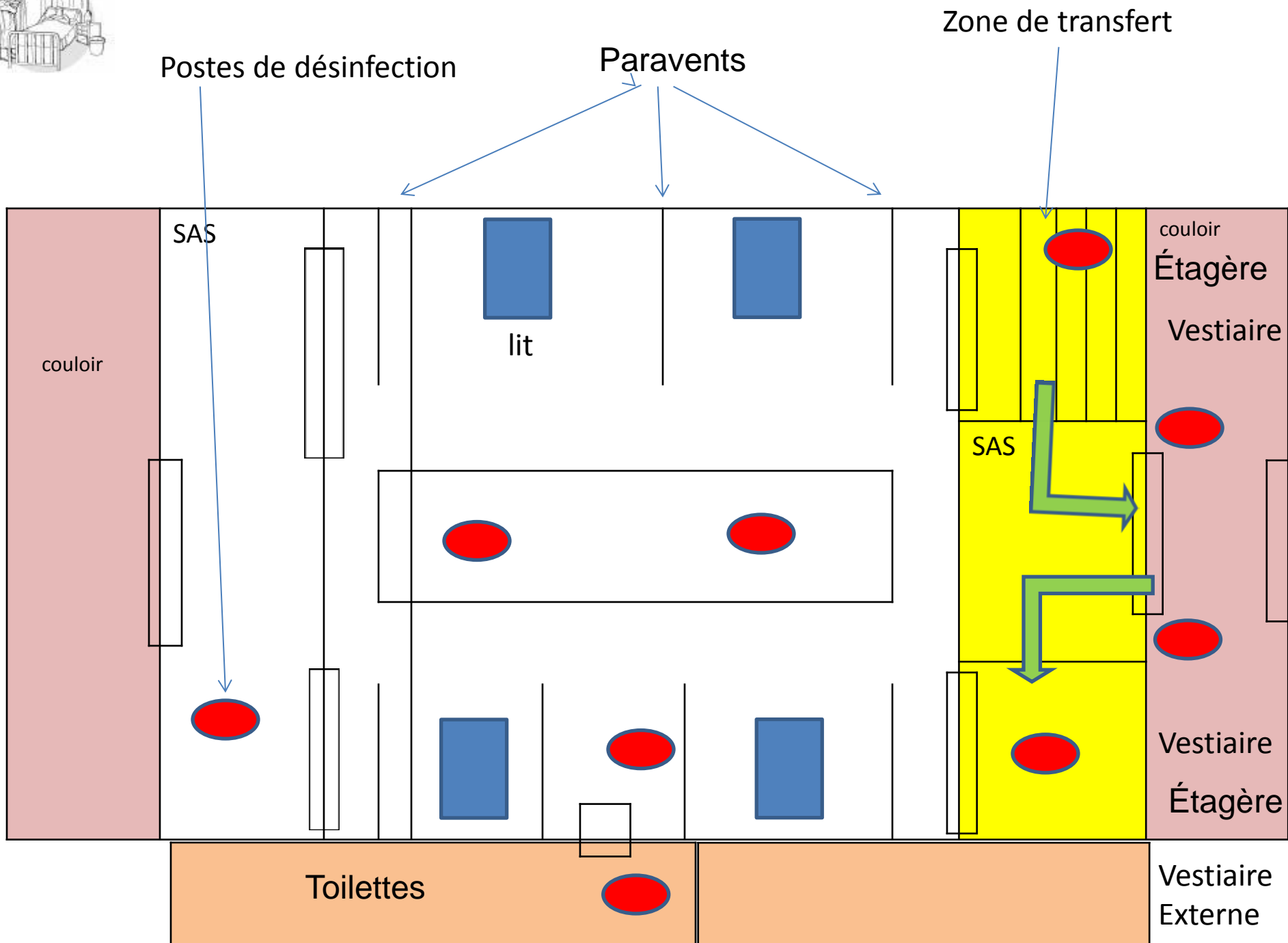
- Observer les précautions standard
- 1.2 Instaurer et maintenir un niveau de base de précautions standard
- 1.3 Instaurer le lavage systématique des mains
- 1.4 Manipuler et éliminer sans danger les instruments pointus ou tranchants
- 1.5 Désinfecter sans risques les aiguilles et seringues à stériliser
- 1.6 Désinfecter les aiguilles et seringues à usage unique qui pourraient être réutilisées
- 1.7 Utiliser les mesures d'isolement et de protection à l'égard des FHV
- 1.8 Nommer un coordonnateur

Identification d'un cas possible de FHV

- 2.1 Se servir des données sur les épidémies antérieures pour suspecter une FHV
- 2.2 Mettre en place les mesures de contrôle de l'infection en cas de FHV
- 2.3 Alerter les membres du personnel hospitalier quant aux risques spécifiques de transmission des FHV
- 2.4 Signaler les cas suspects au niveau hiérarchique supérieur
- 2.5 Identifier les sujets-contacts et les éventuels déplacements du malade

Isolement du malade

- 3.1 Choisir un emplacement pour la zone d'isolement
- 3.2 Planifier la zone d'isolement
- 3.3 Rassembler l'équipement nécessaire
- 3.3.1 Planifier la désinfection des objets contaminés par un virus des FHV
- 3.3.2 Rassembler le matériel nécessaire dans la zone d'isolement des malades
- 3.3.3 Rassembler le matériel d'équipement du vestiaire
- 3.3.4 Aménager une place à l'extérieur du vestiaire pour entreposer le matériel
- 3.4 Aménager les vestiaires
- 3.5 Mettre des barrières de sécurité autour de la zone d'isolement
- 3.6 Conseiller les membres de la famille quant aux soins aux malades
- Liste du matériel nécessaire pour le vestiaire
- Liste du matériel nécessaire au chevet du malade



Port de vêtements protecteurs

- 4.1 Préciser qui devra porter les vêtements protecteurs
- 4.2 Rassembler un stock de vêtements protecteurs
- 4.3 Mettre les vêtements protecteurs
- 4.4 Enlever les vêtements protecteurs

Désinfection du matériel contaminé et de l'équipement médical avant réutilisation

- 5.1 Préparer les solutions d'eau de Javel
- 5.2 Préparer une provision d'eau savonneuse
- 5.3 Désinfecter les mains gantées entre chaque malade
- 5.4 Désinfecter les gants avant leur réutilisation
- 5.5 Désinfecter les instruments médicaux réutilisables
- 5.6 Désinfecter le bassin ou le seau hygiénique
- 5.7 Désinfecter les ustensiles du malade
- 5.8 Désinfecter les déjections répandues
- 5.9 Désinfecter les déchets infectieux et le matériel à usage unique avant de les brûler
- 5.10 Nettoyer et désinfecter les vêtements protecteurs
- 5.11 Nettoyer et désinfecter les bottes
- 5.12 Nettoyer et désinfecter la literie du malade
- 5.13 Donner les soins d'urgence en cas d'exposition accidentelle

Élimination sans risques des déchets

- 6.1 Que faut-il détruire ?
- 6.2 Désigner une personne qui supervisera l'élimination sans risques des déchets
- 6.3 Former et superviser le personnel chargé du traitement des déchets
- 6.4 Choisir un site pour brûler les déchets contaminés
- 6.5 Utiliser un incinérateur pour brûler les déchets contaminés
- 6.6 Prendre des mesures pour assurer la sécurité autour du site d'élimination des déchets

Pratiques et rituels d'inhumation sans risques

- 7.1 Préparer les corps sans risques
- 7.2 Transporter le corps sans risques
- 7.3 Préparer le site d'inhumation
- 7.4 Désinfecter le véhicule après le transport du corps