





# Information sur Ebola

## Outil de communication

Août 2014

Disclaimer: This awareness talk has been developed for educational purposes only. It is not a substitute for professional medical advice. Should you have questions or concerns about any topic described here, please consult your medical professional.

**CONTACT International SOS for permission to reproduce content (text and images) in a different format.**

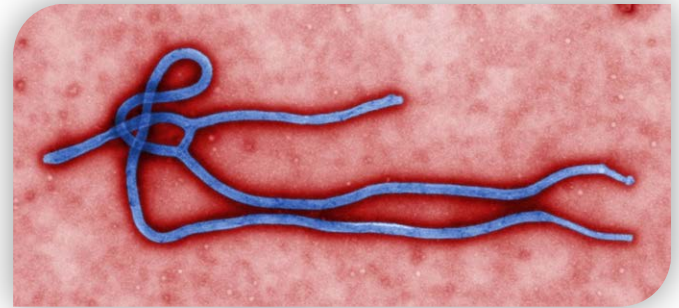
**[healthpromotion@internationalsos.com](mailto:healthpromotion@internationalsos.com)**





# EBOLA

## QU'EST-CE QUE C'EST?



Ebola est causé par un virus.

- Provoque une maladie sévère, avec hémorragies
- La mortalité peut atteindre 90%
- **Aucun vaccin. Il n'y a pas de traitement spécifique, mais un traitement symptomatique instauré le plus tôt possible dans les centre Ebola augmente les chances de survie.**
- De nombreuses personnes peuvent très vite être contaminées





# EBOLA

## SE PROPAGE COMMENT ?

**Les personnes malades**  
peuvent transmettre cette maladie aux  
autres

Personnes à haut risque :

- Membres de la famille
- Personnes soignantes



**Le contact avec une  
personne décédée** peut également  
transmettre la maladie. **ATTENTION!**

- NE PAS laver, toucher ou embrasser les corps des défunts
- NE PAS partager la bassine qui a servit au défunt pour se laver les mains





# EBOLA SYMPTOMES

**A quoi  
ressemble Ebola?**



# EBOLA

## PREMIERS SYMPTOMES

Les symptômes peuvent apparaître en **deux jours** après un contact avec une personne ou un corps contaminé.



FIÈVRE



FATIGUE



MAUX DE TÊTE



NAUSÉE

# EBOLA

## SYMPTOMES SUIVANTS



### VOMISSEMENTS

Avec possible  
présence de sang



### DIARRHÉE

Avec possible  
présence de sang



### TOUX

saignements  
possibles



### SAIGNEMENTS

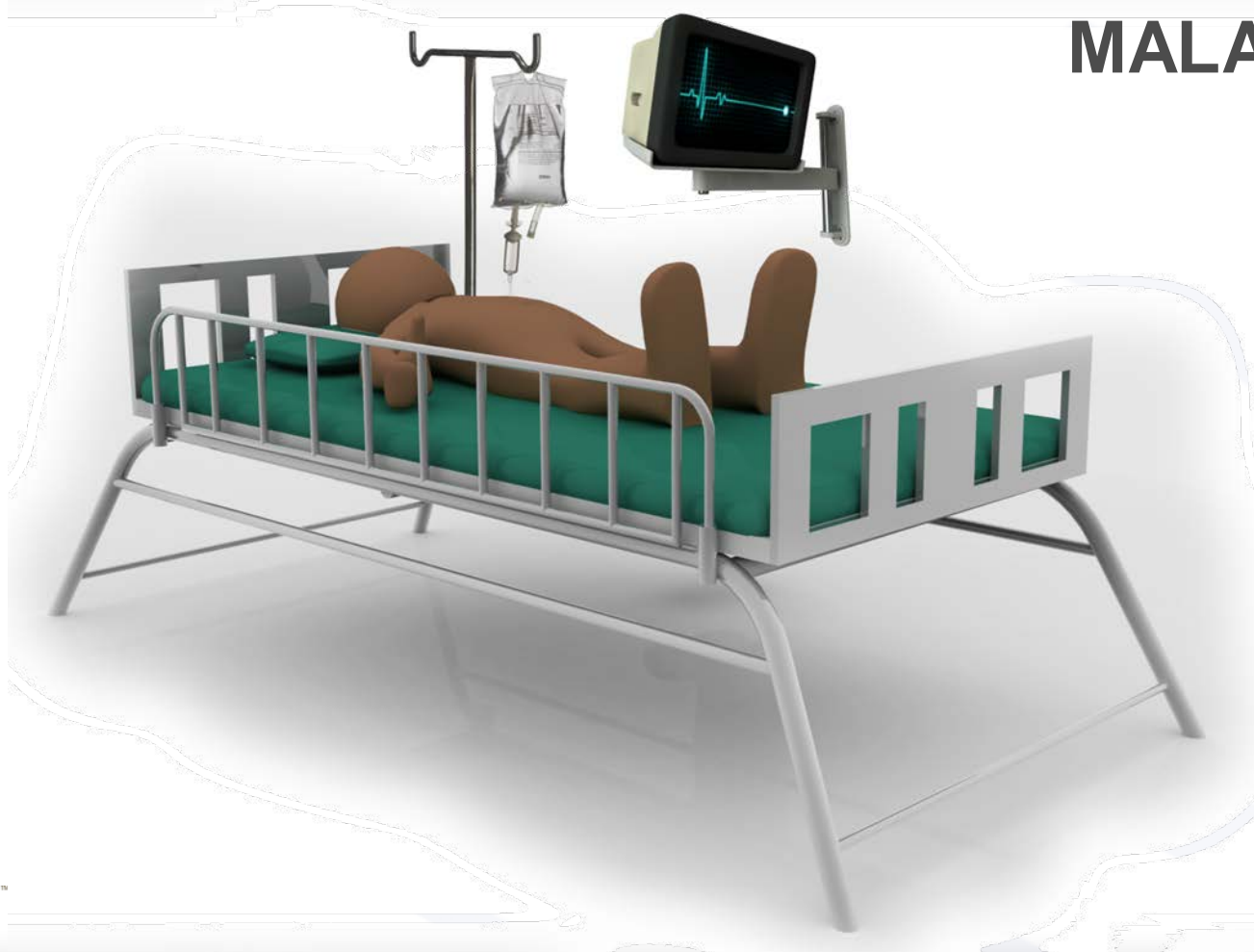
(Y compris du nez, de la  
bouche et de la peau)



# EBOLA

## DERNIERS SYMPTOMES

**VOUS POUVEZ  
ETRE TRES  
MALADE**







# EBOLA

**LA MORT EST PROBABLE**

**LA PLUPART DES PERSONNES  
ATTEINTES D'EBOLA MEURENT**

**Certains guérissent, et particulièrement  
ceux qui sont pris en charge  
précocement**





# EBOLA PREVENTION

Comment NE PAS  
attraper Ebola?



# VIRUS EBOLA

NE LE CONTRACTEZ PAS !



VOUS POUVEZ  
CONTRACTER EBOLA  
D'UNE PERSONNE  
**MALADE OU**  
**MORTE**



**GARDEZ VOS DISTANCES...**



# EBOLA

## NE TOUCHEZ PAS !

Ne touchez aucune personne infectée et surtout pas ses liquides corporels



SANG



VOMI



SELLES OU  
DIARRHEES

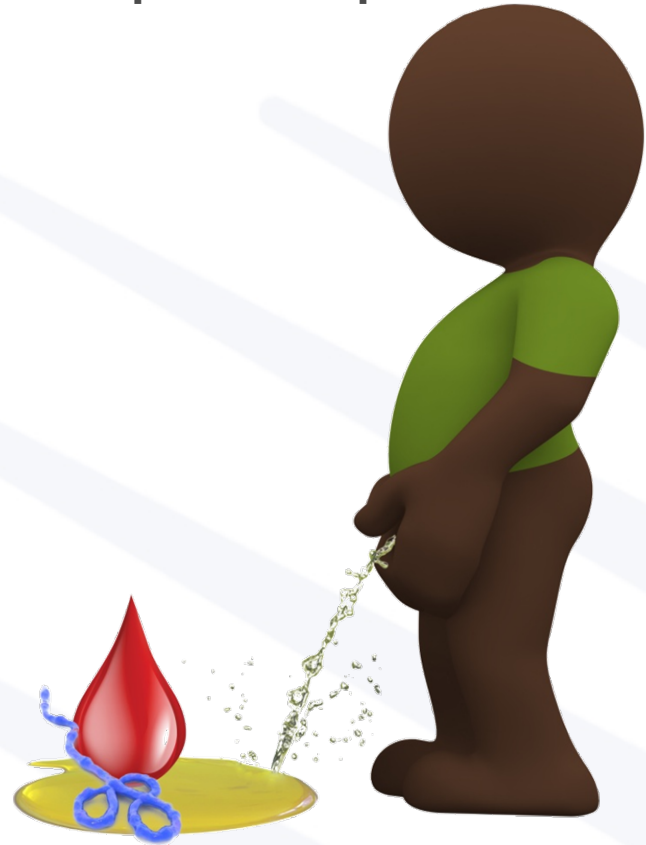
# EBOLA

## NE TOUCHEZ PAS !

Ne touchez aucune personne infectée et surtout pas ses liquides corporels



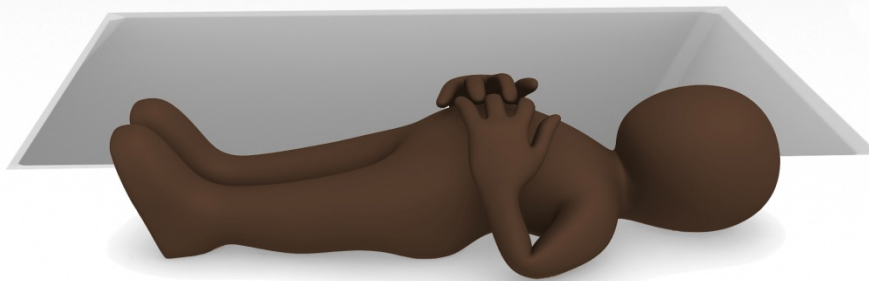
LIQUIDES CORPORELS



URINE

# EBOLA

## NE TOUCHEZ PAS!



Corps mort

Les corps morts véhiculent le virus.

Ils doivent être enterrés avec précaution.

Gardez vos distances.

# EBOLA PREVENTION



LAVEZ-VOUS SOUVENT  
LES MAINS

Utilisez du SAVON





# EBOLA

## PREVENTION



**Les animaux, et notamment les chauve-souris sont porteurs du virus EBOLA.**

**NE PAS toucher ou manger les "viandes de chasse" et NE PAS manger les chauve-souris.**







# EBOLA

## QUE FAIRE ?

### Si vous êtes malade



# EBOLA

## QUE FAIRE ?

Si vous développez ces symptômes...



FIÈVRE



FATIGUE



MAUX DE TÊTE



NAUSÉE



VOMISSEMENTS

Avec possible  
présence de sang



DIARRHÉE

Avec possible  
présence de sang



TOUX

Avec possible  
présence de sang



SAIGNEMENTS

(Y compris du nez, de la  
bouche et de la peau)

# EBOLA

## QUE FAIRE ?

### DEMANDEZ TOUT DE SUITE DE L'AIDE!

Appelez votre centre médical et informez-les de vos malaises

Ecoutez les conseils. Vous devrez peut-être vous rendre à un hôpital spécial

Gardez vos distances avec les autres pour ne pas les contaminer

Le vomi et la diarrhée peuvent contaminer les autres, faites y particulièrement attention.

Il n'y a pas de traitement spécifique, mais un traitement symptomatique instauré le plus tôt possible dans les centre Ebola augmente les chances de survie.

